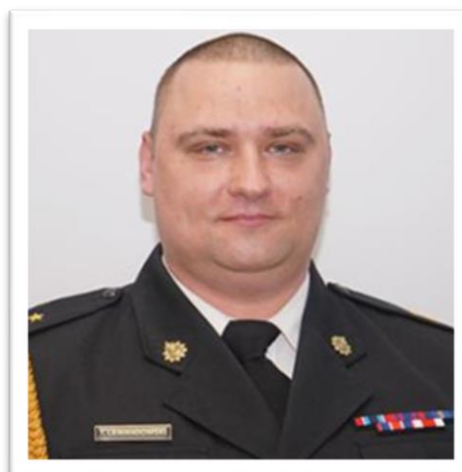




Komenda Powiatowa Państwowej Straży Pożarnej w Złotowie znajduje się przy ulicy Domańskiego 48a.



Szefem Komendy Straży Pożarnej jest pan Komendant **Tomasz Lewandowski**. Panu komendantowi pomaga zastępca komendanta i inni strażacy.



Zastępcą komendanta jest pan **Leszek Wójcik**.





Czym zajmują się strażacy z komendy?

Strażacy pracują codziennie w dzień i w nocy:

- gaszą pożary
- wycinają złamane drzewa
- ratują i pomagają zwierzętom
- pomagają przy wypadkach samochodowych



Strażacy robią jeszcze inne rzeczy.

Na przykład:

- sprawdzają czy w budynkach jest bezpiecznie. Sprawdzają czy w budynkach są gaśnice i drzwi przeciwpożarowe.
- szkolą Strażaków Ochotników. Po szkoleniach Strażacy Ochotnicy mogą jeździć do akcji.



Strażacy uczą dzieci jak bezpiecznie zachowywać się w różnych sytuacjach. Na przykład przy ognisku, w lesie, w czasie burzy lub powodzi.





Do Komendy możesz wejść od strony ulicy Domańskiego.

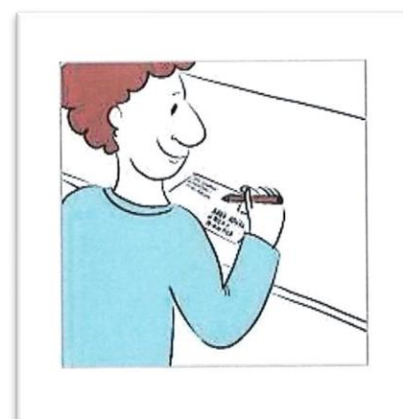


Budynek Komendy nie jest w pełni dostępny dla osób na wózku. Nie ma windy na piętro. Osoba na wózku może wjechać tylko parter. Tam pomoże jej strażak.



Żeby załatwić sprawy w Komendzie osoby ze szczególnymi potrzebami mogą:

- napisać pismo i wysłać je na adres:
Komenda Powiatowa Państwowej Straży Pożarnej w Złotowie
ul. Domańskiego 48a
77-400 Złotów
- przynieść pismo do Komendy.
Pismo odbierze strażak na parterze

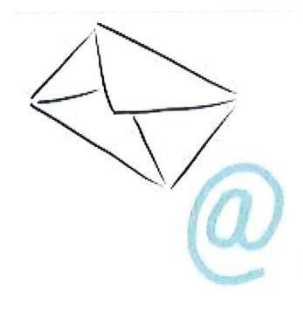




- napisać pismo i wysłać je przez platformę e-PUAP:
www.epuap.gov.pl
ePUAP to **Elektroniczna Platforma Usług Administracji Publicznej**.
Żeby wysłać pismo przez **e-PUAP** musisz mieć Internet i swoje konto w ePUAP.



- napisać wiadomość i wysłać ją na adres mailowy: kppspzlotow@psp.wlkp.pl



- wysłać faks pod numer
67 222 33 46

Osoby ze szczególnymi potrzebami mogą też przyjść na Komendę i spotkać się z pracownikiem.

Komenda działa od godziny **7:30 do 15:30**.

Zadzwoń najpierw pod numer **47 771 99 00**. Pracownik zaprosi Cię na określoną godzinę.

