

# Meldunki epidemiologiczne

## Zachorowania i podejrzenia zachorowań na grypę w Małopolsce

Sekcja Budżetu Zadaniowego, Planowania i Analiz – Wojewódzka Stacja Sanitarno-Epidemiologiczna w Krakowie

Rok: 2021

Miesiąc: luty

Numer: 2D (8)

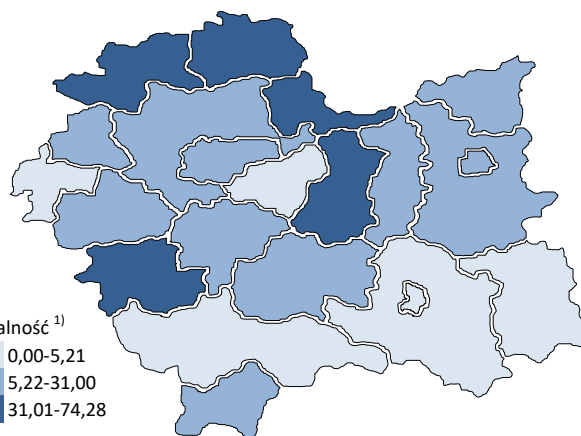
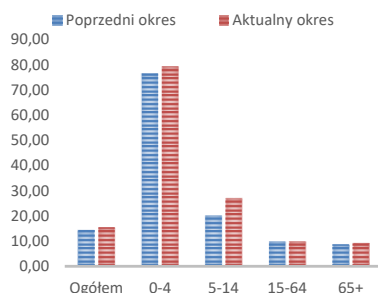
Okres: 23-28 lutego

### Analiza za okres od 23 do 28 lutego 2021 r.

#### Zachorowania i podejrzenia zachorowań na grypę w okresie od 23 do 28 lutego 2021 r. wg wieku i powiatów

Powiat	Ogółem			Wiek (ukończone lata)							
	liczba	zapadalność <sup>1)</sup>	wzrost /spadek zapadalności <sup>2,3)</sup>	0-4		5-14		15-64		65+	
				liczba	zapadalność <sup>1)</sup>	liczba	zapadalność <sup>1)</sup>	liczba	zapadalność <sup>1)</sup>	liczba	zapadalność <sup>1)</sup>
MAŁOPOLSKA	3 177	15,51	1,08	885	79,29	593	27,04	1 368	10,03	331	9,37
bocheński	360	56,06	-6,54	105	278,31	55	71,52	178	41,59	22	22,11
brzeski	78	13,96	-7,98	31	105,94	13	20,70	27	7,13	7	7,96
chrzanowski	100	13,42	12,85	17	52,52	25	35,48	51	10,32	7	4,72
dąbrowski	110	31,00	19,89	35	199,70	26	73,15	39	15,92	10	17,60
gorlicki	34	5,21	-0,04	9	27,21	1	1,36	18	4,12	6	5,47
m. Kraków	259	5,53	-11,72	82	29,82	39	9,08	115	3,79	23	2,44
krakowski	272	16,17	8,73	49	54,87	39	20,22	145	12,83	39	14,44
limanowski	52	6,57	6,57	24	46,38	17	16,64	8	1,50	3	2,82
miechowski	217	74,28	-0,54	35	261,12	36	125,92	110	58,05	36	59,36
myślenicki	184	23,98	5,66	78	167,79	34	36,48	65	12,50	7	6,50
Nowy Sącz i nowosądecki	62	3,44	1,06	19	17,57	17	7,82	22	1,81	4	1,52
nowotarski	39	3,39	-1,01	11	17,77	10	7,65	8	1,02	10	5,64
olkuski	471	70,78	47,73	181	630,44	106	165,05	157	35,83	27	20,10
oświęcimski	0	0,00	0,00	0	0,00	0	0,00	0	0,00	0	0,00
proszowicki	169	65,26	4,36	44	352,56	33	126,41	78	45,09	14	29,55
suski	310	61,36	24,55	40	148,64	48	83,56	151	44,53	71	86,84
Tarnów i tarnowski	306	16,47	4,89	80	90,37	62	32,74	130	10,37	34	10,41
wadowicki	69	7,19	-2,55	21	39,98	9	8,33	32	4,96	7	4,55
wielicki	0	0,00	-16,05	0	0,00	0	0,00	0	0,00	0	0,00
tatrzański	85	20,80	11,99	24	113,25	23	51,89	34	12,51	4	5,61

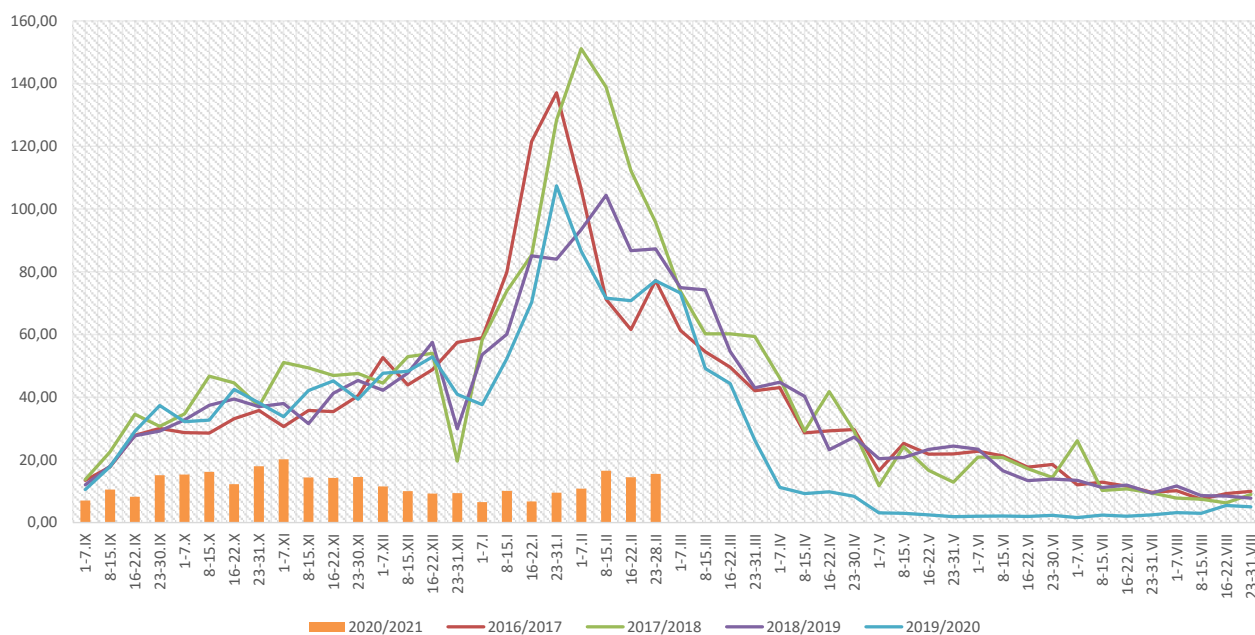
ZAPADALNOŚĆ<sup>1)</sup>  
W OKRESIE OD 23 DO 28  
LUTEGO 2021 R. ORAZ  
W POPRZEDNIM OKRESIE  
SPRAWOZDAWCZYM<sup>3)</sup>  
WG WIEKU



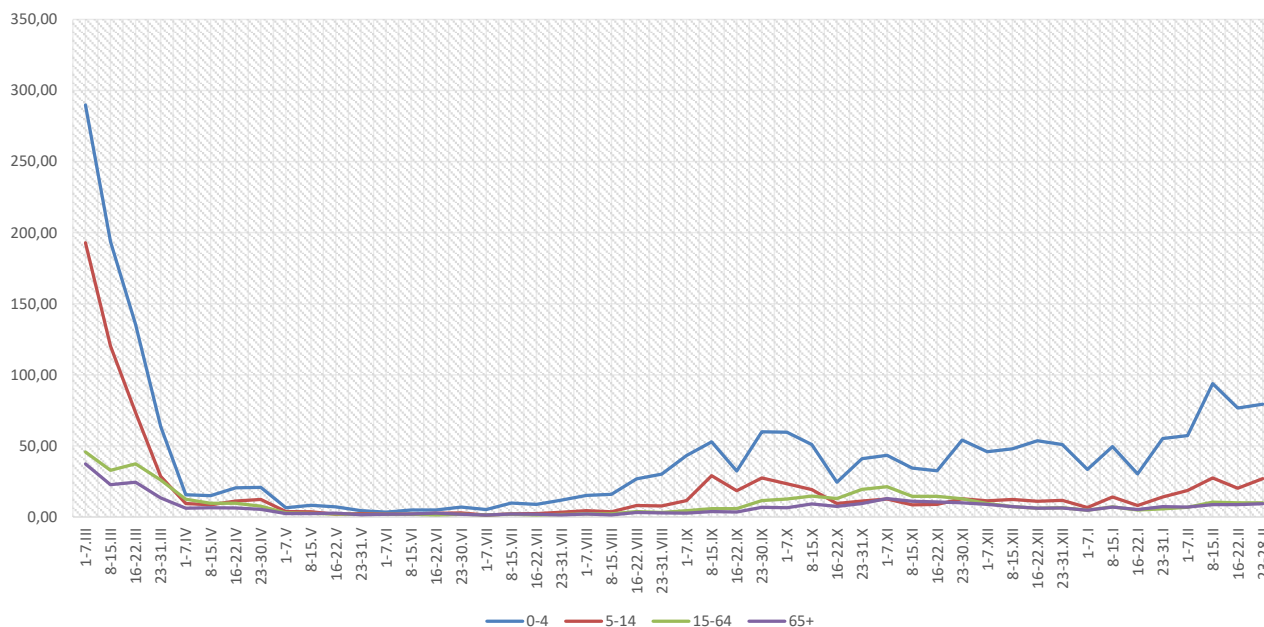
Objaśnienia:

- 1) Przeciętna dzienna zapadalność na 100 tys. ludności wg stanu w dniu 30 czerwca 2020 r.
- 2) Różnica w stosunku do poprzedniego okresu sprawozdawczego.
- 3) Okres od 16 do 22 lutego 2021 r.

**Zapadalność <sup>1)</sup> na grypę i podejrzenia grypy w sezonie epidemicznym 2020/2021 w porównaniu z poprzednimi sezonami wg okresowych meldunków**



**Zapadalność <sup>1)</sup> na grypę i podejrzenia grypy w okresie od 1 marca 2020 r. do 28 lutego 2021 r. wg wieku i okresowych meldunków**

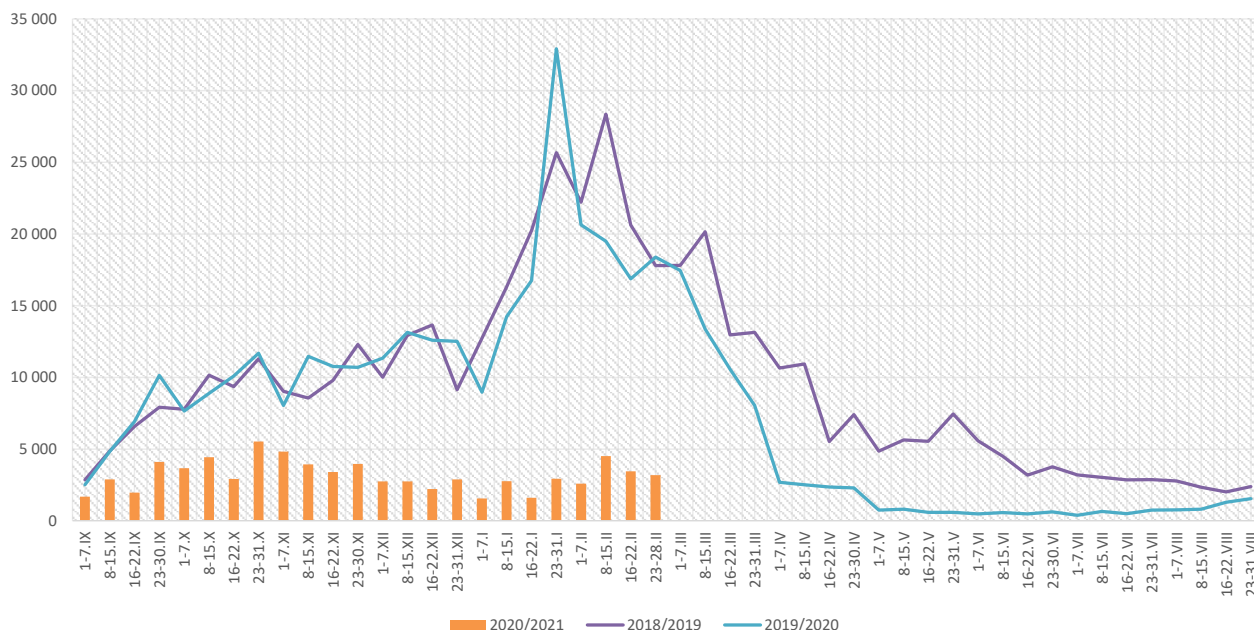


**Objaśnienia:**

1) Przeciętna dzienna zapadalność na 100 tys. ludności, przy czym ludność wg stanu w dniu:

- 30 czerwca 2019 r. dla meldunków z okresu do 30 września 2020 r.,
- 31 grudnia 2019 r. dla meldunków z okresu od 1 października 2020 r. do 31 grudnia 2020 r.,
- 30 czerwca 2020 r. dla meldunków z okresu od 1 stycznia 2021 r.

## Zachorowania i podejrzenia zachorowań na grypę w sezonie epidemicznym 2020/2021 w porównaniu z poprzednimi sezonami wg okresowych meldunków



Skierowani do szpitala z powodu grypy lub podejrzenia grypy w okresie od 23 do 28 lutego 2021 r. wg przyczyn i powiatów								
Powiat	Ogółem		Przyczyny skierowania do szpitala <sup>1)</sup>					
			objawy ze strony układu krążenia		objawy ze strony układu oddechowego		inne przyczyny	
	liczba	% <sup>2)</sup>	liczba	% <sup>3)</sup>	liczba	% <sup>3)</sup>	liczba	% <sup>3)</sup>
<b>MAŁOPOLSKA</b>	<b>5</b>	<b>0,16%</b>	<b>0</b>	<b>0,0%</b>	<b>3</b>	<b>60,0%</b>	<b>2</b>	<b>40,0%</b>
bocheński	1	0,28%			1	100,0%		
brzeski								
chrzanowski								
dąbrowski								
gorlicki								
m. Kraków								
krakowski	2	0,74%			2	100,0%		
limanowski								
miechowski								
myślenicki								
Nowy Sącz i nowosądecki								
nowotarski								
olkuski								
oświęcimski								
proszowicki								
suski								
Tarnów i tarnowski	2	0,65%					2	100,0%
wadowicki								
wielicki								
tatrzański								

### Objaśnienia:

- 1) Jedna osoba może być wykazana w kilku rubrykach.
- 2) W stosunku do ogółu zgłoszonych zachorowań i podejrzeń zachorowań na grypę.
- 3) W stosunku do ogółu osób skierowanych do szpitala z powodu grypy lub podejrzenia grypy.

**Zgony z powodu grypy i podejrzeń grypy w okresie  
od 23 do 28 lutego 2021 r. wg wieku i powiatów**

Powiat	Ogółem	Wiek (ukończone lata)			
		0-4	5-14	15-64	65+
<b>MAŁOPOLSKA</b>	-	-	-	-	-
bocheński	-	-	-	-	-
brzeski	-	-	-	-	-
chrzanowski	-	-	-	-	-
dąbrowski	-	-	-	-	-
gorlicki	-	-	-	-	-
m. Kraków	-	-	-	-	-
krakowski	-	-	-	-	-
limanowski	-	-	-	-	-
miechowski	-	-	-	-	-
myślenicki	-	-	-	-	-
Nowy Sącz i nowosądecki	-	-	-	-	-
nowotarski	-	-	-	-	-
olkuski	-	-	-	-	-
oświęcimski	-	-	-	-	-
proszowicki	-	-	-	-	-
suski	-	-	-	-	-
Tarnów i tarnowski	-	-	-	-	-
wadowicki	-	-	-	-	-
wielicki	-	-	-	-	-
tatrzański	-	-	-	-	-

**Źródła danych:**

Liczby zachorowań, podejrzeń zachorowań oraz zgonów: Dane z okresowych, zbiorczych „Meldunków o zachorowaniach i podejrzaniach zachorowań na grypę”, nadsyłanych do powiatowych stacji sanitarno-epidemiologicznych przez wszystkie jednostki ochrony zdrowia, do których zgłosili się chorzy, oraz dane ze zgłoszeń zgonów nadsyłanych do powiatowych i/lub wojewódzkich stacji sanitarno-epidemiologicznych przez lekarzy, przesyłane przez wojewódzkie stacje sanitarno-epidemiologiczne w formie zagregowanej do Zakładu Epidemiologii NIZP-PZH.

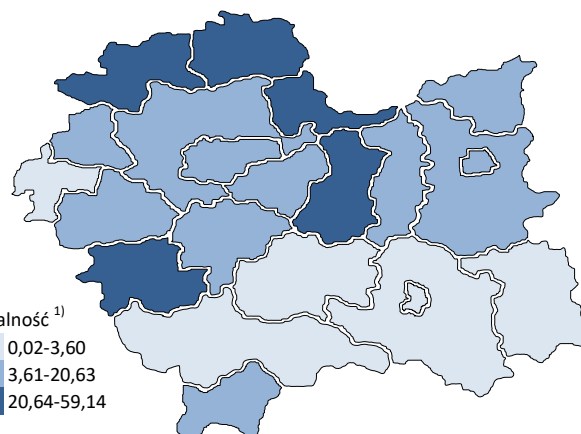
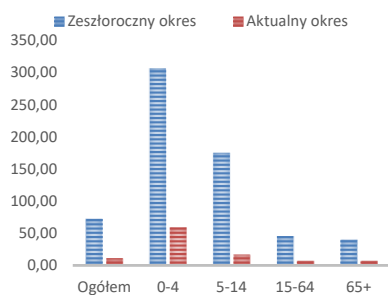
W "Meldunkach" - zgodnie z definicją grypy przyjętą na potrzeby nadzoru nad chorobami zakaźnymi w krajach Unii Europejskiej (Dz.U. L 262 z 27.9.2012) - wykazuje się grypę (rozpoznaną klinicznie i/lub laboratoryjnie) oraz wszystkie rozpoznane klinicznie zachorowania grypopodobne i ostre zakażenia dróg oddechowych spełniające kryteria definicji.

## Analiza za okres od 1 stycznia do 28 lutego 2021 r.

### Zachorowania i podejrzenia zachorowań na gripę w okresie od 1 stycznia do 28 lutego 2021 r. wg wieku i powiatów

Powiat	Ogółem		Wiek (ukończone lata)							
			0-4		5-14		15-64		65+	
	liczba	zapadalność <sup>1)</sup>	liczba	zapadalność <sup>1)</sup>	liczba	zapadalność <sup>1)</sup>	liczba	zapadalność <sup>1)</sup>	liczba	zapadalność <sup>1)</sup>
MAŁOPOLSKA	22 568	11,20	6 513	59,34	3 633	16,85	9 910	7,39	2 512	7,23
bocheński	2 842	45,01	891	240,17	398	52,63	1 280	30,41	273	27,90
brzeski	818	14,89	220	76,46	128	20,72	375	10,07	95	10,98
chrzanowski	275	3,75	55	17,28	40	5,77	160	3,29	20	1,37
dąbrowski	720	20,63	189	109,67	138	39,48	300	12,45	93	16,64
gorlicki	205	3,19	41	12,61	21	2,91	108	2,51	35	3,25
m. Kraków	3 266	7,09	1 246	46,08	476	11,27	1 370	4,59	174	1,87
krakowski	1 119	6,76	263	29,95	165	8,70	573	5,16	118	4,44
limanowski	129	1,66	59	11,60	38	3,78	20	0,38	12	1,15
miechowski	1 699	59,14	287	217,74	236	83,95	903	48,46	273	45,78
myślenicki	1 343	17,80	538	117,69	194	21,17	510	9,98	101	9,53
Nowy Sącz i nowosądecki	349	1,97	98	9,22	68	3,18	162	1,35	21	0,81
nowotarski	408	3,60	168	27,59	85	6,61	104	1,35	51	2,93
olkuski	1 497	22,88	518	183,48	253	40,06	611	14,18	115	8,71
oświęcimski	2	0,02	0	0,00	0	0,00	2	0,03	0	0,00
proszowicki	1 498	58,83	364	296,61	334	130,11	620	36,45	180	38,63
suski	1 498	30,16	201	75,96	192	33,99	730	21,89	375	46,65
Tarnów i tarnowski	2 522	13,81	752	86,39	532	28,57	1 016	8,24	222	6,92
wadowicki	747	7,91	208	40,27	150	14,11	269	4,24	120	7,93
wielicki	1 204	15,70	288	63,22	119	12,63	609	11,82	188	16,78
tatrzański	427	10,62	127	60,94	66	15,14	188	7,03	46	6,56

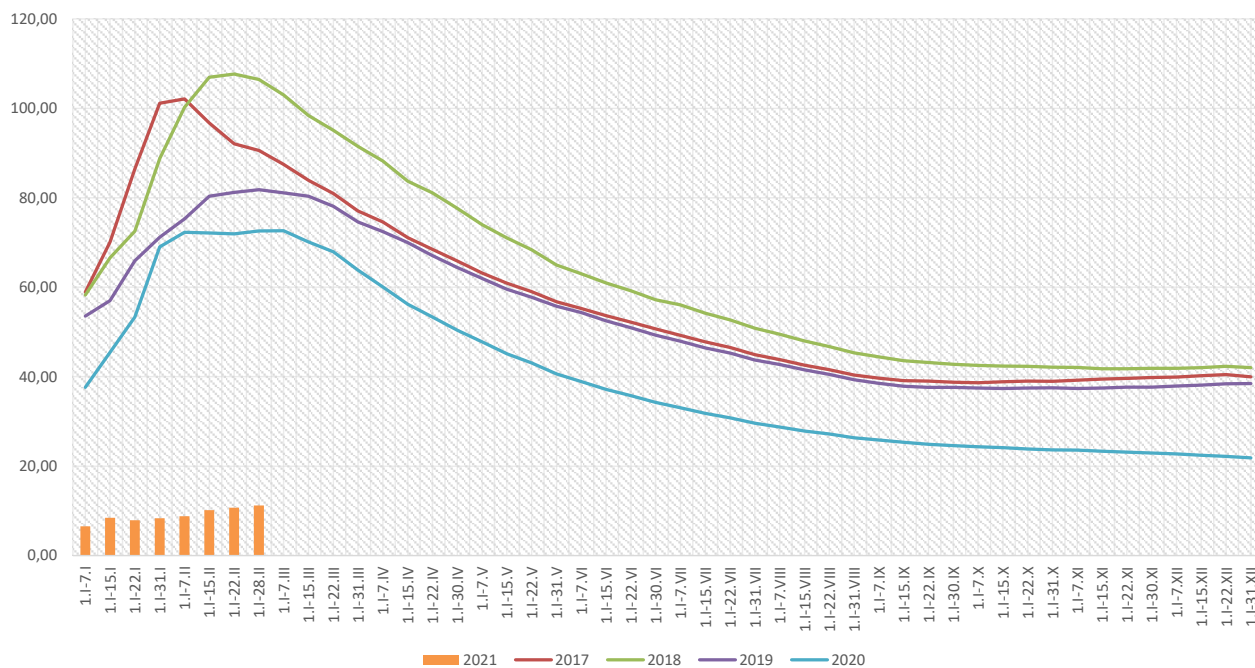
**ZAPADALNOŚĆ<sup>1)</sup>**  
**W OKRESIE OD 1 STYCZNIA**  
**DO 28 LUTEGO 2021 R.**  
**ORAZ W ANALOGICZNYM**  
**OKRESIE ROKU**  
**POPRIEDZNEGO WG WIEKU**



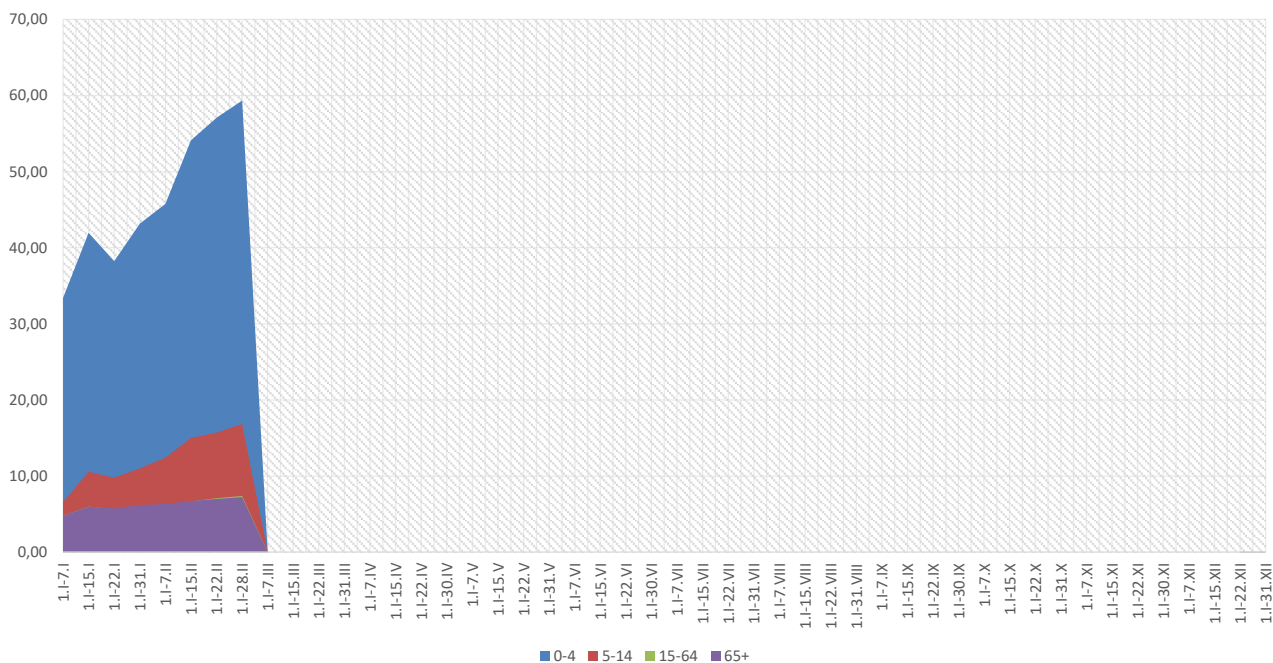
Objaśnienia:

1) Przeciętna dzienna zapadalność na 100 tys. ludności wg stanu w dniu 30 czerwca 2020 r.

### Zapadalność <sup>1)</sup> na grypę i podejrzenia grypy w roku 2021 narastająco w porównaniu z poprzednimi latami



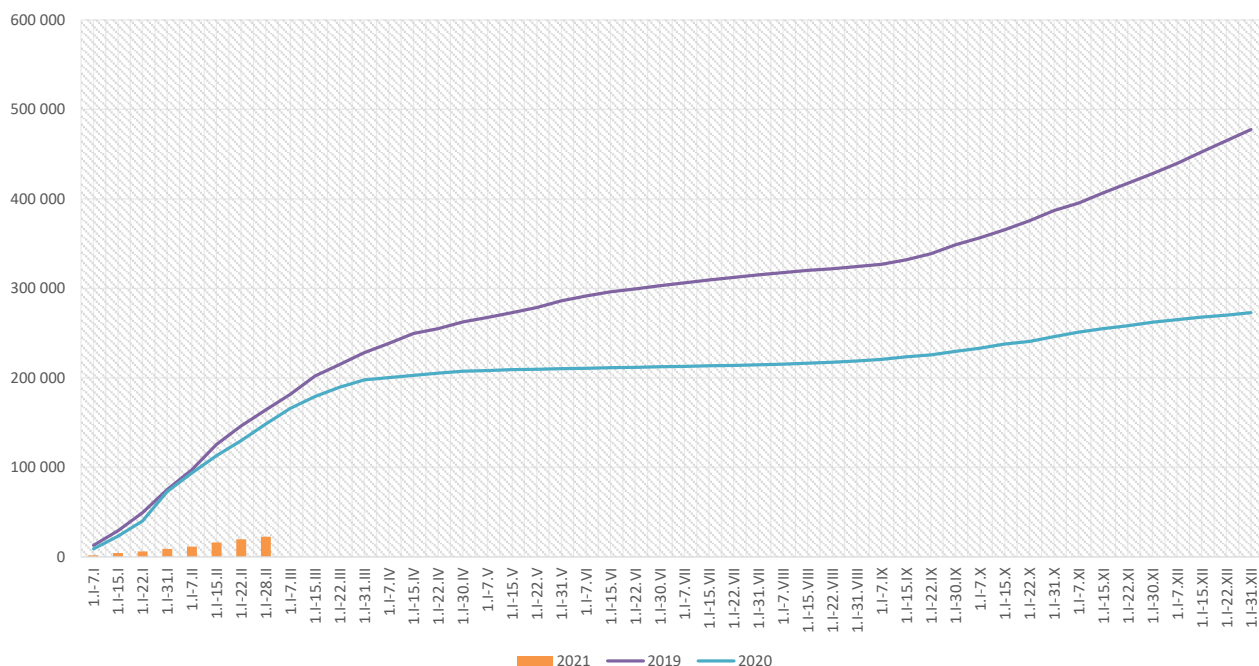
### Zapadalność <sup>1)</sup> na grypę i podejrzenia grypy w roku 2021 narastająco wg wieku



**Objaśnienia:**

1) Przeciętna dzienna zapadalność na 100 tys. ludności wg stanu w dniu 30 czerwca 2020 r.

## Zachorowania i podejrzenia zachorowań na gripę w roku 2021 narastająco w porównaniu z poprzednimi latami



Skierowani do szpitala z powodu grypy lub podejrzenia grypy w okresie od 1 stycznia do 28 lutego 2021 r. wg przyczyn i powiatów								
Powiat	Ogółem		Przyczyny skierowania do szpitala <sup>1)</sup>					
			objawy ze strony układu krążenia		objawy ze strony układu oddechowego		inne przyczyny	
	liczba	% <sup>2)</sup>	liczba	% <sup>3)</sup>	liczba	% <sup>3)</sup>	liczba	% <sup>3)</sup>
<b>MAŁOPOLSKA</b>	29	0,13%	0	0,0%	21	72,4%	8	27,6%
bocheński	6	0,21%			6	100,0%		
brzeski								
chrzanowski								
dąbrowski								
gorlicki								
m. Kraków	2	0,06%			1	50,0%	1	50,0%
krakowski	4	0,36%			4	100,0%		
limanowski								
miechowski								
myślenicki	1	0,07%			1	100,0%		
Nowy Sącz i nowosądecki								
nowotarski								
olkuski								
oświęcimski								
proszowicki	5	0,33%			3	60,0%	2	40,0%
suski								
Tarnów i tarnowski	2	0,08%					2	100,0%
wadowicki	5	0,67%			5	100,0%		
wielicki	4	0,33%			1	25,0%	3	75,0%
tatrzański								

### Objaśnienia:

1) Jedna osoba może być wykazana w kilku rubrykach.

2) W stosunku do ogółu zgłoszonych zachorowań i podejrzeń zachorowań na gripę.

3) W stosunku do ogółu osób skierowanych do szpitala z powodu grypy lub podejrzenia grypy.



Zgony z powodu grypy i podejrzeń grypy w okresie od 1 stycznia do 28 lutego 2021 r. wg wieku i powiatów					
Powiat	Ogółem	Wiek (ukończone lata)			
		0-4	5-14	15-64	65+
MAŁOPOLSKA	-	-	-	-	-
bocheński	-	-	-	-	-
brzeski	-	-	-	-	-
chrzanowski	-	-	-	-	-
dąbrowski	-	-	-	-	-
gorlicki	-	-	-	-	-
m. Kraków	-	-	-	-	-
krakowski	-	-	-	-	-
limanowski	-	-	-	-	-
miechowski	-	-	-	-	-
myślenicki	-	-	-	-	-
Nowy Sącz i nowosądecki	-	-	-	-	-
nowotarski	-	-	-	-	-
olkuski	-	-	-	-	-
oświęcimski	-	-	-	-	-
proszowicki	-	-	-	-	-
suski	-	-	-	-	-
Tarnów i tarnowski	-	-	-	-	-
wadowicki	-	-	-	-	-
wielicki	-	-	-	-	-
tatrzański	-	-	-	-	-

wykonął: Adrian Papis

#### Źródła danych:

Liczby zachorowań, podejrzeń zachorowań oraz zgonów: Dane z okresowych, zbiorczych „Meldunków o zachorowaniach i podejrzaniach zachorowań na grypę”, nadsyłanych do powiatowych stacji sanitarno-epidemiologicznych przez wszystkie jednostki ochrony zdrowia, do których zgłosili się chorzy, oraz dane ze zgłoszeń zgonów nadsyłanych do powiatowych i/lub wojewódzkich stacji sanitarno-epidemiologicznych przez lekarzy, przesyłane przez wojewódzkie stacje sanitarno-epidemiologiczne w formie zagregowanej do Zakładu Epidemiologii NIZP-PZH.

W "Meldunkach" - zgodnie z definicją grypy przyjętą na potrzeby nadzoru nad chorobami zakaźnymi w krajach Unii Europejskiej (Dz.U. L 262 z 27.9.2012) - wykazuje się grypę (rozpoznaną klinicznie i/lub laboratoryjnie) oraz wszystkie rozpoznane klinicznie zachorowania grypopodobne i ostre zakażenia dróg oddechowych spełniające kryteria definicji.