



POLSKI ZWIĄZEK MOTOROWY

Członek Międzynarodowych Federacji FIA, FIM, AIT, FIGC, UEM

PZM Holding Sp. z o.o.

BIURO CERTYFIKOWANYCH RZECZOZNAWCÓW TECHNIKI SAMOCHODOWEJ,
RUCHU DROGOWEGO, MASZYN I URZADZEŃ

01-460 Warszawa, ul. Górczewska 228F; tel. 22 385 85 85, 22 385 85 61; fax 22 385 85 65; email: holding@pzm.pl

00362

WYCENA Nr: 856/08/2023

z dnia: 2023/08/02

Wykonawca wyceny : mgr inż. Maciej Kosil RS0001324

Właściciel: Polska Wytwórnia Papierów Wartościowych S.A.

Adres: ul. Sanguski 1, 00-222 Warszawa

Zadanie: Określenie wartości rynkowej pojazdu

DANE IDENTYFIKACYJNE POJAZDU

Dane: [O] VIII-2023

Marka: VOLVO

Rok produkcji: 2015

Model: S80 2.4 D5 MR`14 E5

Wersja: Momentum Getr

Nr rejestracyjny: WB8507M

Rodzaj pojazdu: Samochód osobowy

VIN: YV1AS8250F1192529

Nr INFO-EKSPERT	039-04859
Wskazanie drogomierza	148844 km
Okres eksploatacji pojazdu (15/05/15-23/08/02)	99 mies.
Kolor powłoki lakierowej, (rodzaj lakieru)	Czarny 3-warstwowy z efektem metalicznym
Oznaczenie typu	A
Dop. masa całkow.	2200 kg
Rodzaj nadwozia	sedan 4 drzwiowy
Oznaczenie silnika	D5244T15
Jednostka napędowa	z zapłonem samoczynnym
Pojemność / Moc silnika	2400 ccm / 158kW (215KM)
Doładowanie	Turbosp. z chłodn. powietrza
Liczba cylindrów / Układ cylindrów / Liczba zaworów	5 / rzędowy / 20
Rodzaj skrzyni biegów	automatyczna
Rodzaj napędu	przedni (4x2)

WYPOSAŻENIE STANDARDOWE (2014.07-2015.03)

L.p.	Nazwa elementu wyposażenia	L.p.	Nazwa elementu wyposażenia
1	ABS - system zapobiegający blokowaniu kół	25	Siedzenia tylne dzielone asymetrycznie
2	Autoalarm z zabezpieczeniem wnętrza i blokadą odholowania	26	Sterowanie systemem audio w kierownicy
3	Czujnik wilgotności powietrza	27	Sygnalizacja niezapiętych pasów przednich i tylnych
4	Czujniki parkowania - tył	28	System dystrybucji siły hamowania elektroniczny EBD
5	Dywaniaki	29	System ochrony kierowcy/pasażera przed uderzeniami z tyłu WHIPS
6	Dźwignia zmiany biegów pokryta skórą	30	System poprawy jakości powietrza w kabinie AQS
7	Filtr p/pyłkowy	31	System stabilizacji toru jazdy DSTC
8	Fotel kierowcy z regulacją odcinka lędźwiowego elektryczną	32	System szybkiego nagrzewania wnętrza
9	Fotel pasażera z regulacją odcinka lędźwiowego elektryczną	33	System wspomagania hamowania - City Safety
10	Gniazdo 12V	34	System wspomagania nagłego hamowania
11	Hamulec postojowy elektryczny	35	System zabezpieczeń bocznych SIPS

12	Kierownica pokryta skórą i aluminium	36	Szyby przednie regulowane elektrycznie
13	Klimatyzacja automatyczna 2 strefowa	37	Szyby tylne regulowane elektrycznie
14	Komputer pokładowy	38	Światła boczne obrysowe
15	Kurtyny powietrzne boczne	39	Światła do jazdy dziennej LED
16	Lusterka zewnętrzne podgrzewane elektrycznie	40	Tapicerka skórzano-winiłowa
17	Lusterka zewnętrzne regulowane elektrycznie	41	Tarcze kół aluminiowe 17" opony 225/50
18	Lusterko wewnętrzne ściemniane automatycznie	42	Tempomat
19	Nakładki ozdobne progów	43	Wskaźnik temperatury zewnętrznej
20	Podłokietnik centralny przedni	44	Wycieraczki z czujnikiem deszczu
21	Podłokietnik siedzeń tylnych	45	Wykończenie wnętrza "Aluminium"
22	Poduszka powietrzna kierowcy	46	Wyświetlacz cyfrowy, adaptacyjny zegarów Active TFT 8"
23	Poduszka powietrzna pasażera	47	Zamek centralny zdalnie sterowany
24	Poduszki powietrzne boczne przednie		

L.p. Nazwa pakietu / elementu pakietu wyposażenia standardowego

- 1 Audio System High Performance
 - Głośniki 8 szt.
 - Radioodtwarzacz CD + MP3
 - Zestaw głośnomówiący "Bluetooth"
 - Złącze "USB"
 - Wyświetlacz 5"
- 2 Lusterka zewnętrzne składane elektrycznie
 - Lusterka zewnętrzne składane elektrycznie
 - Szyby tylne regulowane elektrycznie

WYPOSAŻENIE DODATKOWE**L.p. Nazwa elementu wyposażenia****Wartość [PLN]**

- 1 Fotel kierowcy regulowany elektrycznie z pamięcią położenia
 - Fotel kierowcy regulowany elektrycznie
 - Fotel kierowcy z pamięcią położenia

639

OPISY DOTYCZĄCE POJAZDU**NADWOZIE:**

Stan adekwatny do wieku i przebiegu pojazdu. Liczne zarysowania powłoki lakierowej. Klosze reflektorów przednich - zdegradowana powłoka. Pojazd po licznych naprawach blacharsko-lakierniczych.

OSPRZĘT I WYPOSAŻENIE POJAZDU:

Pojazd firmowy. Jasna skórzana tapicerka. Wnętrze pojazdu oraz poszycia tapicerskie zabrudzone.

SILNIK I UKŁAD JEZDNY POJAZDU:

Stan adekwatny do wieku i przebiegu pojazdu. Aluminiowe obręcze kół zarysowane.

KOREKTY

WARTOŚĆ BAZOWA BRUTTO (99 mies.) **67 300 PLN**

KOREKTA ZA WYPOSAŻENIE DODATKOWE **639 PLN**

Wyposażenie pojazdu powoduje powiększenie wartości pojazdu, gdy jest wyposażeniem ponadstandardowym oraz jest sprawne, czyli zdolne do spełnienia swojej funkcji. Wielkość korekty wartości bazowej, związanej z wyposażeniem dodatkowym pojazdu została określona na podstawie udziału tego wyposażenia w wartości standardowo wyposażonego nowego pojazdu z uwzględnieniem amortyzacji pojazdu i zwiększonej amortyzacji jego wyposażenia.

KOREKTA ZA PRZEBIEG **5 242 PLN**

Korekta uwzględnia wpływ przebiegu pojazdu na jego wartość. Wartość bazowa została określona dla przebiegu normatywnego 208 200 km. Zweryfikowany przebieg wycenianego pojazdu jest mniejszy od normatywnego o - 59 356 km. Powoduje to zastosowanie korekty wartości w wysokości 7,72%.

KOREKTY RÓŻNE **- 9 318 PLN**

W tym:	[%]	Wart. [PLN]
Stan utrzymania i dbałość o pojazd	-5,0	-3 659
<i>Stan utrzymania i dbałość o pojazd mogą mieć wpływ na wartość rynkową pojazdu w przypadku, gdy stan wycenianego pojazdu istotnie odbiega od dobrego, odpowiedniego dla danego okresu eksploatacji i przebiegu. Stwierdzony ponadprzeciętnie dobry stan świadczący o wyjątkowej dbałości o pojazd może stanowić podstawę korekty dodatniej wartości, stan gorszy od typowego dobrego - podstawę do korekty ujemnej. W pojeździe stwierdzono: liczne zarysowania powłoki lakierowej nadwozia, liczne wgniecenia poszycia lakierowanego nadwozia.</i>		
Zadana szacunkowa korekta z tytułu wcześniejszych napraw	-5,0	-3 659
<i>Naprawy powypadkowe samochodów szczególnie, w pierwszych latach eksploatacji mogą powodować obniżenie ich wartości w odniesieniu do pojazdów bezwypadkowych. Poziom utraty wartości może wzrastać w przypadku niskiej jakości naprawy i odpowiednio maleć w nowych pojazdach naprawianych z zachowaniem norm naprawczych producenta pojazdu. W pojazdach wieloletnich, zwykle użytkowanych powyżej 6 lat, profesjonalnie wykonane naprawy powypadkowe mogą powodować usprawnienie pojazdu w stosunku do jego stanu technicznego jak przed szkodą (awarią) i skutkować wzrostem ich wartości. gruba ilość szpachli na naprawianych elementach nadwozia, w szczególności na błotniku lewym tylnym, słupki lewym tylnym, drzwicach tylnych lewych</i>		
Konieczne naprawy pojazdu	-2,7	-2 000
<i>Konieczność wykonania naprawy wycenianego pojazdu jest podstawą do obniżenia jego wartości w stosunku do wartości pojazdu sprawnego. O wielkości korekty decyduje koszt naprawy przywracającej pojazd do stanu technicznego odpowiedniego do okresu użytkowania pojazdu, jego przebiegu i ogólnego stanu technicznego. Według opisu powłoki lakierowej.</i>		

Wartość rynkowa brutto wyżej zidentyfikowanego pojazdu, określona na dzień wykonania opinii wynosi:

63900 PLN

(słownie: sześćdziesiąt trzy tysiące dziewięćset złotych)

w tym VAT (23,0%) 11948,78 PLN

Wartość określono na podstawie:

- notowań wartości rynkowych z bazy pojazdów "Komputerowego Systemu INFO-EKSPERT" na VIII-2023 zaakceptowanych przez wykonawcę opinii,
- korekt mających wpływ na wartość pojazdu.

1. Wydając niniejszy dokument Rzeczoznawca zastrzega, iż nie bierze odpowiedzialności za wady ukryte pojazdu i takie, których stwierdzenie wymaga zastosowania dodatkowych specjalistycznych pomiarów lub warsztatowych badań stanowiskowych głównych zespołów, podzespołów i układów (w tym badań związanych z pomiarem geometrii układu zaieszenia lub pomiarem punktów bazowych karoserii po jej naprawie powypadkowej), o ile nie zostały one przez Zleceniodawcę zamówione.

2. Od niniejszej Oceny Zleceniodawcy przysługuje prawo odwołania się do Prezesa PZM Holding Sp. z o. o.



mgr inż. Maciej Kosil
rzeczoznawca samochodowy

RS 0001634 nr. identyfikacyjny listy Ministerstwa Infrastruktury
.....Certyfikat GCR PZM nr. 464 z dnia 01.07.2010 r.

wycenę sporządził certf, rzeczoznawca
pieczęć i podpis

Warszawa dnia 02.08.2023

DOKUMENTACJA FOTOGRAFICZNA

do wyceny nr: 856/08/2023

z dnia: 2023/08/02

DANE IDENTYFIKACYJNE POJAZDU

Dane: [O] VIII-2023

Marka: VOLVO

Rok produkcji: 2015

Model: S80 2.4 D5 MR`14 E5

Wersja: Momentum Getr

Nr rejestracyjny: WB8507M

Rodzaj pojazdu: Samochód osobowy



IMG_2838



IMG_2840



IMG_2849



IMG_2850



IMG_2853



IMG_2854



IMG_2856



IMG_2858



IMG_2859



IMG_2860



IMG_2861



IMG_2862



IMG_2863



IMG_2864



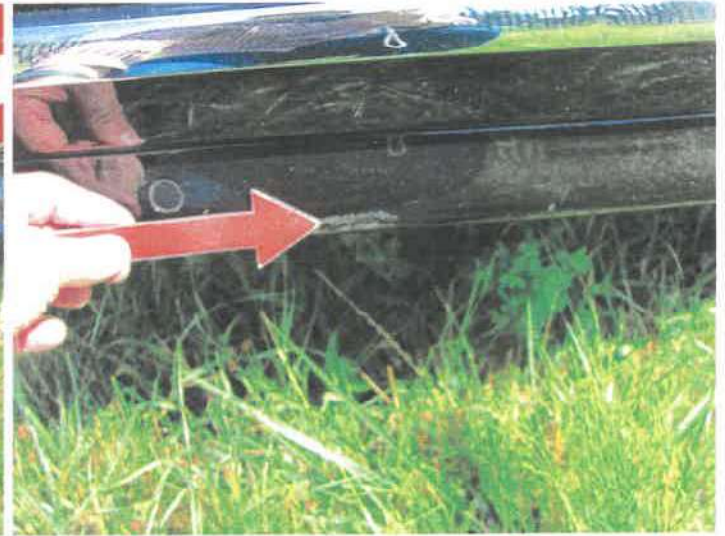
IMG_2865



IMG_2866



IMG_2867



IMG_2868



IMG_2869



IMG_2871



IMG_2872



IMG_2873



IMG_2874



IMG_2875



IMG_2876



IMG_2877



IMG_2878



IMG_2879



IMG_2880



IMG_2881



IMG_2884



IMG_2889



IMG_2892



IMG_2895

Wykonawca wyceny : mgr inż. Maciej Kosil RS0001324

Właściciel: Polska Wytwórnia Papierów Wartościowych S.A.

Adres: ul. Sanguszki 1, 00-222 Warszawa

Zadanie: Określenie wartości rynkowej pojazdu

DANE IDENTYFIKACYJNE POJAZDU

Dane: [O] VIII-2023

Marka: VOLVO

Rok produkcji: 2015

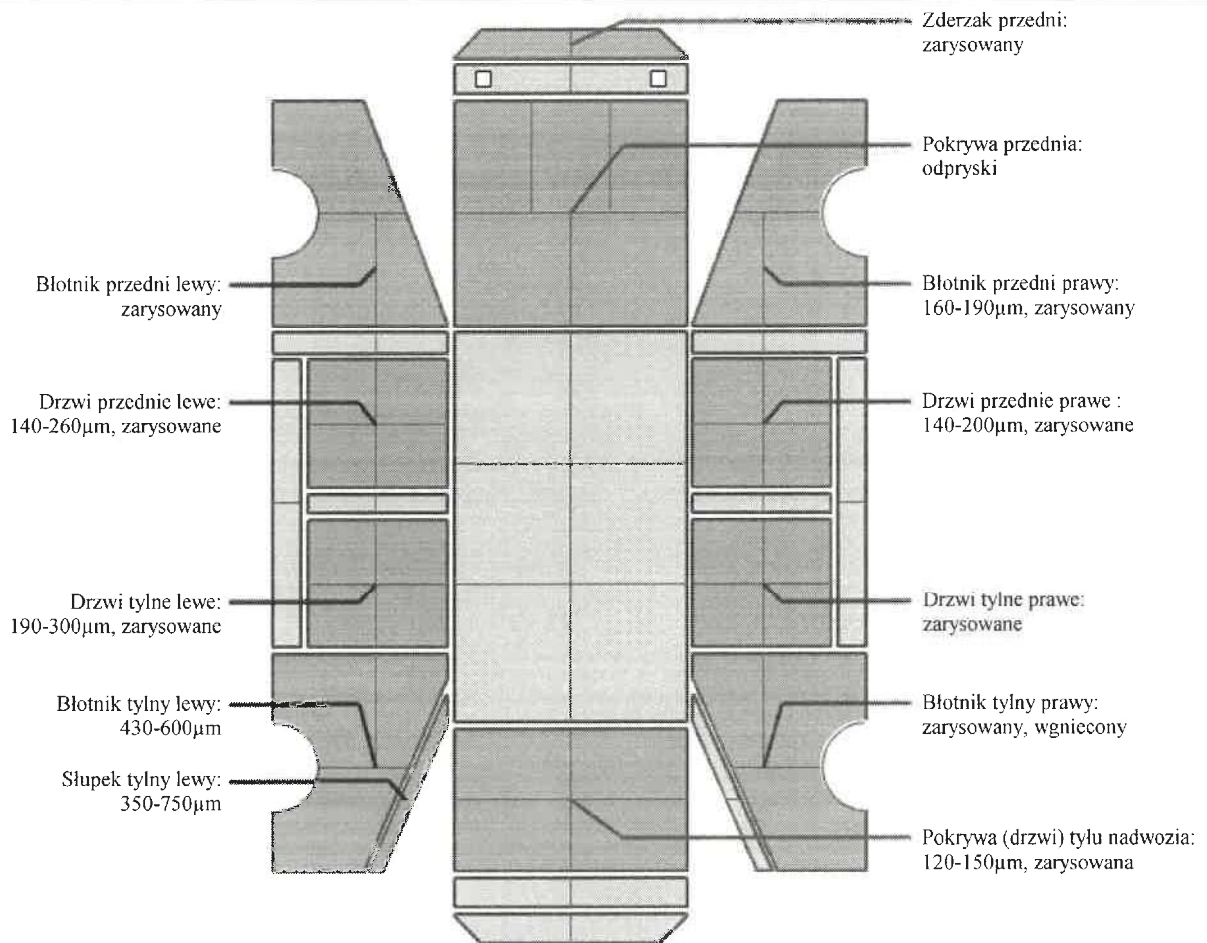
Model: S80 2.4 D5 MR`14 E5

Wersja: Momentum Getr

Nr rejestracyjny: WB8507M

Rodzaj pojazdu: Samochód osobowy

OPIS POWŁOKI LAKIEROWEJ



Kosil

