

**ZARZĄDZENIE NR. 15/17**  
**REGIONALNEGO DYREKTORA OCHRONY ŚRODOWISKA**  
**w Lublinie**  
**z dnia 15...marca 2017 r.**  
**w sprawie wyznaczenia szlaku rowerowego w rezerwacie przyrody**  
**„Lasy Janowskie”**

Na podstawie art. 15 ust. 1 pkt. 15 ustawy z dnia 16 kwietnia 2004 roku o ochronie przyrody (tekst jedn. Dz. U. z 2016 r. poz. 2134 ze zm.),

**zarządza się, co następuje:**

- § 1. Wyznacza się do ruchu rowerowego ścieżkę pn. „Wyprawa do Leśnego Skarbca” w rezerwacie przyrody „Lasy Janowskie”.
- § 2. Przebieg ścieżki rowerowej określa załącznik graficzny do niniejszego zarządzenia.
- § 3. Za zapewnienie bezpieczeństwa oraz utrzymanie porządku i czystości na trasie ścieżki rowerowej w rezerwacie przyrody „Lasy Janowskie”, a także zachowanie infrastruktury turystycznej na ścieżce w należytym stanie technicznym odpowiedzialne będzie Nadleśnictwo Janów Lubelski.
- § 4. Nadzór nad wykonaniem zarządzenia sprawuje Naczelnik Wydziału Spraw Terenowych IV w Janowie Lubelskim Regionalnej Dyrekcji Ochrony Środowiska w Lublinie.
- § 5. Zarządzenie wchodzi w życie z dniem podpisania.

Regionalny Dyrektor Ochrony Środowiska  
w Lublinie  
  
Beato Siewewicz

UZASADNIENIE  
do zarządzenia nr 13/17  
Regionalnego Dyrektora Ochrony Środowiska w Lublinie  
z dnia 15...marca 2017 r.

Zarządzenie Regionalnego Dyrektora Ochrony Środowiska w Lublinie w sprawie wyznaczenia ścieżki rowerowej w rezerwacie przyrody „Lasy Janowskie” wynika z art. 15 ust 1 pkt. 15 ustawy z dnia 16 kwietnia 2004 r. o ochronie przyrody (tekst jedn. Dz. U. z 2016 r. poz. 2134 ze zm.) zgodnie z którym w rezerwach przyrody zabrania się ruchu pieszego i rowerowego z wyjątkiem szlaków wyznaczonych przez regionalnego dyrektora ochrony środowiska.

Rezerwat przyrody „Lasy Janowskie” został utworzony na podstawie Zarządzenia Ministra Leśnictwa i Przemysłu Drzewnego z dnia 18 maja 1984 r. w sprawie uznania za rezerwat przyrody w celu zachowania kompleksu lasów mieszanych w miejscu upamiętniającym największą na ziemiach polskich bitwę partyzantów z najeźdźcą hitlerowskim.

Trasa ścieżki wyznaczonej do ruchu rowerowego pod nazwą „Wyprawa do Leśnego Skarbca” w rezerwacie przyrody „Lasy Janowskie” przebiegała będzie przez oddziały: 245, 246, 247, 248, 223, 224, 225, 226, 227, 228, 254 leśnictwa Bukowa, oraz oddziały: 274, 273, 289, 302, 308, 313, 321, 325 w leśnictwie Flisy Nadleśnictwa Janów Lubelski. Jej długość na obszarze rezerwatu przyrody „Lasy Janowskie” będzie wynosiła około 14,5km.

Ścieżka rowerowa w rezerwacie przyrody „Lasy Janowskie” przebiegała będzie po istniejących drogach leśnych i nie będzie wymagała adoptowania nowych terenów oraz usuwania drzew i krzewów.

Infrastrukturę techniczną ścieżki rowerowej będą stanowiły:

- 1/ oznakowanie przebiegu ścieżki (w postaci znaków malowanych na drzewach),
- 2/ tablica informacyjna z mapą szlaków rowerowych (1 szt.).

Zadaniem infrastruktury turystycznej na ścieżce rowerowej będzie ukierunkowywanie ruchu turystycznego w rezerwacie przyrody „Lasy Janowskie”.

Za zapewnienie bezpieczeństwa oraz utrzymanie porządku i czystości na trasie ścieżki a także zachowanie infrastruktury turystycznej, zlokalizowanej na ścieżce w rezerwacie przyrody „Lasy Janowskie” w należyтым stanie technicznym odpowiedzialne będzie Nadleśnictwo Janów Lubelski.

Ścieżka rowerowa pn. „Wyprawa do Leśnego Skarbca” w rezerwacie przyrody „Lasy Janowskie” stanowi część szlaku rowerowego o całkowitej długości 52 km.

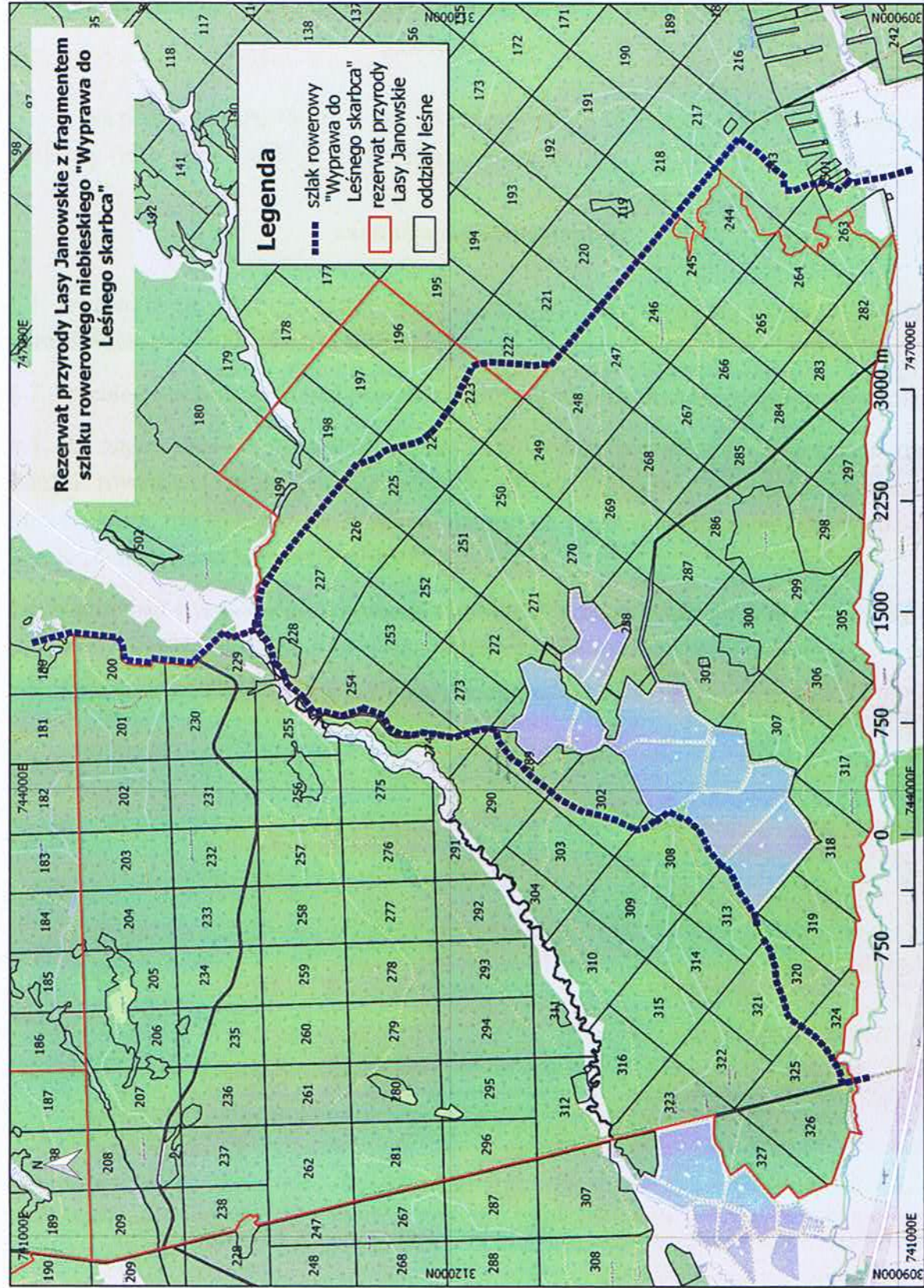
Ścieżka pod nazwą „Wyprawa do Leśnego Skarbca”, przeznaczona do ruchu rowerowego w rezerwacie przyrody „Lasy Janowskie” wyznaczona została na wniosek

Zastępcy Burmistrza Janowa Lubelskiego z dnia 12 grudnia 2016 r., znak OL.7226.33.2016.SD3, uzupełnionego pismem z dnia 28 lutego 2017 r.

W związku z wyznaczeniem przedmiotowej ścieżki zostało zawarte porozumienie pomiędzy Burmistrzem Janowa Lubelskiego a Nadleśniczym Nadleśnictwa Janów Lubelski w dniu 27 lutego 2017 r.

Regionalny Dyrektor Ochrony Środowiska  
w Lublinie  
  
Beata Stelwicz

Załącznik do zarządzenia nr 13/17 Regionalnego Dyrektora Ochrony Środowiska w Lublinie z dnia 15.03.2017 r.



Regionalny Dyrektor Ochrony Środowiska  
w Lublinie  
*Beata Stęlewicz*