
**RZECZOZNAWCA TECHNIKI MOTORYZACYJNEJ
RUCHU DROGOWEGO I WYCENY WARTOŚCI**

ABAKUS S.C. ul. Legionów 90/100, 42-200 Częstochowa

tel/fax 034 360 11 24

E-mail: abakus1@poczta.onet.eu

Uprawniony rzeczoznawca:

Tomasz Bzdon

Lista Ministerstwa Infrastruktury RS 001686

Certyfikat PZM nr 613

OPINIA TECHNICZNA

Numer 3/18/12/2024

Data 18-12-2024

**Zakres opinii: Określenie indywidualnej wartości rynkowej pojazdu marki:
DACIA DUSTER o nr rej. SC 862CK**

01. ZLECENIODAWCA:

Krajowy Ośrodek Wsparcia Rolnictwa

ul. Jana III Sobieskiego 7

42 – 217 Częstochowa

Regon: 367849538

02. DATA I MIEJSCE OGLEDZIN

**Ogledziny pojazdu zostały przeprowadzone w dniu 18.12.2024 na parkingu, ul.
Wyszyńskiego 70, 42 – 202 Częstochowa**

03. CEL I PRZEZNACZENIE WYCENY

**Celem wyceny jest ustalenie indywidualnej wartości rynkowej dla pojazdu marki
DACIA DUSTER o nr vin: UU1HSDARN49210330 dla potrzeb własnych i
rozliczeniowych**



RZECZOZNAWCA TECHNIKI MOTORYZACYJNEJ RUCHU DROGOWEGO I WYCENY WARTOŚCI

ABAKUS S.C. ul. Legionów 90/100, 42-200 Częstochowa

tel/fax 034 360 11 24

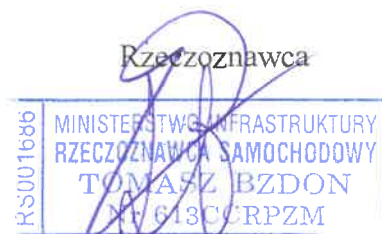
E-mail: abakus1@poczta.onet.eu

DANE IDENTYFIKACYJNE POJAZDU:

- rodzaj pojazdu	samochód osobowy
- marka	DACIA
- typ, model	DUSTER 4x4 Laureate
- rodzaj nadwozia	Kombi
- nr rejestracyjny	SC 862CK
- Numer identyfikacyjny	UU1HSDARN49210330
- Numer silnika	nie odczytano
- Stan licznika	189 463 km
- Rok produkcji	2013
- Data I rejestracji	2013 – 06 – 06
- Rodzaj skrzyni biegów	manualna
- Napęd	4x4
- Barwa nadwozia – kabiny	biała
- Rodzaj silnika	niskoprężny
- Moc silnika	77 kW
- Pojemność silnika	1598 cm ³
- Liczba miejsc	5
- Dowód rejestracyjny	DR/BAS4504976

UWAGI:

- stan licznika odczytano z natury, podzespoły i elementy pojazdu o zużyciu normatywnym, dla obliczeń przyjęto przebieg wg wskazań drogomierza
- nie stwierdzono znamion ingerencji w polu numerowym nadwozia
- wyposażenie standardowe (fabryczne) dla tego modelu pojazdu
- w dniu oględzin przedstawiono do wglądu dokumentację serwisową



RZECZOZNAWCA TECHNIKI MOTORYZACYJNEJ RUCHU DROGOWEGO I WYCENY WARTOŚCI

ABAKUS S.C. ul. Legionów 90/100, 42-200 Częstochowa

tel/fax 034 360 11 24

E-mail: abakus1@poczta.onet.eu

Opis stanu technicznego pojazdu:

Pojazd sprawny technicznie

Silnik z osprzętem: Silnik sprawny – silnik uruchomiono podczas oględzin – pracuje prawidłowo.

Układ napędowy: Wad i usterek nie stwierdzono.

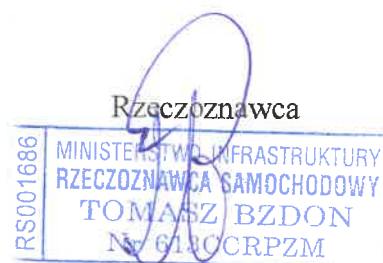
Zawieszenie przednie: Elementy o zużyciu normatywnym dla okresu eksploatacji

Zawieszenie tylne: Elementy o zużyciu normatywnym dla okresu eksploatacji.

Nadwozie: Ślad wcześniejszej ingerencji blacharsko - lakierniczej w przedniej części nadwozia (pokrywa silnika, błotniki przednie 2 szt.) - ślady demontażu elementów oraz grubsza warstwa powłoki lakierowej. Pokrywa silnika z widocznymi ogniskami korozji od wewnątrz. Drzwi przednie i tylne lewe z zagięciami punktowymi. Błotnik tylny lewy z widocznym ogniskiem korozji na krawędzi nadkola. Drzwi tylne prawe z zagięciem w górnej części.

Osprzęt nadwozia z wyposażeniem: Wnętrze nadwozia ze śladami średniego zużycia eksploatacyjnego -
- bez uwag. Zderzak przedni nieprawidłowo spasowany z uszkodzeniami powłoki lakierowej w środkowej oraz lewej części.

Pozostałe elementy pojazdu: Obręcze kół (stalowe) w ilości 4 szt. z uszkodzeniami powłoki lakierowej na całej powierzchni oraz z widocznymi ogniskami korozji Ogumienie o wymiarze 215/65R16 w ilości 4 szt. zimowe – zużycie ok. 30 %.



RZECZOZNAWCA TECHNIKI MOTORYZACYJNEJ RUCHU DROGOWEGO I WYCENY WARTOŚCI

ABAKUS S.C. ul. Legionów 90/100, 42-200 Częstochowa

tel/fax 034 360 11 24

E-mail: abakus1@poczta.onet.eu

PODSTAWA METODOLOGICZNA WYCENY

Aby spełnić przeznaczenie wyceny określone przez Zleceniodawcę należy oszacować wartość rynkową przedmiotowego pojazdu.

WARTOŚĆ RYNKOWA jest definiowana, jako racjonalnie określona ilość pieniędzy, którą chętny kupujący będzie skłonny zaoferować chętnemu sprzedającemu w zamian za przedmiot transakcji przy założeniu równości stron, bez istnienia żadnego przymusu wpływającego na decyzję o zakupie i sprzedaży, przy pełnej znajomości przedmiotu i okoliczności transakcji, w określonym, danym czasie. Zakłada się odpowiednio długi czas wyeksponowania przedmiotu sprzedaży na nieograniczonym, tzn. O wolnym dostępie rynku.

Powyższa wartość uwzględnia m. in. rodzaj, wyposażenie, stan techniczny i wiek, okres eksploatacji, a także warunki popytu i podaży określające atrakcyjność rynkową poprzez stopień utraty wartości.

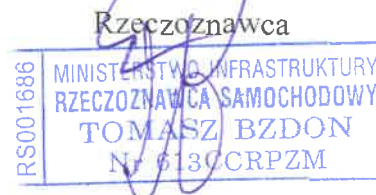
Podstawą działań w wyżej wymienionym celu są, w zakresie możliwym do przeprowadzenia:

- szczegółowa identyfikacja przedmiotu wyceny,
- ustalenia dotyczące kompletności i sprawności,
- ustalenia dotyczące eksploatacji (stan, warunki, czas, konserwacja, naprawa) i możliwości dalszego użytkowania.
- Posiadanie obowiązkowej kompletnej dokumentacji technicznej

W dniu oględzin okazano:

- dowód rejestracyjny z ważnym badaniem technicznym

Wyceną wartości rynkowej pojazdu sporządzono zgodnie z zasadami metody porównawczej dla warunków rynkowych (ryнку wtórnego pojazdu), na podstawie przeprowadzonych ustaleń dotyczących stanu technicznego, zużycia funkcjonalnego oraz zużycia zewnętrznego, wynikającego z okresu i sposobu eksploatacji, zakresu przewidywanych do wykonania w najbliższym czasie obsług i remontów oraz aktualnych realiów rynkowych z uwzględnieniem specyfikacji rynku wtórnego w/w pojeździe.



RZECZOZNAWCA TECHNIKI MOTORYZACYJNEJ RUCHU DROGOWEGO I WYCENY WARTOŚCI

ABAKUS S.C. ul. Legionów 90/100, 42-200 Częstochowa

tel/fax 034 360 11 24

E-mail: abakus1@poczta.onet.eu

04.a Do sporządzenia wyceny zostaną wykorzystane wartości porównywalnych pojazdów zidentyfikowane bezpośrednio na rynku wtórnym, jak i wg systemu obliczeniowego "Info- Ekspert". Podstawą porównania są samochody marki DACIA o danym modelu, których oferty dostępne są m.in. na stronach internetowych firm i osób prywatnych specjalizujących się w sprzedaży używanych pojazdów jak i notowań wg informatora Info- Ekspert.

04.b. Rynkowa średnia cena oferowana

Zanalizy rynku wtórnego wynika, że średnia cena ofertowa samochodu o tych samych parametrach technicznych tej samej marki i o tym samym wyposażeniu i roku budowy oferowana jest w wartościach:

a) rynek giełdowy przedział od 26 000 – 36 000 złotych brutto, (średnia 31 000 zł brutto)

b) baza wg Info – Ekspert określana jest na 31 000 zł brutto

Uwzględniając te zależności przyjmuje się wartość średnią (bazową) samochodu marki DACIA DUSTER z roku 2013 na 31 000 zł (trzydzieści jeden tysięcy złotych brutto)

2.b. Indywidualna wartość rynkowa przedmiotowego pojazdu

W celu uzyskania indywidualnej wartości rynkowej pojazdu, przyjmując wartość bazową dokonano wyliczenia wartości wg instrukcji SRTSiRD, uwzględniając cechy indywidualne obiektu wycenianego: W przedmiotowym przypadku należy uwzględnić:

Korektę ze względu na datę I rejestracji	+ 100 PLN
Korektę ze względu na serwisowanie pojazdu.....	+ 900 PLN
Korektę ze względu na przebieg.....	- 600 PLN
Korektę ze względu na szczególny charakter eksploatacji.....	- 1 500 PLN
Korektę ze względu na konieczność wykonania napraw.....	- 2 500 PLN
Korektę ze względu na ingerencję lakierniczą.....	- 900 PLN
<hr/>	
Wartość po korektach.....	26 500 PLN

RZECZOZNAWCA TECHNIKI MOTORYZACYJNEJ RUCHU DROGOWEGO I WYCENY WARTOŚCI

ABAKUS S.C. ul. Legionów 90/100, 42-200 Częstochowa

tel/fax 034 360 11 24

E-mail: abakus1@poczta.onet.eu

Na podstawie przeprowadzonego badania przedmiotowego stanu technicznego pojazdu
zostaje wydana następująca opinia.

Uwzględniając powyższe korekty określa się indywidualną wartość rynkową w dniu sporządzenia
opinii na kwotę:

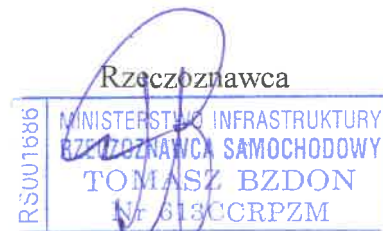
26 500 zł brutto (dwadzieścia sześć tysięcy pięćset złotych brutto)

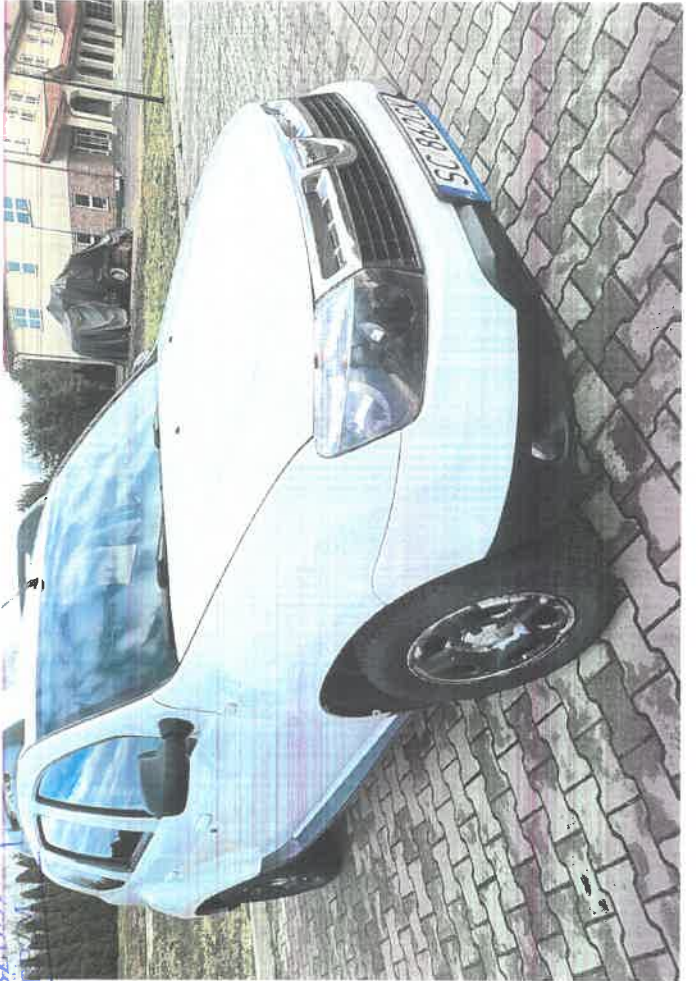
05. KLAUZULE I ZASTRZEŻENIA OGRANICZAJĄCE

- Powyższe oszacowanie określa wartość rynkową brutto w/w pojazdu
- Wartość została ustalona na dzień sporządzenia wyceny
- Niniejsze opracowanie nie może być publikowane w całości w jakimkolwiek dokumencie bez zgody wykonawcy i bez uzgodnienia z nim formy i treści takiej publikacji.
- Rzeczoznawca nie bierze odpowiedzialności za wady ukryte (prawne i fizyczne) oraz ewentualne skutki, wynikające z dalszego użytkowania przedmiotu wyceny, a także za skutki wykorzystania samej wyceny.
- Wykonawca nie ponosi także odpowiedzialności za ewentualne wady powstałe z oparcia się na stanie przedmiotu wyceny wg informacji użytkownika i na podstawie okazanych dokumentów.
- Powyższa wycena w szczególności nie może być traktowana, jako gwarancja sprzedaży.
- Nie badano metodą kryminalną (niszczącą) poprawności budowy numerów fabrycznych pojazdu.
- Nie badano tytułu użytkowania ani tytułu własności wycenionego pojazdu oraz ewentualnego istnienia ograniczenia praw rzeczowych.
- Niniejsza opinia została wykonana w dobrej wierze, obiektywnie i bezstronnie.

Sporządzono w 2 egz.

Dnia 18-12-2024 r

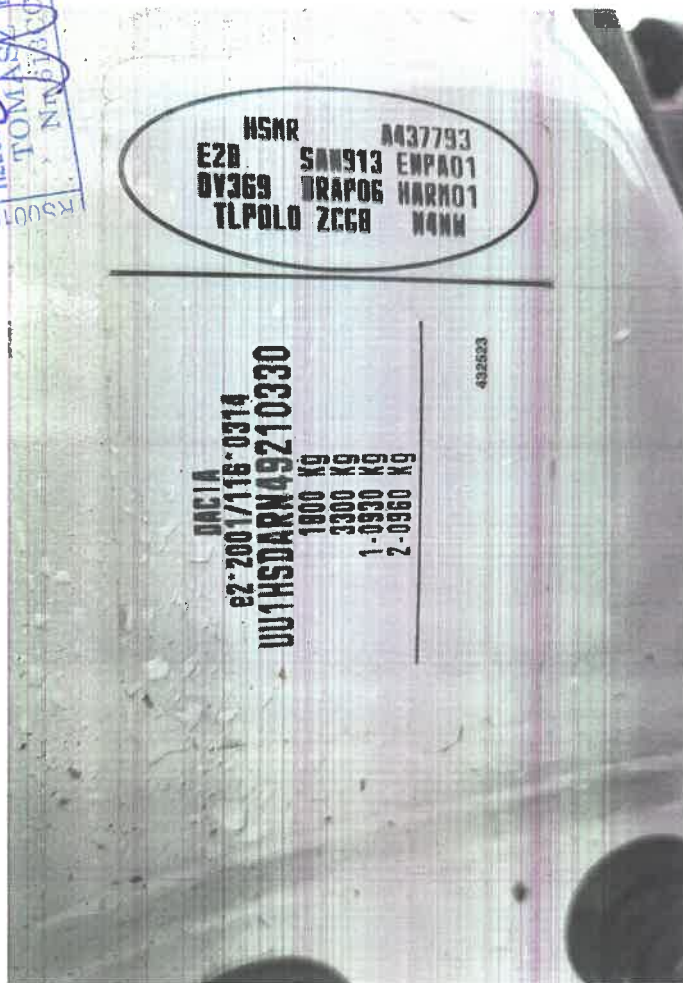




891
MINISTERSTWA
WYBOSZCZ
RZECZYPOSPOLITA
SAMOCHODOW
MAZ
BZDON



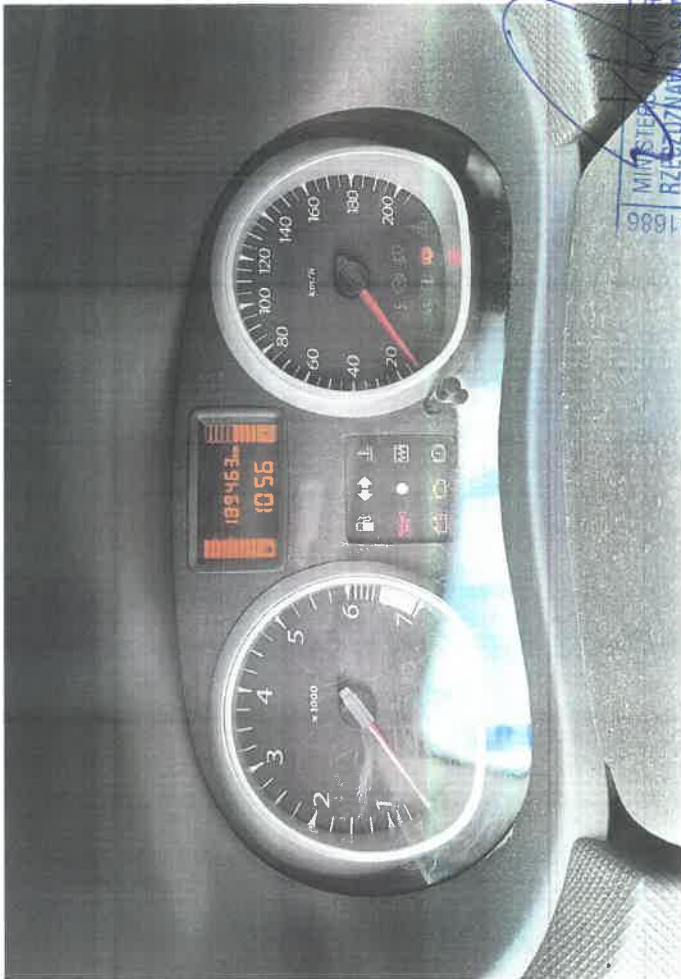
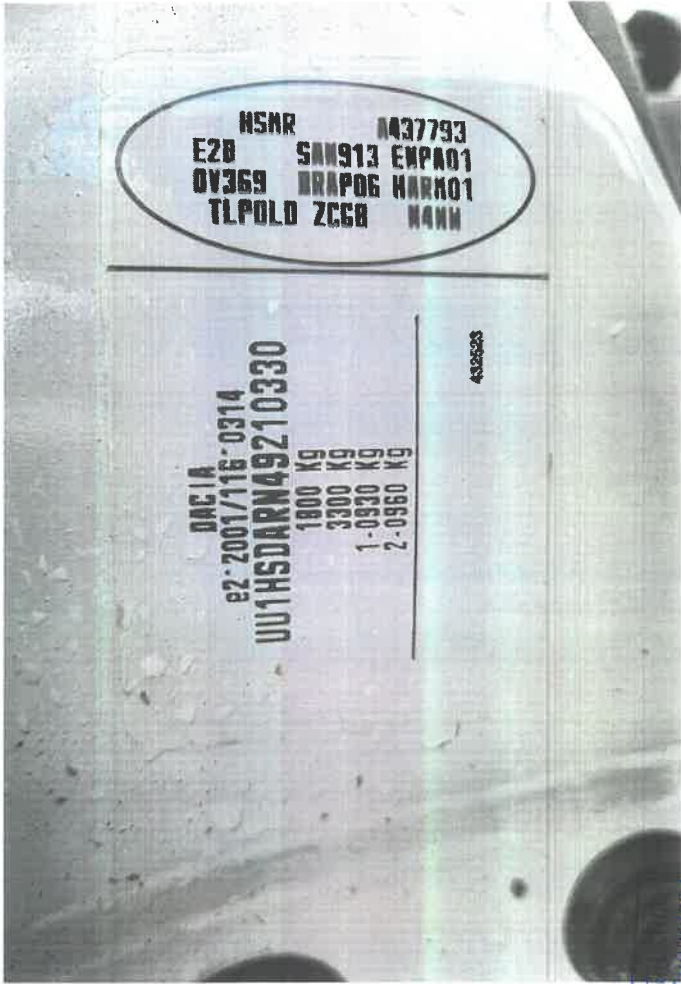
MINISTERSTWO INFRASTRUKTURY
RZECZYPOSPOLITEJ POLSKIEJ
TOMIAK BZDON
NIP 521-0330





RS001688
MINISTERSTWO INFRASTRUKTURY
RZECZOZNAWCA SAMOCHODOWY
TOMASZ BZDON
KANONOWA 10
01-651 BIAŁOBRZEG
061 222 44 22





MINISTERSTWO TRANSPORTU
RZECZNIKA PRAWOCHRONNY
TOMASZ BZDOW
M. 100 RPZM

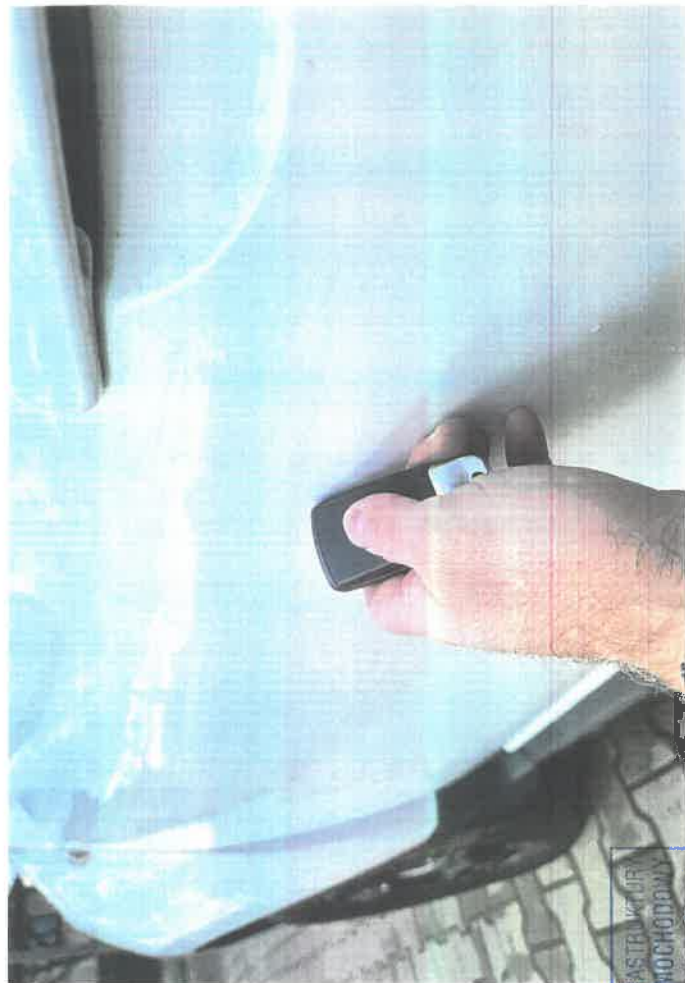
RS001886





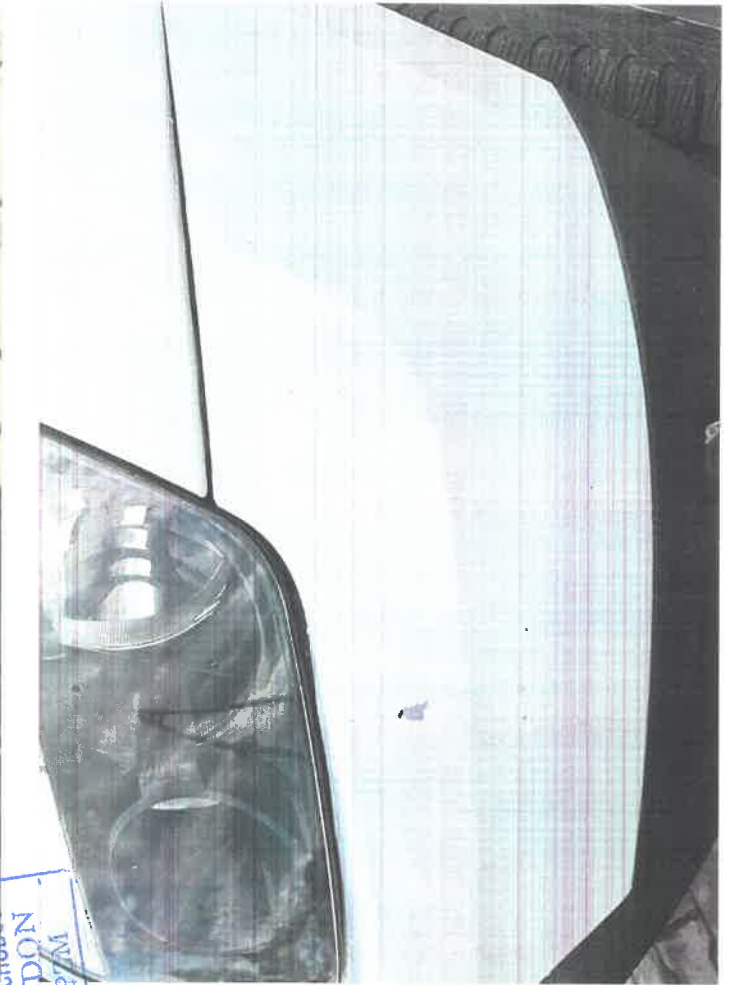
BIURO PROJEKTOWO-KONSTRUKCYJNE
BUDOWNICTWA
BUDOWY
BZDON
S.A.





MINISTERSTWO INFRASTRUKTURY
I TRANSPORTU
UL. GEN. JANA SAPOCZKOWICZA
12005-1886
TOMASZ BZDON
NIP: 142-230-0000







MINISTERSTWO INFRASTRUKTURY
RZECZNIWA SAMOCHODOWY
TOMASZ BZDON
NR 640 CRPZM
RS001688

