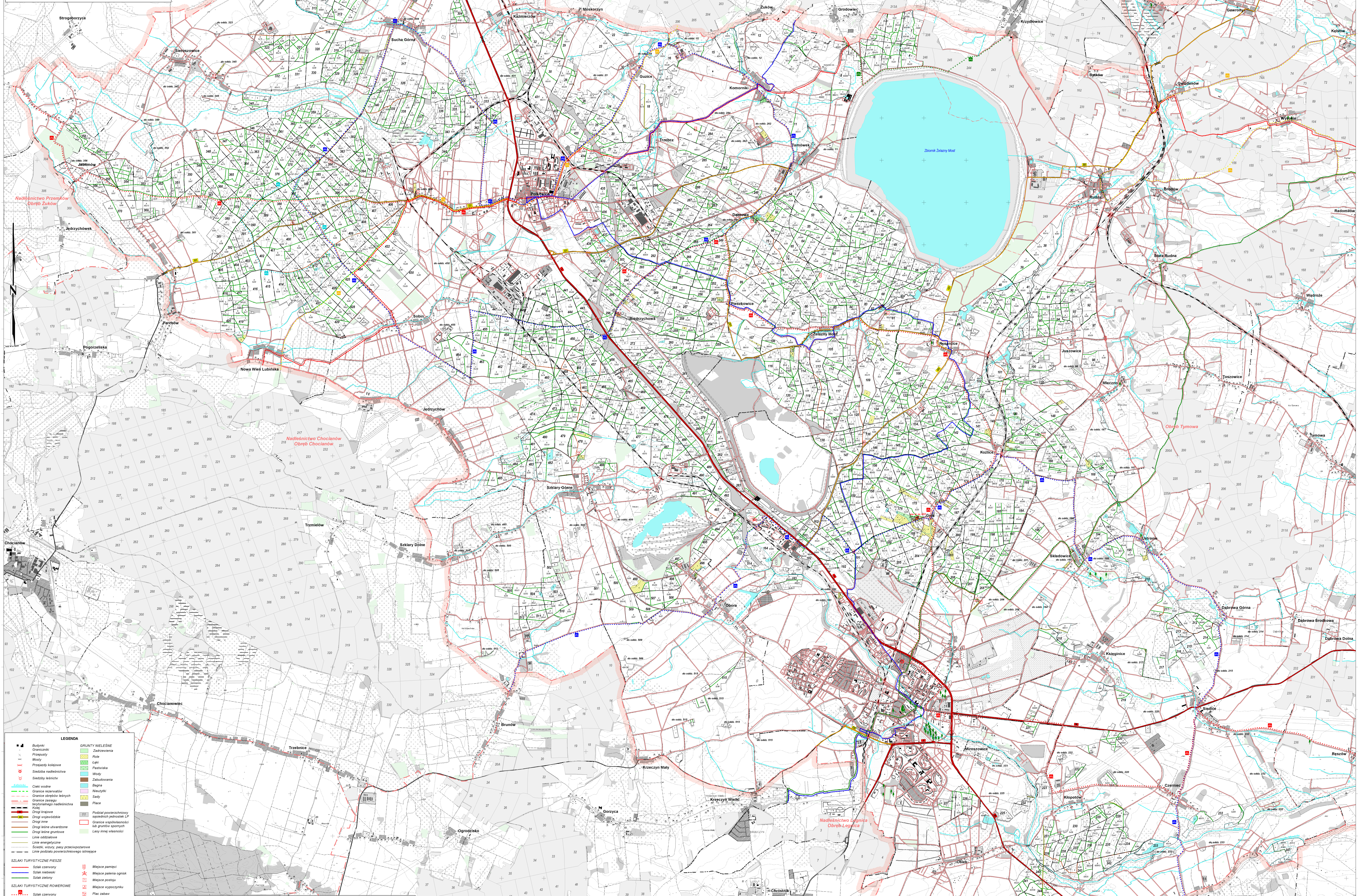


MAPA PRZEGLĄDOWA
ZAGOSPODAROWANIA REKREACYJNEGO
NADLEŚNICTWO
LUBIN
OBREB
POLKOWICE
REGIONALNA DYREKCJA LASÓW PAŃSTWOWYCH W WROCŁAWIU
Plan nr 13/2017
POWIERZCHNIA OGÓLNA 13 698,18 ha (13 698 9917 ha)
wzrostłoność 0,27501
Skala 1 : 25000
500 250 0 500 1000 1500 2000 2500 m
Układ współrzędnych "PLWIG 1992"



- LEGENDA**
- Budynki
 - ▭ Graniczniki
 - ▬ Przepływy
 - ▬ Aljeje
 - ▬ Przepływy kolejenne
 - ▬ Sieć szlaków nadleśniczych
 - ▬ Sieć szlaków rekreacyjnych
 - ▬ Ciepła woda
 - ▬ Granice rezerwatów
 - ▬ Granice obszarów rekreacyjnych
 - ▬ Granice strefy ochronnej nadleśnictwa
 - ▬ Drogi krajowe
 - ▬ Drogi wojewódzkie
 - ▬ Drogi powiatowe
 - ▬ Drogi gminne
 - ▬ Drogi nie utwardzone
 - ▬ Drogi nie gruntowe
 - ▬ Linie kolejowe
 - ▬ Linie energetyczne
 - ▬ Sieć wodny, stawy, zbiorniki wodne
 - ▬ Linie żelazki, powiatowe, strażackie
 - ▬ Zaleszenia
 - ▬ Rola
 - ▬ Las
 - ▬ Łąki
 - ▬ Pastwiska
 - ▬ Zabuśnienia
 - ▬ Bagna
 - ▬ Stawy
 - ▬ Płace
 - ▬ Płódki powiatowe, wojewódzkie, powiatowe, LP
 - ▬ Granice województwa lub granic powiatów
 - ▬ Łąki trzciniskowe
 - ▬ Miejsce pamięci
 - ▬ Miejsce palenia ognisk
 - ▬ Miejsce pamięci
 - ▬ Miejsce występowania
 - ▬ Płace zabaw
 - ▬ Pomniki przyrody

PODDZIAŁ NA LEŚNICTWA

Nr	Nazwa	Siedziba	Numerary oddziałów	Pow. [ha]
01	Kodłice	497 g	101-103, 120-135, 139-146, 148-164, 171-183, 187-192, 204-209, 209, 283, 489-497, 513-514	1 724,20
02	Zielony Most	81 g	38-46, 49-51, 57-62, 67-70, 80-83, 90-100, 104-128, 136-138, 147	1 730,69
03	Szaklary	478 n	441-488, 498-512, 515	1 820,17
04	Matarnice	206 n	165-170, 184-186, 193-203, 206-208, 210-247	1 622,91
05	Sucha Górka	371 n	1-37, 248, 262-263, 284-289, 297-301	1 433,67
06	Demkowice	56 dv	47-49, 52-56, 63-66, 71-79, 84-88, 249-281, 284-282, 290-296, 302-303	1 708,70
07	Bierozowice	145 n	304-316, 318-323, 328-332, 345-392	1 856,51
08	Polkowice	405 p	317, 324-327, 333-344, 393-440	1 807,33
Razem obręb				13 698,18