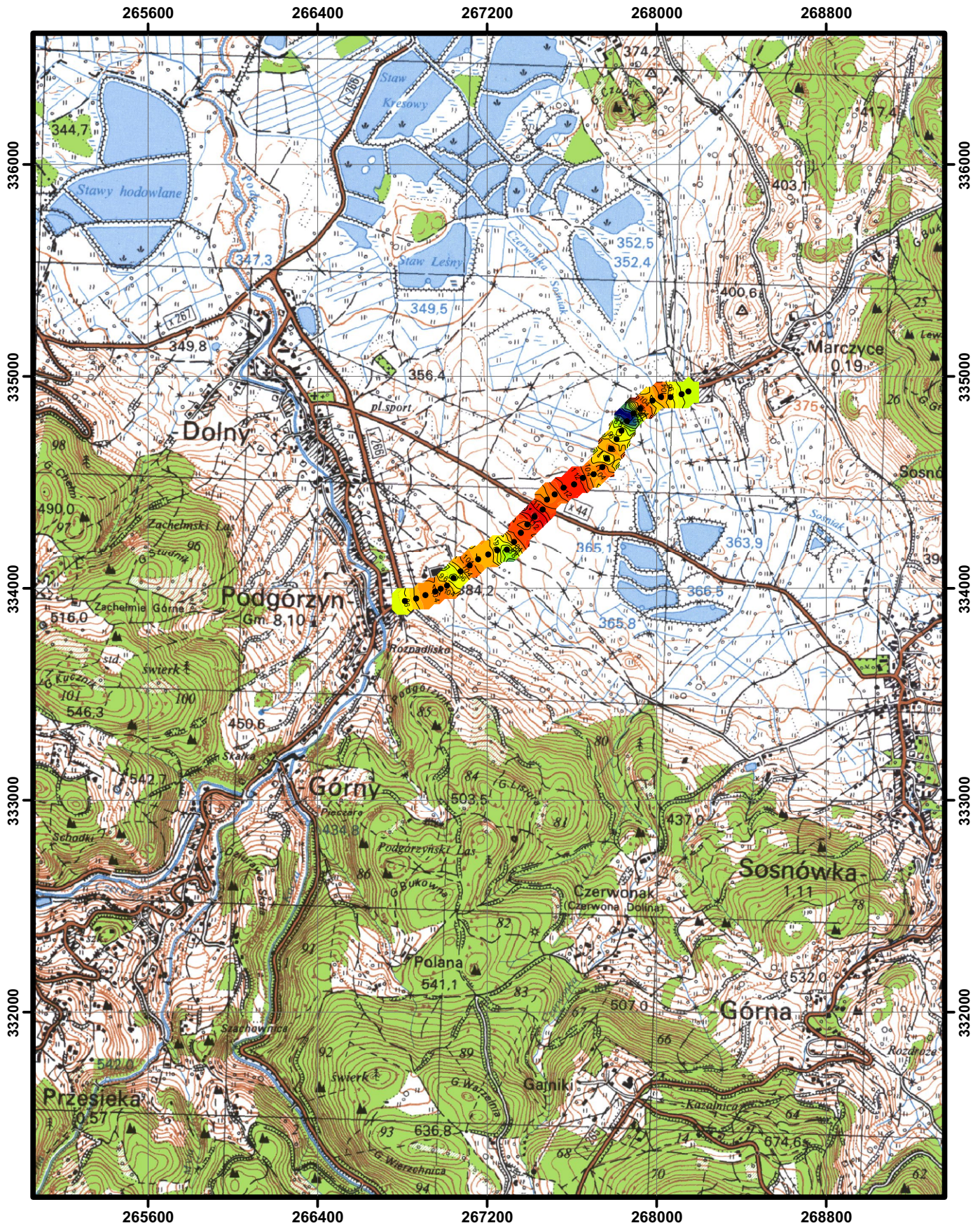
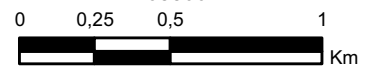


# Wyniki badań radiometrycznych wzdłuż profili w miejscowości Podgórzyn Mapa mocy dawki naturalnego promieniowania gamma

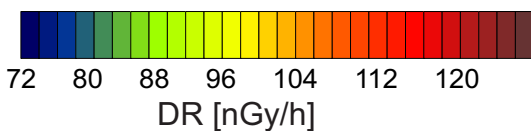


Układ współrzędnych "1992"  
Skala mapy topograficznej 1: 25 000



### Legenda:

- - punkt pomiarowy



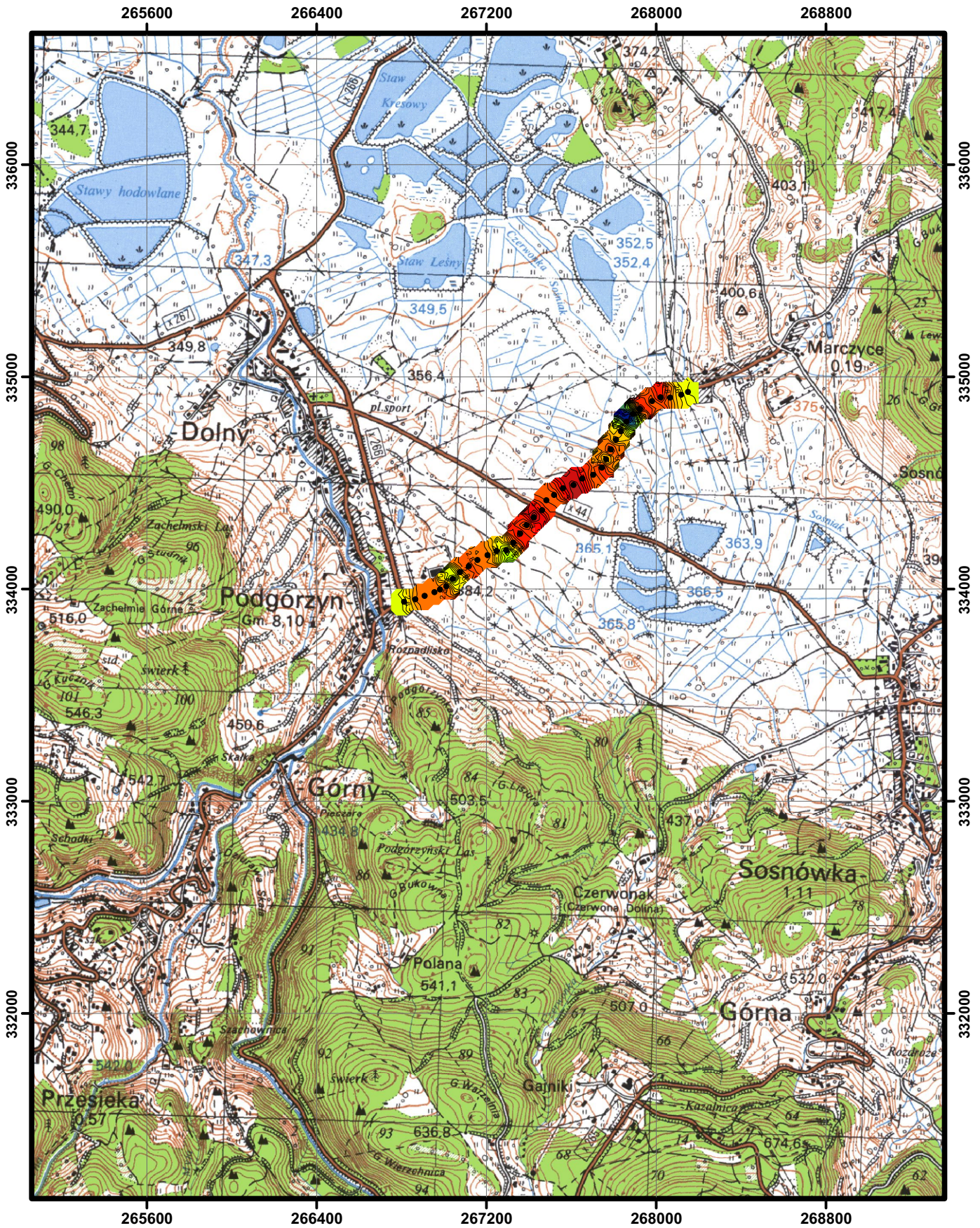
"Młode strefy tektoniczne a warunki geotermalne w Sudetach w świetle badań geochronologicznych, strukturalnych i termometrycznych - etap I"

Sporządził:  
Olga Rosowiecka  
Katarzyna Sobień

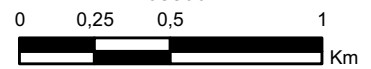
Państwowy Instytut Geologiczny-  
Państwowy Instytut Badawczy  
ul. Rakowiecka 4  
00-975 Warszawa

Zał. 8.11.a

# Wyniki badań radiometrycznych wzdłuż profili w miejscowości Podgórzyn Mapa natężenia promieniowania gamma przeliczonego na zawartość potasu

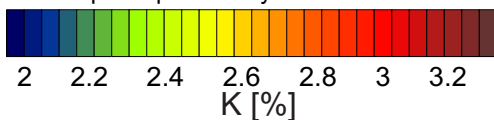


Układ współrzędnych "1992"  
Skala mapy topograficznej 1: 25 000



## Legenda:

- - punkt pomiarowy



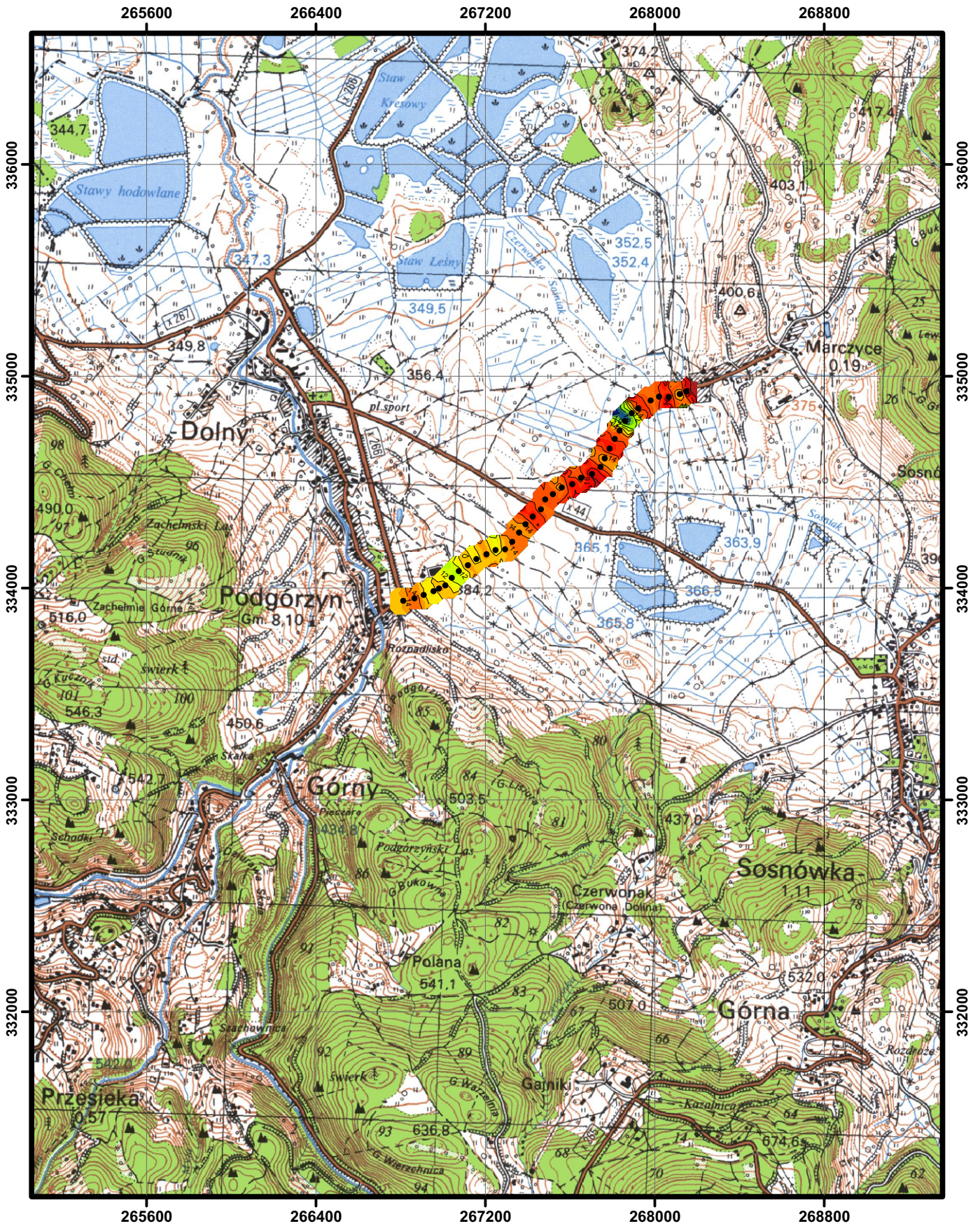
"Młode strefy tektoniczne a warunki geotermalne w Sudetach w świetle badań geochronologicznych, strukturalnych i termometrycznych - etap I"

Sporządził:  
Olga Rosowiecka  
Katarzyna Sobień

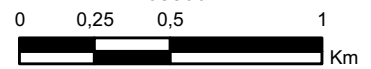
Państwowy Instytut Geologiczny-  
Państwowy Instytut Badawczy  
ul. Rakowiecka 4  
00-975 Warszawa

Zał. 8.11.b

# Wyniki badań radiometrycznych wzdłuż profili w miejscowości Podgórzyn Mapa natężenia promieniowania gamma przeliczonego na zawartość toru

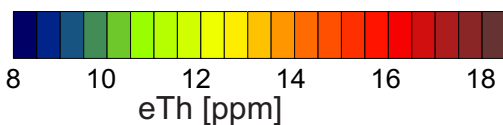


Układ współrzędnych "1992"  
Skala mapy topograficznej 1: 25 000



## Legenda:

- - punkt pomiarowy



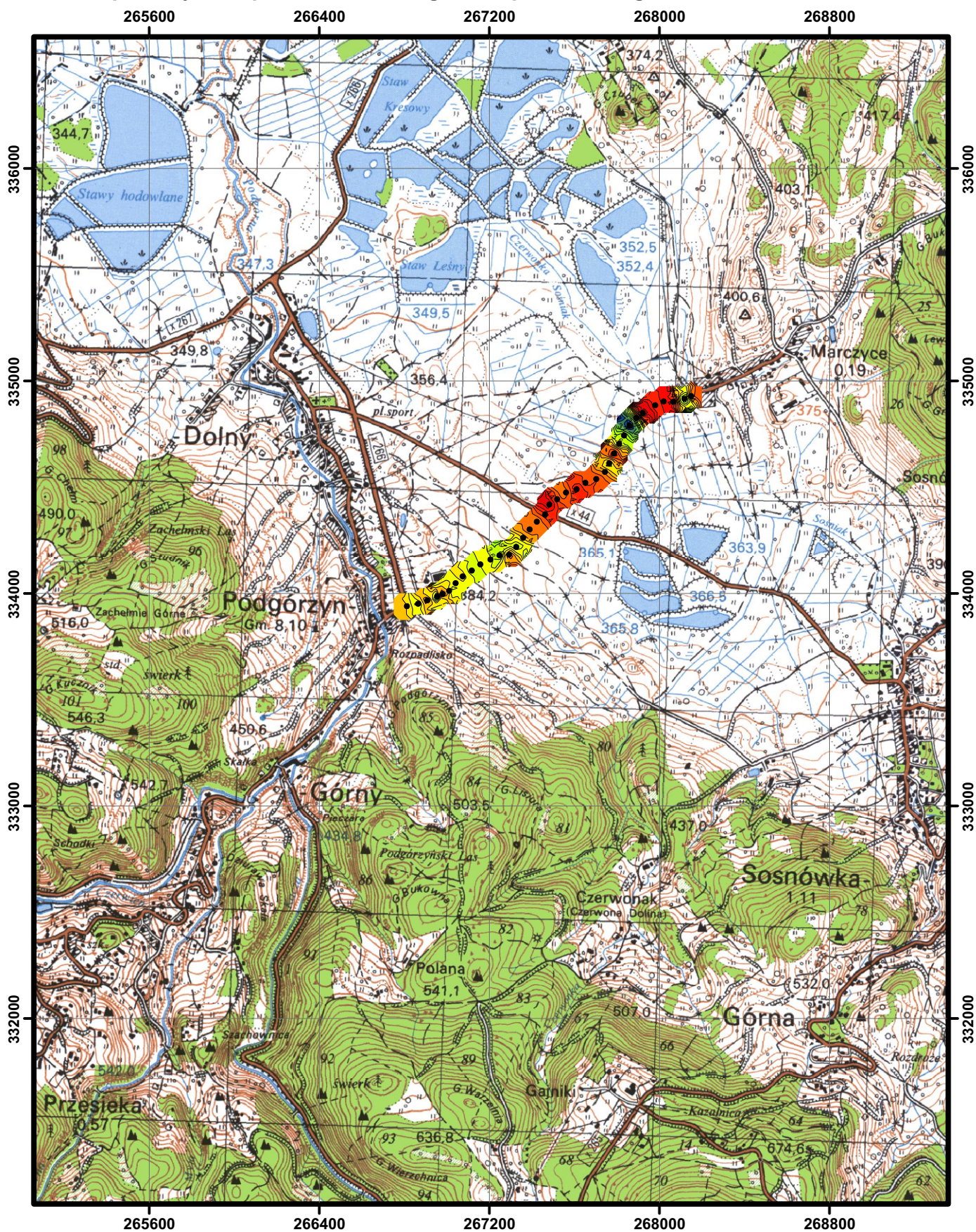
"Młode strefy tektoniczne a warunki geotermalne w Sudetach w świetle badań geochronologicznych, strukturalnych i termometrycznych - etap I"

Sporządził:  
Olga Rosowiecka  
Katarzyna Sobień

Państwowy Instytut Geologiczny-  
Państwowy Instytut Badawczy  
ul. Rakowiecka 4  
00-975 Warszawa

Zał. 8.11.c

# Wyniki badań radiometrycznych wzdłuż profili w miejscowości Podgórzyn Mapa natężenia promieniowania gamma przeliczonego na zawartość uranu



"Młode strefy tektoniczne a warunki geotermalne w Sudetach w świetle badań geochronologicznych, strukturalnych i termometrycznych - etap I"

Sporządził:  
Olga Rosowiecka  
Katarzyna Sobień

Państwowy Instytut Geologiczny-  
Państwowy Instytut Badawczy  
ul. Rakowiecka 4  
00-975 Warszawa

Zał. 8.11.d