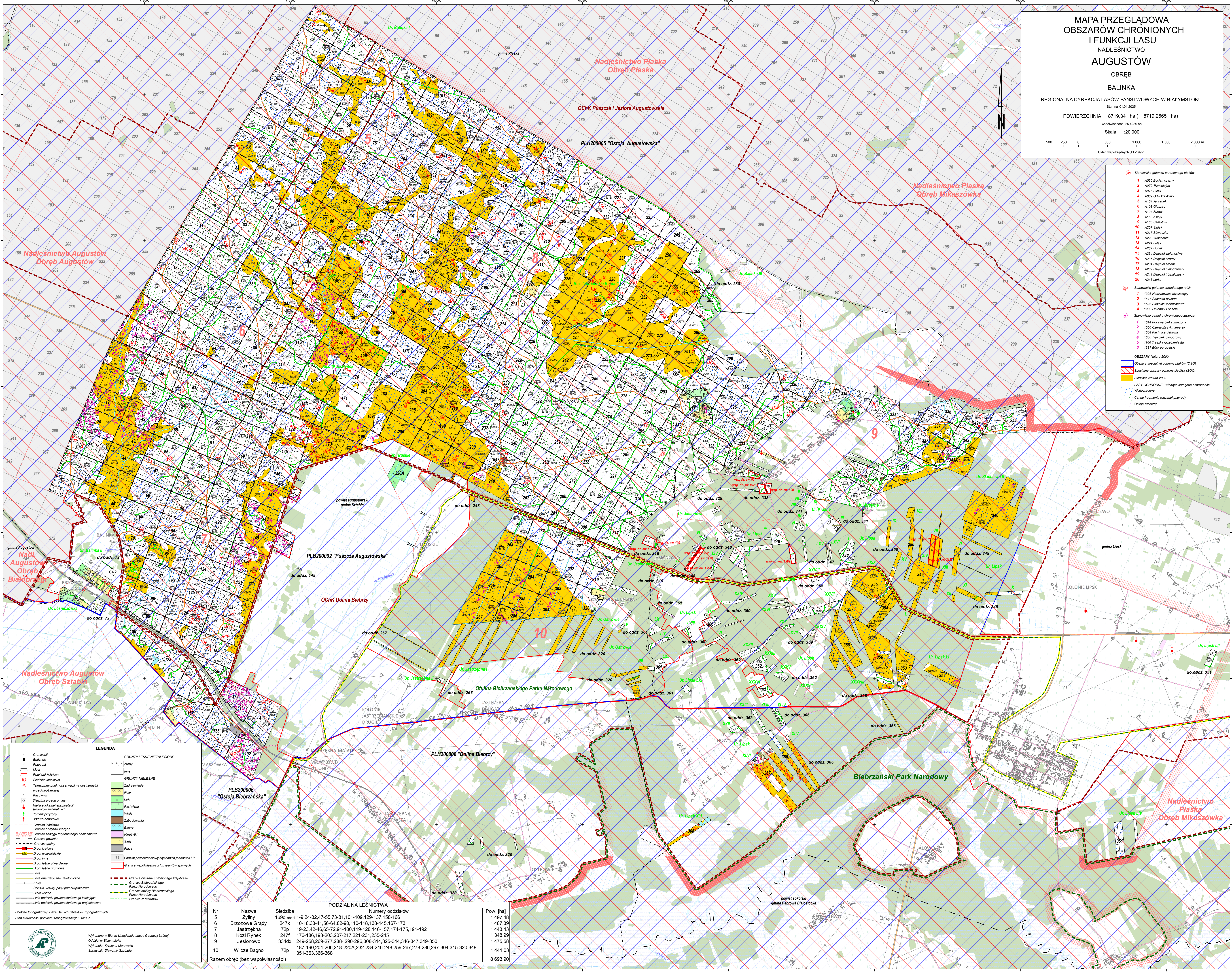


MAPA PRZEGLĄDOWA
 OBSZARÓW CHRONIENYCH
 I FUNKCJI LASU
 NADLEŚNICTWO
 AUGUSTÓW

OBREB
 BALINKA
 REGIONALNA DYREKCJA LASÓW PAŃSTWOWYCH W BIAŁYMSTOKU
 Stan na 01.01.2025
 POWIERZCHNIA 8719,34 ha (8719,2665 ha)
 współrzędność 25 4289 ha
 Skala 1:20 000
 Układ współrzędnych „PL-1992”

- Stanowisko gatunku chronionego płatków
- 1 A030 Bocian czarny
 - 2 A072 Trzmieląg
 - 3 A079 Śmieć
 - 4 A089 Orlik krzykawy
 - 5 A104 Jazbek
 - 6 A108 Gózdzec
 - 7 A127 Żuraw
 - 8 A153 Kązyl
 - 9 A180 Samanek
 - 10 A207 Śniak
 - 11 A217 Sóweczka
 - 12 A223 Włochatka
 - 13 A234 Łanię
 - 14 A232 Dudał
 - 15 A234 Dąpiał zielonawy
 - 16 A235 Dąpiał czarny
 - 17 A234 Dąpiał srebrny
 - 18 A239 Dąpiał białogłazy
 - 19 A241 Dąpiał rdzawogłazy
 - 20 A246 Łania
- Stanowisko gatunku chronionego osi
- 1 1393 Hiczykowiec białozłoty
 - 2 1477 Sasanka owata
 - 3 1528 Śnieżnica brzoźnikowa
 - 4 1903 Lipianka Łoskotka
- Stanowisko gatunku chronionego zwierząt
- 1 1014 Poczarówka zwężona
 - 2 1000 Czarnocizka miernik
 - 3 1034 Ruchawka błotna
 - 4 1086 Złotok korydrowy
 - 5 1166 Trzaska gzybielniasta
 - 6 1237 Bóbr europejski
- OBSZARY Natura 2000
- Obszary specjalnej ochrony ptaków (OSO)
 - Specjalne obszary ochrony siedlak (SOO)
 - Stanowiska Natura 2000
 - LASY OCHRONIENE - wiodące kategorie ochronności
 - Wodochronne
 - Cenne fragmenty różnorodnej przyrody
 - Obszary zwierząt



LEGENDA

<ul style="list-style-type: none"> Granicznik Budynek Przejazd Most Przejazd kolejowy Siećzba wodna Wieloletni punkt obserwacyjny na dostrzeżeniu przeciwpowodziowym Kasownik Siećzba urządzeń gminy Miejsce lokalnej eksploatacji surowców mineralnych Planowa granica Drzewo doborowe Granicza linistwa Granicza czołowa lasu Granicza zasięgu terytorialnego nadleśnictwa Granicza powiatu Granicza gminy Drugi krajowy Drugi wojewódzki Drugi lokalny Drugi leśny uwarunkowany Drugi leśny gruntowy Linie Linie energetyczne, telefoniczne Kolej Siećki, aktyury, pęty przeciwpowodziowe Cieki wodne Linie podziału powiatowego ośmiokąta Linie podziału powiatowego trapezoidalnego 	<ul style="list-style-type: none"> GRUNTY LEŚNE NIEZALEŚNIE Zęby inne GRUNTY LEŚNE Zastawienie Rola Lah Postawka Bagna Moczniki Sady Polece Podział powiatowy jednostek LP Granicza współwłasności lub gruntów sąsiednich Granicza obszaru chronionego krajobrazu Granicza Biebrzańskiego Parku Narodowego Granicza obszaru Biebrzańskiego Parku Narodowego Granicza rezerwatów
---------------------------------------------------------------------------------------------------------------------------------------------------------------------------------------------------------------------------------------------------------------------------------------------------------------------------------------------------------------------------------------------------------------------------------------------------------------------------------------------------------------------------------------------------------------------------------------------------------------------------------------------------------------------------------------------------------------------------------------------------------------------------------------------------------------------------------------------------------------------------------------------------------------------------------------------------------------------	---------------------------------------------------------------------------------------------------------------------------------------------------------------------------------------------------------------------------------------------------------------------------------------------------------------------------------------------------------------------------------------------------------------------------------------------------------------------------------------------------------------------------------------------------------

Podział topograficzny: Baza Danych Geobazy Topograficznej
 Stan aktualności podziału topograficznego: 2023 r.

Wykonano w Biurze Urzędniczym Lasu i Geodezji Leśnej
 Ośrodek w Białymstoku
 Wykonali: Krystyna Murawska
 Sprawdził: Sławomir Szubisz

PODZIAŁ NA LEŚNICTWA

Nr	Nazwa	Siećzba	Numerы oddziałów	Pow. [ha]
5	Zyliny	169c skt	1-9, 24-32, 47-55, 73-81, 101-109, 129-137, 158-166	1 497,48
6	Brzozowe Grądy	247k	10-18, 33-41, 56-64, 82-90, 110-118, 138-145, 167-173	1 487,39
7	Jastrzębna	72p	19-23, 42-46, 65-72, 91-100, 119-128, 146-157, 174-175, 191-192	1 443,43
8	Kozł Rynek	247l	176-186, 193-203, 207-217, 221-231, 235-245	1 348,99
9	Jesionowo	334dx	249-253, 269-277, 289, 299-298, 308-314, 325-344, 348-347, 349-350	1 475,58
10	Wilcze Bagno	72p	187-190, 204-206, 218-220A, 232-234, 246-248, 259-267, 278-286, 297-304, 315-320, 348-351-363, 366-368	1 441,03
Razem obręb (bez współwłasności)				8 693,90