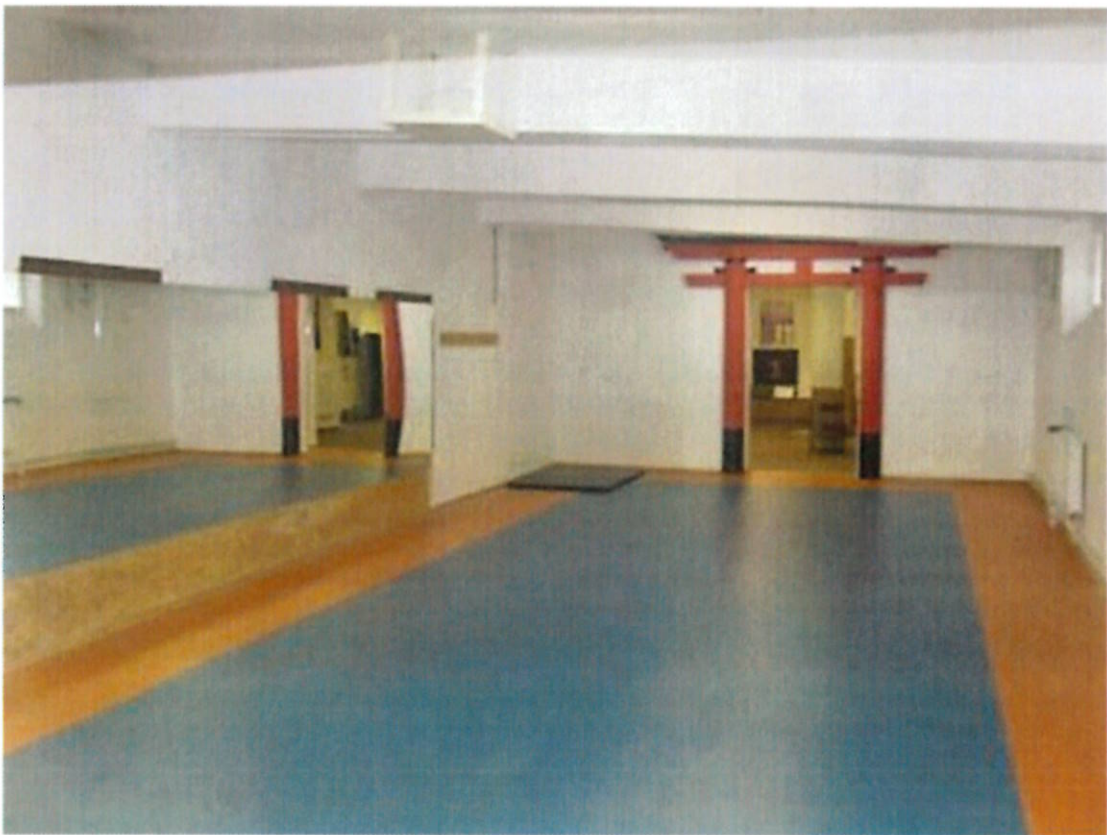




**WOJEWÓDZKIE PRZEDSIĘBIORSTWO ENERGETYKI CIEPLNEJ
w LEGNICY SPÓŁKA AKCYJNA
ul. Poznańska 48, 59 – 220 Legnica
ogłasza przetarg nieograniczony
na sprzedaż**

Nieruchomości gruntowej zabudowanej przy ul. Grodzkiej 11 w Lubinie, na którą składa się prawo użytkowania wieczystego działki geodezyjnej nr 49/1 obręb nr 0005 miasta Lubina, o powierzchni 472m² oraz prawo własności budynku o powierzchni użytkowej 280 m² stanowiącej odrębną nieruchomość.

Dla nieruchomości prowadzona jest w Sądzie Rejonowym w Lubinie księga wieczysta o numerze KW LE1U/00023813/3.



Przeznaczenie nieruchomości w Miejscowym Planie Zagospodarowania Przestrzennego.

Zgodnie z Uchwałą nr V/21/07 Rady Miejskiej Lubin z dnia z dnia 18 stycznia 2007r. w sprawie uchwalenia miejscowego planu zagospodarowania przestrzennego nr 41 w Lubinie, nieruchomość położona jest na obszarze oznaczonym symbolem 4.M/U

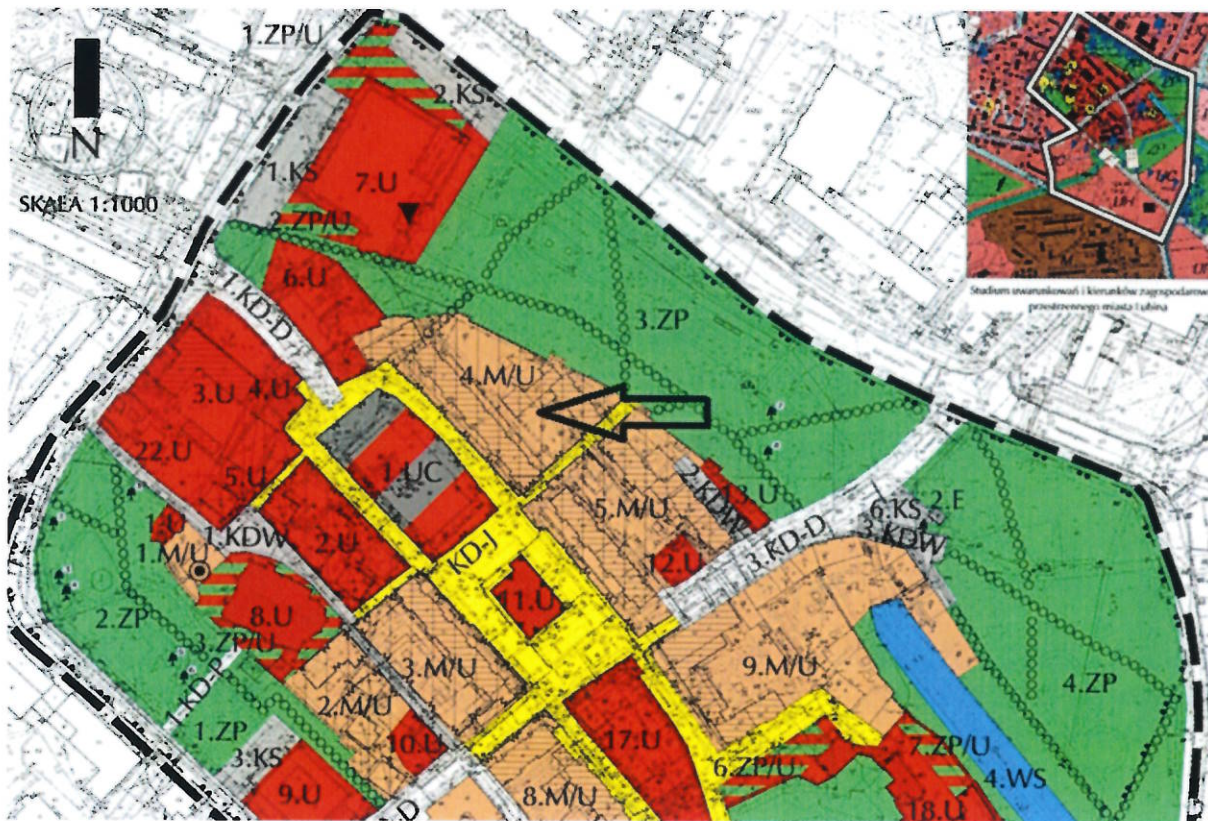
Przeznaczenie podstawowe:

zabudowa mieszkaniowa oraz usługi: finanse, gastronomia, handel detaliczny, obsługa ludności, obsługa firm, kultura, służba zdrowia, turystyka, wypoczynek.

Sporządziła:
Anna Hołowczak
Wydział zarządzania Majątkiem

Przeznaczenie uzupełniające:

- a) zielen publiczna urządzona,
- b) ulice wewnętrzne, ciągi piesze i pieszo – jezdne,
- c) parkingi, zespoły garaży,
- d) niezbędne sieci i urządzenia infrastruktury.



Opis nieruchomości.

Nieruchomość usytuowana w centrum miasta Lubina w sąsiedztwie rynku miasta. Działka o nieregularnym kształcie, zabudowana budynkiem. Brak miejsc parkingowych. Dostęp do drogi publicznej przez działkę 49/9, należącą do Gminy Lubin. Na działce tej nie ustanowiono służebności drogi koniecznej.

Charakterystyka budynku:

Budynek po byłej kotłowni lokalnej. Po likwidacji kotłowni był wykorzystywany jako klub zakładowy, a następnie klub sportowy.

Ściany zewnętrzne budynku są betonowe o grubości 44 cm, ściany wewnętrzne z cegły. Schody zewnętrzne żelbetonowe, stropodachy z płyt żelbetonowych.

Budynek wyposażony w instalacje wodno-kanalizacyjną, elektryczną, centralnego ogrzewania oraz gazową. Jedno z pomieszczeń o powierzchni 8,4 m² zajęte jest pod węzeł ciepłny.

Ściany i podłogi pomieszczeń sanitarnych wykończone glazurą. W pozostałych pomieszczeniach na ścianach tynk.

Podłoga głównego pomieszczenia wykończona matą amortyzującą upadki typową do ćwiczeń aerobiku i fitness.

Budynek wymaga remontu.



Lubin ul. Grodzka 11, działka nr 49/1 obręb nr 0005 miasta Lubina



Dodatkowe informacje o nieruchomości :

Przez przedmiotową działkę oraz budynek przechodzą czynne wysokoparametrowe i niskoparametrowe sieci ciepłownicze. Ponadto w budynku znajdują się urządzenia grupowego węzła ciepłowniczego, zasilającego pobliskie budynki w energię ciepłą.

Opis urządzeń ciepłowniczych należących do WPEC w Legnicy S.A znajdujących się na nieruchomości:

Wewnątrz budynku znajdują się rurociągi ciepłownicze:

1. DN 65 11,87 mb zajmowany pas o powierzchni ok. 12,11 m²
2. DN 80 13,72 mb zajmowany pas o powierzchni ok. 13,99 m²
3. DN 65 20,16 mb zajmowany pas o powierzchni ok. 20,56 m²
4. Urządzenia węzła ciepłowniczego zajmujące w budynku pomieszczenie o pow. 8,4 m².



Nabywca nieruchomości będzie zobowiązany ustanowić nieodpłatną, nieograniczoną w czasie służebność przesyłu na rzecz WPEC w Legnicy S.A. polegającą na :

- 1) prawie utrzymania na nieruchomości służebnej sieci ciepłej wraz z urządzeniami węzła ciepłowniczego,
- 2) prawie swobodnego dojścia do pomieszczenia węzła ciepłowniczego i dojazdu w tym ciężkim sprzętem do sieci ciepłej z urządzeniami towarzyszącymi celem ich remontów, napraw, konserwacji, modernizacji, usuwania awarii, instalowania urządzeń niezbędnych do prawidłowej ich eksploatacji,
- 3) obowiązku powstrzymania się od podejmowania działalności mogącej zagrazić trwałości ciepłowniczej infrastruktury technicznej.

W ofercie należy uwzględnić służebności obciążające nieruchomość i konieczność korzystania z pomieszczenia węzła ciepłowniczego przez WPEC w Legnicy S.A.

Istnieje możliwość przebudowania i przeniesienia przez Nabywcę na własny koszt, znajdujących się na działce lub w budynku urządzeń i sieci ciepłowniczych po zawarciu z WPEC w Legnicy S.A. umowy kolizyjnej i uzgodnieniu projektu budowlanego.

Cena wywoławcza 300 000 PLN + podatek VAT 23%

Warunkiem przystąpienia do przetargu jest :

1. Złożenie oferty na adres: Wojewódzkie Przedsiębiorstwo Energetyki Ciepłej w Legnicy Spółka Akcyjna ul. Poznańska 48, 59-220 Legnica – Wydział Zarządzania Majątkiem w zamkniętych, nieprzezroczystych kopertach, z opisem: „LUBIN, UL GRODZKA 11” w ostatecznym terminie **do dnia 12.07.2021 r. do godz. 12:00.**

Sporządziła:
Anna Hołowczak
Wydział zarządzania Majątkiem

Oferta – sporządzona wg. załącznika nr 1 do ogłoszenia o przetargu, powinna być sporządzona w języku polskim, w formie pisemnej oraz zawierać:

- a) dane identyfikujące Kupującego:
 - imię i nazwisko, adres zamieszkania, nr telefonu (dot. osób fizycznych),
 - pełną nazwę, adres pocztowy, numer telefonu, numer faksu, e-mail, odpis aktualny z KRS (dot. podmiotów wpisanych do KRS) oraz NIP.
 - b) cenę za przedmiot sprzedaży,
 - c) zobowiązanie Kupującego do pokrycia wszelkich podatków i opłat związanych z nabyciem nieruchomości.
 - d) zobowiązanie kupującego do ustanowienia służebności przesyłu na gruncie i w budynku o treści jak w punktach 1), 2), 3).
2. Wpłacenie **wadium w wysokości 30 000 PLN** na konto WPEC w Legnicy S.A. nr **34 1240 3464 1111 0010 4753 4763** do dnia **09.07.2021 roku** .

- Wadium nie podlega oprocentowaniu.
- Nie wniesienie wadium stanowi podstawę odrzucenia oferty.
- Wadium złożone przez kupujących, których oferty nie zostały wybrane, będzie zwrócone bezzwłocznie po dokonaniu wyboru oferty.
- Wadium złożone przez kupującego zostaje zaliczone na poczet ceny.
- Wadium nie podlega zwrotowi w przypadku, gdy kupujący, którego ofertę wybrano wycofa się z transakcji.

Oferta zostanie odrzucona jeżeli:

1. została złożona po wyznaczonym terminie,
2. gdy nie wniesiono wadium w terminie i w pełnej wysokości,
3. oferta nie zawiera danych wymaganych ogłoszeniem o przetargu, oraz gdy dane te są niekompletne lub nieczytelne, a uzupełnienia nie dały wymaganego rezultatu.

Otwarcie ofert nastąpi dnia 12.07.2021 r. o godz. 12.00 i jest niejawne.

Informacje dodatkowe:

1. Cena za nabycie nieruchomości płatna jest na konto WPEC w Legnicy S.A. przed podpisaniem umowy w formie aktu notarialnego w terminie 10 dni od zawiadomienia o wyborze oferty.
2. Powiadomienie kupującego, którego oferta została wybrana następuje w formie telefonicznej, listu poleconego lub pocztą elektroniczną.
3. W przypadku zaoferowania w przetargu nieograniczonym przez co najmniej dwóch kupujących zbliżonych warunków cenowych, wybór oferty następuje w trybie dodatkowych negocjacji.
4. Kupującym, których oferta nie została wybrana, na ich zapytanie, udziela się informacji o wysokości oferty wybranej bez podania nazwy kupującego.
5. Podpisanie umowy sprzedaży w formie aktu notarialnego nastąpi po uzyskaniu zgód korporacyjnych.
6. Termin związania ofertą do **30.08.2021** roku.
7. Zastrzegamy sobie prawo do przedłużenia terminu związania ofertą.



WPEC w Legnicy S.A. zastrzega sobie prawo unieważnienia postępowania bez podania przyczyny na każdym etapie postępowania.

Nieruchomość można oglądać po uprzednim telefonicznym uzgodnieniu.
Wszelkich informacji dotyczących ww. nieruchomości udziela Anna Hołowczak pod nr telefonu 667 876 458 w godz. od 7:00 do 15:00 lub Aleksander Łuciów telefon 603 795 434.

W załączeniu:

Załącznik nr 1 – oferta zakupu nieruchomości,

Załącznik nr 2 – Klauzula informacyjna- przetwarzanie danych osobowych

PREZES ZARZADU

Witold Nowicki

KIEROWNIK
Wydział Zarządzania Majątkiem
Aleksander Łuciów

Sporządziła:
Anna Hołowczak
Wydział zarządzania Majątkiem

OFERTA ZAKUPU NIERUCHOMOŚCI

OD

WOJEWÓDZKIEGO PRZEDSIĘBIORSTWA ENERGETYKI CIEPLNEJ W LEGNICY SPÓŁKA AKCYJNA
59-220 LEGNICA UL. POZNAŃSKA 48

W PRZETARGU NIEOGRANICZONYM NA SPRZEDAŻ :

Nieruchomości gruntowej zabudowanej przy ul. Grodzkiej 11 w Lubinie, na którą składa się prawo użytkowania wieczystego działki geodezyjnej nr 49/1 obręb nr 0005 miasta Lubina, o powierzchni 472m² oraz prawo własności budynku o powierzchni użytkowej 280 m² stanowiącego odrębną nieruchomość.

OFEROWANA CENA:+ podatek VAT 23%

Słownie: :+ podatek VAT 23%

.....
(Imię i nazwisko lub nazwa firmy)

.....
(Adres zamieszkania/adres firmy)

NIP:NR KRS:

Telefon:Fax:

Adres e-mail:@.....

W załączeniu aktualny odpis KRS (dotyczy firm).

1. Oświadczam, że zobowiązuję się do pokrycia wszelkich podatków i opłat związanych z nabyciem nieruchomości.
2. Oświadczam, że jako nabywca nieruchomości gruntowej zabudowanej przy ul. Grodzkiej 11 w Lubinie zobowiązuję się do ustanowienia nieodpłatnej, nieograniczonej w czasie służebności przesyłu na rzecz WPEC w Legnicy S.A. zgodnie z treścią ogłoszenia o przetargu, polegającej na :
 - 1) prawie utrzymania na nieruchomości służebnej sieci ciepłej wraz z urządzeniami wężła ciepłowniczego,
 - 2) prawie swobodnego dojścia do pomieszczenia wężła ciepłego i dojazdu w tym ciężkim sprzętem do sieci ciepłej z urządzeniami towarzyszącymi celem ich remontów, napraw, konserwacji, modernizacji, usuwania awarii, instalowania urządzeń niezbędnych do prawidłowej ich eksploatacji,
 - 3) obowiązku powstrzymania się od podejmowania działalności mogącej zagrozić trwałości ciepłowniczej infrastruktury technicznej.
3. Akceptuję termin związania ofertą podany w ogłoszeniu oraz możliwość jego przedłużenia jeśli zajdzie taka konieczność.
4. Zapoznałam/em się z załącznikiem nr 2 do ogłoszenia o przetargu i wyrażam zgodę na przetwarzanie moich danych osobowych zgodnie z zapisami załącznika nr 2.

.....
podpis

Klauzula informacyjna - przetwarzanie danych osobowych.

Zważywszy na to, że każda ze Stron uzyskuje dane osobowe reprezentantów drugiej Strony oraz innych osób zaangażowanych w realizację sprzedaży/ zakupu nieruchomości, w zakresie oraz w sposób uzależniony od charakteru współpracy i podejmowanych czynności w ramach wykonywania zadań, zgodnie z art. 13 ust. 1 i 2 oraz 14 ust. 1 i ust. 2 ogólnego rozporządzenia o ochronie danych (RODO), zamieszczamy niżej szczegółowe informacje dotyczące przetwarzania danych osobowych:

1. Administrator danych osobowych.

Każda ze Stron przetwarza dane osobowe we własnym celu, decydując również o sposobach przetwarzania. Tym samym każda ze Stron występuje jako niezależny administrator danych osobowych.

- a) Z administratorem danych osobowych – WPEC w Legnicy S.A. - można kontaktować się listownie na adres: 59-220 Legnica, ul. Poznańska 48 lub telefonicznie: +48 76 85 68 300, zaś z wyznaczonym przez niego inspektorem ochrony danych można się kontaktować we wszystkich sprawach dotyczących przetwarzania ujawnionych danych poprzez konto: iod@wpec.legnica.pl.
- b) Z administratorem danych osobowych – Kupującym (dane jak w ofercie zakupu nieruchomości) - można kontaktować się listownie lub telefonicznie na podane w ofercie zakupu nieruchomości dane zaś z wyznaczonym przez niego inspektorem ochrony danych można się kontaktować we wszystkich sprawach dotyczących przetwarzania ujawnionych danych poprzez konto/tel.

2. Cele przetwarzania danych osobowych oraz podstawa prawna przetwarzania.

Dane osobowe przetwarzane będą przez daną Stronę w celu prawidłowej realizacji transakcji kupna/ sprzedaży nieruchomości, w tym udokumentowania ww. transakcji i rozliczenia (podstawa prawna - art. 6 ust. 1 lit. b RODO) oraz dla celów kontrolnych lub audytowych co jest niezbędne do zrealizowania prawnie usprawiedliwionego interesu administratora (podstawa prawna - art. 6 ust. 1 lit. f RODO).

3. Przyczyny ujawnienia danych oraz konsekwencje.

Podanie danych osobowych w celach wskazanych w pkt 2 jest warunkiem właściwej realizacji transakcji kupna/sprzedaży przez Strony i wynika z zakresu powierzonych obowiązków służbowych.

4. Okres przechowywania Twoich danych osobowych.

Twoje dane osobowe będziemy przetwarzać przez okres konieczny do realizacji i rozliczenia Umowy kupna/ sprzedaży. Twoje dane będziemy następnie przechowywać przez czas konieczny do udokumentowania czynności z Twoim udziałem, a także przez czas wynikający z: okresu przedawnienia, zobowiązania do zachowania poufności (jeśli podpisano osobne oświadczenie) oraz z przepisów podatkowych.

5. Odbiorcy Twoich danych osobowych.

Twoje dane osobowe mogą być ujawniane podmiotom uprawnionym z mocy przepisów prawa (np. organom władzy publicznej oraz ochrony prawnej: urzędów, sądom, prokuraturze lub policji) oraz podmiotom i ich pracownikom świadczącym na naszą rzecz

usługi wymagające dostępu do Twoich danych – w tym: prawne, finansowe, księgowo, audytorskie, ochrony i informatyczne.

6. Twoje prawa związane z przetwarzaniem danych osobowych.

Masz następujące prawa związane z przetwarzaniem danych osobowych:

- a) prawo do wniesienia sprzeciwu wobec przetwarzania danych ze względu na Twoją szczególną sytuację – gdyż przetwarzamy Twoje dane na podstawie naszego prawnie uzasadnionego interesu określonego w pkt 2,
- b) prawo dostępu do Twoich danych osobowych,
- c) prawo żądania sprostowania Twoich danych osobowych,
- d) prawo żądania usunięcia Twoich danych osobowych, gdy dane nie są już niezbędne do celów, dla których były zebrane lub w inny sposób przetwarzane albo gdy skutecznie wniosłeś sprzeciw wobec przetwarzania,
- e) prawo żądania ograniczenia przetwarzania Twoich danych osobowych (wówczas dane będą jedynie przechowywane) – gdy:
 - kwestionujesz prawidłowość danych,
 - uważasz, że przetwarzanie jest niezgodne z prawem i sprzeciwiasz się ich usunięciu (żądając w zamian ograniczenia ich przetwarzania);
 - dane nie są potrzebne do celów przetwarzania, ale są one potrzebne Tobie do ustalenia, dochodzenia lub obrony roszczeń;
 - gdy wniosłeś sprzeciw wobec przetwarzania do czasu jego rozpoznania.

Aby skorzystać z powyższych praw, skontaktuj się z nami lub z naszym inspektorem ochrony danych (dane kontaktowe w punkcie 1 lit. a) i b) powyżej).

Będziemy wnikliwie weryfikować prośby, żądania lub sprzeciw zgodnie z obowiązującymi przepisami o ochronie danych osobowych. Informujemy jednocześnie, że prawa te nie mają charakteru bezwzględny, gdyż przepisy pozwalają na ich nieuwzględnienie w określonych sytuacjach.

Przysługuje Ci także prawo wniesienia skargi do organu nadzorczego zajmującego się ochroną danych osobowych, tj. Prezesa Urzędu Ochrony Danych Osobowych.

7. Zautomatyzowane podejmowanie decyzji.

Wskutek przetwarzania nie będą podejmowane decyzje w sposób zautomatyzowany (bez udziału człowieka), w tym również dane nie będą wykorzystywane do analiz z ich wykorzystaniem, to jest nie dojdzie do profilowania.

8. Przekazywanie danych poza Europejski Obszar Gospodarczy (EOG).

Dane osobowe nie będą przekazywane do państw spoza EOG.