

MAPA PRZEGLĄDOWA CIĘC RĘBNYCH

NADLEŚNICTWO
MASKULIŃSKIE

OBRĘB
RUCIANE

REGIONALNA DYREKCJA LASÓW PAŃSTWOWYCH W BIAŁYMSTOKU

Stan na 01.01.2025

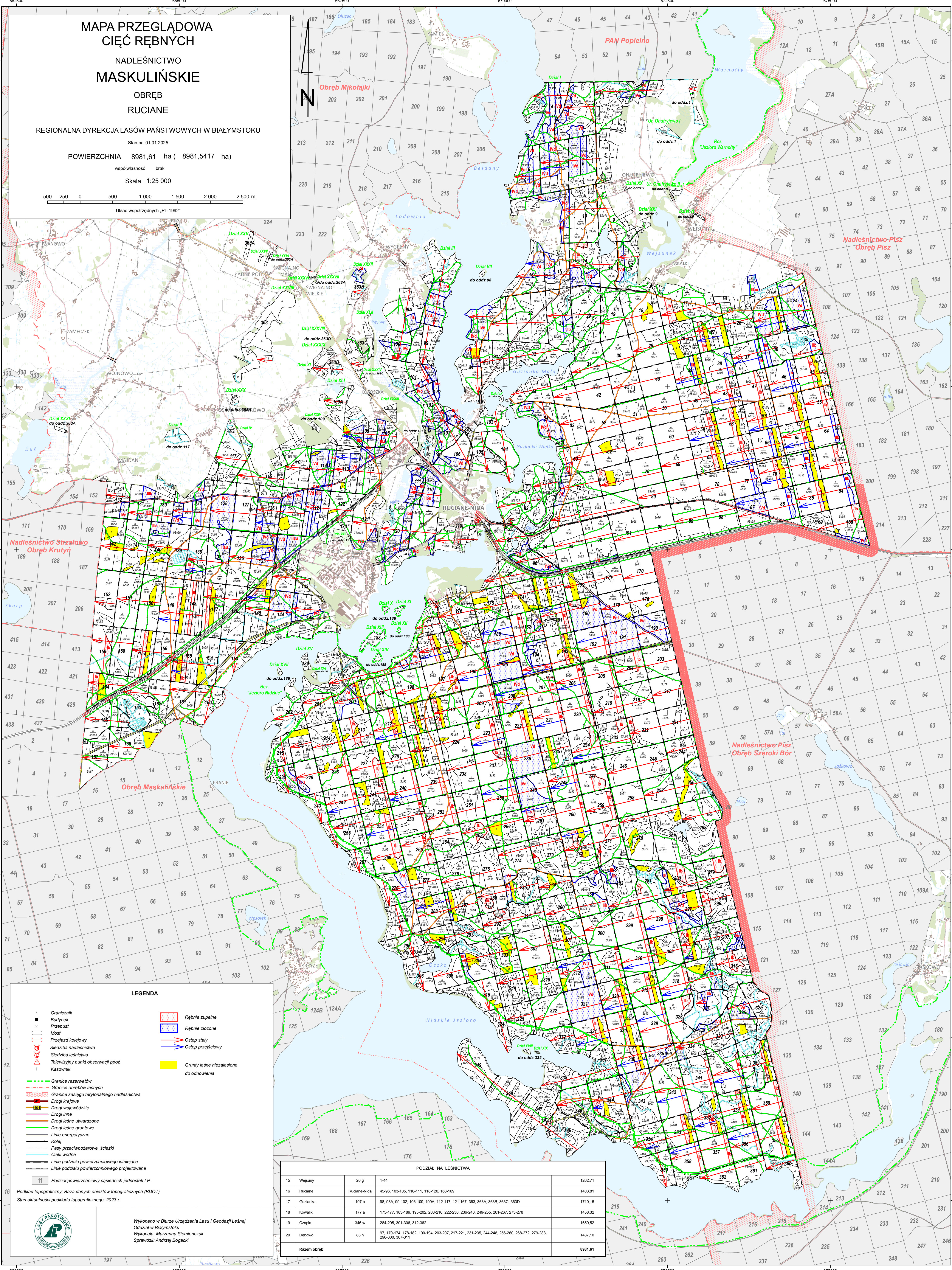
POWIERZCHNIA 8981,61 ha (8981,5417 ha)

współrzędność brak

Skala 1:25 000

500 250 0 500 1 000 1 500 2 000 2 500 m

Układ współrzędnych „PL-1992”



LEGENDA

- Granicznik
- Budynek
- × Przepust
- Most
- Przejazd kolejowy
- △ Siedziba nadleśnictwa
- △ Siedziba leśnictwa
- △ Telewizyjny punkt obserwacji ppoż
- △ Kasownik
- Granice rezerwatów
- Granice obrębów leśnych
- Granice zasięgu terytorialnego nadleśnictwa
- Drogi krajowe
- Drogi wojewódzkie
- Drogi inne
- Drogi leśne utwardzone
- Drogi leśne gruntowe
- Linie energetyczne
- Kolej
- Pasy przeciwpożarowe, ścieżki
- Ciekły wodne
- Linie podziału powierzchniowego istniejące
- Linie podziału powierzchniowego projektowane

- ▭ Rębnie zupełne
- ▭ Rębnie złożone
- ▭ Ostęp stały
- ▭ Ostęp przejściowy
- ▭ Grunty leśne niezależone do odnowienia

PODZIAŁ NA LEŚNICTWA

15	Wejsuny	26 g	1-44	1262,71
16	Ruciane	Ruciane-Nida	45-96, 103-105, 110-111, 118-120, 168-169	1403,81
17	Guzianka	107 b	98, 98A, 99-102, 106-109, 109A, 112-117, 121-167, 363, 363A, 363B, 363C, 363D	1710,15
18	Kowalik	177 a	175-177, 183-189, 195-202, 208-216, 222-230, 236-243, 249-255, 261-267, 273-278	1458,32
19	Czapla	346 w	284-295, 301-306, 312-362	1659,52
20	Dębowo	83 n	97, 170-174, 178-182, 190-194, 203-207, 217-221, 231-235, 244-248, 256-260, 268-272, 279-283, 296-300, 307-311	1487,10
Razem obręb				8981,61

Podkład topograficzny: Baza danych obiektów topograficznych (BDOT)
Stan aktualności podkładu topograficznego: 2023 r.



Wykonano w Biurze Urządzania Lasu i Geodezji Leśnej
Oddział w Białymstoku
Wykonała: Marzanna Siemińczuk
Sprawdził: Andrzej Bogacki