



Polanów, dnia 10.10.2022 r.

Zn.spr.: Z1G.2217.12.2022.BK

## OGŁOSZENIE

Nadleśnictwo Polanów ogłasza przetarg ofertowy publiczny nieograniczony na dzierżawę gruntu rolnego stanowiącego własność Skarbu Państwa, będącego w zarządzie Nadleśnictwa Polanów z siedzibą w miejscowości 76-010 Polanów, ul. Klonowa 12 zlokalizowanego na działce ewidencyjnej 423/4, obręb Wietrzno (0214), Leśnictwo Wierzchlas, adres leśny 11-24-1-12-423-h-00, rodzaj użytku **Ps IV** o powierzchni **0,1100 ha**.

Okres dzierżawy: **na czas nieokreślony**.

Cel dzierżawy: **prowadzenie gospodarki rolnej**.

Wywoławcza roczna opłata za dzierżawę gruntu wynosi **33,00 zł** (+ stawka VAT).

### Oferta powinna zawierać:

1. Dane oferenta (imię, nazwisko, adres do korespondencji, numer telefonu),
2. Proponowaną opłatę za dzierżawę,
3. Podpis oferenta oraz miejsce i datę sporządzenia oferty.

Oferty należy składać w terminie do dnia 05.12.2022 roku do godziny 11.00 w zamkniętych kopertach z napisem *Oferta - dzierżawa gruntu dz. 423/4* w sekretariacie Nadleśnictwa Polanów. **O terminie złożenia oferty decyduje data wpływu do Nadleśnictwa Polanów**. Rozpatrzenie ofert nastąpi w dniu 05.12.2022 roku o godzinie 12.00 w siedzibie Nadleśnictwa Polanów ul. Klonowa 12, 76-010 Polanów.

### Kryterium wyboru ofert

Przetarg ofertowy publiczny nieograniczony uważa się za nierozstrzygnięty, jeżeli:

1. Nie wpłynęła żadna oferta.
2. Żaden z oferentów nie zaoferował opłaty za dzierżawę w wysokości co najmniej równej wysokości wywoławczej rocznej opłaty.
3. Komisja odrzuciła wszystkie oferty lub nie wybrała żadnej ze złożonych ofert.

W ofertowym przetargu nieograniczonym komisja odrzuca ofertę, jeżeli:

1. Oferta została złożona po wyznaczonym terminie lub w niewłaściwym miejscu.
2. Oferta zawiera określenie czynszu w wysokości mniejszej niż wysokość wywoławcza.

**Informacje dodatkowe:**

1. O wyniku przetargu oferenci zostaną zawiadomieni na piśmie lub telefonicznie.
2. Uczestnik przetargu może zaskarżyć czynności związane z przeprowadzeniem przetargu do Nadleśniczego w terminie jednego dnia od dnia ogłoszenia wyniku przetargu.
3. Podpisanie umowy dzierżawy może nastąpić po upływie 7 dni od daty zamknięcia przetargu, jeżeli nie wpłynie skarga na czynności związane z przeprowadzeniem przetargu.
4. Nadleśnictwo Polanów zastrzega sobie prawo do odstąpienia od przetargu bez podania przyczyny.
5. Dodatkowe informacje można uzyskać pod numerem telefonu - 735 922 745 (Błażej Kochanowski Specjalista ds. stanu posiadania i LMN).

NADLEŚNICZY  
Jacek Todys

Do wiadomości:

1. Tablica ogłoszeń Nadleśnictwa Polanów,
2. Strona internetowa Nadleśnictwa Polanów (<https://www.gov.pl/web/nadlesnictwo-polanow>).

Załączniki:

1. Mapa lokalizacji gruntu,
2. Wzór formularza oferty.

# Mapa gospodarcza

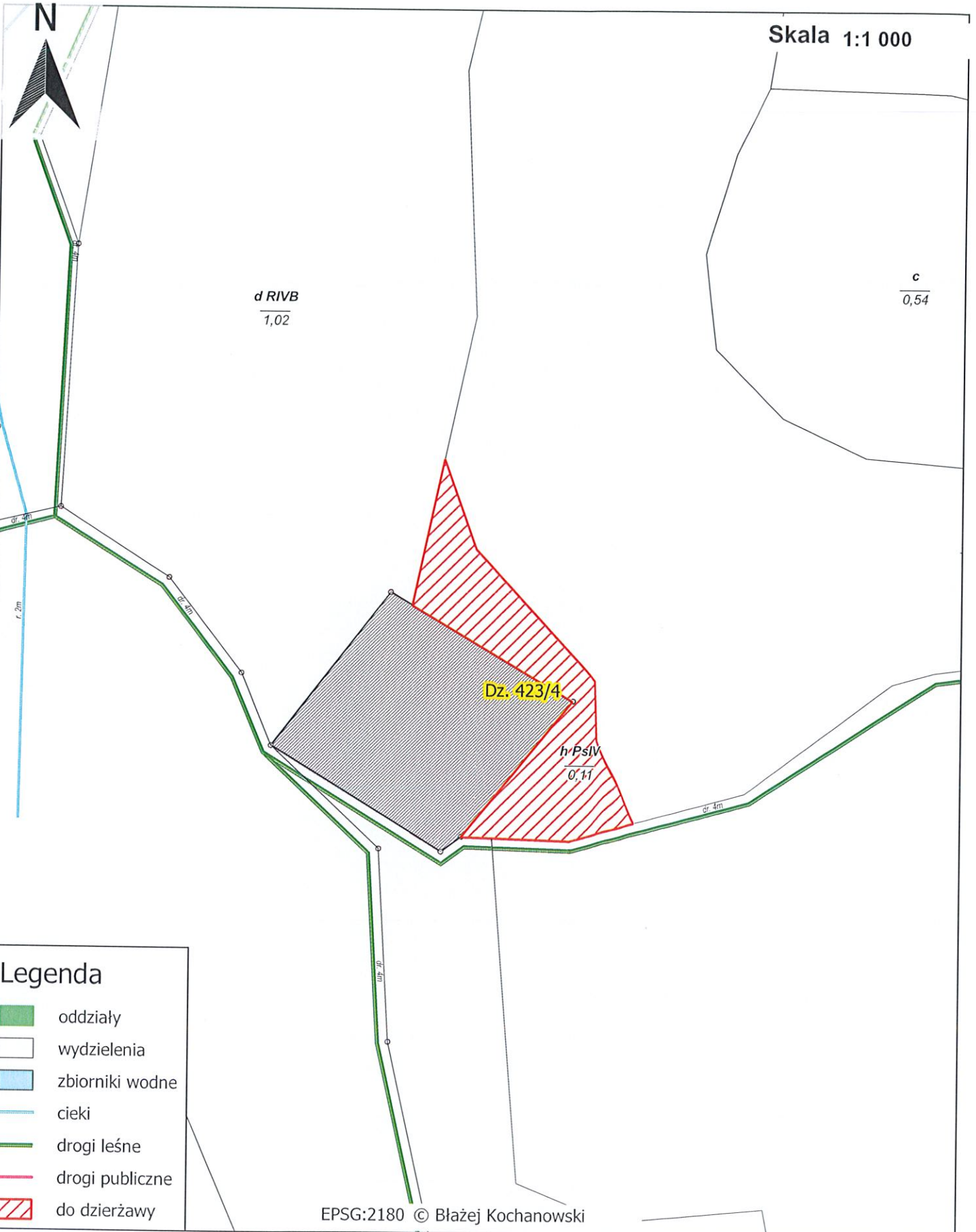
NADLEŚNICTWO: Polanów

LEŚNICTWO: Wierzchlas

ODDZIAŁ: 423



Skala 1:1 000



## Legenda

- oddziały
- wydzielenia
- zbiorniki wodne
- cieki
- drogi leśne
- drogi publiczne
- do dzierżawy

## OFERTA

Imię .....

Nazwisko .....

Adres do korespondencji:

.....

.....

Nr telefonu .....

Odpowiadając na ogłoszenie Nadleśnictwa Polanów z siedzibą w miejscowości 76-010 Polanów, ul. Klonowa 12 w sprawie przetargu ofertowego publicznego nieograniczonego na **dzierżawę gruntu rolnego** stanowiącego własność Skarbu Państwa, będącego w zarządzie Nadleśnictwa Polanów, zlokalizowanego na działce 423/4, obręb Wietrzno (0214), Leśnictwo Wierzchlas, adres leśny 11-24-1-12-423-h-00, rodzaj użytku **Ps IV** o powierzchni **0,1100 ha**.

proponuję roczną opłatę za dzierżawę wysokości ..... zł  
(+ stawka VAT).

Podpis Oferenta:

.....

....., dnia .....