



Komenda Powiatowa
Państwowej Straży Pożarnej
w Kościanie

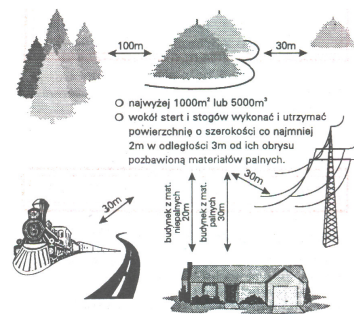
Zasady bezpieczeństwa pożarowego w okresie żniw i omlotów



Wieloletnie dane statystyczne wskazują, że w miesiącach lipcu i sierpniu znacznie wzrasta ilość powstałych pożarów - głównie w sektorze rolniczym. Spowodowane jest to wzrostem zagrożenia pożarowego w okresie żniw i omlotów.

W związku z powyższym Komenda Powiatowa Państwowej Straży Pożarnej w Kościanie informuje, że w trakcie zbioru, transportu i składowania płodów rolnych należy przestrzegać zasad bezpieczeństwa pożarowego, a w szczególności :

- stosować się do wskazań podanych w instrukcjach obsługi przy eksploatacji maszyn rolniczych i innych z napędem,
- stosować silniki elektryczne o odpowiednim do warunków pracy stopniu ochrony; minimalna odległość układu napędowego od stert, stogów i budynków o konstrukcji palnej powinna wynosić 5 m,
- ustawić silniki spalinowe na podłożu niepalnym, w odległości co najmniej 10 m od stert, stogów lub budynków o konstrukcji palnej,
- zabezpieczyć urządzenia wydechowe silników spalinowych przed wylotem iskier,
- zapewnić możliwość ewakuacji ludzi i sprzętu,
- przechowywać niezbędne materiały pędne, w ilości nie przekraczającej dobowego zapotrzebowania, w zamkniętych nie tłukących się naczyniach, w odległości co najmniej 10 m od punktu omlotowego i miejsc występowania palnych płodów rolnych,
- wyposażyć miejsca omlotów, stertowania i kombajnowania w gaśnice oraz w razie potrzeby w sprzęt służący do wykonywania pasów ograniczających rozprzestrzenianie się pożaru (kombajny do zboża wyposażyć w gaśnicę przeznaczoną do gaszenia pożarów grupy „B” o masie środka gaśniczego min. 2 kg oraz gaśnicę przeznaczoną do gaszenia pożarów grupy „A” o masie środka gaśniczego min. 6 kg),
- Palenie tytoniu przy obsłudze sprzętu, maszyn i pojazdów podczas zbioru palnych płodów rolnych oraz ich transporcie nie jest dopuszczalne.
- Używanie otwartego ognia i palenie tytoniu w odległości mniejszej niż 10 m od punktu omlotowego i miejsc występowania palnych płodów rolnych nie jest dopuszczalne.
- Strefa pożarowa sterty lub stogu z palnymi produktami roślinnymi nie powinna przekraczać powierzchni 1000 m² lub kubatury 5000 m³.
- Przy ustawianiu stert, stogów i brogów należy zachować co najmniej następujące odległości:
 - 1) od budynków wykonanych z materiałów:
 - a) palnych – 30 m,
 - b) niepalnych i pokryciu co najmniej trudno zapalnym – 20 m,
 - 2) od dróg publicznych i torów kolejowych – 30 m,
 - 3) od dróg wewnętrznych i od granicy działki – 10 m,
 - 4) od urządzeń i przewodów linii elektrycznych wysokiego napięcia – 30 m,
 - 5) od lasów i terenów zalesionych – 100 m,
 - 6) między stertami, stogami i brogami stanowiącymi odrębne strefy pożarowe – 30 m,



- Wokół stert i stogów należy wykonać i utrzymać powierzchnię o szerokości co najmniej 2 m w odległości 3 m od ich obrysu, pozbawioną materiałów palnych.
- Produkty roślinne należy składować w sposób uniemożliwiający ich samozapalenie. W przypadku konieczności składowania produktów nie dosuszonych, należy okresowo sprawdzać ich temperaturę.
- Wypalanie słomy i pozostałości roślinnych na polach jest zabronione.

Ponadto informuje się, że z chwilą wejścia Polski do Unii Europejskiej należy przestrzegać zasad zwykłej dobrej praktyki rolniczej polegającej między innymi na przestrzeganiu zakazu wypalania:

- roślinności na łąkach, pastwiskach, nieużytkach, rowach, pasach przydrożnych, szlakach kolejowych lub w strefie oczeretów i trzcini,
- ściernisk, słomy oraz resztek poźniwnych,

W przypadku stwierdzenia prowadzenia działalności rolniczej niezgodnie z powyższymi zasadami, rolnicy mogą mieć wstrzymaną pomoc finansową (płatności ONW) na wspieranie działalności rolniczej.