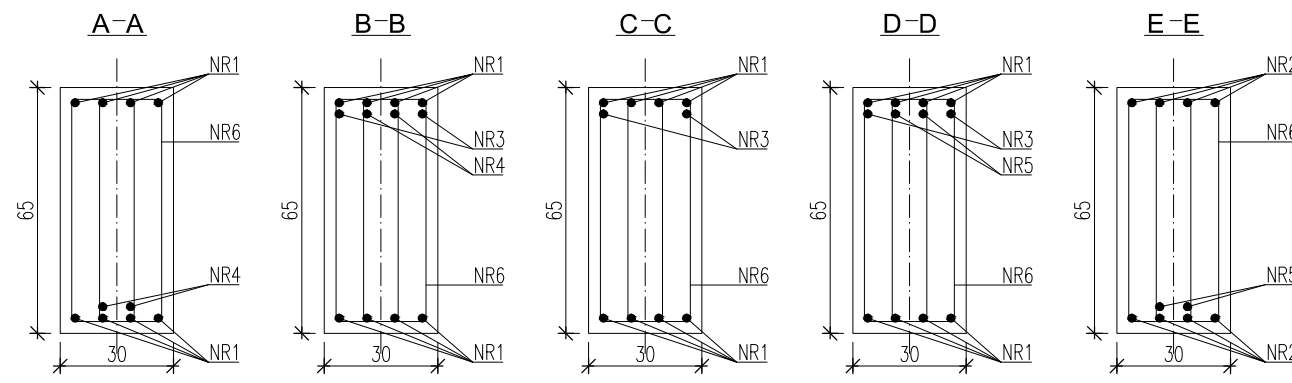
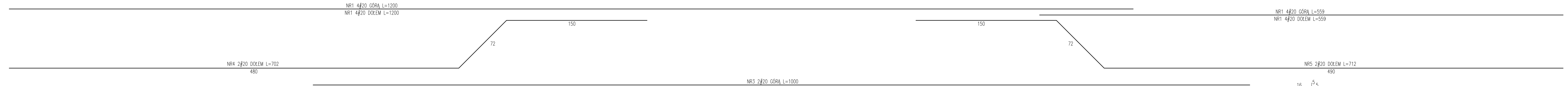
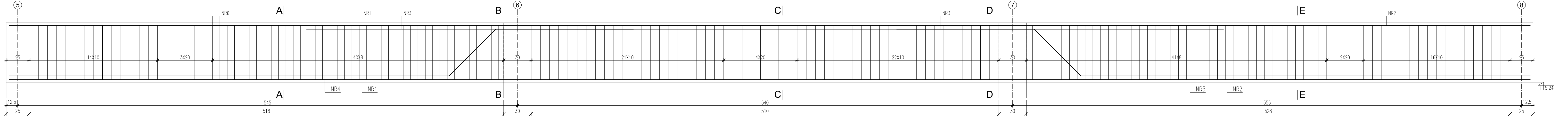


Podciąg

-skala 1:20-

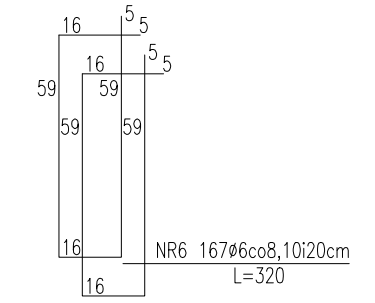
PD1 30x65cm, szt.1



ZESTAWIENIE STALI (PODCIĄG PD1) :

	SREDNICA	DLUGOŚĆ	ILOŚĆ	DLUGOŚĆ ŁĄCZNA	
				A-IIIN	A-0
PD1	NR1 #20	1200	8	96,00	
	NR2 #20	559	8	44,72	
	NR3 #20	1000	2	20,00	
	NR4 #20	702	2	14,04	
	NR5 #20	712	2	14,24	
	NR6 #6	320	167		534,40
DLUGOŚĆ WG ŚREDNIC [m]				189,00	534,40
MASA 1m PRETA [kg/m]				2,470	0,222
MASA WG ŚREDNIC [kg]				466,83	118,64
MASA ŁĄCZNA [kg]					585,47

Beton C20/25 - otulina 3cm
Stal A-IIIN(#) - RB500W
Stal A-0(Ø) - St0S-b



NAZWA : BUDOWA BUDYNKU JEDNOSTKI RATOWNICZO-GAŚNICZEJ W BIAŁYMSTOKU. MURU OPOROWEGO, ŚCIANY WOLNOSTOJĄCEJ, DWÓCH FUNDAMENTÓW, 19 MIEJSC POSTOJOWYCH WRAZ Z ZAGOSPODAROWANIEM TERENU ORAZ INSTALACJAMI DOZIEMNYMI : KANALIZACJI DESZCZOWEJ WRAZ ZE ZBIORNIKIEM SZCZELNYM NA DESZCZÓWKĘ O POJ. CZYNNYJ 116M ³ I ELEKTRYCZNA OŚWIETLENIA TERENU		BRANZA: konstrukcja
LOKALIZACJA : UL. PLAZOWA, NR EWID. DZ. 1245/22, JEDN. EWID.: BIAŁYSTOK, OBRĘB: 20- PRZEMYSŁOWY IDENTYFIKATOR DZIAŁKI: 206101_1.0020.1245/22		DATA: 15.06.2022
PROJEKT WYKONAWCZY		SKALA: 1:20
RYSUNEK : PODCIĄG PD1		NR RYSUNKU: K13
PROJEKTANT: konstrukcja mgr inż. Anna Łubko	PDL/0001/POOK/11	
SPRAWDZAJĄCY: konstrukcja mgr inż. Krzysztof Leszczyński	PDL/0008/PWOK/10	