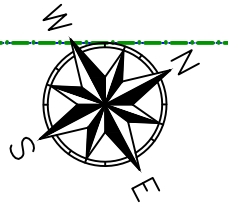
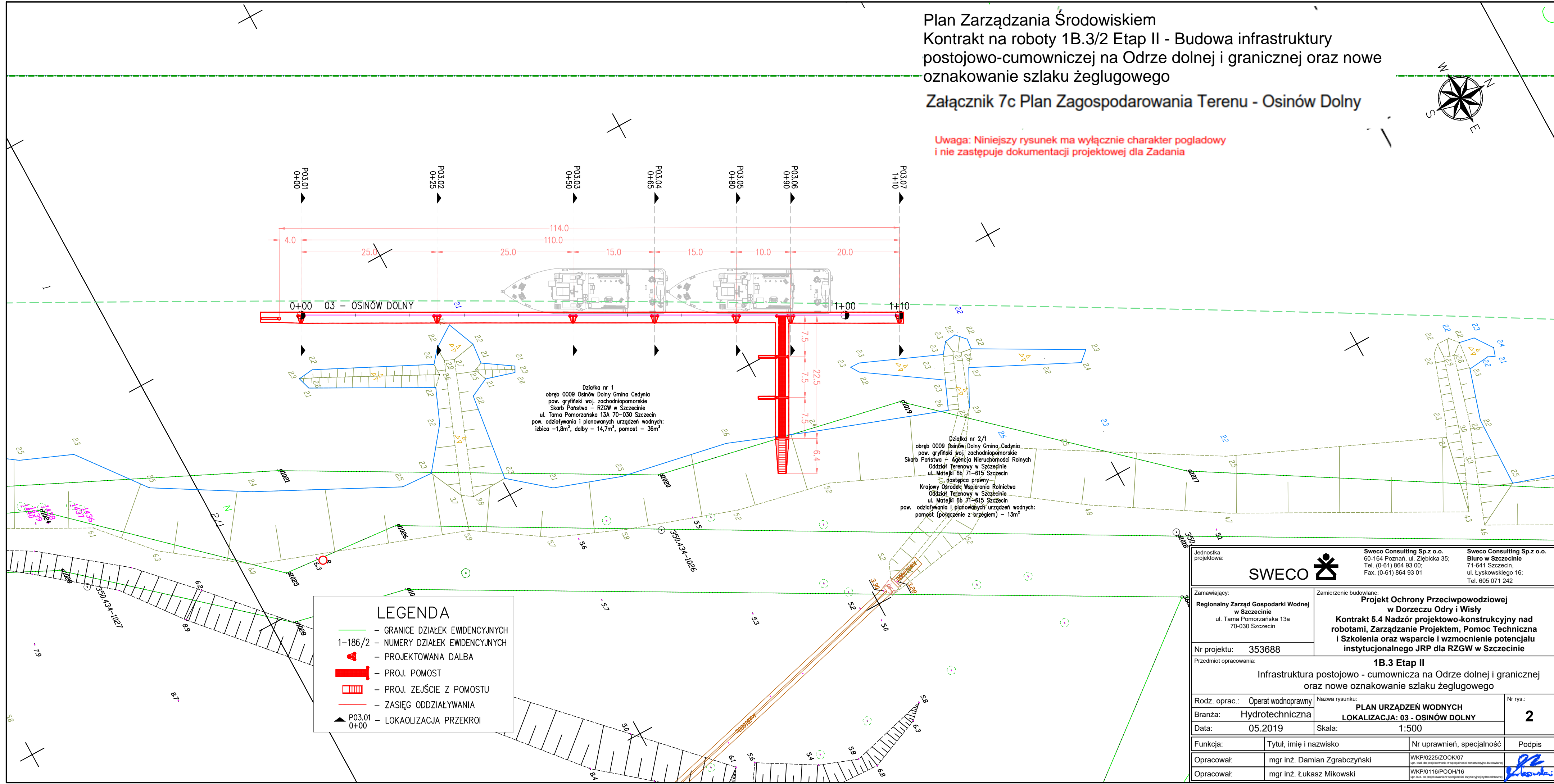


Plan Zarządzania Środowiskiem  
 Kontrakt na roboty 1B.3/2 Etap II - Budowa infrastruktury  
 postojowo-cumowniczej na Odrze dolnej i granicznej oraz nowe  
 oznakowanie szlaku żeglugowego

Załącznik 7c Plan Zagospodarowania Terenu - Osinów Dolny



Uwaga: Niniejszy rysunek ma wyłącznie charakter poglądowy  
 i nie zastępuje dokumentacji projektowej dla Zadania



Działka nr 1  
 obręb 0009 Osinów Dolny Gmina Cedynia  
 pow. gryfiński woj. zachodniopomorskie  
 Skarb Państwa - RZGW w Szczecinie  
 ul. Tama Pomorzńska 13A 70-030 Szczecin  
 pow. oddziaływanie i planowanych urządzeń wodnych:  
 izbica - 1,8m<sup>2</sup>, dalby - 14,7m<sup>2</sup>, pomost - 36m<sup>2</sup>

Działka nr 2/1  
 obręb 0009 Osinów Dolny Gmina Cedynia  
 pow. gryfiński woj. zachodniopomorskie  
 Skarb Państwa - Agencja Nieruchomości Rolnych  
 Oddział Terenowy w Szczecinie  
 ul. Matejki 6b 71-615 Szczecin  
 następcą prawnym  
 Krajowy Ośrodek Wspierania Rolnictwa  
 Oddział Terenowy w Szczecinie  
 ul. Matejki 6b 71-615 Szczecin  
 pow. oddziaływanie i planowanych urządzeń wodnych:  
 pomost (połączenie z brzegiem) - 13m<sup>2</sup>

LEGENDA	
	- GRANICE DZIAŁEK EWIDENCYJNYCH
	1-186/2 - NUMERY DZIAŁEK EWIDENCYJNYCH
	- PROJEKTOWANA DALBA
	- PROJ. POMOST
	- PROJ. ZEJŚCIE Z POMOSTU
	- ZASIĘG ODDZIAŁYWANIA
	▲ P03.01 0+00 - LOKALIZACJA PRZEKROJÓW

Jednostka projektowa: <b>SWECO</b>		Sweco Consulting Sp.z o.o. 60-164 Poznań, ul. Ziębicka 35; Tel. (0-61) 864 93 00; Fax. (0-61) 864 93 01		Sweco Consulting Sp.z o.o. 71-641 Szczecin, ul. Łyskowskiego 16; Tel. 605 071 242	
Zamawiający: Regionalny Zarząd Gospodarki Wodnej w Szczecinie ul. Tama Pomorzńska 13a 70-030 Szczecin		Zamierzenie budowlane: <b>Projekt Ochrony Przeciwpowodziowej w Dorzeczu Odry i Wisły Kontrakt 5.4 Nadzór projektowo-konstrukcyjny nad robotami, Zarządzanie Projektem, Pomoc Techniczna i Szkolenia oraz wsparcie i wzmocnienie potencjału instytucjonalnego JRP dla RZGW w Szczecinie</b>			
Nr projektu: 353688		Przedmiot opracowania: <b>1B.3 Etap II Infrastruktura postojowo - cumownicza na Odrze dolnej i granicznej oraz nowe oznakowanie szlaku żeglugowego</b>			
Rodz. oprac.: Operat wodnoprawny	Nazwa rysunku: <b>PLAN URZĄDZEŃ WODNYCH LOKALIZACJA: 03 - OSINÓW DOLNY</b>	Nr rys.: <b>2</b>			
Branża: Hydrotechniczna	Data: 05.2019	Skala: 1:500			
Funkcja:	Tytuł, imię i nazwisko	Nr uprawnień, specjalność	Podpis		
Opracował:	mgr inż. Damian Zgrabczyński	WKP/0225/ZOOK/07			
Opracował:	mgr inż. Łukasz Mikowski	WKP/0116/POOH/16			