

MAPA PRZEGLĄDOWA  
ZAGOSPODAROWANIA REKREACYJNEGO

NADLEŚNICTWO  
WAŁBRZYCH  
OBRĘB  
GŁUSZYCA

REGIONALNA DYREKCCJA LASÓW PAŃSTWOWYCH WE WROCŁAWIU

Stan na 1.01.2019

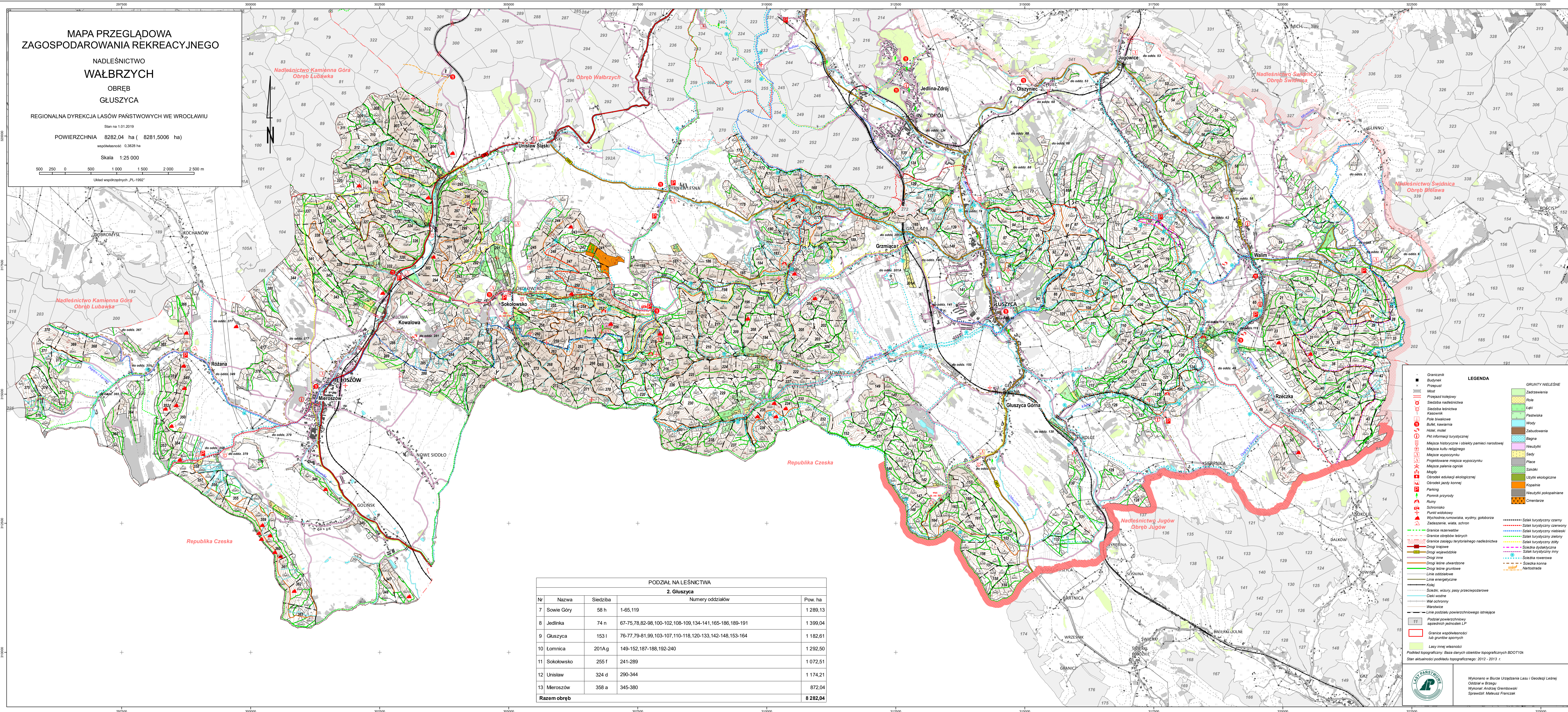
POWIERZCHNIA 8282,04 ha ( 8281,5006 ha )

współczesność 0,3828 ha

Skala 1:25 000

500 250 0 500 1 000 1 500 2 000 2 500 m

Układ współrzędnych „PL-1992”



**LEGENDA**

- Granicznik
- Budynki
- Przejazd kolejowy
- Siedziba nadleśnictwa
- Kawiarstwo
- Bufet, kawiarnia
- Hotel, motel
- Plac informacyjny turystyczny
- Miejsca historyczne i obiekty pamięci narodowej
- Miejsca kultu religijnego
- Miejsca wypoczynku
- Projektowane miejsca wypoczynku
- Miejsca palenia ognisk
- Miejsca
- Ośrodek edukacji ekologicznej
- Ośrodek jazdy konnej
- Parking
- Pomnik przyrody
- Ruiny
- Schronisko
- Punkt widokowy
- Wschodnie, rumowiska, wydmy, gołoborza
- Zdobienie, wisła, sosen
- Granicie razebatów
- Granicie obrębów leśnych
- Granicie zasięgu terytorialnego nadleśnictwa
- Drogi krajowe
- Drogi wojewódzkie
- Drogi inne
- Drogi leśne uwardzone
- Drogi leśne gruntowe
- Linie oddziałowe
- Linie energetyczne
- Kolej
- Linie podziemi powierzchniowego istniejące
- Podział powierzchniowy, sąsiednich podziału LP
- Granicie współwłasności lub gruntów sponych
- Laszy innej własności
- Podział topograficzny: Baza danych obiektów topograficznych BDOT10k
- Stan aktualności podziału topograficznego: 2012 - 2013 r.

**GRUNTY NIELEŚNE**

- Zadrzewienia
- Role
- Łąki
- Pastwiska
- Wody
- Zabudowania
- Bagna
- Neużytki
- Sady
- Plące
- Szlaki
- Użytki ekologiczne
- Kopalnie
- Neużytki pokopalniane
- Oreniarze

----- Szlak turystyczny czarny  
 ----- Szlak turystyczny czerwony  
 ----- Szlak turystyczny niebieski  
 ----- Szlak turystyczny zielony  
 ----- Szlak turystyczny żółty  
 ----- Szlak turystyczny szary  
 ----- Szlak dydaktyczny  
 ----- Szlak turystyczny inny  
 ----- Szlak rowerowy  
 ----- Szlak konna  
 ----- Nartostrada

**PODZIAŁ NADLEŚNICTWA**  
**2. Głuszyca**

Nr	Nazwa	Siedziba	Numerы oddziałów	Pow. ha
7	Sowie Góry	58 h	1-65,119	1 289,13
8	Jedlinka	74 n	67-75,78,82-98,100-102,108-109,134-141,165-186,189-191	1 399,04
9	Głuszyca	153 i	76-77,79-81,99,103-107,110-118,120-133,142-148,153-164	1 182,61
10	Lomnica	201Ag	149-152,187-188,192-240	1 292,50
11	Sokolowsko	255 f	241-289	1 072,51
12	Unisław	324 d	290-344	1 174,21
13	Mieroszów	358 a	345-380	872,04
<b>Razem obręb</b>				<b>8 282,04</b>