

## PRZEDMIAR

---

### Klasyfikacja robót wg. Wspólnego Słownika Zamówień

45232452-5 Roboty odwadniające

**NAZWA INWESTYCJI** : **Konserwacja melioracji wodnych w Nadleśnictwie Chocianów w 2024 r.**  
**ADRES INWESTYCJI** : Teren administracyjny Nadleśnictwa Chocianów  
**INWESTOR** : Nadleśnictwo Chocianów  
**ADRES INWESTORA** : 59-140 Chocianów, ul. Kosciuszki 23  
**BRANŻA** : MELIORACYJNA

**SPORZĄDZIŁ KALKULACJE** : Marcin Muzyka  
**DATA OPRACOWANIA** : 17.10.2024

---

Lp.	Podstawa	Opis	Jedn.przedm.	Przedmiar
<b>1</b>		<b>LEŚNICTWO CHOCIANÓW</b>		
<b>1.1</b>		<b>Wymiana przepustu drogowego na rowie nr R-3-3 w oddziale nr 66</b>		
d.1.1	1 KNR 4-05I 0315-04	Demontaż rurociągu betonowego o średnicy nominalnej 400 mm	m	6,000
d.1.1	2 KNR 4-05I 0401-02	Podłoża pod kanały i obiekty z materiałów sypkich o gr. 15 cm	m <sup>2</sup>	3,600
d.1.1	3 KNR 2-31 0605-06	Przepust rurowy karbowany z rury PEHD/PP SN-8, o śr. 40 cm	m	6,000
d.1.1	4 KNR 4-05I 0401-03 analogia	Warstwa podbudowy nad przepustem z pospółki o gr. do 20 cm (grubość warstwy uzależniona od miąższości warstwy nad przepustem)	m <sup>2</sup>	9,000
d.1.1	5 KSNR 6 0204-01	Nawierzchnie z niesortu kamiennego - warstwa grubości do 10 cm	m <sup>2</sup>	9,000
d.1.1	6 KNR 2-01 0508-04	Darniowanie skarp pasami darniny	m <sup>2</sup>	5,000
<b>1.2</b>		<b>Wymiana przepustu drogowego na rowie nr R-3 w oddziale nr 74</b>		
d.1.2	7 KNR 4-05I 0315-05	Demontaż rurociągu betonowego o średnicy nominalnej 600 mm	m	7,000
d.1.2	8 KNR 4-05I 0401-02	Podłoża pod kanały i obiekty z materiałów sypkich o gr. 15 cm	m <sup>2</sup>	7,000
d.1.2	9 KNR 2-31 0605-08	Przepust rurowy karbowany z rury PEHD/PP SN-8, o śr. 60 cm	m	7,000
d.1.2	10 KNR 4-05I 0401-03 analogia	Warstwa podbudowy nad przepustem z pospółki o gr. do 20 cm (grubość warstwy uzależniona od miąższości warstwy nad przepustem)	m <sup>2</sup>	10,500
d.1.2	11 KSNR 6 0204-01	Nawierzchnie z niesortu kamiennego - warstwa grubości do 10 cm	m <sup>2</sup>	10,500
d.1.2	12 KNR 2-01 0508-04	Darniowanie skarp pasami darniny	m <sup>2</sup>	5,000
<b>1.3</b>		<b>Wymiana przepustu drogowego na rowie nr R-7 w oddziale nr 103 / 102</b>		
d.1.3	13 KNR 4-05I 0315-05	Demontaż rurociągu betonowego o średnicy nominalnej 500 mm	m	6,000
d.1.3	14 KNR 4-05I 0401-02	Podłoża pod kanały i obiekty z materiałów sypkich o gr. 15 cm	m <sup>2</sup>	4,800
d.1.3	15 KNR 2-31 0605-07	Przepust rurowy karbowany z rury PEHD/PP SN-8, o śr. 50 cm	m	6,000
d.1.3	16 KNR 4-05I 0401-03 analogia	Warstwa podbudowy nad przepustem z pospółki o gr. do 20 cm (grubość warstwy uzależniona od miąższości warstwy nad przepustem)	m <sup>2</sup>	9,000
d.1.3	17 KSNR 6 0204-01	Nawierzchnie z niesortu kamiennego - warstwa grubości do 10 cm	m <sup>2</sup>	9,000
d.1.3	18 KNR 2-01 0508-04	Darniowanie skarp pasami darniny	m <sup>2</sup>	5,000
<b>1.4</b>		<b>Wymiana przepustu drogowego na rowie nr R-4-1-1 w oddziale 84</b>		
d.1.4	19 KNR 4-05I 0315-05	Demontaż rurociągu betonowego o średnicy nominalnej 600 mm	m	5,000
d.1.4	20 KNR 4-05I 0401-02	Podłoża pod kanały i obiekty z materiałów sypkich o gr. 15 cm	m <sup>2</sup>	5,000
d.1.4	21 KNR 2-31 0605-08	Przepust rurowy karbowany z rury PEHD/PP SN-8, o śr. 60 cm	m	5,000
d.1.4	22 KNR 4-05I 0401-03 analogia	Warstwa podbudowy nad przepustem z pospółki o gr. do 20 cm (grubość warstwy uzależniona od miąższości warstwy nad przepustem)	m <sup>2</sup>	7,500
d.1.4	23 KSNR 6 0204-01	Nawierzchnie z niesortu kamiennego - warstwa grubości do 10 cm	m <sup>2</sup>	7,500
d.1.4	24 KNR 2-01 0508-04	Darniowanie skarp pasami darniny	m <sup>2</sup>	5,000
<b>1.5</b>		<b>Konserwacja rowu melioracyjnego nr R-4-1-1 w oddziale nr 84</b>		
d.1.5	25 KNR 2-11 0926c-01	(KNK 2-11) Usuwanie namułu grubości 30 cm z cieków o głębokości do 1 m i szerokości dna 0.4 m	m	138,000
d.1.5	26 KNR 15-01 0114-04	Ręczne wykoszenie porostów gęstych twardych ze skarp	m <sup>2</sup>	220,800
d.1.5	27 KNR 15-01 0114-08	Ręczne wykoszenie porostów gęstych twardych z dna cieków	m <sup>2</sup>	55,200
<b>2</b>		<b>LEŚNICTWO TRZMIEL</b>		
<b>2.1</b>		<b>Wymiana przepustu drogowego na rowie nr S-9-1-2-1-4 w oddziale nr 269</b>		
d.2.1	28 KNR 4-05I 0315-05	Demontaż rurociągu betonowego o średnicy nominalnej 500 mm	m	6,000
d.2.1	29 KNR 4-05I 0401-02	Podłoża pod kanały i obiekty z materiałów sypkich o gr. 15 cm	m <sup>2</sup>	4,800
d.2.1	30 KNR 2-31 0605-07	Przepust rurowy karbowany z rury PEHD/PP SN-8, o śr. 50 cm	m	6,000
d.2.1	31 KNR 4-05I 0401-03 analogia	Warstwa podbudowy nad przepustem z pospółki o gr. do 20 cm (grubość warstwy uzależniona od miąższości warstwy nad przepustem)	m <sup>2</sup>	9,000
d.2.1	32 KSNR 6 0204-01	Nawierzchnie z niesortu kamiennego - warstwa grubości do 10 cm	m <sup>2</sup>	9,000
d.2.1	33 KNR 2-01 0508-04	Darniowanie skarp pasami darniny	m <sup>2</sup>	5,000
<b>2.2</b>		<b>Wymiana przepustu drogowego na rowie nr S-10-1 w oddziale nr 265</b>		
d.2.2	34 KNR 4-05I 0315-05	Demontaż rurociągu betonowego o średnicy nominalnej 600 mm	m	6,000

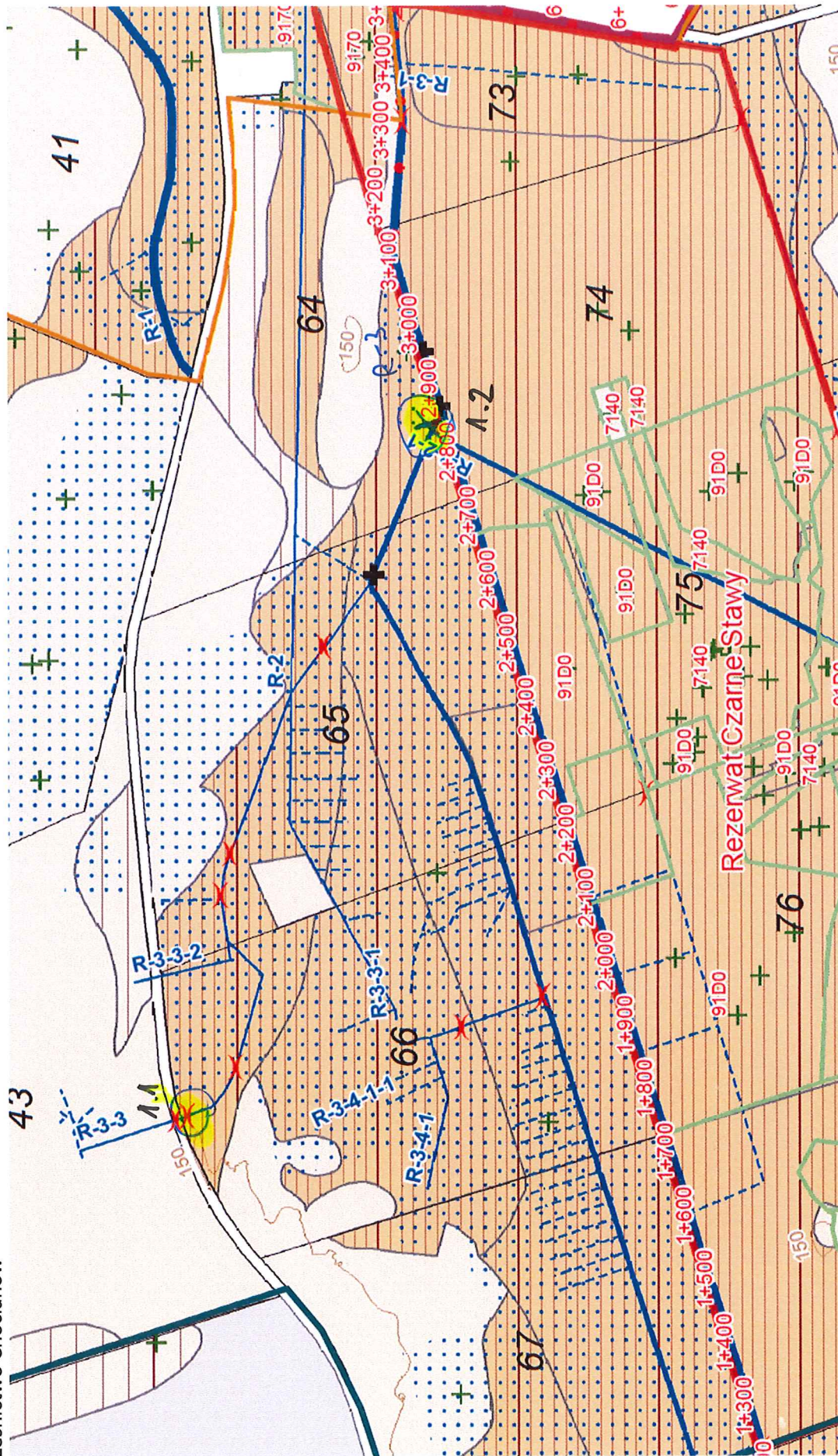
Lp.	Podstawa	Opis	Jedn.przedm.	Przedmiar
35 d.2.2	KNR 4-05  0401-02	Podłoża pod kanały i obiekty z materiałów sypkich o gr. 15 cm	m <sup>2</sup>	6,000
36 d.2.2	KNR 2-31 0605-08	Przepust rurowy karbowany z rury PEHD/PP SN-8, o śr. 60 cm	m	6,000
37 d.2.2	KNR 4-05  0401-03 analogia	Warstwa podbudowy nad przepustem z pospółki o gr. do 20 cm (grubość warstwy uzależniona od miąższości warstwy nad przepustem)	m <sup>2</sup>	9,000
38 d.2.2	KSNR 6 0204-01	Nawierzchnie z niesortu kamiennego - warstwa grubości do 10 cm	m <sup>2</sup>	9,000
39 d.2.2	KNR 2-01 0508-04	Darniowanie skarp pasami darniny	m <sup>2</sup>	5,000
<b>3</b>		<b>LEŚNICTWO TRZEBNICE</b>		
<b>3.1</b>		<b>Wymiana przepustu drogowego na rowie nr 2-1-4 w oddziale nr 324</b>		
40 d.3.1	KNR 4-05  0315-05	Demontaż rurociągu betonowego o średnicy nominalnej 600 mm	m	6,000
41 d.3.1	KNR 4-05  0401-02	Podłoża pod kanały i obiekty z materiałów sypkich o gr. 15 cm	m <sup>2</sup>	6,000
42 d.3.1	KNR 2-31 0605-08	Przepust rurowy karbowany z rury PEHD/PP SN-8, o śr. 60 cm	m	6,000
43 d.3.1	KNR 4-05  0401-03 analogia	Warstwa podbudowy nad przepustem z pospółki o gr. do 20 cm (grubość warstwy uzależniona od miąższości warstwy nad przepustem)	m <sup>2</sup>	9,000
44 d.3.1	KSNR 6 0204-01	Nawierzchnie z niesortu kamiennego - warstwa grubości do 10 cm	m <sup>2</sup>	9,000
45 d.3.1	KNR 2-01 0508-04	Darniowanie skarp pasami darniny	m <sup>2</sup>	5,000
<b>3.2</b>		<b>Wymiana przepustu drogowego na rowie nr S-21 w oddziale nr 330</b>		
46 d.3.2	KNR 4-05  0315-05	Demontaż rurociągu betonowego o średnicy nominalnej 600 mm	m	6,000
47 d.3.2	KNR 4-05  0401-02	Podłoża pod kanały i obiekty z materiałów sypkich o gr. 15 cm	m <sup>2</sup>	6,000
48 d.3.2	KNR 2-31 0605-08	Przepust rurowy karbowany z rury PEHD/PP SN-8, o śr. 60 cm	m	6,000
49 d.3.2	KNR 4-05  0401-03 analogia	Warstwa podbudowy nad przepustem z pospółki o gr. do 20 cm (grubość warstwy uzależniona od miąższości warstwy nad przepustem)	m <sup>2</sup>	9,000
50 d.3.2	KSNR 6 0204-01	Nawierzchnie z niesortu kamiennego - warstwa grubości do 10 cm	m <sup>2</sup>	9,000
51 d.3.2	KNR 2-01 0508-04	Darniowanie skarp pasami darniny	m <sup>2</sup>	5,000
<b>3.3</b>		<b>Wymiana przepustu drogowego na rowie nr S-15 w oddziale nr 303, 304</b>		
52 d.3.3	KNR 4-05  0315-05	Demontaż rurociągu betonowego o średnicy nominalnej 500 mm	m	6,000
53 d.3.3	KNR 4-05  0401-02	Podłoża pod kanały i obiekty z materiałów sypkich o gr. 15 cm	m <sup>2</sup>	4,800
54 d.3.3	KNR 2-31 0605-07	Przepust rurowy karbowany z rury PEHD/PP SN-8, o śr. 50 cm	m	6,000
55 d.3.3	KNR 4-05  0401-03 analogia	Warstwa podbudowy nad przepustem z pospółki o gr. do 20 cm (grubość warstwy uzależniona od miąższości warstwy nad przepustem)	m <sup>2</sup>	9,000
56 d.3.3	KSNR 6 0204-01	Nawierzchnie z niesortu kamiennego - warstwa grubości do 10 cm	m <sup>2</sup>	9,000
57 d.3.3	KNR 2-01 0508-04	Darniowanie skarp pasami darniny	m <sup>2</sup>	5,000
<b>4</b>		<b>LEŚNICTWO NOWA KUŹNIA</b>		
<b>4.1</b>		<b>Wymiana przepustu drogowego na rowie nr CWa-1-8 w oddziale nr 110</b>		
58 d.4.1	KNR 4-05  0315-04	Demontaż rurociągu betonowego o średnicy nominalnej 400 mm	m	5,000
59 d.4.1	KNR 4-05  0401-02	Podłoża pod kanały i obiekty z materiałów sypkich o gr. 15 cm	m <sup>2</sup>	3,000
60 d.4.1	KNR 2-31 0605-06	Przepust rurowy karbowany z rury PEHD/PP SN-8, o śr. 40 cm	m	5,000
61 d.4.1	KNR 4-05  0401-03 analogia	Warstwa podbudowy nad przepustem z pospółki o gr. do 20 cm (grubość warstwy uzależniona od miąższości warstwy nad przepustem)	m <sup>2</sup>	7,500
62 d.4.1	KSNR 6 0204-01	Nawierzchnie z niesortu kamiennego - warstwa grubości do 10 cm	m <sup>2</sup>	7,500
63 d.4.1	KNR 2-01 0508-04	Darniowanie skarp pasami darniny	m <sup>2</sup>	5,000
<b>4.2</b>		<b>Wymiana przepustu drogowego na rowie nr CWa-1-3 w oddziale nr 110</b>		
64 d.4.2	KNR 4-05  0315-05	Demontaż rurociągu betonowego o średnicy nominalnej 800 mm	m	6,000
65 d.4.2	KNR 4-05  0401-02	Podłoża pod kanały i obiekty z materiałów sypkich o gr. 15 cm	m <sup>2</sup>	7,200
66 d.4.2	KNR 2-31 0605-08	Przepust rurowy karbowany z rury PEHD/PP SN-8, o śr. 80 cm	m	6,000
67 d.4.2	KNR 4-05  0401-03 analogia	Warstwa podbudowy nad przepustem z pospółki o gr. do 20 cm (grubość warstwy uzależniona od miąższości warstwy nad przepustem)	m <sup>2</sup>	9,000
68 d.4.2	KSNR 6 0204-01	Nawierzchnie z niesortu kamiennego - warstwa grubości do 10 cm	m <sup>2</sup>	9,000
69 d.4.2	KNR 2-01 0508-04	Darniowanie skarp pasami darniny	m <sup>2</sup>	5,000

Lp.	Podstawa	Opis	Jedn.przedm.	Przedmiar
<b>4.3</b>		<b>Wymiana przepustu drogowego na rowie nr CWa-1-5-2 w oddziale nr 81</b>		
70 d.4.3	KNR 4-05I 0315-05	Demontaż rurociągu betonowego o średnicy nominalnej 600 mm	m	6,000
71 d.4.3	KNR 4-05I 0401-02	Podłoża pod kanały i obiekty z materiałów sypkich o gr. 15 cm	m <sup>2</sup>	6,000
72 d.4.3	KNR 2-31 0605-08	Przepust rurowy karbowany z rury PEHD/PP SN-8, o śr. 60 cm	m	6,000
73 d.4.3	KNR 4-05I 0401-03 analogia	Warstwa podbudowy nad przepustem z pospółki o gr. do 20 cm (grubość warstwy uzależniona od miąższości warstwy nad przepustem)	m <sup>2</sup>	9,000
74 d.4.3	KSNR 6 0204-01	Nawierzchnie z niesortu kamiennego - warstwa grubości do 10 cm	m <sup>2</sup>	9,000
75 d.4.3	KNR 2-01 0508-04	Darniowanie skarp pasami darniny	m <sup>2</sup>	5,000
<b>4.4</b>		<b>Wymiana przepustu drogowego na rowie nr R-3-2 w oddziale nr 80</b>		
76 d.4.4	KNR 4-05I 0315-05	Demontaż rurociągu betonowego o średnicy nominalnej 600 mm	m	10,000
77 d.4.4	KNR 4-05I 0401-02	Podłoża pod kanały i obiekty z materiałów sypkich o gr. 15 cm	m <sup>2</sup>	10,000
78 d.4.4	KNR 2-31 0605-08	Przepust rurowy karbowany z rury PEHD/PP SN-8, o śr. 60 cm	m	10,000
79 d.4.4	KNR 4-05I 0401-03 analogia	Warstwa podbudowy nad przepustem z pospółki o gr. do 20 cm (grubość warstwy uzależniona od miąższości warstwy nad przepustem)	m <sup>2</sup>	15,000
80 d.4.4	KSNR 6 0204-01	Nawierzchnie z niesortu kamiennego - warstwa grubości 10 cm	m <sup>2</sup>	15,000
81 d.4.4	KNR 2-01 0508-04	Darniowanie skarp pasami darniny	m <sup>2</sup>	5,000
<b>5</b>		<b>LEŚNICTWO WIERZBOWA</b>		
<b>5.1</b>		<b>Wymiana przepustu drogowego na rowie nr CWa-8-6 w oddziale nr 202/203</b>		
82 d.5.1	KNR 4-05I 0315-05	Demontaż rurociągu betonowego o średnicy nominalnej 500 mm	m	6,000
83 d.5.1	KNR 4-05I 0401-02	Podłoża pod kanały i obiekty z materiałów sypkich o gr. 15 cm	m <sup>2</sup>	4,800
84 d.5.1	KNR 2-31 0605-07	Przepust rurowy karbowany z rury PEHD/PP SN-8, o śr. 50 cm	m	6,000
85 d.5.1	KNR 4-05I 0401-03 analogia	Warstwa podbudowy nad przepustem z pospółki o gr. do 20 cm (grubość warstwy uzależniona od miąższości warstwy nad przepustem)	m <sup>2</sup>	9,000
86 d.5.1	KSNR 6 0204-01	Nawierzchnie z niesortu kamiennego - warstwa grubości do 10 cm	m <sup>2</sup>	9,000
87 d.5.1	KNR 2-01 0508-04	Darniowanie skarp pasami darniny	m <sup>2</sup>	5,000
<b>6</b>		<b>LEŚNICTWO PASTERNIK</b>		
<b>6.1</b>		<b>Wymiana przepustu drogowego na rowie nr Na w oddziale nr 23</b>		
88 d.6.1	KNR 4-05I 0315-05	Demontaż rurociągu betonowego o średnicy nominalnej 500 mm	m	6,000
89 d.6.1	KNR 4-05I 0401-02	Podłoża pod kanały i obiekty z materiałów sypkich o gr. 15 cm	m <sup>2</sup>	4,800
90 d.6.1	KNR 2-31 0605-07	Przepust rurowy karbowany z rury PEHD/PP SN-8, o śr. 50 cm	m	6,000
91 d.6.1	KNR 4-05I 0401-03 analogia	Warstwa podbudowy nad przepustem z pospółki o gr. do 20 cm (grubość warstwy uzależniona od miąższości warstwy nad przepustem)	m <sup>2</sup>	9,000
92 d.6.1	KSNR 6 0204-01	Nawierzchnie z niesortu kamiennego - warstwa grubości do 10 cm	m <sup>2</sup>	9,000
93 d.6.1	KNR 2-01 0508-04	Darniowanie skarp pasami darniny	m <sup>2</sup>	5,000
<b>6.2</b>		<b>Wymiana przepustu drogowego na rowie nr Na w oddziale nr 54</b>		
94 d.6.2	KNR 4-05I 0315-05	Demontaż rurociągu betonowego o średnicy nominalnej 500 mm	m	6,000
95 d.6.2	KNR 4-05I 0401-02	Podłoża pod kanały i obiekty z materiałów sypkich o gr. 15 cm	m <sup>2</sup>	4,800
96 d.6.2	KNR 2-31 0605-07	Przepust rurowy karbowany z rury PEHD/PP SN-8, o śr. 50 cm	m	6,000
97 d.6.2	KNR 4-05I 0401-03 analogia	Warstwa podbudowy nad przepustem z pospółki o gr. do 20 cm (grubość warstwy uzależniona od miąższości warstwy nad przepustem)	m <sup>2</sup>	9,000
98 d.6.2	KSNR 6 0204-01	Nawierzchnie z niesortu kamiennego - warstwa grubości do 10 cm	m <sup>2</sup>	9,000
99 d.6.2	KNR 2-01 0508-04	Darniowanie skarp pasami darniny	m <sup>2</sup>	5,000
<b>6.3</b>		<b>Wymiana przepustu drogowego na rowie nr Na-14-1 w oddziale nr 62 i 61</b>		
100 d.6.3	KNR 4-05I 0315-05	Demontaż rurociągu betonowego o średnicy nominalnej 500 mm	m	6,000
101 d.6.3	KNR 4-05I 0401-02	Podłoża pod kanały i obiekty z materiałów sypkich o gr. 15 cm	m <sup>2</sup>	4,800
102 d.6.3	KNR 2-31 0605-07	Przepust rurowy karbowany z rury PEHD/PP SN-8, o śr. 50 cm	m	6,000
103 d.6.3	KNR 4-05I 0401-03 analogia	Warstwa podbudowy nad przepustem z pospółki o gr. do 20 cm (grubość warstwy uzależniona od miąższości warstwy nad przepustem)	m <sup>2</sup>	9,000

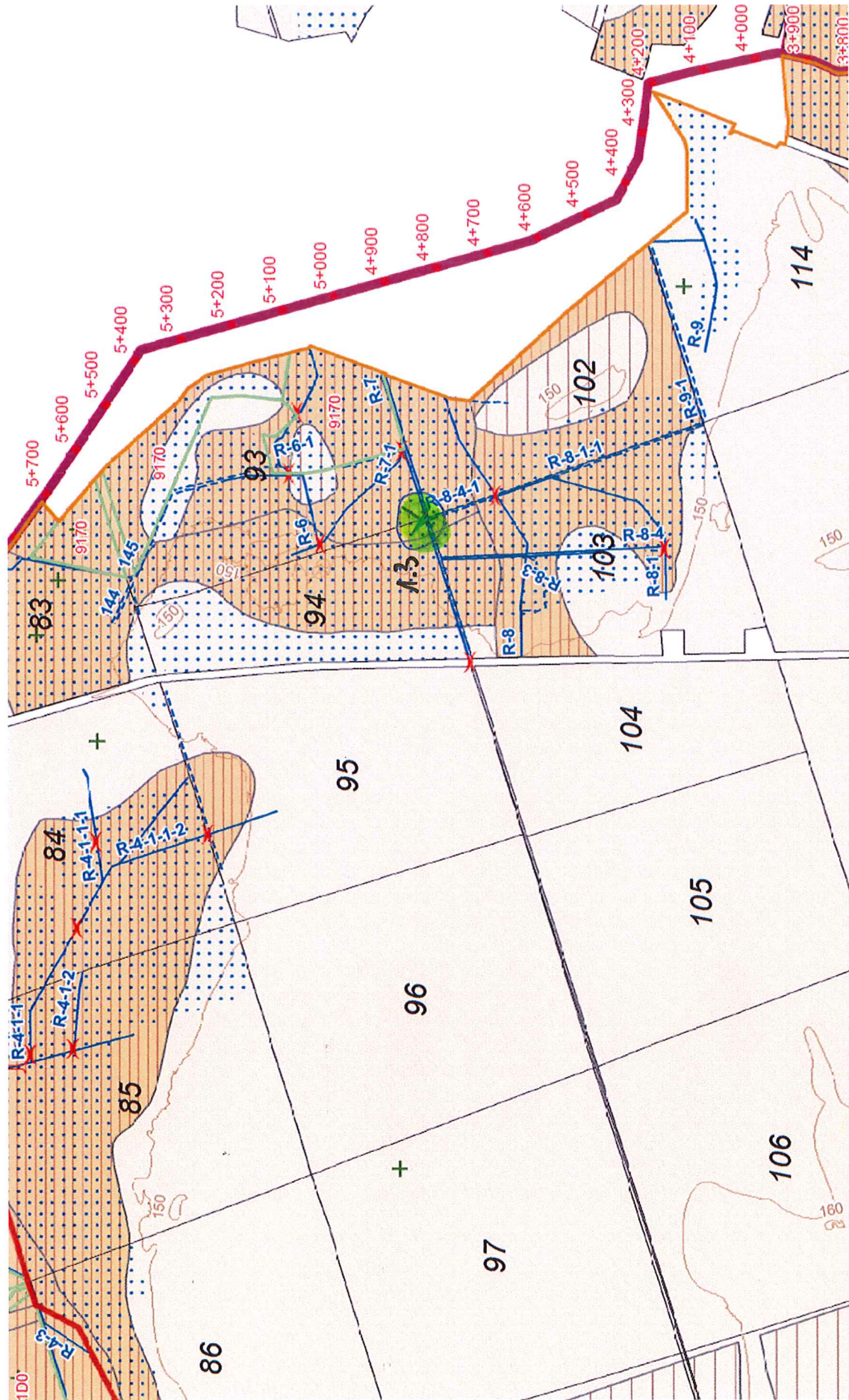
Lp.	Podstawa	Opis	Jedn.przedm.	Przedmiar
104 d.6.3	KSNR 6 0204-01	Nawierzchnie z niesortu kamiennego - warstwa grubości do 10 cm	m <sup>2</sup>	9,000
105 d.6.3	KNR 2-01 0508-04	Darniowanie skarp pasami darniny	m <sup>2</sup>	5,000
<b>6.4</b>	<b>Wymiana przepustu drogowego na rowie nr Na w oddziale nr 93</b>			
106 d.6.4	KNR 4-05I 0315-05	Demontaż rurociągu betonowego o średnicy nominalnej 500 mm	m	6,000
107 d.6.4	KNR 4-05I 0401-02	Podłoża pod kanały i obiekty z materiałów sypkich o gr. 15 cm	m <sup>2</sup>	4,800
108 d.6.4	KNR 2-31 0605-07	Przepust rurowy karbowany z rury PEHD/PP SN-8, o śr. 50 cm	m	6,000
109 d.6.4	KNR 4-05I 0401-03 analogia	Warstwa podbudowy nad przepustem z pospółki o gr. do 20 cm (grubość warstwy uzależniona od miąższości warstwy nad przepustem)	m <sup>2</sup>	9,000
110 d.6.4	KSNR 6 0204-01	Nawierzchnie z niesortu kamiennego - warstwa grubości do 10 cm	m <sup>2</sup>	9,000
111 d.6.4	KNR 2-01 0508-04	Darniowanie skarp pasami darniny	m <sup>2</sup>	5,000
<b>6.5</b>	<b>Wymiana przepustu drogowego na rowie nr Na-5 w oddziale nr 137</b>			
112 d.6.5	KNR 4-05I 0315-05	Demontaż rurociągu betonowego o średnicy nominalnej 600 mm	m	6,000
113 d.6.5	KNR 4-05I 0401-02	Podłoża pod kanały i obiekty z materiałów sypkich o gr. 15 cm	m <sup>2</sup>	6,000
114 d.6.5	KNR 2-31 0605-08	Przepust rurowy karbowany z rury PEHD/PP SN-8, o śr. 60 cm	m	6,000
115 d.6.5	KNR 4-05I 0401-03 analogia	Warstwa podbudowy nad przepustem z pospółki o gr. do 20 cm (grubość warstwy uzależniona od miąższości warstwy nad przepustem)	m <sup>2</sup>	9,000
116 d.6.5	KSNR 6 0204-01	Nawierzchnie z niesortu kamiennego - warstwa grubości do 10 cm	m <sup>2</sup>	9,000
117 d.6.5	KNR 2-01 0508-04	Darniowanie skarp pasami darniny	m <sup>2</sup>	5,000
<b>6.6</b>	<b>Wymiana przepustu drogowego na rowie nr Na-5 w oddziale nr 129/130</b>			
118 d.6.6	KNR 4-05I 0315-04	Demontaż rurociągu betonowego o średnicy nominalnej 400 mm	m	5,000
119 d.6.6	KNR 4-05I 0401-02	Podłoża pod kanały i obiekty z materiałów sypkich o gr. 15 cm	m <sup>2</sup>	3,000
120 d.6.6	KNR 2-31 0605-06	Przepust rurowy karbowany z rury PEHD/PP SN-8, o śr. 40 cm	m	5,000
121 d.6.6	KNR 4-05I 0401-03 analogia	Warstwa podbudowy nad przepustem z pospółki o gr. do 20 cm (grubość warstwy uzależniona od miąższości warstwy nad przepustem)	m <sup>2</sup>	7,500
122 d.6.6	KSNR 6 0204-01	Nawierzchnie z niesortu kamiennego - warstwa grubości do 10 cm	m <sup>2</sup>	7,500
123 d.6.6	KNR 2-01 0508-04	Darniowanie skarp pasami darniny	m <sup>2</sup>	5,000
<b>6.7</b>	<b>Wymiana przepustu drogowego na rowie nr Na-5 w oddziale nr 130/137</b>			
124 d.6.7	KNR 4-05I 0315-04	Demontaż rurociągu betonowego o średnicy nominalnej 400 mm	m	7,000
125 d.6.7	KNR 4-05I 0401-02	Podłoża pod kanały i obiekty z materiałów sypkich o gr. 15 cm	m <sup>2</sup>	4,200
126 d.6.7	KNR 2-31 0605-06	Przepust rurowy karbowany z rury PEHD/PP SN-8, o śr. 40 cm	m	7,000
127 d.6.7	KNR 4-05I 0401-03 analogia	Warstwa podbudowy nad przepustem z pospółki o gr. do 20 cm (grubość warstwy uzależniona od miąższości warstwy nad przepustem)	m <sup>2</sup>	10,500
128 d.6.7	KSNR 6 0204-01	Nawierzchnie z niesortu kamiennego - warstwa grubości do 10 cm	m <sup>2</sup>	10,500
129 d.6.7	KNR 2-01 0508-04	Darniowanie skarp pasami darniny	m <sup>2</sup>	5,000
<b>6.8</b>	<b>Wymiana przepustu drogowego na rowie nr Na-3 w oddziale nr 140</b>			
130 d.6.8	KNR 4-05I 0315-05	Demontaż rurociągu betonowego o średnicy nominalnej 500 mm	m	6,000
131 d.6.8	KNR 4-05I 0401-02	Podłoża pod kanały i obiekty z materiałów sypkich o gr. 15 cm	m <sup>2</sup>	4,800
132 d.6.8	KNR 2-31 0605-07	Przepust rurowy karbowany z rury PEHD/PP SN-8, o śr. 50 cm	m	6,000
133 d.6.8	KNR 4-05I 0401-03 analogia	Warstwa podbudowy nad przepustem z pospółki o gr. do 20 cm (grubość warstwy uzależniona od miąższości warstwy nad przepustem)	m <sup>2</sup>	9,000
134 d.6.8	KSNR 6 0204-01	Nawierzchnie z niesortu kamiennego - warstwa grubości do 10 cm	m <sup>2</sup>	9,000
135 d.6.8	KNR 2-01 0508-04	Darniowanie skarp pasami darniny	m <sup>2</sup>	5,000
<b>6.9</b>	<b>Wymiana przepustu drogowego na rowie nr Na-10/Na-10-2 w oddziałach 52 / 51</b>			
136 d.6.9	KNR 4-05I 0315-05	Demontaż rurociągu betonowego o średnicy nominalnej 600 mm	m	6,000
137 d.6.9	KNR 4-05I 0401-02	Podłoża pod kanały i obiekty z materiałów sypkich o gr. 15 cm	m <sup>2</sup>	6,000
138 d.6.9	KNR 2-31 0605-08	Przepust rurowy karbowany z rury PEHD/PP SN-8, o śr. 60 cm	m	6,000

Lp.	Podstawa	Opis	Jedn.przedm.	Przedmiar
139 d.6.9	KNR 4-05I 0401-03 analogia	Warstwa podbudowy nad przepustem z pospółki o gr. do 20 cm (grubość warstwy uzależniona od miąższości warstwy nad przepustem)	m <sup>2</sup>	9,000
140 d.6.9	KSNR 6 0204-01	Nawierzchnie z niesortu kamiennego - warstwa grubości do 10 cm	m <sup>2</sup>	9,000
141 d.6.9	KNR 2-01 0508-04	Darniowanie skarp pasami darniny	m <sup>2</sup>	5,000
7	<b>LEŚNICTWO BORÓWKI</b>			
7.1	<b>Wymiana przepustu drogowego na rowie nr Sa-6 w oddziale nr 351i</b>			
142 d.7.1	KNR 4-05I 0315-05	Demontaż rurociągu betonowego o średnicy nominalnej 600 mm	m	6,000
143 d.7.1	KNR 4-05I 0401-02	Podłoża pod kanały i obiekty z materiałów sypkich o gr. 15 cm	m <sup>2</sup>	6,000
144 d.7.1	KNR 2-31 0605-08	Przepust rurowy karbowany z rury PEHD/PP SN-8, o śr. 60 cm	m	6,000
145 d.7.1	KNR 4-05I 0401-03 analogia	Warstwa podbudowy nad przepustem z pospółki o gr. do 20 cm (grubość warstwy uzależniona od miąższości warstwy nad przepustem)	m <sup>2</sup>	9,000
146 d.7.1	KSNR 6 0204-01	Nawierzchnie z niesortu kamiennego - warstwa grubości do 10 cm	m <sup>2</sup>	9,000
147 d.7.1	KNR 2-01 0508-04	Darniowanie skarp pasami darniny	m <sup>2</sup>	5,000
7.2	<b>Wymiana przepustu drogowego na rowie nr CWa-9-2A (skrzyżowanie dróg 38 i 43) w oddziale 243</b>			
148 d.7.2	KNR 4-05I 0315-05	Demontaż rurociągu betonowego o średnicy nominalnej 600 mm	m	8,000
149 d.7.2	KNR 4-05I 0401-02	Podłoża pod kanały i obiekty z materiałów sypkich o gr. 15 cm	m <sup>2</sup>	8,000
150 d.7.2	KNR 2-31 0605-08	Przepust rurowy karbowany z rury PEHD/PP SN-8, o śr. 60 cm	m	8,000
151 d.7.2	KNR 4-05I 0401-03 analogia	Warstwa podbudowy nad przepustem z pospółki o gr. do 20 cm (grubość warstwy uzależniona od miąższości warstwy nad przepustem)	m <sup>2</sup>	12,000
152 d.7.2	KSNR 6 0204-01	Nawierzchnie z niesortu kamiennego - warstwa grubości do 10 cm	m <sup>2</sup>	12,000
153 d.7.2	KNR 2-01 0508-04	Darniowanie skarp pasami darniny	m <sup>2</sup>	5,000

Leśnictwo Chocianów

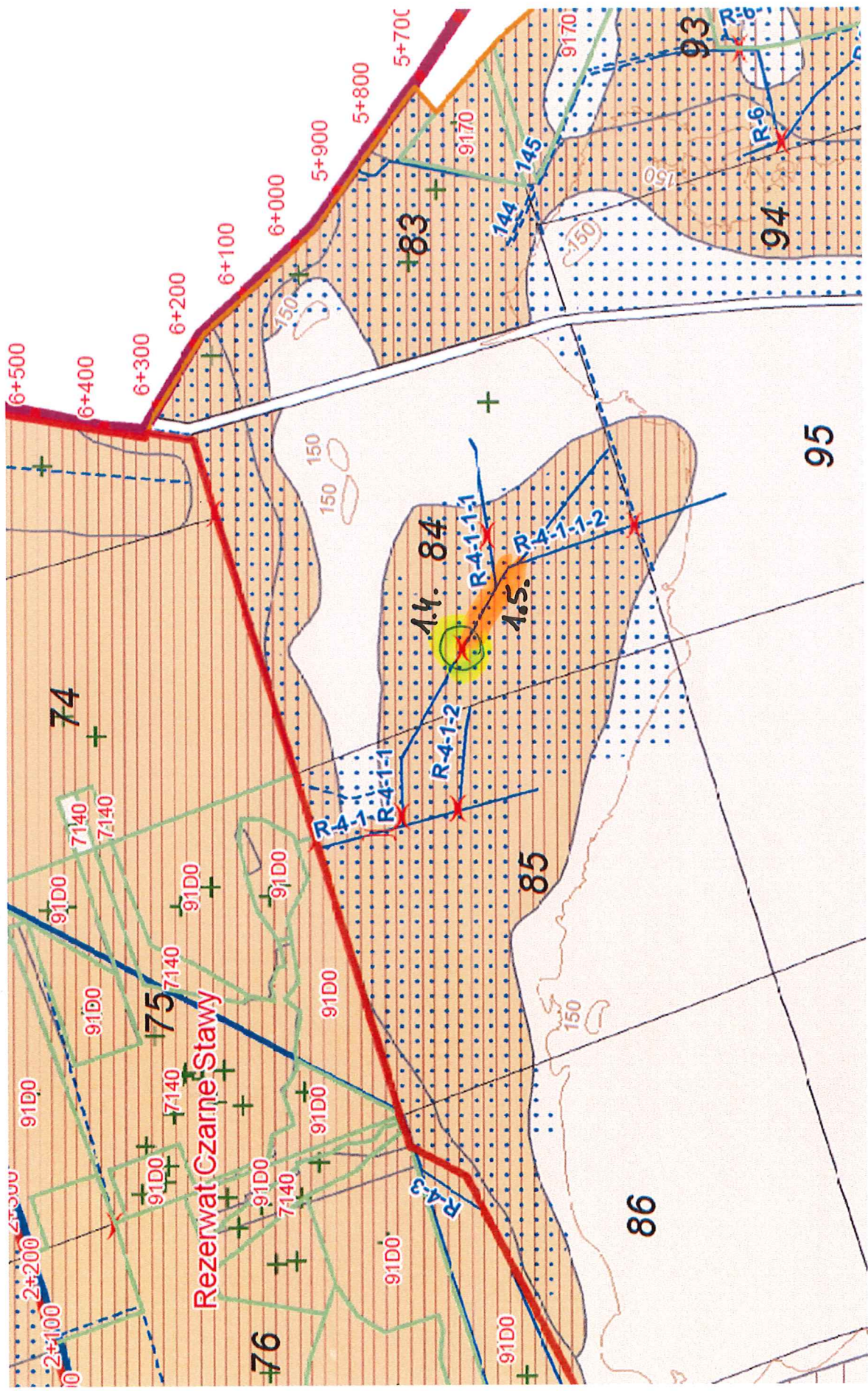


Leśnictwo Chocianów

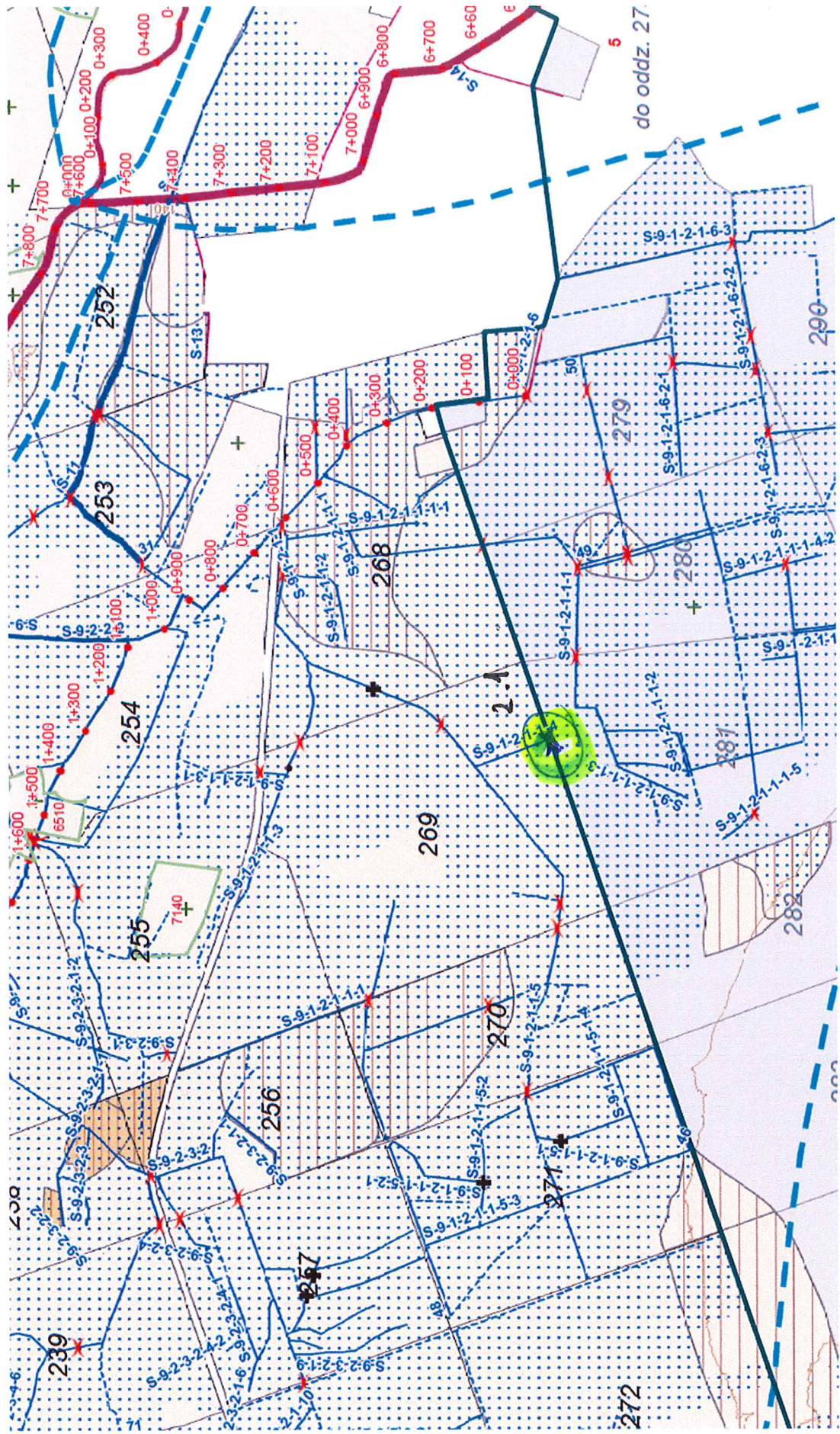




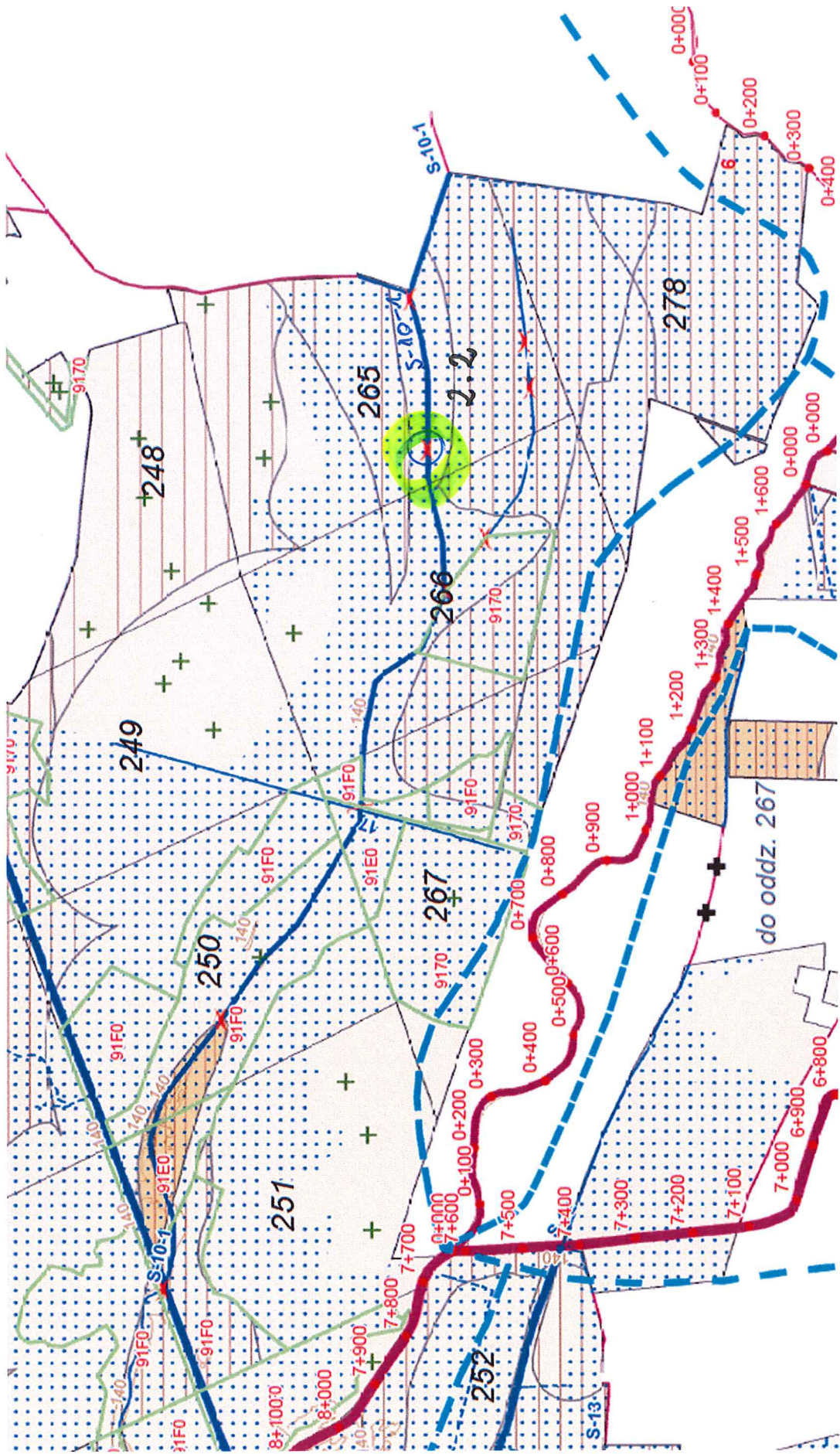
Leśnictwo Chocianów

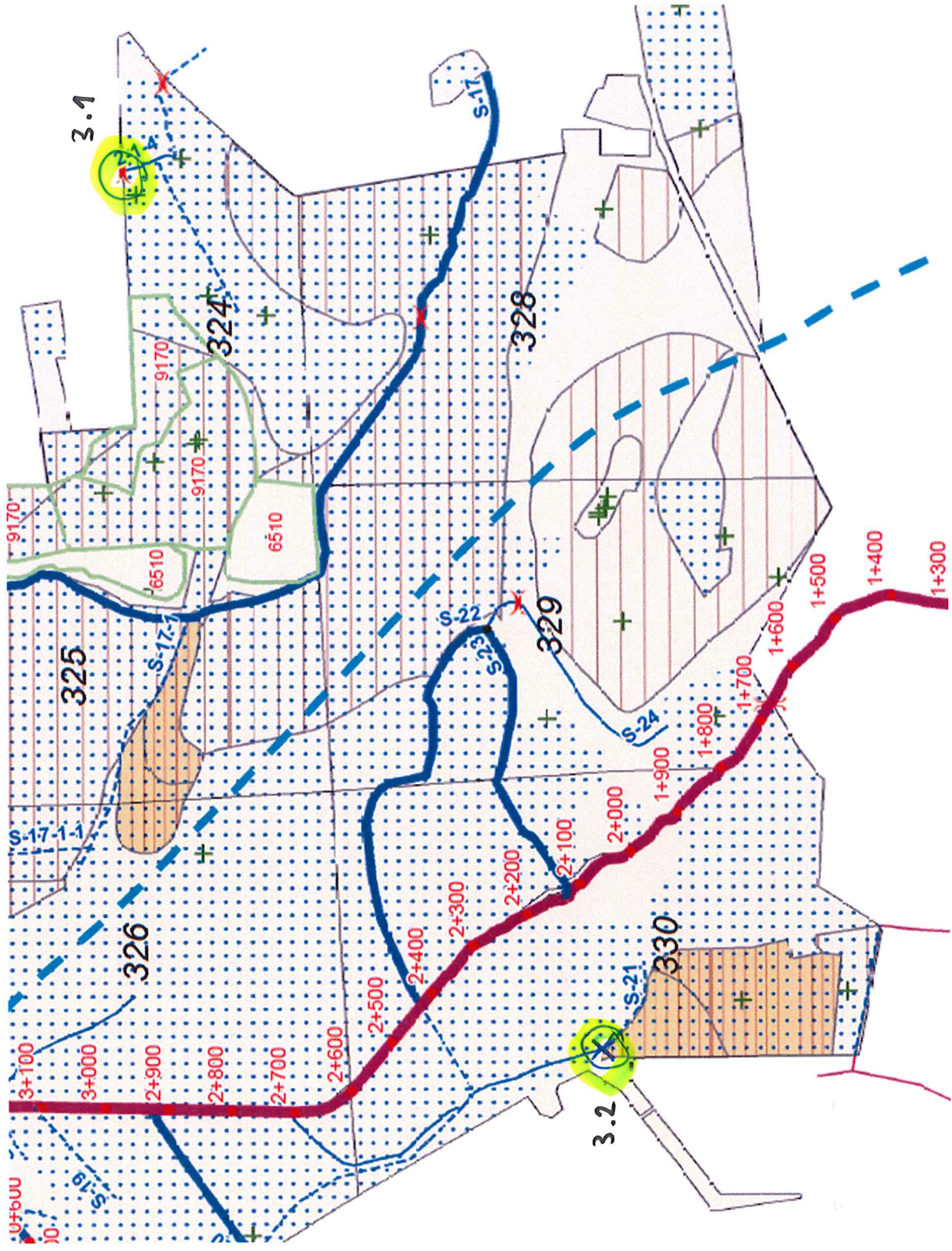


Leśnictwo Trzmiel

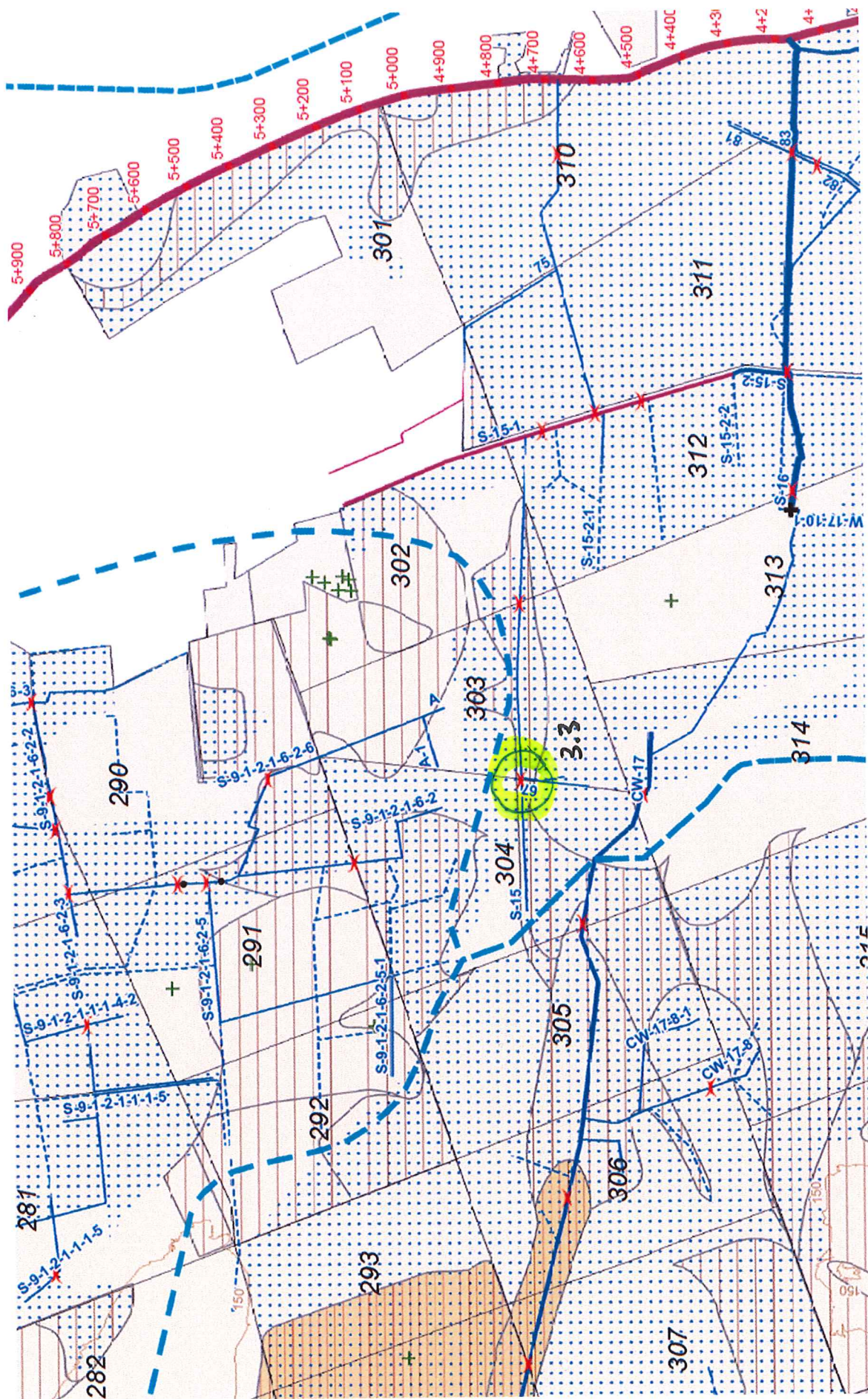


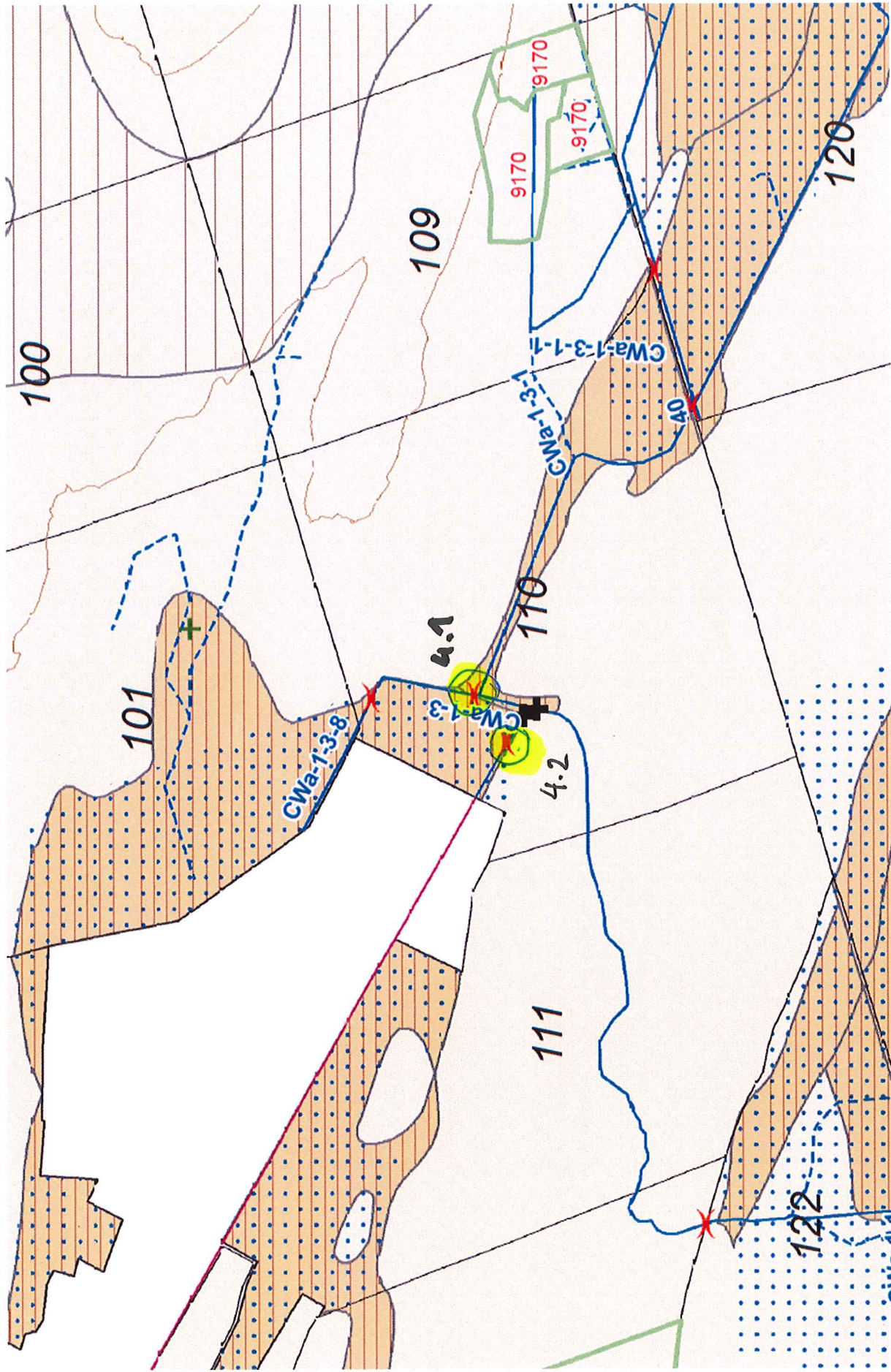
Leśnictwo Trzmiel

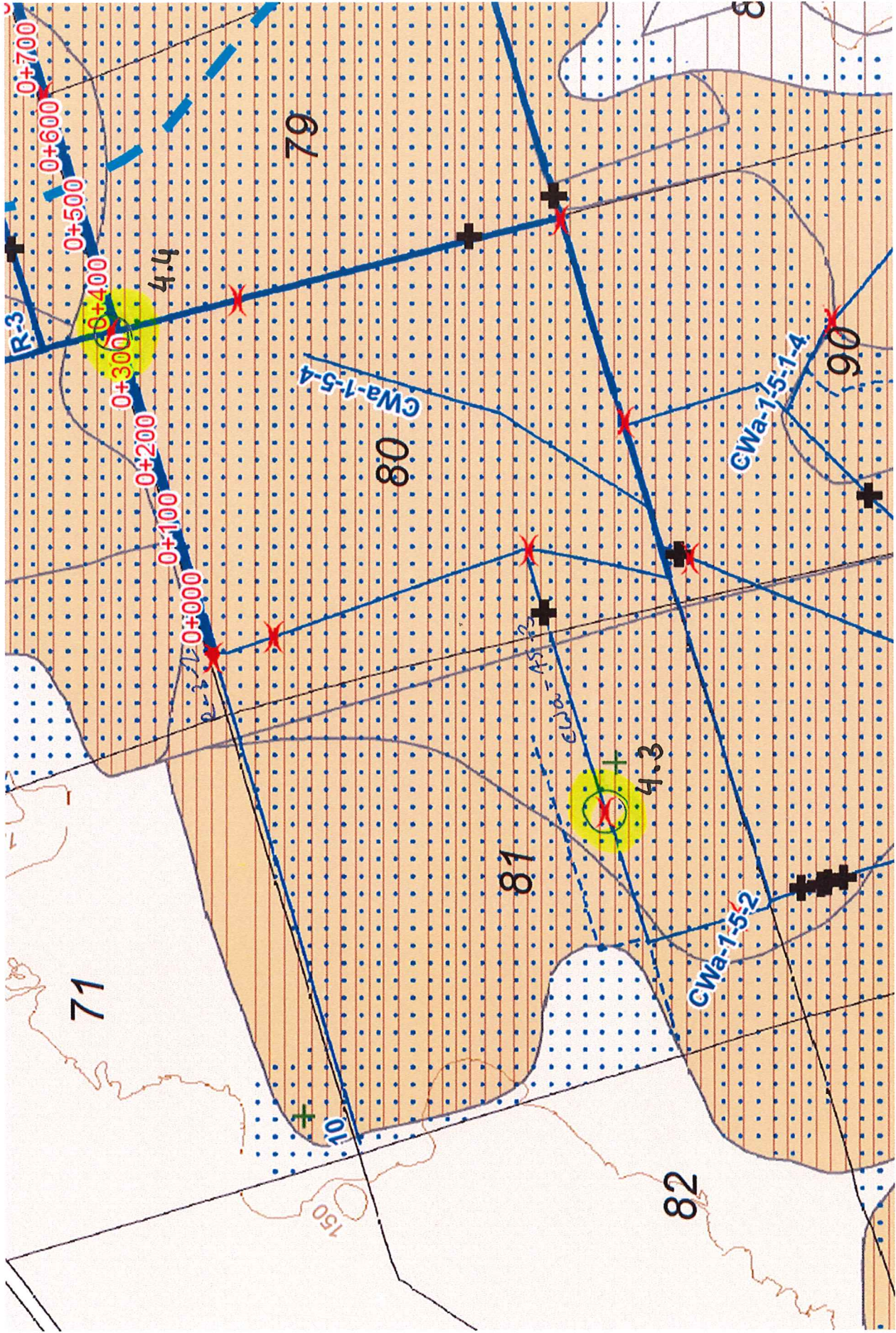


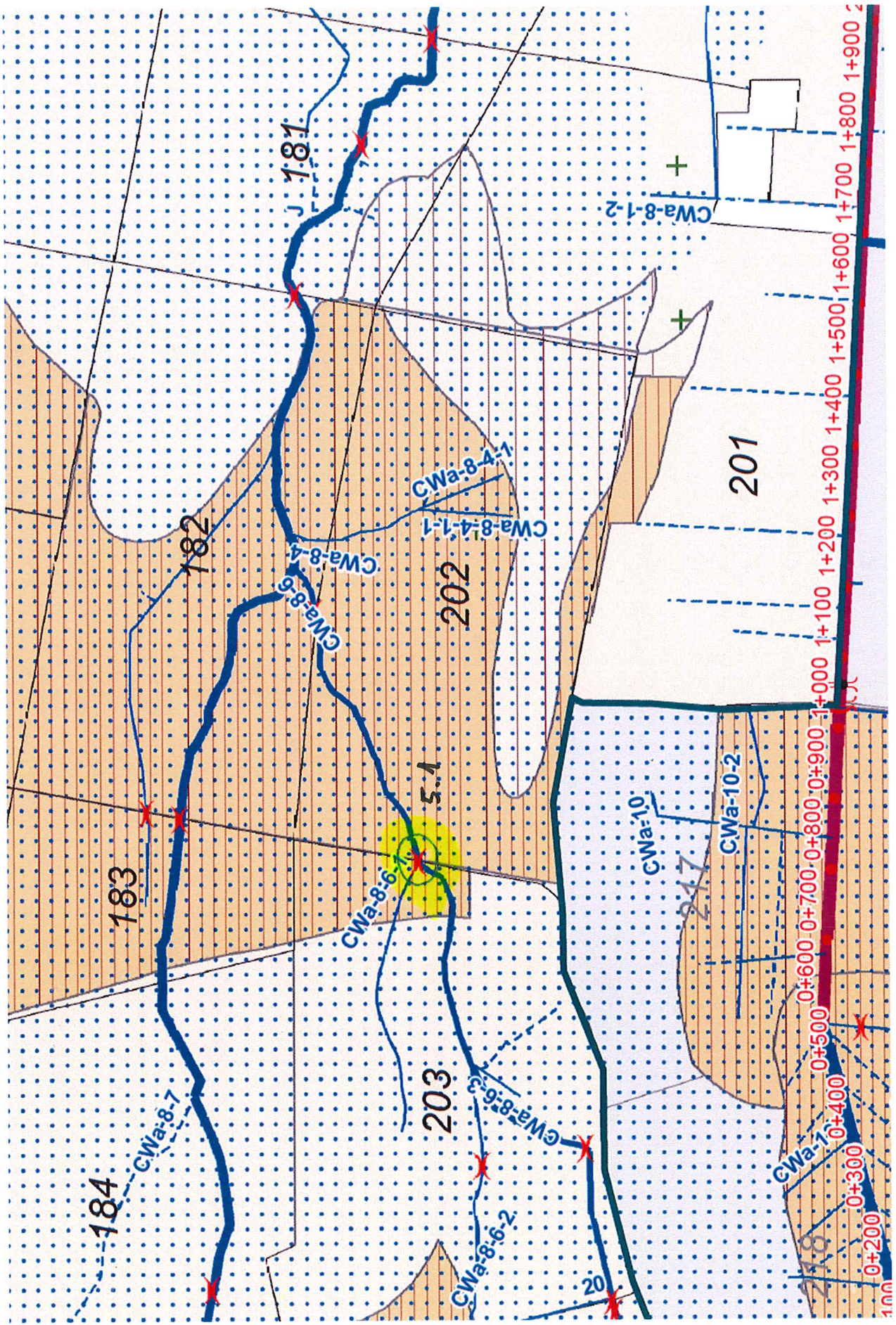


Leśnictwo Trzebnice

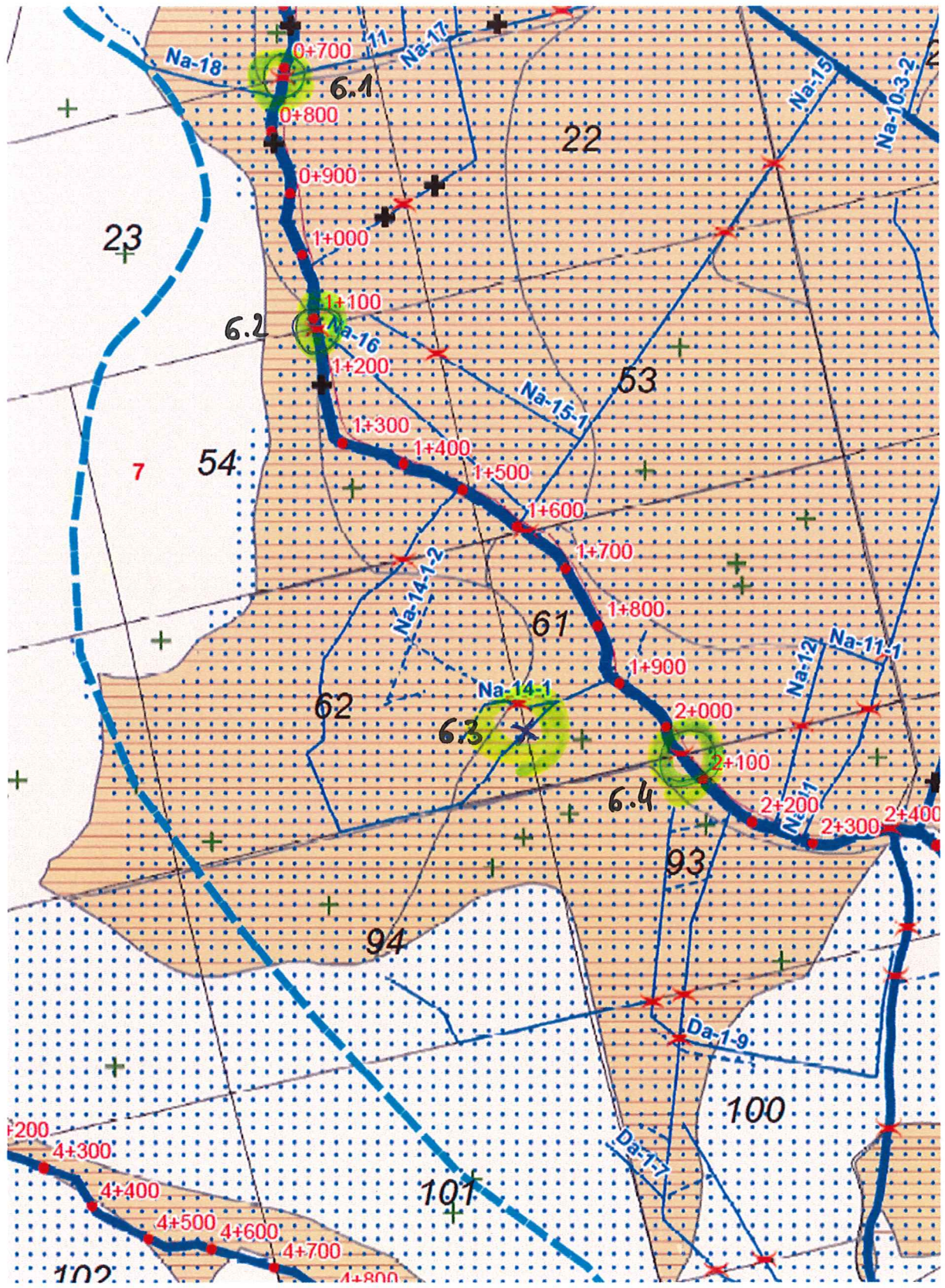


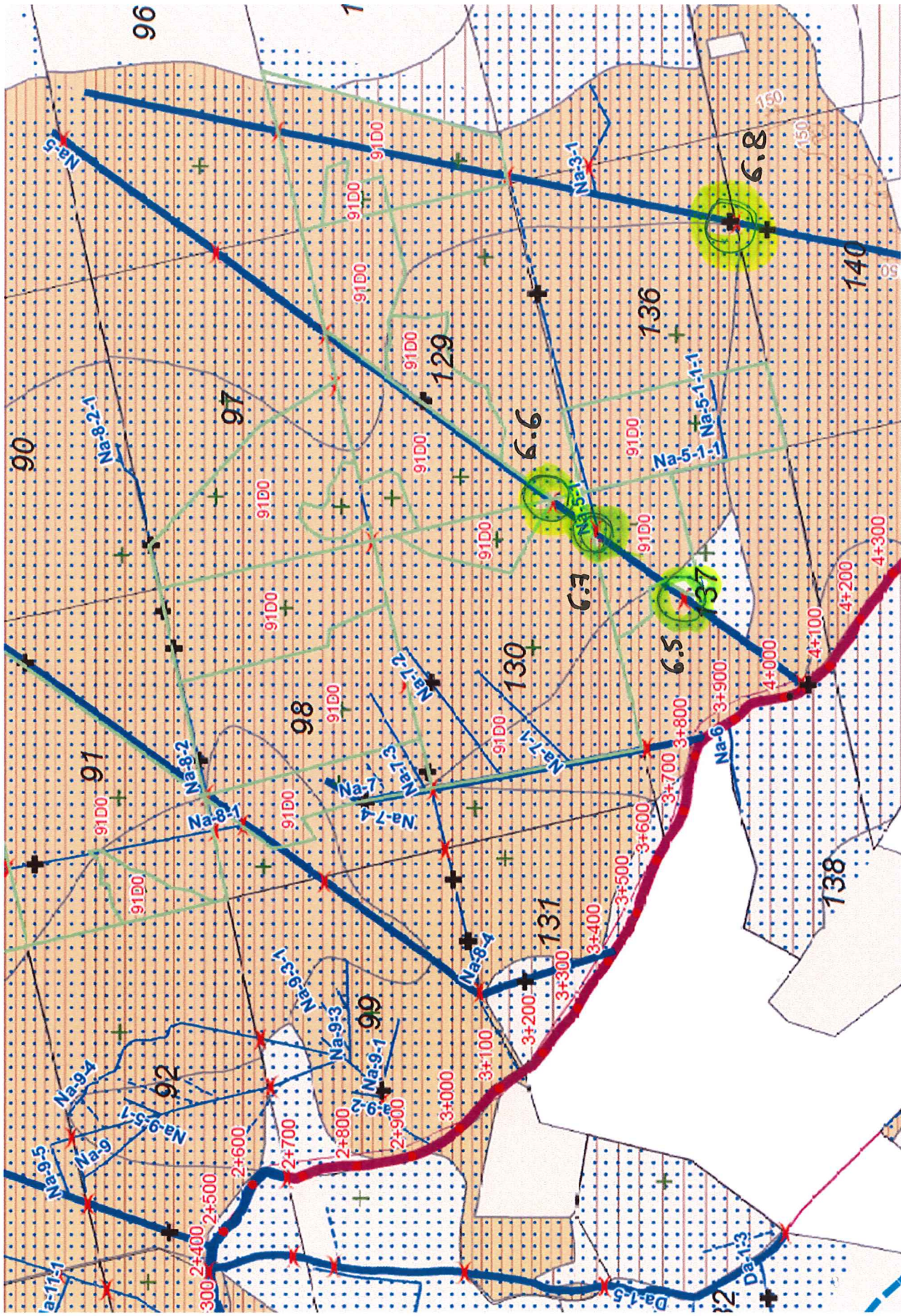


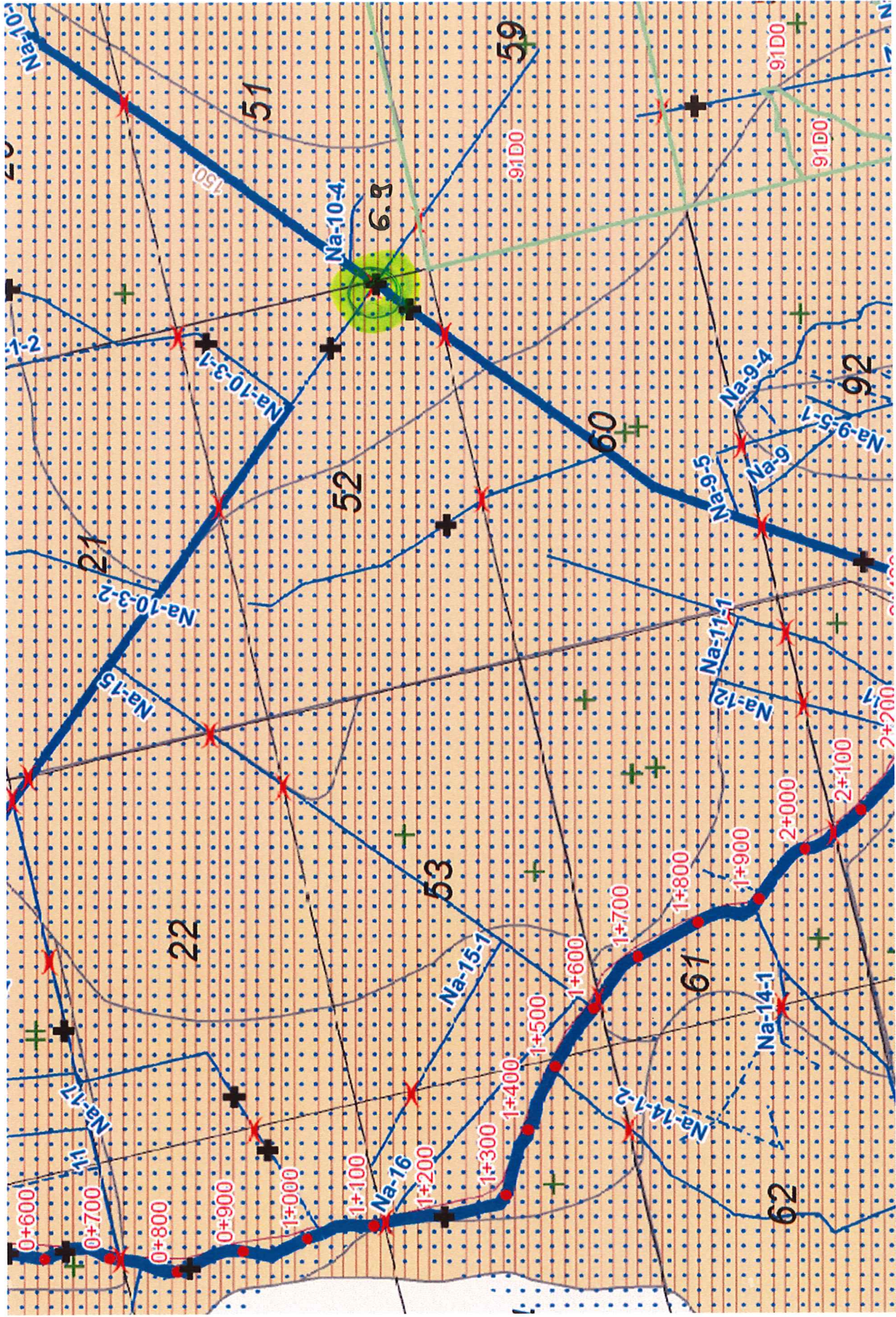












X

Leśnictwo Borówki  
Nadleśnictwo Chocianów  
Stan na 11-10-2024



Skala 1:4000  
0 50 100 m

