

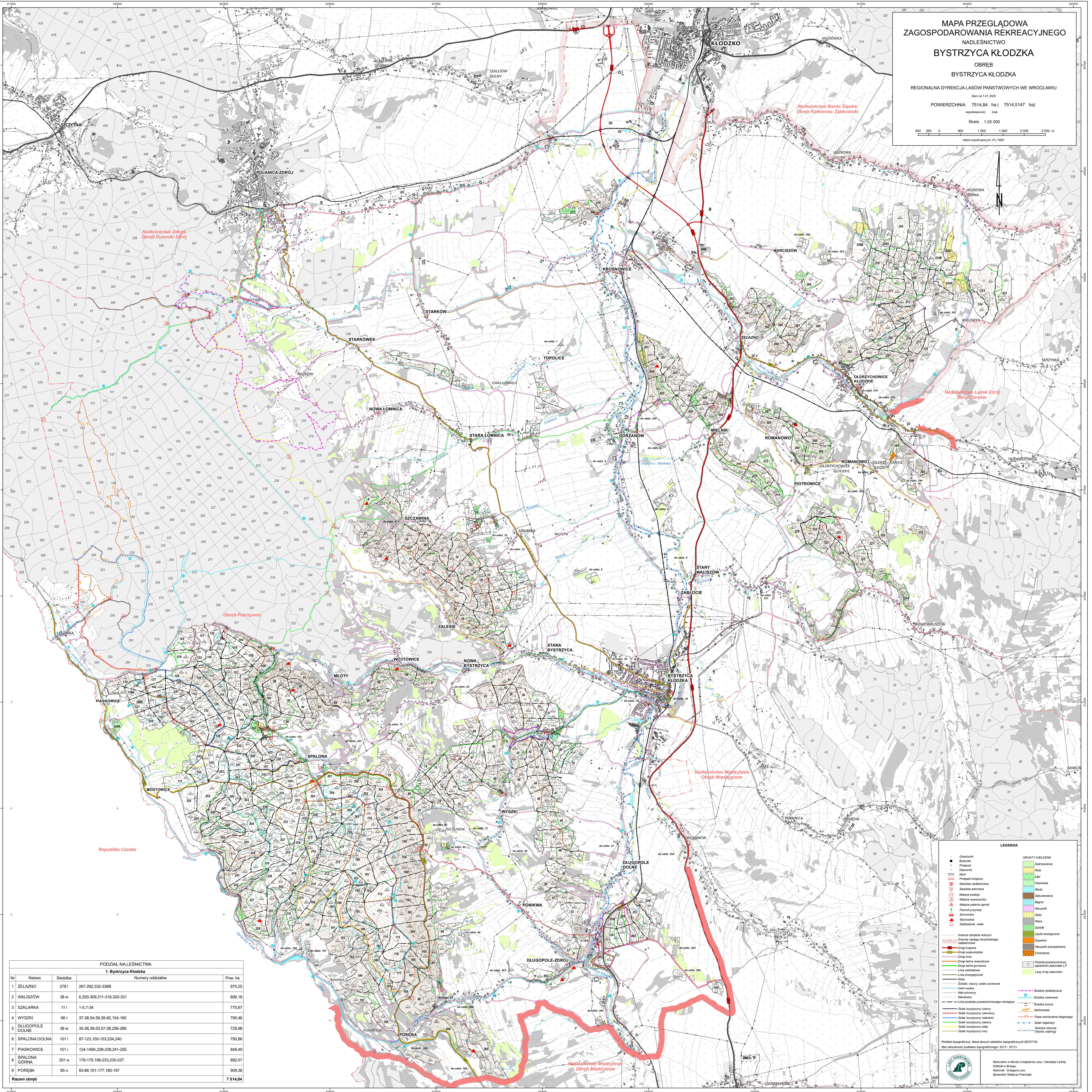
**MAPA PRZEGLĄDOWA
ZAGOSPODAROWANIA REKREACYJNEGO
NADLEŚNICTWO
BYSTRZYCA KŁODZKA
OBRĘB
BYSTRZYCA KŁODZKA**

REGIONALNA DYREKCCJA LASÓW PAŃSTWOWYCH WE WROCŁAWIU
Stan na 1.01.2020

POWIERZCHNIA 7514,84 ha (7514,5147 ha)
współczesność brak

Skala 1:25 000

0 500 1000 1500 2000 2500 m
Liniowy współrzędnych 79-1902'



LEGENDA

- Graniczna
- Budynki
- Przebieg
- Kapota
- Młot
- Przebieg kasyjowy
- Siećba nadleśnicza
- Siećba leśnicza
- Miejsce zimowe
- Miejsce wypoczynku
- Miejsce palenia ognisk
- Pomost przypływu
- Schronisko
- Wychodnie
- Zachodzenie, wiatki
- Granicznie obrębów leśnych
- Granicznie zasięgu terenowego nadleśnicza
- Dróg krępowe
- Dróg ekspedycyjne
- Dróg linie
- Dróg niekwalifikowane
- Dróg niekwalifikowane
- Linie oddziałowe
- Linie energetyczne
- Kole
- Siećki, szlaki, szlaki szkieletowe
- Ścieżki
- Wieloosobowy
- Wierchowiec
- Linie podziału powierzchniowego istniejącego
- Siećki kasyjowskie czarne
- Siećki kasyjowskie czerwone
- Siećki kasyjowskie niebieskie
- Siećki kasyjowskie zielone
- Siećki kasyjowskie żółte
- Siećki kasyjowskie szare
- Siećki kasyjowskie inne
- Zabronione
- Role
- Łąki
- Pastwiska
- Wody
- Stawiska
- Rejna
- Węzły
- Sady
- Plac
- Szaki
- Szaki ekologiczne
- Kapota
- Węzły pokopane
- Ochroniarz
- Podział powierzchniowy, istniejący w 2012-2013 r.
- Lasów innej własności
- Siećka dydaktyczna
- Siećka rowerowa
- Siećka konna
- Nadleśnicza
- Trasa nadleśnicza zielonego
- Siećka kasyjowa
- Siećka szkieletowa (niekwalifikowane)

Podział topograficzny: Baza danych obiektów topograficznych BDOT100
Stan aktualności podziału topograficznego: 2012 - 2013 r.

Wykonano w Biurze Urządzania Lasu i Geodezji Leśnej
Olszany 6 Strona
Wykonali: Grzegorz Lew
Sprawdził: Mateusz Franczak