

*Lucanus cervus*



**Fundusze Europejskie**  
Infrastruktura i Środowisko



**Unia Europejska**  
Fundusz Spójności

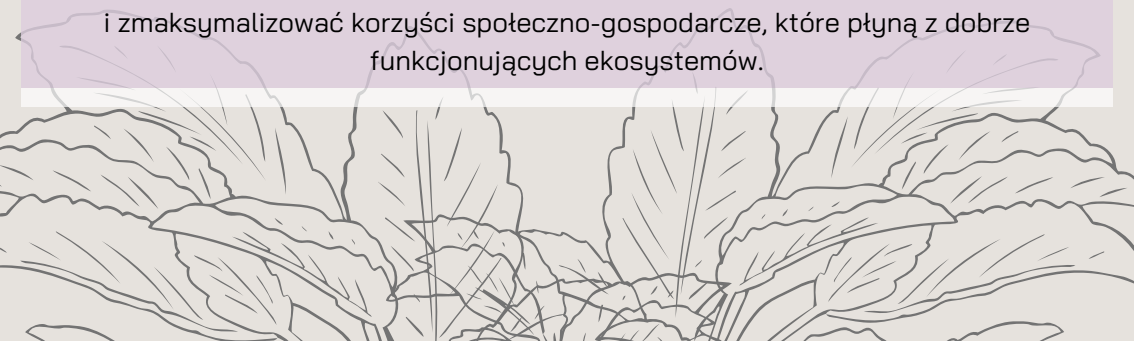


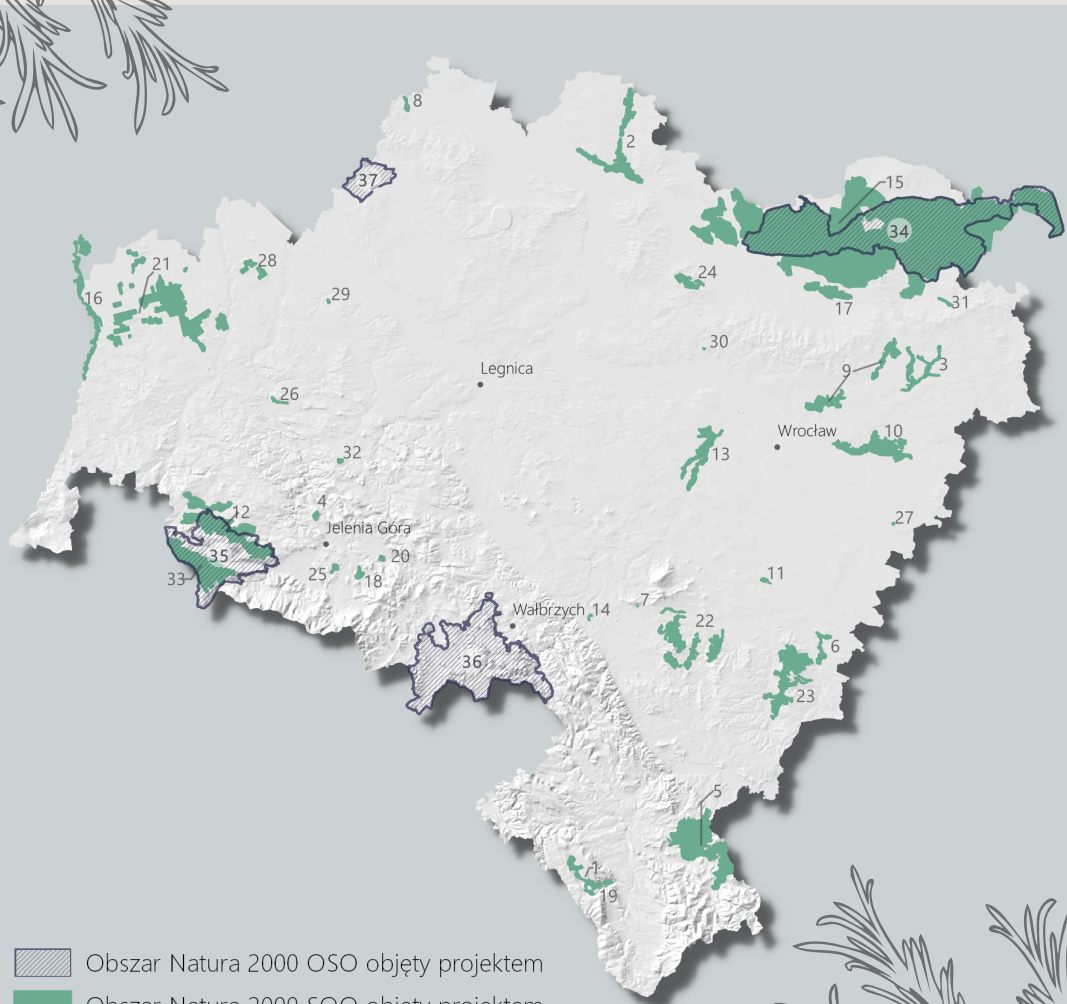
Ponad 25 lat temu Unia Europejska opracowała dwie ważne polityki ochrony przyrody: dyrektywę ptasią (1979) i dyrektywę siedliskową (1992). Dyrektywy te zawierają wykazy gatunków **zwierząt** i **roślin** oraz **siedlisk przyrodniczych**, które wymagają ochrony, aby zachować je dla przyszłych pokoleń. Razem tworzą sieć rozciągającą się na 28 krajów europejskich i obejmującą 18% powierzchni lądu i 6% wód Europy.

Natura 2000 to największa sieć obszarów chronionych na świecie, dająca bezpieczną przestrzeń dla najcenniejszych i najbardziej zagrożonych gatunków i siedlisk w Europie.

Natura 2000 nie jest systemem ścisłych rezerwatów przyrody, w których wykluczona jest działalność człowieka. W większości obszarów jest prowadzona normalna gospodarka, a tylko niektóre plany i przedsięwzięcia mogące znacząco negatywnie oddziaływać na przedmioty ochrony obszaru muszą liczyć się z ograniczeniami.

Aby jednak sieć Natura 2000 mogła w pełni wykorzystać swój potencjał gospodarczy i różnorodności biologicznej, konieczne jest dołożenie wszelkich starań, aby utrzymać warunki sprzyjające ich ochronie. Skuteczne działania ochronne są niezbędne, aby chronić różnorodność biologiczną Europy dla przyszłych pokoleń i zmaksymalizować korzyści społeczno-gospodarcze, które płyną z dobrze funkcjonujących ekosystemów.





Obszar Natura 2000 OSO objęty projektem  
Obszar Natura 2000 SOO objęty projektem

Projekt pn. *Opracowanie planów zadań ochronnych dla obszarów Natura 2000* obejmuje 37 obszarów Natura 2000 na terenie Dolnego Śląska, w tym:

### **33 obszary Natura 2000 "siedliskowe":**

1. Dolina Bystrzycy Łomnickiej PLH020083
2. Dolina Dolnej Baryczy PLH020084
3. Dolina Oleśnicy i Potoku Boguszyckiego PLH020091
4. Góra Wapienna PLH020095
5. Góry Złote PLH020096
6. Karszówek PLH020098
7. Kiełczyn PLH020099
8. Kozioróg w Czernej PLH020100
9. Kumaki Dobrej PLH020078
10. Lasy Grędzińskie PLH020081
11. Ludów Śląski PLH020073
12. Łąki Gór i Pogórza Izerskiego PLH020102
13. Łęgi nad Bystrzycą PLH020103
14. Modraszki koło Opoczki PLH020094
15. Ostoja nad Baryczą PLH020041
16. Pieńska Dolina Nysy Łużyckiej PLH020086
17. Skoroszowskie Łąki PLH020093
18. Stawy Karpnickie PLH020075
19. Sztolnia w Młotach PLH020070
20. Trzczańskie Mokradła PLH020105
21. Uroczyśka Borów Dolnośląskich PLH020072
22. Wzgórza Niemczańskie PLH020082
23. Wzgórza Strzelińskie PLH020074
24. Wzgórza Warzęgowskie PLH020079
25. Źródła Pijawnika PLH020076
26. Żerkowice-Skała PLH020077
27. Dąbrowy Janikowskie PLH020089
28. Dąbrowy Kliczkowskie PLH020090
29. Gałuszki w Chocianowie PLH020087
30. Jodłowice PLH020106
31. Leśne Stawki koło Goszcza PLH020101
32. Ostrzyca Proboszczowicka PLH020042
33. Torfowiska Gór Izerskich PLH020047

### **4 obszary Natura 2000 "ptasie":**

34. Dolina Baryczy PLB020001
35. Góry Izerskie PLB020009
36. Sudety Wałbrzysko-Kamiennogórskie PLB020010
37. Stawy Przemkowskie PLB020003

Projekt pn. *Opracowanie planów zadań ochronnych dla obszarów Natura 2000* nr POIS.02.04.00-00-0193/16 realizowany jest w 12 województwach na terenie Polski w latach 2017 - 2023. Celem projektu jest opracowanie planów zadań ochronnych dla **299** obszarów Natura 2000

## ŹRÓDŁO FINANSOWANIA

100% środki unijne

## CAŁKOWITA WARTOŚĆ PROJEKTU

33 955 302,90 zł

## RDOŚ WE WROCŁAWIU

4 755 438,48

# NATURA 2000

## A DZIAŁALNOŚĆ CZŁOWIEKA



Nie wyklucza działalności człowieka z obszarów chronionych, jedynie daje pierwszeństwo zrównoważonemu użytkowaniu tych obszarów



Umacnia współpracę między zarządcami przyrody, leśnikami, rolnikami i lokalnym biznesem

Zapewnia "zieloną" etykietę dla produktów i usług, która pozwala zwiększyć sprzedaż



Zrównoważone traktowanie ekosystemów pozwala realnie zredukować koszty zużycia i uzdatniania wody. Ekstensywna gospodarka sprzyja zatrzymaniu wody w środowisku i poprawie mikroklimatu

Wpływa na bezpieczeństwo żywnościowe. Stara się zatrzymać spadek liczby owadów zapylających, jak również zapobiega przetowieniom mórz i oceanów



Plan zadań ochronnych to akt prawa miejscowego sporządzany na 10 lat w formie zarządzenia regionalnego dyrektora ochrony środowiska.

Zebranie informacji o lokalnej przyrodzie oraz wykonanie inwentaryzacji przyrodniczej

Identyfikacja zagrożeń istniejących i potencjalnych dla stwierdzonych przedmiotów ochrony obszaru.

Identyfikacja celów działań ochronnych

osiągnięcie **właściwego stanu ochrony** siedlisk, roślin i zwierząt w obszarach Natura 2000

Wskazania do zmian w dokumentach planistycznych mające na celu eliminację zagrożeń, które mogą pogorszyć stan zachowania przedmiotów ochrony obszarów Natura 2000.

Zaplanowanie działań ochronnych

- monitoring stanu przedmiotów ochrony
- monitoring realizacji celów działań ochronnych
- ochrona czynna przedmiotów ochrony

Organizacja procesu komunikacji z różnymi grupami interesu.

Zespół Lokalnej Współpracy tworzą osoby i podmioty, które prowadzą i są zainteresowane prowadzeniem działalności w obrębie obszaru Natura 2000

**\*jelonek rogacz** *Lucanus cervus* - jeden z największych krajowych chrząszczy osiągający do 8 cm długości. Charakterystyczną cechą gatunku są potężne żuwaczki przypominające kształtem poroże jelenia, skąd geneza polskiej i łacińskiej nazwy gatunku. Ich siedliska zależne są od występowania martwych lub obumierających drzew. Gatunek znajduje się pod częściową ochroną. W województwie dolnośląskim występuje m.in. w obszarach Natura 2000 Dąbrowy Janikowskie, Ostoja nad Baryczą i Dąbrowy Kliczkowskie.



ul. Jana Długosza 68, 51-162 Wrocław, tel.: 71 747 93 00,  
fax: 71 758 41, sekretariat@wroclaw.rdos.gov.pl,  
[www.gov.pl/web/rdos-wroclaw](http://www.gov.pl/web/rdos-wroclaw)

opracowanie projektu: Martyna Prędko  
i Anna Haplicznik