

INFORMACJA KWARTALNA O STANIE FINANSÓW PUBLICZNYCH W II KWARTALE 2021 r.

Nr 4 / 2021

Podstawowym celem niniejszej *Informacji kwartalnej* jest zaprezentowanie dostępnych informacji na temat sektora finansów publicznych:

- według obowiązującego w Unii Europejskiej standardu ESA2010 (dane kwartalne obejmujące cały sektor instytucji rządowych i samorządowych),
- według standardu Międzynarodowego Funduszu Walutowego GFSM2001 (dane miesięczne obejmujące szczebel centralny, natomiast dane roczne obejmujące cały sektor instytucji rządowych i samorządowych),
- według przepisów krajowych (dane miesięczne o budżecie państwa, Funduszu Ubezpieczeń Społecznych, Funduszu Emerytalno-Rentowym, Funduszu Pracy, Narodowym Funduszu Zdrowia).

Departament Polityki Makroekonomicznej
Departament Długu Publicznego

Mając na uwadze zasadę jawności i przejrzystości finansów publicznych publikujemy Informację kwartalną o stanie finansów publicznych. Niniejszy numer zawiera informacje dotyczące II kwartału 2021 r.

Podstawowe wskaźniki stanu sektora instytucji rządowych i samorządowych wg ESA2010 w II kw. 2021 r.

- Wynik w II kw. wyniósł – **1,5 mld zł (-0,2 % PKB)**
- Dług EDP na koniec II kw. 2021 r. wyniósł **1.402,0 mld zł (57,5% PKB)**

Niniejszy materiał został opracowany wyłącznie w celach informacyjnych i nie może być traktowany jako oferta lub rekomendacja do zawierania jakichkolwiek transakcji. Informacje zawarte w materiale pochodzą z dostępnych, wiarygodnych źródeł, jednak Ministerstwo Finansów nie może zagwarantować ich dokładności i pełności. Ministerstwo Finansów nie ponosi odpowiedzialności za skutki decyzji podjętych na podstawie informacji zawartych w niniejszym materiale. Niniejszy materiał może być wykorzystywany do opracowań własnych pod warunkiem powołania się na źródło.

SPIS TREŚCI

1. Wynik, dochody oraz wydatki w II kw. 2021 r.	4
1.1. Wynik	4
1.2. Dochody	4
1.3. Wydatki	5
2. Dług publiczny oraz potrzeby pożyczkowe	7
2.1. Dług sektora instytucji rządowych i samorządowych (wg definicji UE)	7
2.2. Potrzeby pożyczkowe budżetu państwa i ich finansowanie w II kwartale 2021 r.	7
NOTA METODYCZNA.....	9
ANEKS STATYSTYCZNY	10

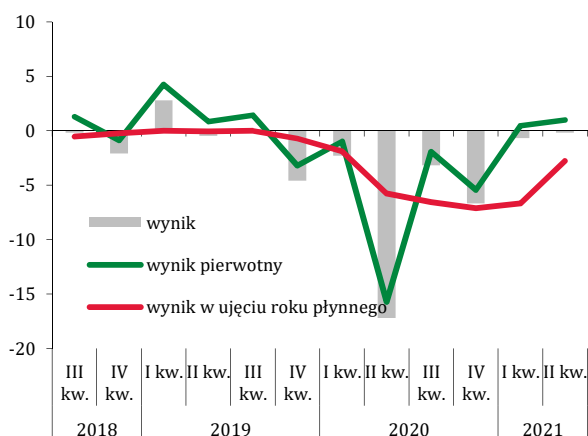
1. Wynik, dochody oraz wydatki w II kw. 2021 r.

Poniżej przedstawione zostały podstawowe informacje na temat sytuacji finansów publicznych w II kw. 2021 r.

1.1. Wynik

Według danych GUS deficyt sektora instytucji rządowych i samorządowych w II kw. 2021 r. wyniósł 1,5 mld zł (tj. 0,2 % PKB) i w stosunku do II kw. roku poprzedniego poprawił się o ok. 89,8 mld zł (poprawa w relacji o 17,0 pkt. proc. PKB).

Wyk. 1. Wynik sektora instytucji rządowych i samorządowych (w % PKB).



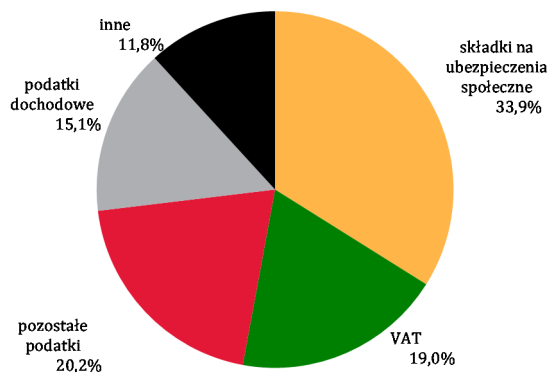
Źródło: Dane Eurostat, GUS, obliczenia własne

1.2. Dochody

W II kw. 2021 r. dochody sektora instytucji rządowych i samorządowych (ESA2010) wyniosły 270,3 mld zł i były nominalnie wyższe o 14,7% r/r, odnotowując spadek r/r relacji do PKB o 0,6 pkt. proc. Dochody podatkowe (ESA2010), mające największy udział w omawianej kategorii, nominalnie wzrosły o 19,3% r/r, na co złożył się wzrost wpływów z podatków od produkcji i importu o ok. 23,1% r/r oraz podatków od dochodu i majątku o 13,3% r/r.

Dochody z tytułu składek na ubezpieczenie społeczne w podsektorze ubezpieczeń społecznych wg zasad ESA2010 w II kw. 2021 r. były wyższe o 10,1% r/r. (spadek w relacji r/r o 0,8 pkt. proc. PKB), tj. poniżej tempa wzrostu funduszu wynagrodzeń w gospodarce narodowej (bez tzw. jednostek małych), które wyniosło 11,1% r/r.

Wyk. 2. Struktura dochodów sektora instytucji rządowych i samorządowych w II kw. 2021 r.

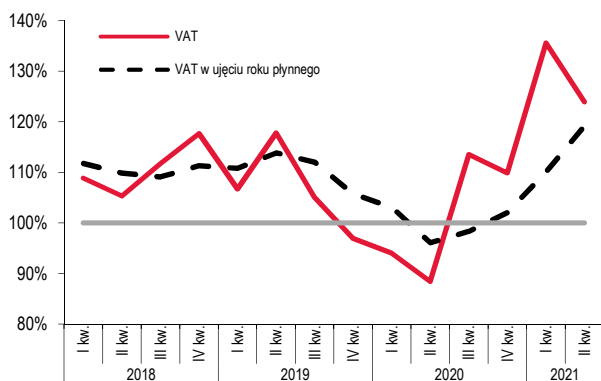


Źródło: Dane Eurostat, GUS, obliczenia własne

Dochody sektora instytucji rządowych i samorządowych z PIT (wg zasad ESA2010), w II kw. 2021 r. były nominalnie wyższe o 5,1% r/r. Dochody podatkowe ze skali podatkowej wzrosły o 11,4%, zaś od działalności gospodarczej w przypadku podatników rozliczających się stawką liniową 19% zmalały o 6,4% r/r. Dynamiczny wzrost wpływów ze skali wynikał z poprawy sytuacji społeczno-gospodarczej. Nominalne tempo wzrostu przeciętnego funduszu wynagrodzeń w gospodarce narodowej (bez małych podmiotów) w II kw. 2021 r. kształtowało się na poziomie 11,1% r/r. Spadek wpływów w przypadku podatników rozliczających się stawką liniową wynikał po części z efektu wysokiej bazy. W 2020 r. termin rozliczenia rocznego został przesunięty na koniec maja, co skutkowało kumulacją kwot do zapłaty w II kw. 2020 r. Znaczenie mogła mieć też wprowadzona w 2021 r. zmiana systemowa zwiększająca limit przychodów dla osób rozliczających się ryczałtem z 250 tys. do 2 mln euro, czego konsekwencją mógł być odpływ osób z liniowej formy opodatkowania do ryczałtowej. Wpływy z ryczałtu od przychodów ewidencjonowanych wzrosły w II kw. 2021 r. o 31,8% r/r., kontynuując dynamiczny trend z poprzedniego kwartału, czego przyczyną była opisana wyżej zmiana systemowa. Wpływy z ryczałtu od odsetek zmalały w omawianym okresie o 58,1%, co miało związek z utrzymywaniem się na niskim poziomie stóp procentowych. Dochody sektora instytucji rządowych i samorządowych z CIT (wg zasad ESA2010) w II kw. 2021 r. były wyższe o 30,5% r/r. Wpływy od pozostałych przedsiębiorstw wzrosły o 52,1% r/r. W II kw. 2021 r. wynik finansowy brutto przedsiębiorstw niefinansowych wzrósł o 71,8% r/r, a

zysk brutto tych podmiotów wzrósł o 49,6% r/r. Wynik finansowy brutto banków w II kw. 2021 r. wzrósł o 65,6% r/r.

Wyk. 3. Dynamika memoriałowych wpływów z podatku VAT (r/r).

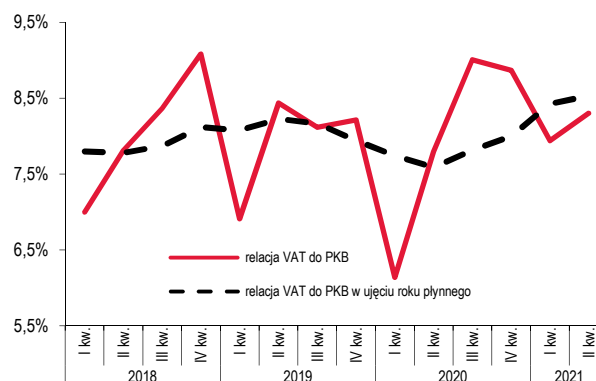


Źródło: MF

Według danych GUS dochody z tytułu podatku VAT (wg zasad ESA2010), w II kw. 2021 r. były nominalnie wyższe o 23,9% r/r. Wysokie tempo wzrostu jest przede wszystkim efektem bazy. W I półroczu 2020 r. wystąpiły duże spadki dochodów spowodowane pandemią. Dodatkowo na wysoką dynamikę dochodów z VAT wpływ miały dobre wyniki produkcji przemysłowej i wszystkim sprzedaży detalicznej. W II kwartale 2021 r. wzrost sprzedaży detalicznej w cenach stałych wyniósł 14,4% r/r, natomiast produkcja sprzedana przemysłu wzrosła w cenach stałych o 30,2% r/r.

Dochody z akcyzy (wg zasad ESA2010) w II kw. 2021 r. były wyższe o 14,9% r/r. Dochody od paliw silnikowych wzrosły o 17,2% r/r, od wyrobów alkoholowych wzrosły o 8,4% r/r, od wyrobów tytoniowych wzrosły o 13,6% r/r, od samochodów osobowych wzrosły o 41,4% r/r, od energii elektrycznej wzrosły o 14,6% r/r, od gazu LPG wzrosły o 9,7% r/r, od wina wzrosły o 20,7% r/r, od piwa spadły 7,0% r/r.

Wyk. 4. Wpływy z podatku VAT (memoriałowe) w relacji do PKB.



Źródło: MF

Pozostałe dochody sektora instytucji rządowych i samorządowych w II kw. 2021 r. wzrosły nominalnie o 9,2% r/r, w tym dochody z tytułu własności o 38,1% r/r.

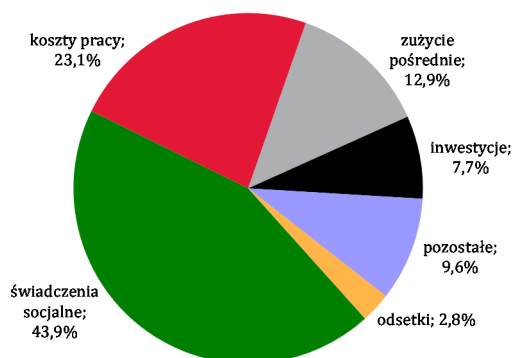
1.3. Wydatki

W II kw. 2021 r. wydatki sektora instytucji rządowych i samorządowych (ESA2010) wyniosły 271,8 mld zł i były nominalnie niższe o 16,9% r/r (spadek relacji r/r o 17,6 pkt. proc. PKB)

Największy udział w spadku wydatków miała kategoria dotacji – spadek o 84,9% r/r, tj. o ok. 52,0 mld zł r/r. Tak wysoki spadek wydatków na subsydia dla przedsiębiorców, związany był z wygaszaniem pomocy udzielonej przez państwo w ramach walki z epidemią COVID-19. W pozycji tej uwzględnia się, zarówno wydatki związane z wykonaniem programów rządowych realizowanych przez PFR w ramach Tarczy Finansowej jak i znaczącą część wydatków finansowanych z Funduszu Przeciwdziałania COVID-19 w celu utrzymania stabilnej sytuacji na rynku pracy.

W II kw. 2021 r. świadczenia socjalne wzrosły nominalnie o 3,9% r/r, tj. poniżej tempa wzrostu funduszu emerytur i rent, które wyniosło także 6,1% r/r. Wydatki na świadczenia społeczne realizowane przez FUS inne niż renty i emerytury spadły o 9,6% r/r. Kategoria ta obejmuje wypłatę zasiłków opiekuńczych, które były silnie skorelowane z działaniami związanymi z przeciwdziałaniem pandemii Covid-19.

Wyk. 5. Struktura wydatków sektora instytucji rządowych i samorządowych w II kw. 2021 r.



Źródło: Dane Eurostat, GUS, obliczenia własne

W II kw. 2021 r. odnotowano znaczący nominalny wzrost wydatków na zużycie pośrednie (15,0% r/r) oraz kosztów pracy (5,7% r/r) które przyczyniły się do wzrostu spożycia publicznego o 8,6% r/r.

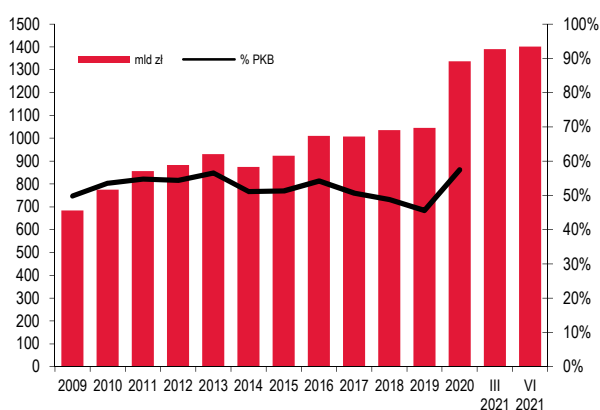
W II kw. br., miał miejsce spadek wydatków inwestycyjnych sektora instytucji rządowych i samorządowych o 11,3% r/r). Na spadek nominalny wydatków w omawianej kategorii wpływ miały przede wszystkim wydatki inwestycyjne realizowane przez samorzady, które w ujęciu kasowym spadły nominalnie w II kw. o ok. 11,3% r/r.

2. Dług publiczny oraz potrzeby pożyczkowe

2.1. Dług sektora instytucji rządowych i samorządowych (wg definicji UE)

Na koniec II kwartału 2021 r. dług sektora instytucji rządowych i samorządowych (dług EDP) stanowiący jeden z elementów kryterium fiskalnego z Maastricht wyniósł 1.402,0 mld zł, co oznaczało wzrost o 12,1 mld zł (+0,9%) w porównaniu z I kwartałem 2021 r.

Wyk. 6. Dług EDP



Źródło: MF

Na dług EDP złożyło się zadłużenie podsektorów:

- rządowego 1.307,0 mld zł (wzrost o 13,3 mld zł w II kwartale 2021 r.),
- samorządowego 95,0 mld zł, (spadek o 1,1 mld zł w II kwartale 2021 r.),
- podsektor funduszy ubezpieczeń nie posiadał zadłużenia.

Zmiana długu EDP w II kwartale 2021 r. wynikała głównie ze zmian zadłużenia SP. Ponadto innymi znaczącymi czynnikami były:

- wzrost skonsolidowanego zadłużenia Funduszu Przeciwdziałania COVID19 o 16,9 mld zł,
- spadek wpływu zaliczenia przedsiębiorstw do sektora instytucji rządowych i samorządowych o 3,5 mld zł, w tym spadek zadłużenia o 0,6 mld zł i wzrost posiadanych przez te jednostki skarbowych papierów wartościowych o 2,9 mld zł,
- spadek zadłużenia Krajowego Funduszu Drogowego o 1,0 mld zł.

Największy udział w długu sektora instytucji rządowych i samorządowych miał dług Skarbu Państwa (SP).

Na koniec II kw. 2021 r. dług SP wyniósł 1.133,6 mld zł, co oznaczało wzrost o 1,9 mld zł (0,2%) względem poprzedniego kwartału.

Wzrost długu SP w II kw. 2021 r. był przede wszystkim wypadkową:

- potrzeb pożyczkowych netto budżetu państwa (-30,7 mld zł),
- zwiększenia stanu środków na rachunkach budżetowych (+35,2 mld zł),
- różnic kursowych (-9,0 mld zł),
- obligacji przekazanych na podstawie innych ustaw niż ustawa budżetowa (+3,1 mld zł).

Na koniec II kw. 2021 r. udział długu w walutach obcych w całym długu SP wyniósł 24,2%, tj. spadł o 0,9 pp. w stosunku do poprzedniego kwartału.

Udział długu wobec nierezydentów w długu ogółem na koniec II kw. 2021 r. wyniósł 32,9% wobec 34,6% na koniec poprzedniego kwartału.

2.2. Potrzeby pożyczkowe budżetu państwa i ich finansowanie w II kwartale 2021 r.

Saldo potrzeb pożyczkowych netto budżetu państwa było ujemne (czyli zwiększało stan środków) i ukształtowało się na poziomie 30,7 mld zł. Potrzeby pożyczkowe były generowane w następujących pozycjach:

- zarządzanie płynnością sektora finansów publicznych: 6,5 mld zł,
- płatności związane z udziałami Skarbu Państwa w międzynarodowych instytucjach finansowych: 0,7 mld zł.

Pozostałe pozycje wpływały na pomniejszenie potrzeb w wysokości 37,9 mld zł, z czego 31,4 mld z tytułu nadwyżki budżetu państwa, 6,0 mld zł z tytułu zarządzania środkami europejskimi oraz 0,5 mld zł z pozostałych przychodów i rozchodów.

Wartość długu przypadającego do wykupu w omawianym okresie wyniosła wg kapitału 52,2 mld zł, w tym krajowego 44,3 mld zł, a zagranicznego 7,9 mld zł. **Potrzeby pożyczkowe brutto**, tj. suma potrzeb netto i długu przypadającego do wykupu, wyniosły 21,5 mld zł. Po uwzględnieniu

przedterminowych odkupów, wykup długu wyniósł 41,0 mld zł (w tym krajowego 33,2 mld zł i zagranicznego 7,9 mld zł).

Finansowanie potrzeb pożyczkowych było następujące:

1) na rynku krajowym środki pozyskano z emisji:

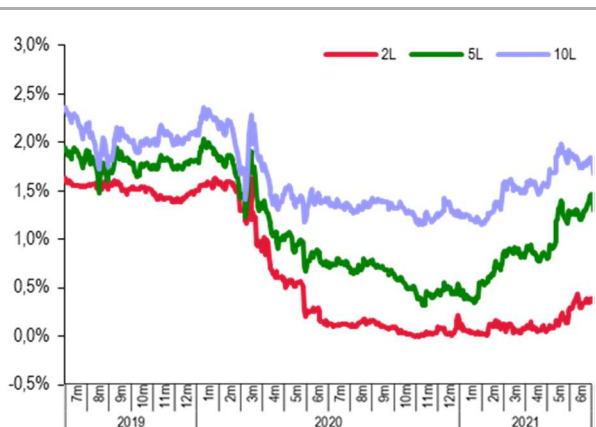
- obligacji hurtowych: 32,3 mld zł,
- obligacji detalicznych: 5,6 mld zł (bez obligacji sprzedanych i wykupionych w 2021 r.),

2) na rynkach zagranicznych środki pozyskano z:

- kredytów w międzynarodowych instytucjach finansowych: 0,14 mld zł (0,03 mld EUR),
- pożyczki z europejskiego instrumentu tymczasowego wsparcia w celu zmniejszenia zagrożeń związanych z bezrobociem (SURE): 7,0 mld zł (1,6 mld EUR).

- na rynku obligacji w euro: wzrost rentowności obligacji krótko- oraz średnioterminowych, stabilizacja rentowności obligacji długoterminowych: na koniec kwartału rentowności obligacji 2-, 5- i 10-letnich wyniosły odpowiednio -0,3% (+0,1 p.p.), -0,1% (+0,1 p.p.) oraz 0,0% (bez zmian).

Wyk. 7. Rentowności SPW – rynek wtórny



W II kw. 2021 r. nastąpił:

1) w zakresie sytuacji płynnościowej budżetu państwa: wzrost środków na rachunkach budżetowych o 34,2 mld zł do 146,3 mld zł,

2) w zakresie struktury podmiotowej zadłużenia na rynku krajowym: wzrost zadłużenia wobec banków o 21,1 mld zł oraz spadek zadłużenia wobec nierezydentów o 11,3 mld zł, jak i krajowego sektora pozabankowego o 1,0 mld zł,

3) na rynku polskich obligacji:

- na rynku krajowym: wzrost rentowności obligacji wzdłuż całej krzywej - na koniec kwartału rentowności obligacji 2-, 5- i 10-letnich wyniosły odpowiednio 0,4% (+0,3 p.p.), 1,3% (+0,4 p.p.) oraz 1,7% (+0,1 p.p.),

NOTA METODYCZNA

Budżet państwa

Dane o budżecie państwa prezentowane są zgodnie z krajową metodologią, tj. w układzie kasowym (z pewnymi wyjątkami) i zgodnie z definicjami przejętymi w Ustawie z dnia 27 sierpnia 2009 r. o finansach publicznych (tekst jednolity Dz.U. z 2013 poz. 885 z późn. zm.):

<http://isap.sejm.gov.pl/DetailsServlet?id=WDU20091571240>

Szczebel centralny według metodologii GFSM2001

Metodologia GFSM2001 została opracowana przez Międzynarodowy Fundusz Walutowy. Szczebel centralny stanowi jeden z dwóch szczebli sektora instytucji rządowych i samorządowych (drugim jest szczebel lokalny). Szczebel centralny obejmuje budżet państwa, jednostki działające poza budżetem państwa oraz fundusze ubezpieczeń społecznych. Dane w niniejszej informacji obejmują niepełny zakres szczebla centralnego (są jednak wystarczające do oceny jego sytuacji finansowej, stanowią ok. 80% jego skonsolidowanych wydatków), tj. budżet państwa, Fundusz Ubezpieczeń Społecznych (FUS), Fundusz Emerytalno-Rentowy (FER), Fundusz Pracy (FP) oraz Narodowy Fundusz Zdrowia (NFZ). Dane o szczeblu centralnym prezentowane są w ujęciu kasowym oraz po eliminacji wewnętrznych przepływów.

Więcej na: <https://www.gov.pl/web/finanse/dane-fiskalne-na-potrzeby-nadzoru-budzetowego-ue>

Sektor instytucji rządowych i samorządowych wg ESA2010

Od września 2014 r. obowiązuje nowy europejski system rachunków narodowych i regionalnych ESA2010, zgodnie z Rozporządzeniem PE i Rady UE nr 549/2013 z dnia 21 maja 2013 r. Zakres sektora instytucji rządowych i samorządowych wg ESA2010 jest tożsamy z zakresem tego sektora wg GFSM2001. Obejmuje on trzy podsektory: dwa z nich: podsektor instytucji rządowych na szczeblu centralnym oraz podsektor funduszy ubezpieczeń społecznych odpowiadają zakresowi szczebla centralnego wg GFSM2001, a pozostałym jest podsektor instytucji samorządowych na szczeblu lokalnym. Dane ESA2010 są prezentowane, podobnie jak w GFSM2001, po eliminacji wewnętrznych przepływów, jednak różnią się od danych GFSM2001 odmienną koncepcją rachunkową (są to dane memoriałowe, z pewnymi dostosowaniami) oraz odmienną klasyfikacją niektórych transakcji. Deficyt sektora instytucji rządowych i samorządowych obliczony według zasad ESA2010 stanowi jeden z elementów kryterium fiskalnego z Maastricht (drugim jest dług tego sektora).

Rozporządzenie dostępne: <https://stat.gov.pl/obszary-tematyczne/rachunki-narodowe/europejski-system-rachunkow-narodowych-i-regionalnych-esa-2010/rozporzadzenie-parlamentu-europejskiego-i-rady-ue-nr-5492013-z-dnia-21-maja-2013-r-,1,1.html>

ANEKS STATYSTYCZNY

SPIS TABLIC

- Tablica 1 Podstawowe wskaźniki makroekonomiczne
- Tablice 2- 5 Podstawowe dane z zakresu finansów publicznych (wg. ESA 2010) sektor instytucji rządowych i samorządowych
- Tablice 6- 9 Podstawowe dane z zakresu finansów publicznych (wg. sprawozdawczości krajowej) budżet państwa
- Tablice 10- 12 Podstawowe dane z zakresu finansów publicznych – jednostki samorządu terytorialnego
- Tablice 13- 19 Podstawowe dane z zakresu finansów publicznych - Państwowe fundusze celowe
- Tablice 20- 22 Podstawowe dane z zakresu finansów publicznych (wg. metodologii GFSM2001)
- Tablice 23- 24 Zadłużenie sektora instytucji rządowych i samorządowych (wg. ESA 2010)
- Tablice 25- 26 Zadłużenie sektora finansów publicznych – Państwowy Dług Publiczny
- Tablice 27- 28 Zadłużenie sektora finansów publicznych – Zadłużenie Skarbu Państwa

TAB. 1 PODSTAWOWE WSKAŹNIKI MAKROEKONOMICZNE

	jedn.	2018	2019	2020	III kw. 2019	IV kw. 2019	I kw. 2020	II kw. 2020	III kw. 2020	IV kw. 2020	I kw. 2021	II kw. 2021
PROCESY REALNE												
PKB	% r/r	5,4	4,7	-2,5	4,6	3,7	2,2	-8,2	-1,5	-2,5	-0,8	11,2
Eksport	% r/r	6,9	5,2	0,1	5,4	3,1	3,2	-13,5	2,4	8,1	7,3	29,2
Import	% r/r	7,4	3,0	-1,2	4,2	-0,5	1,6	-15,6	0,5	8,5	10,3	34,5
Popyt krajowy	% r/r	5,6	3,6	-3,4	3,9	1,8	1,3	-9,1	-2,6	-2,9	0,3	12,4
Spożycie	% r/r	4,3	4,5	-1,1	4,8	4,0	1,6	-7,1	1,0	0,0	0,3	10,3
Spożycie w sektorze gospodarstw domowych	% r/r	4,3	4,0	-3,0	4,2	3,7	1,2	-10,6	0,3	-3,1	0,1	13,1
Spożycie publiczne	% r/r	3,5	6,5	4,9	7,1	4,8	3,2	4,3	3,3	8,1	1,6	3,0
Akumulacja	% r/r	10,5	0,3	-12,1	0,3	-3,7	-0,7	-17,0	-17,3	-11,1	0,4	21,9
Nakłady brutto na środki trwałe	% r/r	9,4	6,1	-9,0	3,3	5,2	2,5	-8,8	-7,2	-15,4	1,7	5,6
PKB w cenach bieżących	mld zł	2121,6	2293,2	2326,7	569,9	640,4	559,7	529,6	584,4	653,0	587,4	617,0
Produkcja sprzedana przemysłu *	% r/r	5,4	5,1	-1,7	3,3	2,4	0,9	-13,6	3,2	5,2	7,8	30,2
Produkcja budowlano-montażowa *	% r/r	14,6	4,8	-1,3	5,6	-4,0	5,2	-2,8	-10,9	-2,5	-12,6	1,6
CENY												
Dynamika cen towarów i usług konsumpcyjnych	% r/r	1,6	2,3	3,4	2,8	2,8	4,5	3,2	3,0	2,8	2,7	4,5
Dynamika cen produkcji sprzedanej przemysłu	% r/r	2,1	1,2	-0,6	0,8	0,2	0,2	-1,3	-1,1	-0,1	2,4	6,5
Deflator PKB	% r/r	1,2	3,2									
WYNAGRODZENIA w ujęciu realnym **												
Przeciętne wynagrodzenie brutto w gospodarce narodowej	% r/r	5,5	4,8	1,6	4,7	4,0	3,0	0,6	1,8	2,1	3,8	4,8
Przeciętne wynagrodzenie brutto w sektorze przedsiębiorstw	% r/r	5,4	4,1	1,2	3,9	3,0	2,4	-1,1	1,3	2,5	3,0	5,3
Przeciętna emerytura i renta z pozarolniczego systemu ubezpieczeń społecznych	% r/r	2,3	2,4	2,0	2,2	2,0	0,7	1,9	2,5	2,7	4,5	1,9
Przeciętna emerytura i renta rolników indywidualnych	% r/r	0,6	2,9	3,0	2,9	2,9	1,8	3,3	3,7	3,6	2,3	-1,0
RYNEK PRACY												
Przeciętne zatrudnienie w gospodarce narodowej*	% r/r	1,9	1,8	-1,7	2,1	1,8	0,6	-1,7	-1,5	-1,3	-1,4	1,1
Przeciętne zatrudnienie w sektorze przedsiębiorstw	% r/r	3,5	2,7	-1,1	2,6	2,3	0,8	-2,0	-1,9	-1,2	-1,7	1,2
Liczba zarejestrowanych bezrobotnych (koniec okresu)	tys. osób	968,9	866,4	1 046,4	851,2	866,4	909,4	1026,5	1 023,7	1 046,4	1 078,4	993,4
Stopa bezrobocia rejestrowanego (koniec okresu)	%	5,8	5,2	6,3	5,1	5,2	5,4	6,1	6,1	6,3	6,4	6,0
KURS WALUTOWY												
USD/PLN (średnio w okresie)	PLN	3,61	3,84	3,90	3,88	3,87	3,92	4,10	3,80	3,78	3,77	3,76
EUR/PLN (średnio w okresie)	PLN	4,26	4,30	4,44	4,32	4,29	4,32	4,51	4,44	4,51	4,55	4,53
STOPY PROCENTOWE w ujęciu nominalnym												
Operacji otwartego rynku (średnio w okresie)	%	1,5	1,5	0,5	1,5	1,5	1,4	0,4	0,1	0,1	0,1	0,1
BILANS PŁATNICZY												
Rachunek obrotów bieżących	mld EUR	-6515	2523	15287	-770	1 721	4 040	5 185	2 460	3 602	2 746	372
Saldo obrotów towarowych	mld EUR	-6219	1527	12472	5	1 167	1 041	3 513	3 117	4 801	2 713	2 202
Saldo obrotów bieżących do PKB***	%	-1,3	0,5	2,9	-0,3	0,5	1,0	2,0	2,6	2,9	2,7	1,7
Zmiana oficjalnych aktywów rezerwowych	mld EUR	6228	9210	15915	4 474	4 924	-4 814	5 593	6 198	8 938	7 367	-164
Dynamika nominalna:												
Eksport (EUR, cb)	% r/r	7,4	7,3	1,3	7,1	5,9	2,9	-14,7	5,3	11,3	11,3	41,6
Import (EUR, cb)	% r/r	10,3	3,6	-3,4	4,1	0,2	1,6	-20,7	-0,2	5,4	8,7	47,7

* dane roczne dotyczą pełnej zbiorowości, dane kwartalne - niepełnej zbiorowości (powyżej 9 osób); dynamiki kwartalne dla budownictwa zostały policzone na podstawie danych miesięcznych konsumpcyjnych ogółem

*** relacja w % PKB w ujęciu płynnego roku

TAB. 2. PODSTAWOWE DANE Z ZAKRESU FINANSÓW PUBLICZNYCH (wg. ESA 2010)

SEKTOR INSTYTUCJI RZĄDOWYCH I SAMORZĄDOWYCH													
		III kw. 2018	IV kw. 2018	I kw. 2019	II kw. 2019	III kw. 2019	IV kw. 2019	I kw. 2020	II kw. 2020	III kw. 2020	IV kw. 2020	I kw. 2021	II kw. 2021
Dochody	mld zł	216,8	247,4	223,5	227,5	236,9	253,0	216,6	235,7	249,3	264,7	249,1	270,3
Podatkowe	mld zł	118,5	133,4	115,7	121,6	127,0	133,6	104,1	123,0	137,4	146,6	129,4	146,7
Składki na ubezpieczenia społeczne	mld zł	73,7	75,8	80,5	82,3	80,3	81,8	87,2	83,4	83,0	85,5	90,8	91,7
Pozostałe	mld zł	24,7	38,2	27,3	23,6	29,6	37,6	25,3	29,2	29,0	32,6	28,9	31,9
Wydatki	mld zł	217,9	260,1	208,7	230,4	236,4	282,4	229,3	327,0	267,9	308,1	253,2	271,8
Wynagrodzenia (łącznie ze składkami)	mld zł	51,0	64,6	52,9	54,5	55,9	73,0	56,6	59,3	60,8	78,4	60,5	62,7
Zużycie pośrednie	mld zł	28,7	38,9	27,7	30,6	32,1	39,9	29,0	30,6	32,3	44,0	29,5	35,2
Świadczenia socjalne	mld zł	90,0	88,5	91,0	103,3	101,6	99,0	105,7	115,0	106,9	107,6	113,5	119,4
Odsetki	mld zł	7,8	7,3	7,6	7,5	7,6	8,8	7,3	8,0	7,3	7,9	6,8	7,6
Inwestycje	mld zł	27,2	41,1	11,9	20,5	24,9	40,9	13,2	23,4	25,0	42,7	12,9	20,8
Pozostałe	mld zł	13,3	19,6	17,7	14,1	14,4	20,8	17,6	90,7	35,6	27,5	30,0	26,1
Wynik	mld zł	-1,1	-12,7	14,8	-2,9	0,5	-29,3	-12,8	-91,3	-18,5	-43,5	-4,1	-1,5
Spójzycie	mld zł	90,4	114,2	92,5	96,9	100,1	123,6	99,0	103,0	107,1	137,6	104,2	111,9
Zakupy netto	mld zł	27,1	36,6	26,6	29,2	30,8	36,8	28,7	29,9	32,4	45,1	29,7	35,1
SEKTOR INSTYTUCJI RZĄDOWYCH I SAMORZĄDOWYCH													
		III kw. 2018	IV kw. 2018	I kw. 2019	II kw. 2019	III kw. 2019	IV kw. 2019	I kw. 2020	II kw. 2020	III kw. 2020	IV kw. 2020	I kw. 2021	II kw. 2021
Dochody	r/τ	8,9	12,7	8,8	10,3	9,3	2,3	-3,1	3,6	5,2	4,6	15,0	14,7
Podatkowe	r/τ	10,5	12,1	8,4	15,7	7,2	0,2	-10,0	1,2	8,2	9,7	24,3	19,3
Składki na ubezpieczenia społeczne	r/τ	8,1	8,3	8,2	9,8	8,9	7,9	8,4	1,4	3,4	4,5	4,1	9,8
Pozostałe	r/τ	3,7	25,3	12,1	-9,8	20,0	-1,5	-7,6	23,4	-2,3	-13,3	14,4	9,2
Wydatki	r/τ	7,0	9,1	6,7	11,0	8,5	8,6	9,9	41,9	13,3	9,1	10,4	-16,9
Wynagrodzenia (łącznie ze składkami)	r/τ	6,8	7,1	9,0	6,7	9,6	13,0	7,0	8,9	8,9	7,4	7,0	5,7
Zużycie pośrednie	r/τ	11,6	5,7	12,1	9,9	11,6	2,4	4,7	0,0	0,9	10,4	1,7	15,0
Świadczenia socjalne	r/τ	7,4	1,3	4,7	16,5	12,8	11,9	16,1	11,3	5,2	8,6	7,4	3,9
Odsetki	r/τ	-1,1	-5,8	-1,2	-4,0	-2,5	19,7	-4,7	7,3	-4,1	-9,6	-6,0	-5,2
Inwestycje	r/τ	33,3	34,3	6,1	6,6	-8,4	-0,6	11,5	14,1	0,3	4,6	-2,1	-11,3
Pozostałe	r/τ	-26,6	26,8	6,3	8,7	8,7	5,9	-0,4	544,1	147,0	32,1	70,0	-71,2
Spójzycie	r/τ	8,0	7,5	11,7	9,0	10,8	8,3	7,0	6,3	7,0	11,3	5,3	8,6
Zakupy netto	r/τ	10,2	6,6	16,9	12,4	13,8	0,7	7,9	2,5	5,3	22,4	3,6	17,6
SEKTOR INSTYTUCJI RZĄDOWYCH I SAMORZĄDOWYCH													
		III kw. 2018	IV kw. 2018	I kw. 2019	II kw. 2019	III kw. 2019	IV kw. 2019	I kw. 2020	II kw. 2020	III kw. 2020	IV kw. 2020	I kw. 2021	II kw. 2021
Dochody	% PKB	41,2	41,4	42,4	41,0	41,6	39,5	38,7	44,5	42,7	40,5	42,4	43,8
Podatkowe	% PKB	22,5	22,3	21,9	21,9	22,3	20,9	18,6	23,2	23,5	22,4	22,0	23,8
Składki na ubezpieczenia społeczne	% PKB	14,0	12,7	15,2	14,8	14,1	12,8	15,6	15,8	14,2	13,1	15,5	14,9
Pozostałe	% PKB	4,7	6,4	5,2	4,3	5,2	5,9	4,5	5,5	5,0	5,0	4,9	5,2
Wydatki	% PKB	41,4	43,5	39,6	41,5	41,5	44,1	41,0	61,7	45,8	47,2	43,1	44,1
Wynagrodzenia (łącznie ze składkami)	% PKB	9,7	10,8	10,0	9,8	9,8	11,4	10,1	11,2	10,4	12,0	10,3	10,2
Zużycie pośrednie	% PKB	5,5	6,5	5,2	5,5	5,6	6,2	5,2	5,8	5,5	6,7	5,0	5,7
Świadczenia socjalne	% PKB	17,1	14,8	17,2	18,6	17,8	15,5	18,9	21,7	18,3	16,5	19,3	19,4
Odsetki	% PKB	1,5	1,2	1,4	1,3	1,3	1,4	1,3	1,5	1,2	1,2	1,2	1,2
Inwestycje	% PKB	5,2	6,9	2,2	3,7	4,4	6,4	2,4	4,4	4,3	6,5	2,2	3,4
Pozostałe	%PKB	2,5	3,3	3,4	2,5	2,5	3,2	3,2	17,1	6,1	4,2	5,1	4,2
Wynik	%PKB	-0,2	-2,1	2,8	-0,5	0,1	-4,6	-2,3	-17,2	-3,2	-6,7	-0,7	-0,2
Spójzycie	%PKB	17,2	19,1	17,5	17,5	17,6	19,3	17,7	19,5	18,3	21,1	17,7	18,1
Zakupy netto	%PKB	2,3	2,2	2,5	2,4	2,4	2,2	2,5	2,6	2,4	2,2	2,4	2,3
SEKTOR INSTYTUCJI RZĄDOWYCH I SAMORZĄDOWYCH													
		III kw. 2018	IV kw. 2018	I kw. 2019	II kw. 2019	III kw. 2019	IV kw. 2019	I kw. 2020	II kw. 2020	III kw. 2020	IV kw. 2020	I kw. 2021	II kw. 2021
Dochody	%	100,0	100,0	100,0	100,0	100,0	100,0	100,0	100,0	100,0	100,0	100,0	100,0
Podatkowe	%	54,6	53,9	51,8	53,4	53,6	52,8	48,1	52,2	55,1	52,4	52,0	54,3
Składki na ubezpieczenia społeczne	%	34,0	30,7	36,0	36,2	33,9	32,3	40,3	35,4	33,3	32,3	36,4	33,9
Pozostałe	%	11,4	15,4	12,2	10,4	12,5	14,9	11,7	12,4	11,6	12,3	11,6	11,8
Wydatki	%	100,0	100,0	100,0	100,0	100,0	100,0	100,0	100,0	100,0	100,0	100,0	100,0
Wynagrodzenia (łącznie ze składkami)	%	23,4	24,9	25,3	23,7	23,6	25,9	24,7	18,1	22,7	25,4	23,9	23,1
Zużycie pośrednie	%	13,2	15,0	13,2	13,3	13,6	14,1	12,6	9,4	12,1	14,3	11,6	12,9
Świadczenia socjalne	%	41,3	34,0	43,6	44,8	43,0	35,1	46,1	35,2	39,9	34,9	44,8	43,9
Odsetki	%	3,6	2,8	3,6	3,2	3,2	3,1	3,2	2,5	2,7	2,6	2,7	2,8
Inwestycje	%	12,5	15,8	5,7	8,9	10,5	14,5	5,8	7,2	9,3	13,9	5,1	7,7
Pozostałe	%	6,1	7,5	8,5	6,1	6,1	7,4	7,7	27,7	13,3	8,9	11,8	9,6

Zródło: Eurostat, obliczenia własne.

TAB. 3. PODSTAWOWE DANE Z ZAKRESU FINANSÓW PUBLICZNYCH (wg. ESA 2010)

		SEKTOR INSTYTUCJI RZĄDOWYCH I SAMORZĄDOWYCH											
		III kw. 2018	IV kw. 2018	I kw. 2019	II kw. 2019	III kw. 2019	IV kw. 2019	I kw. 2020	II kw. 2020	III kw. 2020	IV kw. 2020	I kw. 2021	II kw. 2021
Dochody	SA mld zł	218,6	230,3	231,2	233,1	236,0	238,1	228,9	240,6	247,2	252,0	261,1	274,1
Wydutki	SA mld zł	223,8	226,0	228,7	241,3	243,7	245,1	251,8	338,2	276,6	266,4	276,8	282,1
Wynik	SA mld zł	-5,3	4,3	2,5	-8,2	-7,7	-7,0	-22,9	-97,6	-29,5	-14,5	-15,7	-8,0
Spżycie	SA mld zł	94,8	97,1	100,3	102,0	104,2	104,9	107,9	109,1	111,6	114,6	115,3	118,3
		0,0	0,0	0,0	0,0	0,0	0,0	0,0	0,0	0,0	0,0	0,0	0,0
Dochody	SA kw./kw	9,7	11,7	9,9	8,8	8,0	3,4	-1,0	3,2	4,7	5,8	14,0	13,9
Wydutki	SA kw./kw	8,3	6,5	6,7	11,3	8,9	8,4	10,1	40,2	13,5	8,7	9,9	-16,6
Wynik	SA kw./kw	-28,5	-171,6	-162,1	217,6	45,2	-262,0	-1 017,1	1 090,5	284,3	107,1	-31,3	-91,8
Spżycie	SA kw./kw	2,8	4,2	2,0	0,2	-0,2	-3,8	-6,3	8,5	1,7	3,0	9,0	-1,6
Zródło: Eurostat, obliczenia własne.													
		SEKTOR INSTYTUCJI RZĄDOWYCH I SAMORZĄDOWYCH											
		III kw. 2018	IV kw. 2018	I kw. 2019	II kw. 2019	III kw. 2019	IV kw. 2019	I kw. 2020	II kw. 2020	III kw. 2020	IV kw. 2020	I kw. 2021	II kw. 2021
Dochody (rok plynny)	mld zł	848,1	876,0	894,0	915,3	935,4	941,0	934,1	942,2	954,6	966,3	998,8	1 033,4
Wydutki (rok plynny)	mld zł	859,5	881,2	894,3	917,2	935,7	957,9	978,5	1 075,1	1 106,6	1 132,4	1 156,2	1 101,1
Wynik (rok plynny)	mld zł	-11,4	-5,2	-0,3	-1,9	-0,3	-16,9	-44,5	-132,9	-152,0	-166,1	-157,5	-67,7
		0,0	0,0	0,0	0,0	0,0	0,0	0,0	0,0	0,0	0,0	0,0	0,0
Dochody (rok plynny)	kw./kw	2,1	3,3	2,1	2,4	2,2	0,6	-0,7	0,9	1,3	1,2	3,4	3,5
Wydutki (rok plynny)	kw./kw	1,7	2,5	1,5	2,6	2,0	2,4	2,2	9,9	2,9	2,3	2,1	-4,8
Wynik (rok plynny)	kw./kw	-22,5	-54,3	-94,4	566,0	-85,0	5 725,9	163,2	198,8	14,4	9,3	-5,2	-57,0
		0,0	0,0	0,0	0,0	0,0	0,0	0,0	0,0	0,0	0,0	0,0	0,0
Dochody (rok plynny)	% PKB	40,7	41,3	41,4	41,5	41,6	41,0	40,2	41,0	41,3	41,5	42,4	42,3
Wydutki (rok plynny)	% PKB	41,2	41,5	41,4	41,6	41,6	41,8	42,1	46,8	47,8	48,7	49,1	45,1
Wynik (rok plynny)	% PKB	-0,5	-0,2	0,0	-0,1	0,0	-0,7	-1,9	-5,8	-6,6	-7,1	-6,7	-2,8
Zródło: Eurostat, obliczenia własne.													

TAB. 4. PODSTAWOWE DANE Z ZAKRESU FINANSÓW PUBLICZNYCH (wg. ESA 2010)

SEKTOR INSTYTUCJI RZĄDOWYCH I SAMORZĄDOWYCH													
		2009	2010	2011	2012	2013	2014	2015	2016	2017	2018	2019	2020
Dochody	mld zł	518,1	556,2	612,3	638,9	638,1	667,3	703,9	721,6	791,6	876,0	941,0	966,3
Podatkowe	mld zł	276,3	295,2	321,8	325,0	323,1	338,1	357,4	382,0	420,1	463,7	497,9	511,1
Składki na ubezpieczenia społeczne	mld zł	166,4	171,3	190,5	212,2	221,2	227,2	243,2	256,5	275,6	298,8	324,9	339,1
Pozostałe	mld zł	75,5	89,7	100,0	101,7	93,8	101,9	103,3	83,1	95,9	113,5	118,2	116,0
Wydutki	mld zł	617,6	663,3	690,1	700,4	707,7	729,7	750,6	766,0	821,2	881,2	957,9	1132,4
Wynagrodzenia (łącznie ze składkami)	mld zł	150,6	161,0	167,2	170,4	174,3	181,4	187,0	193,4	203,1	215,2	236,3	255,2
Zużycie pośrednie	mld zł	81,9	90,5	88,9	92,7	93,8	98,3	102,3	103,4	110,1	120,2	130,1	135,9
Świadczenia socjalne	mld zł	226,8	239,4	245,2	258,5	272,0	280,4	291,9	319,5	337,5	354,0	394,9	435,1
Odsetki	mld zł	33,6	36,0	39,8	43,5	41,6	33,6	31,7	31,8	31,2	30,6	31,4	30,5
Inwestycje	mld zł	68,3	81,9	94,0	79,0	70,1	80,1	81,6	61,2	75,3	98,7	98,2	104,4
Pozostałe	mld zł	56,3	54,5	55,0	56,4	55,8	55,9	56,2	56,8	64,0	62,5	67,0	171,4
Wynik	mld zł	-99,5	-107,1	-77,8	-61,5	-69,6	-62,4	-46,8	-44,5	-29,6	-5,2	-16,9	-166,1
Spójzycie	mld zł	257,3	277,4	284,0	293,5	301,8	313,4	325,4	333,9	351,9	376,3	413,2	446,7
Zakupy netto	mld zł	75,2	82,2	80,9	85,1	88,2	90,3	95,9	96,4	103,5	112,3	123,4	136,1
SEKTOR INSTYTUCJI RZĄDOWYCH I SAMORZĄDOWYCH													
		2009	2010	2011	2012	2013	2014	2015	2016	2017	2018	2019	2020
Dochody	r/τ	-0,7	7,4	10,1	4,3	-0,1	4,6	5,5	2,5	9,7	10,7	7,4	2,7
Podatkowe	r/τ	-6,1	6,9	9,0	1,0	-0,6	4,7	5,7	6,9	10,0	10,4	7,4	2,6
Składki na ubezpieczenia społeczne	r/τ	5,8	3,0	11,2	11,4	4,3	2,7	7,0	5,5	7,4	8,4	8,7	4,4
Pozostałe	r/τ	7,6	18,9	11,5	1,7	-7,8	8,7	1,3	-19,6	15,5	18,3	4,2	-1,9
Wydutki	r/τ	8,8	7,4	4,0	1,5	1,0	3,1	2,9	2,1	7,2	7,3	8,7	18,2
Wynagrodzenia (łącznie ze składkami)	r/τ	8,2	6,9	3,8	1,9	2,3	4,0	3,1	3,4	5,0	5,9	9,8	8,0
Zużycie pośrednie	r/τ	1,0	10,4	-1,7	4,2	1,3	4,7	4,1	1,0	6,5	9,1	8,3	4,4
Świadczenia socjalne	r/τ	10,5	5,6	2,4	5,5	5,2	3,1	4,1	9,5	5,6	4,9	11,5	10,2
Odsetki	r/τ	23,7	7,1	10,4	9,3	-4,2	-19,2	-5,9	0,4	-2,0	-1,9	2,8	-3,1
Inwestycje	r/τ	12,6	20,0	14,8	-16,0	-11,2	14,2	1,8	-25,0	23,1	31,1	-0,6	6,3
Pozostałe	r/τ	3,3	-3,3	1,0	2,5	-1,0	0,2	0,5	1,0	12,8	-2,4	7,2	155,8
Spójzycie	r/τ	7,2	7,8	2,4	3,4	2,8	3,9	3,8	2,6	5,4	6,9	9,8	8,1
Zakupy netto	r/τ	4,8	9,3	-1,5	5,2	3,6	2,4	6,2	0,5	7,3	8,5	9,9	10,3
SEKTOR INSTYTUCJI RZĄDOWYCH I SAMORZĄDOWYCH													
		2009	2010	2011	2012	2013	2014	2015	2016	2017	2018	2019	2020
Dochody	% PKB	37,8	38,4	39,1	39,4	38,8	39,0	39,1	38,7	39,8	41,3	41,0	41,5
Podatkowe	% PKB	20,1	20,4	20,6	20,0	19,6	19,8	19,8	20,5	21,1	21,9	21,7	22,0
Składki na ubezpieczenia społeczne	% PKB	12,1	11,8	12,2	13,1	13,4	13,3	13,5	13,8	13,9	14,1	14,2	14,6
Pozostałe	% PKB	5,5	6,2	6,4	6,3	5,7	6,0	5,7	4,5	4,8	5,3	5,2	5,0
Wydutki	% PKB	45,0	45,8	44,1	43,1	43,0	42,6	41,7	41,1	41,3	41,5	41,8	48,7
Wynagrodzenia (łącznie ze składkami)	% PKB	11,0	11,1	10,7	10,5	10,6	10,6	10,4	10,4	10,2	10,1	10,3	11,0
Zużycie pośrednie	% PKB	6,0	6,3	5,7	5,7	5,7	5,7	5,7	5,5	5,7	5,7	5,7	5,8
Świadczenia socjalne	% PKB	16,5	16,5	15,7	15,9	16,5	16,4	16,2	17,1	17,0	16,7	17,2	18,7
Odsetki	% PKB	2,5	2,5	2,5	2,7	2,5	2,0	1,8	1,7	1,6	1,4	1,4	1,3
Inwestycje	% PKB	5,0	5,7	6,0	4,9	4,3	4,7	4,5	3,3	3,8	4,7	4,3	4,5
Pozostałe	%PKB	4,1	3,8	3,5	3,5	3,4	3,3	3,1	3,0	3,2	2,9	2,9	7,4
Wynik	%PKB	-7,3	-7,4	-5,0	-3,8	-4,2	-3,6	-2,6	-2,4	-1,5	-0,2	-0,7	-7,1
Spójzycie	%PKB	18,8	19,2	18,1	18,1	18,3	18,3	18,1	17,9	17,7	17,7	18,0	19,2
Zakupy netto	%PKB	16,5	16,5	15,7	15,9	16,5	16,4	16,2	17,1	17,0	16,7	17,2	18,7
SEKTOR INSTYTUCJI RZĄDOWYCH I SAMORZĄDOWYCH													
		2009	2010	2011	2012	2013	2014	2015	2016	2017	2018	2019	2020
Dochody	%	100,0	100,0	100,0	100,0	100,0	100,0	100,0	100,0	100,0	100,0	100,0	100,0
Podatkowe	%	53,3	53,1	52,6	50,9	50,6	50,7	50,8	52,9	53,1	52,9	52,9	52,9
Składki na ubezpieczenia społeczne	%	32,1	30,8	31,1	33,2	34,7	34,0	34,5	35,6	34,8	34,1	34,5	35,1
Pozostałe	%	14,6	16,1	16,3	15,9	14,7	15,3	14,7	11,5	12,1	13,0	12,6	12,0
Wydutki	%	100,0	100,0	100,0	100,0	100,0	100,0	100,0	100,0	100,0	100,0	100,0	100,0
Wynagrodzenia (łącznie ze składkami)	%	24,4	24,3	24,2	24,3	24,6	24,9	24,9	25,2	24,7	24,4	24,7	22,5
Zużycie pośrednie	%	13,3	13,6	12,9	13,2	13,3	13,5	13,6	13,5	13,4	13,6	13,6	12,0
Świadczenia socjalne	%	36,7	36,1	35,5	36,9	38,4	38,4	38,9	41,7	41,1	40,2	41,2	38,4
Odsetki	%	5,4	5,4	5,8	6,2	5,9	4,6	4,2	4,2	3,8	3,5	3,3	2,7
Inwestycje	%	11,1	12,4	13,6	11,3	9,9	11,0	10,9	8,0	9,2	11,2	10,2	9,2
Pozostałe	%	9,1	8,2	8,0	8,0	7,9	7,7	7,5	7,4	7,8	7,1	7,0	15,1

Zródło: Eurostat, obliczenia własne.

TAB. 5. PODSTAWOWE DANE Z ZAKRESU FINANSÓW PUBLICZNYCH (wg. ESA 2010)

		SEKTOR INSTYTUCJI RZĄDOWYCH I SAMORZĄDOWYCH											
		2009	2010	2011	2012	2013	2014	2015	2016	2017	2018	2019	
Wydatki wg. COFOG	mld zł	617,6	663,3	690,1	700,4	707,7	729,7	750,6	766,0	821,2	881,2	956,9	
1. Działalność ogólnopaństwowa	mld zł	76,2	81,5	87,4	93,5	94,8	86,8	88,2	87,1	87,9	92,7	96,9	
2. Obrona narodowa	mld zł	20,8	23,7	24,7	23,9	27,5	25,3	27,9	29,4	33,7	34,7	37,2	
3. Bezpieczeństwo i porządek publiczny	mld zł	32,7	34,9	35,8	36,7	37,0	38,4	39,9	40,6	42,4	44,7	47,9	
4. Sprawy gospodarcze	mld zł	83,2	93,1	96,7	87,2	77,4	91,0	88,8	81,9	96,8	106,6	110,8	
5. Ochrona środowiska	mld zł	9,6	10,7	10,8	9,6	10,3	10,6	10,8	7,8	7,7	10,4	12,0	
6. Gospodarka mieszkaniowa i komunalna	mld zł	12,9	11,3	13,1	13,1	12,3	12,3	12,7	11,2	11,1	12,6	12,4	
7. Ochrona zdrowia	mld zł	68,6	71,9	73,2	75,1	76,8	79,8	84,1	86,2	93,2	101,9	111,9	
8. Organizacja wypoczynku, kultura i religia	mld zł	18,1	20,2	20,3	19,7	18,8	20,9	20,3	19,8	24,0	28,3	30,4	
9. Edukacja	mld zł	74,2	80,1	84,9	87,4	87,3	90,4	95,0	92,5	97,5	106,0	114,9	
10. Ochrona socjalna	mld zł	221,1	235,9	243,0	254,2	265,5	274,0	282,9	309,7	326,9	343,4	382,5	
		SEKTOR INSTYTUCJI RZĄDOWYCH I SAMORZĄDOWYCH											
		2009	2010	2011	2012	2013	2014	2015	2016	2017	2018	2019	
Wydatki wg. COFOG	% PKB	45,0	45,8	44,1	43,1	43,0	42,6	41,7	41,1	41,3	41,5	41,8	
1. Działalność ogólnopaństwowa	% PKB	5,6	5,6	5,6	5,8	5,8	5,1	4,9	4,7	4,4	4,4	4,2	
2. Obrona narodowa	% PKB	1,5	1,6	1,6	1,5	1,7	1,5	1,6	1,6	1,7	1,6	1,6	
3. Bezpieczeństwo i porządek publiczny	% PKB	2,4	2,4	2,3	2,3	2,2	2,2	2,2	2,2	2,1	2,1	2,1	
4. Sprawy gospodarcze	% PKB	6,1	6,4	6,2	5,4	4,7	5,3	4,9	4,4	4,9	5,0	4,8	
5. Ochrona środowiska	% PKB	0,7	0,7	0,7	0,6	0,6	0,6	0,6	0,4	0,4	0,5	0,5	
6. Gospodarka mieszkaniowa i komunalna	% PKB	0,9	0,8	0,8	0,8	0,7	0,7	0,7	0,6	0,6	0,6	0,5	
7. Ochrona zdrowia	% PKB	5,0	5,0	4,7	4,6	4,7	4,7	4,7	4,6	4,7	4,8	4,9	
8. Organizacja wypoczynku, kultura i religia	% PKB	1,3	1,4	1,3	1,2	1,1	1,2	1,1	1,1	1,2	1,3	1,3	
9. Edukacja	% PKB	5,4	5,5	5,4	5,4	5,3	5,3	5,3	5,0	4,9	5,0	5,0	
10. Ochrona socjalna	% PKB	16,1	16,3	15,5	15,7	16,1	16,0	15,7	16,6	16,4	16,2	16,7	
		SEKTOR INSTYTUCJI RZĄDOWYCH I SAMORZĄDOWYCH											
		2009	2010	2011	2012	2013	2014	2015	2016	2017	2018	2019	
Wydatki wg. COFOG	r/r	8,8	7,4	4,0	1,5	1,0	3,1	2,9	2,1	7,2	7,3	8,6	
1. Działalność ogólnopaństwowa	r/r	11,5	7,0	7,3	6,9	1,4	-8,4	1,7	-1,3	0,9	5,4	4,6	
2. Obrona narodowa	r/r	-15,5	13,6	4,5	-3,2	14,7	-7,8	10,4	5,2	14,7	2,8	7,3	
3. Bezpieczeństwo i porządek publiczny	r/r	8,3	6,5	2,7	2,5	0,8	3,9	3,7	1,8	4,5	5,4	7,2	
4. Sprawy gospodarcze	r/r	13,6	11,9	3,8	-9,8	-11,2	17,5	-2,4	-7,8	18,2	10,1	4,0	
5. Ochrona środowiska	r/r	14,5	10,7	1,2	-11,3	7,9	2,9	1,8	-28,1	-0,6	34,6	15,3	
6. Gospodarka mieszkaniowa i komunalna	r/r	24,4	-12,5	16,2	-0,3	-6,5	0,6	3,3	-12,3	-0,4	12,8	-1,0	
7. Ochrona zdrowia	r/r	7,6	4,7	1,8	2,6	2,3	3,9	5,4	2,5	8,1	9,4	9,8	
8. Organizacja wypoczynku, kultura i religia	r/r	6,8	11,9	0,6	-3,4	-4,3	11,2	-3,1	-2,5	21,3	18,2	7,3	
9. Edukacja	r/r	2,5	7,9	6,0	2,9	-0,1	3,5	5,1	-2,7	5,4	8,8	8,4	
10. Ochrona socjalna	r/r	10,9	6,7	3,0	4,6	4,5	3,2	3,2	9,5	5,6	5,0	11,4	
		SEKTOR INSTYTUCJI RZĄDOWYCH I SAMORZĄDOWYCH											
		2009	2010	2011	2012	2013	2014	2015	2016	2017	2018	2019	
Wydatki wg. COFOG	%	100,0	100,0	100,0	100,0	100,0	100,0	100,0	100,0	100,0	100,0	100,0	
1. Działalność ogólnopaństwowa	%	12,3	12,3	12,7	13,4	13,4	11,9	11,8	11,4	10,7	10,5	10,1	
2. Obrona narodowa	%	3,4	3,6	3,6	3,4	3,9	3,5	3,7	3,8	4,1	3,9	3,9	
3. Bezpieczeństwo i porządek publiczny	%	5,3	5,3	5,2	5,2	5,2	5,3	5,3	5,3	5,2	5,1	5,0	
4. Sprawy gospodarcze	%	13,5	14,0	14,0	12,4	10,9	12,5	11,8	10,7	11,8	12,1	11,6	
5. Ochrona środowiska	%	1,6	1,6	1,6	1,4	1,5	1,5	1,4	1,0	0,9	1,2	1,3	
6. Gospodarka mieszkaniowa i komunalna	%	2,1	1,7	1,9	1,9	1,7	1,7	1,7	1,5	1,4	1,4	1,3	
7. Ochrona zdrowia	%	11,1	10,8	10,6	10,7	10,9	10,9	11,2	11,3	11,3	11,6	11,7	
8. Organizacja wypoczynku, kultura i religia	%	2,9	3,1	2,9	2,8	2,7	2,9	2,7	2,6	2,9	3,2	3,2	
9. Edukacja	%	12,0	12,1	12,3	12,5	12,3	12,4	12,7	12,1	11,9	12,0	12,0	
10. Ochrona socjalna	%	35,8	35,6	35,2	36,3	37,5	37,6	37,7	40,4	39,8	39,0	40,0	

Źródło: Eurostat, obliczenia własne.

TAB. 6. PODSTAWOWE DANE Z ZAKRESU FINANSÓW PUBLICZNYCH (wg. sprawozdawczości krajowej)

BUDŻET PAŃSTWA													
	jedn.	III kw. 2018	IV kw. 2018	I kw. 2019	II kw. 2019	III kw. 2019	IV kw. 2019	I kw. 2020	II kw. 2020	III kw. 2020	IV kw. 2020	I kw. 2021	II kw. 2021
Dochody	mln zł	90 854	107 186	90 286	101 891	103 851	104 507	96 198	101 196	107 118	115 284	101 061	132 910
Podatkowe	mln zł	83 357	98 191	83 834	93 427	93 007	97 023	86 495	79 053	99 299	105 414	92 106	108 991
Niepodatkowe	mln zł	7 146	8 098	6 423	8 067	10 402	6 486	9 635	21 644	7 252	8 871	8 868	23 217
Środki z Unii Europejskiej	mln zł	352	898	29	396	441	999	68	498	567	998	86	703
Wydatki	mln zł	97 206	120 776	94 776	102 441	100 597	116 459	105 553	108 960	103 754	186 510	104 475	101 505
Dotacje i subwencje	mln zł	51 164	61 388	52 697	60 218	58 092	62 321	61 935	64 168	60 052	109 614	58 197	58 310
Świadczenia na rzecz osób fizycznych	mln zł	6 787	6 449	6 714	7 693	7 209	6 750	6 278	6 862	6 798	6 475	6 665	7 106
Wydatki bieżące jednostek budżetowych	mln zł	16 187	23 376	17 954	17 802	17 881	24 560	19 696	19 200	19 309	27 233	21 088	19 911
Wydatki majątkowe	mln zł	4 220	18 533	1 758	2 492	3 069	11 291	2 824	3 106	4 069	23 396	2 010	2 626
Wydatki na obsługę długu Skarbu Państwa	mln zł	12 780	3 045	6 127	8 122	7 566	5 521	5 823	7 289	7 665	8 524	5 450	5 348
Środki własne Unii Europejskiej	mln zł	4 657	5 891	7 957	4 564	5 374	3 825	7 023	6 239	3 875	7 691	9 221	6 226
Współfinansowanie projektów z udziałem środków UE	mln zł	1 412	2 094	1 568	1 550	1 406	2 189	1 974	2 096	1 986	3 577	1 845	1 978
Wynik	mln zł	-6 352	-13 590	-4 490	-551	3 254	-11 951	-9 354	-7 764	3 364	-71 226	-3 414	31 406
BUDŻET PAŃSTWA													
	jedn.	I - III kw. 2018	I - IV kw. 2018	I kw. 2019	I - II kw. 2019	I - III kw. 2019	I - IV kw. 2019	I kw. 2020	I - II kw. 2020	I - III kw. 2020	I - IV kw. 2020	I kw. 2021	I - II kw. 2021
Dochody	mln zł	272 862	380 048	90 286	192 177	296 028	400 535	96 198	197 394	304 512	419 796	101 061	233 971
Podatkowe	mln zł	251 163	349 354	83 834	177 261	270 268	367 291	86 495	165 548	264 847	370 262	92 106	201 096
Niepodatkowe	mln zł	20 790	28 888	6 423	14 491	24 893	31 379	9 635	31 279	38 531	47 402	8 868	32 085
Środki z Unii Europejskiej	mln zł	909	1 806	29	425	867	1 866	68	567	1 134	2 132	86	789
Wydatki	mln zł	269 678	390 454	94 776	197 218	297 814	414 273	105 553	214 512	318 266	504 776	104 475	205 980
Dotacje i subwencje	mln zł	149 899	211 287	52 697	112 915	171 008	233 329	61 935	126 103	186 155	295 768	58 197	116 507
Świadczenia na rzecz osób fizycznych	mln zł	19 362	25 811	6 714	14 406	21 615	28 365	6 278	13 140	19 938	26 413	6 665	13 771
Wydatki bieżące jednostek budżetowych	mln zł	48 689	72 065	17 954	35 756	53 637	78 197	19 696	38 896	58 205	85 438	21 088	40 999
Wydatki majątkowe	mln zł	7 961	26 494	1 758	4 251	7 319	18 610	2 824	5 930	9 999	33 396	2 010	4 635
Wydatki na obsługę długu Skarbu Państwa	mln zł	26 441	29 486	6 127	14 249	21 815	27 336	5 823	13 111	20 776	29 300	5 450	10 798
Środki własne Unii Europejskiej	mln zł	12 770	18 661	7 957	12 521	17 895	21 720	7 023	13 262	17 137	24 828	9 221	15 447
Współfinansowanie projektów z udziałem środków UE	mln zł	4 556	6 650	1 568	3 119	4 525	6 714	1 974	4 071	6 057	9 634	1 845	3 823
Wynik	mln zł	3 184	-10 406	-4 490	-5 040	-1 786	-13 738	-9 354	-17 118	-13 755	-84 980	-3 414	27 991

Źródło: MF Sprawozdanie operatywne (miesięczne) z wykonania budżetu państwa, obliczenia własne.

TAB. 7. PODSTAWOWE DANE Z ZAKRESU FINANSÓW PUBLICZNYCH (wg. sprawozdawczości krajowej)

BUDŻET PAŃSTWA													
	jedn.	III kw. 2018	IV kw. 2018	I kw. 2019	II kw. 2019	III kw. 2019	IV kw. 2019	I kw. 2020	II kw. 2020	III kw. 2020	IV kw. 2020	I kw. 2021	II kw. 2021
Dochody	r/r	6,2	21,6	2,1	8,9	14,3	-2,5	6,5	-0,7	3,1	10,3	5,1	31,3
Podatkowe	r/r	6,3	20,8	1,2	10,0	11,6	-1,2	3,2	-15,4	6,8	8,6	6,5	37,9
Niepodatkowe	r/r	4,6	32,3	15,3	-0,1	45,6	-19,9	50,0	168,3	-30,3	36,8	-8,0	7,3
Środki z Unii Europejskiej	r/r	21,8	15,4	-25,3	-23,5	25,6	11,2	136,2	25,7	28,5	0,0	26,3	41,1
Wydutki	r/r	10,9	3,0	11,1	17,6	3,5	-3,6	11,4	6,4	3,1	60,2	-1,0	-6,8
Dotacje i subwencje	r/r	5,7	12,7	5,1	23,9	13,5	1,5	17,5	6,6	3,4	75,9	-6,0	-9,1
Świadczenia na rzecz osób fizycznych	r/r	4,3	-1,2	6,7	22,4	6,2	4,7	-6,5	-10,8	-5,7	-4,1	6,2	3,6
Wydutki bieżące jednostek budżetowych	r/r	3,3	3,3	7,6	12,5	10,5	5,1	9,7	7,9	8,0	10,9	7,1	3,7
Wydutki majątkowe	r/r	35,0	-0,4	68,2	-7,5	-27,3	-39,1	60,6	24,6	32,6	107,2	-28,8	-15,5
Wydutki na obsługę długu Skarbu Państwa	r/r	40,8	-66,4	19,4	-4,8	-40,8	81,3	-5,0	-10,3	1,3	54,4	-6,4	-26,6
Środki własne Unii Europejskiej	r/r	18,9	32,3	80,5	23,2	15,4	-35,1	-11,7	36,7	-27,9	101,1	31,3	-0,2
Współfinansowanie projektów z udziałem środków UE	r/r	53,3	37,1	-4,0	2,7	-0,4	4,6	25,9	35,2	41,3	63,4	-6,5	-5,7
Wynik	r/r	204,6	-53,3	-243,6	-108,6	-151,2	-12,1	108,3	1 310,0	3,4	496,0	-63,5	-504,5
BUDŻET PAŃSTWA													
	jedn.	I - III kw. 2018	I - IV kw. 2018	I kw. 2019	I - II kw. 2019	I - III kw. 2019	I - IV kw. 2019	I kw. 2020	I - II kw. 2020	I - III kw. 2020	I - IV kw. 2020	I kw. 2021	I - II kw. 2021
Dochody	r/r	4,0	8,5	2,1	5,6	8,5	5,4	6,5	2,7	2,9	4,8	5,1	18,5
Podatkowe	r/r	7,3	10,8	1,2	5,6	7,6	5,1	3,2	-6,6	-2,0	0,8	6,5	21,5
Niepodatkowe	r/r	-24,5	-14,2	15,3	6,2	19,7	8,6	50,0	115,9	54,8	51,1	-8,0	2,6
Środki z Unii Europejskiej	r/r	28,4	21,6	-25,3	-23,6	-4,6	3,3	136,2	33,2	30,8	14,3	26,3	39,3
Wydutki	r/r	4,3	3,9	11,1	14,3	10,4	6,1	11,4	8,8	6,9	21,8	-1,0	-4,0
Dotacje i subwencje	r/r	-0,8	2,8	5,1	14,4	14,1	10,4	17,5	11,7	8,9	26,8	-6,0	-7,6
Świadczenia na rzecz osób fizycznych	r/r	1,4	0,8	6,7	14,6	11,6	9,9	-6,5	-8,8	-7,8	-6,9	6,2	4,8
Wydutki bieżące jednostek budżetowych	r/r	2,8	3,0	7,6	10,0	10,2	8,5	9,7	8,8	8,5	9,3	7,1	5,4
Wydutki majątkowe	r/r	34,0	7,9	68,2	13,6	-8,1	-29,8	60,6	39,5	36,6	79,4	-28,8	-21,8
Wydutki na obsługę długu Skarbu Państwa	r/r	28,5	-0,5	19,4	4,3	-17,5	-7,3	-5,0	-8,0	-4,8	7,2	-6,4	-17,6
Środki własne Unii Europejskiej	r/r	13,1	18,5	80,5	54,3	40,1	16,4	-11,7	5,9	-4,2	14,3	31,3	16,5
Współfinansowanie projektów z udziałem środków UE	r/r	46,8	43,6	-4,0	-0,8	-0,7	1,0	25,9	30,5	33,9	43,5	-6,5	-6,1
Wynik	r/r	-15,7	-59,0	-243,6	-152,9	-156,1	32,0	108,3	239,6	670,0	518,6	-63,5	-263,5

Źródło: MF Sprawozdanie operatywne (miesięczne) z wykonania budżetu państwa, obliczenia własne.

TAB. 8. PODSTAWOWE DANE Z ZAKRESU FINANSÓW PUBLICZNYCH (wg. sprawozdawczości krajowej)

BUDŻET PAŃSTWA													
	jedn.	III kw. 2018	IV kw. 2018	I kw. 2019	II kw. 2019	III kw. 2019	IV kw. 2019	I kw. 2020	II kw. 2020	III kw. 2020	IV kw. 2020	I kw. 2021	II kw. 2021
Dochody	%	100,0	100,0	100,0	100,0	100,0	100,0	100,0	100,0	100,0	100,0	100,0	100,0
Podatkowe	%	91,7	91,6	92,9	91,7	89,6	92,8	89,9	78,1	92,7	91,4	91,1	82,0
Niepodatkowe	%	7,9	7,6	7,1	7,9	10,0	6,2	10,0	21,4	6,8	7,7	8,8	17,5
Środki z Unii Europejskiej	%	0,4	0,8	0,0	0,4	0,4	1,0	0,1	0,5	0,5	0,9	0,1	0,5
Wydatki	%	100,0	100,0	100,0	100,0	100,0	100,0	100,0	100,0	100,0	100,0	100,0	100,0
Dotacje i subwencje	%	52,6	50,8	55,6	58,8	57,7	53,5	58,7	58,9	57,9	58,8	55,7	57,4
Świadczenia na rzecz osób fizycznych	%	7,0	5,3	7,1	7,5	7,2	5,8	5,9	6,3	6,6	3,5	6,4	7,0
Wydatki bieżące jednostek budżetowych	%	16,7	19,4	18,9	17,4	17,8	21,1	18,7	17,6	18,6	14,6	20,2	19,6
Wydatki majątkowe	%	4,3	15,3	1,9	2,4	3,1	9,7	2,7	2,9	3,9	12,5	1,9	2,6
Wydatki na obsługę długu Skarbu Państwa	%	13,1	2,5	6,5	7,9	7,5	4,7	5,5	6,7	7,4	4,6	5,2	5,3
Środki własne Unii Europejskiej	%	4,8	4,9	8,4	4,5	5,3	3,3	6,7	5,7	3,7	4,1	8,8	6,1
Współfinansowanie projektów z udziałem środków UE	%	1,5	1,7	1,7	1,5	1,4	1,9	1,9	1,9	1,9	1,9	1,8	1,9
BUDŻET PAŃSTWA													
	jedn.	I - III kw. 2018	I - IV kw. 2018	I kw. 2019	I - II kw. 2019	I - III kw. 2019	I - IV kw. 2019	I kw. 2020	I - II kw. 2020	I - III kw. 2020	I - IV kw. 2020	I kw. 2021	I - II kw. 2021
Dochody	%	100,0	100,0	100,0	100,0	100,0	100,0	100,0	100,0	100,0	100,0	100,0	100,0
Podatkowe	%	92,0	91,9	92,9	92,2	91,3	91,7	89,9	83,9	87,0	88,2	91,1	85,9
Niepodatkowe	%	7,6	7,6	7,1	7,5	8,4	7,8	10,0	15,8	12,7	11,3	8,8	13,7
Środki z Unii Europejskiej	%	0,3	0,5	0,0	0,2	0,3	0,5	0,1	0,3	0,4	0,5	0,1	0,3
Wydatki	%	100,0	100,0	100,0	100,0	100,0	100,0	100,0	100,0	100,0	100,0	100,0	100,0
Dotacje i subwencje	%	55,6	54,1	55,6	57,3	57,4	56,3	58,7	58,8	58,5	58,6	55,7	56,6
Świadczenia na rzecz osób fizycznych	%	7,2	6,6	7,1	7,3	7,3	6,8	5,9	6,1	6,3	5,2	6,4	6,7
Wydatki bieżące jednostek budżetowych	%	18,1	18,5	18,9	18,1	18,0	18,9	18,7	18,1	18,3	16,9	20,2	19,9
Wydatki majątkowe	%	3,0	6,8	1,9	2,2	2,5	4,5	2,7	2,8	3,1	6,6	1,9	2,3
Wydatki na obsługę długu Skarbu Państwa	%	9,8	7,6	6,5	7,2	7,3	6,6	5,5	6,1	6,5	5,8	5,2	5,2
Środki własne Unii Europejskiej	%	4,7	4,8	8,4	6,3	6,0	5,2	6,7	6,2	5,4	4,9	8,8	7,5
Współfinansowanie projektów z udziałem środków UE	%	1,7	1,7	1,7	1,6	1,5	1,6	1,9	1,9	1,9	1,9	1,8	1,9

Zródło: MF Sprawozdanie operatywne (miesięczne) z wykonania budżetu państwa, obliczenia własne.

TAB. 9. PODSTAWOWE DANE Z ZAKRESU FINANSÓW PUBLICZNYCH (wg. sprawozdawczości krajowej)

BUDŻET PAŃSTWA													
	jedn.	III kw. 2018	IV kw. 2018	I kw. 2019	II kw. 2019	III kw. 2019	IV kw. 2019	I kw. 2020	II kw. 2020	III kw. 2020	IV kw. 2020	I kw. 2021	II kw. 2021
Dochody	% PKB	17,3	17,9	17,1	18,4	18,2	16,3	17,2	19,1	18,3	17,7	17,2	21,5
Podatkowe	% PKB	15,8	16,4	15,9	16,8	16,3	15,2	15,5	14,9	17,0	16,1	15,7	17,7
Niepodatkowe	% PKB	1,4	1,4	1,2	1,5	1,8	1,0	1,7	4,1	1,2	1,4	1,5	3,8
Środki z Unii Europejskiej	% PKB	0,1	0,2	0,0	0,1	0,1	0,2	0,0	0,1	0,1	0,2	0,0	0,1
Wydatki	% PKB	18,5	20,2	18,0	18,5	17,7	18,2	18,9	20,6	17,8	28,6	17,8	16,5
Dotacje i subwencje	% PKB	9,7	10,3	10,0	10,8	10,2	9,7	11,1	12,1	10,3	16,8	9,9	9,5
Świadczenia na rzecz osób fizycznych	% PKB	1,3	1,1	1,3	1,4	1,3	1,1	1,1	1,3	1,2	1,0	1,1	1,2
Wydatki bieżące jednostek budżetowych	% PKB	3,1	3,9	3,4	3,2	3,1	3,8	3,5	3,6	3,3	4,2	3,6	3,2
Wydatki majątkowe	% PKB	0,8	3,1	0,3	0,4	0,5	1,8	0,5	0,6	0,7	3,6	0,3	0,4
Wydatki na obsługę długu Skarbu Państwa	% PKB	2,4	0,5	1,2	1,5	1,3	0,9	1,0	1,4	1,3	1,3	0,9	0,9
Środki własne Unii Europejskiej	% PKB	0,9	1,0	1,5	0,8	0,9	0,6	1,3	1,2	0,7	1,2	1,6	1,0
Współfinansowanie projektów z udziałem środków UE	% PKB	0,3	0,4	0,3	0,3	0,2	0,3	0,4	0,4	0,3	0,5	0,3	0,3
BUDŻET PAŃSTWA													
	jedn.	I - III kw. 2018	I - IV kw. 2018	I kw. 2019	I - II kw. 2019	I - III kw. 2019	I - IV kw. 2019	I kw. 2020	I - II kw. 2020	I - III kw. 2020	I - IV kw. 2020	I kw. 2021	I - II kw. 2021
Dochody	% PKB	17,9	17,9	17,1	17,7	17,9	17,5	17,2	18,1	18,2	18,0	17,2	19,4
Podatkowe	% PKB	16,5	16,5	15,9	16,4	16,4	16,0	15,5	15,2	15,8	15,9	15,7	16,7
Niepodatkowe	% PKB	1,4	1,4	1,2	1,3	1,5	1,4	1,7	2,9	2,3	2,0	1,5	2,7
Środki z Unii Europejskiej	% PKB	0,1	0,1	0,0	0,0	0,1	0,1	0,0	0,1	0,1	0,1	0,0	0,1
Wydatki	% PKB	17,7	18,4	18,0	18,2	18,0	18,1	18,9	19,7	19,0	21,7	17,8	17,1
Dotacje i subwencje	% PKB	9,8	10,0	10,0	10,4	10,3	10,2	11,1	11,6	11,1	12,7	9,9	9,7
Świadczenia na rzecz osób fizycznych	% PKB	1,3	1,2	1,3	1,3	1,3	1,2	1,1	1,2	1,2	1,1	1,1	1,1
Wydatki bieżące jednostek budżetowych	% PKB	3,2	3,4	3,4	3,3	3,2	3,4	3,5	3,6	3,5	3,7	3,6	3,4
Wydatki majątkowe	% PKB	0,5	1,2	0,3	0,4	0,4	0,8	0,5	0,5	0,6	1,4	0,3	0,4
Wydatki na obsługę długu Skarbu Państwa	% PKB	1,7	1,4	1,2	1,3	1,3	1,2	1,0	1,2	1,2	1,3	0,9	0,9
Środki własne Unii Europejskiej	% PKB	0,8	0,9	1,5	1,2	1,1	0,9	1,3	1,2	1,0	1,1	1,6	1,3
Współfinansowanie projektów z udziałem środków UE	% PKB	0,3	0,3	0,3	0,3	0,3	0,3	0,4	0,4	0,4	0,4	0,3	0,3

Zródło: MF Sprawozdanie operatywne (miesięczne) z wykonania budżetu państwa, obliczenia własne.

TAB. 10. PODSTAWOWE DANE Z ZAKRESU FINANSÓW PUBLICZNYCH (wg. sprawozdawczości krajowej)

		JEDNOSTKI SAMORZĄDU TERYTORIALNEGO											
		III kw. 2018	IV kw. 2018	I kw. 2019	II kw. 2019	III kw. 2019	IV kw. 2019	I kw. 2020	II kw. 2020	III kw. 2020	IV kw. 2020	I kw. 2021	II kw. 2021
Dochody ogółem	mld zł	61,9	64,2	69,1	65,1	70,8	73,5	76,7	70,3	79,6	78,3	83,0	80,1
Dochody własne	mld zł	29,5	33,0	32,5	33,3	32,6	37,4	33,4	31,0	39,3	42,6	37,7	41,7
Podatek dochodowy od osób prawnych	mld zł	2,0	2,5	2,9	3,3	2,2	2,6	2,6	3,4	2,3	3,0	2,8	4,7
Podatek dochodowy od osób fizycznych	mld zł	12,8	15,0	11,9	14,1	14,7	15,4	11,9	12,4	14,3	16,5	12,8	15,2
Dotacje celowe	mld zł	14,8	15,1	12,1	13,8	18,8	18,5	17,0	18,4	19,6	18,0	17,7	18,4
Dotacje rozwojowe	mld zł	0,6	0,7	0,5	0,5	0,5	0,7	0,6	0,7	0,6	0,5	0,6	0,6
Dotacje §§ 205 i 625	mld zł	3,7	5,3	2,9	3,4	4,0	5,4	2,8	4,3	4,3	4,6	2,8	2,8
Subwencja ogólna	mld zł	13,3	10,1	21,1	14,1	14,9	11,6	23,0	15,8	15,7	12,5	24,2	16,6
Wydatki ogółem	mld zł	63,9	83,1	58,0	62,6	70,3	89,2	66,9	68,2	72,8	91,4	68,3	72,4
Wydatki majątkowe	mld zł	14,3	26,5	4,9	9,2	13,1	23,9	5,5	9,2	11,8	22,3	4,5	8,5
Wydatki bieżące w tym: wydatki na wynagrodzenia z pochodnymi	mld zł	49,7	56,6	53,2	53,4	57,2	65,3	61,4	58,9	61,0	69,1	63,8	63,9
Wynik	mld zł	-2,0	-18,9	11,0	2,5	0,5	-15,7	9,8	2,2	6,8	-13,1	14,7	7,7
		JEDNOSTKI SAMORZĄDU TERYTORIALNEGO											
		III kw. 2018	IV kw. 2018	I kw. 2019	II kw. 2019	III kw. 2019	IV kw. 2019	I kw. 2020	II kw. 2020	III kw. 2020	IV kw. 2020	I kw. 2021	II kw. 2021
Dochody ogółem	r/r	11,8	10,3	5,7	7,8	14,5	14,4	11,1	8,0	12,3	6,5	8,2	13,9
Dochody własne	r/r	9,1	8,9	3,4	10,4	10,6	13,2	2,9	-6,8	20,4	14,1	12,9	34,6
Podatek dochodowy od osób prawnych	r/r	15,8	14,3	10,2	26,2	7,2	4,5	-8,6	4,9	5,4	15,3	6,2	37,4
Podatek dochodowy od osób fizycznych	r/r	12,3	11,6	4,9	20,3	14,7	2,7	-0,1	-12,5	-3,0	7,5	7,8	22,8
Dotacje celowe	r/r	9,5	2,5	0,9	1,6	27,2	22,0	40,8	33,5	4,2	-2,3	4,4	-0,4
Dotacje rozwojowe	r/r	53,0	47,0	7,9	24,6	-10,0	-1,8	9,0	55,0	24,6	-16,2	7,2	-22,0
Dotacje §§ 205 i 625	r/r	126,5	71,8	59,9	13,2	7,8	2,1	-3,5	26,3	7,7	-14,7	0,6	-34,1
Subwencja ogólna	r/r	4,1	5,1	7,3	6,4	11,7	14,6	8,8	11,9	5,8	7,5	5,1	4,7
Wydatki ogółem	r/r	18,1	13,5	8,7	6,3	10,0	7,3	15,3	8,8	3,5	2,4	2,1	6,2
Wydatki majątkowe	r/r	70,1	32,3	31,0	9,8	-8,1	-9,9	12,8	0,2	-10,2	-6,7	-18,3	-7,9
Wydatki bieżące w tym: wydatki na wynagrodzenia z pochodnymi	r/r	8,5	6,3	7,0	5,7	15,2	15,4	15,5	10,3	6,6	5,8	3,9	8,4
	r/r	8,8	8,0	9,0	4,5	9,4	11,4	9,9	5,7	7,8	5,7	6,2	11,6

TAB. 11. PODSTAWOWE DANE Z ZAKRESU FINANSÓW PUBLICZNYCH (wg. sprawozdawczości krajowej)

		JEDNOSTKI SAMORZĄDU TERYTORIALNEGO											
		III kw. 2018	IV kw. 2018	I kw. 2019	II kw. 2019	III kw. 2019	IV kw. 2019	I kw. 2020	II kw. 2020	III kw. 2020	IV kw. 2020	I kw. 2021	II kw. 2021
Dochody ogółem	% PKB	11,8	10,7	13,1	11,7	12,4	11,5	13,7	13,3	13,6	12,0	14,1	13,0
Dochody własne	% PKB	5,6	5,5	6,2	6,0	5,7	5,8	6,0	5,9	6,7	6,5	6,4	6,8
Podatek dochodowy od osób prawnych	% PKB	0,4	0,4	0,5	0,6	0,4	0,4	0,5	0,7	0,4	0,5	0,5	0,8
Podatek dochodowy od osób fizycznych	% PKB	2,4	2,5	2,3	2,5	2,6	2,4	2,1	2,3	2,4	2,5	2,2	2,5
Dotacje celowe	% PKB	2,8	2,5	2,3	2,5	3,3	2,9	3,0	3,5	3,4	2,8	3,0	3,0
Dotacje rozwojowe	% PKB	0,1	0,1	0,1	0,1	0,1	0,1	0,1	0,1	0,1	0,1	0,1	0,1
Dotacje §§ 205 i 625	% PKB	0,7	0,9	0,5	0,6	0,7	0,8	0,5	0,8	0,7	0,7	0,5	0,5
Subwencja ogólna	% PKB	2,5	1,7	4,0	2,5	2,6	1,8	4,1	3,0	2,7	1,9	4,1	2,7
Wydatki ogółem	% PKB	12,1	13,9	11,0	11,3	12,3	13,9	12,0	12,9	12,5	14,0	11,6	11,7
Wydatki majątkowe	% PKB	2,7	4,4	0,9	1,7	2,3	3,7	1,0	1,7	2,0	3,4	0,8	1,4
Wydatki bieżące	% PKB	9,4	9,5	10,1	9,6	10,0	10,2	11,0	11,1	10,4	10,6	10,9	10,4
w tym: wydatki na wynagrodzenia z pochodnymi	% PKB	3,7	3,6	4,6	3,6	3,7	3,8	4,8	4,0	3,9	3,9	4,8	3,9
Wynik	% PKB	-0,4	-3,2	2,1	0,4	0,1	-2,5	1,8	0,4	1,2	-2,0	2,5	1,3
		JEDNOSTKI SAMORZĄDU TERYTORIALNEGO											
		III kw. 2018	IV kw. 2018	I kw. 2019	II kw. 2019	III kw. 2019	IV kw. 2019	I kw. 2020	II kw. 2020	III kw. 2020	IV kw. 2020	I kw. 2021	II kw. 2021
Dochody ogółem	%	100,0	100,0	100,0	100,0	100,0	100,0	100,0	100,0	100,0	100,0	100,0	100,0
Dochody własne	%	47,7	51,4	47,0	51,1	46,1	50,8	43,5	44,1	49,4	54,4	45,4	52,1
Podatek dochodowy od osób prawnych	%	3,2	3,8	4,2	5,0	3,0	3,5	3,4	4,9	2,8	3,8	3,4	5,9
Podatek dochodowy od osób fizycznych	%	20,7	23,3	17,2	21,7	20,8	20,9	15,5	17,6	17,9	21,1	15,5	18,9
Dotacje celowe	%	23,9	23,5	17,5	21,2	26,6	25,1	22,1	26,2	24,7	23,0	21,3	22,9
Dotacje rozwojowe	%	0,9	1,0	0,7	0,7	0,7	0,9	0,7	1,0	0,8	0,7	0,7	0,7
Dotacje §§ 205 i 625	%	6,0	8,2	4,2	5,2	5,6	7,4	3,6	6,1	5,4	5,9	3,4	3,6
Subwencja ogólna	%	21,5	15,8	30,6	21,7	21,0	15,8	30,0	22,5	19,8	16,0	29,1	20,7
Wydatki ogółem	%	100,0	100,0	100,0	100,0	100,0	100,0	100,0	100,0	100,0	100,0	100,0	100,0
Wydatki majątkowe	%	22,3	31,9	8,4	14,7	18,6	26,8	8,2	13,5	16,2	24,4	6,6	11,7
Wydatki bieżące	%	77,7	68,1	91,6	85,3	81,4	73,2	91,8	86,5	83,8	75,6	93,4	88,3
w tym: wydatki na wynagrodzenia z pochodnymi	%	30,2	26,1	42,0	32,3	30,0	27,1	40,0	31,4	31,3	27,9	41,7	33,0

TAB. 12. PODSTAWOWE DANE Z ZAKRESU FINANSÓW PUBLICZNYCH (wg. sprawozdawczości krajowej)

		JEDNOSTKI SAMORZĄDU TERYTORIALNEGO											
		I - III kw. 2018	I - IV kw. 2018	I kw. 2019	I - II kw. 2019	I - III kw. 2019	I - IV kw. 2019	I kw. 2020	I - II kw. 2020	I - III kw. 2020	I - IV kw. 2020	I kw. 2021	I - II kw. 2021
Dochody ogółem	mld zł	187,6	251,8	69,1	134,2	205,0	278,5	76,7	147,0	226,6	304,9	83,0	163,1
Dochody własne	mld zł	91,0	124,0	32,5	65,8	98,4	135,8	33,4	64,4	103,7	146,4	37,7	79,5
Podatek dochodowy od osób prawnych	mld zł	7,2	9,7	2,9	6,2	8,3	10,9	2,6	6,1	8,3	11,3	2,8	7,5
Podatek dochodowy od osób fizycznych	mld zł	35,9	50,9	11,9	26,0	40,7	56,1	11,9	24,3	38,5	55,1	12,8	28,0
Dotacje celowe	mld zł	40,4	55,5	12,1	25,9	44,7	63,2	17,0	35,4	55,0	73,1	17,7	36,1
Dotacje rozwojowe	mld zł	1,4	2,1	0,5	1,0	1,5	2,1	0,6	1,3	1,9	2,5	0,6	1,2
Dotacje §§ 205 i 625	mld zł	8,5	13,8	2,9	6,3	10,3	15,7	2,8	7,1	11,4	16,0	2,8	5,7
Subwencja ogólna	mld zł	46,3	56,4	21,1	35,3	50,1	61,7	23,0	38,8	54,5	67,0	24,2	40,7
Wydatki ogółem	mld zł	176,3	259,4	58,0	120,7	191,0	280,2	66,9	135,1	207,8	299,2	68,3	140,7
Wydatki majątkowe	mld zł	26,3	52,9	4,9	14,1	27,2	51,1	5,5	14,7	26,5	48,8	4,5	13,0
Wydatki bieżące	mld zł	149,9	206,5	53,2	106,6	163,8	229,2	61,4	120,4	181,4	250,5	63,8	127,7
w tym: wydatki na wynagrodzenia z pochodnymi	mld zł	61,0	82,7	24,4	44,6	65,7	89,9	26,8	48,2	70,9	96,5	28,4	52,3
Wynik	mld zł	11,4	-7,5	11,0	13,5	14,0	-1,7	9,8	12,0	18,8	5,7	14,7	22,4
		JEDNOSTKI SAMORZĄDU TERYTORIALNEGO											
		I - III kw. 2018	I - IV kw. 2018	I kw. 2019	I - II kw. 2019	I - III kw. 2019	I - IV kw. 2019	I kw. 2020	I - II kw. 2020	I - III kw. 2020	I - IV kw. 2020	I kw. 2021	I - II kw. 2021
Dochody ogółem	r/r	9,3	9,6	5,7	6,7	9,3	10,6	11,1	9,6	10,5	9,5	8,2	10,9
Dochody własne	r/r	9,7	9,5	3,4	6,9	8,1	9,5	2,9	-2,0	5,4	7,8	12,9	23,3
Podatek dochodowy od osób prawnych	r/r	16,2	15,7	10,2	18,2	15,1	12,4	-8,6	-1,4	0,3	3,9	6,2	23,8
Podatek dochodowy od osób fizycznych	r/r	14,2	13,4	4,9	12,8	13,4	10,3	-0,1	-6,8	-5,4	-1,9	7,8	15,4
Dotacje celowe	r/r	2,5	2,5	0,9	1,3	10,8	13,8	40,8	36,9	23,1	15,7	4,4	1,9
Dotacje rozwojowe	r/r	54,9	52,2	7,9	15,3	5,2	2,9	9,0	31,0	28,8	15,1	7,2	-9,3
Dotacje §§ 205 i 625	r/r	126,7	102,0	59,9	30,7	20,7	13,6	-3,5	12,7	10,7	2,0	0,6	-20,5
Subwencja ogólna	r/r	3,7	4,0	7,3	6,9	8,3	9,4	8,8	10,1	8,8	8,6	5,1	5,0
Wydatki ogółem	r/r	12,3	12,7	8,7	7,4	8,4	8,0	15,3	11,9	8,8	6,8	2,1	4,1
Wydatki majątkowe	r/r	73,7	50,2	31,0	16,3	3,1	-3,5	12,8	4,5	-2,6	-4,5	-18,3	-11,8
Wydatki bieżące	r/r	5,8	5,9	7,0	6,4	9,3	11,0	15,5	12,9	10,7	9,3	3,9	6,1
w tym: wydatki na wynagrodzenia z pochodnymi	r/r	7,2	7,4	9,0	6,9	7,7	8,7	9,9	8,0	7,9	7,3	6,2	8,6

TAB. 13. PODSTAWOWE DANE Z ZAKRESU FINANSÓW PUBLICZNYCH (PAŃSTWOWE FUNDUSZE CELOWE)

FUNDUSZ UBEZPIECZEŃ SPOŁECZNYCH													
		III kw. 2018	IV kw. 2018	I kw. 2019	II kw. 2019	III kw. 2019	IV kw. 2019	I kw. 2020	II kw. 2020	III kw. 2020	IV kw. 2020	I kw. 2021	II kw. 2021
Przychody	mln zł	58 475,1	60 499,4	59 320,2	69 632,9	62 276,4	54 926,1	64 826,5	82 767,6	63 428,1	79 786,4	60 719,5	69 277,4
ze składek	mln zł	45 329,1	44 826,9	49 883,1	50 323,2	49 391,4	48 710,8	54 593,0	52 282,8	50 906,8	51 356,4	57 584,5	57 651,8
dotacje z budżetu	mln zł	9 969,2	12 492,9	7 173,3	17 051,8	10 661,8	4 038,0	8 105,6	12 013,1	9 135,4	4 267,9	1 029,9	9 340,9
refundacja z tytułu przekazania składek do OFE	mln zł	809,5	753,2	0,0	0,0	0,0	0,0	0,0	0,0	0,0	0,0	0,0	0,0
pozostałe	mln zł	2 367,3	2 426,5	2 263,8	2 257,9	2 223,3	2 177,3	2 127,9	18 471,7	3 385,8	24 162,2	2 105,2	2 284,8
Koszty	mln zł	57 739,2	60 170,1	59 631,7	69 552,4	61 538,7	55 695,1	63 476,8	74 749,2	67 268,1	71 795,9	69 362,9	69 837,8
na rzecz ludności	mln zł	56 714,5	57 407,3	58 572,9	68 518,1	60 502,1	52 434,9	62 441,8	65 713,9	66 283,6	66 028,0	68 341,5	68 807,2
odpis na ZUS	mln zł	926,4	926,4	966,4	966,4	966,4	966,4	966,4	966,4	966,4	966,4	966,4	966,4
bieżące	mln zł	98,3	1 836,4	92,4	68,0	70,2	2 293,8	68,6	8 068,9	18,2	4 801,5	55,0	64,2
Wynik	mln zł	735,9	329,3	-311,5	80,5	737,8	-768,9	1 349,7	8 018,4	-3 840,0	7 990,5	-8 643,4	-560,3
FUNDUSZ EMERYTALNO - RENTOWY													
		III kw. 2018	IV kw. 2018	I kw. 2019	II kw. 2019	III kw. 2019	IV kw. 2019	I kw. 2020	II kw. 2020	III kw. 2020	IV kw. 2020	I kw. 2021	II kw. 2021
Przychody	mln zł	5 057,7	5 277,3	4 829,7	6 285,7	5 132,5	5 205,8	5 157,3	5 350,6	5 242,8	5 594,9	5 104,4	5 346,5
ze składek	mln zł	344,1	340,0	337,4	346,1	345,2	342,0	340,9	-0,6	352,4	350,8	348,3	360,0
dotacje z budżetu	mln zł	4 299,1	4 527,9	4 086,7	5 543,3	4 399,7	4 481,2	4 438,4	4 982,2	4 171,2	4 838,3	4 354,6	4 572,0
pozostałe	mln zł	414,5	409,4	405,5	396,3	387,6	382,6	378,0	369,0	719,2	405,8	401,5	414,5
Koszty	mln zł	5 036,0	5 027,5	5 056,2	6 309,1	5 164,7	5 134,2	5 213,5	5 319,9	5 305,7	5 343,7	5 311,1	5 383,7
na rzecz ludności	mln zł	4 516,5	4 491,1	4 552,9	5 804,3	4 668,4	4 620,7	4 697,2	4 844,2	4 814,0	4 786,3	4 846,1	4 861,5
emerytury i renty	mln zł	3 813,2	3 791,7	3 843,4	5 097,4	3 964,5	3 919,0	3 984,7	4 131,0	4 101,8	4 062,7	4 057,2	4 115,5
składki na ubezpieczenie zdrowotne z dotacji	mln zł	442,4	438,8	439,5	440,9	440,7	439,4	440,0	441,7	440,7	439,9	440,1	441,4
inne świadczenia na rzecz ludności	mln zł	260,9	260,6	270,0	266,1	262,3	272,5	271,6	271,6	271,6	288,9	289,3	289,3
pozostałe	mln zł	519,5	536,5	503,3	504,8	496,3	513,6	516,3	475,6	491,6	549,4	524,8	537,6
Wynik	mln zł	21,7	249,8	-226,5	-23,4	-32,2	71,6	-56,2	30,7	-62,9	251,1	-206,7	-37,2
FUNDUSZ PRACY													
		III kw. 2018	IV kw. 2018	I kw. 2019	II kw. 2019	III kw. 2019	IV kw. 2019	I kw. 2020	II kw. 2020	III kw. 2020	IV kw. 2020	I kw. 2021	II kw. 2021
Przychody	mln zł	3 290,1	3 861,1	3 586,4	3 241,9	3 848,5	4 034,5	3 519,4	16 158,0	10 645,6	7 266,9	8 593,5	5 052,6
ze składek	mln zł	3 129,0	3 185,1	3 326,9	3 196,2	3 182,5	3 259,1	3 438,4	1 825,9	2 897,5	2 986,2	2 104,7	1 551,5
środki z UE	mln zł	127,1	518,0	0,0	0,0	603,5	548,4	0,0	310,5	197,0	856,2	25,1	716,3
pozostałe	mln zł	33,9	158,1	259,4	45,7	62,5	227,0	81,0	14 021,6	7 551,1	3 424,5	6 463,7	2 784,9
Wydatki	mln zł	1 867,7	2 402,1	1 164,5	1 957,2	1 587,4	5 672,1	5 644,8	19 310,9	7 219,9	3 895,7	3 648,5	4 873,0
zasilki dla bezrobotnych łącznie ze składkami	mln zł	408,5	396,8	443,2	436,9	402,4	389,0	419,7	465,8	466,9	660,2	665,8	616,6
zasilki przedemerytalne i świadczenia przedemerytalne	mln zł	0,0	0,0	320,3	423,7	317,9	276,9	253,0	273,2	253,0	237,8	232,8	227,7
dotatki aktywizacyjne i świadczenia integracyjne	mln zł	36,7	38,6	37,4	40,3	38,0	40,3	37,1	36,2	34,7	59,3	53,0	52,6
programy na rzecz promocji zatrudnienia	mln zł	1 309,2	1 795,7	279,8	958,7	719,8	807,0	206,7	10 135,8	5 162,7	1 696,1	266,1	748,1
pozostałe wydatki	mln zł	113,3	171,0	83,9	97,6	109,4	4 158,9	4 693,2	8 208,1	1 276,1	1 225,3	2 199,9	3 118,5
Wynik	mln zł	1 422,4	1 459,0	2 421,9	1 284,6	2 261,2	-1 637,6	-2 125,4	-3 153,0	3 425,8	3 371,2	4 945,0	179,6
NARODOWY FUNDUSZ ZDROWIA													
		III kw. 2018	IV kw. 2018	I kw. 2019	II kw. 2019	III kw. 2019	IV kw. 2019	I kw. 2020	II kw. 2020	III kw. 2020	IV kw. 2020	I kw. 2021	II kw. 2021
Przychody	mln zł	21 153,9	22 584,4	22 476,2	23 507,7	22 932,0	24 189,2	22 210,6	24 007,7	27 588,4	28 601,5	34 931,5	36 268,9
ze składek	mln zł	19 982,6	21 246,7	21 544,4	22 369,5	21 658,4	22 824,8	21 516,6	20 430,4	23 018,2	24 879,6	24 611,6	25 627,2
pozostałe z działalności	mln zł	1 015,1	1 179,4	839,8	1 020,8	931,4	1 193,7	606,8	622,6	830,6	831,0	3 196,6	773,5
pozostałe przychody	mln zł	133,4	126,9	75,8	94,8	313,1	121,5	67,9	2 946,4	3 727,1	2 866,8	7 121,0	9 861,3
przychody finansowe	mln zł	22,8	31,4	16,2	22,6	29,0	49,3	19,2	8,3	12,4	24,1	2,3	6,9
Koszty	mln zł	20 765,2	24 055,2	21 396,8	22 818,2	23 513,6	26 349,1	23 966,5	24 523,5	26 036,4	30 277,7	28 363,3	32 200,8
świadczeń zdrowotnych	mln zł	19 834,2	22 999,7	20 457,0	21 854,5	22 579,5	25 236,8	22 475,3	23 167,7	24 655,3	27 783,5	24 631,3	27 899,7
pozostałe koszty realizacji zadań	mln zł	695,6	703,4	720,4	736,4	691,0	728,9	964,2	1 033,5	1 036,2	148,8	979,9	580,0
koszty administracyjne	mln zł	172,6	186,6	174,5	180,2	188,8	220,9	196,4	210,7	214,1	244,4	249,3	273,1
pozostałe koszty	mln zł	62,9	165,5	44,9	47,1	54,2	162,6	330,5	111,5	130,8	2 101,1	2 502,9	3 448,0
Wynik	mln zł	388,7	-1 470,8	1 079,4	689,5	-581,6	-2 159,9	-1 755,9	-515,7	1 552,0	-1 676,2	6 568,2	4 068,1

TAB. 14. PODSTAWOWE DANE Z ZAKRESU FINANSÓW PUBLICZNYCH (PAŃSTWOWE FUNDUSZE CELOWE)

FUNDUSZ UBEZPIECZEŃ SPOŁECZNYCH													
		III kw. 2018	IV kw. 2018	I kw. 2019	II kw. 2019	III kw. 2019	IV kw. 2019	I kw. 2020	II kw. 2020	III kw. 2020	IV kw. 2020	I kw. 2021	II kw. 2021
Przychody	r/r	8,8	3,2	-4,3	21,1	6,5	-9,2	9,3	18,9	1,8	45,3	-6,3	-16,3
ze składek	r/r	9,4	9,2	8,7	9,4	9,0	8,7	9,4	3,9	3,1	5,4	5,5	10,3
dotacje z budżetu	r/r	2,8	1,8	37,1	109,8	6,9	-67,7	13,0	-29,5	-14,3	5,7	-87,3	-22,2
refundacja z tytułu przekazania składek do OFE	r/r	-1,0	4,6	-100,0	-100,0	-100,0	-100,0	b.d.	b.d.	b.d.	b.d.	b.d.	b.d.
pozostałe	r/r	33,9	-46,9	-77,4	-9,9	-6,1	-10,3	-6,0	*	52,3	*	-1,1	-87,6
Koszty	r/r	9,0	0,9	5,7	21,4	6,6	-7,4	6,4	7,5	9,3	28,9	9,3	-6,6
na rzecz ludności	r/r	9,1	6,3	5,7	21,8	6,7	-8,7	6,6	-4,1	9,6	25,9	9,4	4,7
odpis na ZUS	r/r	2,7	2,7	4,3	4,3	4,3	4,3	0,0	0,0	0,0	0,0	0,0	0,0
bieżące	r/r	54,0	-61,2	35,9	-42,8	-28,5	24,9	-25,7	*	-74,1	109,3	-19,9	-99,2
FUNDUSZ EMERYTALNO - RENTOWY													
		III kw. 2018	IV kw. 2018	I kw. 2019	II kw. 2019	III kw. 2019	IV kw. 2019	I kw. 2020	II kw. 2020	III kw. 2020	IV kw. 2020	I kw. 2021	II kw. 2021
Przychody	r/r	1,2	-0,9	0,3	25,1	1,5	-1,4	6,8	-14,9	2,1	7,5	-1,0	-0,1
ze składek	r/r	-2,2	-1,4	-1,0	0,1	0,3	0,6	1,0	-100,2	2,1	2,6	2,2	*,*
dotacje z budżetu	r/r	2,2	0,2	1,8	30,3	2,3	-1,0	8,6	-10,1	-5,2	8,0	-1,9	-8,2
pozostałe	r/r	-5,5	-11,1	-11,4	-6,4	-6,5	-6,5	-6,8	-6,9	85,5	6,1	6,2	12,3
Koszty	r/r	0,9	-0,8	0,3	24,7	2,6	2,1	3,1	-15,7	2,7	4,1	1,9	1,2
na rzecz ludności	r/r	1,4	0,2	0,9	27,7	3,4	2,9	3,2	-16,5	3,1	3,8	1,9	0,0
emerytury i renty	r/r	1,5	0,2	1,2	32,7	4,0	3,4	3,7	-19,0	3,5	3,7	1,8	-0,4
składki na ubezpieczenie zdrowotne z dotacji	r/r	0,6	0,0	-0,1	0,4	-0,4	0,1	0,1	0,2	0,0	0,1	0,0	-0,1
inne świadczenia na rzecz ludności	r/r	2,2	0,6	-0,9	-0,1	0,9	0,7	0,9	2,1	3,2	11,2	6,0	6,5
pozostałe	r/r	-3,4	-8,5	-4,9	-1,8	-4,5	-4,3	2,6	-5,8	-0,9	7,0	1,6	13,0
FUNDUSZ PRACY													
		III kw. 2018	IV kw. 2018	I kw. 2019	II kw. 2019	III kw. 2019	IV kw. 2019	I kw. 2020	II kw. 2020	III kw. 2020	IV kw. 2020	I kw. 2021	II kw. 2021
Przychody	r/r	5,9	8,4	-0,5	-3,5	17,0	4,5	-1,9	*	176,6	80,1	144,2	-68,7
ze składek	r/r	10,6	14,3	5,7	2,6	1,7	2,3	3,3	-42,9	-9,0	-8,4	-38,8	-15,0
środki z UE	r/r	-44,3	-23,7	-100,0	-100,0	*	5,9	b.d.	b.d.	-67,4	56,1	b.d.	130,7
pozostałe	r/r	-31,3	63,8	71,4	-3,1	84,1	43,6	-68,8	*	*	*	*	-80,1
Wydatki	r/r	-32,8	-24,3	-24,9	-2,4	-15,0	136,1	*	*	*	-31,3	-35,4	-74,8
zasilki dla bezrobotnych łącznie ze składkami	r/r	-12,9	-9,3	-2,1	-1,5	-1,5	-1,9	-5,3	6,6	16,0	69,7	58,6	32,4
Zasilki przedemerytalne i świadczenia przedemerytalne	r/r	-100,0	-100,0	b.d.	b.d.	b.d.	b.d.	-21,0	-35,5	-20,4	-14,1	-8,0	-16,7
dotatki aktywizacyjne i świadczenia integracyjne	r/r	-4,2	-3,4	1,6	3,1	3,6	4,4	-0,9	-10,3	-8,6	47,0	43,1	45,4
programy na rzecz promocji zatrudnienia	r/r	-16,9	-10,2	-71,4	-32,4	-45,0	-55,1	-26,1	*	*	110,2	28,7	-92,6
pozostałe wydatki	r/r	-27,7	-33,3	1,7	-8,0	-3,5	*	*	*	*	-70,5	-53,1	-62,0
NARODOWY FUNDUSZ ZDROWIA													
		III kw. 2018	IV kw. 2018	I kw. 2019	II kw. 2019	III kw. 2019	IV kw. 2019	I kw. 2020	II kw. 2020	III kw. 2020	IV kw. 2020	I kw. 2021	II kw. 2021
Przychody	r/r	8,7	3,7	8,3	13,1	8,4	7,1	-1,2	2,1	20,3	18,2	57,3	51,1
ze składek	r/r	8,8	8,9	8,6	12,9	8,4	7,4	-0,1	-8,7	6,3	9,0	14,4	25,4
pozostałe z działalności	r/r	7,7	8,8	5,2	18,7	-8,2	1,2	-27,7	-39,0	-10,8	-30,4	*	24,2
pozostałe przychody	r/r	3,9	-88,8	-30,8	0,0	134,7	-4,3	-10,4	*	*	*	*	234,7
przychody finansowe	r/r	-5,7	-47,5	133,3	51,3	27,0	57,1	18,7	-63,2	-57,2	-51,1	-88,3	-17,4
Koszty	r/r	7,0	2,5	8,2	12,9	13,2	9,5	12,0	7,5	10,7	14,9	18,3	31,3
świadczeń zdrowotnych	r/r	4,7	1,9	9,3	12,0	13,8	9,7	9,9	6,0	9,2	10,1	9,6	20,4
pozostałe koszty realizacji zadań	r/r	164,3	8,1	-15,5	53,5	-0,7	3,6	33,8	40,3	50,0	-79,6	1,6	-43,9
koszty administracyjne	r/r	5,7	6,3	7,6	10,4	9,4	18,4	12,5	16,9	13,4	10,6	26,9	29,6
pozostałe koszty	r/r	21,6	95,2	-10,0	-3,3	-13,7	-1,8	*	136,9	141,1	*	*	*

* obserwacja nietypowa

TAB. 15. PODSTAWOWE DANE Z ZAKRESU FINANSÓW PUBLICZNYCH (PAŃSTWOWE FUNDUSZE CELOWE)

		FUNDUSZ UBEZPIECZEŃ SPOŁECZNYCH											
		III kw. 2018	IV kw. 2018	I kw. 2019	II kw. 2019	III kw. 2019	IV kw. 2019	I kw. 2020	II kw. 2020	III kw. 2020	IV kw. 2020	I kw. 2021	II kw. 2021
Przychody	kw/kw	1,7	3,5	-1,9	17,4	-10,6	-11,8	18,0	27,7	-23,4	25,8	-23,9	14,1
ze składek	kw/kw	-1,4	-1,1	11,3	0,9	-1,9	-1,4	12,1	-4,2	-2,6	0,9	12,1	0,1
dotacje z budżetu	kw/kw	22,7	25,3	-42,6	137,7	-37,5	-62,1	100,7	48,2	-24,0	-53,3	-75,9	*
refundacja z tytułu przekazania składek do OFE	kw/kw	-8,9	-7,0	-100,0	b.d.	b.d.	b.d.	b.d.	b.d.	b.d.	b.d.	b.d.	b.d.
pozostałe	kw/kw	-5,5	2,5	-6,7	-0,3	-1,5	-2,1	*	-2,3	*	-81,7	*	8,5
Koszty	kw/kw	0,7	4,2	-0,9	16,6	-11,5	-9,5	14,0	17,8	-10,0	6,7	-3,4	0,7
na rzecz ludności	kw/kw	0,8	1,2	2,0	17,0	-11,7	-13,3	19,1	5,2	0,9	-0,4	3,5	0,7
odpis na ZUS	kw/kw	0,0	0,0	4,3	0,0	0,0	0,0	0,0	0,0	0,0	0,0	0,0	0,0
bieżące	kw/kw	-17,3	*	-95,0	-26,5	3,3	*	-97,0	*	-99,8	*	-98,9	16,8
Wynik	kw/kw	268,4	-55,3	-194,6	-125,8	*	-204,2	-275,5	*	-147,9	-*	-208,2	-93,3
		FUNDUSZ EMERYTALNO - RENTOWY											
		III kw. 2018	IV kw. 2018	I kw. 2019	II kw. 2019	III kw. 2019	IV kw. 2019	I kw. 2020	II kw. 2020	III kw. 2020	IV kw. 2020	I kw. 2021	II kw. 2021
Przychody	kw/kw	0,7	4,3	-8,5	30,1	-18,3	1,4	-0,9	3,7	-2,0	6,7	-8,8	4,7
ze składek	kw/kw	-0,5	-1,2	-0,8	2,6	-0,3	-0,9	-0,3	-100,2	-*	-0,5	-0,7	3,4
dotacje z budżetu	kw/kw	1,0	5,3	-9,7	35,6	-20,6	1,9	-1,0	12,3	-16,3	16,0	-10,0	5,0
pozostałe	kw/kw	-2,1	-1,2	-0,9	-2,3	-2,2	-1,3	-1,2	-2,4	94,9	-43,6	-1,1	3,2
Koszty	kw/kw	-0,5	-0,2	0,6	24,8	-18,1	0,6	1,5	2,0	-0,3	0,7	-0,6	1,4
na rzecz ludności	kw/kw	-0,7	-0,6	1,4	27,5	-19,6	-1,0	1,7	3,1	-0,6	-0,4	-0,2	1,3
emerytury i renty	kw/kw	-0,7	-0,6	1,4	32,6	-22,2	-1,1	1,7	3,7	-0,7	-1,0	-0,1	1,4
składki na ubezpieczenie zdrowotne z dotacji	kw/kw	0,8	-0,8	0,2	0,3	0,0	-0,3	0,2	0,4	-0,2	-0,2	0,1	0,3
inne świadczenia na rzecz ludności	kw/kw	-2,0	-0,1	3,6	-1,5	-1,1	-0,3	3,9	-0,3	0,0	7,4	-1,0	0,1
pozostałe	kw/kw	1,0	3,3	-6,2	0,3	-1,7	3,5	0,5	-7,9	3,4	11,8	-4,5	2,4
Wynik	kw/kw	-159,5	*	-190,7	-89,7	37,5	-*	-178,6	-154,6	-*	-*	-182,3	-82,0
		FUNDUSZ PRACY											
		III kw. 2018	IV kw. 2018	I kw. 2019	II kw. 2019	III kw. 2019	IV kw. 2019	I kw. 2020	II kw. 2020	III kw. 2020	IV kw. 2020	I kw. 2021	II kw. 2021
Przychody	kw/kw	-2,1	17,4	-7,1	-9,6	18,7	4,8	-12,8	*	-34,1	-31,7	18,3	-41,2
ze składek	kw/kw	0,4	1,8	4,5	-3,9	-0,4	2,4	5,5	-46,9	58,7	3,1	-29,5	-26,3
środki z UE	kw/kw	-35,5	*	-100,0	b.d.	b.d.	-9,1	-100,0	b.d.	-36,5	*	-97,1	*
pozostałe	kw/kw	-28,0	*	64,1	-82,4	36,8	263,4	-64,3	*	-46,1	-54,6	88,7	-56,9
Wydatki	kw/kw	-6,9	28,6	-51,5	68,1	-18,9	257,3	-0,5	242,1	-62,6	-46,0	-6,3	33,6
zasilki dla bezrobotnych łącznie ze składkami	kw/kw	-7,9	-2,9	11,7	-1,4	-7,9	-3,3	7,9	11,0	0,2	41,4	0,9	-7,4
Zasilki przedemerytalne i świadczenia przedemerytalne	kw/kw	b.d.	b.d.	b.d.	32,3	-25,0	-12,9	-8,6	8,0	-7,4	-6,0	-2,1	-2,2
dotatki aktywizacyjne i świadczenia integracyjne	kw/kw	-6,2	5,3	-3,2	7,8	-5,8	6,2	-8,1	-2,4	-4,0	70,7	-10,6	-0,8
programy na rzecz promocji zatrudnienia	kw/kw	-7,7	37,2	-84,4	242,6	-24,9	12,1	-74,4	*	-49,1	-67,1	-84,3	181,1
pozostałe wydatki	kw/kw	6,8	50,9	-51,0	16,3	12,1	*	12,8	74,9	-84,5	-4,0	79,5	41,8
Wynik	kw/kw	5,0	2,6	66,0	-47,0	76,0	-172,4	29,8	48,3	-208,7	-1,6	46,7	-96,4
		NARODOWY FUNDUSZ ZDROWIA											
		III kw. 2018	IV kw. 2018	I kw. 2019	II kw. 2019	III kw. 2019	IV kw. 2019	I kw. 2020	II kw. 2020	III kw. 2020	IV kw. 2020	I kw. 2021	II kw. 2021
Przychody	kw/kw	1,8	6,8	-0,5	4,6	-2,4	5,5	-8,2	8,1	14,9	3,7	22,1	3,8
ze składek	kw/kw	0,9	6,3	1,4	3,8	-3,2	5,4	-5,7	-5,0	12,7	8,1	-1,1	4,1
pozostałe z działalności	kw/kw	18,0	16,2	-28,8	21,6	-8,8	28,2	-49,2	2,6	33,4	0,0	284,7	-75,8
pozostałe przychody	kw/kw	40,7	-4,9	-40,3	25,1	230,2	-61,2	-44,1	*	26,5	-23,1	148,4	38,5
przychody finansowe	kw/kw	53,0	37,4	-48,5	39,7	28,4	70,0	-61,1	-56,7	49,2	94,4	-90,7	204,6
Koszty	kw/kw	2,8	15,8	-11,1	6,6	3,0	12,1	-9,0	2,3	6,2	16,3	-6,3	13,5
świadczeń zdrowotnych	kw/kw	1,6	16,0	-11,1	6,8	3,3	11,8	-10,9	3,1	6,4	12,7	-11,3	13,3
pozostałe koszty realizacji zadań	kw/kw	44,9	1,1	2,4	2,2	-6,2	5,5	32,3	7,2	0,3	-85,6	*	-40,8
koszty administracyjne	kw/kw	5,7	8,1	-6,5	3,2	4,8	17,0	-11,1	7,3	1,6	14,1	2,0	9,6
pozostałe koszty	kw/kw	29,2	163,2	-72,9	5,0	15,2	199,6	103,3	-66,3	17,3	*	19,1	37,8
Wynik	kw/kw	-31,7	-*	-173,4	-36,1	-184,4	271,4	-18,7	-70,6	-*	-208,0	-*	-38,1

* obserwacja nietypowa

TAB. 16. PODSTAWOWE DANE Z ZAKRESU FINANSÓW PUBLICZNYCH (PAŃSTWOWE FUNDUSZE CELOWE)

		FUNDUSZ UBEZPIECZEŃ SPOŁECZNYCH											
		III kw. 2018	IV kw. 2018	I kw. 2019	II kw. 2019	III kw. 2019	IV kw. 2019	I kw. 2020	II kw. 2020	III kw. 2020	IV kw. 2020	I kw. 2021	II kw. 2021
Przychody	%	100,0	100,0	100,0	100,0	100,0	100,0	100,0	100,0	100,0	100,0	100,0	100,0
ze składek	%	77,5	74,1	84,1	72,3	79,3	88,7	84,2	63,2	80,3	64,4	94,8	83,2
dotacje z budżetu	%	17,0	20,6	12,1	24,5	17,1	7,4	12,5	14,5	14,4	5,3	1,7	13,5
refundacja z tytułu przekazania składek do OFE	%	1,4	1,2	0,0	0,0	0,0	0,0	0,0	0,0	0,0	0,0	0,0	0,0
środki z FRD	%	0,0	0,0	0,0	0,0	0,0	0,0	0,0	0,0	0,0	0,0	0,0	0,0
pozostałe	%	4,0	4,0	3,8	3,2	3,6	4,0	3,3	22,3	5,3	30,3	3,5	3,3
Koszty	%	100,0	100,0	100,0	100,0	100,0	100,0	100,0	100,0	100,0	100,0	100,0	100,0
na rzecz ludności	%	98,2	95,4	98,2	98,5	98,3	94,1	98,4	87,9	98,5	92,0	98,5	98,5
odpis na ZUS	%	1,6	1,5	1,6	1,4	1,6	1,7	1,5	1,3	1,4	1,3	1,4	1,4
bieżące	%	0,2	3,1	0,2	0,1	0,1	4,1	0,1	10,8	0,0	6,7	0,1	0,1
		FUNDUSZ EMERYTALNO - RENTOWY											
		III kw. 2018	IV kw. 2018	I kw. 2019	II kw. 2019	III kw. 2019	IV kw. 2019	I kw. 2020	II kw. 2020	III kw. 2020	IV kw. 2020	I kw. 2021	II kw. 2021
Przychody	%	100,0	100,0	100,0	100,0	100,0	100,0	100,0	100,0	100,0	100,0	100,0	100,0
ze składek	%	6,8	6,4	7,0	5,5	6,7	6,6	6,6	0,0	6,7	6,3	6,8	6,7
dotacje z budżetu	%	85,0	85,8	84,6	88,2	85,7	86,1	86,1	93,1	79,6	86,5	85,3	85,5
pozostałe	%	8,2	7,8	8,4	6,3	7,6	7,3	7,3	6,9	13,7	7,3	7,9	7,8
Koszty	%	100,0	100,0	100,0	100,0	100,0	100,0	100,0	100,0	100,0	100,0	100,0	100,0
na rzecz ludności	%	89,7	89,3	90,0	92,0	90,4	90,0	90,1	91,1	90,7	89,7	90,1	90,0
emerytury i renty	%	75,7	75,4	76,0	80,8	76,8	76,3	76,4	77,7	77,3	76,0	76,4	76,4
składki na ubezpieczenie zdrowotne z dotacji	%	8,8	8,7	8,7	7,0	8,5	8,6	8,4	8,3	8,3	8,2	8,3	8,2
inne świadczenia na rzecz ludności	%	5,2	5,2	5,3	4,2	5,1	5,1	5,2	5,1	5,1	5,5	5,4	5,4
pozostałe	%	10,3	10,7	10,0	8,0	9,6	10,0	9,9	8,9	9,3	10,3	9,9	10,0
		FUNDUSZ PRACY											
		III kw. 2018	IV kw. 2018	I kw. 2019	II kw. 2019	III kw. 2019	IV kw. 2019	I kw. 2020	II kw. 2020	III kw. 2020	IV kw. 2020	I kw. 2021	II kw. 2021
Przychody	%	100,0	100,0	100,0	100,0	100,0	100,0	100,0	100,0	100,0	100,0	100,0	100,0
ze składek	%	95,1	82,5	92,8	98,6	82,7	80,8	97,7	11,3	27,2	41,1	24,5	30,7
środki z UE	%	3,9	13,4	0,0	0,0	15,7	13,6	0,0	1,9	1,9	11,8	0,3	14,2
pozostałe	%	1,0	4,1	7,2	1,4	1,6	5,6	2,3	86,8	70,9	47,1	75,2	55,1
Wydatki	%	100,0	100,0	100,0	100,0	100,0	100,0	100,0	100,0	100,0	100,0	100,0	100,0
zasiłki dla bezrobotnych łącznie ze składkami	%	21,9	16,5	38,1	22,3	25,3	6,9	7,4	2,4	6,5	16,9	18,2	12,7
Zasiłki przedemerytalne i świadczenia przedemerytalne	%	0,0	0,0	27,5	21,6	20,0	4,9	4,5	1,4	3,5	6,1	6,4	4,7
dotatki aktywizacyjne i świadczenia integracyjne	%	2,0	1,6	3,2	2,1	2,4	0,7	0,7	0,2	0,5	1,5	1,5	1,1
programy na rzecz promocji zatrudnienia	%	70,1	74,8	24,0	49,0	45,3	14,2	3,7	52,5	71,5	43,5	7,3	15,4
pozostałe wydatki	%	6,1	7,1	7,2	5,0	6,9	73,3	83,1	42,5	17,7	31,5	60,3	64,0
		NARODOWY FUNDUSZ ZDROWIA											
		III kw. 2018	IV kw. 2018	I kw. 2019	II kw. 2019	III kw. 2019	IV kw. 2019	I kw. 2020	II kw. 2020	III kw. 2020	IV kw. 2020	I kw. 2021	II kw. 2021
Przychody	%	100,0	100,0	100,0	100,0	100,0	100,0	100,0	100,0	100,0	100,0	100,0	100,0
ze składek	%	94,5	94,1	95,9	95,2	94,4	94,4	96,9	85,1	83,4	87,0	70,5	70,7
pozostałe z działalności	%	4,8	5,2	3,7	4,3	4,1	4,9	2,7	2,6	3,0	2,9	9,2	2,1
pozostałe przychody	%	0,6	0,6	0,3	0,4	1,4	0,5	0,3	12,3	13,5	10,0	20,4	27,2
przychody finansowe	%	0,1	0,1	0,1	0,1	0,1	0,2	0,1	0,0	0,0	0,1	0,0	0,0
Koszty	%	100,0	100,0	100,0	100,0	100,0	100,0	100,0	100,0	100,0	100,0	100,0	100,0
świadczeń zdrowotnych	%	95,5	95,6	95,6	95,8	96,0	95,8	93,8	94,5	94,7	91,8	86,8	86,6
pozostałe koszty realizacji zadań	%	3,3	2,9	3,4	3,2	2,9	2,8	4,0	4,2	4,0	0,5	3,5	1,8
koszty administracyjne	%	0,8	0,8	0,8	0,8	0,8	0,8	0,8	0,9	0,8	0,8	0,9	0,8
pozostałe koszty	%	0,3	0,7	0,2	0,2	0,2	0,6	1,4	0,5	0,5	6,9	8,8	10,7

TAB. 17. PODSTAWOWE DANE Z ZAKRESU FINANSÓW PUBLICZNYCH (PAŃSTWOWE FUNDUSZE CELOWE)

FUNDUSZ UBEZPIECZEŃ SPOŁECZNYCH								
		2014	2015	2016	2017	2018	2019	2020
Przychody	mln zł	186 566,0	196 114,8	208 678,1	260 715,6	238 403,5	244 981,5	290 808,6
ze składek	mln zł	132 111,4	144 163,5	153 202,8	166 661,6	182 048,7	187 161,7	209 139,0
dotacje z budżetu	mln zł	30 362,8	42 065,7	44 847,8	40 978,7	35 822,7	49 390,4	33 522,0
refundacja z tytułu przekazania składek do OFE	mln zł	8 269,1	3 098,4	3 162,3	3 235,3	3 304,1	0,0	0,0
pozostałe	mln zł	13 322,7	6 787,2	7 465,3	49 840,0	17 227,9	8 429,3	48 147,6
Koszty	mln zł	192 266,4	201 717,4	208 075,0	217 585,2	231 600,1	246 260,4	277 290,0
na rzecz ludności	mln zł	188 090,1	195 851,6	201 610,4	209 080,4	225 794,0	240 595,9	260 467,3
odpis na ZUS	mln zł	3 430,0	3 430,0	3 573,0	3 607,5	3 705,5	3 865,5	3 865,5
bieżące	mln zł	746,3	2 435,8	2 891,6	4 897,3	2 100,7	1 798,9	12 957,3
Wynik	mln zł	-5 700,4	-5 602,6	603,2	43 130,4	6 803,3	-1 278,9	13 518,6
FUNDUSZ EMERYTALNO - RENTOWY								
		2014	2015	2016	2017	2018	2019	2020
Przychody	mln zł	19 527,7	20 385,2	19 598,1	19 878,0	20 164,6	21 453,6	21 345,5
ze składek	mln zł	1 464,0	1 461,9	1 429,0	1 390,4	1 370,6	1 370,7	1 043,4
dotacje z budżetu	mln zł	16 095,8	17 037,4	16 373,0	16 684,8	17 099,0	18 510,8	18 430,1
pozostałe	mln zł	1 967,9	1 885,9	1 796,1	1 802,7	1 695,0	1 572,1	1 871,9
Koszty	mln zł	16 893,0	19 865,9	19 967,0	20 002,4	20 163,7	21 664,2	21 182,8
na rzecz ludności	mln zł	16 436,4	17 576,4	17 785,8	17 864,6	18 065,5	19 646,3	19 149,7
emerytury i renty	mln zł	14 478,6	14 969,2	15 039,1	15 063,5	15 245,4	16 824,3	16 280,1
składki na ubezpieczenie zdrowotne z dotacji	mln zł	1 750,9	1 753,4	1 754,8	1 757,2	1 759,9	1 760,5	1 762,3
inne świadczenia na rzecz ludności	mln zł	206,9	853,8	991,9	1 043,9	1 060,2	1 061,6	1 107,4
odpis na Fundusz Administracyjny	mln zł	456,6	456,6	481,9	495,8	533,3	574,5	625,8
pozostałe	mln zł	2 568,3	1 832,9	1 699,3	1 642,0	1 564,9	1 443,4	1 407,2
Wynik	mln zł	2 634,7	519,3	-369,0	-124,4	0,9	-210,6	162,7
FUNDUSZ PRACY								
		2014	2015	2016	2017	2018	2019	2020
Przychody	mln zł	10 934,7	10 022,1	12 136,9	13 169,6	14 115,6	14 711,3	37 589,9
ze składek	mln zł	9 599,7	9 154,0	10 583,1	11 202,4	12 579,2	12 964,8	11 148,0
środki z UE	mln zł	1 048,8	639,0	1 290,6	1 668,1	1 145,9	1 151,9	1 363,7
pozostałe	mln zł	286,1	229,1	263,2	299,1	390,5	594,6	25 078,2
Wydatki	mln zł	11 095,2	10 214,1	11 050,5	10 931,9	7 827,2	10 381,2	36 071,3
zasilki dla bezrobotnych łącznie ze składkami	mln zł	2 969,4	2 422,7	2 282,4	1 975,0	1 701,2	1 671,5	2 012,7
Zasilki przedemerytalne i świadczenia przedemerytalne	mln zł	2 405,5	2 131,0	2 300,0	2 086,0	0,0	1 338,8	1 017,1
dotatki aktywizacyjne i świadczenia integracyjne	mln zł	156,4	139,0	145,3	153,0	151,2	156,0	167,3
programy na rzecz promocji zatrudnienia	mln zł	5 052,2	5 019,8	5 770,6	6 096,7	5 501,8	2 765,3	17 201,3
pozostałe wydatki	mln zł	511,8	501,7	552,3	621,2	472,9	4 449,7	15 402,7
Wynik	mln zł	-160,6	-192,0	1 086,4	2 237,7	6 288,4	4 330,1	1 518,6
NARODOWY FUNDUSZ ZDROWIA								
		2014	2015	2016	2017	2018	2019	2020
Przychody	mln zł	66 964,5	70 040,2	73 849,3	79 599,6	85 271,6	93 105,1	102 408,2
ze składek	mln zł	64 563,0	67 061,3	70 237,5	74 583,1	80 877,8	88 397,1	89 844,8
pozostałe z działalności	mln zł	2 070,0	2 640,7	3 244,1	3 475,9	3 853,0	3 985,8	2 891,1
pozostałe przychody	mln zł	230,8	248,9	285,6	1 423,1	464,7	605,3	9 608,2
przychody finansowe	mln zł	100,7	89,2	82,1	117,4	76,0	117,0	64,0
Koszty	mln zł	68 165,4	69 039,8	73 970,1	79 655,7	84 804,5	94 077,7	104 804,1
świadczeń zdrowotnych	mln zł	64 517,2	66 257,9	70 962,8	76 347,7	81 061,1	90 127,8	98 081,8
pozostałe koszty realizacji zadań	mln zł	2 474,8	1 844,4	1 978,3	2 424,9	2 731,9	2 876,7	3 182,7
koszty administracyjne	mln zł	704,6	627,5	631,8	658,1	684,5	764,5	865,5
pozostałe koszty	mln zł	388,5	275,1	350,4	213,0	294,8	289,3	2 594,4
koszty finansowe	mln zł	80,4	35,0	46,8	12,0	32,2	19,5	79,6
Wynik	mln zł	-1 201,0	1 000,3	-120,8	-56,2	467,1	-972,6	-2 395,9

TAB. 18. PODSTAWOWE DANE Z ZAKRESU FINANSÓW PUBLICZNYCH (PAŃSTWOWE FUNDUSZE CELOWE)

FUNDUSZ UBEZPIECZEŃ SPOŁECZNYCH								
		2014	2015	2016	2017	2018	2019	2020
Przychody	r/r	-2,6	5,1	6,4	24,9	-8,6	2,8	18,7
ze składek	r/r	3,0	9,1	6,3	8,8	9,2	2,8	11,7
dotacje z budżetu	r/r	-18,2	38,5	6,6	-8,6	-12,6	37,9	-32,1
refundacja z tytułu przekazania składek do OFE	r/r	-22,9	-62,5	2,1	2,3	2,1	-100,0	b.d.
pozostałe	r/r	3,2	-49,1	10,0	*	-65,4	-51,1	*
Koszty	r/r	-5,9	4,9	3,2	4,6	6,4	6,3	12,6
na rzecz ludności	r/r	4,4	4,1	2,9	3,7	8,0	6,6	8,3
odpis na ZUS	r/r	0,0	0,0	4,2	1,0	2,7	4,3	0,0
bieżące	r/r	-9,6,4	226,4	18,7	69,4	-57,1	-14,4	*
FUNDUSZ EMERYTALNO - RENTOWY								
		2014	2015	2016	2017	2018	2019	2020
Przychody	r/r	11,9	4,4	-3,9	1,4	1,4	6,4	-0,5
ze składek	r/r	-4,3	-0,1	-2,2	-2,7	-1,4	0,0	-23,9
dotacje z budżetu	r/r	1,5	5,9	-3,9	1,9	2,5	8,3	-0,4
pozostałe	r/r	*	-4,2	-4,8	0,4	-6,0	-7,3	19,1
Koszty	r/r	-3,8	17,6	0,5	0,2	0,8	7,4	-2,2
na rzecz ludności	r/r	-3,9	6,9	1,2	0,4	1,1	8,8	-2,5
emerytury i renty	r/r	-4,3	3,4	0,5	0,2	1,2	10,4	-3,2
składki na ubezpieczenie zdrowotne z dotacji	r/r	0,0	0,1	0,1	0,1	0,2	0,0	0,1
inne świadczenia na rzecz ludności	r/r	-6,9	312,7	16,2	5,3	1,6	0,1	4,3
odpis na Fundusz Administracyjny	r/r	0,2	0,0	5,5	2,9	7,6	7,7	8,9
pozostałe	r/r	b.d.	-28,6	-7,3	-3,4	-4,7	-7,8	-2,5
FUNDUSZ PRACY								
		2014	2015	2016	2017	2018	2019	2020
Przychody	r/r	8,4	-8,3	21,1	8,5	7,2	4,2	155,5
ze składek	r/r	7,6	-4,6	15,6	5,9	12,3	3,1	-14,0
środki z UE	r/r	26,1	-39,1	102,0	29,2	-31,3	0,5	18,4
pozostałe	r/r	-15,0	-19,9	14,9	13,6	30,5	52,3	4 117,6
Wydatki	r/r	0,4	-7,9	8,2	-1,1	-28,4	32,6	247,5
zasilki dla bezrobotnych łącznie ze składkami	r/r	-19,0	-18,4	-5,8	-13,5	-13,9	-1,8	20,4
Zasilki przedemerytalne i świadczenia przedemerytalne	r/r	12,7	-11,4	7,9	-9,3	-100,0	b.d.	-24,0
dotatki aktywizacyjne i świadczenia integracyjne	r/r	0,1	-11,2	4,5	5,3	-1,2	3,2	7,2
programy na rzecz promocji zatrudnienia	r/r	9,0	-0,6	15,0	5,7	-9,8	-49,7	522,1
pozostałe wydatki	r/r	10,6	-2,0	10,1	12,5	-23,9	841,0	246,2
NARODOWY FUNDUSZ ZDROWIA								
		2014	2015	2016	2017	2018	2019	2020
Przychody	r/r	0,4	4,6	5,4	7,8	7,1	9,2	10,0
ze składek	r/r	0,3	3,9	4,7	6,2	8,4	9,3	1,6
pozostałe z działalności	r/r	-6,2	27,6	22,8	7,1	10,9	3,4	-27,5
pozostałe przychody	r/r	148,1	7,8	14,7	398,3	-67,3	30,2	1 487,5
przychody finansowe	r/r	11,7	-11,4	-8,0	43,0	-35,2	53,8	-45,3
Koszty	r/r	1,8	1,3	7,1	7,7	6,5	10,9	11,4
świadczeń zdrowotnych	r/r	1,0	2,7	7,1	7,6	6,2	11,2	8,8
pozostałe koszty realizacji zadań	r/r	34,8	-25,5	7,3	22,6	12,7	5,3	10,6
koszty administracyjne	r/r	2,2	-10,9	0,7	4,2	4,0	11,7	13,2
pozostałe koszty	r/r	-17,0	-29,2	27,3	-39,2	38,4	-1,9	796,9
koszty finansowe	r/r	-30,6	-56,5	33,9	-74,4	168,0	-39,4	308,4

* obserwacja nietyпова

TAB. 19. PODSTAWOWE DANE Z ZAKRESU FINANSÓW PUBLICZNYCH (PAŃSTWOWE FUNDUSZE CELOWE)

FUNDUSZ UBEZPIECZEŃ SPOŁECZNYCH								
		2014	2015	2016	2017	2018	2019	2020
Przychody	%	100,0	100,0	100,0	100,0	100,0	100,0	100,0
ze składek	%	70,8	73,5	73,4	63,9	76,4	76,4	71,9
dotacje z budżetu	%	16,3	21,4	21,5	15,7	15,0	20,2	11,5
refundacja z tytułu przekazania składek do OFE	%	4,4	1,6	1,5	1,2	1,4	0,0	0,0
pozostałe	%	7,1	3,5	3,6	19,1	7,2	3,4	16,6
Koszty	%	100,0	100,0	100,0	100,0	100,0	100,0	100,0
na rzecz ludności	%	97,8	97,1	96,9	96,1	97,5	97,7	93,9
odpis na ZUS	%	1,8	1,7	1,7	1,7	1,6	1,6	1,4
bieżące	%	0,4	1,2	1,4	2,3	0,9	0,7	4,7
FUNDUSZ EMERYTALNO - RENTOWY								
		2014	2015	2016	2017	2018	2019	2020
Przychody	%	100,0	100,0	100,0	100,0	100,0	100,0	100,0
ze składek	%	7,5	7,2	7,3	7,0	6,8	6,4	4,9
dotacje z budżetu	%	82,4	83,6	83,5	83,9	84,8	86,3	86,3
pozostałe	%	10,1	9,3	9,2	9,1	8,4	7,3	8,8
Koszty	%	100,0	100,0	100,0	100,0	100,0	100,0	100,0
na rzecz ludności	%	97,3	88,5	89,1	89,3	89,6	90,7	90,4
emerytury i renty	%	85,7	75,4	75,3	75,3	75,6	77,7	76,9
składki na ubezpieczenie zdrowotne z dotacji	%	10,4	8,8	8,8	8,8	8,7	8,1	8,3
inne świadczenia na rzecz ludności	%	1,2	4,3	5,0	5,2	5,3	4,9	5,2
odpis na Fundusz Administracyjny	%	2,7	2,3	2,4	2,5	2,6	2,7	3,0
pozostałe	%	15,2	9,2	8,5	8,2	7,8	6,7	6,6
FUNDUSZ PRACY								
		2014	2015	2016	2017	2018	2019	2020
Przychody	%	100,0	100,0	100,0	100,0	100,0	100,0	100,0
ze składek	%	87,8	91,3	87,2	85,1	89,1	88,1	29,7
środki z UE	%	9,6	6,4	10,6	12,7	8,1	7,8	3,6
pozostałe	%	2,6	2,3	2,2	2,3	2,8	4,0	66,7
Wydatki	%	100,0	100,0	100,0	100,0	100,0	100,0	100,0
zasilki dla bezrobotnych łącznie ze składkami	%	26,8	23,7	20,7	18,1	21,7	16,1	5,6
Zasilki przedemerytalne i świadczenia przedemerytalne	%	21,7	20,9	20,8	19,1	0,0	12,9	2,8
dotatki aktywizacyjne i świadczenia integracyjne	%	1,4	1,4	1,3	1,4	1,9	1,5	0,5
programy na rzecz promocji zatrudnienia	%	45,5	49,1	52,2	55,8	70,3	26,6	47,7
pozostałe wydatki	%	4,6	4,9	5,0	5,7	6,0	42,9	42,7
NARODOWY FUNDUSZ ZDROWIA								
		2014	2015	2016	2017	2018	2019	2020
Przychody	%	100,0	100,0	100,0	100,0	100,0	100,0	100,0
ze składek	%	96,4	95,7	95,1	93,7	94,8	94,9	87,7
pozostałe z działalności	%	3,1	3,8	4,4	4,4	4,5	4,3	2,8
pozostałe przychody	%	0,3	0,4	0,4	1,8	0,5	0,7	9,4
przychody finansowe	%	0,2	0,1	0,1	0,1	0,1	0,1	0,1
Koszty	%	100,0	100,0	100,0	100,0	100,0	100,0	100,0
świadczeń zdrowotnych	%	94,6	96,0	95,9	95,8	95,6	95,8	93,6
pozostałe koszty realizacji zadań	%	3,6	2,7	2,7	3,0	3,2	3,1	3,0
koszty administracyjne	%	1,0	0,9	0,9	0,8	0,8	0,8	0,8
pozostałe koszty	%	0,6	0,4	0,5	0,3	0,3	0,3	2,5
koszty finansowe	%	0,1	0,1	0,1	0,0	0,0	0,0	0,1

TAB. 20. PODSTAWOWE DANE Z ZAKRESU FINANSÓW PUBLICZNYCH (wg metodologii GFSM2001)

	jedn.	III kw. 2018	IV kw. 2018	I kw. 2019	II kw. 2019	III kw. 2019	IV kw. 2019	I kw. 2020	II kw. 2020	III kw. 2020	IV kw. 2020	I kw. 2021	II kw. 2021
Wpływy pieniężne z działalności operacyjnej	mln zł	161 636	179 727	165 445	179 681	179 519	191 304	174 876	185 525	200 404	210 427	166 360	224 641
Podatki	mln zł	85 725	101 192	85 983	95 765	95 551	99 328	89 834	82 451	104 118	110 429	95 993	117 737
Składki na ubezpieczenia społeczne	mln zł	68 419	70 215	73 408	75 961	74 336	76 063	78 865	60 693	78 545	80 191	56 359	84 016
Pozostałe	mln zł	7 492	8 320	6 054	7 955	9 632	15 913	6 177	42 381	17 741	19 807	14 008	22 888
Płatności kasowe na działalność operacyjną	mln zł	160 859	185 440	168 126	175 796	174 182	198 694	181 246	188 596	189 545	252 669	169 220	199 124
Wynagrodzenia (łącznie ze składkami)	mln zł	11 530	13 017	13 598	12 648	12 750	14 511	14 823	14 237	14 108	15 508	16 226	13 978
Nabycie towarów i usług	mln zł	6 339	16 528	5 112	6 270	5 842	14 704	6 744	6 313	6 962	16 546	6 365	7 353
Odsetki	mln zł	9 207	6 820	5 385	7 298	7 832	6 964	3 487	2 519	7 721	6 896	5 097	5 742
Zasilki socjalne	mln zł	77 108	79 070	80 254	92 092	83 015	85 383	85 965	87 069	89 138	89 379	64 588	94 715
Pozostałe	mln zł	56 675	70 005	63 777	57 488	64 743	77 132	70 227	78 458	71 616	124 340	76 944	77 336
Środki pieniężne netto z działalności operacyjnej	mln zł	777	-5 713	-2 681	3 885	5 337	-7 390	-6 370	-3 071	10 859	-42 242	-2 860	25 517
Nabycie netto niefinansowych aktywów	mln zł	2 070	6 226	1 340	1 746	2 386	5 785	979	1 820	3 026	6 298	1 668	2 065
Wynik	mln zł	-1 293	-11 939	-4 021	2 139	2 951	-13 175	-7 349	-4 891	7 833	-48 540	-4 528	23 452
	jedn.	I - III kw. 2018	I - IV kw. 2018	I kw. 2019	I - II kw. 2019	I - III kw. 2019	I - IV kw. 2019	I kw. 2020	I - II kw. 2020	I - III kw. 2020	I - IV kw. 2020	I kw. 2021	I - II kw. 2021
Wpływy pieniężne z działalności operacyjnej	mln zł	485 101	664 828	165 445	345 126	524 645	715 949	174 876	360 401	560 805	771 232	166 360	391 001
Podatki	mln zł	257 473	358 665	85 983	181 748	277 299	376 627	89 834	172 285	276 403	386 832	95 993	213 730
Składki na ubezpieczenia społeczne	mln zł	204 996	275 211	73 408	149 369	223 705	299 768	78 865	139 558	218 103	298 294	56 359	140 375
Pozostałe	mln zł	22 632	30 952	6 054	14 009	23 641	39 554	6 177	48 558	66 299	86 106	14 008	36 896
Płatności kasowe na działalność operacyjną	mln zł	470 707	656 147	168 126	343 922	518 104	716 798	181 246	369 842	559 387	812 056	169 220	368 344
Wynagrodzenia (łącznie ze składkami)	mln zł	35 253	48 270	13 598	26 246	38 996	53 507	14 823	29 060	43 168	58 676	16 226	30 204
Nabycie towarów i usług	mln zł	16 697	33 225	5 112	11 382	17 224	31 928	6 744	13 057	20 019	36 565	6 365	13 718
Odsetki	mln zł	20 792	27 612	5 385	12 683	20 515	27 479	3 487	6 006	13 727	20 623	5 097	10 839
Zasilki socjalne	mln zł	229 591	308 661	80 254	172 346	255 361	340 744	85 965	173 034	262 172	351 551	64 588	159 303
Pozostałe	mln zł	168 374	238 379	63 777	121 265	186 008	263 140	70 227	148 685	220 301	344 641	76 944	154 280
Środki pieniężne netto z działalności operacyjnej	mln zł	14 394	8 681	-2 681	1 204	6 541	-849	-6 370	-9 441	1 418	-40 824	-2 860	22 657
Nabycie netto niefinansowych aktywów	mln zł	3 846	10 072	1 340	3 086	5 472	11 257	979	2 799	5 825	12 123	1 668	3 733
Wynik	mln zł	10 548	-1 391	-4 021	-1 882	1 069	-12 106	-7 349	-12 240	-4 407	-52 947	-4 528	18 924

Źródło: MF

TAB. 21. PODSTAWOWE DANE Z ZAKRESU FINANSÓW PUBLICZNYCH (wg metodologii GFSM2001)

	jedn.	III kw. 2018	IV kw. 2018	I kw. 2019	II kw. 2019	III kw. 2019	IV kw. 2019	I kw. 2020	II kw. 2020	III kw. 2020	IV kw. 2020	I kw. 2021	II kw. 2021
Wpływy pieniężne z działalności operacyjnej	kw/kw	-1,8	11,2	-7,9	8,6	-0,1	6,6	-8,6	6,1	8,0	5,0	-20,9	35,0
Podatki	kw/kw	-1,5	18,0	-15,0	11,4	-0,2	4,0	-9,6	-8,2	26,3	6,1	-13,1	22,7
Składki na ubezpieczenia społeczne	kw/kw	-0,8	2,6	4,5	3,5	-2,1	2,3	3,7	-23,0	29,4	2,1	-29,7	49,1
Pozostałe	kw/kw	-13,2	11,1	-27,2	31,4	21,1	65,2	-61,2	586,1	-58,1	11,6	-29,3	63,4
Płatności kasowe na działalność operacyjną	kw/kw	4,8	15,3	-9,3	4,6	-0,9	14,1	-8,8	4,1	0,5	33,3	-33,0	17,7
Wynagrodzenia (łącznie ze składkami)	kw/kw	1,7	12,9	4,5	-7,0	0,8	13,8	2,2	-4,0	-0,9	9,9	4,6	-13,9
Nabycie towarów i usług	kw/kw	12,2	160,7	-69,1	22,7	-6,8	151,7	-54,1	-6,4	10,3	137,7	-61,5	15,5
Odsetki	kw/kw	46,4	-25,9	-21,0	35,5	7,3	-11,1	-49,9	-27,8	206,5	-10,7	-26,1	12,7
Zasilki socjalne	kw/kw	2,5	2,5	1,5	14,8	-9,9	2,9	0,7	1,3	2,4	0,3	-27,7	46,6
Pozostałe	kw/kw	3,3	23,5	-8,9	-9,9	12,6	19,1	-9,0	11,7	-8,7	73,6	-38,1	0,5
Środki pieniężne netto z działalności operacyjnej	kw/kw	-93,1	-835,3	-53,1	-244,9	37,4	-238,5	-13,8	-51,8	-453,6	-489,0	-93,2	-992,2
Nabycie netto niefinansowych aktywów	kw/kw	65,1	200,8	-78,5	30,3	36,7	142,5	-83,1	85,9	66,3	108,1	-73,5	23,8
Wynik	kw/kw	-113,0	-823,4	-66,3	-153,2	38,0	-546,5	-44,2	-33,4	-260,2	-719,7	-90,7	-617,9
	jedn.	III kw. 2018	IV kw. 2018	I kw. 2019	II kw. 2019	III kw. 2019	IV kw. 2019	I kw. 2020	II kw. 2020	III kw. 2020	IV kw. 2020	I kw. 2021	II kw. 2021
Wpływy pieniężne z działalności operacyjnej	r/r	8,0	14,6	4,2	9,1	11,1	6,4	5,7	3,3	11,6	10,0	-4,9	21,1
Podatki	r/r	7,3	22,0	1,5	10,0	11,5	-1,8	4,5	-13,9	9,0	11,2	6,9	42,8
Składki na ubezpieczenia społeczne	r/r	9,3	8,6	8,6	10,1	8,6	8,3	7,4	-20,1	5,7	5,4	-28,5	38,4
Pozostałe	r/r	5,1	-9,8	-6,9	-7,9	28,6	91,3	2,0	432,8	84,2	24,5	126,8	-46,0
Płatności kasowe na działalność operacyjną	r/r	7,2	6,8	7,5	14,6	8,3	7,1	7,8	7,3	8,8	27,2	-6,6	5,6
Wynagrodzenia (łącznie ze składkami)	r/r	3,6	-2,6	9,8	11,5	10,6	11,5	9,0	12,6	10,7	6,9	9,5	-1,8
Nabycie towarów i usług	r/r	14,2	20,9	8,6	11,0	-7,8	-11,0	31,9	0,7	19,2	12,5	-5,6	16,5
Odsetki	r/r	-3,3	-5,9	1,6	16,1	-14,9	2,1	-35,2	-65,5	-1,4	-1,0	46,2	127,9
Zasilki socjalne	r/r	7,8	3,1	3,9	22,4	7,7	8,0	7,1	-5,5	7,4	4,7	-24,9	8,8
Pozostałe	r/r	8,4	11,8	12,2	4,7	14,2	10,2	10,1	36,5	10,6	61,2	9,6	-1,4
Środki pieniężne netto z działalności operacyjnej	r/r	-280,7	-66,0	-211,7	-65,4	586,9	29,4	137,6	-179,0	103,5	471,6	-55,1	-930,9
Nabycie netto niefinansowych aktywów	r/r	34,5	-0,8	156,7	39,2	15,3	-7,1	-26,9	4,2	26,8	8,9	70,4	13,5
Wynik	r/r	-34,3	-48,3	-314,0	-78,5	-328,2	10,4	82,8	-328,7	165,4	268,4	-38,4	-579,5
	jedn.	I - III kw. 2018	I - IV kw. 2018	I kw. 2019	I - II kw. 2019	I - III kw. 2019	I - IV kw. 2019	I kw. 2020	I - II kw. 2020	I - III kw. 2020	I - IV kw. 2020	I kw. 2021	I - II kw. 2021
Wpływy pieniężne z działalności operacyjnej	r/r	9,0	10,4	4,2	6,7	8,2	7,7	5,7	4,4	6,9	7,7	-4,9	8,5
Podatki	r/r	8,4	11,9	1,5	5,8	7,7	5,0	4,5	-5,2	-0,3	2,7	6,9	24,1
Składki na ubezpieczenia społeczne	r/r	9,1	9,0	8,6	9,4	9,1	8,9	7,4	-6,6	-2,5	-0,5	-28,5	0,6
Pozostałe	r/r	14,0	6,5	-6,9	-7,5	4,5	27,8	2,0	246,6	180,4	117,7	126,8	-24,0
Płatności kasowe na działalność operacyjną	r/r	5,6	6,0	7,5	11,0	10,1	9,2	7,8	7,5	8,0	13,3	-6,6	-0,4
Wynagrodzenia (łącznie ze składkami)	r/r	2,8	1,3	9,8	10,6	10,6	10,8	9,0	10,7	10,7	9,7	9,5	3,9
Nabycie towarów i usług	r/r	10,2	15,3	8,6	9,9	3,2	-3,9	31,9	14,7	16,2	14,5	-5,6	5,1
Odsetki	r/r	-3,7	-4,3	1,6	9,5	-1,3	-0,5	-35,2	-52,6	-33,1	-24,9	46,2	80,5
Zasilki socjalne	r/r	6,8	5,9	3,9	13,0	11,2	10,4	7,1	0,4	2,7	3,2	-24,9	-7,9
Pozostałe	r/r	5,4	7,2	12,2	8,6	10,5	10,4	10,1	22,6	18,4	31,0	9,6	3,8
Środki pieniężne netto z działalności operacyjnej	r/r	-2 900,4	-150,1	-211,7	-91,2	-54,6	-109,8	137,6	-884,1	-78,3	4 708,5	-55,1	-340,0
Nabycie netto niefinansowych aktywów	r/r	32,9	9,8	156,7	73,8	42,3	11,8	-26,9	-9,3	6,5	7,7	70,4	33,4
Wynik	r/r	-409,5	-94,7	-314,0	-115,9	-89,9	770,3	82,8	550,4	-512,3	337,4	-38,4	-254,6

Źródło: MF

TAB. 22. PODSTAWOWE DANE Z ZAKRESU FINANSÓW PUBLICZNYCH (wg metodologii GFSM2001)

	jedn.	III kw. 2018	IV kw. 2018	I kw. 2019	II kw. 2019	III kw. 2019	IV kw. 2019	I kw. 2020	II kw. 2020	III kw. 2020	IV kw. 2020	I kw. 2021	II kw. 2021
Wpływy pieniężne z działalności operacyjnej	%	100,0	100,0	100,0	100,0	100,0	100,0	100,0	100,0	100,0	100,0	100,0	100,0
Podatki	%	53,0	56,3	52,0	53,3	53,2	51,9	51,4	44,4	52,0	52,5	57,7	52,4
Składki na ubezpieczenia społeczne	%	42,3	39,1	44,4	42,3	41,4	39,8	45,1	32,7	39,2	38,1	33,9	37,4
Pozostałe	%	4,6	4,6	3,7	4,4	5,4	8,3	3,5	22,8	8,9	9,4	8,4	10,2
Płatności kasowe na działalność operacyjną	%	100,0	100,0	100,0	100,0	100,0	100,0	100,0	100,0	100,0	100,0	100,0	100,0
Wynagrodzenia (łącznie ze składkami)	%	7,2	7,0	8,1	7,2	7,3	7,3	8,2	7,5	7,4	6,1	9,6	7,0
Nabycie towarów i usług	%	3,9	8,9	3,0	3,6	3,4	7,4	3,7	3,3	3,7	6,5	3,8	3,7
Odsetki	%	5,7	3,7	3,2	4,2	4,5	3,5	1,9	1,3	4,1	2,7	3,0	2,9
Zasiłki socjalne	%	47,9	42,6	47,7	52,4	47,7	43,0	47,4	46,2	47,0	35,4	38,2	47,6
Pozostałe	%	35,2	37,8	37,9	32,7	37,2	38,8	38,7	41,6	37,8	49,2	45,5	38,8
	jedn.	I - III kw. 2018	I - IV kw. 2018	I kw. 2019	I - II kw. 2019	I - III kw. 2019	I - IV kw. 2019	I kw. 2020	I - II kw. 2020	I - III kw. 2020	I - IV kw. 2020	I kw. 2021	I - II kw. 2021
Wpływy pieniężne z działalności operacyjnej	%	100,0	100,0	100,0	100,0	100,0	100,0	100,0	100,0	100,0	100,0	100,0	100,0
Podatki	%	53,1	53,9	52,0	52,7	52,9	52,6	51,4	47,8	49,3	50,2	57,7	54,7
Składki na ubezpieczenia społeczne	%	42,3	41,4	44,4	43,3	42,6	41,9	45,1	38,7	38,9	38,7	33,9	35,9
Pozostałe	%	4,7	4,7	3,7	4,1	4,5	5,5	3,5	13,5	11,8	11,2	8,4	9,4
Płatności kasowe na działalność operacyjną	%	100,0	100,0	100,0	100,0	100,0	100,0	100,0	100,0	100,0	100,0	100,0	100,0
Wynagrodzenia (łącznie ze składkami)	%	7,5	7,4	8,1	7,6	7,5	7,5	8,2	7,9	7,7	7,2	9,6	8,2
Nabycie towarów i usług	%	3,5	5,1	3,0	3,3	3,3	4,5	3,7	3,5	3,6	4,5	3,8	3,7
Odsetki	%	4,4	4,2	3,2	3,7	4,0	3,8	1,9	1,6	2,5	2,5	3,0	2,9
Zasiłki socjalne	%	48,8	47,0	47,7	50,1	49,3	47,5	47,4	46,8	46,9	43,3	38,2	43,2
Pozostałe	%	35,8	36,3	37,9	35,3	35,9	36,7	38,7	40,2	39,4	42,4	45,5	41,9

Źródło: MF

TAB. 23. ZADŁUŻENIE SEKTORA INSTYTUCJI RZĄDOWYCH I SAMORZĄDOWYCH (wg. ESA 2010)

ZADŁUŻENIE SEKTORA INSTYTUCJI RZĄDOWYCH I SAMORZĄDOWYCH WG INSTRUMENTÓW													
jedn.	III kw. 2018	IV kw. 2018	I kw. 2019	II kw. 2019	III kw. 2019	IV kw. 2019	I kw. 2020	II kw. 2020	III kw. 2020	IV kw. 2020	I kw. 2021	II kw. 2021	
Zadłużenie sektora instytucji rządowych i samorządowych	mld zł	1 030,0	1 035,7	1 056,7	1 052,1	1 055,9	1 045,9	1 103,9	1 255,9	1 306,7	1 336,6	1 389,9	1 402,0
Gotówka i depozyty	mld zł	5,7	5,9	6,0	6,1	6,1	6,3	6,4	6,4	6,5	6,7	7,0	7,3
Papiery wart. inne niż akcje, bez instr. pochodnych	mld zł	814,0	811,5	831,7	826,2	826,7	811,9	860,7	1 005,2	1 048,2	1 065,0	1 087,3	1 093,7
krótkoterminowe	mld zł	1,2	1,2	1,4	1,5	0,6	0,6	1,4	17,2	11,1	11,0	0,3	0,2
długoterminowe	mld zł	812,8	810,2	830,3	824,7	826,1	811,3	859,3	988,0	1 037,1	1 054,0	1 087,1	1 093,5
Pożyczki	mld zł	210,3	218,4	219,0	219,8	223,1	227,7	236,8	244,3	252,0	264,8	295,6	301,1
krótkoterminowe	mld zł	4,4	3,5	3,9	4,4	5,0	4,5	5,2	5,0	5,9	6,4	7,7	8,5
długoterminowe	mld zł	205,9	214,9	215,1	215,4	218,0	223,2	231,7	239,3	246,2	258,4	287,9	292,6
ZADŁUŻENIE SEKTORA INSTYTUCJI RZĄDOWYCH I SAMORZĄDOWYCH WG PODSEKTORÓW													
jedn.	III kw. 2018	IV kw. 2018	I kw. 2019	II kw. 2019	III kw. 2019	IV kw. 2019	I kw. 2020	II kw. 2020	III kw. 2020	IV kw. 2020	I kw. 2021	II kw. 2021	
Zadłużenie sektora instytucji rządowych i samorządowych	mld zł	1 030,0	1 035,7	1 056,7	1 052,1	1 055,9	1 045,9	1 103,9	1 255,9	1 306,7	1 336,6	1 389,9	1 402,0
Dług sektora rządowego	mld zł	1 011,3	1 008,3	1 033,7	1 031,9	1 036,9	1 033,6	1 101,5	1 249,0	1 306,6	1 331,0	1 382,1	1 399,4
Dług sektora samorządowego	mld zł	75,9	83,6	83,6	84,7	85,4	90,4	89,6	90,2	90,9	99,2	97,9	96,8
Dług sektora ubezpieczeń	mld zł	0,0	0,0	0,0	0,0	0,0	0,0	0,0	0,0	0,0	0,0	0,0	0,0
ZADŁUŻENIE SEKTORA INSTYTUCJI RZĄDOWYCH I SAMORZĄDOWYCH WG INSTRUMENTÓW													
jedn.	III kw. 2018	IV kw. 2018	I kw. 2019	II kw. 2019	III kw. 2019	IV kw. 2019	I kw. 2020	II kw. 2020	III kw. 2020	IV kw. 2020	I kw. 2021	II kw. 2021	
Zadłużenie sektora instytucji rządowych i samorządowych	% PKB	49,4	48,8	48,9	47,7	46,9	45,6	47,5	54,6	56,5	57,4	59,0	57,4
Gotówka i depozyty	% PKB	0,3	0,3	0,3	0,3	0,3	0,3	0,3	0,3	0,3	0,3	0,3	0,3
Papiery wart. inne niż akcje, bez instr. pochodnych	% PKB	39,1	38,2	38,5	37,4	36,7	35,4	37,0	43,7	45,3	45,8	46,2	44,8
krótkoterminowe	% PKB	0,1	0,1	0,1	0,1	0,0	0,0	0,1	0,7	0,5	0,5	0,0	0,0
długoterminowe	% PKB	39,0	38,2	38,4	37,4	36,7	35,4	37,0	43,0	44,8	45,3	46,2	44,8
Pożyczki	% PKB	10,1	10,3	10,1	10,0	9,9	9,9	10,2	10,6	10,9	11,4	12,6	12,3
krótkoterminowe	% PKB	0,2	0,2	0,2	0,2	0,2	0,2	0,2	0,2	0,3	0,3	0,3	0,3
długoterminowe	% PKB	9,9	10,1	10,0	9,8	9,7	9,7	10,0	10,4	10,6	11,1	12,2	12,0
ZADŁUŻENIE SEKTORA INSTYTUCJI RZĄDOWYCH I SAMORZĄDOWYCH WG PODSEKTORÓW													
jedn.	III kw. 2018	IV kw. 2018	I kw. 2019	II kw. 2019	III kw. 2019	IV kw. 2019	I kw. 2020	II kw. 2020	III kw. 2020	IV kw. 2020	I kw. 2021	II kw. 2021	
Zadłużenie sektora instytucji rządowych i samorządowych	% PKB	49,4	48,8	48,9	47,7	46,9	45,6	47,5	54,6	56,5	57,4	59,0	57,4
Dług sektora rządowego	% PKB	48,5	47,5	47,8	46,7	46,1	45,1	47,4	54,3	56,5	57,2	58,7	57,3
Dług sektora samorządowego	% PKB	3,6	3,9	3,9	3,8	3,8	3,9	3,9	3,9	3,9	4,3	4,2	4,0
Dług sektora ubezpieczeń	% PKB	0,0	0,0	0,0	0,0	0,0	0,0	0,0	0,0	0,0	0,0	0,0	0,0
ZADŁUŻENIE SEKTORA INSTYTUCJI RZĄDOWYCH I SAMORZĄDOWYCH WG INSTRUMENTÓW													
jedn.	III kw. 2018-III kw. 2018	IV kw. 2018 - III kw. 2018	I kw. 2019 - IV kw. 2018	II kw. 2019 - I kw. 2019	III kw. 2019 - II kw. 2019	IV kw. 2019 - III kw. 2019	I kw. 2020 - IV kw. 2019	II kw. 2020 - I kw. 2020	III kw. 2020 - II kw. 2020	IV kw. 2020 - III kw. 2020	I kw. 2021 - IV kw. 2020	II kw. 2021 - I kw. 2021	
Zadłużenie sektora instytucji rządowych i samorządowych	mld zł	-4,0	5,7	21,0	-4,6	3,9	-10,1	58,1	152,0	50,8	29,9	53,4	12,1
Gotówka i depozyty	mld zł	0,0	0,2	0,2	0,0	0,1	0,2	0,1	0,0	0,0	0,3	0,2	0,3
Papiery wart. inne niż akcje, bez instr. pochodnych	mld zł	-4,7	-2,5	20,2	-5,4	0,5	-14,9	48,8	144,5	43,0	16,8	22,3	6,4
krótkoterminowe	mld zł	0,0	0,0	0,2	0,1	-0,9	0,0	0,8	15,8	-6,1	-0,1	-10,7	-0,1
długoterminowe	mld zł	-4,7	-2,6	20,0	-5,6	1,4	-14,8	48,0	128,7	49,1	16,9	33,1	6,5
Pożyczki	mld zł	0,8	8,1	0,6	0,7	3,3	4,6	9,1	7,5	7,8	12,8	30,8	5,5
krótkoterminowe	mld zł	0,9	-0,9	0,4	0,5	0,7	-0,6	0,7	-0,2	0,9	0,6	1,2	0,8
długoterminowe	mld zł	-0,1	9,0	0,2	0,3	2,6	5,2	8,4	7,7	6,9	12,2	29,6	4,7
ZADŁUŻENIE SEKTORA INSTYTUCJI RZĄDOWYCH I SAMORZĄDOWYCH WG PODSEKTORÓW													
jedn.	III kw. 2018-III kw. 2018	IV kw. 2018 - III kw. 2018	I kw. 2019 - IV kw. 2018	II kw. 2019 - I kw. 2019	III kw. 2019 - II kw. 2019	IV kw. 2019 - III kw. 2019	I kw. 2020 - IV kw. 2019	II kw. 2020 - I kw. 2020	III kw. 2020 - II kw. 2020	IV kw. 2020 - III kw. 2020	I kw. 2021 - IV kw. 2020	II kw. 2021 - I kw. 2021	
Zadłużenie sektora instytucji rządowych i samorządowych	mld zł	-4,0	5,7	21,0	-4,6	3,9	-10,1	58,1	152,0	50,8	29,9	53,4	12,1
Dług sektora rządowego	mld zł	-2,4	-3,0	25,4	-1,8	5,0	-3,3	67,9	147,4	57,7	24,4	51,1	17,3
Dług sektora samorządowego	mld zł	1,4	7,8	0,0	1,0	0,8	4,9	-0,8	0,6	0,7	8,4	-1,3	-1,2
Dług sektora ubezpieczeń	mld zł	0,0	0,0	0,0	0,0	0,0	0,0	0,0	0,0	0,0	0,0	0,0	0,0

Źródło: Eurostat, obliczenia własne.

TAB. 24. ZADŁUŻENIE SEKTORA INSTYTUCJI RZĄDOWYCH I SAMORZĄDOWYCH (wg. ESA 2010)

ZADŁUŻENIE SEKTORA INSTYTUCJI RZĄDOWYCH I SAMORZĄDOWYCH WG INSTRUMENTÓW													
jedn.	2009	2010	2011	2012	2013	2014	2015	2016	2017	2018	2019	2020	
Zadłużenie sektora instytucji rządowych i samorządowych	mld zł	683,6	774,7	856,6	883,5	931,1	873,9	923,4	1 010,0	1 007,2	1 035,7	1 045,9	1 336,6
Gotówka i depozyty	mld zł	0,0	0,0	0,0	0,0	0,0	0,4	4,2	4,1	4,3	5,9	6,3	6,7
Papiery wart. inne niż akcje, bez instr. pochodnych	mld zł	585,9	653,6	705,1	726,1	760,5	677,9	716,7	801,6	801,5	811,5	811,9	1 065,0
krótkoterminowe	mld zł	42,1	25,5	12,0	5,3	0,2	1,6	2,9	2,5	1,5	1,2	0,6	11,0
długoterminowe	mld zł	543,8	628,1	693,1	720,8	760,3	676,3	713,8	799,1	800,0	810,2	811,3	1 054,0
Pożyczki	mld zł	97,6	121,1	151,4	157,4	170,6	195,6	202,4	204,3	201,5	218,4	227,7	264,8
krótkoterminowe	mld zł	4,9	1,2	1,1	1,3	1,4	1,7	3,1	1,5	2,5	3,5	4,5	6,4
długoterminowe	mld zł	92,8	119,9	150,3	156,1	169,2	194,0	199,4	202,8	199,0	214,9	223,2	258,4
ZADŁUŻENIE SEKTORA INSTYTUCJI RZĄDOWYCH I SAMORZĄDOWYCH WG PODSEKTORÓW													
jedn.	2009	2010	2011	2012	2013	2014	2015	2016	2017	2018	2019	2020	
Zadłużenie sektora instytucji rządowych i samorządowych	mld zł	683,6	774,7	856,6	883,5	931,1	873,9	923,4	1 010,0	1 007,2	1 035,7	1 045,9	1 336,6
Dług sektora rządowego	mld zł	647,5	728,8	809,5	837,1	885,0	835,6	885,6	978,3	979,3	1 008,3	1 033,6	1 331,0
Dług sektora samorządowego	mld zł	40,8	56,8	68,2	71,7	73,8	78,2	79,5	77,0	76,6	83,6	90,4	99,2
Dług sektora ubezpieczeń	mld zł	9,5	10,9	16,7	19,7	30,9	39,8	45,3	46,3	7,2	0,0	0,0	0,0
ZADŁUŻENIE SEKTORA INSTYTUCJI RZĄDOWYCH I SAMORZĄDOWYCH WG INSTRUMENTÓW													
jedn.	2009	2010	2011	2012	2013	2014	2015	2016	2017	2018	2019	2020	
Zadłużenie sektora instytucji rządowych i samorządowych	% PKB	49,8	53,5	54,7	54,4	56,5	51,1	51,3	54,2	50,6	48,8	45,6	57,4
Gotówka i depozyty	% PKB	0,0	0,0	0,0	0,0	0,0	0,0	0,2	0,2	0,2	0,3	0,3	0,3
Papiery wart. inne niż akcje, bez instr. pochodnych	% PKB	42,7	45,2	45,0	44,7	46,2	39,6	39,8	43,0	40,3	38,2	35,4	45,8
krótkoterminowe	% PKB	3,1	1,8	0,8	0,3	0,0	0,1	0,2	0,1	0,1	0,1	0,0	0,5
długoterminowe	% PKB	39,6	43,4	44,3	44,4	46,2	39,5	39,6	42,9	40,2	38,2	35,4	45,3
Pożyczki	% PKB	7,1	8,4	9,7	9,7	10,4	11,4	11,2	11,0	10,1	10,3	9,9	11,4
krótkoterminowe	% PKB	0,4	0,1	0,1	0,1	0,1	0,1	0,2	0,1	0,1	0,2	0,2	0,3
długoterminowe	% PKB	6,8	8,3	9,6	9,6	10,3	11,3	11,1	10,9	10,0	10,1	9,7	11,1
ZADŁUŻENIE SEKTORA INSTYTUCJI RZĄDOWYCH I SAMORZĄDOWYCH WG PODSEKTORÓW													
jedn.	2009	2010	2011	2012	2013	2014	2015	2016	2017	2018	2019	2020	
Zadłużenie sektora instytucji rządowych i samorządowych	% PKB	49,8	53,5	54,7	54,4	56,5	51,1	51,3	54,2	50,6	48,8	45,6	57,4
Dług sektora rządowego	% PKB	47,2	50,4	51,7	51,6	53,7	48,8	49,2	52,5	49,2	47,5	45,1	57,2
Dług sektora samorządowego	% PKB	3,0	3,9	4,4	4,4	4,5	4,6	4,4	4,1	3,9	3,9	3,9	4,3
Dług sektora ubezpieczeń	% PKB	0,7	0,8	1,1	1,2	1,9	2,3	2,5	2,5	0,4	0,0	0,0	0,0
ZADŁUŻENIE SEKTORA INSTYTUCJI RZĄDOWYCH I SAMORZĄDOWYCH WG INSTRUMENTÓW													
jedn.	2009 - 2008	2010 - 2009	2011 - 2010	2012 - 2011	2013 - 2012	2014 - 2013	2015 - 2014	2016 - 2015	2017 - 2016	2018 - 2017	2019 - 2018	2020 - 2019	
Zadłużenie sektora instytucji rządowych i samorządowych	mld zł	82,7	91,2	81,9	26,9	47,5	-57,2	49,5	86,6	-2,8	28,5	10,1	290,7
Gotówka i depozyty	mld zł	0,0	0,0	0,0	0,0	0,0	0,4	3,9	-0,2	0,2	1,6	0,4	0,4
Papiery wart. inne niż akcje, bez instr. pochodnych	mld zł	58,2	67,7	51,5	21,0	34,4	-82,6	38,9	84,9	-0,2	10,0	0,4	253,1
krótkoterminowe	mld zł	-7,3	-16,6	-13,5	-6,8	-5,1	1,4	1,3	-0,4	-1,0	-0,3	-0,6	10,4
długoterminowe	mld zł	65,5	84,3	65,0	27,7	39,5	-84,0	37,5	85,3	0,9	10,3	1,1	242,7
Pożyczki	mld zł	24,6	23,5	30,3	6,0	13,2	25,0	6,8	1,9	-2,8	17,0	9,3	37,1
krótkoterminowe	mld zł	4,0	-3,6	-0,1	0,2	0,1	0,3	1,4	-1,5	1,0	1,1	0,9	2,0
długoterminowe	mld zł	20,6	27,1	30,4	5,8	13,1	24,7	5,4	3,4	-3,8	15,9	8,4	35,1
ZADŁUŻENIE SEKTORA INSTYTUCJI RZĄDOWYCH I SAMORZĄDOWYCH WG PODSEKTORÓW													
jedn.	2009 - 2008	2010 - 2009	2011 - 2010	2012 - 2011	2013 - 2012	2014 - 2013	2015 - 2014	2016 - 2015	2017 - 2016	2018 - 2017	2019 - 2018	2020 - 2019	
Zadłużenie sektora instytucji rządowych i samorządowych	mld zł	82,7	91,2	81,9	26,9	47,5	-57,2	49,5	86,6	-2,8	28,5	10,1	290,7
Dług sektora rządowego	mld zł	70,0	81,3	80,7	27,7	47,8	-49,4	50,0	92,6	1,0	29,0	25,4	297,4
Dług sektora samorządowego	mld zł	11,4	15,9	11,5	3,4	2,1	4,4	1,4	-2,6	-0,3	7,0	6,7	8,9
Dług sektora ubezpieczeń	mld zł	9,5	1,4	5,8	3,0	11,2	8,9	5,5	1,0	-39,2	-7,2	0,0	0,0

Źródło: Eurostat, obliczenia własne.

TAB. 25. ZADŁUŻENIE SEKTORA FINANSÓW PUBLICZNYCH

PAŃSTWOWY DŁUG PUBLICZNY													
jedn.	III kw. 2018	IV kw. 2018	I kw. 2019	II kw. 2019	III kw. 2019	IV kw. 2019	I kw. 2020	II kw. 2020	III kw. 2020	IV kw. 2020	I kw. 2021	II kw. 2021	
Zadłużenie sektora finansów publicznych	mln zł	977 305	984 313	1 005 634	998 221	1 001 191	990 948	1 045 475	1 097 299	1 106 292	1 111 806	1 152 219	1 152 191
Zadłużenie sektora rządowego	mln zł	907 854	907 316	928 628	919 951	922 296	907 650	962 872	1 014 322	1 022 906	1 020 652	1 062 188	1 063 316
Skarb Państwa	mln zł	906 172	905 594	926 961	918 169	920 331	905 615	960 701	1 012 275	1 020 916	1 018 569	1 060 110	1 061 102
Państwowe fundusze celowe z osobowością prawną	mln zł	0	0	0	0	0	0	0	0	0	0	0	0
Państwowe szkoły wyższe	mln zł	317	348	343	358	371	383	346	362	349	356	310	344
Jednostki badawczo-rozwojowe	mln zł	-	-	-	-	-	-	-	-	-	-	-	-
Samodzielne publiczne zakłady opieki zdrowotnej	mln zł	1 360	1 365	1 316	1 413	1 586	1 614	1 820	1 679	1 634	1 653	1 687	1 754
Państwowe instytucje kultury	mln zł	2	6	6	8	6	5	4	5	4	4	2	2
PAN i tworzone przez PAN jednostki organizacyjne	mln zł	1	1	1	0	0	1	1	0	2	5	2	4
Pozostałe państwowe osoby prawne...	mln zł	3	2	2	2	3	31	1	1	1	65	77	111
Zadłużenie sektora samorządowego	mln zł	69 385	76 928	76 943	78 208	78 836	83 241	82 543	82 914	83 321	91 098	89 974	88 820
Jednostki samorządu terytorialnego	mln zł	65 207	72 635	72 466	73 528	73 966	78 340	77 464	77 967	78 403	86 174	84 916	83 710
Samorządowe fundusze celowe z osobowością prawną	mln zł	-	-	-	-	-	-	-	-	-	-	-	-
Samodzielne publiczne zakłady opieki zdrowotnej	mln zł	4 123	4 232	4 422	4 630	4 812	4 821	5 010	4 889	4 859	4 860	4 992	5 046
Samorządowe instytucje kultury	mln zł	46	58	51	46	57	80	68	55	57	62	59	58
Pozostałe samorządowe osoby prawne...	mln zł	9	4	4	3	1	1	1	2	2	2	7	6
Zadłużenie sektora ubezpieczeń społecznych	mln zł	65	69	62	62	58	57	59	63	65	56	57	54
Zakład Ubezpieczeń Społecznych	mln zł	0	0	0	0	0	0	0	0	0	0	0	0
Fundusze zarządzane przez Zakład Ubezpieczeń Społecznych	mln zł	65	69	62	62	58	57	59	63	65	56	57	54
Kasa Rolniczego Ubezpieczenia Społecznego	mln zł	0	0	0	0	0	0	0	0	0	0	0	0
Narodowy Fundusz Zdrowia	mln zł	0	0	0	0	0	0	0	0	0	0	0	0

TAB. 26. ZADŁUŻENIE SEKTORA FINANSÓW PUBLICZNYCH

PAŃSTWOWY DŁUG PUBLICZNY													
jedn.	2009	2010	2011	2012	2013	2014	2015	2016	2017	2018	2019	2020	
Zadłużenie sektora finansów publicznych	mln zł	669 876	747 899	815 346	840 477	882 293	826 775	877 282	965 199	961 842	984 313	990 948	1 111 806
Zadłużenie sektora rządowego	mln zł	623 592	692 360	748 806	770 819	813 515	754 993	805 109	895 559	892 272	907 316	907 650	1 020 652
Skarb Państwa	mln zł	622 390	691 210	747 504	769 129	811 827	753 332	803 372	893 893	890 687	905 594	905 615	1 018 569
Państwowe fundusze celowe z osobowością prawną	mln zł	0	0	0	0	0	0	0	0	0	0	0	0
Państwowe szkoły wyższe	mln zł	239	274	332	486	532	478	479	333	339	348	383	356
Jednostki badawczo-rozwojowe	mln zł	234	0	0	0	-	-	-	-	-	-	-	-
Samodzielne publiczne zakłady opieki zdrowotnej	mln zł	700	832	951	1 189	1 134	1 172	1 213	1 328	1 240	1 365	1 614	1 653
Państwowe instytucje kultury	mln zł	15	33	8	3	8	2	7	1	1	6	5	4
PAN i tworzone przez PAN jednostki organizacyjne	mln zł	6	7	6	5	2	6	36	1	1	1	1	5
Pozostałe państwowe osoby prawne...	mln zł	8	5	4	8	12	2	2	4	4	2	31	65
Zadłużenie sektora samorządowego	mln zł	39 325	53 519	64 261	67 398	68 398	71 663	72 073	69 561	69 504	76 928	83 241	91 098
Jednostki samorządu terytorialnego	mln zł	36 371	50 569	61 190	64 020	65 210	68 267	68 352	65 841	65 780	72 635	78 340	86 174
Samorządowe fundusze celowe z osobowością prawną	mln zł	0	0	0	0	0	-	-	-	-	-	-	-
Samodzielne publiczne zakłady opieki zdrowotnej	mln zł	2 917	2 869	3 000	3 314	3 129	3 331	3 626	3 649	3 662	4 232	4 821	4 860
Samorządowe instytucje kultury	mln zł	27	62	63	58	54	62	63	36	44	58	80	62
Pozostałe samorządowe osoby prawne...	mln zł	10	20	8	6	4	3	33	35	19	4	1	2
Zadłużenie sektora ubezpieczeń społecznych	mln zł	6 960	2 019	2 279	2 259	380	119	101	79	65	69	57	56
Zakład Ubezpieczeń Społecznych	mln zł	0	0	0	0	0	0	0	0	0	0	0	0
Fundusze zarządzane przez Zakład Ubezpieczeń Społecznych	mln zł	6 960	2 019	2 279	2 259	380	119	101	79	65	69	57	56
Kasa Rolniczego Ubezpieczenia Społecznego	mln zł	0	0	0	0	0	0	0	0	0	0	0	0
Narodowy Fundusz Zdrowia	mln zł	0	0	0	0	0	0	0	0	0	0	0	0

Źródło: MF

TAB. 27. ZADŁUŻENIE SEKTORA FINANSÓW PUBLICZNYCH

ZADŁUŻENIE SKARBU PAŃSTWA (wg nominatu)													
jedn.	III kw. 2018	IV kw. 2018	I kw. 2019	II kw. 2019	III kw. 2019	IV kw. 2019	I kw. 2020	II kw. 2020	III kw. 2020	IV kw. 2020	I kw. 2021	II kw. 2021	
Zadłużenie Skarbu Państwa	mln zł	948 986	954 269	978 997	975 114	978 561	973 338	1 036 440	1 088 192	1 100 125	1 097 480	1 131 763	1 133 647
Dług krajowy	mln zł	665 738	674 422	696 243	701 332	707 714	716 454	753 741	835 023	836 792	831 455	847 672	858 992
obligacje rynkowe	mln zł	620 685	627 157	647 107	648 316	651 089	646 050	671 058	731 797	734 922	728 524	757 264	761 558
bony skarbowe	mln zł	0	0	0	0	0	0	0	17 747	10 920	10 920	0	0
obligacje oszczędnościowe	mln zł	18 689	19 738	20 722	22 185	24 805	27 569	31 604	35 747	39 074	41 544	46 246	50 773
obligacje nierynkowe	mln zł	0	0	0	0	0	0	0	0	0	0	0	0
pozostały dług krajowy	mln zł	26 363	27 527	28 414	30 831	31 820	42 834	51 078	49 733	51 876	50 467	44 161	46 661
Dług zagraniczny	mln zł	283 248	279 847	282 754	273 782	270 847	256 885	282 699	253 168	263 333	266 025	284 091	274 655
Dług z tytułu SPW	mln zł	212 016	211 128	213 819	206 859	204 928	193 722	216 013	187 397	196 963	198 286	189 733	176 970
obligacje typu Brady	mln zł	0	0	0	0	0	0	0	0	0	0	0	0
obligacje zagraniczne	mln zł	212 016	211 128	213 819	206 859	204 928	193 722	216 013	187 397	196 963	198 286	189 733	176 970
Dług z tytułu kredytów i pożyczek	mln zł	71 232	68 719	68 935	66 923	65 919	63 163	66 686	65 766	66 369	67 739	94 358	97 685
Międzynarodowe Instytucje Finansowe	mln zł	71 232	68 719	68 935	66 923	65 919	63 163	66 686	65 766	66 369	63 124	63 246	60 452
w tym: Europejski Bank Inwestycyjny	mln zł	40 785	38 725	39 017	37 794	36 048	34 528	36 179	36 405	36 516	33 184	33 116	31 502
Unia Europejska	mln zł	0	0	0	0	0	0	0	0	0	4 615	31 112	37 233
pozostały dług zagraniczny	mln zł	0	0	0	0	1	0	0	5	0	0	0	0

TAB. 28. ZADŁUŻENIE SEKTORA FINANSÓW PUBLICZNYCH

ZADŁUŻENIE SKARBU PAŃSTWA (wg nominatu)													
jedn.	2009	2010	2011	2012	2013	2014	2015	2016	2017	2018	2019	2020	
Zadłużenie Skarbu Państwa	mln zł	631 506	701 851	771 128	793 854	838 025	779 938	834 551	928 666	928 473	954 269	973 338	1 097 480
Dług krajowy	mln zł	462 734	507 011	524 690	542 970	584 273	503 079	543 262	609 203	644 533	674 422	716 454	831 455
obligacje rynkowe	mln zł	405 412	471 292	495 211	519 999	565 704	482 943	513 385	576 701	605 711	627 157	646 050	728 524
bony skarbowe	mln zł	47 545	27 966	12 014	6 110	0	0	0	0	0	0	0	10 920
obligacje oszczędnościowe	mln zł	9 317	7 618	7 060	7 368	8 634	8 898	10 310	11 234	15 392	19 738	27 569	41 544
obligacje nierynkowe	mln zł	211	108	0	0	0	0	0	0	0	0	0	0
pozostały dług krajowy	mln zł	250	26	10 404	9 492	9 935	11 238	19 567	21 268	23 430	27 527	42 834	50 467
Dług zagraniczny	mln zł	168 773	194 840	246 438	250 884	253 752	276 859	291 288	319 463	283 940	279 847	256 885	266 025
Dług z tytułu SPW	mln zł	134 065	155 468	195 271	199 955	193 782	208 420	215 629	241 488	213 102	211 128	193 722	198 286
obligacje typu Brady	mln zł	847	880	1 015	0	0	0	0	0	0	0	0	0
obligacje zagraniczne	mln zł	133 218	154 588	194 256	199 955	193 782	208 420	215 629	241 488	213 102	211 128	193 722	198 286
Dług z tytułu kredytów	mln zł	34 708	39 371	51 167	50 929	59 970	68 439	75 653	77 959	70 838	68 719	63 163	67 739
Klub Paryski	mln zł	326	307	272	136	37	0	0	0	0	0	0	0
Międzynarodowe Instytucje Finansowe	mln zł	34 186	38 875	50 717	50 688	59 884	68 422	75 653	77 959	70 823	68 719	63 163	67 739
w tym: Europejski Bank Inwestycyjny	mln zł	20 846	22 361	30 295	29 130	34 025	40 344	43 996	45 321	40 681	38 725	34 528	33 184
Unia Europejska	mln zł	0	0	0	0	0	0	0	0	0	0	0	4 615
pozostały dług zagraniczny	mln zł	196	190	178	104	50	17	7	16	15	0	0	0

Źródło: MF

 więcej danych: <https://www.gov.pl/web/finanse/zadluzenie>