



DZIENNIK URZĘDOWY

WOJEWÓDZTWA ŚWIĘTOKRZYSKIEGO

Kielce, dnia 26 września 2017 r.

Poz. 2913

ZARZĄDZENIE REGIONALNEGO DYREKTORA OCHRONY ŚRODOWISKA W KIELCACH

z dnia 20 września 2017 r.

w sprawie rezerwatu przyrody Milechowy

Na podstawie art. 13 ust. 3 ustawy z dnia 16 kwietnia 2004 roku o ochronie przyrody (tekst jednolity Dz. U. z 2016 r. poz. 2134, z późn. zm.¹⁾) zarządza się, co następuje:

§ 1.1. Rezerwat przyrody pod nazwą Milechowy, zwany dalej „rezerwatem”, obejmuje obszar lasu o powierzchni 132,33 ha położony w obrębie ewidencyjnym Bolmin w gminie Chęciny, województwie świętokrzyskim, na gruntach Nadleśnictwa Kielce w leśnictwie Podzamcze.

2. Położenie i przebieg granicy rezerwatu w postaci mapy przedstawia załącznik nr 1 do zarządzenia.

3. Położenie i przebieg granicy rezerwatu w postaci współrzędnych punktów jej załamania przedstawia załącznik nr 2 do zarządzenia.

§ 2. Celem ochrony rezerwatu jest zachowanie zbiorowisk leśnych o cechach zespołów naturalnych oraz kserotermicznych zespołów zaroślowych z licznymi gatunkami roślin chronionych.

§ 3.1. Dla rezerwatu określa się rodzaj: Leśny (L).

2. Dla rezerwatu określa się typ i podtyp:

1) ze względu na dominujący przedmiot ochrony: typ – Fitocenotyczny (PFi), podtyp – zbiorowisk leśnych (zl);

2) ze względu na główny typ ekosystemu: typ – Leśny i borowy (EL), podtyp – lasów wyżynnych (lwż).

§ 4. Sprawowanie nadzoru nad rezerwatem powierza się Regionalnemu Konserwatorowi Przyrody w Kielcach.

¹⁾ Zmiany tekstu jednolitego wymienionej ustawy zostały ogłoszone w Dz. U. z 2015 r. poz. 1936; z 2016 r. poz. 2249 i 2260 oraz z 2017 r. poz. 60, 132, 1074 i 1595.

§ 5. Zarządzenie wchodzi w życie po upływie 14 dni od dnia ogłoszenia²⁾.

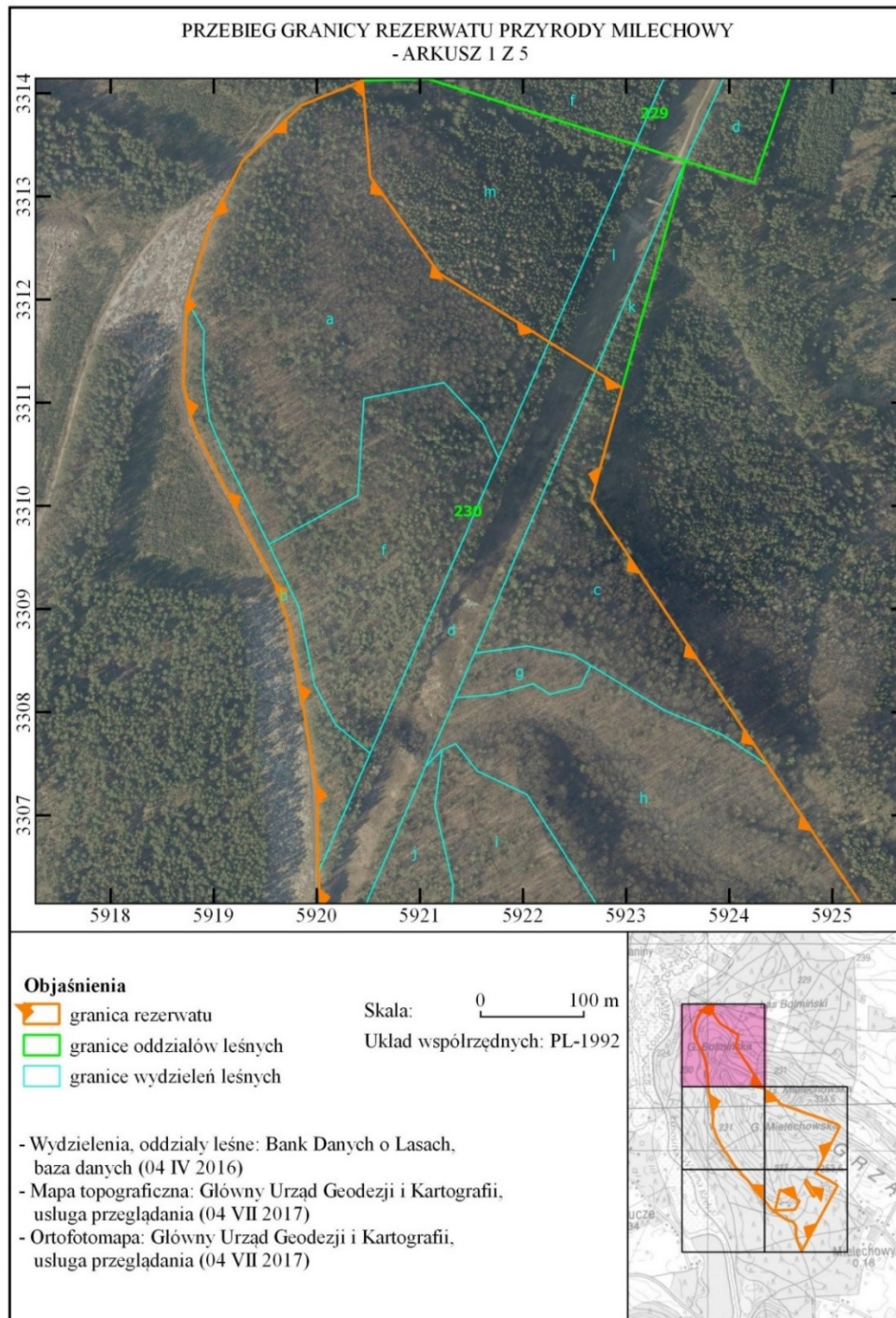
Regionalny Dyrektor Ochrony
Środowiska w Kielcach

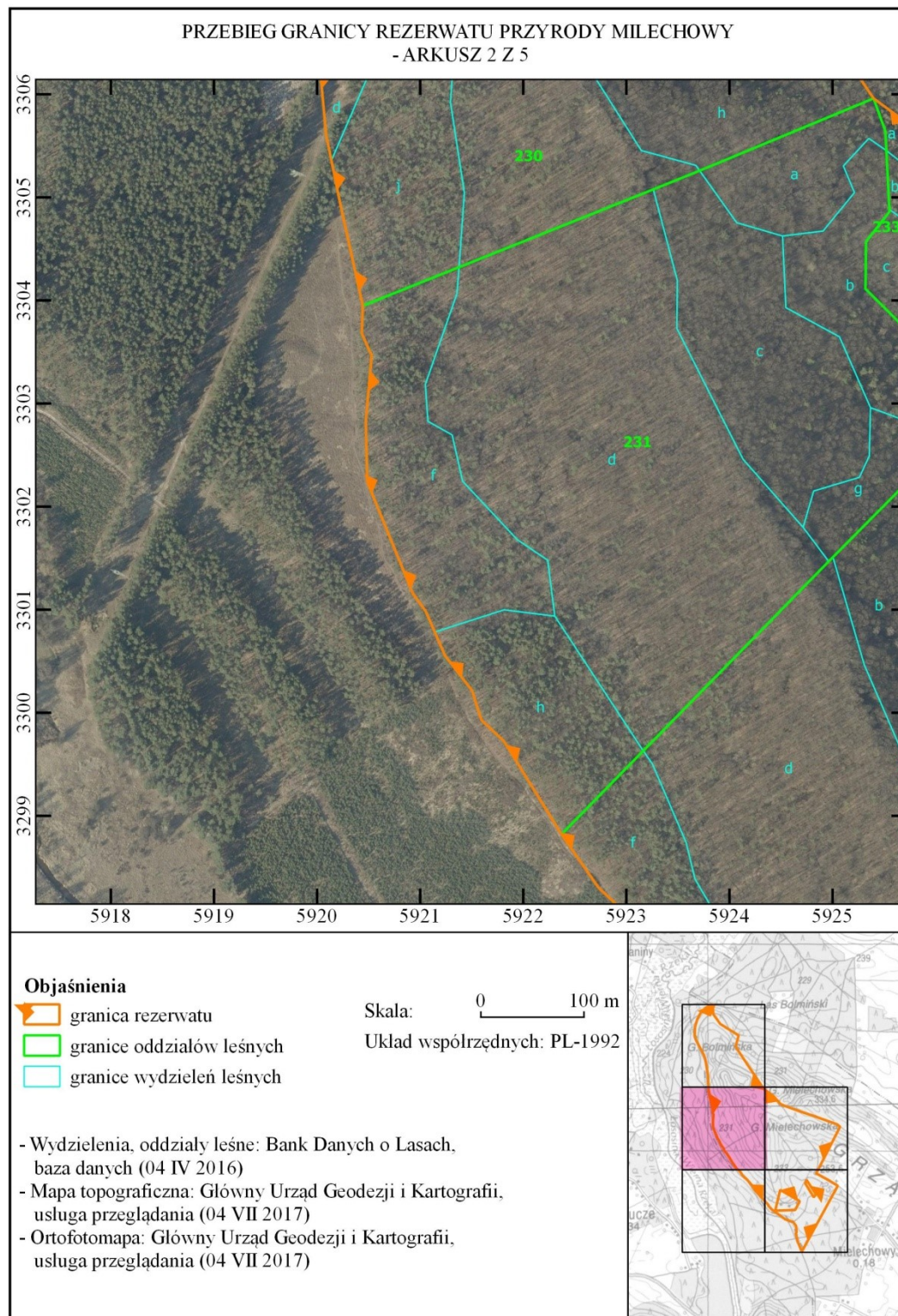
Waldemar Pietrasik

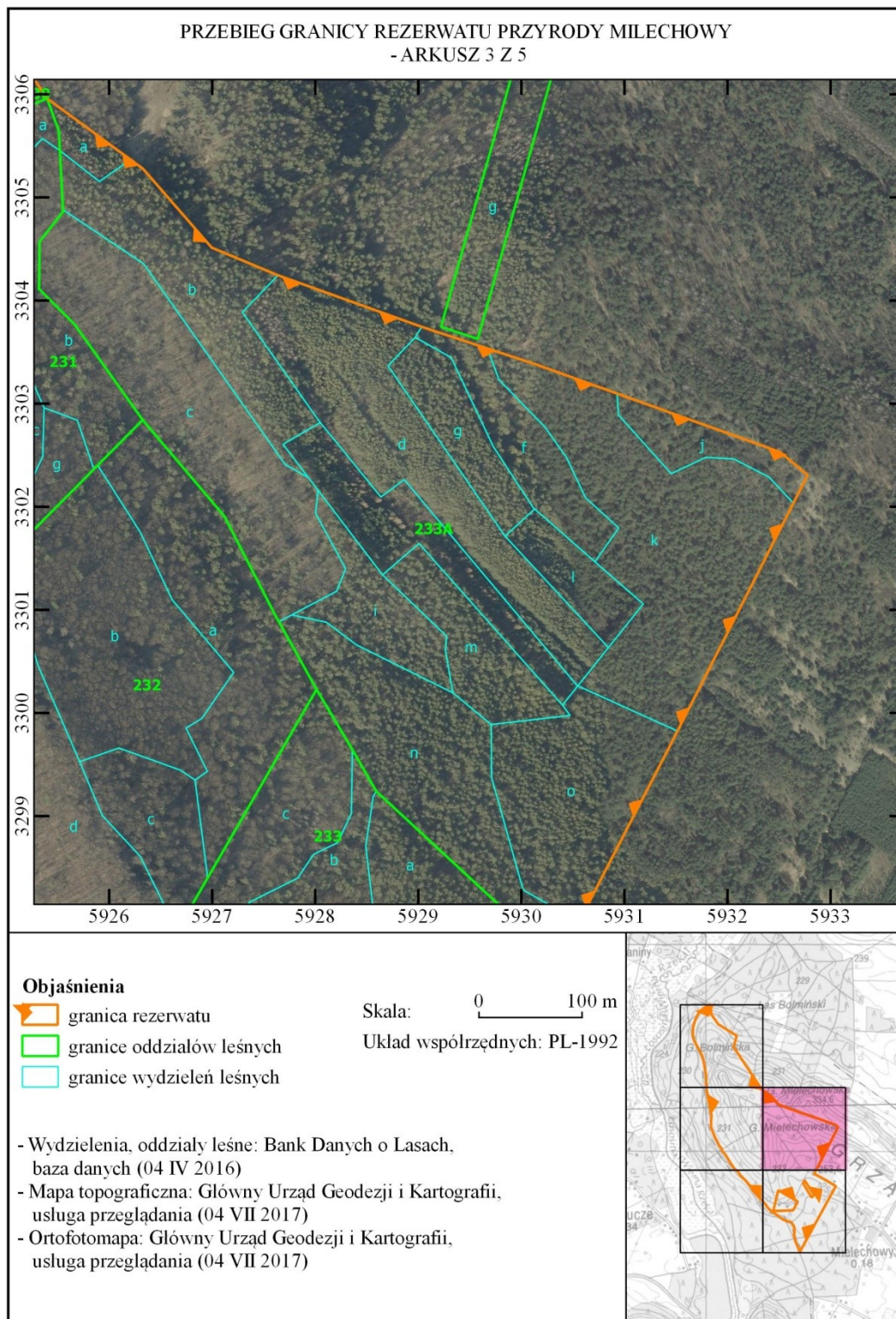
²⁾ Niniejsze zarządzenie było poprzedzone Zarządzeniem Ministra Leśnictwa i Przemysłu Drzewnego z dnia 16 stycznia 1978 r. w sprawie uznania za rezerwat przyrody (M. P. Nr 4, poz. 20), które zostało zamieszczone w obwieszczeniu Wojewody Świętokrzyskiego z dnia 15 października 2001 r. w sprawie ogłoszenia wykazu rezerwatów (Dz. Urz. Woj. Święt. Nr 107, poz. 1270), zarządzenie to na podstawie art. 157 ustawy z dnia 16 kwietnia 2004r. o ochronie przyrody (Dz. U. z 2016 r. poz. 2134, z późn. zm.), traci moc z dniem wejścia w życie niniejszego zarządzenia z tym, że na podstawie art. 153 tej ustawy rezerwat przyrody utworzony przed dniem wejścia w życie ustawy stał się rezerwatem przyrody w rozumieniu niniejszej ustawy.

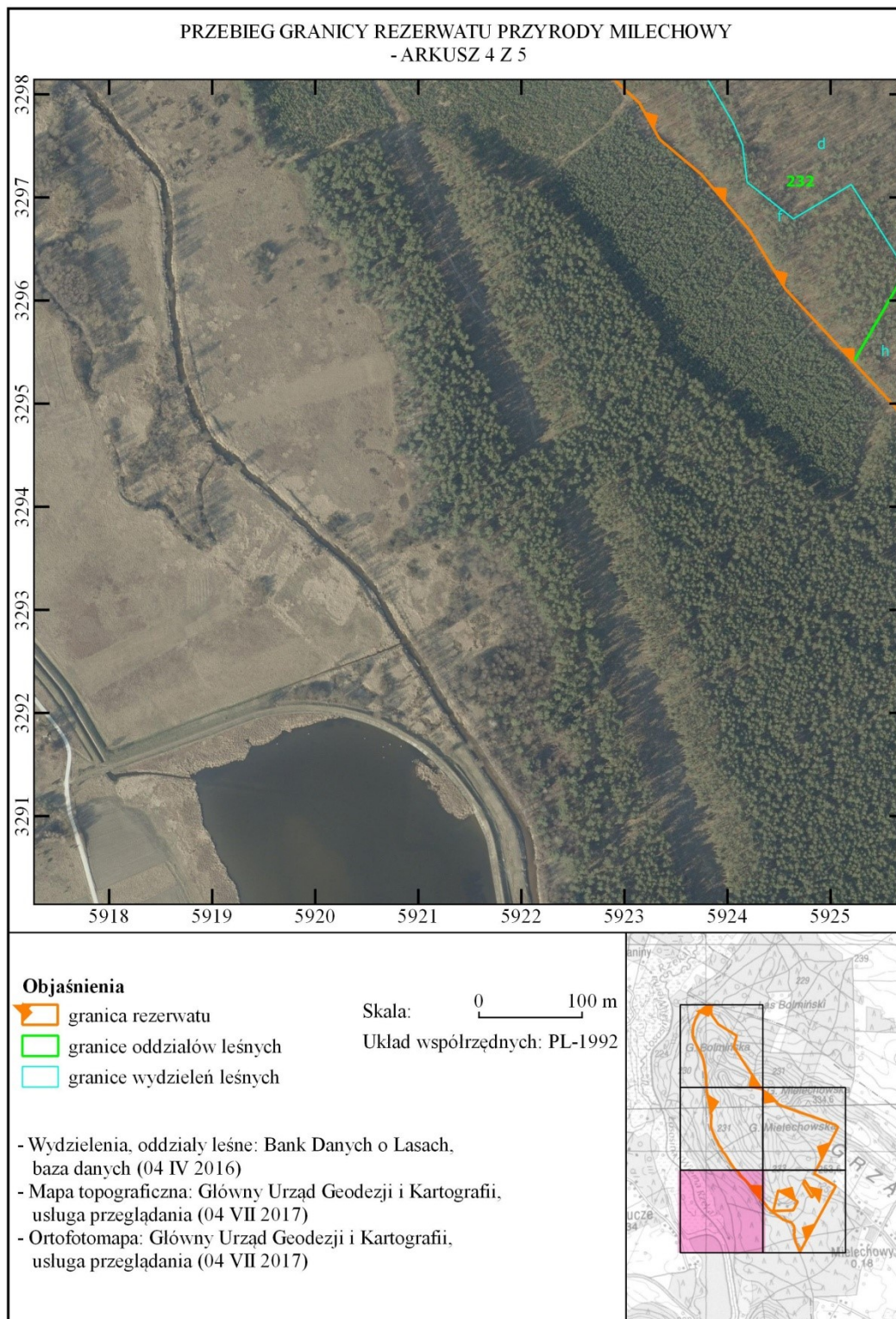
Załącznik nr 1 do zarządzenia Regionalnego Dyrektora Ochrony Środowiska w Kielcach z dnia 20 września 2017 r. w sprawie rezerwatu przyrody Milechowy

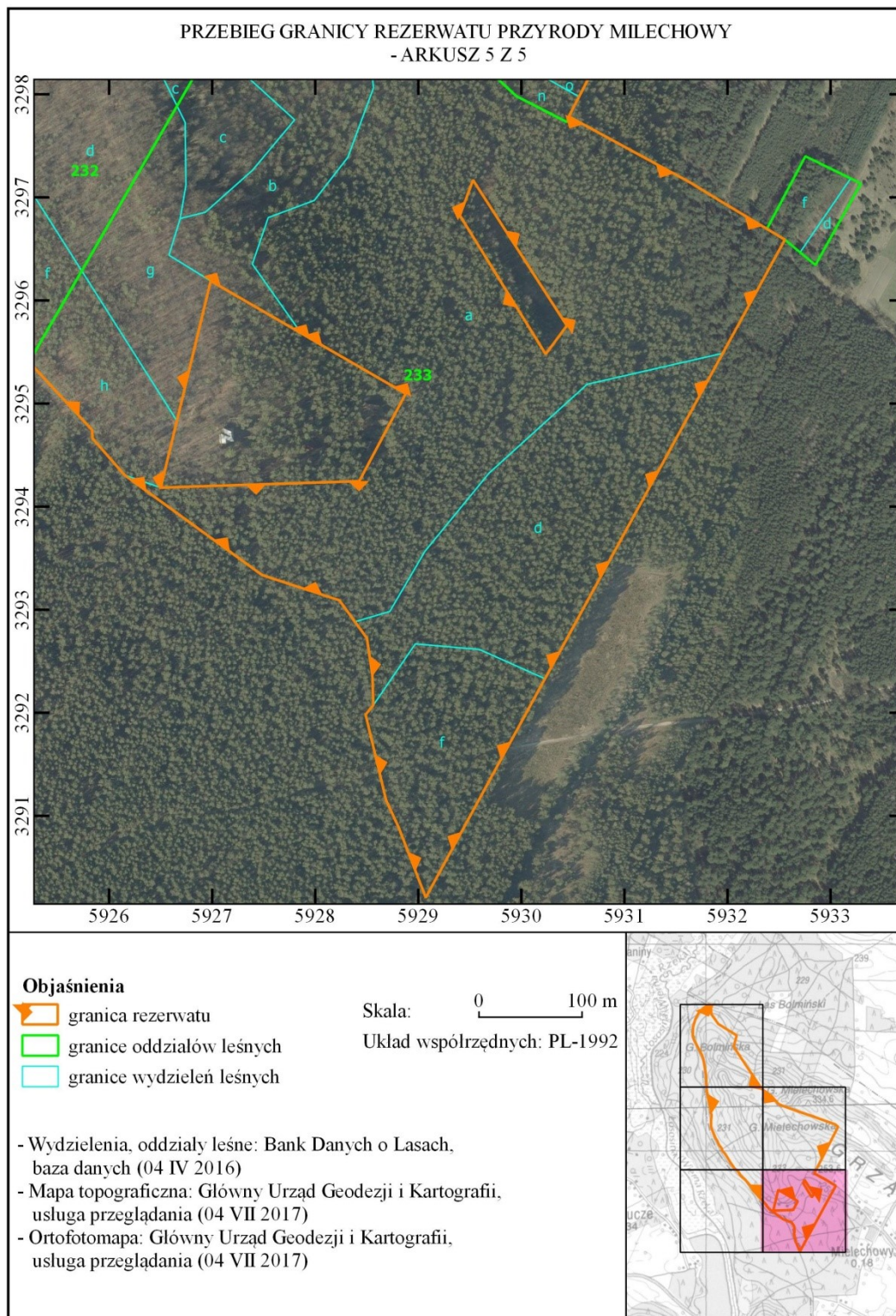
POŁOŻENIE I PRZEBIEG GRANICY REZERWATU W POSTACI MAPY











Załącznik nr 2 do zarządzenia Regionalnego Dyrektora Ochrony Środowiska w Kielcach z dnia 20 września 2017 r. w sprawie rezerwatu przyrody Milechowy

POŁOŻENIE I PRZEBIEG GRANIC REZERWATU W POSTACI WSPÓLRZĘDNYCH PUNKTÓW ZAŁAMANIA GRANICY, W UKŁADZIE WSPÓLRZĘDNYCH PŁASKICH PROSTOKĄTNYCH PL-1992

| Nr | X | Y | Komentarz |
|----|-----------|-----------|-----------|
| 1 | 330536,70 | 592620,82 | Część 1 |
| 2 | 330527,94 | 592632,78 | Część 1 |
| 3 | 330451,35 | 592699,56 | Część 1 |
| 4 | 330424,55 | 592763,84 | Część 1 |
| 5 | 330374,58 | 592903,24 | Część 1 |
| 6 | 330353,51 | 592967,22 | Część 1 |
| 7 | 330337,52 | 593015,77 | Część 1 |
| 8 | 330309,87 | 593092,84 | Część 1 |
| 9 | 330253,13 | 593250,95 | Część 1 |
| 10 | 330230,81 | 593277,81 | Część 1 |
| 11 | 330203,52 | 593263,93 | Część 1 |
| 12 | 329982,51 | 593151,51 | Część 1 |
| 13 | 329974,82 | 593147,60 | Część 1 |
| 14 | 329797,69 | 593055,96 | Część 1 |
| 15 | 329778,51 | 593046,03 | Część 1 |
| 16 | 329764,19 | 593072,37 | Część 1 |
| 17 | 329749,88 | 593098,72 | Część 1 |
| 18 | 329732,23 | 593131,22 | Część 1 |
| 19 | 329714,82 | 593163,27 | Część 1 |
| 20 | 329714,56 | 593163,69 | Część 1 |
| 21 | 329695,76 | 593194,36 | Część 1 |
| 22 | 329669,51 | 593238,27 | Część 1 |
| 23 | 329658,97 | 593255,68 | Część 1 |
| 24 | 329548,78 | 593195,41 | Część 1 |
| 25 | 329442,92 | 593137,51 | Część 1 |
| 26 | 329233,09 | 593022,92 | Część 1 |
| 27 | 329161,41 | 592983,77 | Część 1 |
| 28 | 329020,76 | 592907,24 | Część 1 |
| 29 | 329089,23 | 592880,76 | Część 1 |
| 30 | 329115,17 | 592868,79 | Część 1 |
| 31 | 329198,27 | 592848,85 | Część 1 |
| 32 | 329207,41 | 592856,36 | Część 1 |
| 33 | 329235,72 | 592855,52 | Część 1 |
| 34 | 329272,31 | 592850,17 | Część 1 |
| 35 | 329288,33 | 592838,54 | Część 1 |
| 36 | 329309,10 | 592823,46 | Część 1 |
| 37 | 329333,60 | 592748,51 | Część 1 |
| 38 | 329347,69 | 592729,12 | Część 1 |

| | | | |
|----|-----------|-----------|---------|
| 39 | 329430,75 | 592614,85 | Część 1 |
| 40 | 329449,63 | 592598,39 | Część 1 |
| 41 | 329466,37 | 592583,80 | Część 1 |
| 42 | 329474,40 | 592583,53 | Część 1 |
| 43 | 329540,28 | 592522,25 | Część 1 |
| 44 | 329611,32 | 592456,16 | Część 1 |
| 45 | 329667,75 | 592421,76 | Część 1 |
| 46 | 329687,68 | 592404,54 | Część 1 |
| 47 | 329722,46 | 592374,49 | Część 1 |
| 48 | 329756,54 | 592334,09 | Część 1 |
| 49 | 329791,59 | 592314,55 | Część 1 |
| 50 | 329830,17 | 592273,15 | Część 1 |
| 51 | 329882,13 | 592237,11 | Część 1 |
| 52 | 329972,55 | 592181,21 | Część 1 |
| 53 | 329992,87 | 592159,51 | Część 1 |
| 54 | 330021,57 | 592150,30 | Część 1 |
| 55 | 330055,43 | 592124,16 | Część 1 |
| 56 | 330078,36 | 592114,18 | Część 1 |
| 57 | 330098,43 | 592105,44 | Część 1 |
| 58 | 330115,91 | 592092,78 | Część 1 |
| 59 | 330224,01 | 592048,73 | Część 1 |
| 60 | 330282,24 | 592047,27 | Część 1 |
| 61 | 330346,66 | 592052,94 | Część 1 |
| 62 | 330367,92 | 592043,41 | Część 1 |
| 63 | 330394,88 | 592044,35 | Część 1 |
| 64 | 330493,55 | 592022,58 | Część 1 |
| 65 | 330535,87 | 592013,90 | Część 1 |
| 66 | 330561,31 | 592008,68 | Część 1 |
| 67 | 330642,98 | 592001,28 | Część 1 |
| 68 | 330644,21 | 592001,27 | Część 1 |
| 69 | 330722,31 | 592000,61 | Część 1 |
| 70 | 330881,37 | 591974,17 | Część 1 |
| 71 | 330925,37 | 591959,17 | Część 1 |
| 72 | 330988,61 | 591926,09 | Część 1 |
| 73 | 331038,15 | 591900,12 | Część 1 |
| 74 | 331072,77 | 591882,63 | Część 1 |
| 75 | 331088,76 | 591877,20 | Część 1 |
| 76 | 331119,01 | 591870,73 | Część 1 |
| 77 | 331195,64 | 591873,65 | Część 1 |

| | | | |
|----|-----------|-----------|---------|
| 78 | 331198,65 | 591874,53 | Część 1 |
| 79 | 331271,60 | 591895,87 | Część 1 |
| 80 | 331334,43 | 591928,02 | Część 1 |
| 81 | 331388,31 | 591984,74 | Część 1 |
| 82 | 331412,30 | 592044,38 | Część 1 |
| 83 | 331318,94 | 592051,79 | Część 1 |
| 84 | 331225,42 | 592118,52 | Część 1 |
| 85 | 331159,04 | 592225,30 | Część 1 |
| 86 | 331130,60 | 592270,26 | Część 1 |
| 87 | 331130,01 | 592271,19 | Część 1 |
| 88 | 331114,27 | 592296,07 | Część 1 |
| 89 | 331005,73 | 592266,26 | Część 1 |
| 90 | 330941,32 | 592309,04 | Część 1 |
| 91 | 330829,39 | 592383,57 | Część 1 |
| 92 | 330749,43 | 592436,88 | Część 1 |

| | | | |
|-----|-----------|-----------|--------------|
| 93 | 330748,63 | 592437,41 | Część 1 |
| 94 | 330596,05 | 592539,79 | Część 1 |
| 95 | 330536,70 | 592620,82 | Część 1 |
| 96 | 329568,26 | 592786,31 | Wyłączenie 1 |
| 97 | 329618,98 | 592698,59 | Wyłączenie 1 |
| 98 | 329483,29 | 592665,77 | Wyłączenie 1 |
| 99 | 329418,44 | 592650,09 | Wyłączenie 1 |
| 100 | 329424,75 | 592842,71 | Wyłączenie 1 |
| 101 | 329509,62 | 592887,75 | Wyłączenie 1 |
| 102 | 329568,26 | 592786,31 | Wyłączenie 1 |
| 103 | 329575,60 | 593044,14 | Wyłączenie 2 |
| 104 | 329716,86 | 592953,08 | Wyłączenie 2 |
| 105 | 329682,52 | 592940,32 | Wyłączenie 2 |
| 106 | 329547,94 | 593023,60 | Wyłączenie 2 |
| 107 | 329575,60 | 593044,14 | Wyłączenie 2 |