



DZIENNIK URZĘDOWY

WOJEWÓDZTWA ŚWIĘTOKRZYSKIEGO

Kielce, dnia 25 września 2017 r.

Poz. 2866

ZARZĄDZENIE REGIONALNEGO DYREKTORA OCHRONY ŚRODOWISKA W KIELCACH

z dnia 20 września 2017 r.

w sprawie rezerwatu przyrody Cisów im. prof. Zygmunta Czubińskiego

Na podstawie art. 13 ust. 3 ustawy z dnia 16 kwietnia 2004 roku o ochronie przyrody (tekst jednolity Dz. U. z 2016 r. poz. 2134, z późn. zm.¹⁾) zarządza się, co następuje:

§ 1.1. Rezerwat przyrody pod nazwą Cisów im. prof. Zygmunta Czubińskiego, zwany dalej „rezerwatem”, obejmuje obszar lasu o powierzchni 41,21 ha położony w obrębie ewidencyjnym Cisów, gm. Daleszyce w województwie świętokrzyskim, na gruntach Nadleśnictwa Daleszyce w leśnictwie Cisów.

2. Położenie i przebieg granicy rezerwatu w postaci mapy przedstawia załącznik nr 1 do zarządzenia.

3. Położenie i przebieg granicy rezerwatu w postaci współrzędnych punktów jej załamania przedstawia załącznik nr 2 do zarządzenia.

§ 2. Celem ochrony rezerwatu jest zachowanie fragmentu lasu mieszanego, miejscami o cechach pierwotnych, w Górach Świętokrzyskich.

§ 3.1. Dla rezerwatu określa się rodzaj: Leśny (L).

2. Dla rezerwatu określa się typ i podtyp:

1) ze względu na dominujący przedmiot ochrony: typ – Fitocenotyczny (PFi), podtyp – zbiorowisk leśnych (zl);

2) ze względu na główny typ ekosystemu: typ – Leśny i borowy (EL), podtyp – lasów wyżynnych (lwż).

§ 4. Sprawowanie nadzoru nad rezerwatem powierza się Regionalnemu Konserwatorowi Przyrody w Kielcach.

¹⁾ Zmiany tekstu jednolitego wymienionej ustawy zostały ogłoszone w Dz. U. z 2015 r. poz. 1936; z 2016 r. poz. 2249 i 2260 oraz z 2017 r. poz. 60, 132, 1074 i 1595.

§ 5. Zarządzenie wchodzi w życie po upływie 14 dni od dnia ogłoszenia²⁾.

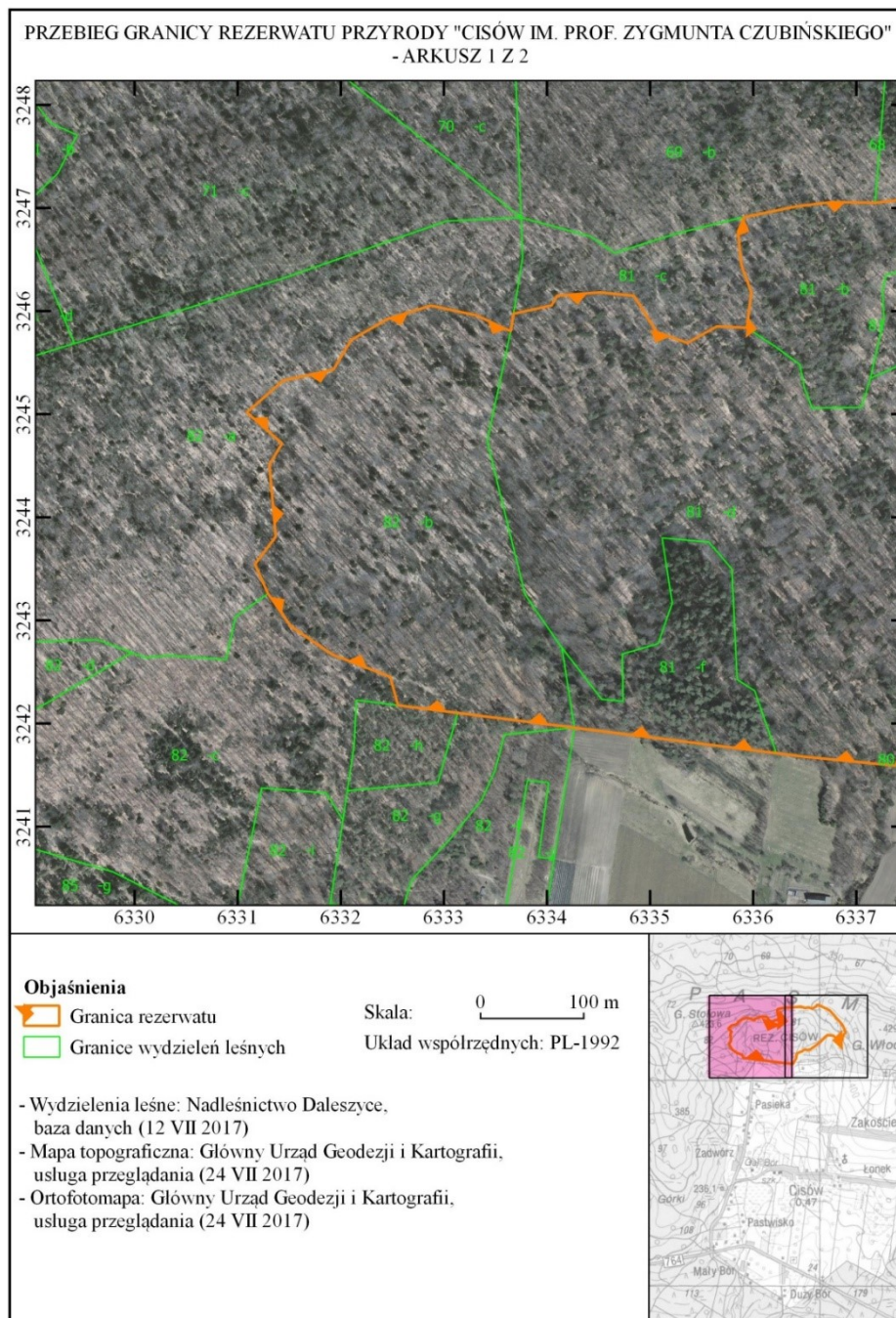
Regionalny Dyrektor Ochrony
Środowiska w Kielcach

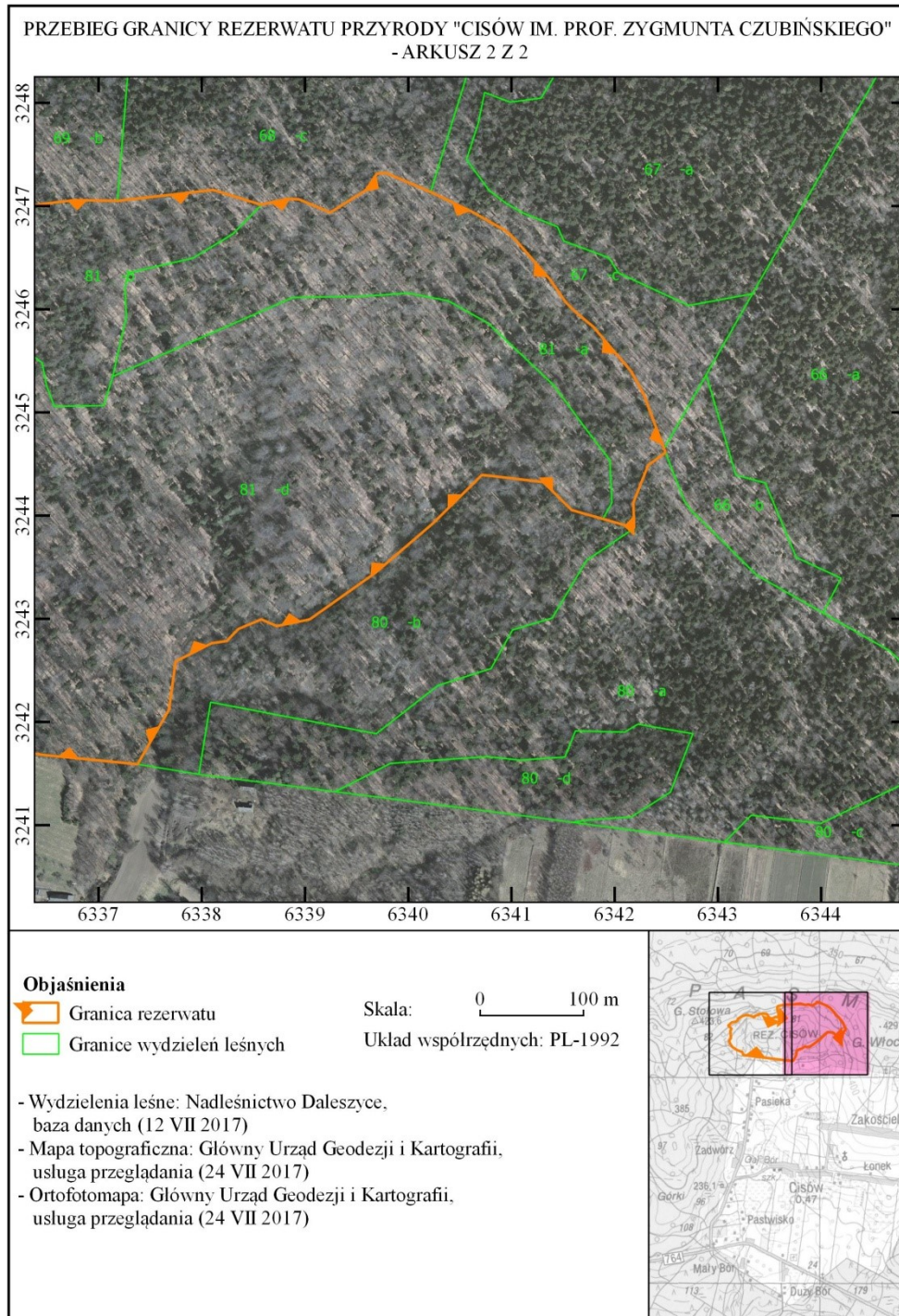
Waldemar Pietrasik

²⁾ Niniejsze zarządzenie było poprzedzone Zarządzeniem Ministra Leśnictwa i Przemysłu Drzewnego z dnia 15 lipca 1970 r. w sprawie uznania za rezerwat przyrody (M. P. Nr 25, poz. 206), które zostało zamieszczone w obwieszczeniu Wojewody Świętokrzyskiego z dnia 15 października 2001 r. w sprawie ogłoszenia wykazu rezerwatów (Dz. Urz. Woj. Święt. Nr 107, poz. 1270), zarządzenie to na podstawie art. 157 ustawy z dnia 16 kwietnia 2004 r. o ochronie przyrody (Dz. U. z 2016 r. poz. 2134, z późn. zm.), traci moc z dniem wejścia w życie niniejszego zarządzenia z tym, że na podstawie art. 153 tej ustawy rezerwat przyrody utworzony przed dniem wejścia w życie ustawy stał się rezerwatem przyrody w rozumieniu niniejszej ustawy.

Załącznik nr 1 do zarządzenia Regionalnego Dyrektora Ochrony Środowiska w Kielcach z dnia 20 września 2017 r. w sprawie rezerwatu przyrody Cisów im. prof. Zygmunta Czubińskiego

POŁOŻENIE I PRZEBIEG GRANICY REZERWATU W POSTACI MAPY





Załącznik nr 2 do zarządzenia Regionalnego Dyrektora Ochrony Środowiska w Kielcach z dnia 20 września 2017 r. w sprawie rezerwatu przyrody Cisów im. prof. Zygmunta Czubińskiego

POŁOŻENIE I PRZEBIEG GRANIC REZERWATU W POSTACI WSPÓLRZĘDNYCH PUNKTÓW ZAŁAMANIA GRANICY, W UKŁADZIE WSPÓLRZĘDNYCH PŁASKICH PROSTOKĄTNYCH PL-1992

Nr	X	Y
1	324583,87	633593,89
2	324618,22	633598,30
3	324644,80	633588,51
4	324677,35	633585,32
5	324690,90	633591,16
6	324691,06	633591,24
7	324701,48	633641,39
8	324705,75	633676,57
9	324705,06	633718,32
10	324715,62	633810,95
11	324701,31	633857,43
12	324701,41	633857,86
13	324706,89	633882,62
14	324706,68	633893,64
15	324693,72	633924,47
16	324715,43	633958,93
17	324731,35	633969,51
18	324732,35	633977,92
19	324713,61	634021,72
20	324694,29	634062,13
21	324676,27	634094,17
22	324667,46	634103,75
23	324629,55	634136,85
24	324606,79	634152,62
25	324596,98	634162,51
26	324583,08	634179,27
27	324539,72	634216,06
28	324517,86	634228,02
29	324464,89	634247,88
30	324461,16	634249,21
31	324448,83	634232,40
32	324412,36	634218,05
33	324388,87	634218,95
34	324388,18	634218,98
35	324396,82	634188,58
36	324405,38	634158,47
37	324432,60	634130,70
38	324439,52	634071,51

39	324392,78	634024,25
40	324344,53	633968,08
41	324299,39	633904,41
42	324292,98	633872,58
43	324299,49	633857,73
44	324290,21	633835,46
45	324278,53	633824,27
46	324276,38	633809,52
47	324258,68	633774,71
48	324211,69	633768,15
49	324159,13	633737,75
50	324167,75	633649,83
51	324171,21	633622,44
52	324182,49	633533,10
53	324195,89	633426,60
54	324195,91	633426,45
55	324210,24	633313,46
56	324217,62	633255,46
57	324245,29	633247,91
58	324266,85	633191,86
59	324293,96	633151,82
60	324325,99	633129,33
61	324354,46	633116,73
62	324381,19	633136,88
63	324451,12	633130,71
64	324471,69	633143,05
65	324501,71	633108,91
66	324532,56	633143,88
67	324543,26	633192,83
68	324572,05	633210,10
69	324592,62	633245,89
70	324605,37	633287,43
71	324595,91	633331,45
72	324580,53	633364,71
73	324580,46	633364,85
74	324597,60	633367,59
75	324597,58	633367,94
76	324605,54	633404,48
77	324614,97	633409,73

78	324618,12	633451,31
79	324614,97	633484,16
80	324579,68	633506,52

81	324569,19	633536,23
82	324585,27	633564,88
83	324583,87	633593,89