



01028

POLSKI ZWIĄZEK MOTOROWY

Członek Międzynarodowych Federacji FIA, FIM, AIT, FICC, UEM

PZM Holding Sp. z o.o.**BIURO CERTYFIKOWANYCH RZECZOZNAWCÓW TECHNIKI SAMOCHODOWEJ,
RUCHU DROGOWEGO, MASZYN I URZADZEŃ**

01-460 Warszawa, ul. Górczewska 228F; tel. 22 385 85 85, 22 385 85 61; fax 22 385 85 65; email: holding@pzm.pl

OPINIA Nr: 1069/10/2024

z dnia: 2024/10/09

Wykonawca opinii : inż. Piotr Sadowy RS 000907

Zleceniodawca: PROKURATURA OKRĘGOWA W WARSZAWIE

Adres: ul. Chocimska 28, 00-791 Warszawa

Zadanie: Określenie wartości rynkowej pojazdu

DANE IDENTYFIKACYJNE POJAZDU (*)

Dane: [O] X-2024

Marka: RENAULT

Rok produkcji: 2008

Model: Megane Sedan 1.6 MR`07 E4

Wersja: Initio

Nr rejestracyjny: WE 0303R

Rodzaj pojazdu: Samochód osobowy

VIN: VF1LM1R0H40628648

Data pierwszej rejestracji	2008/11/27
Wskazanie drogomierza	443171 km
Okres eksploatacji pojazdu (08/11/27-24/10/09)	190 mies.
Kolor powłoki lakierowej, (rodzaj lakieru)	NIEBIESKI 2-warstwowy typu uni
Oznaczenie typu	LM0/1
Dop. masa całkow.	1750 kg
Rodzaj nadwozia	sedan 4 drzwiowy
Oznaczenie silnika	K4M760/761
Jednostka napędowa	z zapłonem iskrowym (wtrysk)
Pojemność / Moc silnika	1598 ccm / 82kW (111KM)
Liczba cylindrów / Układ cylindrów / Liczba zaworów	4 / rzędowy / 16
Rodzaj skrzyni biegów	manualna
Rodzaj napędu	przedni (4x2)

WYPOSAŻENIE STANDARDOWE

L.p.	Nazwa elementu wyposażenia	L.p.	Nazwa elementu wyposażenia
1	Filtr p/pyłkowy	11	Sygnalizacja niezapiętych pasów bezpieczeństwa przednich
2	Gniazdo 12V	12	Sygnalizacja otwartych drzwi
3	Immobilizer	13	Sygnalizacja pozostawienia włączonych świateł
4	Karta kodowa Renault	14	System wspomagania nagłego hamowania
5	Klimatyzacja	15	Szyby przednie regulowane elektrycznie
6	Kolumna kierownicy regulowana	16	Wspomaganie układu kierowniczego zmienne
7	Komputer pokładowy	17	Zagłówki foteli przednich regulowane
8	Nawiew powietrza na siedzenia tylne	18	Zagłówki siedzeń tylnych 3 szt.
9	Oświetlenie deski rozdzielczej regulowane	19	Zamek centralny zdalnie sterowany
10	Schówek chłodzony	20	Zasłona części bagażowej
L.p.	Nazwa pakietu / elementu pakietu wyposażenia standardowego		
1	ABS + EBV - korektor siły hamowania, elektryczny ABS - system zapobiegający blokowaniu kół System dystrybucji siły hamowania elektroniczny EBV		
2	Poduszki powietrzne kierowcy i pasażera		

Poduszka powietrzna kierowcy

Poduszka powietrzna pasażera

WYPOSAŻENIE DODATKOWE

L.p.	Nazwa elementu wyposażenia	Wartość [PLN]
1	Radioodtwarzacz 4x15W CD	55

OPIS ZAMONTOWANEGO W POJEŹDZIE OGUMIENIA

Koło	Marka, typ	Bieżnik [mm]	Zużycie [%]
Przednie lewe:	GOODYEAR 195/65 R15 91H EFFICIENTGRIP FI TL	7,0	34
Przednie prawe:	GOODYEAR 195/65 R15 91H EFFICIENTGRIP FI TL	7,0	34
Tylne lewe:	GOODYEAR 195/65 R15 91H EFFICIENTGRIP FI TL	7,0	34
Tylne prawe:	GOODYEAR 195/65 R15 91H EFFICIENTGRIP FI TL	7,0	34

STAN TECHNICZNY POJAZDU**NADWOZIE:**

Drzwi przednie prawe - kilka ubytków powłoki lakierowej na tylnej krawędzi pionowej.

Zderzak tylny - poszycie zderzaka z licznymi zarysowaniami w części środkowej oraz lewej.

Bok lewy - powłoka lakierowa zarysowana w części dolnej.

Drzwi przednie lewe - ubytki powłoki lakierowej na tylnej krawędzi pionowej.

WNĘTRZE NADWOZIA:

Obicie tapicerskie drzwi przednich lewych - przetarte w części środkowej.

Fotel przedni lewy - obicie tapicerskie siedziska rozerwane w części lewej.

Koło kierownicy - wytarte.

SILNIK:

Osrzęt silnika kompletny, bez widocznych wad i usterek.

Praca silnika w pełnym przedziale prędkości obrotowej, bez zastrżeń.

Komora silnika - brudna.

PODWOZIE I UKŁAD PRZENIESIENIA NAPĘDU:

Bez widocznych wad i usterek.

KOREKTY

WARTOŚĆ BAZOWA BRUTTO (197 mies.)	8 500 PLN
KOREKTA ZA WYPOSAŻENIE DODATKOWE	55 PLN
KOREKTA ZA PIERWSZĄ REJESTRACJĘ	249 PLN
KOREKTA ZA PRZEBIEG	- 2 515 PLN
KOREKTA ZA OGUMIENIE	252 PLN
KOREKTY RÓŻNE	- 2 828 PLN

W tym:	[%]	Wart. [PLN]
Stan utrzymania i dbałość o pojazd	-5,0	- 314
Szczególny charakter eksploatacji	-5,0	- 314
Naprawa blacharsko lakiernicza i tapicer	-35,0	-2 200

KOMENTARZ

Korekta za datę pierwszej rejestracji - automatyczna systemu.

Korekta za przebieg - automatyczna systemu

Korekta za stan ogumienia - automatyczna systemu

Korekta dbałość o pojazd - komora silnikowa brudna wykładziny tapicerskie poplamione.

Korekta za szczególny charakter eksploatacji -pojazd służbowy firmy.

Korekta konieczne naprawy pojazdu - jak w opisie technicznym.

Wartość rynkowa brutto wyżej zidentyfikowanego pojazdu, określona na dzień wykonania opinii wynosi:

3700 PLN

(słownie: trzy tysiące siedemset złotych)

w tym VAT (23,0%) 691,87 PLN

Wartość określono na podstawie:

- notowań wartości rynkowych ustalonych przez wykonawcę opinii,
- korekt mających wpływ na wartość pojazdu.

1. Wydając niniejszy dokument Rzeczoznawca zastrzega, iż nie bierze odpowiedzialności za wady ukryte pojazdu i takie, których stwierdzenie wymaga zastosowania dodatkowych specjalistycznych pomiarów lub warsztatowych badań stanowiskowych głównych zespołów, podzespołów i układów (w tym badań związanych z pomiarem geometrii układu zaieszenia lub pomiarem punktów bazowych karoserii po jej naprawie powypadkowej), o ile nie zostały one przez Zleceniodawcę zamówione.

2. Od niniejszej Oceny Zleceniodawcy przysługuje prawo odwołania się do Prezesa PZM Holding Sp. z o. o.



inż. Piotr Sadowy
rzeczoznawca samochodowy

RS 000907 nr identyfikacyjny listy Ministerstwa Infrastruktury
Certyfikat CCR PZM nr 004 z dnia 18.07.2002 r.

Warszawa dnia 08.10.2024 r.

.....
wycenę sporządził certf, rzeczoznawca
pieczęć i podpis

.....
Pieczęć PZM Holding Sp. z o.o.
POLSKI ZWIĄZEK MOTOROWY
HOLDING Sp z o o
BIURO CERTYFIKOWANYCH
RZECZOZNAWCÓW SAMOCHODOWYCH
01-460 Warszawa, ul. Górczewska 228F
tel. 385-85-85 fax 383-85-65

DOKUMENTACJA FOTOGRAFICZNA

do opinii nr: 1069/10/2024

z dnia: 2024/10/09

DANE IDENTYFIKACYJNE POJAZDU (*)

Dane: [O] X-2024

Marka: RENAULT

Rok produkcji: 2008

Model: Megane Sedan 1.6 MR`07 E4

Wersja: Initio

Nr rejestracyjny: WE 0303R

Rodzaj pojazdu: Samochód osobowy



PA090302



PA090303



PA090304



PA090305



PA090307



PA090311





PA090308



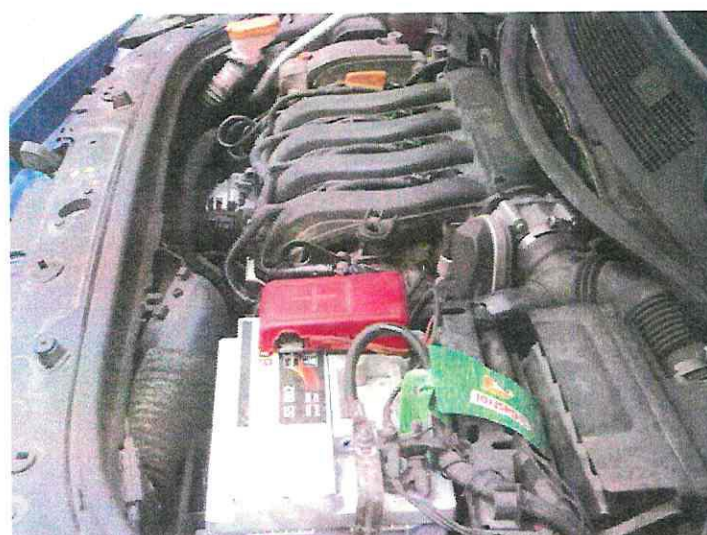
PA090309



PA090312



PA090313



PA090314



PA090317



PA090319



PA090320



PA090321



PA090322



PA090323



PA090324



PA090325



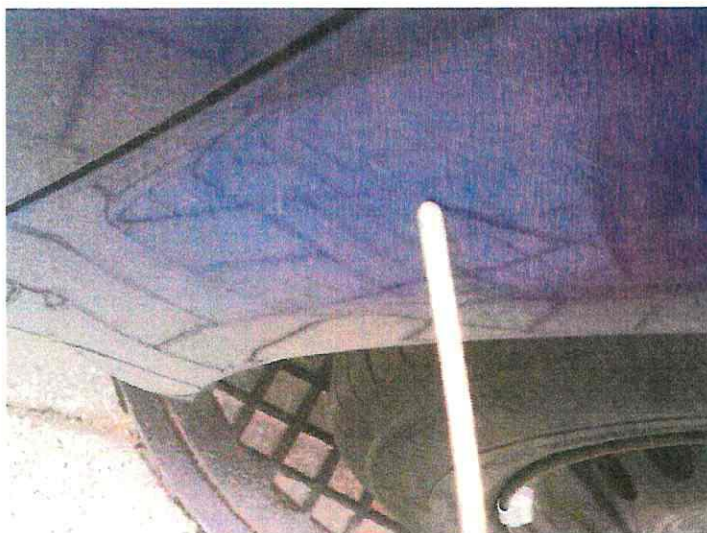
PA090326



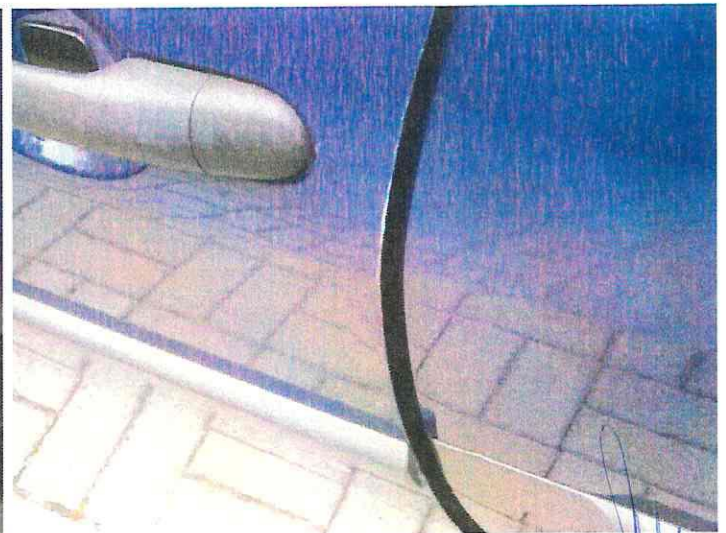
PA090327



PA090328



PA090329



PA090330



PA090331



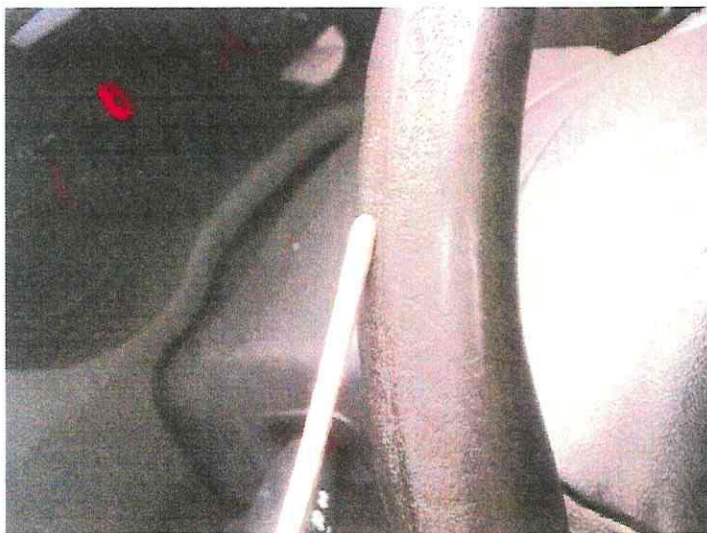
PA090332



PA090333



PA090334



PA090335

ARKUSZ USTALENIA WARTOŚCI POJAZDU

do opinii nr: 1069/10/2024

z dnia: 2024/10/09

Wykonawca opinii : inż. Piotr Sadowy RS 000907

Zleceniodawca: PROKURATURA OKRĘGOWA W WARSZAWIE

Adres: ul. Chocimska 28, 00-791 Warszawa

Zadanie: Określenie wartości rynkowej pojazdu

DANE IDENTYFIKACYJNE POJAZDU (*)

Dane: [O] X-2024

Marka: RENAULT

Rok produkcji: 2008

Model: Megane Sedan 1.6 MR`07 E4

Wersja: Initio

Nr rejestracyjny: WE 0303R

Rodzaj pojazdu: Samochód osobowy

Wycena na podstawie pojazdu: RENAULT Megane Sedan 1.6 MR`07 E4 Initio sed4 1598 ccm 82 kW

USTALENIE WARTOŚCI POJAZDU**KATALOG WARTOŚCI BAZOWYCH (BRUTTO):**

rok	mies.	wart. z katal. [PLN]	wart. zadana [PLN]	
2008	05	8500	8500	
2007	05	7850	7850	
WARTOŚĆ BAZOWA BRUTTO (197 mies.)				8 500 PLN

Normatywny okres eksploatacji	197 mies.
DATA PIERWSZEJ REJESTRACJI (rok/mies/dn)	2008/11/27
Rzeczywisty okres eksploatacji	190 mies.
KOREKTA ZA PIERWSZĄ REJESTRACJĘ	249 PLN po korekcie: 8 749 PLN

LISTA WYPOSAŻENIA:

Lista wyposażenia na podstawie informacji z bazy danych na okres: 2007.11-2008.01

WYPOSAŻENIE DODATKOWE:

L.p.	Nazwa elementu wyposażenia	wta	data zam.	wpa	[%]	Wsp.	Wart. [PLN]
1	Radioodtworacz 4x15W CD	1,00		2,09	0,30		55
KOREKTA ZA WYPOSAŻENIE DODATKOWE							55 PLN
KOREKTA ZA WYPOSAŻENIE							55 PLN po korekcie: 8 804 PLN

Przebieg normatywny	232 000 km
Przebieg rzeczywisty odczytany	443 171 km
KOREKTA ZA PRZEBIEG	- 2 515 PLN po korekcie: 6 289 PLN

ZASTOSOWANE KOREKTY RÓŻNE:

Opis korekty	[%]	Wart. [PLN]
Stan utrzymania i dbałość o pojazd	-5,0	- 314
Szczególny charakter eksploatacji	-5,0	- 314
Naprawa blacharsko lakiernicza i tapicer	-35,0	-2 200
KOREKTY RÓŻNE		- 2 828 PLN po korekcie: 3 461 PLN

STAN OGUMIENIA:

Oś	Koło	Cena [PLN]	Zuż. [%]	Bieżn [mm]	Koło	Cena [PLN]	Zuż. [%]	Bieżn [mm]	Koło	Cena [PLN]	Zuż. [%]	Bieżn [mm]	Koło	Cena [PLN]	Zuż. [%]	Bieżn [mm]
Przednia					Lewe:	394	34	7	Prawe:	394	34	7				
Tylna					Lewe:	394	34	7	Prawe:	394	34	7				
KOREKTA ZA OGUMIENIE													252 PLN po korekcie: 3 713 PLN			

WARTOŚĆ RYNKOWA BRUTTO PO ZAOKRĄGLENIU **3 700 PLN**

1. Wydając niniejszy dokument Rzeczoznawca zastrzega, iż nie bierze odpowiedzialności za wady ukryte pojazdu i takie, których stwierdzenie wymaga zastosowania dodatkowych specjalistycznych pomiarów lub warsztatowych badań stanowiskowych głównych zespołów, podzespołów i układów (w tym badań związanych z pomiarem geometrii układu zaieszenia lub pomiarem punktów bazowych karoserii po jej naprawie powypadkowej), o ile nie zostały one przez Zleceniodawcę zamówione.

2. Od niniejszej Oceny Zleceniodawcy przysługuje prawo odwołania się do Prezesa PZM Holding Sp. z o. o.



inż. Piotr Sadowy
rzeczoznawca samochodowy

RS 000907 nr identyfikacyjny listy Ministerstwa Infrastruktury
Certyfikat CCR PZM nr 004 z dnia 18.07.2002 r.

Warszawa dnia

09.10.2024 r.

.....
wycenę sporządził certf, rzeczoznawca
pieczęć i podpis

.....
Pieczęć PZM Holding Sp. z o.o.

POLSKI ZWIĄZEK MOTOROWY
HOLDING Sp z o o
BIURO CERTYFIKOWANYCH
RZECZOZNAWCÓW SAMOCHODOWYCH
01-460 Warszawa, ul. Górczewska 228F
tel. 385-85-85 fax 383-85-65