



## Zespół Rzecznawców

SAMOCHODOWYCH, MASZYN I URZĄDZEŃ

### EKSPERTYZA S. C.

61-622 Poznań, ul. Naramowicka 68B ☎ 61 826 57 69, 604 915 476 ✉ poznan@dekra.pl, poczta@rzeczoznawcyap.pl

**Stowarzyszenie Rzecznawców Techniki Samochodowej i Ruchu Drogowego Automobilklub**

OPINIA Nr: E- 997/22

z dnia: 2022/09/27

Wykonawca opinii : mgr inż. Tomasz Królak

Zleceniodawca: Centralne Laboratorium Badawcze Oddział w Poznaniu

Adres: ul. Czarna Rola 4, 61-625 Poznań

Zadanie: Określenie wartości rynkowej pojazdu

#### PODSTAWA OPINII

Wycena wartości pojazdu na podstawie:

- oględzin pojazdu,
- danych identyfikacyjnych pojazdu,
- informacji uzyskanych podczas oględzin.

#### DANE IDENTYFIKACYJNE POJAZDU (\*)

Dane: [C] IX-2022

Marka: MERCEDES-BENZ

Rok produkcji: 1993

Model: 814D E1 7.5t

Wersja: 814

Nr rejestracyjny: WU4673H

Rodzaj pojazdu: Samochód ciężarowy

VIN: WDB6704121N011706

Data pierwszej rejestracji	1994/07/15
Data ważności badania technicznego	2023/02/03
Data oględzin	2022/09/09
Wskazanie drogomierza	21964 km
Okres eksploatacji pojazdu (94/07/15-22/09/30)	338 mies.
Opis rodzaju pojazdu	Samochód specjalny
Charakter wykorzystania	Laboratorium techniczne
Kolor powłoki lakierowej kabiny	biały 1-warstwowy typu uni
Dop. masa całkowita	7500 kg
Rodzaj zabudowy	furgon kontenerowy
Rodzaj kabiny	krótka (odchylana)
Liczba osi / Rodzaj napędu / Skrzynia biegów	2 / 4x4 / manualna
Rozstaw osi	3700 mm
Oznaczenie silnika	OM366
Jednostka napędowa	z zapłonem samoczynnym
Pojemność / Moc silnika	5958 ccm / 100kW (136KM)
Liczba cylindrów	4
Norma spalin	E1

#### STAN TECHNICZNY POJAZDU

Wycena nie obejmuje wyposażenia dodatkowego - informacja uzyskana od zleceniodawcy.

Opis uszkodzeń:

#### Silnik:

- miska olejowa - wycieki oleju
- układ dolotowy powietrza - wycieki oleju

Zmierzone grubość powłoki lakierowej i nie stwierdzono jej podwyższonej grubości. Zmierzone wartości mieściły się w zakresie: 80 - 120  $\mu\text{m}$ .

Przeprowadzono ograniczoną próbę ruchową w miejscu udostępnienia pojazdu - bez uwag.

Specyfikacja wg programu operacyjnego w zakresie wyposażenia standardowego i dodatkowego nie gwarantuje zgodności ze stanem faktycznym w zakresie niemożliwym do ustalenia przez rzeczoznawcę podczas oględzin.

### KOREKTY

WARTOŚĆ BAZOWA BRUTTO (352 mies.) *	30 996 PLN
KOREKTY RÓŻNE	- 1 549 PLN
<b>W tym:</b>	<b>[%] Wart. [PLN]</b>
Ogólny stan techniczny pojazdu	-5,0 -1 549

Wartość rynkowa brutto wyżej zidentyfikowanego pojazdu, określona na dzień 30 września 2022 roku wynosi:

**29400 PLN**

(słownie: dwadzieścia dziewięć tysięcy czterysta złotych)

w tym VAT (23,0%) 5497,56 PLN

Wartość określono na podstawie:

- notowań cen samochodów używanych wg ofert internetowych z uwzględnieniem parametrów technicznych i rynkowych mających wpływ na wartość pojazdu,
- korekt mających wpływ na wartość pojazdu.



**ZESPÓŁ RZECZOZNAWCÓW  
SAMOCHODOWYCH, MASZYN I URZĄDZEŃ  
EKSPERTYZA S.C.**  
61-622 Poznań, ul. Naramowicka 68B  
tel. 61 826 57 69, 608 385 249  
NIP 9721307236

**RZECZOZNAWCA SAMOCHODOWY**  
mgr inż. Tomasz Królak  
NUMER IDENTYFIKACYJNY MINISTRA  
INFRASTRUKTURY I ROZWOJU - RS001715

# DOKUMENTACJA FOTOGRAFICZNA

do opinii nr: E- 997/22

z dnia: 2022/09/27

## DANE IDENTYFIKACYJNE POJAZDU (\*)

Dane: [C] IX-2022

Marka: MERCEDES-BENZ

Rok produkcji: 1993

Model: 814D E1 7.5t

Wersja: 814

Nr rejestracyjny: WU4673H

Rodzaj pojazdu: Samochód ciężarowy



DSC05188



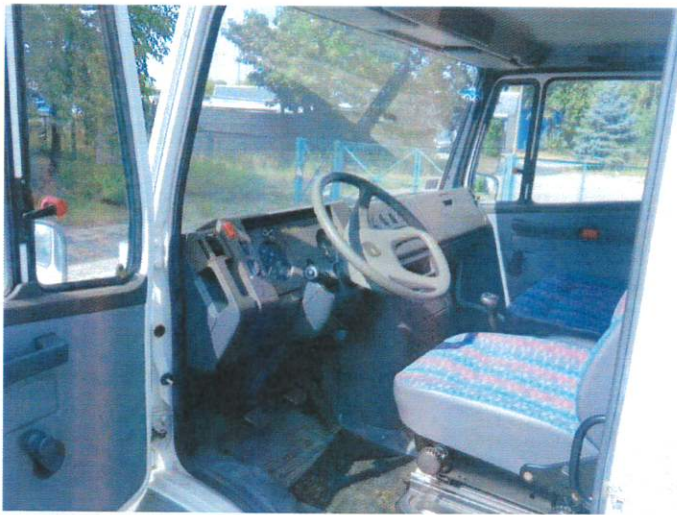
DSC05189



DSC05190



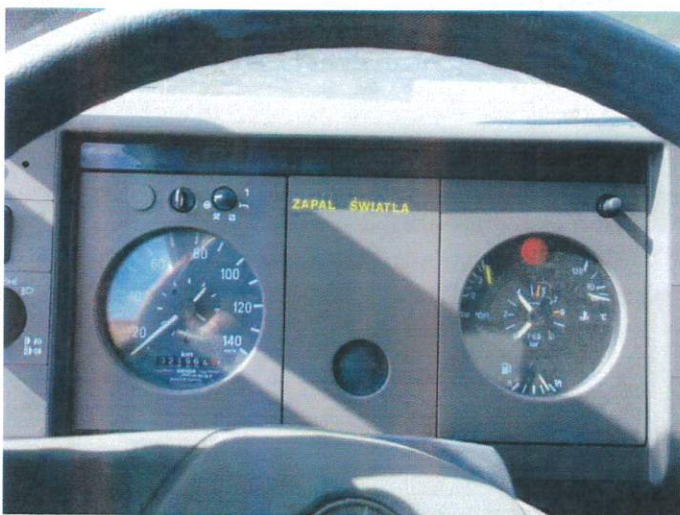
DSC05191



DSC05192



DSC05204



DSC05195



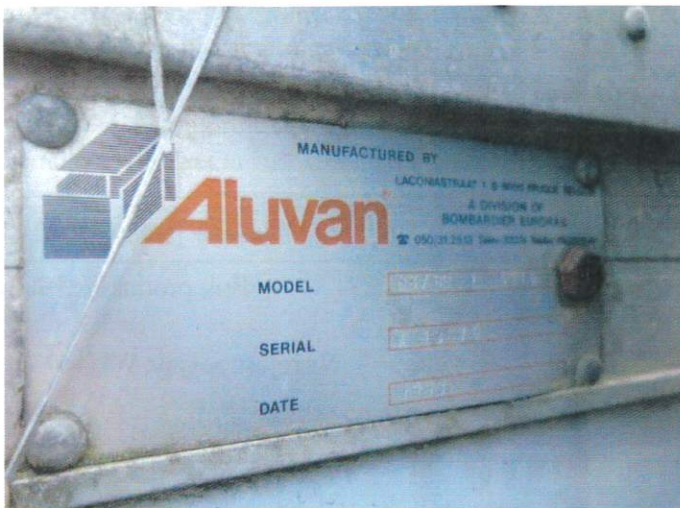
DSC05196



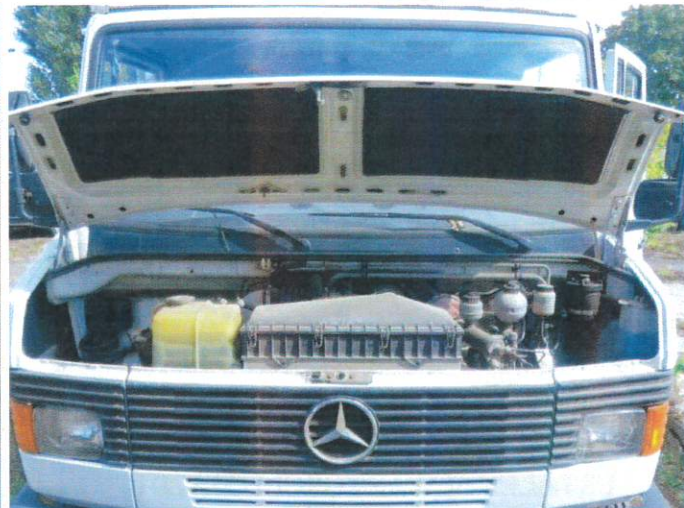
DSC05206



DSC05194



DSC05211



DSC05248



DSC05250



DSC05214



DSC05213



DSC05240

# ARKUSZ USTALENIA WARTOŚCI POJAZDU

do opinii nr: E- 997/22

z dnia: 2022/09/27

Wykonawca opinii : mgr inż. Tomasz Królak

Zleceniodawca: Centralne Laboratorium Badawcze Oddział w Poznaniu

Adres: ul. Czarna Rola 4, 61-625 Poznań

Zadanie: Określenie wartości rynkowej pojazdu

## DANE IDENTYFIKACYJNE POJAZDU (\*)

Dane: [C] IX-2022

Marka: MERCEDES-BENZ

Rok produkcji: 1993

Model: 814D E1 7.5t

Wersja: 814

Nr rejestracyjny: WU4673H

Rodzaj pojazdu: Samochód ciężarowy

Wycena na podstawie pojazdu: MERCEDES-BENZ 814D E1 7.5t 814 lzo3/2 5958 ccm 100 kW

## USTALENIE WARTOŚCI POJAZDU

### KATALOG WARTOŚCI BAZOWYCH (NETTO):

rok	mies.	wart. z katal. [PLN]	wart. zadana [PLN]	
1993	05		25200	
WARTOŚĆ BAZOWA BRUTTO (352 mies.) *				30 996 PLN
Normatywny okres eksploatacji .....				352 mies.
DATA PIERWSZEJ REJESTRACJI (rok/mies/dn) .....				1994/07/15
Rzeczywisty okres eksploatacji .....				338 mies.

### LISTA WYPOSAŻENIA:

Lista wyposażenia na podstawie listy ogólnej

Przebieg rzeczywisty odczytany ..... 21 964 km

### ZASTOSOWANE KOREKTY RÓŻNE:

Opis korekty	[%]	Wart. [PLN]
Ogólny stan techniczny pojazdu	-5,0	-1 549
KOREKTY RÓŻNE .....		- 1 549 PLN po korekcie: 29 447 PLN

## UWAGI

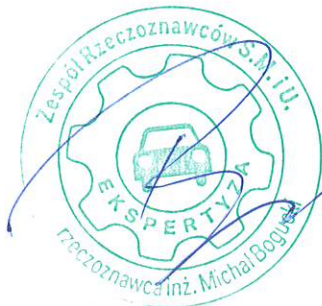
Zastrzeżenia i ograniczenia do opinii:

- Wartość pojazdu określono w oparciu o informacje uzyskane w trakcie oględzin z natury i udostępnionych dokumentów. Zakłada się, że nie ukryto żadnych faktów, które mogłyby mieć istotny wpływ na wartość wycenianego pojazdu.
- Nie weryfikowano odczytanego stanu drogomierza z zapisami w urządzeniach elektronicznych pojazdu.
- Wycena nie obejmuje analizy stanu prawnego i księgowego. Nie badano tytułu użytkownika ani tytułu własności wycenianego pojazdu, w tym ewentualnego ograniczenia praw rzeczowych.
- Rzeczoznawca nie bierze na siebie żadnej odpowiedzialności prawnej, a w szczególności odpowiedzialności za wady ukryte i wady nie dające się wykryć bez użycia specjalistycznych metod badawczych (np. mechanoskopia) oraz ewentualne skutki wynikające z dalszego użytkowania przedmiotu wyceny, a także braki i stan techniczny powstały już po przeprowadzeniu oględzin.
- Wykonawca nie ponosi także odpowiedzialności za ewentualne wady opracowania, powstałe z oparcia się na stanie przedmiotu wyceny, wynikającym z przedstawionych mu przez użytkownika informacji, jeśli brak było podstaw do kwestionowania ich zgodności ze stanem rzeczywistym lub też ustalenie stanu rzeczywistego przez wykonawcę było niemożliwe lub znacznie utrudnione.
- Niniejsze opracowanie nie jest szczegółową ekspertyzą stanu technicznego i za takie nie może być uznawane.

- Niniejsze opracowanie nie może być publikowane w całości w jakimkolwiek dokumencie bez zgody wykonawcy i bez uzgodnienia z nim formy i treści takiej publikacji.

Specyfikacja wg programu operacyjnego w zakresie wyposażenia standardowego i dodatkowego nie gwarantuje zgodności ze stanem faktycznym do ustalenia przez rzeczoznawcę podczas oględzin pojazdu.

WARTOŚĆ RYNKOWA BRUTTO PO ZAOKRĄGLENIU ..... 29 400 PLN



ZESPÓŁ RZECZOZNAWCÓW  
SAMOCHODOWYCH, MASZYN I URZĄDZEŃ  
**EKSPERTYZA S.C.**  
61-622 Poznań, ul. Naramowicka 68B  
tel. 61 826 57 69, 608 385 249  
NIP 9721307236

RZECZOZNAWCA SAMOCHODOWY  
mgr inż. Tomasz Królak  
NUMER IDENTYFIKACYJNY MINISTRA  
INFRASTRUKTURY I ROZWOJU - RS001715