

# PROJEKT ROBÓT NA ZEWNĄTRZ I WEWNĄRZ BUDYNKU MIESZKALNEGO TOMANKA 3

**Adres budowy:** Działka nr 2175/1  
Ul. Tomanka 3 – Smardzewice Nr3/3a, 97-213

**Inwestor :** Lasy Państwowe Nadleśnictwo Smardzewice  
ul. Główna 1a, 97-213 Smardzewice

AUTOR OPRACOWANIA		
Lp	branża	projektant
1	Architektura, ogólnobudowlane	<b>mgr inż. arch. Anna Kowalska</b> uprawnienia budowlane do projektowania bez ograniczeń w specjalności architektonicznej Nr 5/R -30/ŁOIA/03

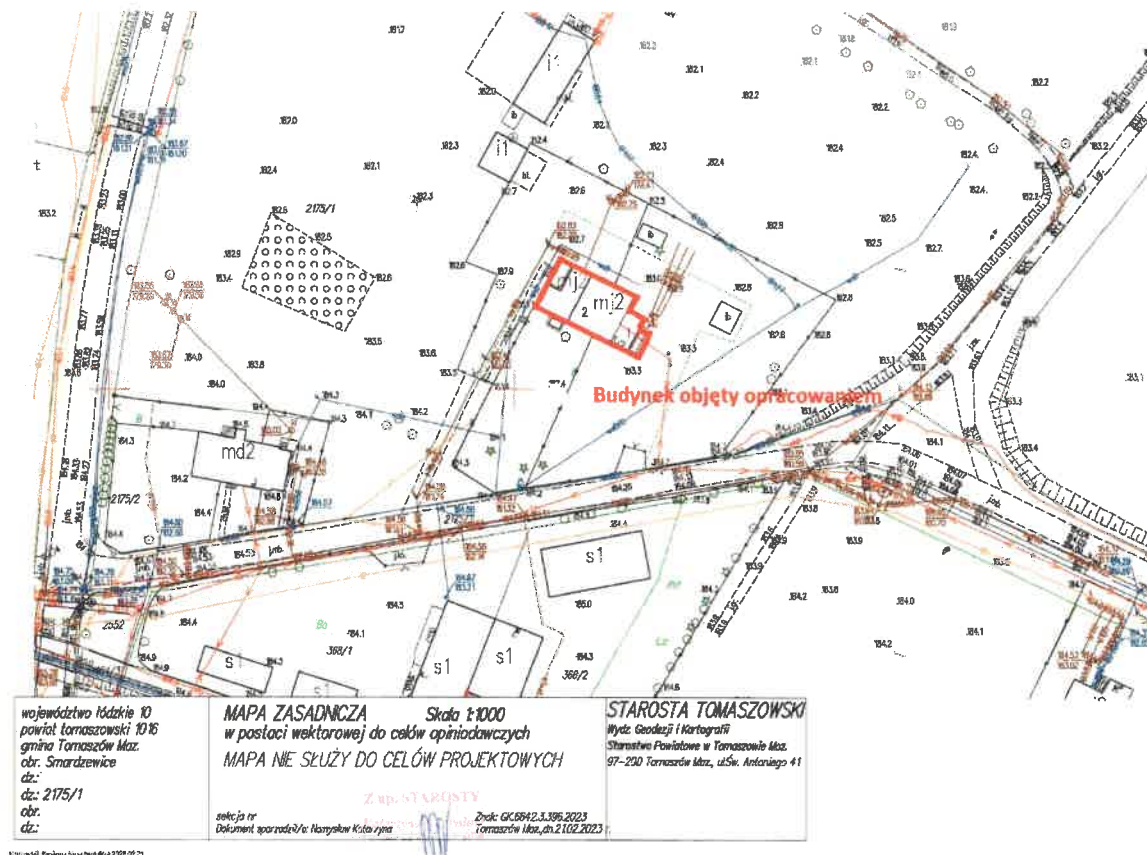
mgr inż. architekt Anna Kowalska  
UPRAWNIENIA BUDOWLANE  
do projektowania bez ograniczeń  
w specjalności architektonicznej  
Nr 5/R-30/ŁOIA/03

Spis zawartości opracowania :

1. Istniejące zagospodarowanie terenu	3
2. Stan istniejący	3
3. Projektowany zakres robót	3
1 ) Wymiana okna do zsypu węgla	4
2 ) Malowanie podsufitki dachowej	4
3) Wymiana drzwi wejściowych	7
4 ) Wymiana drzwi holu	8-9

### 1. Istniejące zagospodarowanie terenu.

Działka budowlana oznaczona numerem ewidencyjnym , Smardzewice, powiat Tomaszów Maz., przedstawiona na mapie zabudowa jest budynkiem mieszkalnym, budynkami gospodarczymi.



Szkic lokalizacji obiektu

### 2. Stan istniejący

Budynek mieszkalny o konstrukcji murowanej z dachem wielospadowym pokryty blachodachówką.

### 3. Projektowane zakres robót

W wyniku realizacji przedmiotowej inwestycji przewiduje się następujący zakres prac :

- 1 ) Wymiana okna do zsypu węgla
- 2 ) Malowanie podsufitki dachowej
- 3 ) Wymiana drzwi wejściowych
- 4 ) Wymiana drzwi w holu

Zadanie nie wymaga sporządzenia planu bioz.

### **1 ) Wymiana okna do zsypu węgla**

Przed rozpoczęciem robót Wykonawca zabezpieczy teren robót w niezbędnym zakresie przed zniszczeniem na okres wykonywania robót.



Istniejące okienko piwniczne

Należy wymontować stare okno oraz zastąpić je nowym w oraz o wskazanych wymiarach. Okno rozwierane, jednoskrzydłowe 80x60cm – wymiar pobrać z natury. Należy zastosować okno stalowe, malowane proszkowo kolorze brązowym. Okno typowe, z kratą i szybą min.ESG4mm, profil zewnętrzny ramy minimum 35mm.



## **2 ) Malowanie podsufitki dachowej**

Przed rozpoczęciem robót Wykonawca zabezpieczy powierzchnie dachu, stolarkę okienną i drzwiową przed zniszczeniem na okres wykonywania robót.

Należy wymienić uszkodzone przez zwierzęta elementy drewniane -deski podsufitki oraz inne elementy drewniane wykazujące zużycie ponad 30%.

Poprawić mocowanie pazdurów drewnianych na szczytach poprzez dokręcenie wkrętów.

Istniejącą podsufitkę dachową należy oczyścić do stopnia umożliwiającego pomalowanie a następnie pomalować. Należy zastosować lakierobejcę np.: Bondex lub Tikkurila VALTTI lub inne równoważne.

Przed wykonaniem powłoki sprawdzić i ewentualnie wzmocnić połączenia ciesielskie elementów drewnianych. Zamocowane na elementach drewnianych instalacje itp. Zdemontować na czas malowania. Nie dopuszcza się metody natryskowej.

Pazdury i inne elementy nieosłonięte dachem, malować minimum 4 krotnie.



Elewacja tylna



Szczyt z pazdurem



Balustrady i kratki do malowania



Zadanie obejmuje malowanie całej podsufitki – również ponad dachami

### **3) Wymiana drzwi wejściowych**

Istniejące drzwi wejściowe należy zdemontować oraz zastąpić nowymi. Materiały z rozbiórki zutylizować lub składować w miejscu wskazanym przez inwestora. Nowe drzwi drewniane o współczynniku przenikania ciepła równym  $< 1.3$  wstawić na miejsce starych. Drzwi mają posiadać klamkę z szyldem, dwa zamki patentowane oraz przeszklenie. Drzwi prawe. Wygląd drzwi uzgodnić z Inwestorem.



Istniejące drzwi zewnętrzne



Po wymianie drzwi ościeżnice wyreperować i pomalować.

#### **4) Wymiana drzwi holu**

Przed przystąpieniem do robót zabezpieczyć pomieszczenia nie podlegające wykonywaniu robót przed zanieczyszczeniem np.; poprzez zamontowanie kurtyny szczelnej.

W przypadku zanieczyszczenia pomieszczeń przyległych należy przewidzieć ich sprzątanie.

Istniejące drzwi holu należy zdemontować. Materiały z rozbiórki zutylizować.

Nowe drzwi drewniane fabrycznie wykończone w świetle 90x200, bez przeszklenia, z ościeżnicą obejmującą. Drzwi mają posiadać klamkę metalową z zamkiem i kluczem.

W związku ze zmianą szerokości otworu w świetle drzwi, należy wstawić nowe nadproże w ściankę działową. Należy zastosować dowolne prefabrykowane nadproże do ścian murowanych długości 120cm.

Nadproże i ubytki ścian otynkować tynkiem cem – wap.

Po montażu drzwi wiatrołap pomalować w kolorze białym garbami emulsyjnymi – po uprzednim przygotowaniu powierzchni i zagruntowaniu.



Ścianę wiatrołapu od strony korytarza również pomalować z przygotowaniem powierzchni.

Posadzkę w miejscu poszerzeniu drzwi uzupełnić zaprawa betonową.



Istniejące drzwi wewnętrzne

mgr inż. architekt Anna Kowalska  
PRAWNIENIA BUDOWLANE  
do projektowania bez ograniczeń  
w specjalności architektonicznej  
Nr 5/R-30/ŁOIA/03