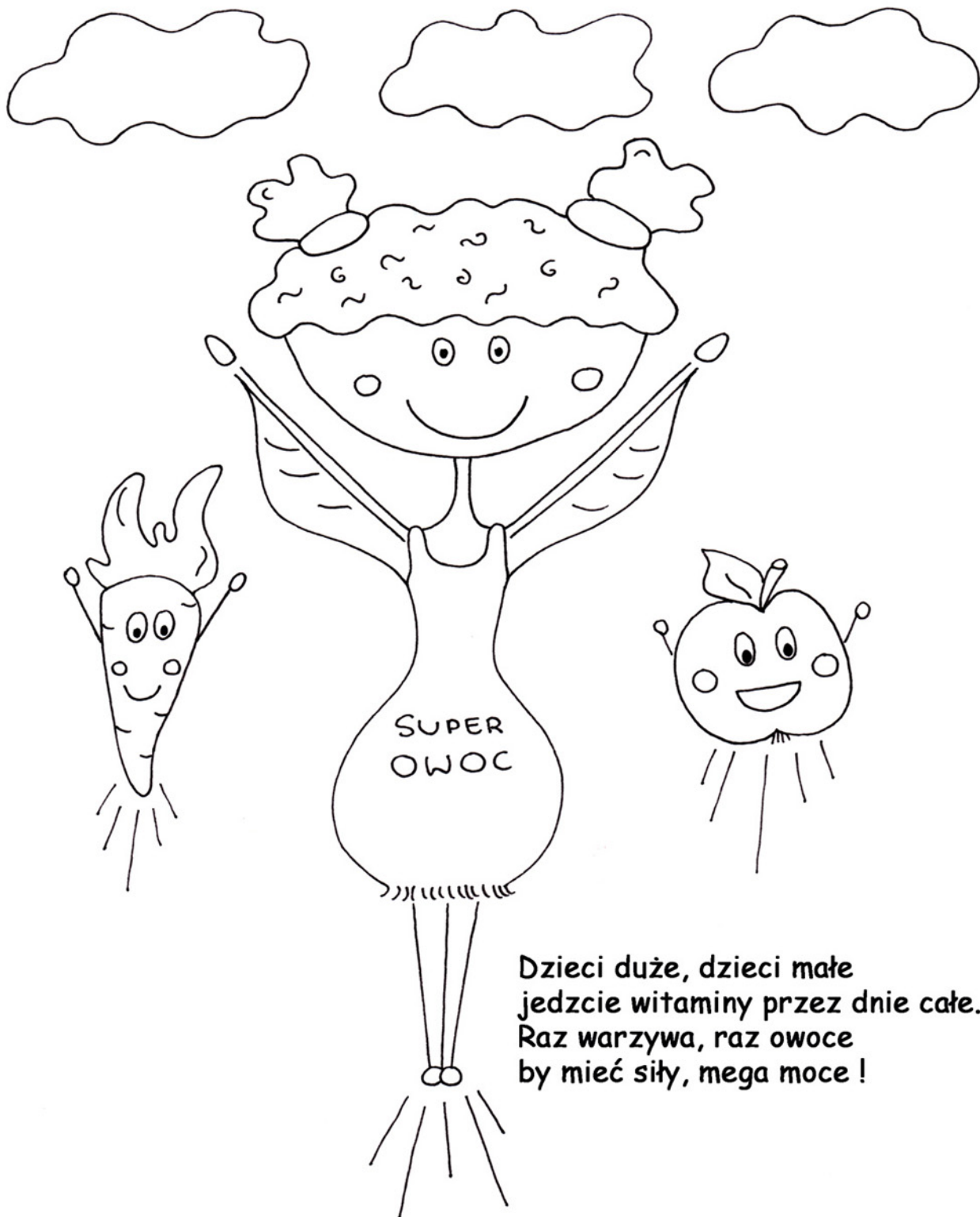




ZESPÓŁ PAŃSTWOWYCH
SZKÓŁ PLASTYCZNYCH
Im. Tadeusza Makowskiego
w Łodzi

WOJEWÓDZKA STACJA
SANITARNO-EPIDEMIOLOGICZNA w ŁODZI
Oddział Promocji Zdrowia, Biostatystyki
i Higieny Dzieci i Młodzieży



Dzieci duże, dzieci małe
jedzcie witaminy przez dnie całe.
Raz warzywa, raz owoce
by mieć siły, mega moce !



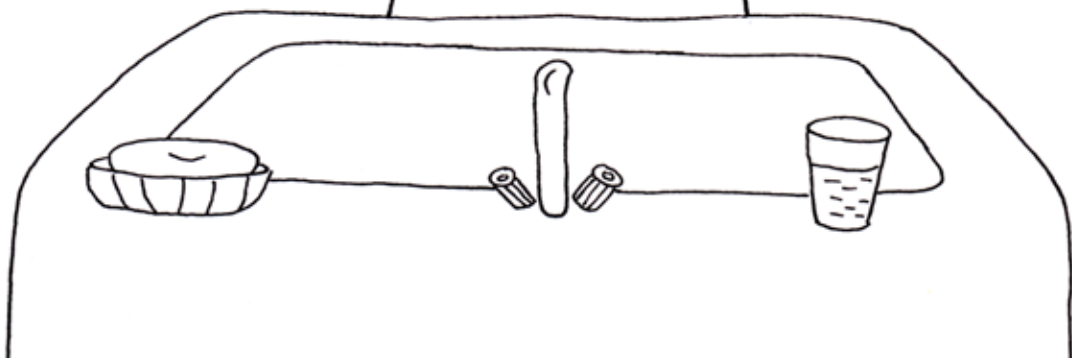
WOJEWÓDZKA STACJA
SANITARNO-EPIDEMIOLOGICZNA w ŁODZI
Oddział Promocji Zdrowia, Biostatystyki
i Higieny Dzieci i Młodzieży



ZESPÓŁ PAŃSTWOWYCH
SZKÓŁ PLASTYCZNYCH
Im. Tadeusza Makowskiego
w Łodzi



Zęby myte po posiłku,
będą zdrowe bez wysiłku.
Rano, wieczór i w południe
szczotkuj często - będzie cudnie !

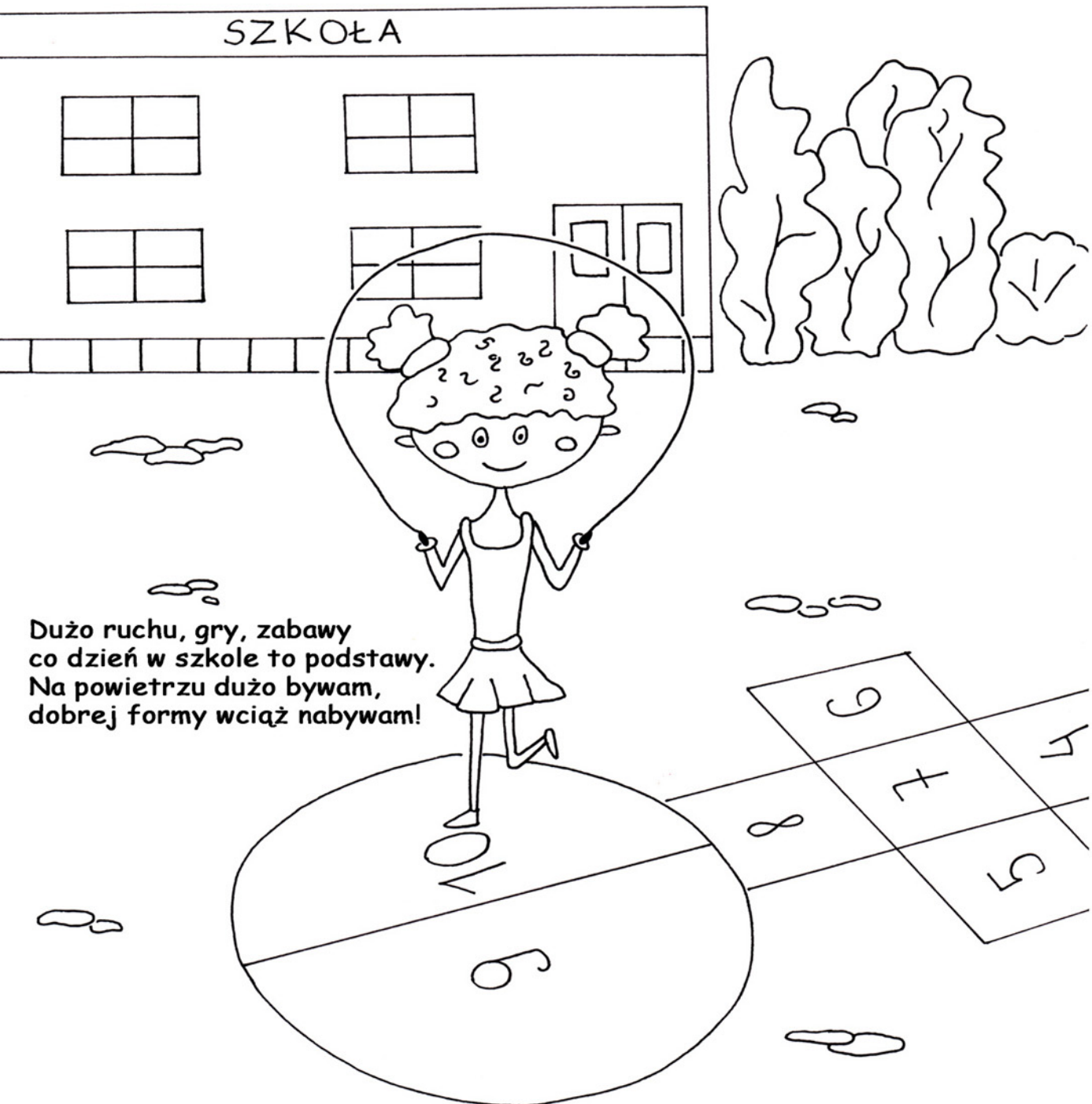




WOJEWÓDZKA STACJA
SANITARNO-EPIDEMIOLOGICZNA w ŁODZI
Oddział Promocji Zdrowia, Biostatystyki
i Higieny Dzieci i Młodzieży



ZESPÓŁ PAŃSTWOWYCH
SZKÓŁ PLASTYCZNYCH
Im. Tadeusza Makowskiego
w Łodzi



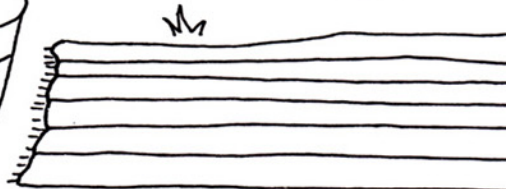
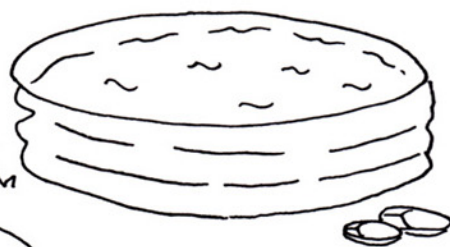
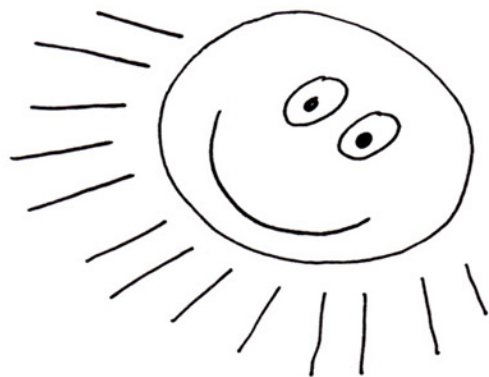
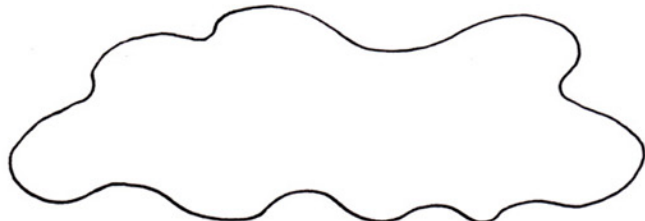
**Dużo ruchu, gry, zabawy
co dzień w szkole to podstawy.
Na powietrzu dużo bywam,
dobrej formy wciąż nabywam!**



WOJEWÓDZKA STACJA
SANITARNO-EPIDEMIOLOGICZNA w ŁODZI
Oddział Promocji Zdrowia, Biostatystyki
i Higieny Dzieci i Młodzieży



ZESPÓŁ PAŃSTWOWYCH
SZKÓŁ PLASTYCZNYCH
Im. Tadeusza Makowskiego
w Łodzi



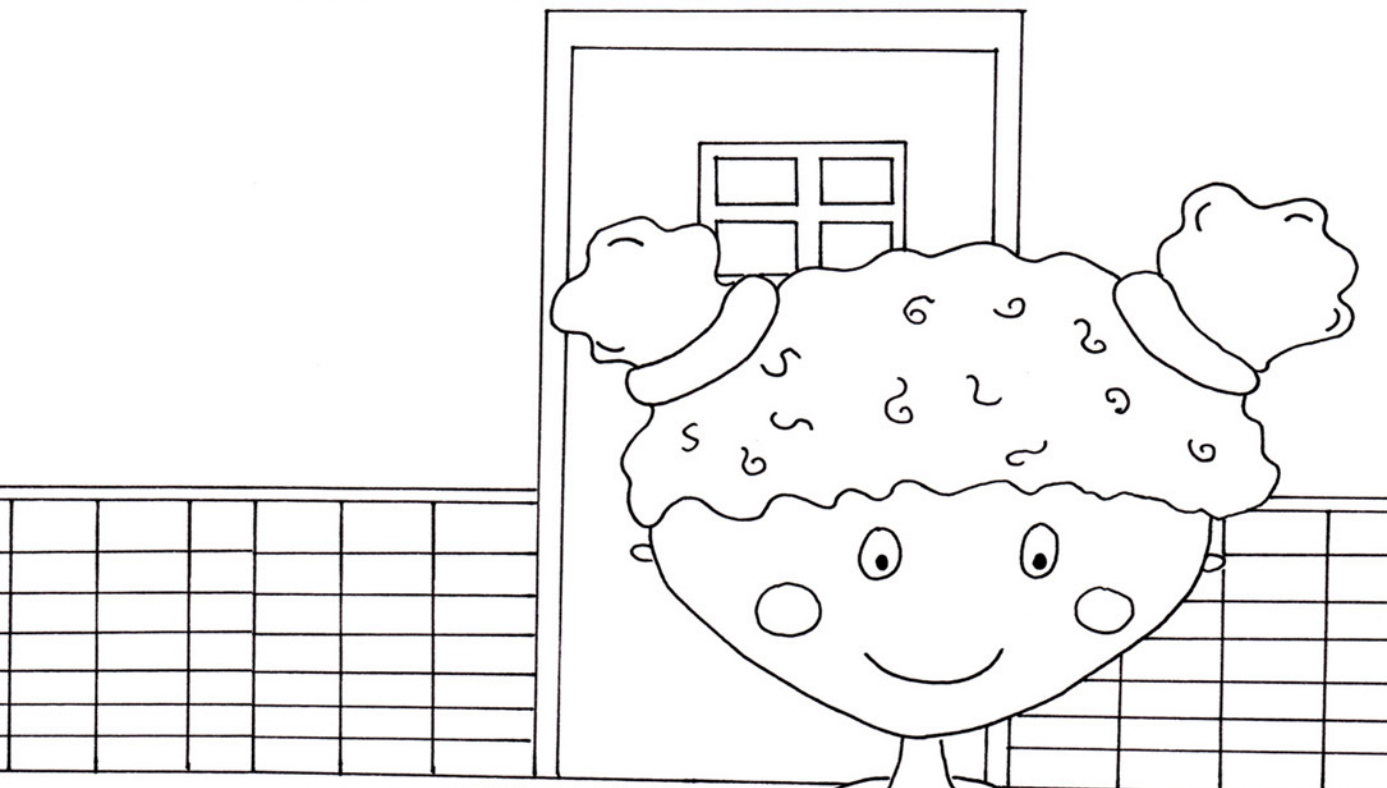
Piję mleko, piję sok,
zdrowy jestem cały rok.
Jem jogurty i twarogi
żaden dzień nie jest mi srog!



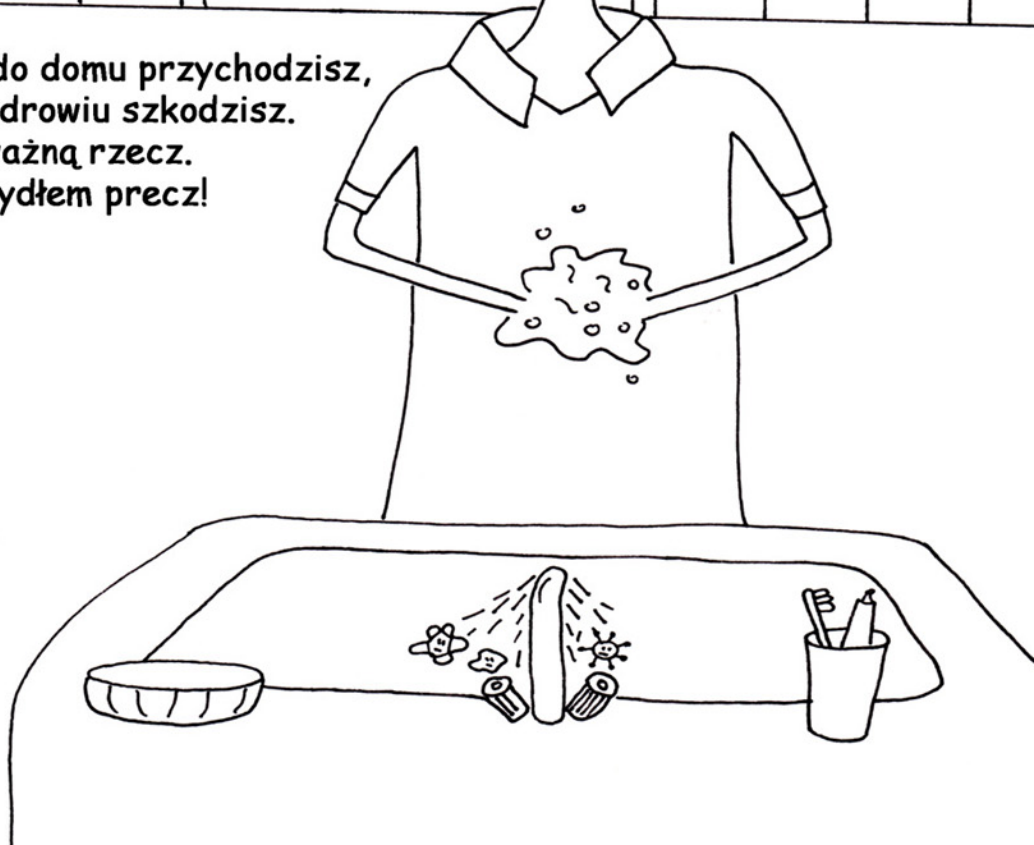
WOJEWÓDZKA STACJA
SANITARNO-EPIDEMIOLOGICZNA w ŁODZI
Oddział Promocji Zdrowia, Biostatystyki
i Higieny Dzieci i Młodzieży



ZESPÓŁ PAŃSTWOWYCH
SZKÓŁ PLASTYCZNYCH
Im. Tadeusza Makowskiego
w Łodzi



**Kiedy z podwórka do domu przychodzisz,
nie myjąc rączek zdrowiu szkodzisz.
Więc zapamiętaj ważną rzecz.
Zarazki przegoń mydłem precz!**

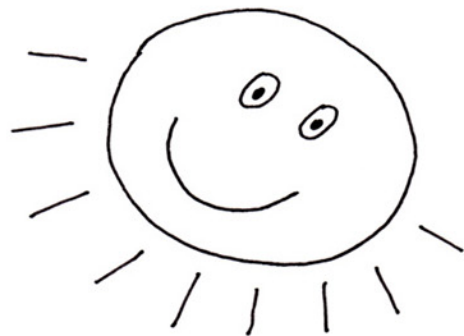
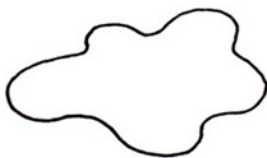
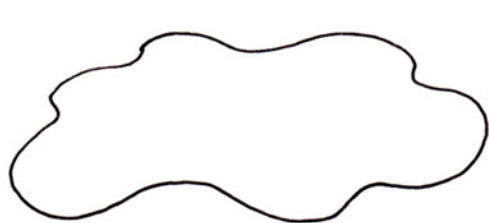




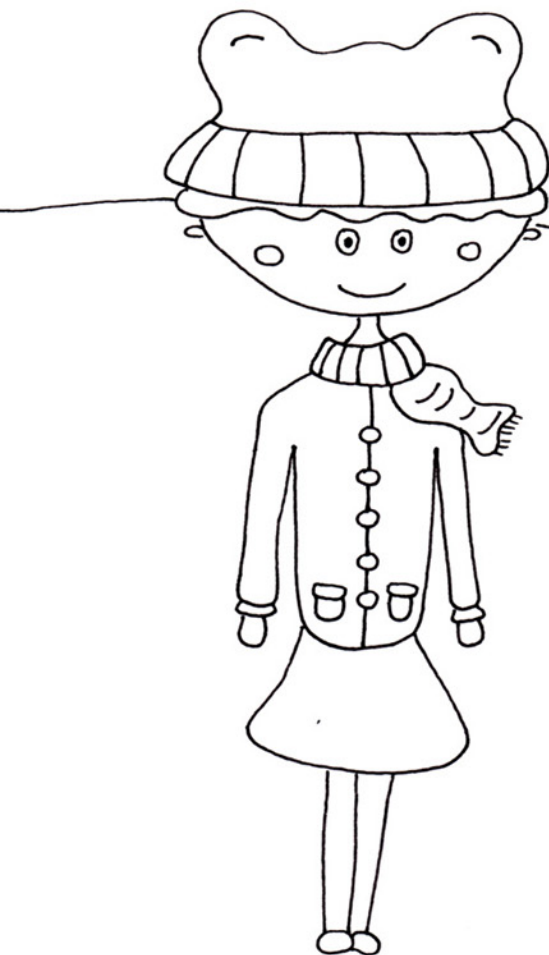
WOJEWÓDZKA STACJA
SANITARNO-EPIDEMIOLOGICZNA w ŁODZI
Oddział Promocji Zdrowia, Biostatystyki
i Higieny Dzieci i Młodzieży



ZESPÓŁ PAŃSTWOWYCH
SZKÓŁ PLASTYCZNYCH
Im. Tadeusza Makowskiego
w Łodzi



**Gdy siarczysty mróz Nas chwyta,
wokół zaś panuje grypa,
kurtka szalik - ważna rzecz,
czapkę także trzeba mieć!**



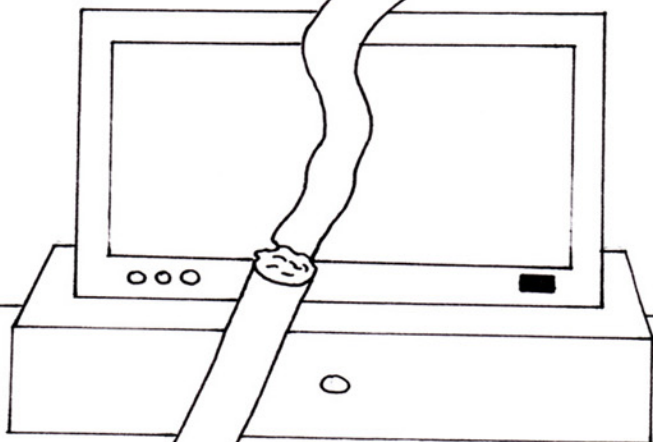
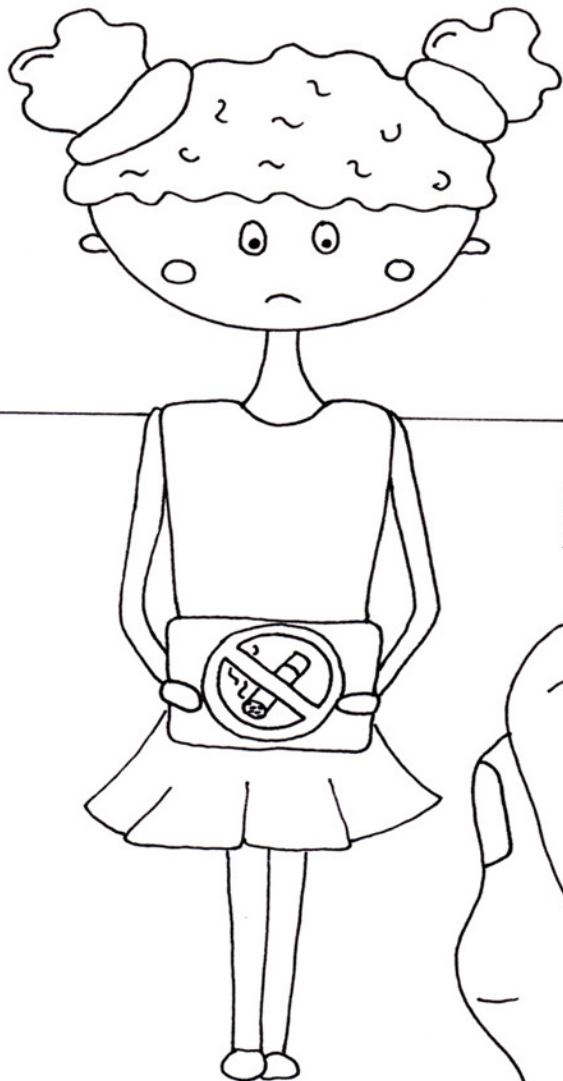


WOJEWÓDZKA STACJA
SANITARNO-EPIDEMIOLOGICZNA w ŁODZI
Oddział Promocji Zdrowia, Biostatystyki
i Higieny Dzieci i Młodzieży



ZESPÓŁ PAŃSTWOWYCH
SZKÓŁ PLASTYCZNYCH
Im. Tadeusza Makowskiego
w Łodzi

Mamo, Tato nie pal przy mnie,
Będę wtedy czuł się dumnie.
"Wrogiem Naszym papierosy!"
krzyczą głośno Nasze nosy.



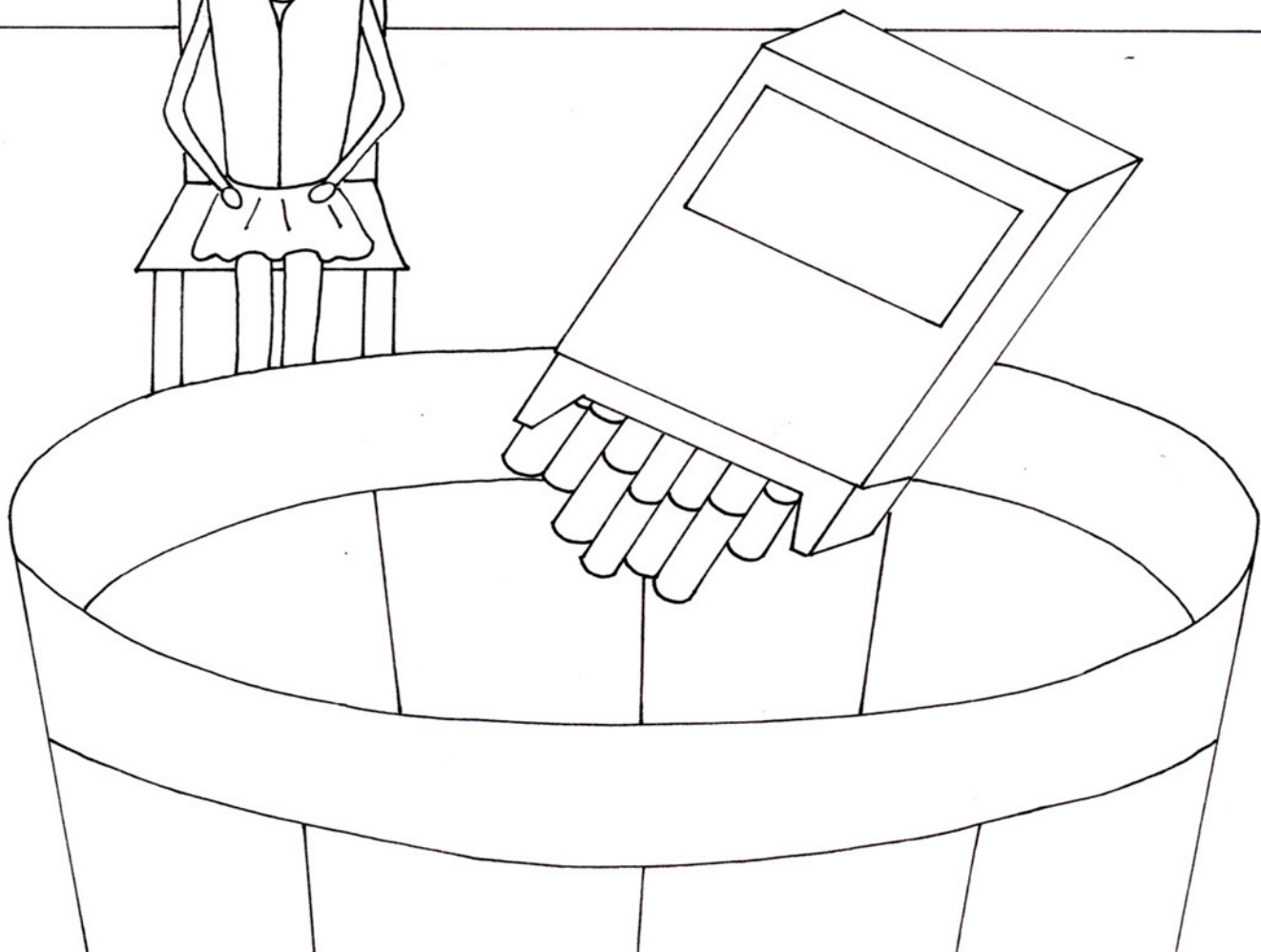
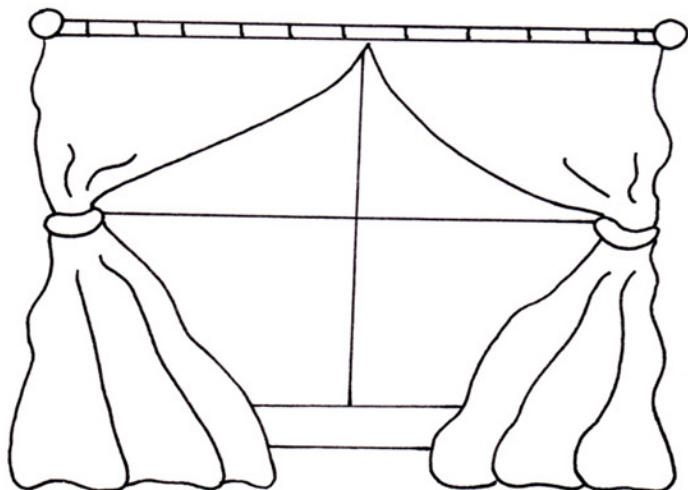


WOJEWÓDZKA STACJA
SANITARNO-EPIDEMIOLOGICZNA w ŁODZI
Oddział Promocji Zdrowia, Biostatystyki
i Higieny Dzieci i Młodzieży



ZESPÓŁ PAŃSTWOWYCH
SZKÓŁ PLASTYCZNYCH
Im. Tadeusza Makowskiego
w Łodzi

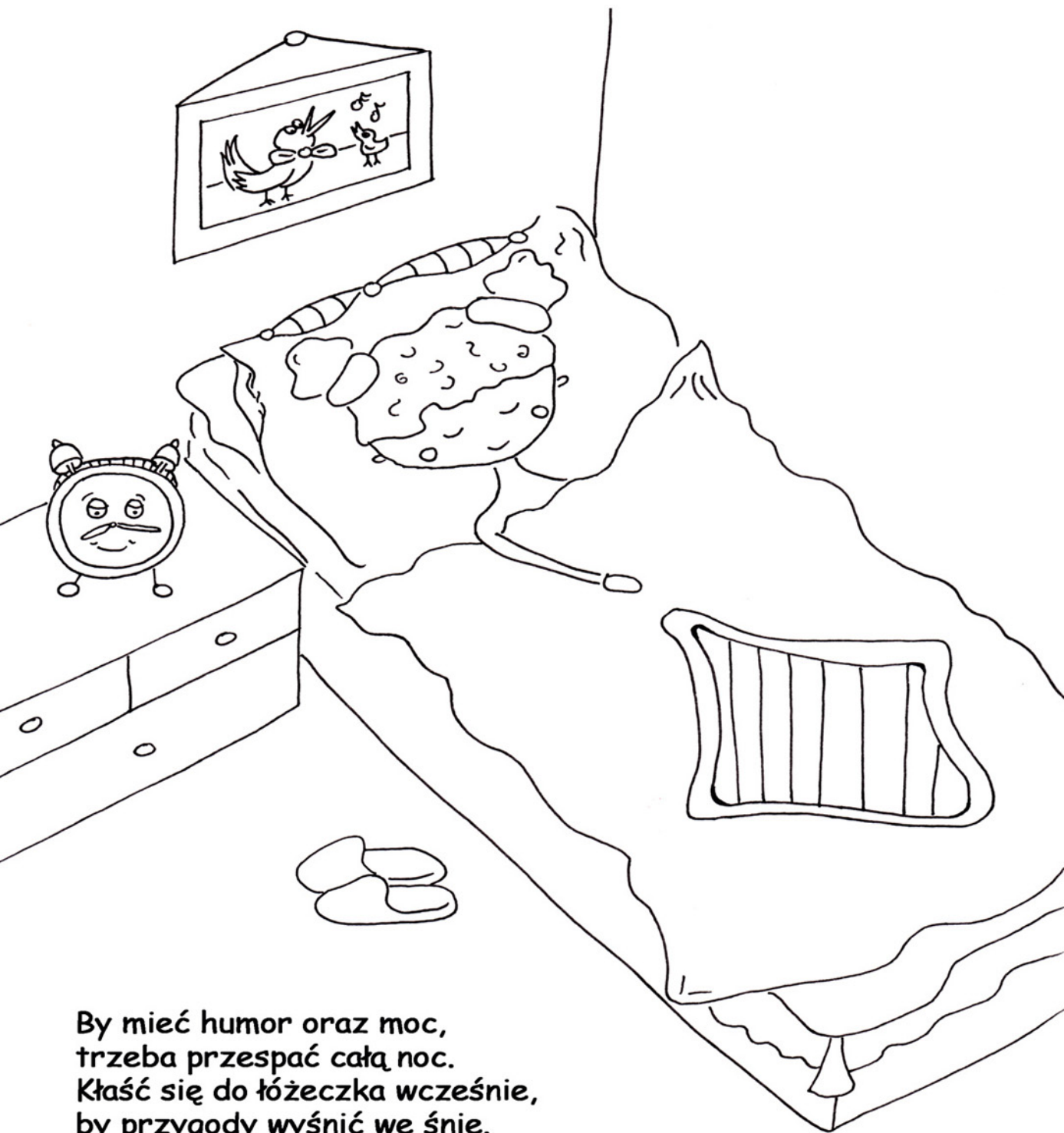
**Czyste powietrze mieć chcemy
i tego bardzo pragniemy.
Więc rodzice nie gderajcie,
papierosy wyrzucajcie**





ZESPÓŁ PAŃSTWOWYCH
SZKÓŁ PLASTYCZNYCH
Im. Tadeusza Makowskiego
w Łodzi

WOJEWÓDZKA STACJA
SANITARNO-EPIDEMIOLOGICZNA w ŁODZI
Oddział Promocji Zdrowia, Biostatystyki
i Higieny Dzieci i Młodzieży



By mieć humor oraz moc,
trzeba przespać całą noc.
Kłaść się do łóżeczka wcześniej,
by przygody wyśnić we śnie.



WOJEWÓDZKA STACJA
SANITARNO-EPIDEMIOLOGICZNA w ŁODZI
Oddział Promocji Zdrowia, Biostatystyki
i Higieny Dzieci i Młodzieży



ZESPÓŁ PAŃSTWOWYCH
SZKÓŁ PLASTYCZNYCH
Im. Tadeusza Makowskiego
w Łodzi



**Zdrowy kręgosłup to ważna sprawa,
niezbędna do tego jest prawidłowa postawa.
Siedząc w przedszkolu, nie garb się przy biurku,
trzymaj się prosto również na podwórku!**