

MAPA SYTUACYJNA

NADLEŚNICTWO KALISZ OBREBY Pieczyńska

REGIONALNA DYREKCCJA LASÓW PAŃSTWOWYCH W POZNANIU

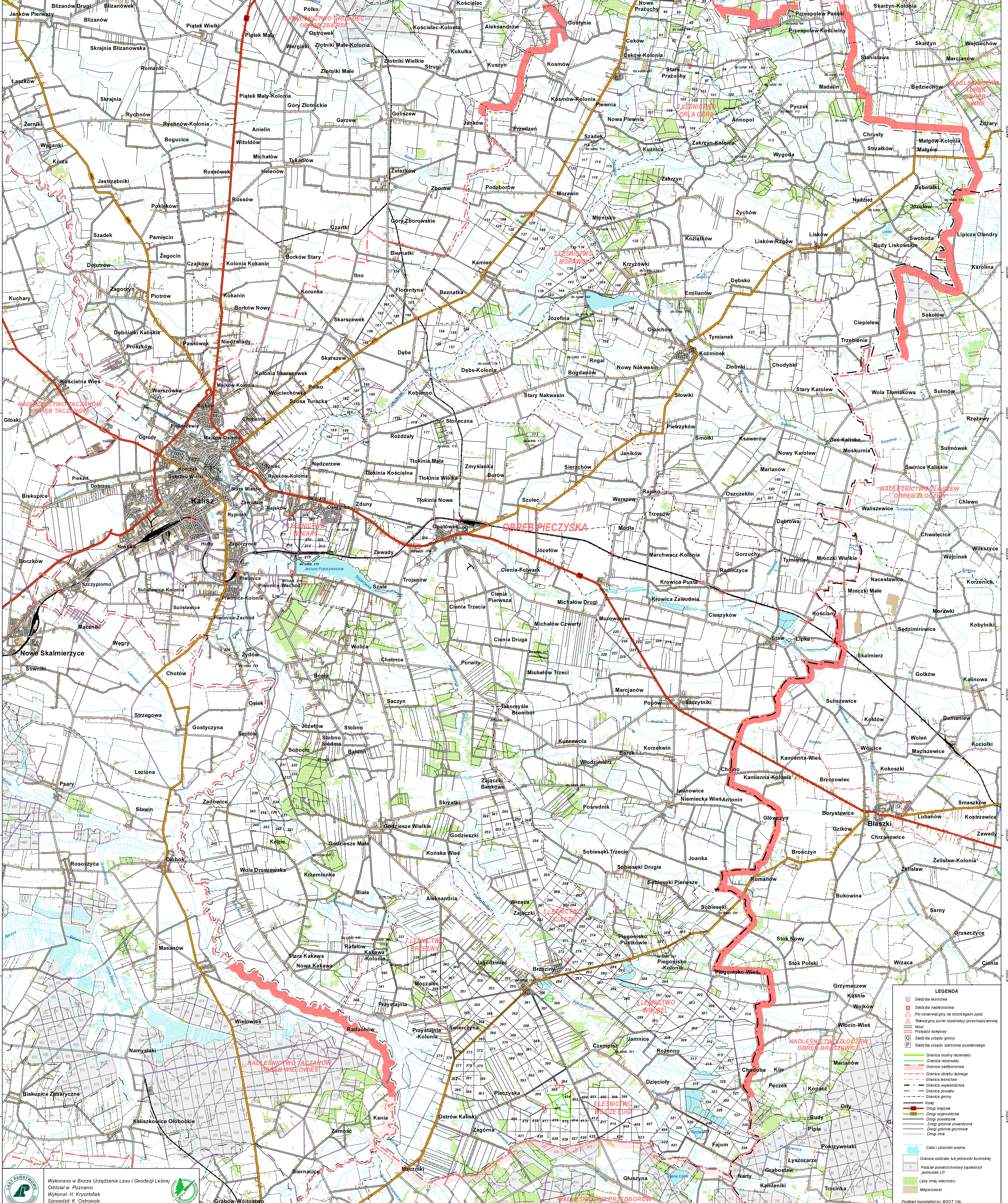
Stan na 01.01.2023 r.

POWIERZCHNIA 11018,76 ha
POWIERZCHNIA ZASIĘGU TERYTORIALNEGO NADLEŚNICTWA 832,22 km²

Skala 1:50 000

Układ współrzędnych: PL-1992

| Nr | Nazwa | Siedziba | Oddziały | Pow. [ha] |
|--|-------------|----------|--|-----------|
| 1 | Kazala | 36 j | 1-63 | 1 653,25 |
| 2 | Ora Góra | 98 z | 64-100 | 1 646,03 |
| 3 | Morawin | 126 a | 121-172, 194-203 | 1 357,91 |
| 4 | Winiary | 206 f | 173-193, 204-245 | 1 192,01 |
| 5 | Zajaczk | 288 c | 246-284, 290-291 | 1 007,88 |
| 6 | Wróbel | 395 i | 285-289, 292-320, 322-324, 327-329, 332-333, 335 | 1 403,44 |
| 7 | Brzezny | 418 f | 337-363, 366-369, 386-396 | 1 320,84 |
| 8 | Wilcze Ługi | | 321, 325-326, 330-331, 334, 336, 364-365, 370-385, 397-431 | 1 437,40 |
| Razem obręb Pieczyńska | | | | 11 018,76 |
| Razem nadleśnictwo KALISZ <small>Siedziba Nadles. oddz. 216</small> | | | | 11 018,76 |



| LEGENDA | |
|---------|---|
| ⊙ | Siedziba leśnicтва |
| ⊕ | Siedziba nadleśnicтва |
| ▲ | Plac obserwacyjny na dosiężnym spoj |
| △ | Tereny gminy powiatu przeworskiego |
| ▬ | Przebieg kolepy |
| ⊡ | Siedziba urzędu gminy |
| ⊡ | Siedziba urzędu starostwa powiatowego |
| ▬ | Granica oddziału leśnicтва |
| ▬ | Granica rezerwatu |
| ▬ | Granica nadleśnicтва |
| ▬ | Granica okręgu leśnego |
| ▬ | Granica leśnicтва |
| ▬ | Granica województwa |
| ▬ | Granica powiatu |
| ▬ | Granica gminy |
| ▬ | Kolej |
| ▬ | Drogi wojewódzkie |
| ▬ | Drogi powiatowe |
| ▬ | Drogi gminne - asfaltowane |
| ▬ | Drogi gminne - gruntowe |
| ▬ | Drogi inne |
| ▬ | Cieki i zbiorniki wodne |
| ▬ | Granica oddziału lub jednostki kontrolnej |
| ▬ | Plotki w powierzchniowy sąsiednich jednostek LP |
| ▬ | Las w innej własności |
| ▬ | Miejscowość |

Wykonano w Biurze Urządzania Lasu i Geodezji Leśnej
Oddział w Poznaniu
Wykonał: H. Kryzstofek
Sprawdził: K. Ostrowski

Podkład topograficzny: BDOT 10k
Stan aktualności podkładu topograficznego: 2022 r.