

**ZARZĄDZENIE
REGIONALNEGO DYREKTORA OCHRONY ŚRODOWISKA W BYDGOSZCZY**

z dnia 20 czerwca 2016 r.

w sprawie rezerwatu przyrody „Zbocza Płutowskie”

Na podstawie art. 13 ust. 3 ustawy z dnia 16 kwietnia 2004 r. o ochronie przyrody (Dz. U. z 2015 r. poz. 1651, 1936 i 2171 oraz z 2016 r. poz. 422) zarządza się, co następuje:

§ 1. 1. Rezerwat przyrody „Zbocza Płutowskie”, zwany dalej „rezerwatem”, stanowi obszar o powierzchni 34,76 ha, położony na terenie gmin Kijewo Królewskie i Chełmno, w powiecie chełmińskim, w województwie kujawsko-pomorskim.

2. Wykaz oddziałów leśnych wchodzących w skład rezerwatu określa załącznik nr 1 do zarządzenia.

3. Przebieg granicy rezerwatu określa mapa stanowiąca załącznik nr 2 do zarządzenia.

4. Opis granicy rezerwatu, w postaci współrzędnych geograficznych punktów załamania granicy w układzie współrzędnych płaskich prostokątnych PL-1992, zawiera załącznik nr 3 do zarządzenia.

§ 2. Celem ochrony rezerwatu jest zachowanie zespołów roślinności stepowej z udziałem miłka wiosennego *Adonis vernalis*.

§ 3. 1. Dla rezerwatu określa się rodzaj - Stepowy (St).

2. Dla rezerwatu określa się typ i podtyp:

- 1) ze względu na dominujący przedmiot ochrony: typ - Florystyczny (PFI), podtyp - roślin zielnych i krzewinek (rzk);
- 2) ze względu na główny typ ekosystemu: typ - Łąkowy, pastwiskowy, murawowy i zaroślowy (EŁ), podtyp - muraw kserotermicznych (mk).

§ 4. Nadzór nad rezerwatem sprawuje Regionalny Dyrektor Ochrony Środowiska w Bydgoszczy.

§ 5. Zarządzenie wchodzi w życie po upływie 14 dni od dnia ogłoszenia¹⁾.

Z up. Regionalnego Dyrektora
Ochrony Środowiska w Bydgoszczy
Marek Machnikowski
Regionalny Konserwator Przyrody
w Bydgoszczy

¹⁾Niniejsze zarządzenie było poprzedzone zarządzeniem Ministra Leśnictwa i Przemysłu Drzewnego z dnia 16 stycznia 1963 r. w sprawie uznania za rezerwat przyrody (M. P. Nr 18, poz. 103), zmienionym zarządzeniem Ministra Ochrony Środowiska i Zasobów Naturalnych z dnia 10 maja 1989 r. (M. P. Nr 17, poz. 119), które utraciły moc obowiązującą z dniem wejścia w życie ustawy z dnia 16 kwietnia 2004 r. o ochronie przyrody (Dz. U. z 2015 r. poz. 1651, z późn. zm.).

Załączniki do zarządzenia
Regionalnego Dyrektora Ochrony Środowiska
w Bydgoszczy
z dnia 20 czerwca 2016 r.

Załącznik nr 1

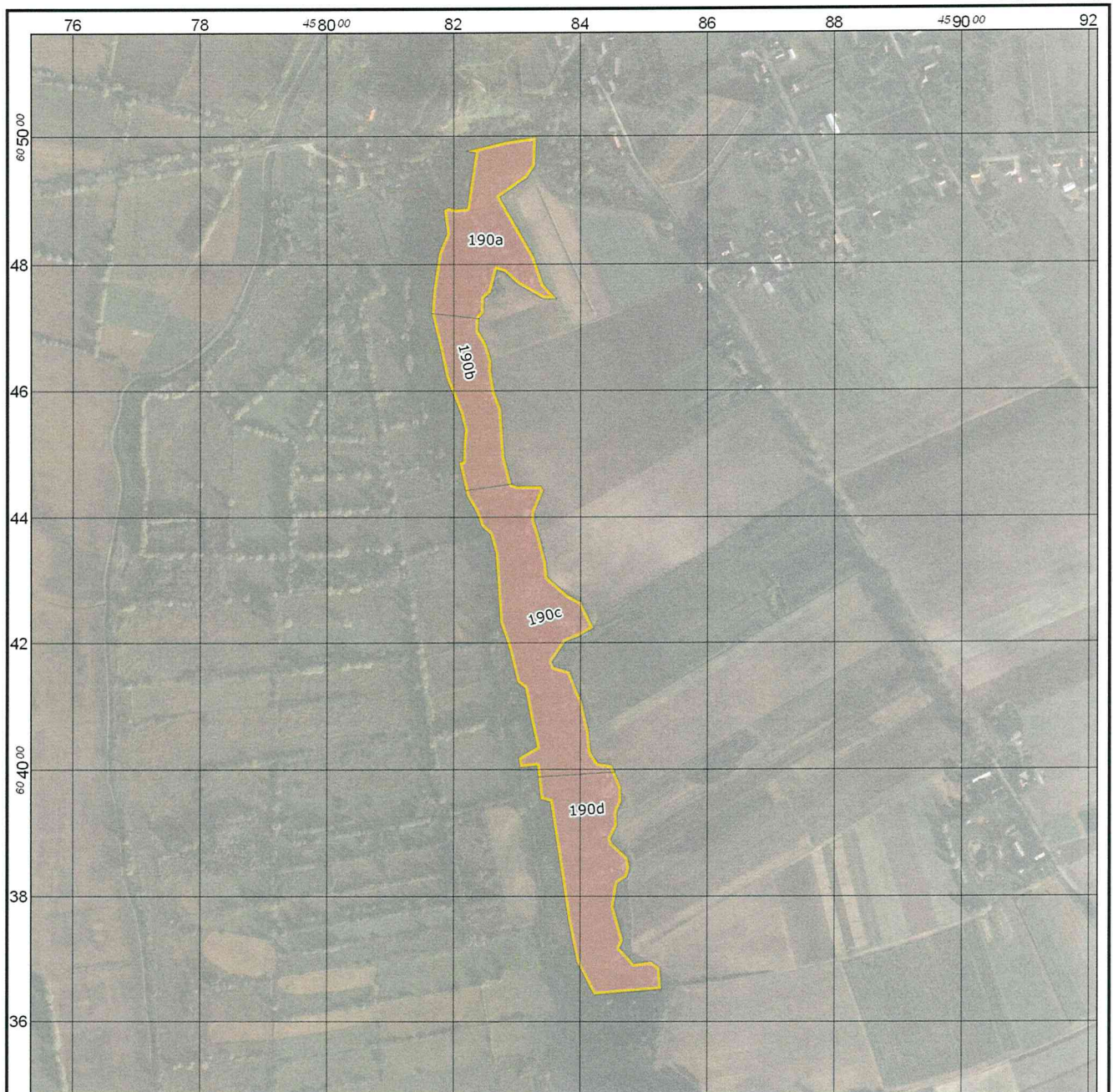
Wykaz oddziałów leśnych wchodzących w skład rezerwatu

Nadleśnictwo	Leśnictwo	Oddział	Pododdział	Powierzchnia pododdziału [ha]
Jamy, wg Planu Urządzania Lasu na lata 2007-2016	Chełmno	190	a	2,93
			b	1,97
			c	4,43
			d	3,35
			~a	0,07
Toruń, wg Planu Urządzania Lasu na lata 2013-2022	Raciniewo	278	a	1,39
			b	2,93
			c	1,13
			d	0,79
		280	a	3,67
			b	0,35
			c	7,82
			d	0,65
			g	0,86
			h	0,30
			i	1,46
			j	0,34
			k	0,28
			~a	0,04
Razem			34,76	

Z up. Regionalnego Dyrektora
Ochrony Środowiska w Bydgoszczy



Marek Machnikowski
Regionalny Konserwator Przyrody
w Bydgoszczy

Przebieg granicy rezerwatu przyrody



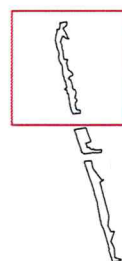
Przebieg granicy rezerwatu przyrody
Złocieńskie

Legenda

-  Granica rezerwatu przyrody
-  Leśna Mapa Numeryczna (Nadleśnictwo Jamy 2007-2016)

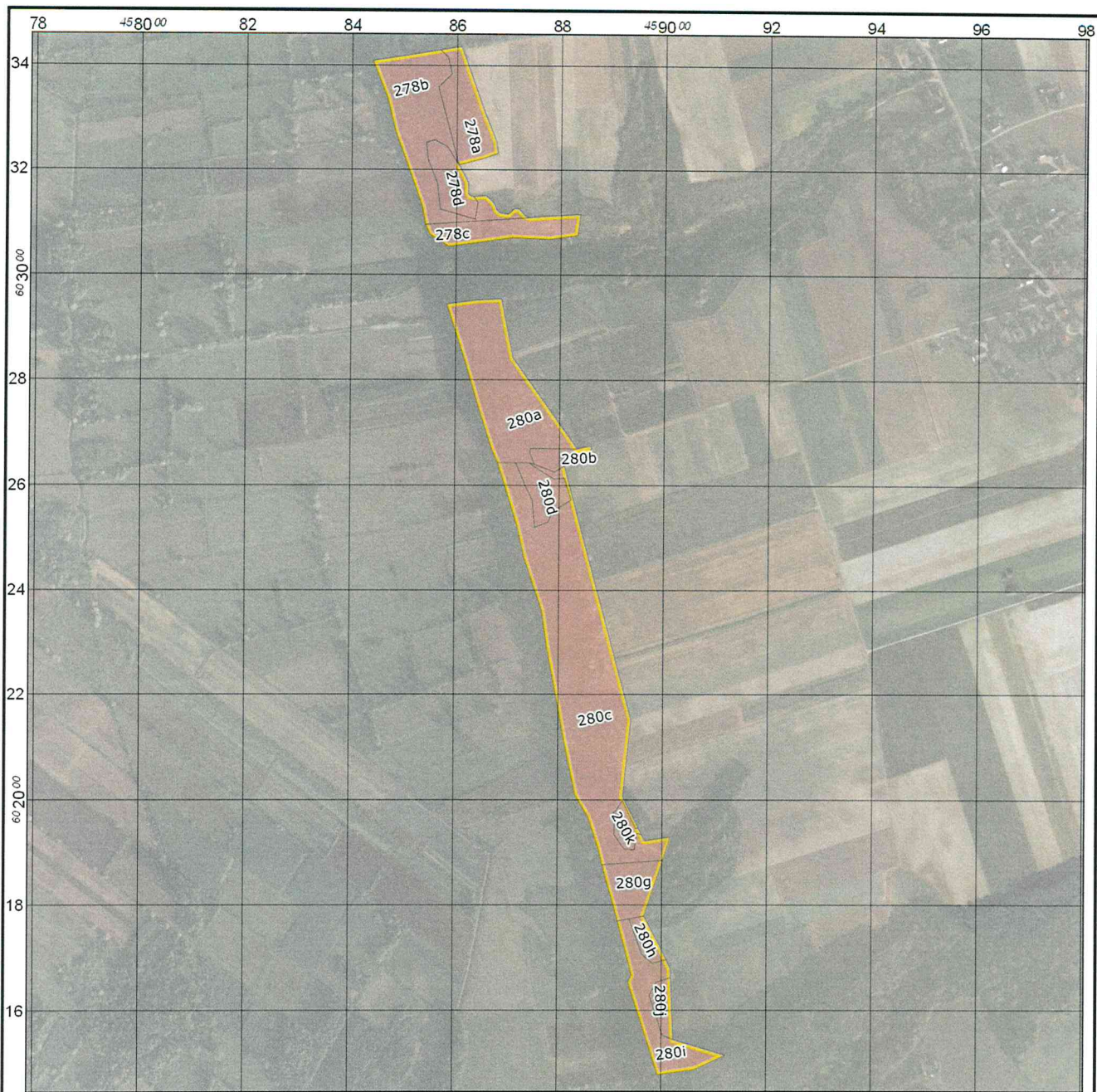


Arkusz 1 z 2



Układ współrzędnych: PL-1992
Podkład: ortofotomapa GUGiK
Data sporządzenia: 2016-03-16

0 100 200 m



Przebieg granicy rezerwatu przyrody Zbocza Płutowskie

Legenda

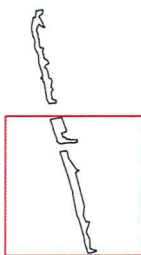
- Granica rezerwatu przyrody
- Leśna Mapa Numeryczna (Nadleśnictwo Toruń 2013-2022)

Układ współrzędnych: PL-1992
 Podkład: ortofotomapa GUGiK
 Data sporządzenia: 2016-03-16

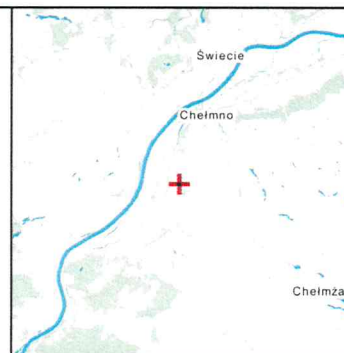
0 100 200 m



Arkusz 2 z 2



Z up. Regionalnego Dyrektora
 Ochrony Środowiska w Bydgoszczy
 Marek Machnikowski
 Regionalny Konserwator Przyrody
 w Bydgoszczy



**Opis granicy rezerwatu, w postaci współrzędnych geograficznych punktów załamania
granicy w układzie współrzędnych płaskich prostokątnych PL-1992**

nr	x	y	opis
1	602841,67	458709,45	obszar 1
2	602669,11	458833,82	obszar 1
3	602674,83	458859,48	obszar 1
4	602669,18	458861,36	obszar 1
5	602654,67	458844,18	obszar 1
6	602636,72	458809,37	obszar 1
7	602559,50	458830,00	obszar 1
8	602444,18	458860,81	obszar 1
9	602299,19	458899,44	obszar 1
10	602150,97	458939,23	obszar 1
11	602006,25	458924,05	obszar 1
12	601920,76	458966,67	obszar 1
13	601928,62	459017,49	obszar 1
14	601778,89	458966,33	obszar 1
15	601778,78	458965,67	obszar 1
16	601723,95	458995,44	obszar 1
17	601695,35	459009,11	obszar 1
18	601679,42	459016,72	obszar 1
19	601662,94	459017,42	obszar 1
20	601543,78	459022,50	obszar 1
21	601514,08	459122,00	obszar 1
22	601487,38	459063,45	obszar 1
23	601477,34	458992,88	obszar 1
24	601654,11	458935,74	obszar 1
25	601666,85	458942,52	obszar 1
26	601703,54	458933,04	obszar 1
27	601769,27	458915,43	obszar 1
28	601770,92	458914,98	obszar 1
29	601816,68	458902,46	obszar 1
30	601846,85	458893,27	obszar 1
31	601909,75	458876,90	obszar 1
32	601967,92	458857,92	obszar 1
33	602010,52	458832,53	obszar 1
34	602108,39	458811,69	obszar 1
35	602204,66	458793,78	obszar 1
36	602269,43	458781,38	obszar 1
37	602288,34	458777,67	obszar 1
38	602361,08	458767,42	obszar 1
39	602416,77	458748,50	obszar 1


40	602463,30	458732,76	obszar 1
41	602525,45	458718,69	obszar 1
42	602642,82	458681,56	obszar 1
43	602652,68	458677,07	obszar 1
44	602667,68	458670,25	obszar 1
45	602738,39	458647,14	obszar 1
46	602838,67	458616,86	obszar 1
47	602943,25	458582,85	obszar 1
48	602950,86	458639,50	obszar 1
49	602953,34	458687,15	obszar 1
50	602841,67	458709,45	obszar 1
1	603150,01	458624,75	obszar 2
2	603148,54	458632,32	obszar 2
3	603150,17	458655,84	obszar 2
4	603139,89	458667,59	obszar 2
5	603132,90	458673,21	obszar 2
6	603123,06	458676,39	obszar 2
7	603117,74	458682,27	obszar 2
8	603115,33	458699,01	obszar 2
9	603125,48	458710,35	obszar 2
10	603125,50	458719,50	obszar 2
11	603111,88	458731,24	obszar 2
12	603109,03	458740,49	obszar 2
13	603110,52	458757,70	obszar 2
14	603115,28	458837,30	obszar 2
15	603075,51	458832,10	obszar 2
16	603068,04	458778,76	obszar 2
17	603070,99	458707,54	obszar 2
18	603053,82	458585,70	obszar 2
19	603077,28	458548,72	obszar 2
20	603095,30	458541,28	obszar 2
21	603130,85	458534,16	obszar 2
22	603198,80	458510,02	obszar 2
23	603273,89	458482,55	obszar 2
24	603335,26	458468,04	obszar 2
25	603408,75	458439,13	obszar 2
26	603420,55	458514,29	obszar 2
27	603429,93	458568,59	obszar 2
28	603436,61	458607,28	obszar 2
29	603429,14	458610,68	obszar 2
30	603371,88	458631,10	obszar 2
31	603311,87	458652,22	obszar 2
32	603252,82	458675,95	obszar 2
33	603231,26	458678,18	obszar 2
34	603220,10	458647,36	obszar 2
35	603209,04	458603,99	obszar 2
36	603174,61	458622,25	obszar 2
37	603153,51	458622,35	obszar 2

38	603150,01	458624,75	obszar 2
1	604904,85	458272,80	obszar 3
2	604812,40	458326,58	obszar 3
3	604768,00	458342,26	obszar 3
4	604745,44	458362,67	obszar 3
5	604745,22	458341,75	obszar 3
6	604768,49	458301,11	obszar 3
7	604787,81	458280,03	obszar 3
8	604791,32	458268,12	obszar 3
9	604755,50	458258,93	obszar 3
10	604746,84	458248,42	obszar 3
11	604723,20	458247,91	obszar 3
12	604714,14	458239,95	obszar 3
13	604695,05	458239,31	obszar 3
14	604672,89	458252,28	obszar 3
15	604646,59	458260,03	obszar 3
16	604633,01	458259,25	obszar 3
17	604597,94	458265,22	obszar 3
18	604570,72	458275,46	obszar 3
19	604495,37	458280,53	obszar 3
20	604452,51	458291,34	obszar 3
21	604449,11	458299,16	obszar 3
22	604449,23	458337,38	obszar 3
23	604442,97	458342,42	obszar 3
24	604406,41	458327,71	obszar 3
25	604394,85	458327,52	obszar 3
26	604374,52	458333,91	obszar 3
27	604329,21	458346,07	obszar 3
28	604304,13	458348,65	obszar 3
29	604276,59	458380,10	obszar 3
30	604265,07	458401,10	obszar 3
31	604223,65	458421,41	obszar 3
32	604209,94	458397,98	obszar 3
33	604201,47	458376,59	obszar 3
34	604169,57	458355,29	obszar 3
35	604161,93	458358,48	obszar 3
36	604154,81	458383,21	obszar 3
37	604104,38	458403,34	obszar 3
38	604057,61	458414,14	obszar 3
39	604026,54	458417,04	obszar 3
40	604009,99	458427,91	obszar 3
41	604006,34	458450,49	obszar 3
42	603995,63	458455,05	obszar 3
43	603972,47	458464,92	obszar 3
44	603949,83	458465,42	obszar 3
45	603932,67	458458,26	obszar 3
46	603911,13	458458,75	obszar 3
47	603891,28	458448,65	obszar 3

48	603884,40	458450,23	obszar 3
49	603861,55	458475,23	obszar 3
50	603844,40	458478,51	obszar 3
51	603830,04	458474,29	obszar 3
52	603820,36	458459,49	obszar 3
53	603783,64	458453,53	obszar 3
54	603728,83	458468,68	obszar 3
55	603717,67	458462,61	obszar 3
56	603703,31	458476,55	obszar 3
57	603692,86	458485,05	obszar 3
58	603696,47	458512,88	obszar 3
59	603686,99	458526,04	obszar 3
60	603651,83	458528,85	obszar 3
61	603642,47	458422,02	obszar 3
62	603696,67	458394,68	obszar 3
63	603760,03	458381,64	obszar 3
64	603868,15	458365,39	obszar 3
65	603949,37	458352,54	obszar 3
66	603952,82	458337,53	obszar 3
67	603987,93	458333,72	obszar 3
68	604005,49	458331,82	obszar 3
69	604002,91	458305,5	obszar 3
70	604018,28	458302,69	obszar 3
71	604035,31	458331,72	obszar 3
72	604075,65	458322,44	obszar 3
73	604128,07	458312,57	obszar 3
74	604137,47	458300,74	obszar 3
75	604192,75	458286,84	obszar 3
76	604232,70	458273,33	obszar 3
77	604342,43	458265,91	obszar 3
78	604372,20	458257,86	obszar 3
79	604385,03	458243,92	obszar 3
80	604408,78	458235,24	obszar 3
81	604432,60	458221,14	obszar 3
82	604442,44	458218,84	obszar 3
83	604487,02	458208,41	obszar 3
84	604488,39	458214,68	obszar 3
85	604518,83	458215,33	obszar 3
86	604537,59	458217,60	obszar 3
87	604565,42	458210,55	obszar 3
88	604622,26	458187,84	obszar 3
89	604660,06	458179,94	obszar 3
90	604722,79	458165,04	obszar 3
91	604759,55	458167,70	obszar 3
92	604817,26	458176,45	obszar 3
93	604847,69	458189,22	obszar 3
94	604885,27	458184,41	obszar 3
95	604888,83	458192,40	obszar 3

96	604885,95	458201,31	obszar 3
97	604887,65	458221,15	obszar 3
98	604919,48	458225,92	obszar 3
99	604974,13	458234,37	obszar 3
100	604976,56	458219,50	obszar 3
101	604991,72	458282,67	obszar 3
102	604998,57	458330,45	obszar 3
103	604953,83	458329,13	obszar 3
104	604934,60	458316,62	obszar 3
105	604931,84	458312,69	obszar 3
106	604904,85	458272,80	obszar 3

Z up. Regionalnego Dyrektora
Ochrony Środowiska w Bydgoszczy


Marek Machnikowski
Regionalny Konserwator Przyrody
w Bydgoszczy

Uzasadnienie

Na podstawie art. 13 ust. 3 ustawy z dnia 16 kwietnia 2004 r. o ochronie przyrody (Dz. U. z 2015 r. poz. 1651, z późn. zm.) uznanie za rezerwat przyrody następuje w drodze aktu prawa miejscowego w formie zarządzenia regionalnego dyrektora ochrony środowiska, które określa jego nazwę, położenie lub przebieg granicy i otulinę, jeżeli została wyznaczona, cele ochrony oraz rodzaj, typ i podtyp rezerwatu przyrody, a także sprawującego nadzór nad rezerwatem.

Rezerwat przyrody „Zbocza Płutowskie” utworzony został zarządzeniem Ministra Leśnictwa i Przemysłu Drzewnego z dnia 16 stycznia 1963 r. w sprawie uznania za rezerwat przyrody (M. P. Nr 18, poz. 103), zmienionym zarządzeniem Ministra Ochrony Środowiska i Zasobów Naturalnych z dnia 10 maja 1989 r. (M. P. Nr 17, poz. 119). Niniejsze zarządzenie Regionalnego Dyrektora Ochrony Środowiska w Bydgoszczy obejmuje aktualizację danych ewidencyjnych oraz dostosowanie danych dotyczących rezerwatu do obowiązujących przepisów prawnych, w tym określenie rodzaju, typu i podtypu rezerwatu zgodnie z rozporządzeniem Ministra Środowiska z dnia 30 marca 2005 r. w sprawie rodzajów, typów i podtypów rezerwatów przyrody (Dz. U. Nr 60, poz. 533). Zmiana określonej w zarządzeniu Ministra Ochrony Środowiska i Zasobów Naturalnych z dnia 10 maja 1989 r., powierzchni rezerwatu z 34,49 ha na 34,76 ha wynika z aktualizacji danych ewidencyjnych gruntów i nie jest związana z korektą zmiany granic rezerwatu. Cel ochrony rezerwatu, którym jest zachowanie zespołów roślinności stepowej z udziałem miłka wiosennego *Adonis vernalis*, nie ulega zmianie.

Projekt zarządzenia został zaopiniowany pozytywnie przez zarządców terenu rezerwatu Nadleśnictwo Jamy pismem znak: ZG.7212.10.2016, z dnia 18.04.2016 r. i Nadleśnictwo Toruń pismem znak: ZG.7212.7.3.2016.JK, z dnia 14.04.2016 r. Na podstawie art. 59 ust. 2 ustawy z dnia 23 stycznia 2009 r. o wojewodzie i administracji rządowej w województwie (Dz. U. z 2015 r. poz. 525, z późn. zm.) projekt zarządzenia został uzgodniony przez Wojewodę Kujawsko-Pomorskiego pismem znak: WSRRW.II.710.16/1.2016, z dnia 13.06.2016 r.

Z up. Regionalnego Dyrektora
Ochrony Środowiska w Bydgoszczy
Marek Machnikowski
Regionalny Konservator Przyrody
w Bydgoszczy