

MAPA PRZEGLĄDOWA FORM OCHRONY PRZYRODY

NADLEŚNICTWO
DĘBICA
OBREB
ŻDZARY

REGIONALNA DYREKCJA LASÓW PAŃSTWOWYCH W KRAKOWIE

Stan na 01.01.2025

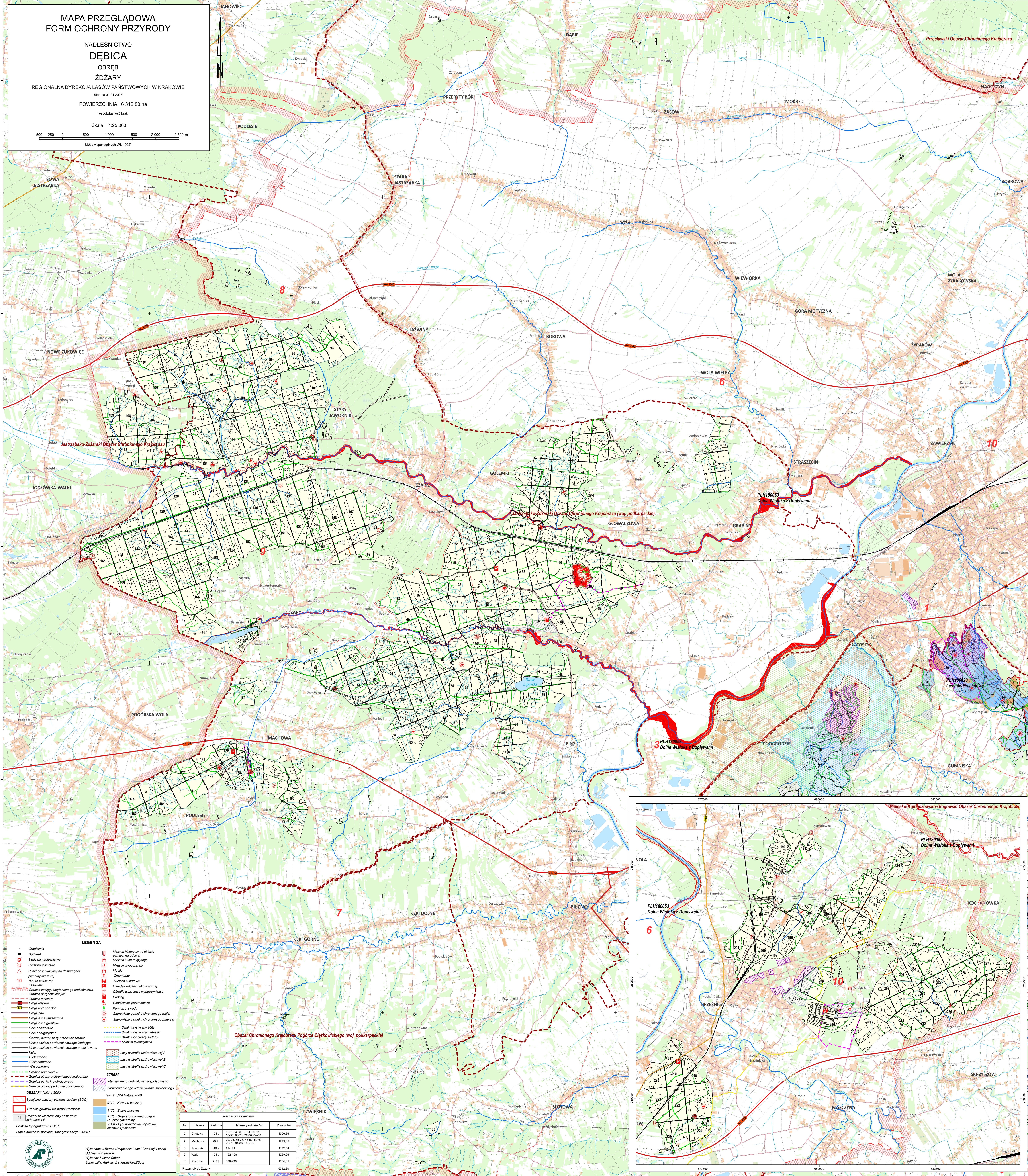
POWIERZCHNIA 6 312,80 ha

współczesność brak

Skala 1:25 000

500 250 0 500 1 000 1 500 2 000 2 500 m

Układ współrzędnych „PL-1992”



LEGENDA

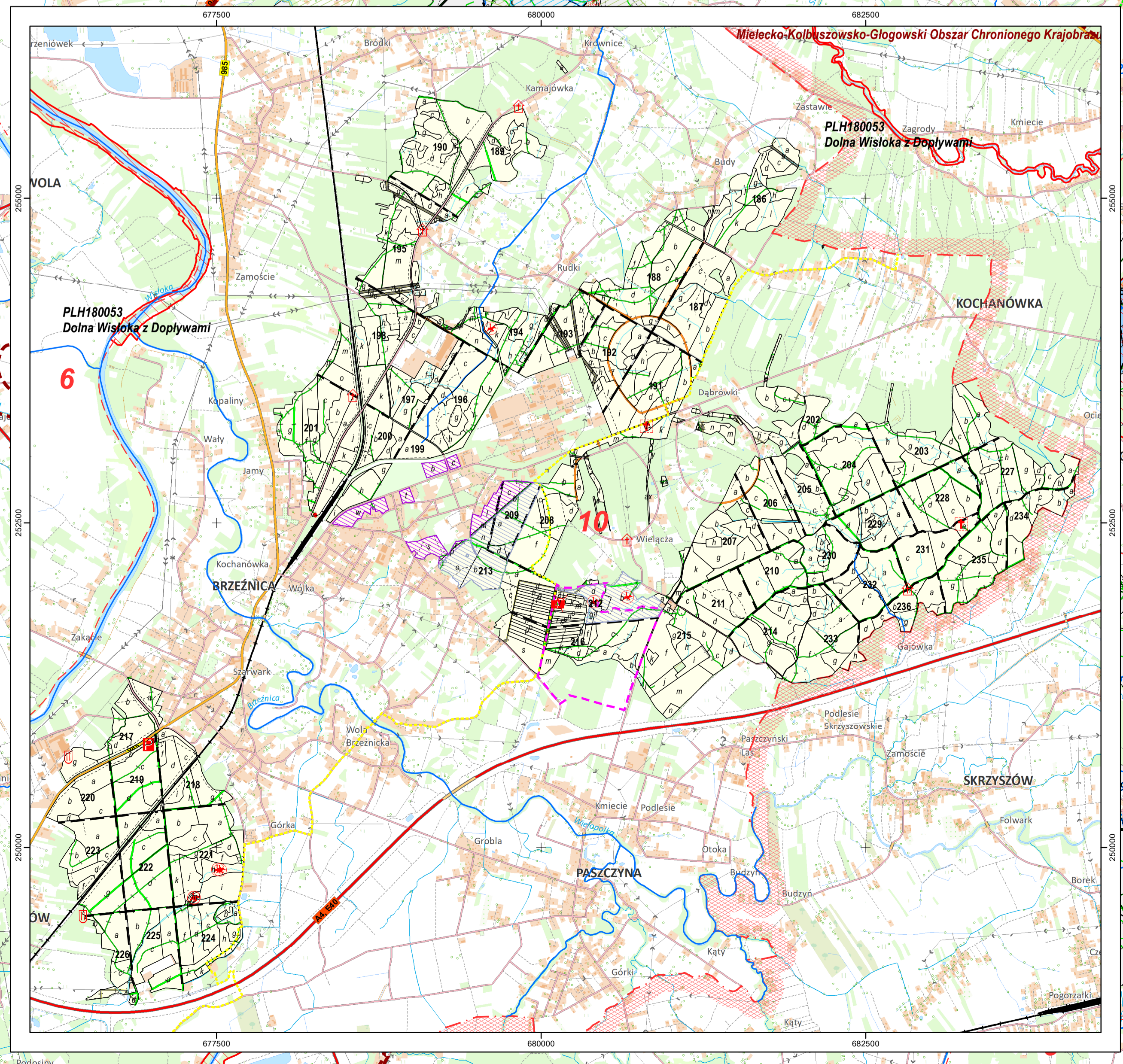
- Granicznik
- Budynki
- Siedziba nadleśnicztwa
- Siedziba leśnictwa
- Punkt obserwacyjny na obszarze przepuszczalnym
- Numer leśnicztwa
- Kasowiska
- Granice obszaru terytorialnego nadleśnicztwa
- Granice obszarów leśnych
- Granice leśnictw
- Drogi krajowe
- Drogi wojewódzkie
- Drogi inne
- Drogi leśne szwarzone
- Drogi leśne gruntowe
- Linie oddziałowe
- Linie energetyczne
- Siećki, wizyty, pasy przepuszczalowe
- Linie podziału powierzchniowego istniejące
- Linie podziału powierzchniowego projektowane
- Koły
- Cieki wodne
- Cieki melioracyjne
- Wali ochronny
- Granice rezerwatów
- Granice obszaru chronionego krajobrazu
- Granice parku krajobrazowego
- Granice otuliny parku krajobrazowego
- Obszary Natura 2000
- Specjalne obszary ochrony siedlak (SOCS)
- Granice gruntów we współczesności
- Podział powierzchniowy sąsiednich jednostek LP
- Podział topograficzny: BDOT.
- Stan aktualności podziału topograficznego: 2024 r.

STREFA

- Intensywnego oddziaływania społecznego
- Zrównoważonego oddziaływania społecznego
- SIEDLISKA Natura 2000
- 91F0 - Kwaśna buczyna
- 91F0 - Żywe buczyny
- 91F0 - Grąd środkowoeuropejski i wschodni
- 91E0 - Łęgi wierzbowe, topolowe, olchowe i olszowe

PODZIAŁ NA LEŚNICTWA

Nr	Nazwa	Siedziba	Numery oddziałów	Pow. w ha
6	Chodowa	181 c	121, 23-25, 27-30, 38-45, 52-55, 58-71, 73-81, 84-85	1368,86
7	Machowa	67 f	22, 26, 35-38, 46-52, 59-67, 72-73, 81-83, 109-105	1279,85
8	Jawoski	119 a	87-121	1172,08
9	Wąki	161 c	120-168	1229,95
10	Puszków	3121	186-236	1264,05
Razem obręb Żdzary				6312,80



Wydano w Biurze Urzędzenia Lasu i Geodezji Leśnej
Oddział w Krakowie
Wydawca: Lasosy S.A.
Sprawdziła: Aleksandra Jeszka-MBodj