



Zespół Rzeczoznawców

SAMOCHODOWYCH, MASZYN I URZĄDZEŃ

EKSPERTYZA S. C.

61-622 Poznań, ul. Naramowicka 68B ☎ 61 826 57 69, 604 915 476 ✉ poznan@dekra.pl, poczta@rzeczoznawcyap.pl

Stowarzyszenie Rzeczoznawców Techniki Samochodowej i Ruchu Drogowego Automobilklub

OPINIA Nr: E- 797/ 24

z dnia: 2024/06/24

Rzeczoznawca : mgr in . Tomasz Królak

Zleceniodawca: GDDKiK Oddział w Szczecinie

Adres: Al. Bohaterów Warszawy 33, 70-340 Szczecin

Zadanie: Okre lenie warto ci rynkowej pojazdu

PODSTAWA OPINII

Wycena wartosci pojazdu na podstawie:

- ogl dzin pojazdu,
- danych identyfikacyjnych pojazdu,
- informacji uzyskanych podczas ogl dzin.

DANE IDENTYFIKACYJNE POJAZDU (*)

Dane: [O] VI-2024

Marka: FIAT

Rok produkcji: 2005

Model: Panda 1.2 MR`03 E4

Wersja: Dynamic

Nr rejestracyjny: ZPYU123

Rodzaj pojazdu: Samochód osobowy

VIN: ZFA16900000487534

Data pierwszej rejestracji	2005/10/28
Data wa no ci badania technicznego	2022/11/19
Data ogl dzin	2024/06/19
Przebieg szacowany	164121 km
Okres eksploatacji pojazdu (05/10/28-24/06/24)	224 mies.
Kolor powłoki lakierowej, (rodzaj lakieru)	czerwony 1-warstwowy typu uni
Oznaczenie typu	169
Dop. masa całkow.	1305 kg
Rodzaj nadwozia	minivan 5 drzwiowy
Jednostka nap dowa	z zapłonem iskrowym (wtrysk)
Pojemno / Moc silnika	1242 ccm / 44kW (60KM)
Liczba cylindrów / Układ cylindrów / Liczba zaworów	4 / rz dowy / 8
Rodzaj skrzyni biegów	manualna
Rodzaj nap du	przedni (4x2)

WYPOSA ENIE STANDARDOWE

L.p.	Nazwa elementu wyposażenia	L.p.	Nazwa elementu wyposażenia
1	ABS - system zapobiegaj cy blokowaniu kół	12	Przygotowanie do monta u radia
2	Immobilizer	13	Relingi dachowe
3	Kolumna kierownicy regulowana	14	System p/po arowy Fire Prevention System FPS
4	Listwy boczne	15	Szyba tylna ogrzewana
5	Lusterka zewn trzne regulowane elektrycznie	16	Szyby atermiczne
6	Napinacze przednich pasów bezpiecze stwa z kontrol naci gu	17	Szyby przednie regulowane elektrycznie
7	Oparcie siedze tylnych składane	18	wiatła z regulacj k ta pochylenia
8	Opony 155 R13	19	Wspomaganie układu kierowniczego zmienne elektryczne
9	Poduszka powietrzna kierowcy	20	Wycieraczka szyby tylnej
10	Poduszka powietrzna pasera	21	Zamek centralny
11	Poduszki powietrzne boczne przednie	22	Zderzaki w kolorze nadwozia

STAN TECHNICZNY POJAZDU

Stan techniczny pojazdu wskazuje na jego długotrwały przestój.

Brak możliwości pełnej oceny stanu technicznego w warunkach oględzin - brak możliwości uruchomienia silnika.

Uszkodzone elementy zakwalifikowane do wymiany i naprawy zawarte w arkuszu ustalenia wartości pojazdu w stanie uszkodzonym.

Ważność badania technicznego - baza danych Centralnej Ewidencji Pojazdów.

Stan drogomierza przyjęty w oparciu o ostatni wpis w Centralnej Ewidencji Pojazdów.

Specyfikacja wg programu operacyjnego w zakresie wyposażenia standardowego i dodatkowego nie gwarantuje zgodnie z stanem faktycznym w zakresie niemożliwym do ustalenia przez rzeczoznawcę podczas oględzin pojazdu.

ZASTRZEŻENIA I OGRANICZENIA :

1. Wartość pojazdu określono w oparciu o informacje uzyskane w trakcie oględzin z natury i udostępnionych dokumentów. Zakłada się, że nie ukryto żadnych faktów, które mogłyby mieć istotny wpływ na wartość wycenianego pojazdu.
2. Wycena nie obejmuje analizy stanu prawnego i księgowego. Nie badano tytułu użytkownika ani tytułu własności wycenianego pojazdu, w tym ewentualnego ograniczenia praw rzeczowych.
3. Rzeczoznawca nie bierze na siebie żadnej odpowiedzialności prawnej, a szczególnie nie odpowiada za wady ukryte i wady nie dające się wykryć bez użycia specjalistycznych metod badawczych (np. mechanoskopia) oraz ewentualnie skutki wynikające z dalszego użytkownika przedmiotu wyceny a także braki i stan techniczny powstały po przeprowadzeniu oględzin.
4. Wykonawca wyceny nie ponosi także odpowiedzialności za ewentualne wady opracowania, powstałe z oparcia się na stanie przedmiotu wyceny, wynikającym z przedstawionych mu przez użytkownika informacji, jeżeli brak było podstaw do kwestionowania ich zgodnie z stanem rzeczywistym lub tego ustalenie stanu rzeczywistego przez wykonawcę było niemożliwe lub znacznie utrudnione.

KOREKTY

WARTOŚĆ BAZOWA BRUTTO (229 mies.) **8 850 PLN**

KOREKTA ZA PIERWSZĄ REJESTRACJĘ **172 PLN**

Korekta uwzględnia wpływ daty pierwszej rejestracji pojazdu (pierwszego dopuszczenia do ruchu po zakupieniu pojazdu nowego) na jego wartość. Przyjmuje się, że pojazd bazowy został zarejestrowany po raz pierwszy 2005/05/15. Pojazd wyceniany został zarejestrowany 5 miesięcy później, zatem jego okres eksploatacji jest krótszy od okresu eksploatacji pojazdu bazowego i stąd wynika dodatnia korekta wartości.

KOREKTA ZA PRZEBIEG **737 PLN**

Korekta uwzględnia wpływ przebiegu pojazdu na jego wartość. Wartość bazowa (skorygowana o wpływ pierwszej rejestracji) została określona dla przebiegu normatywnego 215 200 km. Zweryfikowany przebieg wycenianego pojazdu jest mniejszy od normatywnego o - 51 079 km. Powoduje to zastosowanie korekty wartości w wysokości 8,17%.

KOREKTY RÓŻNE **- 97 PLN**

W tym:

	[%]	Wart. [PLN]
Aktualność badań technicznych	-1,0	- 97

Podstawą do zastosowania korekty jest wada prawna w postaci zakazu użytkownika pojazdu na dzień 2024/06/24, koszt wykonania wymaganego badania technicznego jak też, szczególnie w przypadku pojazdów wieloletnich i trwale użytkowanych z eksploatacji, ewentualna konieczność przeprowadzenia usprawniającej naprawy.

Wartość rynkowa brutto wyżej zidentyfikowanego pojazdu, w stanie jak przed uszkodzeniem, określona na dzień wykonania opinii wynosi:

9700 PLN

(słownie: dziewięć tysięcy siedemset złotych)

w tym VAT (23,0%) 1813,82 PLN

Wartość brutto pojazdu w stanie uszkodzonym określona na dzień wykonania opinii wynosi:

1300 PLN

(słownie: jeden tysięcy trzydzieści złotych)

w tym VAT (23,0%) 243,09 PLN

Wartości określono na podstawie:

- notowa wartości rynkowych ustalonych przez wykonawcę opinii,
- korekty mających wpływ na wartość pojazdu,
- analizy zbywalności pojazdu uszkodzonego.

DOKUMENTACJA FOTOGRAFICZNA

do opinii nr: E- 797/ 24

z dnia: 2024/06/24

DANE IDENTYFIKACYJNE POJAZDU (*)

Dane: [O] VI-2024

Marka: FIAT

Rok produkcji: 2005

Model: Panda 1.2 MR`03 E4

Wersja: Dynamic

Nr rejestracyjny: ZPYU123

Rodzaj pojazdu: Samochód osobowy



DSC08188



DSC08189



DSC08190



DSC08191



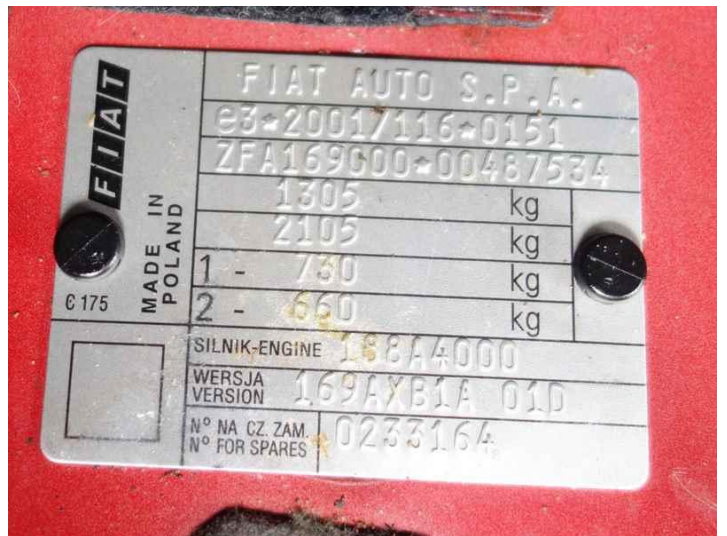
DSC08192



DSC08195



DSC08198



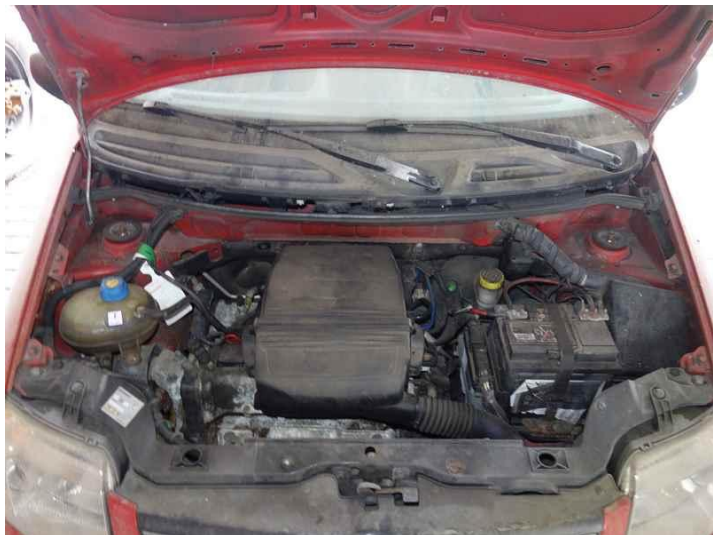
DSC08197



DSC08194



DSC08205



DSC08227



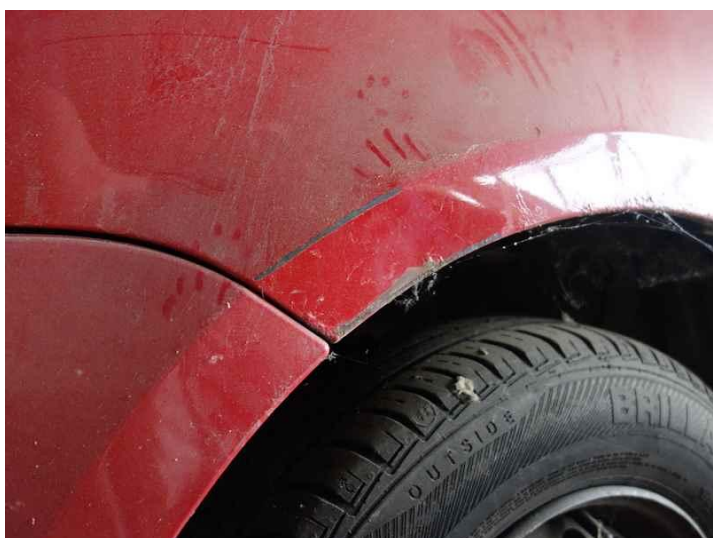
DSC08233



DSC08235



DSC08206



DSC08210



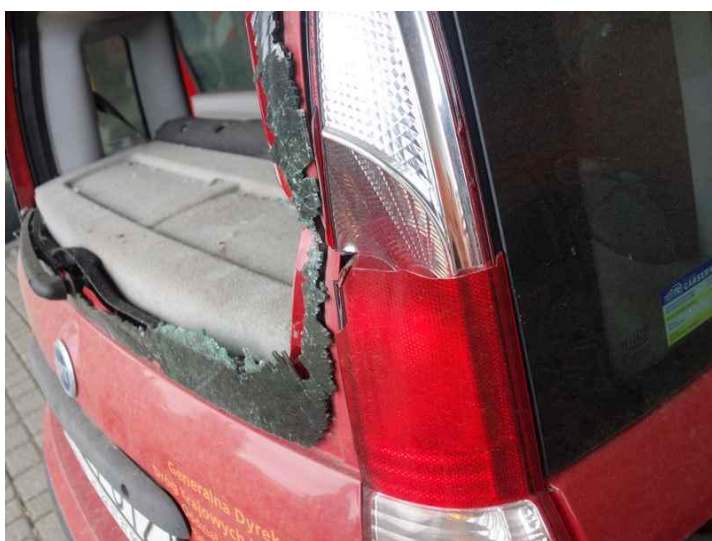
DSC08217



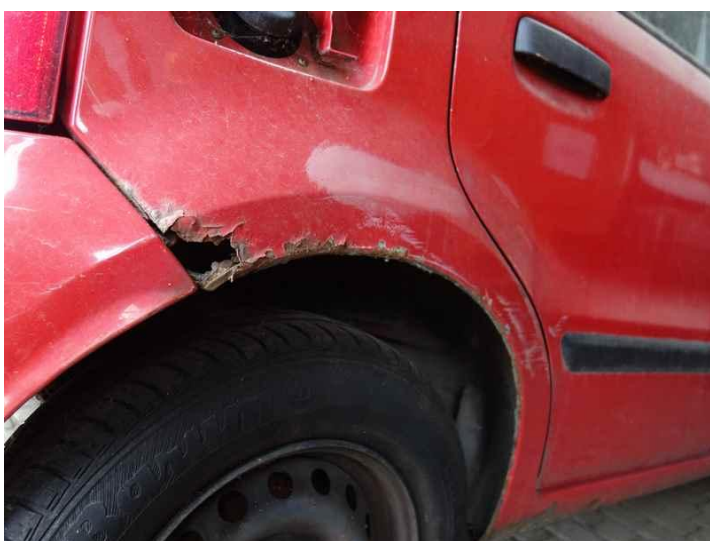
DSC08218



DSC08199



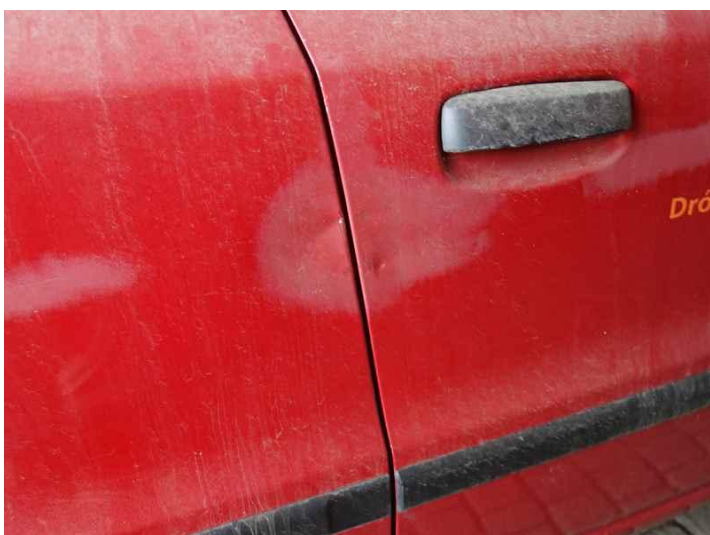
DSC08201



DSC08203



DSC08216



DSC08221

ARKUSZ USTALENIA WARTO CI POJAZDU

do opinii nr: E- 797/ 24

z dnia: 2024/06/24

Rzeczoznawca : mgr in . Tomasz Królak

Zleceniodawca: GDDKiK Oddział w Szczecinie

Adres: Al. Bohaterów Warszawy 33, 70-340 Szczecin

Zadanie: Okre lenie warto ci rynkowej pojazdu

DANE IDENTYFIKACYJNE POJAZDU (*)

Dane: [O] VI-2024

Marka: FIAT

Rok produkcji: 2005

Model: Panda 1.2 MR`03 E4

Wersja: Dynamic

Nr rejestracyjny: ZPYU123

Rodzaj pojazdu: Samochód osobowy

Wycena na podstawie pojazdu: FIAT Panda 1.2 MR`03 E4 Dynamic m.van5 1242 ccm 44 kW B

USTALENIE WARTO CI POJAZDU**KATALOG WARTO CI BAZOWYCH (BRUTTO):**

rok	mies.	wart. z katal. [PLN]	wart. zadana [PLN]	
2010	05	12050	12050	
2009	05	11300	11300	
2008	05	10650	10650	
2007	05	10000	10000	
2006	05	9400	9400	
2005	05	8850	8850	
WARTO BAZOWA BRUTTO (229 mies.)				8 850 PLN

Normatywny okres eksploatacji	229 mies.
DATA PIERWSZEJ REJESTRACJI (rok/mies/dn)	2005/10/28
Rzeczywisty okres eksploatacji	224 mies.
KOREKTA ZA PIERWSZ REJESTRACJ	172 PLN po korekcje: 9 022 PLN

LISTA WYPOSA ENIA:

Lista wyposa enia na podstawie informacji z bazy danych na okres: 2005.09-2006.02

Przebieg normatywny	215 200 km
Przebieg rzeczywisty szacowany	164 121 km
KOREKTA ZA PRZEBIEG	737 PLN po korekcje: 9 759 PLN

ZASTOSOWANE KOREKTY RÓ NE:

Opis korekty	[%]	Wart. [PLN]
Aktualno bada technicznych	-1,0	- 97
KOREKTY RÓ NE		- 97 PLN po korekcje: 9 662 PLN

WARTO RYNKOWA BRUTTO PO ZAOKR GLENIU	9 700 PLN
---	------------------

ARKUSZ USTALENIA WARTO CI POJAZDU W STANIE USZKODZONYM

do opinii nr: E- 797/ 24

z dnia: 2024/06/24

Rzeczoznawca : mgr in . Tomasz Królak

Zleceniodawca: GDDKiK Oddział w Szczecinie

Adres: Al. Bohaterów Warszawy 33, 70-340 Szczecin

Zadanie: Okre lenie warto ci rynkowej pojazdu

DANE IDENTYFIKACYJNE POJAZDU (*)	Dane: [O] VI-2024
---	-------------------

Marka: FIAT

Rok produkcji: 2005

Model: Panda 1.2 MR`03 E4

Wersja: Dynamic

Nr rejestracyjny: ZPYU123

Rodzaj pojazdu: Samochód osobowy

Warto pojazdu nieuszkodzonego (zało ony wiek pojazdu jak w dniu wyceny - 224 mies.)	9 700 PLN
Współczynnik amortyzacji pojazdu	0,27

CZ CI DO NAPRAWY

L.p.	Nazwa elementu	Lewy/Prawy
1 Nadwozie lakierowane		
1	Błotnik przedni	LiP
2 Wyposa enie nadwozia		
2	Zderzak przedni kpl.	
3	Zderzak tylny kpl.	
4	Fotele (kanapa) tylne kpl.	
5	Wykładzina dachu (podsufitka)	
6	Wykładziny wewn trzne cian	
7	Wykładziny podłogi	
8	Koło kierownicy	
3 Silnik z osprz tem		
9	Miska olejowa	

CZ CI DO WYMIANY

L.p.	Nazwa elementu	Lewy/Prawy
1 Nadwozie lakierowane		
1	Drzwi boczne przednie	P
2	Drzwi boczne tylne	P
3	Drzwi tyłu nadwozia	
4	Błotnik tylny	LiP
2 Wyposa enie nadwozia		
5	Lampa zespolona tylna kpl.	P
6	Fotel przedni kpl.	L
7	Szyba tylna	
4 Układ nap dowy		
8	Póło z przegubami przednia	L

WYCENA ZESPOŁÓW POJAZDU

L.p.	Nazwa zespołu	Udział [%]	Zniszczenie [%]	Wart. poz. zesp. [PLN]
1	Nadwozie lakierowane	26	20	2 018
2	Wyposa enie nadwozia	39	9	3 443
3	Silnik z osprz tem	15	1	1 440
4	Układ nap dowy	6	8	535
5	Zawieszenie przednie z układem kierowniczym	8	0	776
6	Zawieszenie tylne	3	0	291
7	Reszta	3	0	291
Bazowa warto głównych zespołów pojazdu				8 794 PLN

WYLICZENIE WARTO CI POJAZDU W STANIE USZKODZONYM

Metoda stopnia uszkodzenia

Warto pojazdu nieuszkodzonego przy założonym wieku	9 700 PLN
Stopień uszkodzenia	0,0934
Współczynnik stopnia uszkodzenia	0,73
Współczynnik uszkodzeń ukrytych	0,96
Współczynnik zbywalności pojazdu uszkodzonego	0,21
Wynik metody stopnia uszkodzenia	1 294 PLN

PODSUMOWANIE

Warto pojazdu uszkodzonego określona: Metod stopnia uszkodzenia.	1 294 PLN
WARTO RYNKOWA BRUTTO PO ZAOKRĄGLENIU	9 700 PLN
Zaokrąglona wartość pojazdu uszkodzonego	1 300 PLN
Różnica wartości pojazdu przed i po szkodzie	8 400 PLN
Współczynnik kosztu naprawy względem wartości rynkowej	2,24