

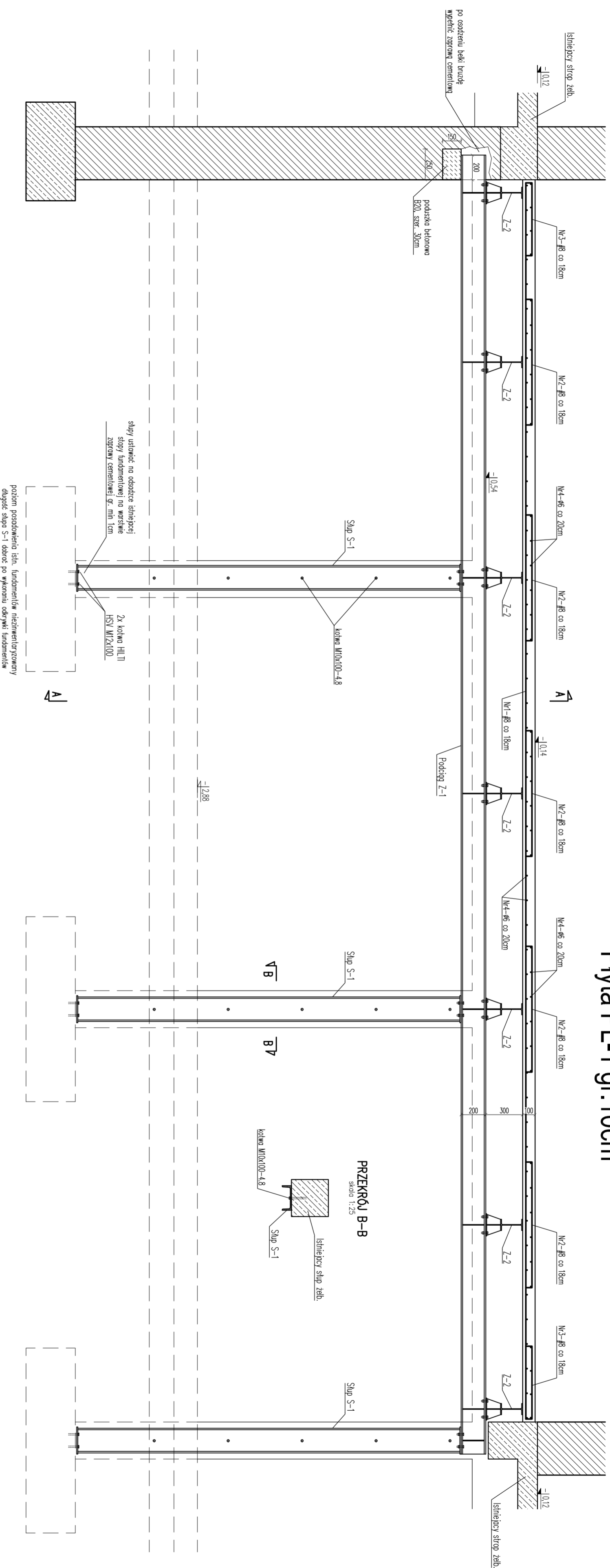
M2 #8 L=71 szt.34
6 59 6

M2 #8 L=114 szt.85
102 6

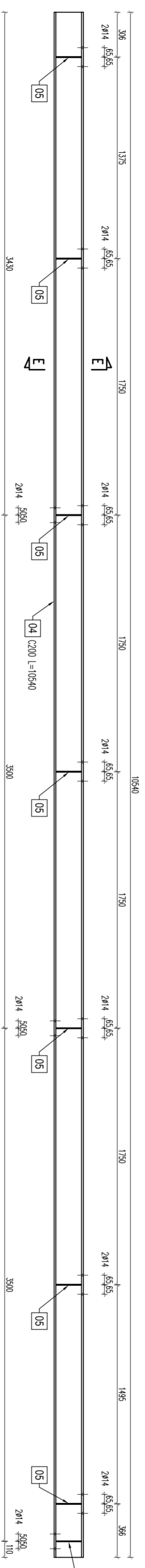
M4 #6 L=300 szt.89

M4 #6 L=1003 szt.17

Plata PL-1 gr. 10cm

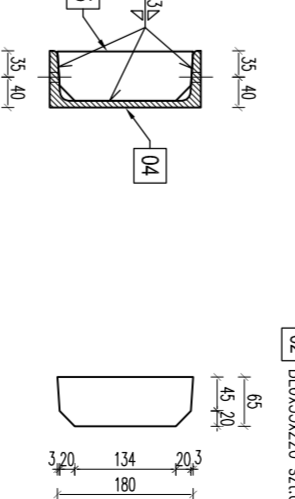


Podciąg Z-1 C200 szt.1

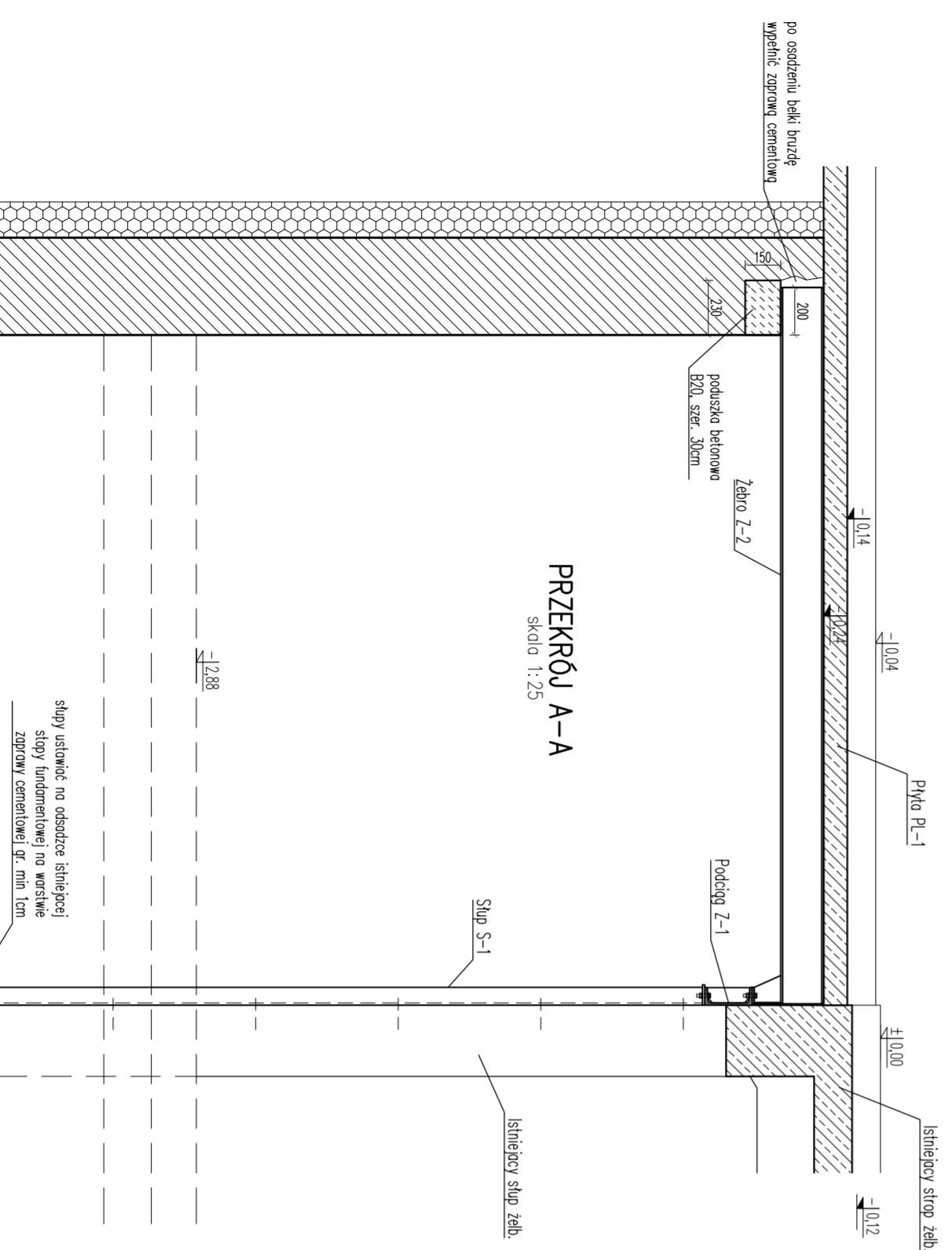


PRZEKRÓJ E-E

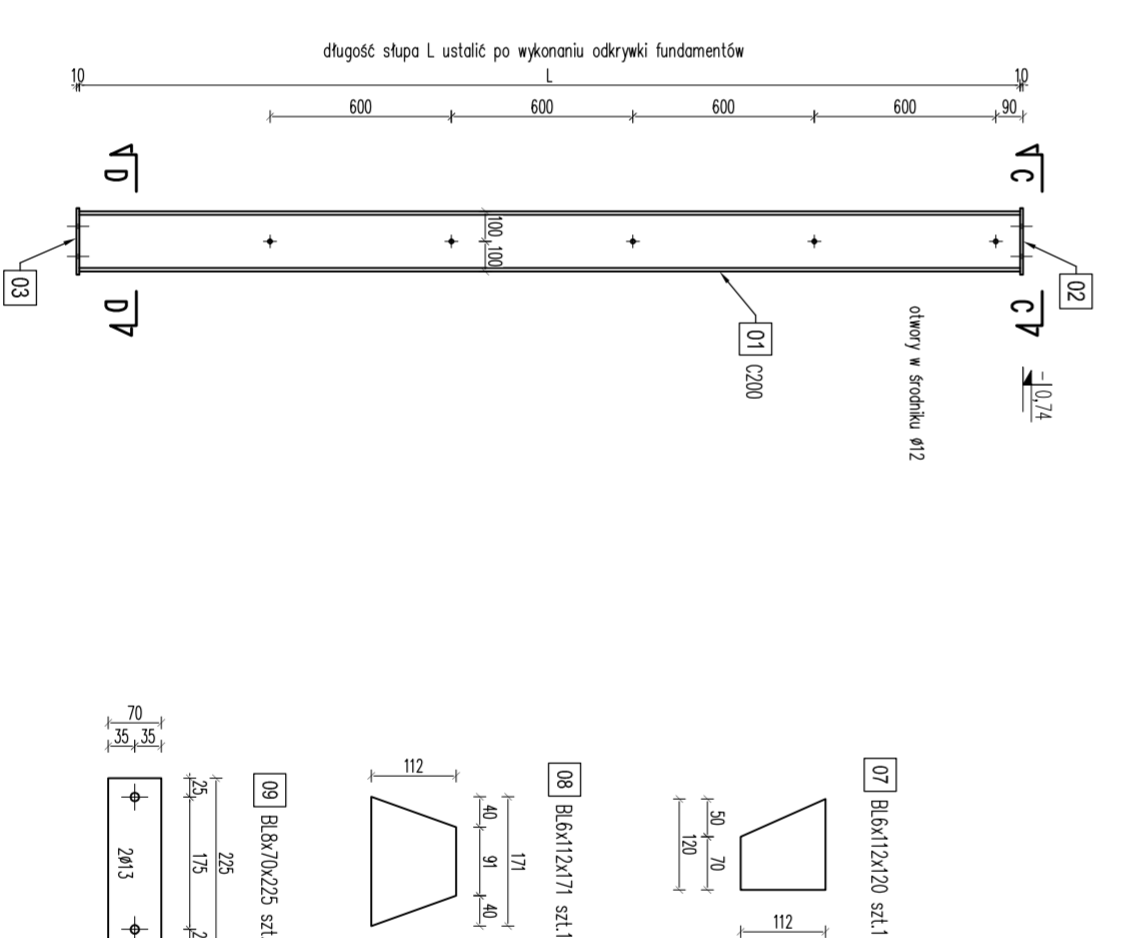
skala 1:1,0



Śłup S-1 C200 szt.3

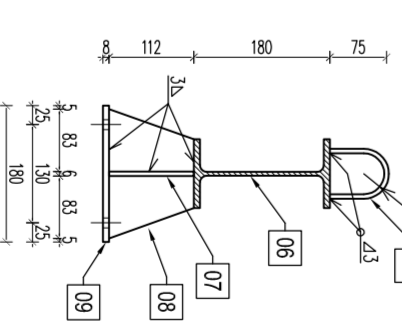


Żebro Z-2 IPE180 szt.7



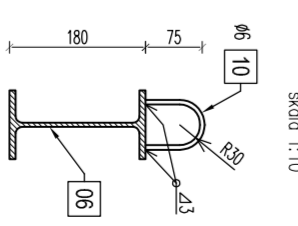
PRZEKRÓJ G-G

skala 1:1,0



PRZEKRÓJ F-F

skala 1:1,0

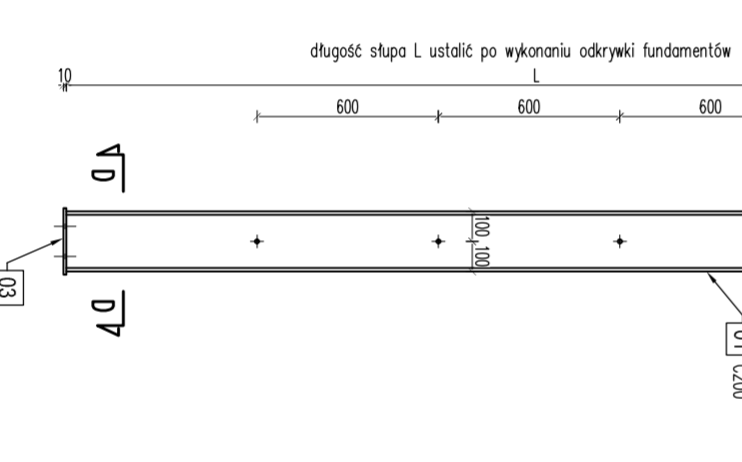


MATERIAŁ:

- STAL PROFILOWA S13S
- ELEKTRODY ER146
- BETON C20/25 (B25)
- STAL # A-IIN (RB500W)
- STAL Ø A-O (S10S)

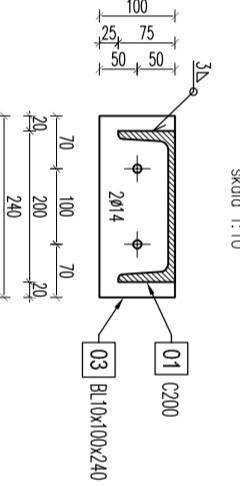
poziom przesładowanie istn. fundamentów niezmiernyżony
odstęp: śłup S-1 odstęp po wykonaniu odkrywk fundamentów

ślupy ustawione na odstępach silniczek
ślupy fundamentowej na warstwie
zrzutow cementowej gr. min 1cm



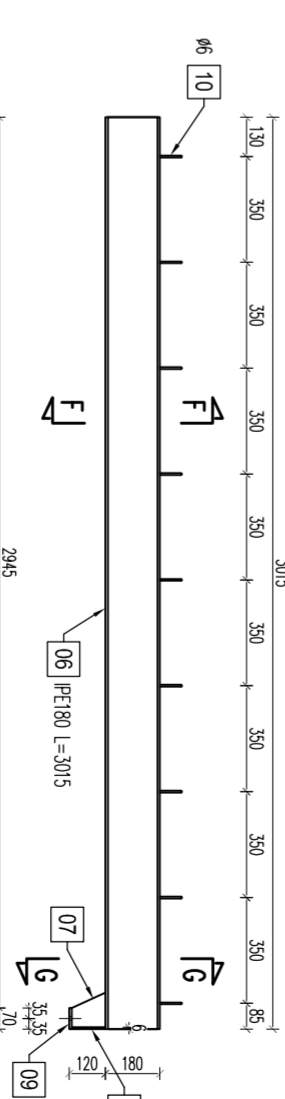
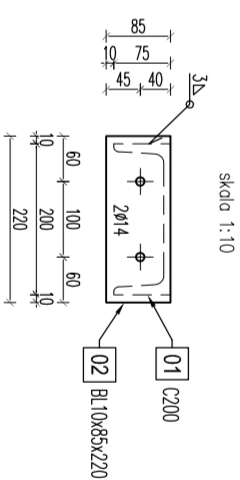
PRZEKRÓJ D-D

skala 1:1,0



PRZEKRÓJ C-C

skala 1:1,0



BIURO PROJEKTOW I USŁUG INWESTYCYJNYCH FILAR s.c.		PROJEKT 2019	
ul. Wodziska 27 64-100 Wodzisza Śląska tel. (042) 6323-26-29		011	
Projektant: mgr inż. Robert Guzikowski Inżynier: mgr inż. Robert Guzikowski Inżynier: mgr inż. Robert Guzikowski		Data: 01.12.2019	
Tytuł: PRZEPROJEKTOWANIE I PROJEKTOWANIE BUDYNKU MAGAZYNOWEGO ZE ZMIANĄ SPOSOBU UŻYTKOWANIA NA WOLNODOSTĘPNE PRZEZWOŃCZONY Adres: 64-100 Wodzisza Śląska, ul. Wodziska, ok. P-20		Skala: 1:25	
Nazwa: PODCIĄG Z-1, Z-2, ŚLUP S-1, PLATA PL-1		Materiał: K	
Data: 01.12.2019		Projekt: 011	