

PODZIAŁ NA LEŚNICTWA			
Nr_Nazwa	Siedziba	Numery oddziałów	Pow.w ha
1. Kalina	119 i	1-52, 96-62, 72, 90	1633,87 gr.spor.1,27
2. Boronów	139 g	63-55, 63-67, 73-84, 91-102, 108-121, 130-140, 154-165	1666,42 gr.spor.1,77
3. Cieszowa	201 b	68-71, 85-89, 103-107, 122-129, 141-153, 166-173, 201-205, 220-226, 247-248	1538,78 gr.spor.4,96
4. Kamienica	332 i	174-185, 188-199, 206-215, 227-235, 251-256, 270-274, 297-302, 327-334	1632,54 gr.spor.1,54
5. Lipowiec	262 o	186-187, 200, 216-219, 236-244, 257-264, 276-288, 303-315, 335-340, 358-359, 389-390	1415,25 gr.spor.11,12
6. Koszęcin	364 a	245-246, 249, 265-266, 289-293, 316-320, 341-346, 364-372, 399-403, 433-435, 468-473	1596,57 gr.spor.1,13
7. Piłka	422 b	250, 267-269, 294-296, 321-326, 347-357, 373-388, 409-423, 446-454	1696,03 gr.spor.1,33
8. Strzebiń	422 b	360-363, 391-397, 427-434, 460-467, 499-507, 550-559, 597-604, 640-644	1545,93 gr.spor.1,53
9. Brusiek	568 g	479-485, 508-523, 560-573, 605-616, 647-655, 693-698	1607,12 gr.spor.4,72
10. Piasek	773 i	425-426, 455-459, 490-498, 539-549, 586-596, 629-639, 649-654	1394,69
11. Kalety	579 m	674-692, 718-731, 748-758, 772-778	1387,28 gr.spor.1,34
12. Dyrdy	579 m	424-486-489, 524-538, 574-585, 617-628, 659-673	1563,23
13. Zielona	771 k	656-658, 699-717, 732-747, 759-771, 779-781	1547,64 gr.spor.0,0004
<b>Ogółem Nadleśnictwo</b>			<b>20114,95 gr.spor.30,78</b>

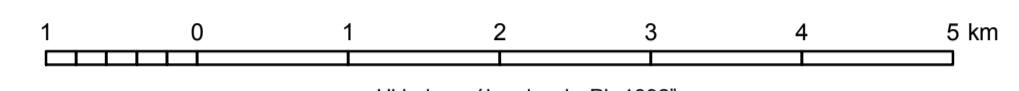
**MAPA SYTUACYJNA OBSZARU  
W GRANICACH ZASIĘGU  
TERYTORIALNEGO NADLEŚNICWA**

**NADLEŚNICTWO  
KOSZĘCIN**

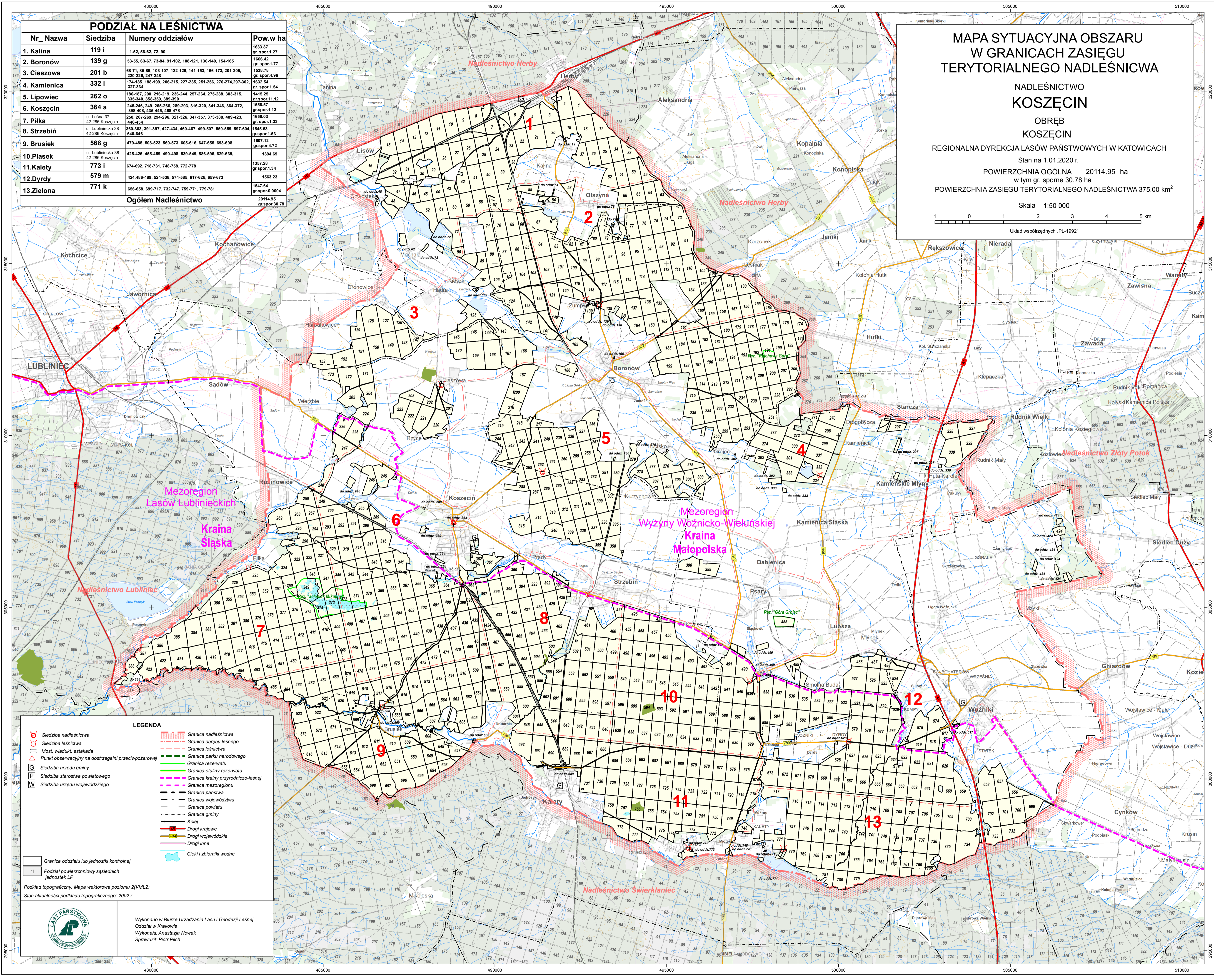
OBREB  
KOSZĘCIN  
REGIONALNA DYREKCJA LASÓW PAŃSTWOWYCH W KATOWICACH

Stan na 1.01.2020 r.  
POWIERZCHNIA OGÓLNA 20114,95 ha  
w tym gr. spome 30,78 ha  
POWIERZCHNIA ZASIĘGU TERYTORIALNEGO NADLEŚNICTWA 375,00 km<sup>2</sup>

Skala 1:50 000



Układ współrzędnych „PL-1992”



**LEGENDA**

	Siedziba nadleśnictwa		Granica nadleśnictwa
	Siedziba leśnictwa		Granica obszaru leśnego
	Most, wiadukt, estakada		Granica leśnictwa
	Punkt obserwacyjny na dostrzeganie przeciwpożarowej		Granica parku narodowego
	Siedziba urzędu gminy		Granica ułtyni rezerwatu
	Siedziba starostwa powiatowego		Granica krainy przyrodniczo-leśnej
	Siedziba urzędu wojewódzkiego		Granica mezoregionu
			Granica państwa
			Granica województwa
			Granica powiatu
			Granica gminy
			Kolej
			Drogi krajowe
			Drogi wojewódzkie
			Drogi inne
			Cieki i zbiorniki wodne

Podkład topograficzny: Mapa wektorowa poziomu 2(VML2)  
Stan aktualności podkładu topograficznego: 2002 r.

Wykonano w Biurze Urzędzenia Lasu i Geodezji Leśnej  
Oddział w Krakowie  
Wykonała: Anasztazja Nowak  
Sprawdził: Piotr Pilch