



# DZIENNIK URZĘDOWY

## WOJEWÓDZTWA ŁÓDZKIEGO

Łódź, dnia 29 września 2022 r.

Poz. 5258

### ROZPORZĄDZENIE NR 30/2022 WOJEWODY ŁÓDZKIEGO

z dnia 28 września 2022 r.

#### **zmieniające rozporządzenie w sprawie określenia obszaru zapowietrzonego i zagrożonego, w związku z wystąpieniem choroby zakaźnej wysoce zjadliwej grypy ptaków (HPAI), sposobu oznakowania i wprowadzania zakazów oraz nakazów na tych obszarach**

Na podstawie art. 46 ust. 3 pkt 1, 3 lit. b, 4, 7, 8a, 8f, 10 ustawy z dnia 11 marca 2004 r. o ochronie zdrowia zwierząt oraz zwalczaniu chorób zakaźnych zwierząt (Dz. U. z 2020 r. poz. 1421 i 1570), art. 59 ust.1 ustawy z dnia 23 stycznia 2009 r. o wojewodzie i administracji rządowej w województwie (Dz. U. z 2022 r. poz. 135 i 655) oraz art. 60 lit b), art. 64-65 rozporządzenia Parlamentu Europejskiego i Rady (UE) 2016/429 z dnia 9 marca 2016 r. w sprawie przenośnych chorób zwierząt oraz zmieniające i uchylające niektóre akty w dziedzinie zdrowia zwierząt („Prawo o zdrowiu zwierząt”) (Dz. Urz. L. 84 UE. z 31.3.2016 r. str. 1 z późn. zm.) i art. 21 ust. 1-2, art. 25, art. 27, art. 40, art. 42, rozporządzenia Delegowanego Komisji (UE) 2020/687 z dnia 17 grudnia 2019 r. uzupełniające rozporządzenie Parlamentu Europejskiego i Rady (UE) 2016/429 w odniesieniu do przepisów dotyczących zapobiegania niektórym chorobom umieszczonym w wykazie oraz ich zwalczania (Dz. Urz. L 174 z 3.6.2020 r., str. 64 z późn. zm.), w związku ze stwierdzeniem ogniska choroby zakaźnej - wysoce zjadliwej grypy ptaków (HPAI), w miejscowości Stary Besk, w gminie Grabów, na terenie powiatu łęczyckiego zarządza się, co następuje:

**§ 1.** W rozporządzeniu nr 29/2022 Wojewody Łódzkiego z dnia 23 września 2022 r. w sprawie określenia obszaru zapowietrzonego i zagrożonego, w związku z wystąpieniem choroby zakaźnej wysoce zjadliwej grypy ptaków (HPAI), sposobu oznakowania i wprowadzania zakazów oraz nakazów na tych obszarach (Dz. Urz. Woj. Łódzkiego z 2022 r. poz. 5207):

1. § 2 ust 2. pkt 2) otrzymuje brzmienie: „w powiecie łęczyckim, w gminie Daszyna, miejscowości: część miejscowości Daszyna na zachód od drogi krajowej nr 91, Drzykozy, Gąsiorów, Goszczywno, Jacków, Jarochów, Jarochówek, Kolonia Mazew, część miejscowości Koryta od południa ograniczona droga łącząca miejscowości Krężelewice i Siedlec w gminie Łęczyca, Lipówka, Łubno, Mazew, Miroszewice, Opiesin, Rzędków, Siedlew, Skrzyńki, Sławoszew, część miejscowości Walew na zachód od drogi krajowej nr 91, Zagróbki, Zieleniew, Żabokrzeki”;

2. § 2 ust 2. pkt 4) otrzymuje brzmienie: „w powiecie łęczyckim w gminie Łęczyca, miejscowości: Błonie, Borek, Borów, Bronno, Dąbie, Garbalin, Kolonia Łęka, Leźnica Mała, Liszki, Łęka, Mikołajew, Pilichy, Prusinowice, Pruszkki, Siedlec, Siemszyce, Wąkczew, Wichrów, Wilczkowice, Wilczkowice Dolne, Wilczkowice Górne, Zawada.

3. Mapa obszaru zapowietrzonego i zagrożonego wysoce zjadliwą grypą ptaków (HPAI) stanowi załącznik nr 1 ro rozporządzenia.

**§ 2.** Rozporządzenie wchodzi w życie z dniem podania do wiadomości publicznej w sposób zwyczajowo przyjęty na terenie miejscowości wchodzących w skład obszaru, o którym mowa w § 1.

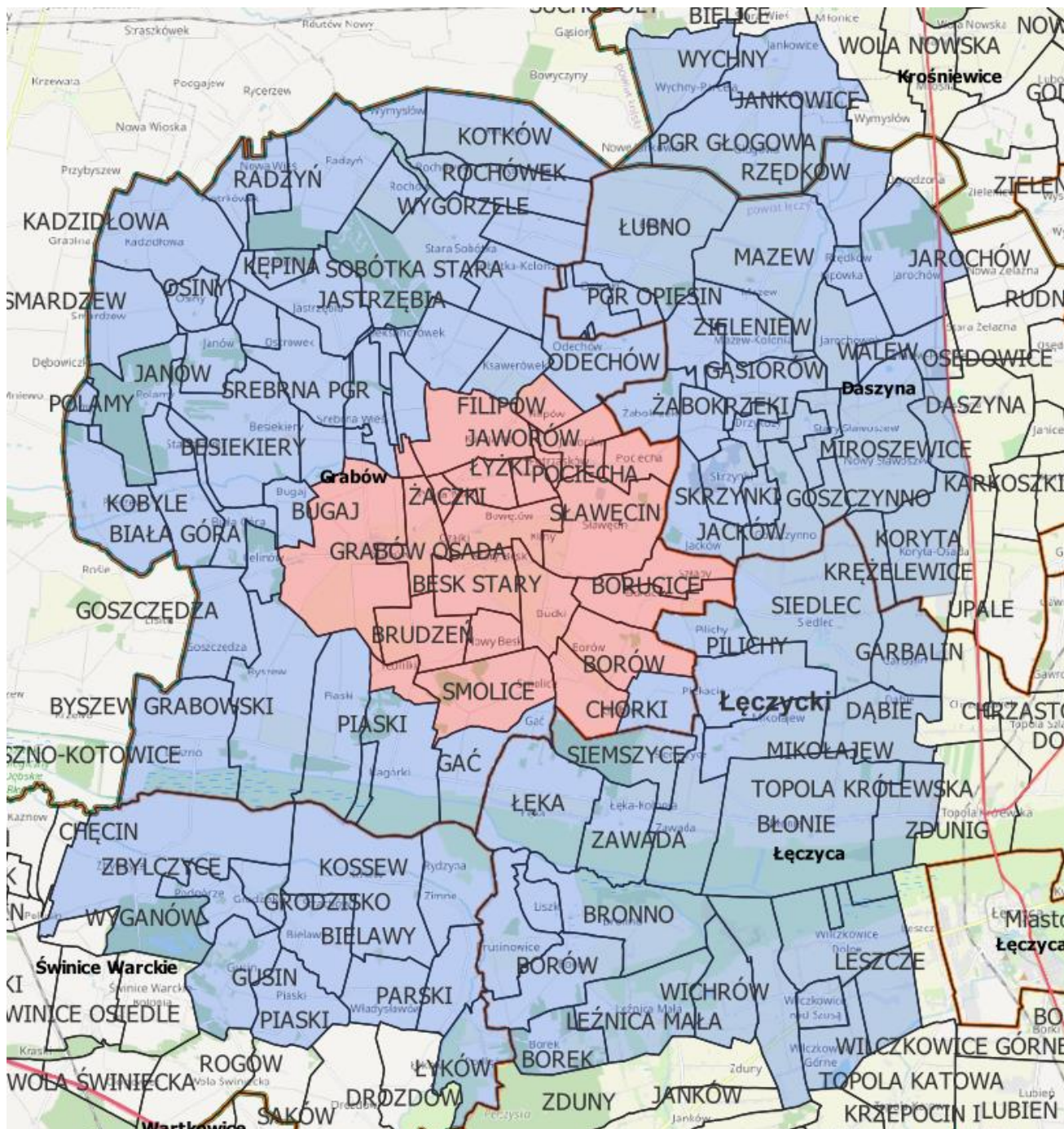
§ 3. Rozporządzenie podlega ogłoszeniu w Dzienniku Urzędowym Województwa Łódzkiego.

Wojewoda Łódzki

**Tobiasz Bocheński**

Załącznik nr 1 do rozporządzenia  
Wojewody Łódzkiego nr 30/2022  
z dnia 28 września 2022 r.

Mapa obszaru zapowietrzonego i zagrożonego wysoce zjadliwą grypą ptaków (HPAI).



- Obszar zapowietrzony
- Obszar zagrożony