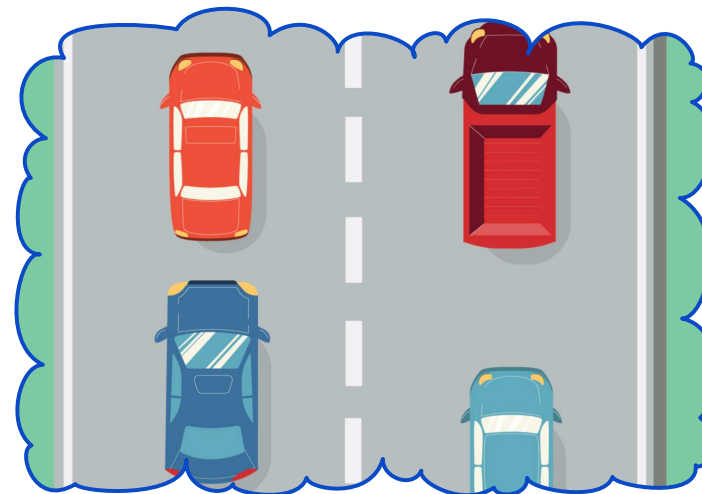


CZYM JEST KORYTARZ ŻYCIA?

Odpowiedz na poniższe pytania,
wybierając tylko jedną odpowiedź



1. Jak nazywa się pas dla pojazdów uprzywilejowanych, który kierowcy tworzą, zjeżdżając w lewo lub prawo?

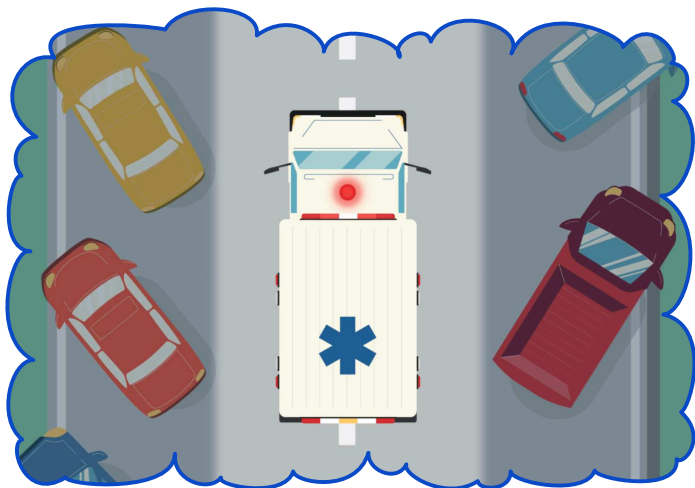
- A PAS AWARYJNY**
- B KORYTARZ ŻYCIA**
- C POBOCZE**

2. Zatory drogowe, nazywane też „korkami”, mogą występować na drogach ponieważ:

- A MIAŁ MIEJSCE WYPADEK DROGOWY, NA DRODZE WYSTĘPUJE PRZESZKODA LUB NIE MA MIEJSCA DLA WSZYSTKICH KIEROWCÓW**
- B JEŹDZIMY ZA WOLNO**
- C NA DROGĘ WCHODZĄ PIESI**

CZYM JEST KORYTARZ ŻYCIA?

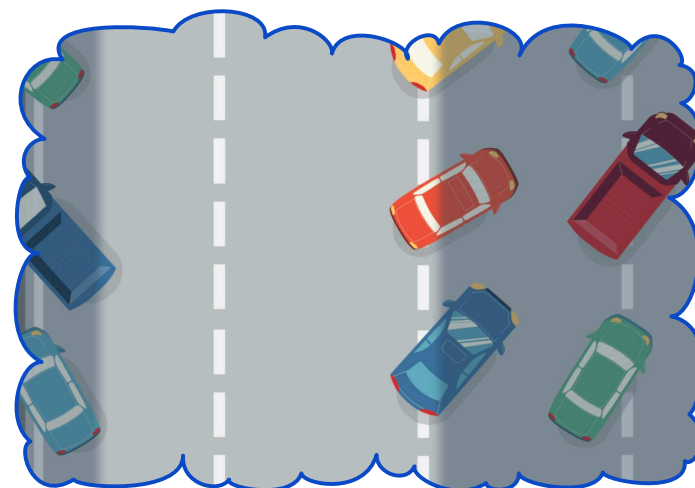
Odpowiedz na poniższe pytania, wybierając tylko jedną odpowiedź



3.

Jadąc z tatą lub mamą słyszycie nadjeżdżający z tyłu pojazd służb ratunkowych. Jesteście na prawym pasie ruchu. W którą stronę powinniście zjechać, aby zrobić miejsce pojazdom uprzywilejowanym?

- A** W LEWO
- B** OBOJĘTNIE
- C** W PRAWO



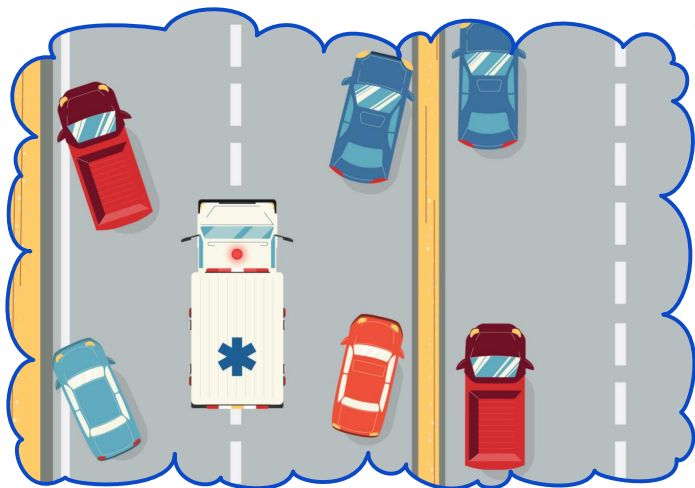
4.

Gdy na drodze jest więcej niż dwa pasy ruchu, a Ty z rodzicami jesteście w samochodzie na środkowym pasie, to w którą stronę trzeba zjechać, aby utworzyć korytarz życia?

- A** W PRAWO
- B** W LEWO
- C** OBOJĘTNIE

CZYM JEST KORYTARZ ŻYCIA?

Odpowiedz na poniższe pytania,
wybierając tylko jedną odpowiedź



5.

Po co formujemy korytarz życia?

- A** ŻEBY OSOBY, KTÓRE SIĘ SPIESZĄ, MOGŁY POJECHAĆ DALEJ JAKO UPRIWILEJOWANE LUB MOGŁY ZAWRÓCIĆ
- B** ABY POJAZDY SŁUŻB RATOWNICZYCH SZYBCIEJ MOGŁY DOJECHAĆ DO WYPADKU
- C** NIE TRZEBA TEGO ROBIĆ BO TO NIC NIE ZMIENIA DLA OSÓB UCZESTNICZĄCYCH W WYPADKU, TO TYLKO ZALECENIE

QUIZ



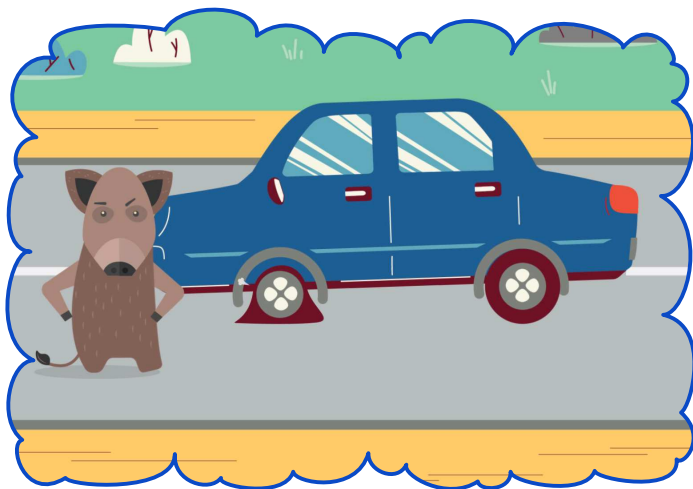
6.

Gdzie należy formować korytarz życia?

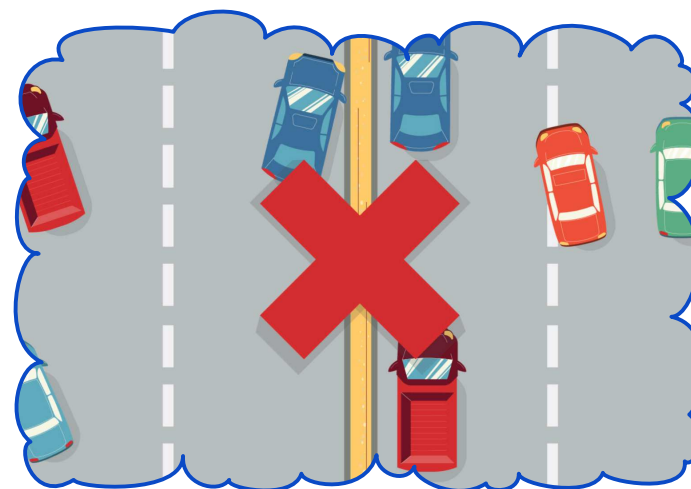
- A** TYLKO NA AUTOSTRADACH
- B** TYLKO NA AUTOSTRADACH I W OBSZARZE ZABUDOWANYM
- C** WSZĘDZIE

CZYM JEST KORYTARZ ŻYCIA?

Odpowiedz na poniższe pytania, wybierając tylko jedną odpowiedź



QUIZ



7. Jesteśmy w korku, nastąpił wypadek, ale jest dostępne pobocze lub pas awaryjny. Czy musimy robić korytarz życia? Przecież jak zjedziemy w prawo, to zablokujemy te pasy.

A TAK, ALE NIE WOLNO NAM ZJECHAĆ NA CZĘŚĆ POBOCZA LUB PASA AWARYJNEGO

B NIE, NIE TRZEBA FORMOWAĆ KORYTARZA ŻYCIA

C KORYTARZ ŻYCIA NALEŻY ZROBIĆ ZAWSZE, GDY Z TYŁU NADJEŹDŹA POJAZD UPRZYWILEJOWANY

8. Skoro trzeba robić korytarz życia, to po co stosować pas awaryjny lub pobocze?

A BO PASEM AWARYJNYM MOGĄ CHODZIĆ PIESI LUB JEŹDZIĆ ROWERZYŚCI

B PAS AWARYJNY TO MIEJSCE DLA USZKODZONYCH POJAZDÓW, TAK JAK POBOCZE, PO KTÓRYM DODATKOWO MOGĄ PORUSZAĆ SIĘ PIESI I ROWERZYŚCI

C BO NA PASIE AWARYJNYM LUB POBOCZU MOŻEMY ZAPARKOWAĆ

CZYM JEST KORYTARZ ŻYCIA?

Odpowiedz na poniższe pytania,
wybierając tylko jedną odpowiedź



QUIZ

9.

Jeśli stoimy w korku, bo jest wypadek, to możemy:

- A** ROZPIĄĆ SIĘ Z PASÓW BEZPIECZEŃSTWA
- B** KORZYSTAĆ Z TELEFONU KOMÓRKOWEGO, NP. CZYTAJĄC WIADOMOŚCI LUB GRAJĄC
- C** POWIADOMIĆ O TYM ODPOWIEDNIE SŁUŻBY RATUNKOWE

10.

Pojazdem służb ratunkowych, inaczej pojazdem uprzywilejowanym, jest np. ...

- A** KARETKA, STRAŻ POŻARNA, POLICJA, KTÓRE EMITUJĄ SYGNAŁ DŹWIĘKOWY I ŚWIETLNY
- B** KAŻDY KTO JEDZIE DO WYPADKU
- C** KAŻDY, KOMU SIĘ SPIESZY

CZYM JEST KORYTARZ ŻYCIA?

Odpowiedz na poniższe pytania, wybierając tylko jedną odpowiedź



11.

Czego nie wolno robić, gdy korytarz życia jest już uformowany?

- A** KORZYSTAĆ Z NIEGO, Z WYJĄTKIEM POJAZDÓW UPRZYWILEJOWANYCH
- B** ZAWRACAĆ
- C** JECHAĆ NA WPROST, ABY OMINĄĆ KOREK

QUIZ



12.

Co grozi poszkodowanym, kiedy nie będziemy formowali korytarza życia?

- A** NIC, BO I TAK PRZYLECI HELIKOPTER RATUNKOWY
- B** POJAZDY UPRZYWILEJOWANE NIE DOJADĄ NA MIEJSCE WYPADKU I POSZKODOWANI NIE OTRZYMAJĄ POMOCY
- C** POJAZDY UPRZYWILEJOWANE NIE DOJADĄ NA CZAS DO POSZKODOWANYCH W CELU UDZIELENIA POMOCY

CZYM JEST KORYTARZ ŻYCIA?

Odpowiedz na poniższe pytania,
wybierając tylko jedną odpowiedź



QUIZ

13.

Jeżeli przejeżdżasz z mamą lub tatą obok miejsca wypadku, to pamiętaj aby:

- A** Poinformować o wszystkim, co widzisz
- B** Nie rozpraszać kierowcy, bo on również może spowodować kolejny wypadek
- C** Uważnie przyglądać się temu miejscu

14.

Po której części jezdni formowany jest korytarz życia?

- A** Po lewej
- B** Pośrodku
- C** Po prawej

CZYM JEST KORYTARZ ŻYCIA?

Odpowiedz na poniższe pytania,
wybierając tylko jedną odpowiedź



15.

Czy jeśli jest korek, to zawsze formujemy korytarz życia?

- A** TAK, BO PRZECIEŻ JEST KOREK I NIE DA SIĘ JECHAĆ DALEJ
- B** TAK, ZAWSZE KIEDY JEST KOREK, TRZEBA ZROBIĆ KORYTARZ ŻYCIA, BO NIGDY NIE WIADOMO, CZY Z PRZODU KTOŚ NIE MIAŁ WYPADKU
- C** NIE, ROBIMY TO TYLKO WTĘDY, KIEDY NADJEŹDZAJĄ POJAZDY SŁUŻB RATOWNICZYCH

