

Opracowanie projektu planu zadań ochronnych dla części obszaru Natura 2000 Babia Góra PLB120011



**I Spotkanie Zespołu Lokalnej Współpracy
21 XI 2022**

.....- koordynator
tel., e-mail.....



Położenie administracyjne: województwo małopolskie, powiaty: suski, nowotarski, gminy: Jabłonka, Lipnica Wielka i Zawoja

Status: Rozporządzenie Ministra Środowiska z dn. 5 września 2007 r. w sprawie obszarów specjalnej ochrony ptaków Natura 2000 (Dz.U.07.179.1275), zastąpione przez rozporządzenie Ministra Środowiska z 12 stycznia 2011 r. w sprawie obszarów specjalnej ochrony ptaków (Dz. U. 2011, Nr. 25 poz. 133).

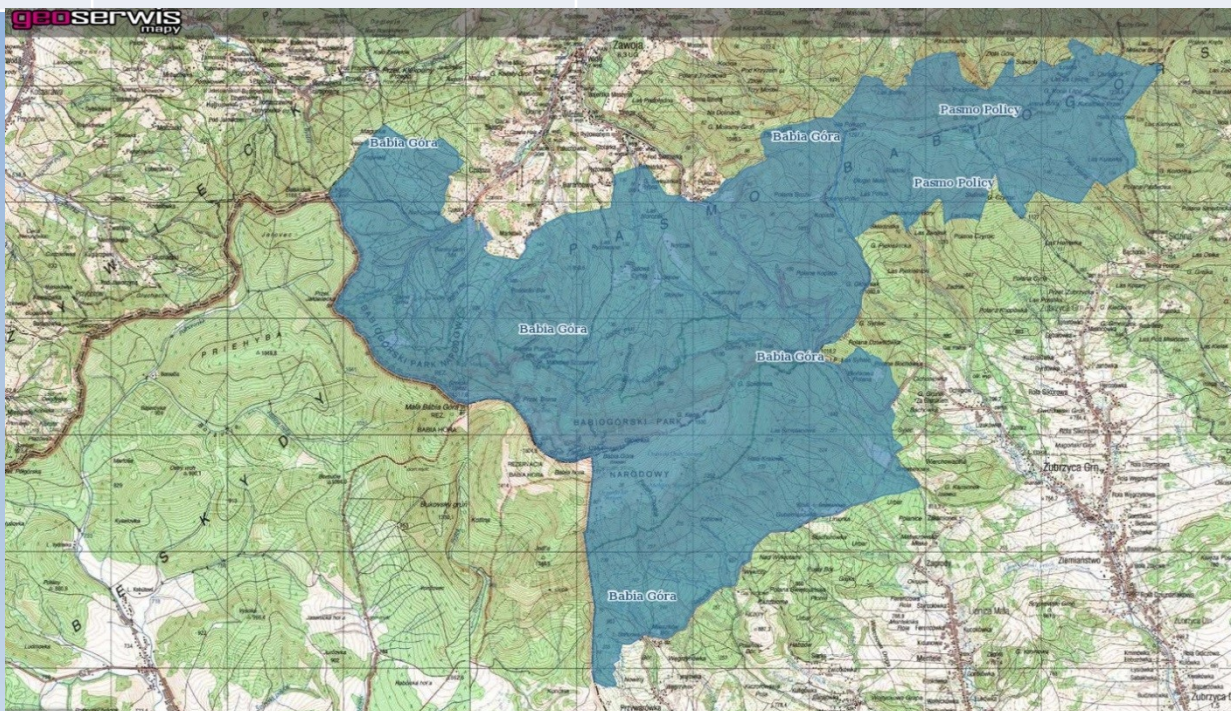
Całkowita powierzchnia obszaru **Natura 2000 Babia Góra PLB120011** wynosi **4915.65 ha**.

Istniejące formy ochrony:

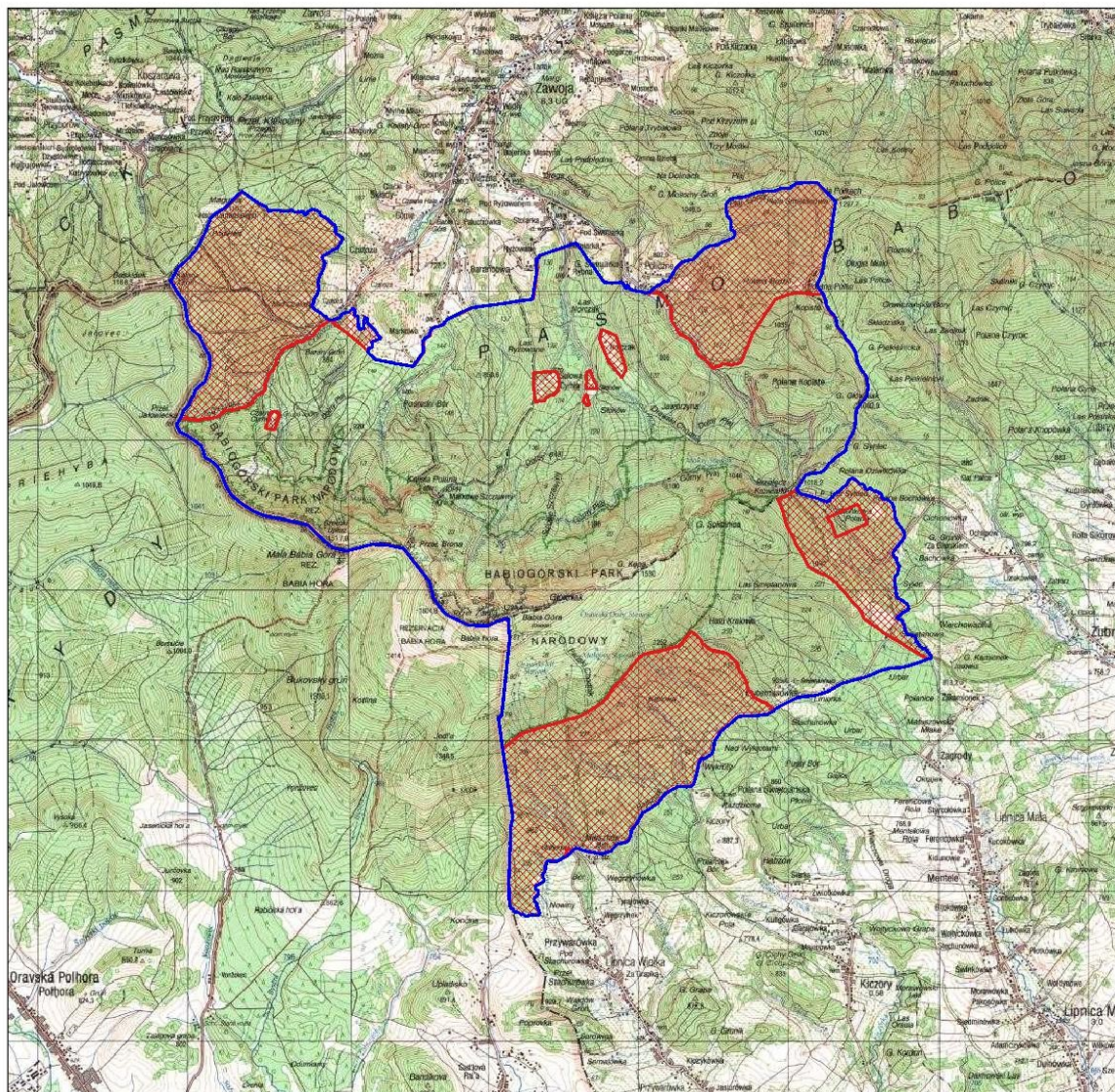
- Babiogórski Park Narodowy (3390,54 ha) wraz z częścią jego otuliny,
- siedliskowy obszar Natura 2000 Ostoja Babiogórska PLH120001 (3350,43 ha),
- rezerwat biosfery „Babia Góra”, obejmującego park narodowy i jego całą otulinę,
- korytarz ekologiczny GKK-8 Babia Góra.

Ustalenie terenu objętego Planem

Lp.	Nazwa	Dokument planistyczny	Uzasadnienie wyłączenia części terenu ze sporządzania PZO	Powierzchnia pokrywająca się z obszarem [ha]
1	Babiogórski Park Narodowy	Rozporządzenie Ministra Środowiska z dnia 22 lipca 2019 r. w sprawie ustanowienia planu ochrony dla Babiogórskiego Parku Narodowego. Dz. U. poz. 1699. 2019-09-05	Art. 28 ust. 11 ustawy z dnia 16 kwietnia 2004 r. o ochronie przyrody (Dz. U. z 2021 r. poz. 1098) „Planu zadań ochronnych nie sporządza się dla obszaru Natura 2000 lub jego części: pokrywającego się w całości lub w części z obszarem parku narodowego lub rezerwatu przyrody, dla których ustanowiono zadania ochronne uwzględniające zakres, o którym mowa w ust. 10;”	3362,62
2	Nadleśnictwo Nowy Targ	Plan urządzenia lasu dla Nadleśnictwa Nowy Targ na lata 2010-2019. Decyzja Ministra z dnia 13.01.2012 r., znak sprawy DL-lpn-611-4/1720/12/Jł	Nie zachodzą przesłanki określone w art. 28 ust. 11 ustawy o ochronie przyrody (Dz. U. z 2021 r. poz. 1098.)	566,39
3	Nadleśnictwo Sucha	Plan urządzenia lasu dla Nadleśnictwa Sucha na lata 2016-2025. Decyzja Ministra z dnia 13.01.2012 r., znak sprawy DLP-I.611.25,2016	Nie zachodzą przesłanki określone w art. 28 ust. 11 ustawy o ochronie przyrody (Dz. U. z 2021 r. poz. 1098.)	653,65




Teren objęty PZO to obszar z wyłączeniem Babiogórskiego Parku Narodowego
wynoszący **1553,03 ha**.




Obszar Natura 2000 Babia Góra PLB120011




Legenda

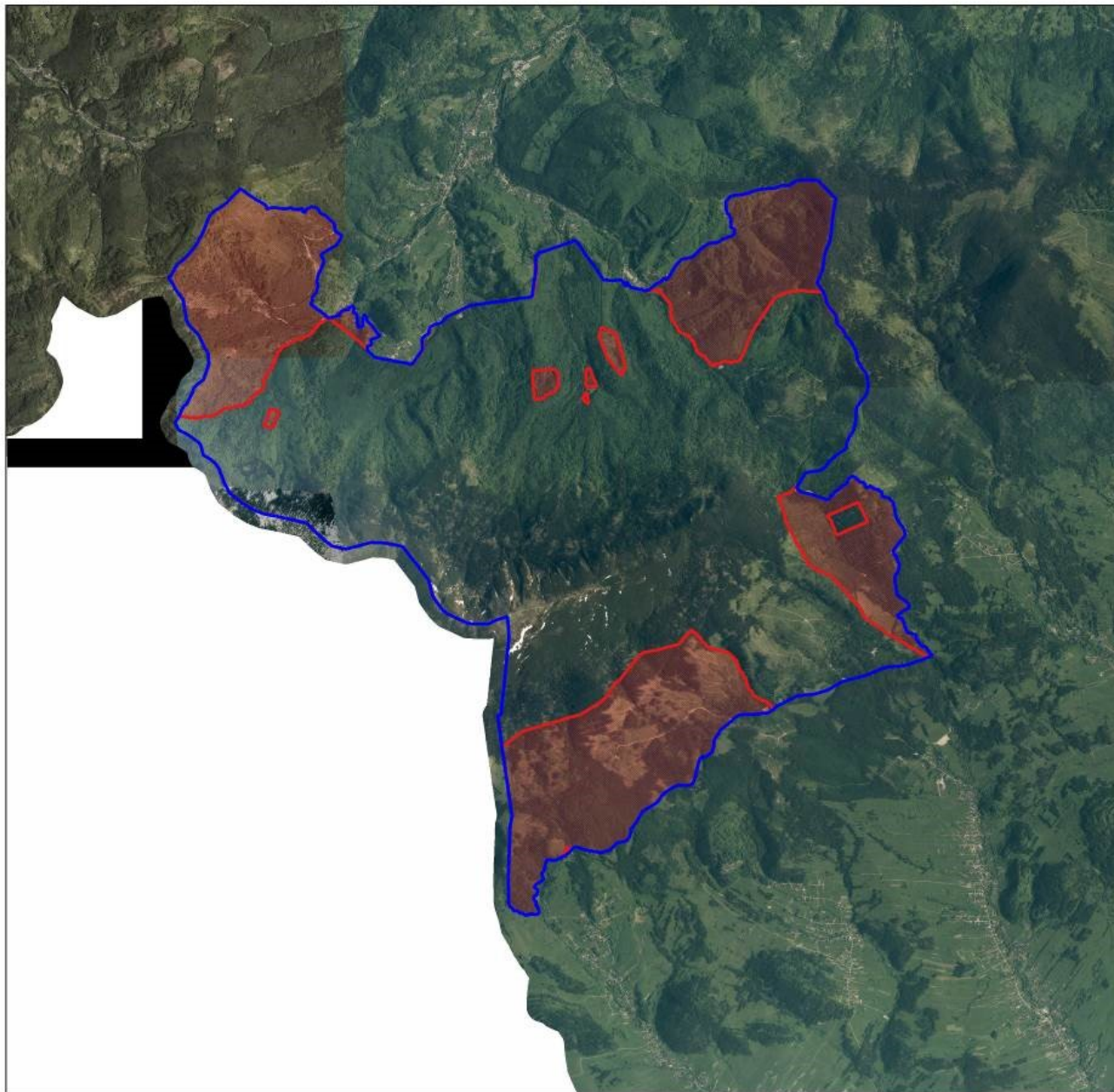
 granica obszaru Natura 2000
Babia Góra PLB120011

 granica obszaru Natura 2000
objęta planem

0 1 2 3 4 km




Mapę wykonano w układzie
współrzędnych płaskich
prostokątnych PL-1992




Obszar Natura 2000 Babia Góra PLB120011



Legenda

 granica obszaru Natura 2000
Babia Góra PLB120011

 granica obszaru Natura 2000
objęta planem



Mapę wykonano w układzie
współrzędnych płaskich
prostokątnych PL-1992

Gatunki wymienione w SDF

Kod	Nazwa polska	Nazwa łacińska	Nazwa polska	Liczebność w Bablogórskim Parku Narodowym według Planu Ochrony (PO)	Pop. osiadła		Pop. rozrodcza		Pop. przemieszczająca się		Pop. zimująca		Jednostka liczebności	Ocena populacji	Ocena st. zach.	Ocena izolacji	Ocena ogólna
					Min	Max	Min.	Max	Min.	Max	Min.	Max					
B	A223	<i>Aegolius funereus</i>	włochatka		8	13				D			i	D			
B	A223	<i>Aegolius funereus</i>	włochatka	6-9 par	8	13							p	C	B	C	C
B	A229	<i>Alcedo atthis</i>	zimorodek				1	2					i	D			
B	A259	<i>Anthus spinoletta</i>	siwerniak						3	5			i	D			
B	A259	<i>Anthus spinoletta</i>	siwerniak	20-30 par	30	40							p	C	C	C	C
B	A104	<i>Bonasa bonasia</i>	jarząbek		30	60							i	D			
B	A215	<i>Bubo bubo</i>	puchacz		1	1							i	D			
B	A030	<i>Ciconia nigra</i>	bocian czarny				1	2					i	D			
B	A264	<i>Cinclus cinclus</i>	pluszczyk	6-9 par			8	13					p	C	C	C	C
B	A239	<i>Dendrocopos leucotos</i>	dzięcioł biało-grzbiety	6-11 par	8	16							p	C	B	C	C
B	A236	<i>Dryocopus martius</i>	dzięcioł czarny		6	8							p	D			
B	A320	<i>Ficedula parva</i>	muchotłówka mała				4	6					i	D			
B	A217	<i>Glaucidium passerinum</i>	sóweczka	10-15 par	15	21							p	B	B	C	B
B	A338	<i>Lanius collurio</i>	gąsiorek				2	5					i	D			
B	A246	<i>Lullula arborea</i>	lerka				-	-						D			
B	A261	<i>Motacilla cinerea</i>	pliszka górską	15-21 par			22	30					p	C	C	C	C
B	A241	<i>Picoides tridactylus</i>	dzięcioł trójpalczasty	9-15 par	13	21							p	B	B	C	B
B	A234	<i>Picus canus</i>	dzięcioł zielonosiwy		1	2							i	D			
B	A267	<i>Prunella collaris</i>	płochacz halny	1-3 pary			1	3					p	B	B	C	B
B	A155	<i>Scolopax rusticola</i>	słonka				-	-					p	D			
B	A220	<i>Strix uralensis</i>	puszczyk uralski		3	5							i	D			
B	A108	<i>Tetrao urogallus</i>	głuszec	5-11 kogutów	30	40							i	B	B	C	B
B	A282	<i>Turdus torquatus</i>	drozd obrożny	13-85 par			21	28					p	B	C	C	C

Przedmioty ochrony wg. obowiązującego SDF

Lista przedmiotów ochrony dla tego obszaru to gatunki ptaków według obowiązującego SDF z oceną populacji A, B i C.

1. *Aegolius funereus* - włośchatka,
2. *Anthus spinoletta* - siwerniak,
3. *Cinclus cinclus* - pluszcz,
4. *Dendrocopos leucotos* - dzięcioł biało brzbiety,
5. *Glaucidium passerinum* - sóweczka,
6. *Motacilla cinerea* - pliszka górską,
7. *Picoides tridactylus* - dzięcioł trójpalczasty,
8. *Prunella collaris* - płochacz halny,
9. *Tetrao urogallus* - głuszec,
10. *Turdus torquatus* - drozd obrożny.

Plan działań

- Wykonanie inwentaryzacji, badań i ekspertyz niezbędnych do uzyskania wiedzy o gatunkach i ich siedliskach (II kwartał 2023)
- Określenie stan ochrony przedmiotów ochrony objętych Planem rzeczywistego i referencyjnego
- Identyfikacja i analiza zagrożeń.
- Ustalenie celów działań ochronnych.
- Ustalenie działań ochronnych.
- Ustalenie i opracowanie wskazań do dokumentów planistycznych.
- Weryfikacja Standardowego Formularza Danych obszaru
- Weryfikacja granic obszaru
- Organizacja 3 spotkań ZLW

(do 30 kwietnia 2023 r. - 2 spotkanie, do 30 sierpnia 2023 r. – 3 spotkanie)

- Przedstawieni pierwszej wersji opracowania (lipiec 2023 rok)
- Zakończenie prac październik 2023 r.

Dziękuję za uwagę



Kontakt z koordynatorem:
sekretariat@krakow.rdos.gov.pl