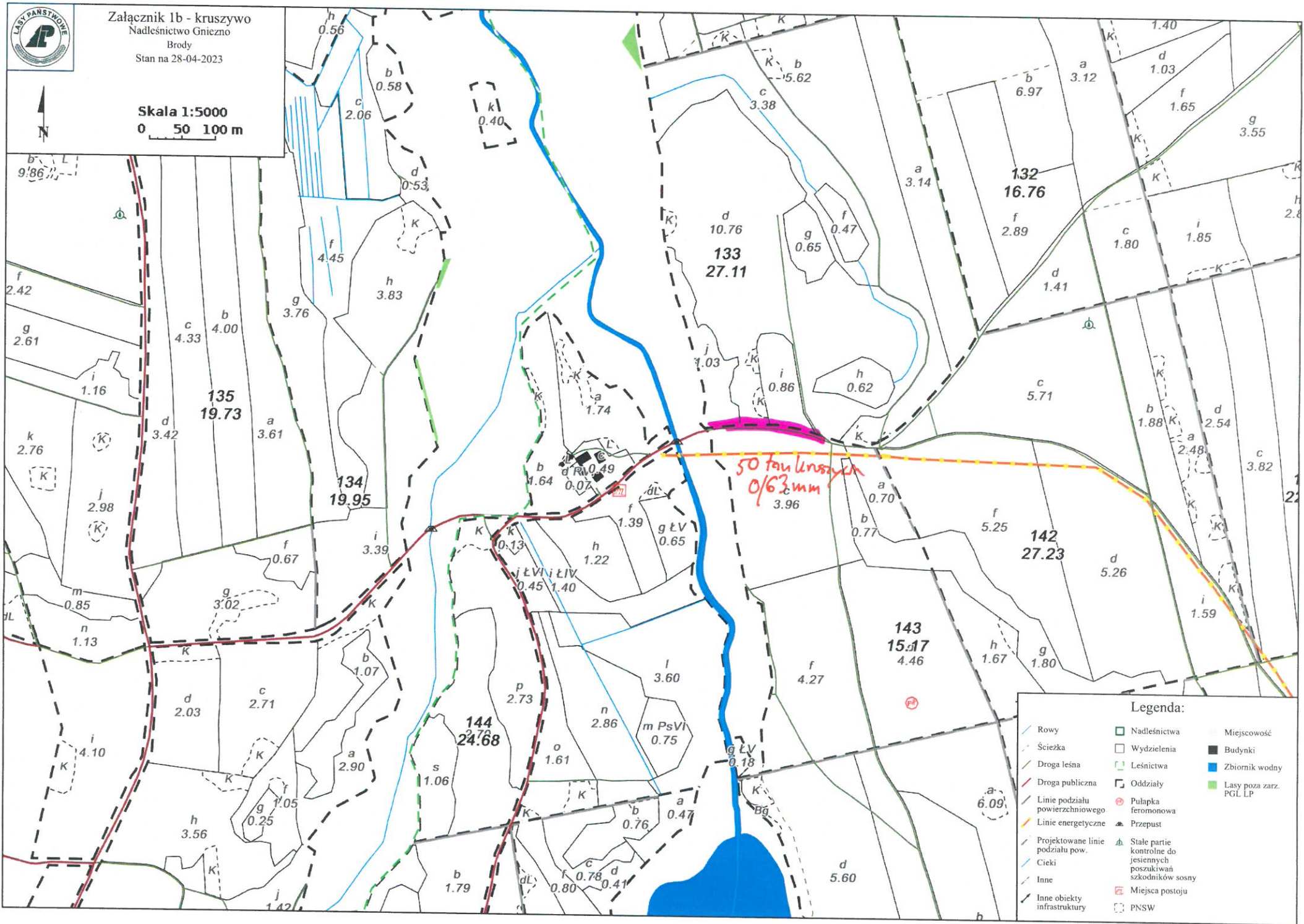




Załącznik 1b - kruszywo
Nadleśnictwo Gniezno
Brody
Stan na 28-04-2023



Skala 1:5000
0 50 100 m



Legenda:

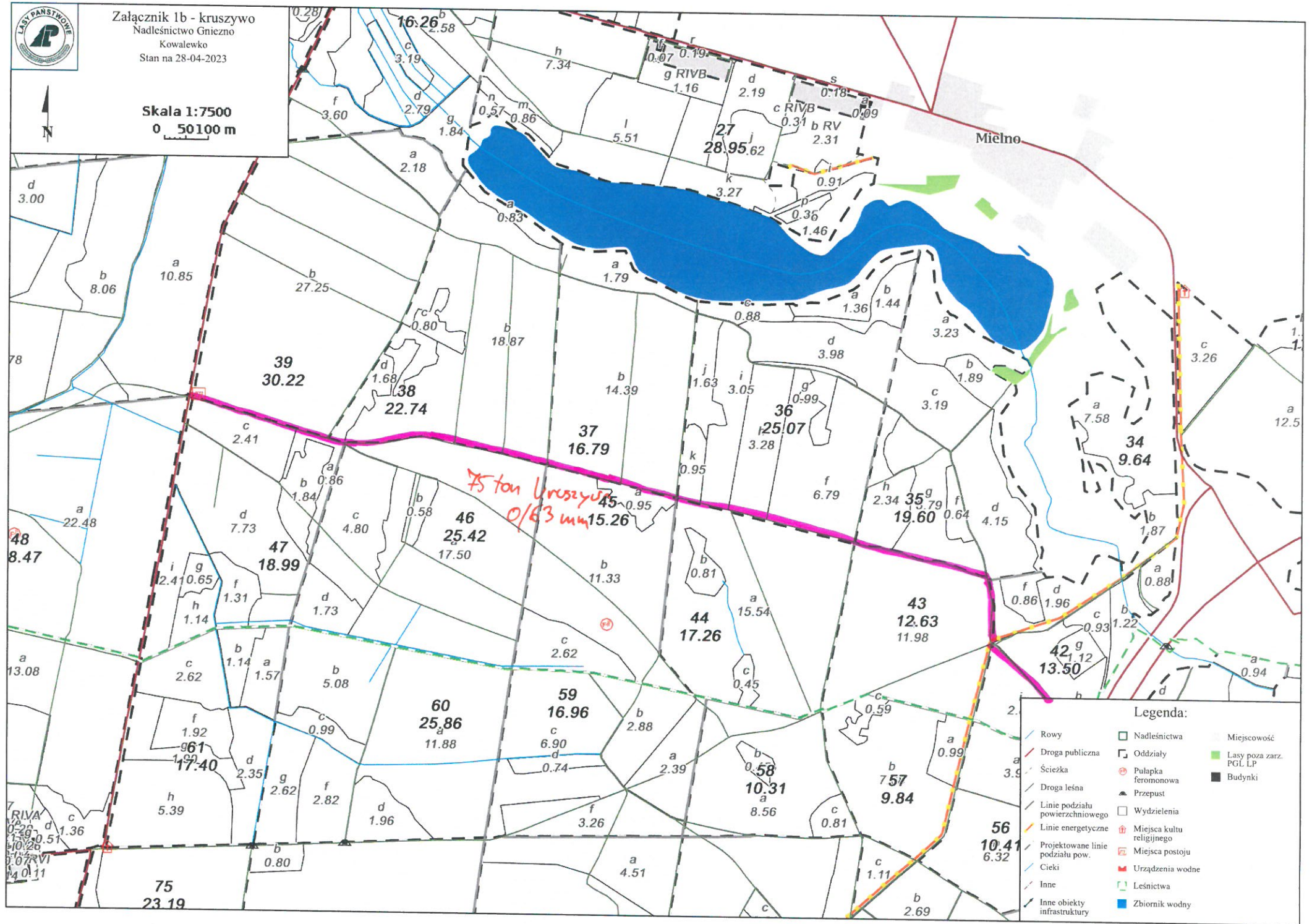
- | | | |
|----------------------------------|--|------------------------|
| Rowy | Nadleśnictwa | Miejscowość |
| Ścieżka | Wydzielenia | Budynki |
| Droga leśna | Leśnictwa | Zbiornik wodny |
| Droga publiczna | Oddziały | Lasy poza zarz. PGL LP |
| Linie podziału powierzchniowego | Pulpakna feromonowa | |
| Linie energetyczne | Przepust | |
| Projektowane linie podziału pow. | Stałe partie kontrolne do jesiennych poszukiwań szkodników sosny | |
| Cieki | Miejsca postoju | |
| Inne | PNSW | |
| Inne obiekty infrastruktury | | |



Załącznik 1b - kruszywo
Nadleśnictwo Gniezno
Kowalewko
Stan na 28-04-2023



Skala 1:7500
0 50100 m



Legenda:

- | | | |
|----------------------------------|---------------------------|------------------------|
| Rowy | Nadleśnictwa | Miejscowość |
| Droga publiczna | Oddziały | Lasy poza zarz. PGL LP |
| Ścieżka | Pulpka feromonowa | Budynki |
| Droga leśna | Przepust | |
| Linie podziału powierzchniowego | Wydzielenia | |
| Linie energetyczne | Miejsca kultu religijnego | |
| Projektowane linie podziału pow. | Miejsca postoju | |
| Cieki | Urządzenia wodne | |
| Inne | Leśnictwa | |
| Inne obiekty infrastruktury | Zbiornik wodny | |

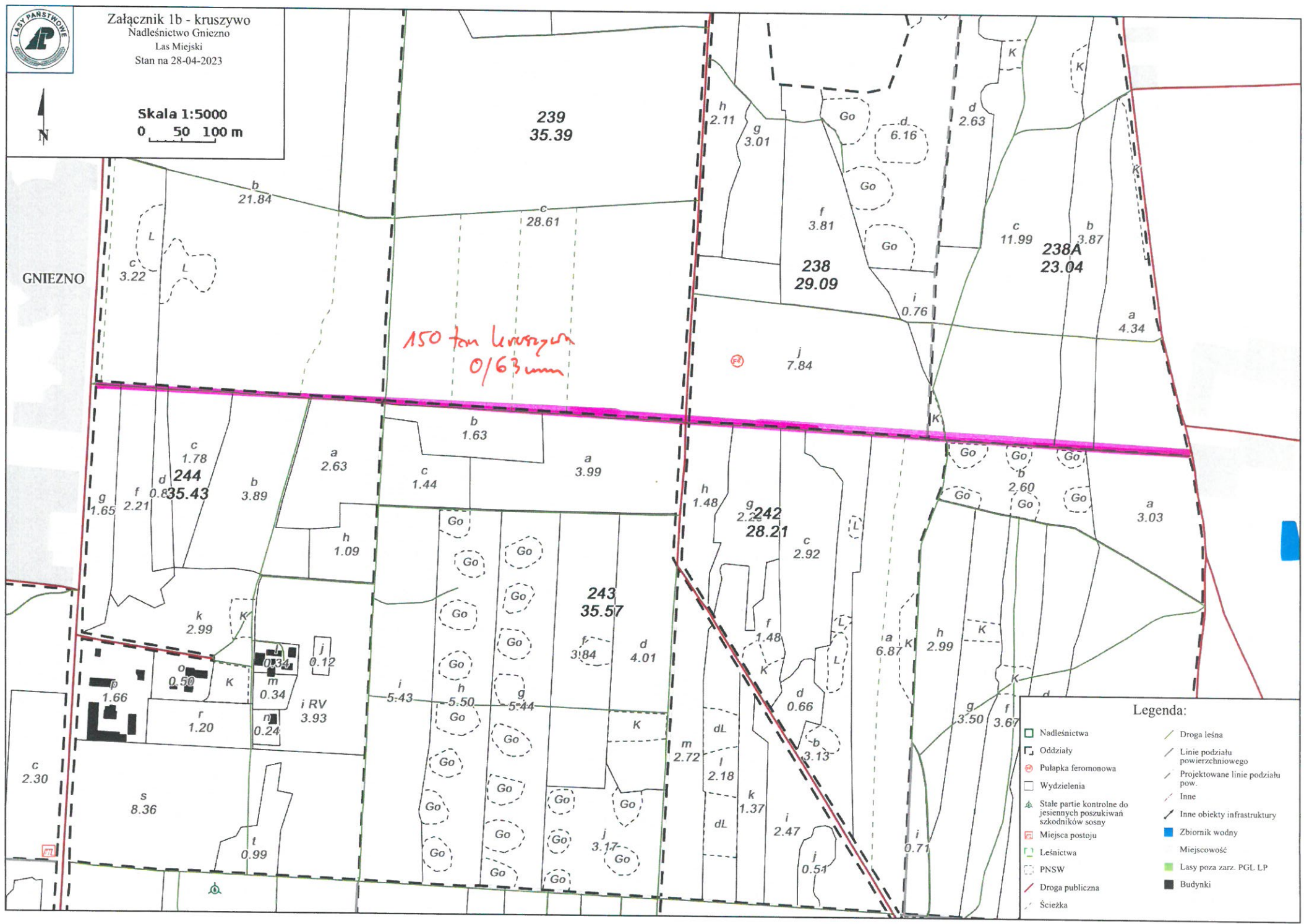


Załącznik 1b - kruszywo
Nadleśnictwo Gniezno
Las Miejski
Stan na 28-04-2023



Skala 1:5000
0 50 100 m

150 ton leśnorogów
0/63 mm



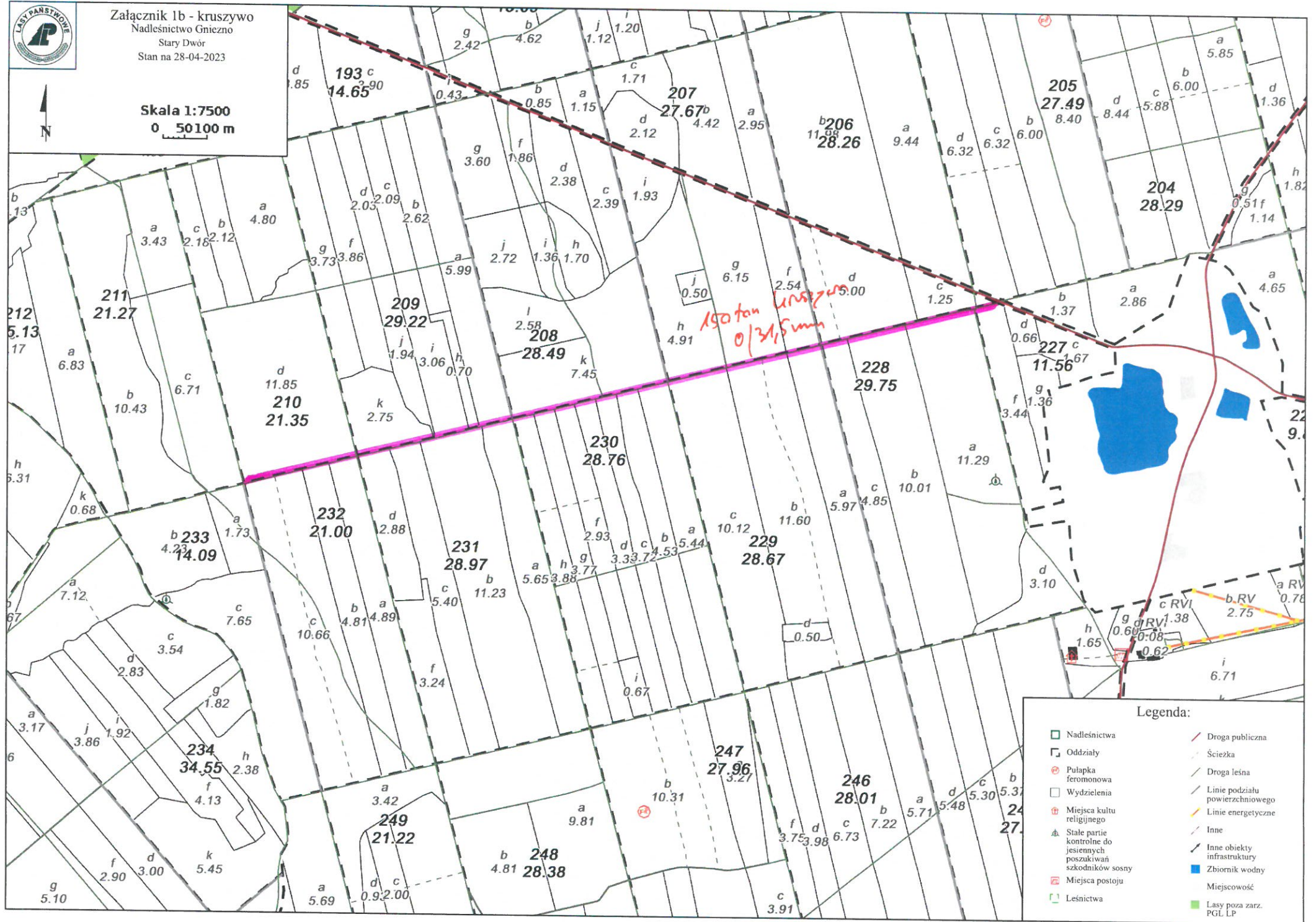
- Legenda:**
- Nadleśnictwa
 - Oddziały
 - Pułapka feromonowa
 - Wydzielenia
 - Stałe partie kontrolne do jesiennych poszukiwań szkodników sosny
 - Miejsca postoj
 - Leśnictwa
 - PNSW
 - Droga publiczna
 - Ścieżka
 - Droga leśna
 - Linie podziału powierzchniowego
 - Projektowane linie podziału pow.
 - Inne
 - Inne obiekty infrastruktury
 - Zbiornik wodny
 - Miejscowość
 - Lasy poza zarz. PGL LP
 - Budynki



Załącznik 1b - kruszywo
Nadleśnictwo Gniezno
Stary Dwór
Stan na 28-04-2023



Skala 1:7500
0 50100 m



Legenda:

- | | | | |
|--|---|--|---------------------------------|
| | Nadleśnictwa | | Droga publiczna |
| | Oddziały | | Ścieżka |
| | Pułapka feromonowa | | Droga leśna |
| | Wydzielania | | Linie podziału powierzchniowego |
| | Miejsca kultu religijnego | | Linie energetyczne |
| | Miejsca kultu religijnego | | Inne |
| | Stale partie kontrolne do jesennych poszukiwań szkodników sosny | | Zbiornik wodny |
| | Miejsca postoju | | Miejscowość |
| | Leśnictwa | | Lasy poza zarz. PGL LP |



Załącznik 1b - kruszywo
Nadleśnictwo Gniezno

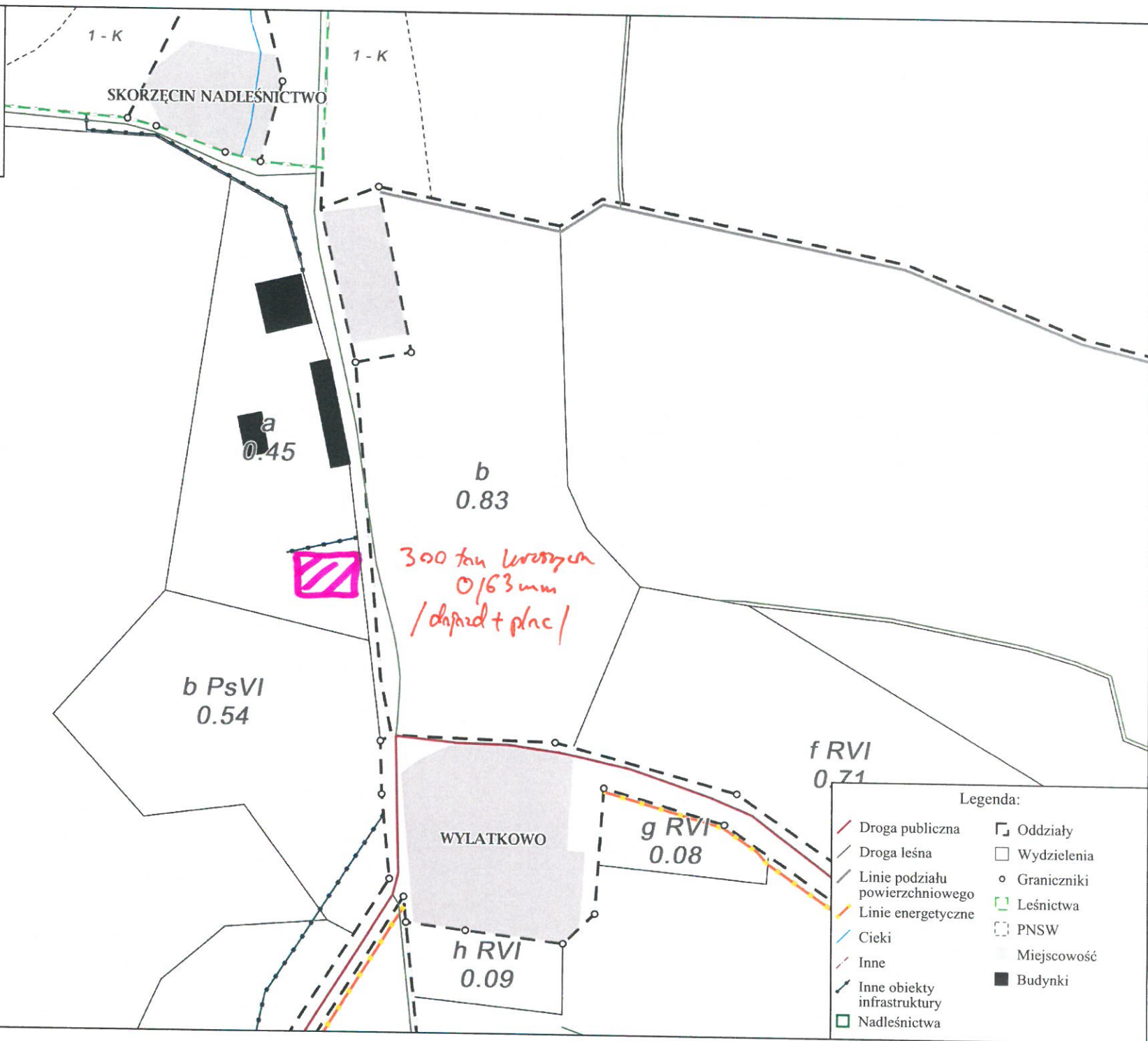
Piłka

Stan na 28-04-2023



Skala 1:1000

0 5 10 m



Legenda:

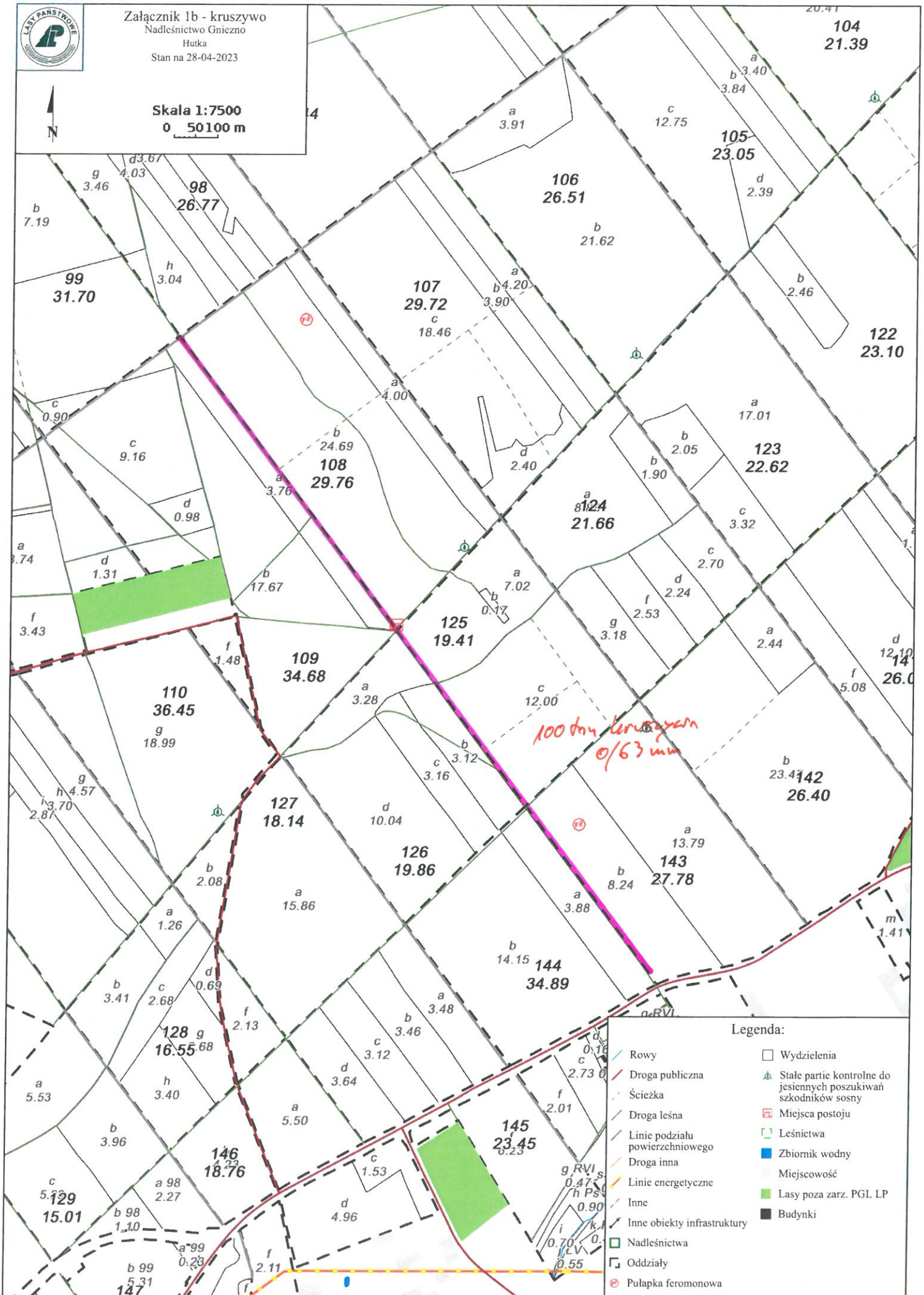
- | | |
|---------------------------------|-------------|
| Droga publiczna | Oddziały |
| Droga leśna | Wydzielenia |
| Linie podziału powierzchniowego | Graniczniki |
| Linie energetyczne | Leśnictwa |
| Cieki | PNSW |
| Inne | Miejscowość |
| Inne obiekty infrastruktury | Budynki |
| Nadleśnictwa | |



Załącznik 1b - kruszywo
Nadleśnictwo Gniezno
Hutka
Stan na 28-04-2023



Skala 1:7500
0 50100 m



Legenda:

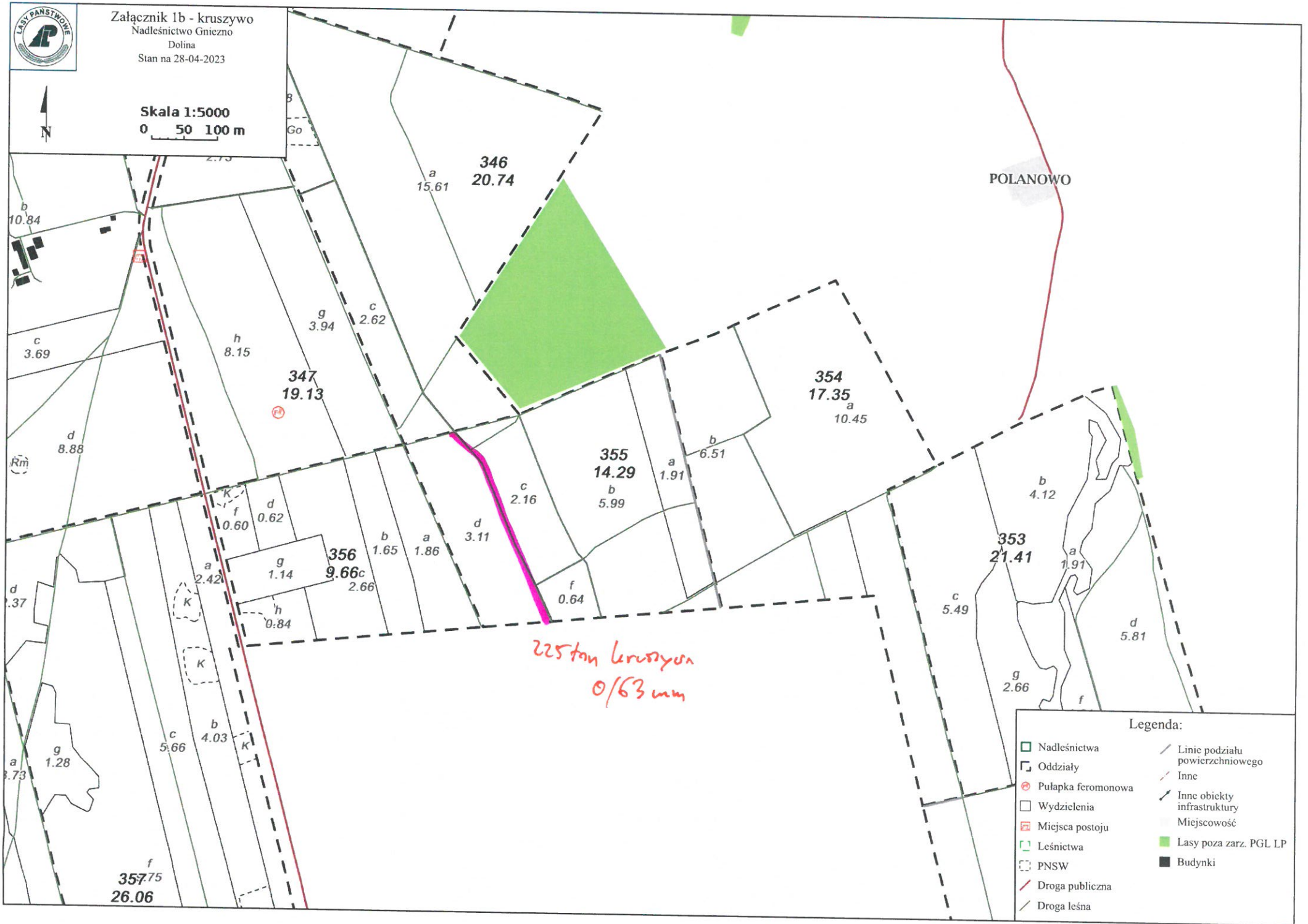
- Rowy
- Droga publiczna
- Ścieżka
- Droga leśna
- Linie podziału powierzchniowego
- Droga inna
- Linie energetyczne
- Inne
- Inne obiekty infrastruktury
- Nadleśnictwa
- Oddziały
- Wydzielenia
- Stale partie kontrolne do jesiennych poszukiwań szkodników sosny
- Miejsca postoju
- Leśnictwa
- Zbiornik wodny
- Miejscowość
- Lasy poza zarz. PGL LP
- Budynki
- Pulapka feromonowa



Załącznik 1b - kruszywo
Nadleśnictwo Gniezno
Dolina
Stan na 28-04-2023



Skala 1:5000
0 50 100 m



POLANOWO

225 ton kruszywo
0/63 mm

Legenda:

- | | | | |
|--|-----------------|--|---------------------------------|
| | Nadleśnictwa | | Linie podziału powierzchniowego |
| | Oddziały | | Inne |
| | Wydzienia | | Inne obiekty infrastruktury |
| | Miejsca postoju | | Miejscowość |
| | Leśnictwa | | Lasy poza zarz. PGL LP |
| | PNSW | | Budynki |
| | Droga publiczna | | |
| | Droga leśna | | |