

**MAPA PRZEGLĄDOWA
DRZEWOSTANÓW**
NADLEŚNICTWO
PLASKA
OBRĘB
SERWY II

REGIONALNA DYREKCJA LASÓW PAŃSTWOWYCH W BIAŁYMSTOKU

Stan na 01.01.2025

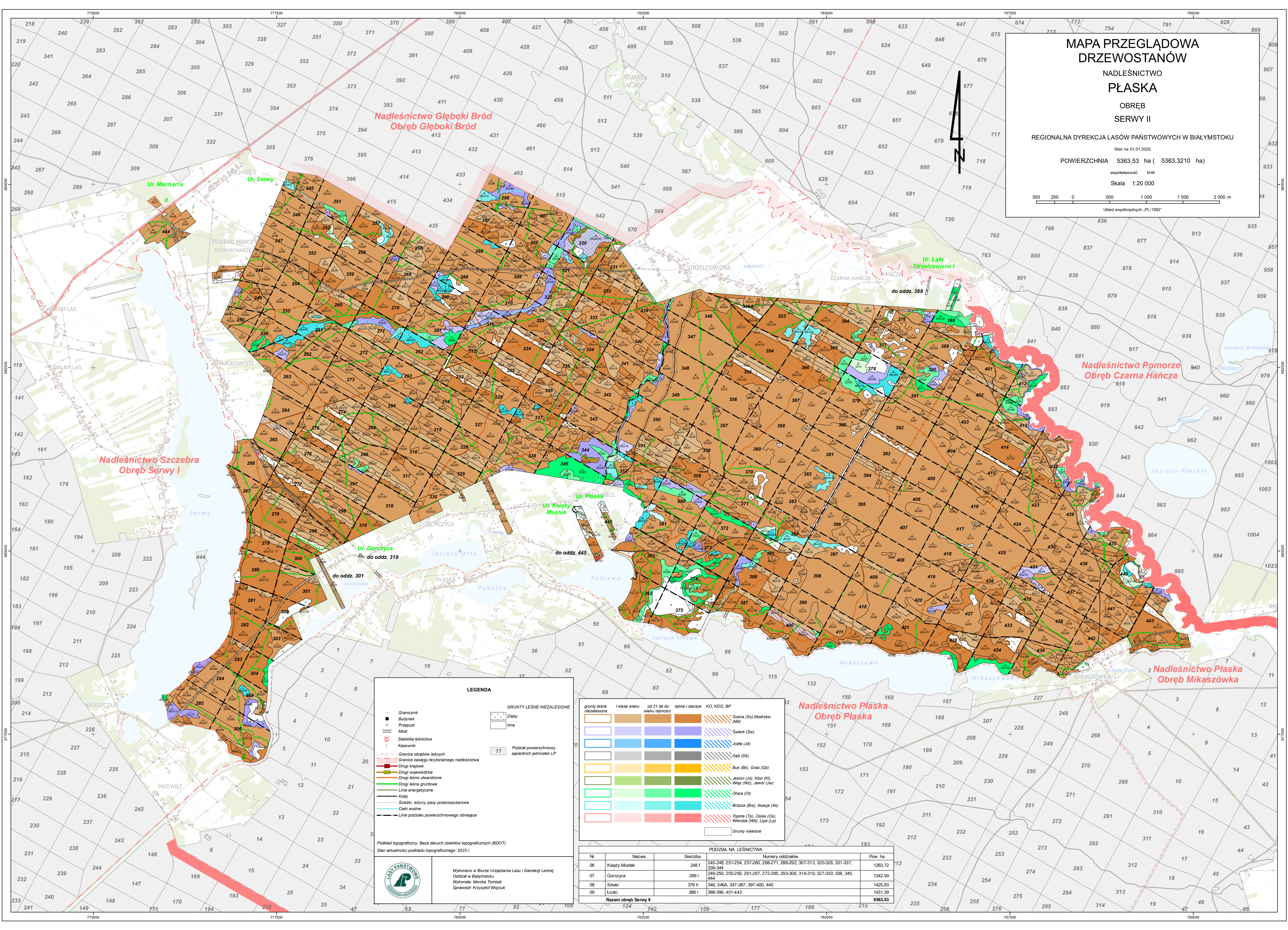
POWIERZCHNIA 5363,53 ha (5363,3210 ha)

współrzędność brak

Skala 1:20 000

0 500 1000 1500 2000 m

Układ współrzędnych „PL-1992”



LEGENDA

- Granicznik
- Budynek
- × Przepust
- Most
- ⊙ Siedziba leśnictwa
- ⊙ Kasownik
- - - Granice obrębów leśnych
- - - Granice zasięgu terytorialnego nadleśnictwa
- - - Drogi wojewódzkie
- - - Drogi leśne utwardzone
- - - Drogi leśne gruntowe
- - - Linie energetyczne
- - - Kolej
- - - Szlaki, wstury, pasy przeciwożarowe
- - - Ciek wodne
- - - Linie podziału powierzchniowego istniejące

- GRUNTY LEŚNE NIEZALEŚNIE
- Zręby
- Inne
- 11 Podział powierzchniowy sąsiednich jednostek LP

Podkład topograficzny: Baza danych obiektów topograficznych (BDO1)
Stan aktualności podkładu topograficznego: 2023 r.

W wykonaniu w Biurze Urządzania Lasu i Geodezji Leśnej
Cofciszal w Białymstoku
Wykonanie: Monika Tombak
Sprawdził: Krzysztof Wojciuk

grunty leśne niezależne	I klasa wieku od 21 lat do wieku rebozacji	reboz i starsze	KO, KDO, BP	Grunty nieleśne
[Symbol]	[Symbol]	[Symbol]	Sosna (So), Modrzew (Mo)	[Symbol]
[Symbol]	[Symbol]	[Symbol]	Świerk (Św)	[Symbol]
[Symbol]	[Symbol]	[Symbol]	Jodła (Jd)	[Symbol]
[Symbol]	[Symbol]	[Symbol]	Dąb (Dą)	[Symbol]
[Symbol]	[Symbol]	[Symbol]	Buk (Bk), Grab (Gó)	[Symbol]
[Symbol]	[Symbol]	[Symbol]	Jesion (Js), Klon (Kl), Wiąz (Wz), Jawor (Jw)	[Symbol]
[Symbol]	[Symbol]	[Symbol]	Olcha (Ol)	[Symbol]
[Symbol]	[Symbol]	[Symbol]	Brzoza (Brz), Akacja (Ak)	[Symbol]
[Symbol]	[Symbol]	[Symbol]	Topola (Tol), Osika (Os), Wierzba (Wb), Lipa (Lp)	[Symbol]
[Symbol]	[Symbol]	[Symbol]		[Symbol]

PODZIAŁ NA LEŚNICTWA				
Nr	Nazwa	Siedziba	Numerы oddziałów	Pow. ha
06	Kięsży Mostek	248 f	245-248, 251-254, 257-260, 268-271, 286-292, 307-313, 320-326, 331-337, 339-344	1263,72
07	Gorczyca	266 f	249-250, 255-256, 261-267, 272-285, 293-306, 314-319, 327-330, 338, 345, 444	1242,69
08	Sówki	376 h	346, 346A, 347-387, 397-400, 445	1425,83
09	Łozki	388 r	388-396, 401-443	1431,39
Razem obręb Serwy II				5363,53