

Meldunki epidemiologiczne

Zachorowania i podejrzenia zachorowań na gripę w Małopolsce

Sekcja Budżetu Zadaniowego, Planowania i Analiz – Wojewódzka Stacja Sanitarno-Epidemiologiczna w Krakowie

Rok: 2021

Miesiąc: czerwiec

Numer: 6A (21)

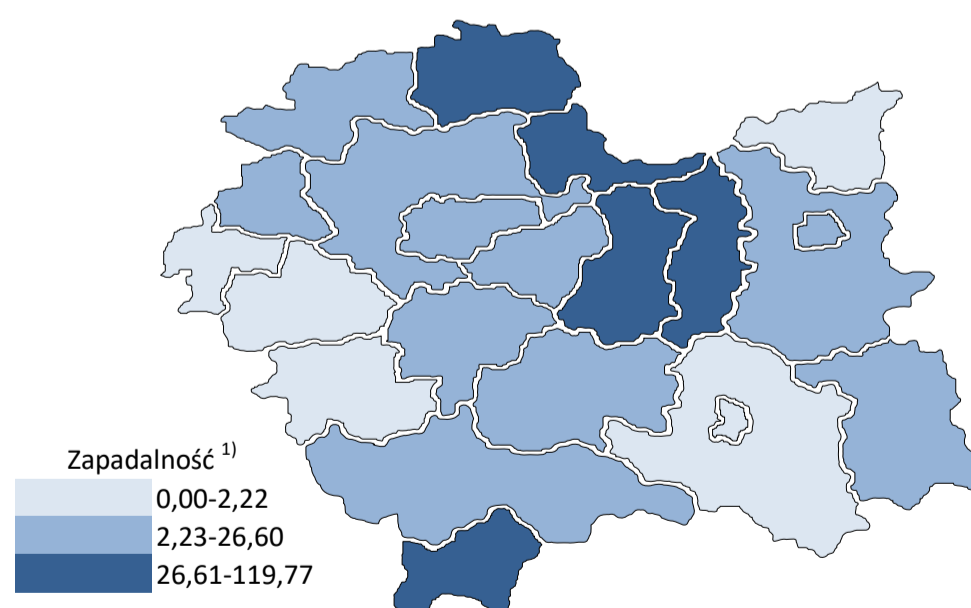
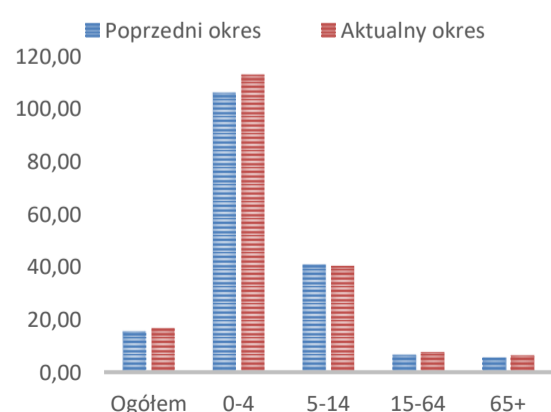
Okres: 1-7 czerwca

Analiza za okres od 1 do 7 czerwca 2021 r.

Zachorowania i podejrzenia zachorowań na gripę w okresie od 1 do 7 czerwca 2021 r. wg wieku i powiatów

Powiat	Ogółem			Wiek (ukończone lata)							
	liczba	zapadalność ¹⁾	wzrost /spadek zapadalności ^{2,3)}	0-4		5-14		15-64		65+	
				liczba	zapadalność ¹⁾	liczba	zapadalność ¹⁾	liczba	zapadalność ¹⁾	liczba	zapadalność ¹⁾
MAŁOPOLSKA	3 995	16,73	1,16	1 471	112,97	1 035	40,35	1 220	7,69	269	6,48
bocheński	481	64,25	-19,18	207	471,56	130	144,69	119	23,89	25	21,41
brzeski	219	33,63	22,52	90	264,06	61	83,37	58	13,16	10	9,69
chrzanowski	134	15,48	15,48	40	108,27	31	37,55	54	9,44	9	5,16
dąbrowski	0	0,00	-29,01	0	0,00	0	0,00	0	0,00	0	0,00
gorlicki	17	2,24	0,60	0	0,00	0	0,00	13	2,56	4	3,10
m. Kraków	842	15,42	3,78	347	106,95	186	36,74	278	7,90	31	2,79
krakowski	524	26,60	21,47	137	130,55	115	50,74	207	15,68	65	20,41
limanowski	43	4,65	4,65	39	64,60	2	1,67	1	0,16	1	0,81
miechowski	354	104,35	-3,86	103	662,51	85	254,78	118	53,79	48	67,65
myślenicki	129	14,40	-24,32	65	120,88	17	15,59	38	6,27	9	7,08
Nowy Sącz i nowosądecki	43	2,04	-0,95	13	10,26	16	6,31	13	0,92	1	0,32
nowotarski	96	7,16	7,16	35	48,46	21	13,84	34	3,74	6	2,89
olkuski	156	20,17	-52,04	57	171,61	63	84,10	31	6,11	5	3,16
oświęcimski	0	0,00	0,00	0	0,00	0	0,00	0	0,00	0	0,00
proszowicki	361	119,77	21,46	114	784,10	127	418,62	94	46,77	26	46,81
suski	13	2,22	-1,63	5	16,53	4	6,01	4	1,02	0	0,00
Tarnów i tarnowski	286	13,23	1,32	107	103,81	101	45,80	64	4,40	14	3,66
wadowicki	0	0,00	0,00	0	0,00	0	0,00	0	0,00	0	0,00
wielicki	145	15,85	-4,30	55	101,00	32	28,41	49	8,00	9	6,66
tatrzański	152	31,91	19,99	57	234,33	44	85,03	45	14,22	6	7,15

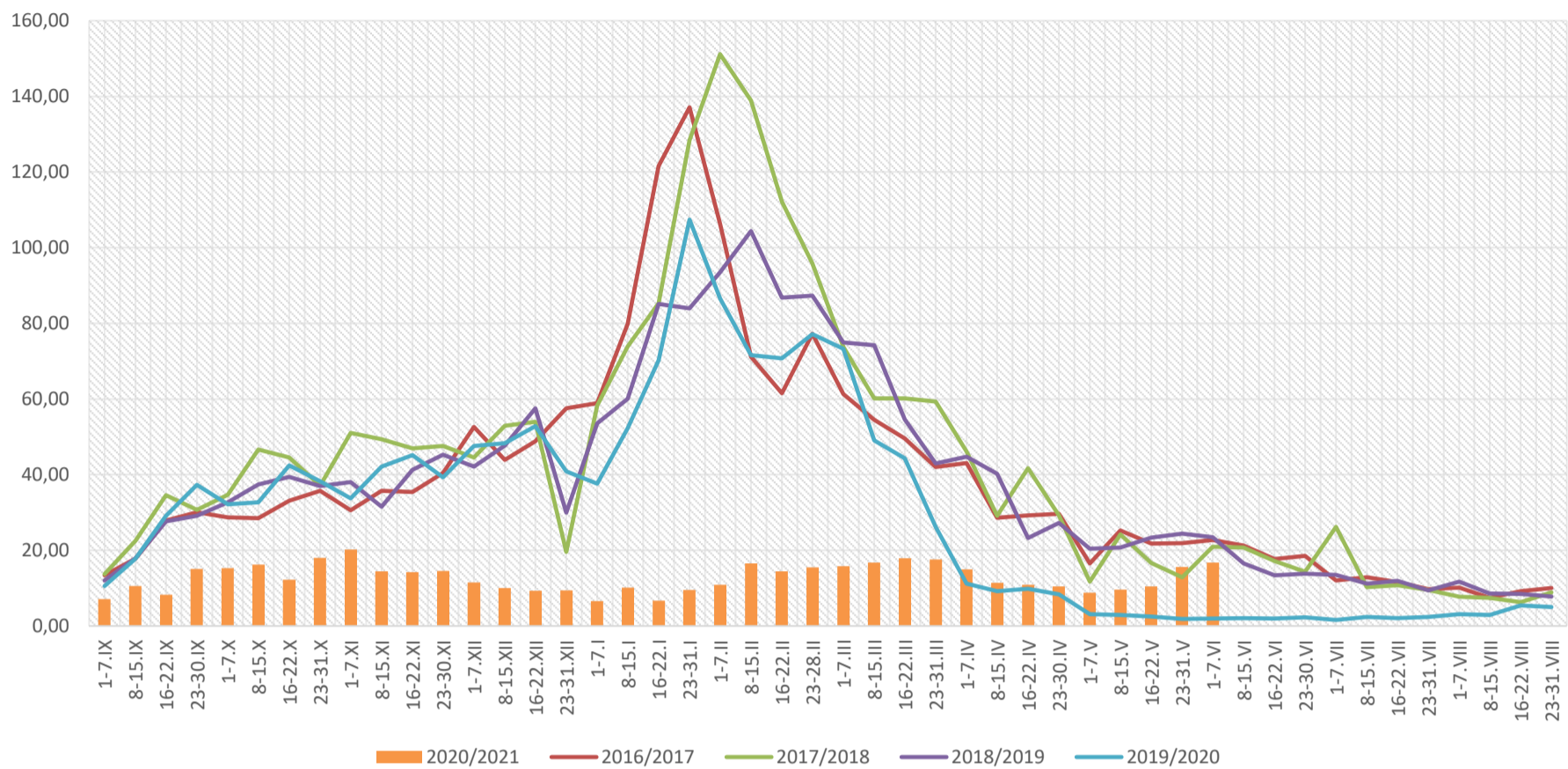
ZAPADALNOŚĆ¹⁾ W OKRESIE OD 1 DO 7 CZERWCA 2021 R. ORAZ W POPRZEDNIM OKRESIE SPRAWOZDAWCZYM³⁾ WG WIEKU



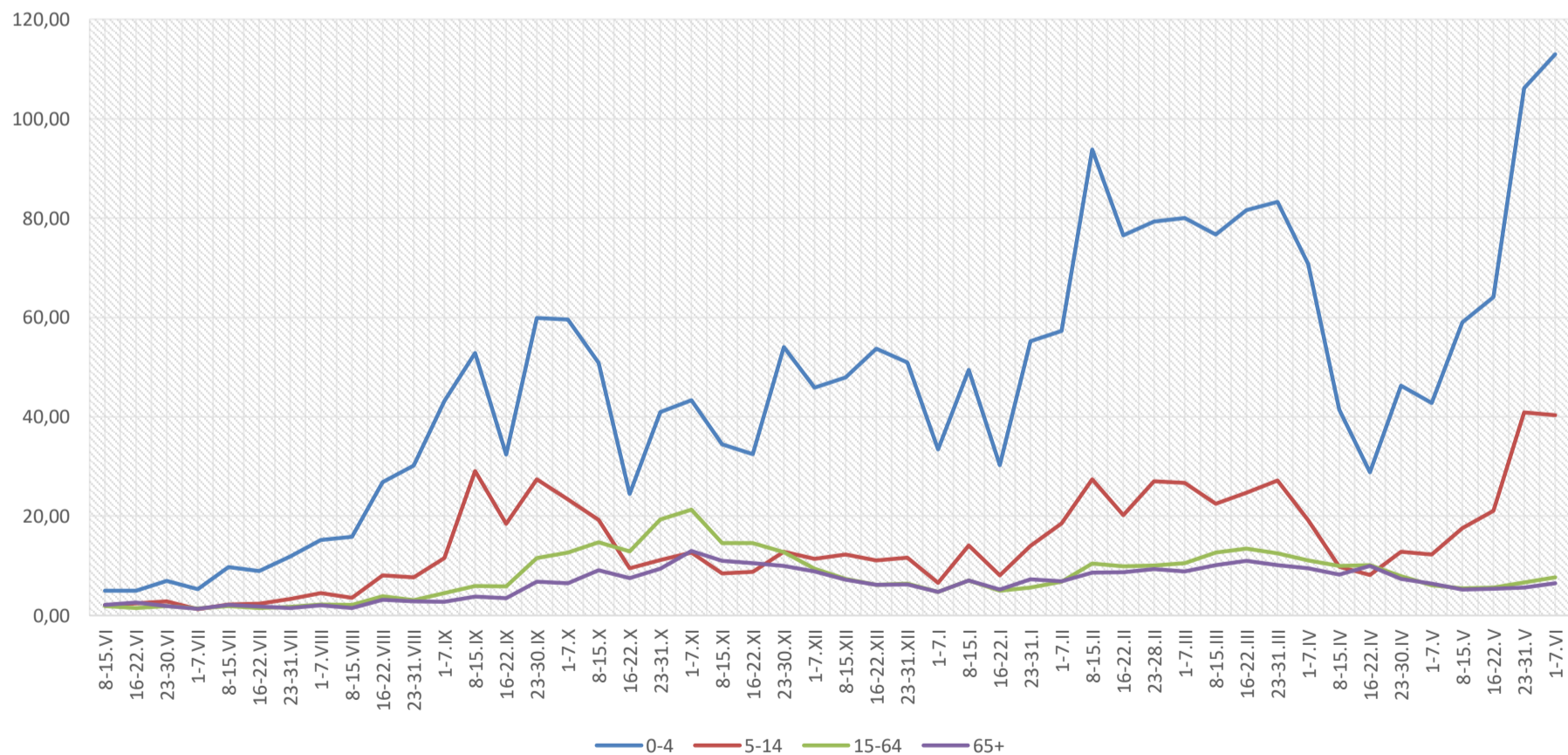
Objaśnienia:

- 1) Przeciętna dzienna zapadalność na 100 tys. ludności wg stanu w dniu 31 grudnia 2020 r.
- 2) Różnica w stosunku do poprzedniego okresu sprawozdawczego.
- 3) Okres od 23 do 31 maja 2021 r.

Zapadalność ¹⁾ na grypę i podejrzenia grypy w sezonie epidemicznym 2020/2021 w porównaniu z poprzednimi sezonami wg okresowych meldunków



Zapadalność ¹⁾ na grypę i podejrzenia grypy w okresie od 8 czerwca 2020 r. do 7 czerwca 2021 r. wg wieku i okresowych meldunków

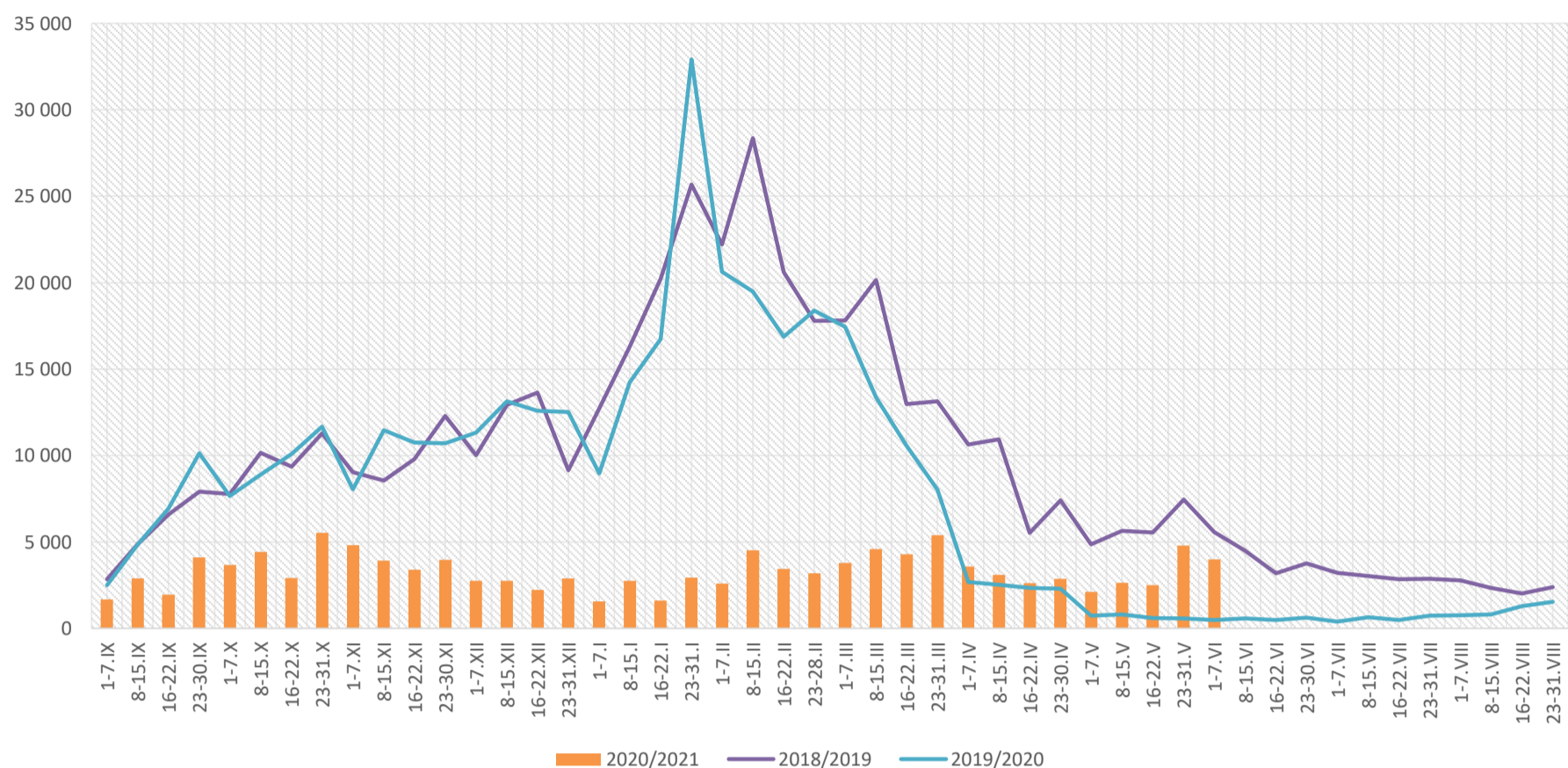


Objaśnienia:

1) Przeciętna dzienna zapadalność na 100 tys. ludności, przy czym ludność wg stanu w dniu:

- 30 czerwca 2019 r. dla meldunków z okresu do 30 września 2020 r.,
- 31 grudnia 2019 r. dla meldunków z okresu od 1 października 2020 r. do 31 grudnia 2020 r.,
- 30 czerwca 2020 r. dla meldunków z okresu od 1 stycznia 2021 r. do 30 kwietnia 2021 r.,
- 31 grudnia 2020 r. dla meldunków z okresu od 1 maja 2021 r.

Zachorowania i podejrzenia zachorowań na gripę w sezonie epidemicznym 2020/2021 w porównaniu z poprzednimi sezonami wg okresowych meldunków



Skierowani do szpitala z powodu grypy lub podejrzenia grypy w okresie od 1 do 7 czerwca 2021 r. wg przyczyn i powiatów									
Powiat	Ogółem		Przyczyny skierowania do szpitala ¹⁾						
			objawy ze strony układu krążenia		objawy ze strony układu oddechowego		inne przyczyny		
	liczba	% ²⁾	liczba	% ³⁾	liczba	% ³⁾	liczba	% ³⁾	
MAŁOPOLSKA	8	0,20%	0	0,0%	4	50,0%	4	50,0%	
bocheński	4	0,83%			4	100,0%			
brzeski									
chrzanowski									
dąbrowski									
gorlicki									
m. Kraków									
krakowski	3	0,57%					3	100,0%	
limanowski									
miechowski									
myślenicki									
Nowy Sącz i nowosądecki									
nowotarski									
olkuski									
oświęcimski									
proszowicki									
suski									
Tarnów i tarnowski									
wadowicki									
wielicki	1	0,69%					1	100,0%	
tatrzański									

Objaśnienia:

1) Jedna osoba może być wykazana w kilku rubrykach.

2) W stosunku do ogółu zgłoszonych zachorowań i podejrzeń zachorowań na gripę.

3) W stosunku do ogółu osób skierowanych do szpitala z powodu grypy lub podejrzenia grypy.

Zgony z powodu grypy i podejrzeń grypy w okresie od 1 do 7 czerwca 2021 r. wg wieku i powiatów					
Powiat	Ogółem	Wiek (ukończone lata)			
		0-4	5-14	15-64	65+
MAŁOPOLSKA	-	-	-	-	-
bocheński	-	-	-	-	-
brzeski	-	-	-	-	-
chrzanowski	-	-	-	-	-
dąbrowski	-	-	-	-	-
gorlicki	-	-	-	-	-
m. Kraków	-	-	-	-	-
krakowski	-	-	-	-	-
limanowski	-	-	-	-	-
miechowski	-	-	-	-	-
myślenicki	-	-	-	-	-
Nowy Sącz i nowosądecki	-	-	-	-	-
nowotarski	-	-	-	-	-
olkuski	-	-	-	-	-
oświęcimski	-	-	-	-	-
proszowicki	-	-	-	-	-
suski	-	-	-	-	-
Tarnów i tarnowski	-	-	-	-	-
wadowicki	-	-	-	-	-
wielicki	-	-	-	-	-
tatrzański	-	-	-	-	-

Źródła danych:

Liczby zachorowań, podejrzeń zachorowań oraz zgonów: Dane z okresowych, zbiorczych „Meldunków o zachorowaniach i podejrzaniach zachorowań na grypę”, nadsyłanych do powiatowych stacji sanitarno-epidemiologicznych przez wszystkie jednostki ochrony zdrowia, do których zgłosili się chorzy, oraz dane ze zgłoszeń zgonów nadsyłanych do powiatowych i/lub wojewódzkich stacji sanitarno-epidemiologicznych przez lekarzy, przesyłane przez wojewódzkie stacje sanitarno-epidemiologiczne w formie zagregowanej do Zakładu Epidemiologii NIZP-PZH.

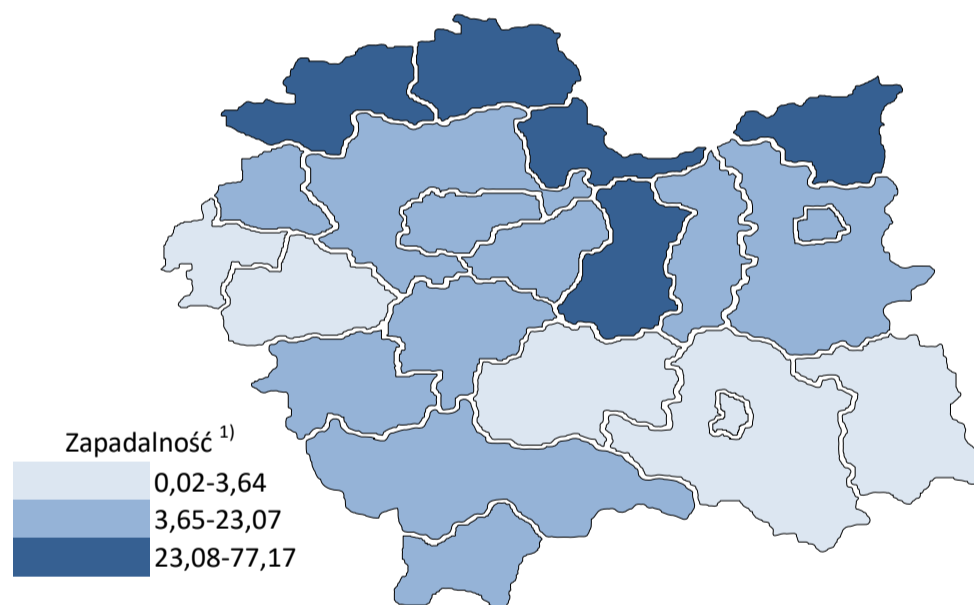
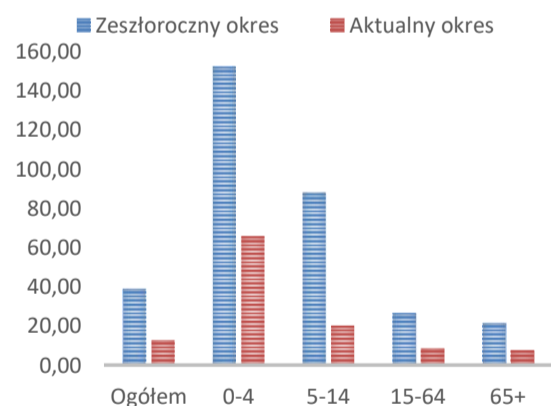
W "Meldunkach" - zgodnie z definicją grypy przyjętą na potrzeby nadzoru nad chorobami zakaźnymi w krajach Unii Europejskiej (Dz.U. L 262 z 27.9.2012) - wykazuje się grypę (rozpoznaną klinicznie i/lub laboratoryjnie) oraz wszystkie rozpoznane klinicznie zachorowania grypopodobne i ostre zakażenia dróg oddechowych spełniające

Analiza za okres od 1 stycznia do 7 czerwca 2021 r.

Zachorowania i podejrzenia zachorowań na gripę w okresie od 1 stycznia do 7 czerwca 2021 r. wg wieku i powiatów

Powiat	Ogółem		Wiek (ukończone lata)							
			0-4		5-14		15-64		65+	
	liczba	zapadalność ¹⁾	liczba	zapadalność ¹⁾	liczba	zapadalność ¹⁾	liczba	zapadalność ¹⁾	liczba	zapadalność ¹⁾
MAŁOPOLSKA	68 730	12,75	19 271	65,57	11 611	20,05	30 657	8,57	7 191	7,68
bocheński	9 226	54,60	2 757	278,25	1 416	69,82	4 103	36,49	950	36,05
brzeski	3 066	20,86	684	88,91	433	26,22	1 525	15,33	424	18,20
chrzanowski	1 061	5,43	181	21,70	120	6,44	676	5,24	84	2,13
dąbrowski	2 172	23,31	505	111,17	326	34,89	1 087	16,89	254	17,00
gorlicki	462	2,70	47	5,48	25	1,30	303	2,65	87	2,99
m. Kraków	9 823	7,97	3 389	46,28	1 371	12,00	4 509	5,68	554	2,21
krakowski	3 342	7,52	734	30,99	506	9,89	1 703	5,72	399	5,55
limanowski	378	1,81	201	14,75	104	3,86	54	0,39	19	0,68
miechowski	5 909	77,17	959	273,28	853	113,28	3 136	63,33	961	60,01
myślenicki	4 665	23,07	1 927	158,76	921	37,43	1 546	11,31	271	9,44
Nowy Sącz i nowosądecki	1 016	2,14	293	10,25	182	3,18	461	1,44	80	1,15
nowotarski	1 173	3,87	436	26,75	246	7,18	335	1,63	156	3,33
olkuski	5 453	31,24	1 716	228,89	1 111	65,70	2 203	19,25	423	11,85
oświęcimski	4	0,02	0	0,00	1	0,04	2	0,01	1	0,02
proszowicki	4 792	70,44	1 131	344,64	1 094	159,76	1 956	43,12	611	48,73
suski	2 460	18,59	418	61,23	371	24,68	1 189	13,37	482	22,37
Tarnów i tarnowski	7 609	15,60	2 415	103,81	1 688	33,91	2 852	8,69	654	7,57
wadowicki	918	3,64	250	18,21	191	6,70	346	2,04	131	3,22
wielicki	3 887	18,83	821	66,80	414	16,28	2 118	15,32	534	17,51
tatrzański	1 314	12,22	407	74,13	238	20,38	553	7,74	116	6,13

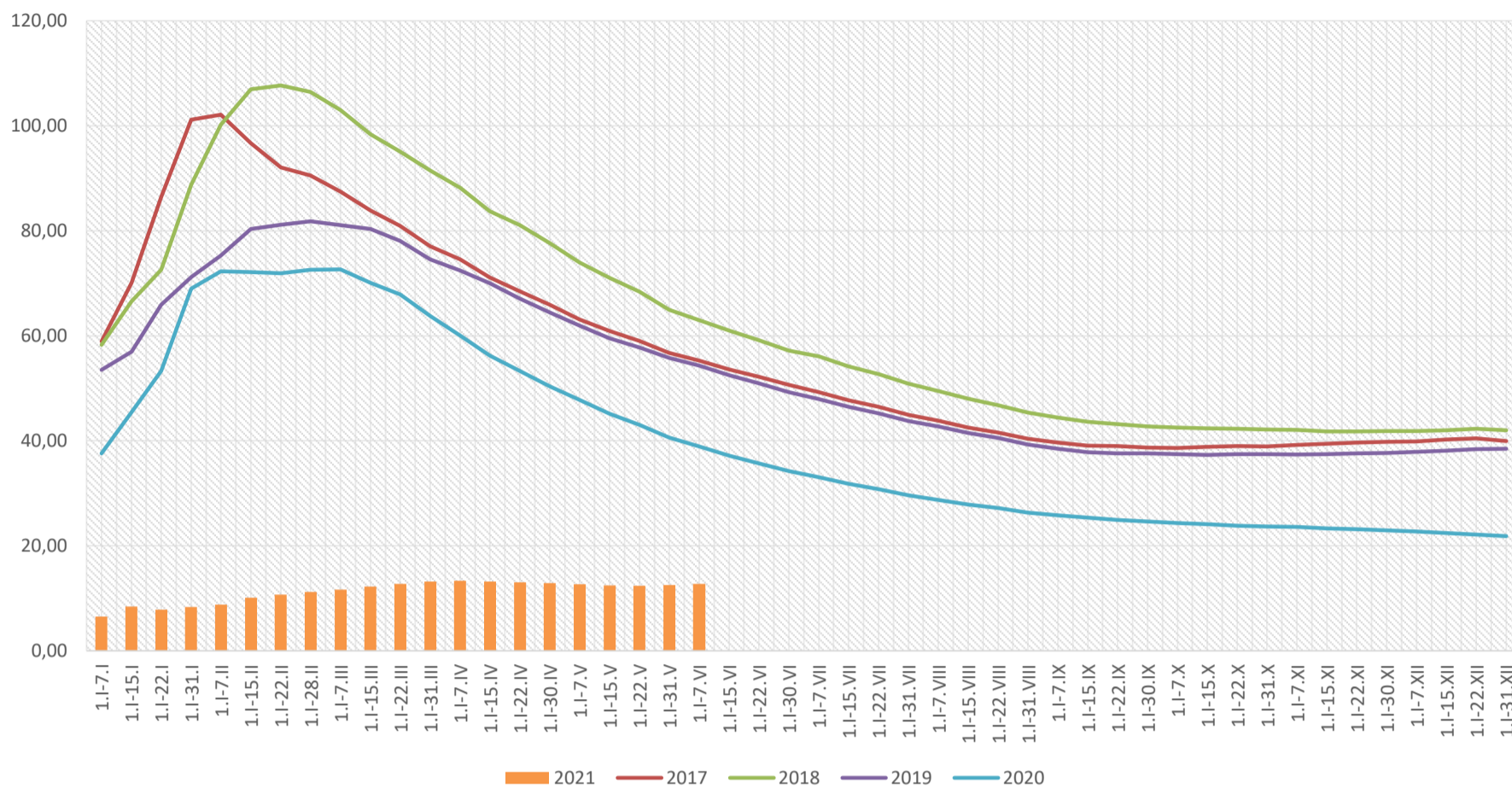
ZAPADALNOŚĆ¹⁾
W OKRESIE OD 1 STYCZNIA
DO 7 CZERWCA 2021 R.
ORAZ W ANALOGICZNYM
OKRESIE ROKU
POPZEDNIEGO WG WIEKU



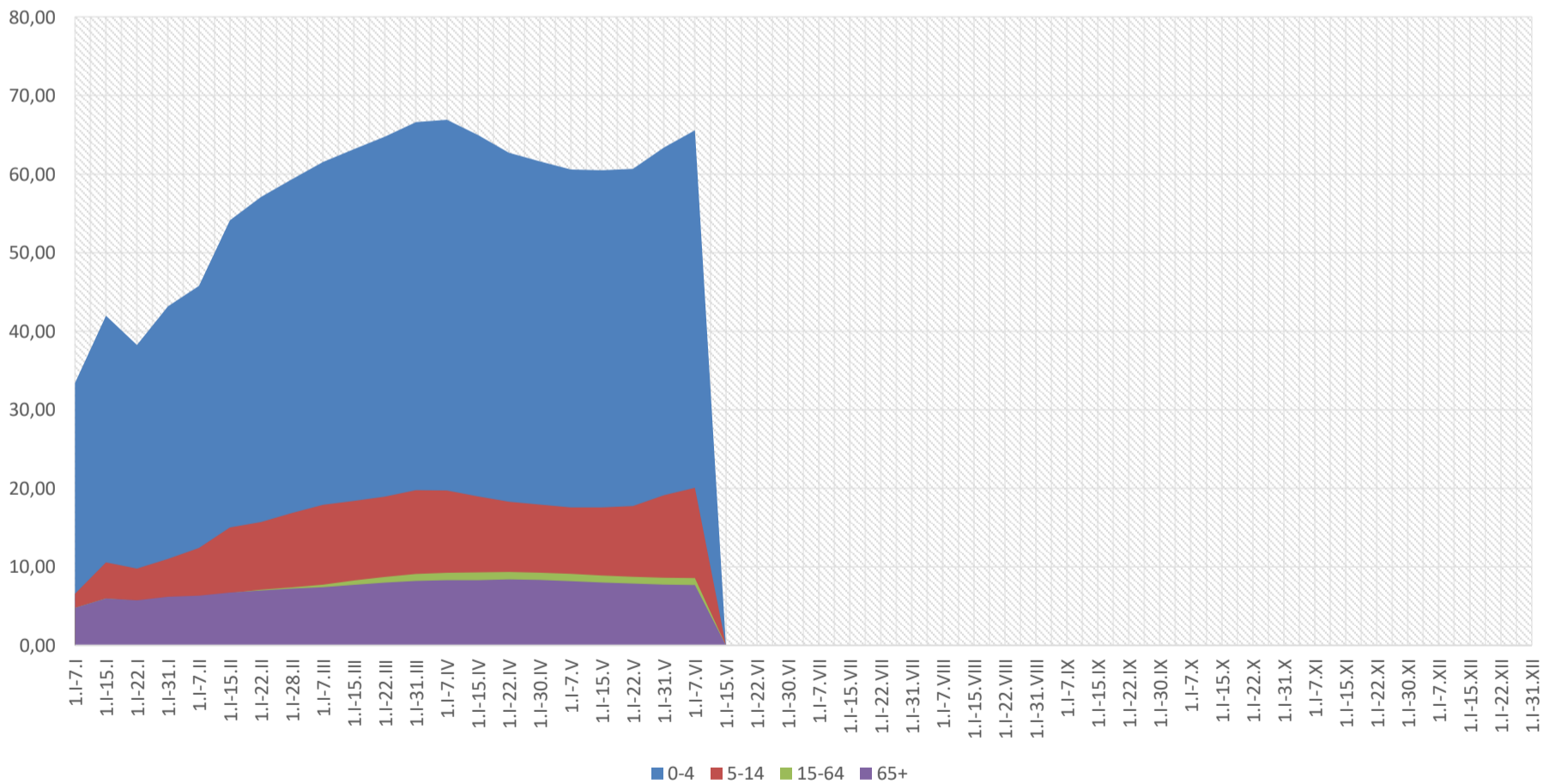
Objaśnienia:

1) Przeciętna dzienna zapadalność na 100 tys. ludności wg stanu w dniu 31 grudnia 2020 r.

Zapadalność ¹⁾ na grypę i podejrzenia grypy w roku 2021 narastająco w porównaniu z poprzednimi latami



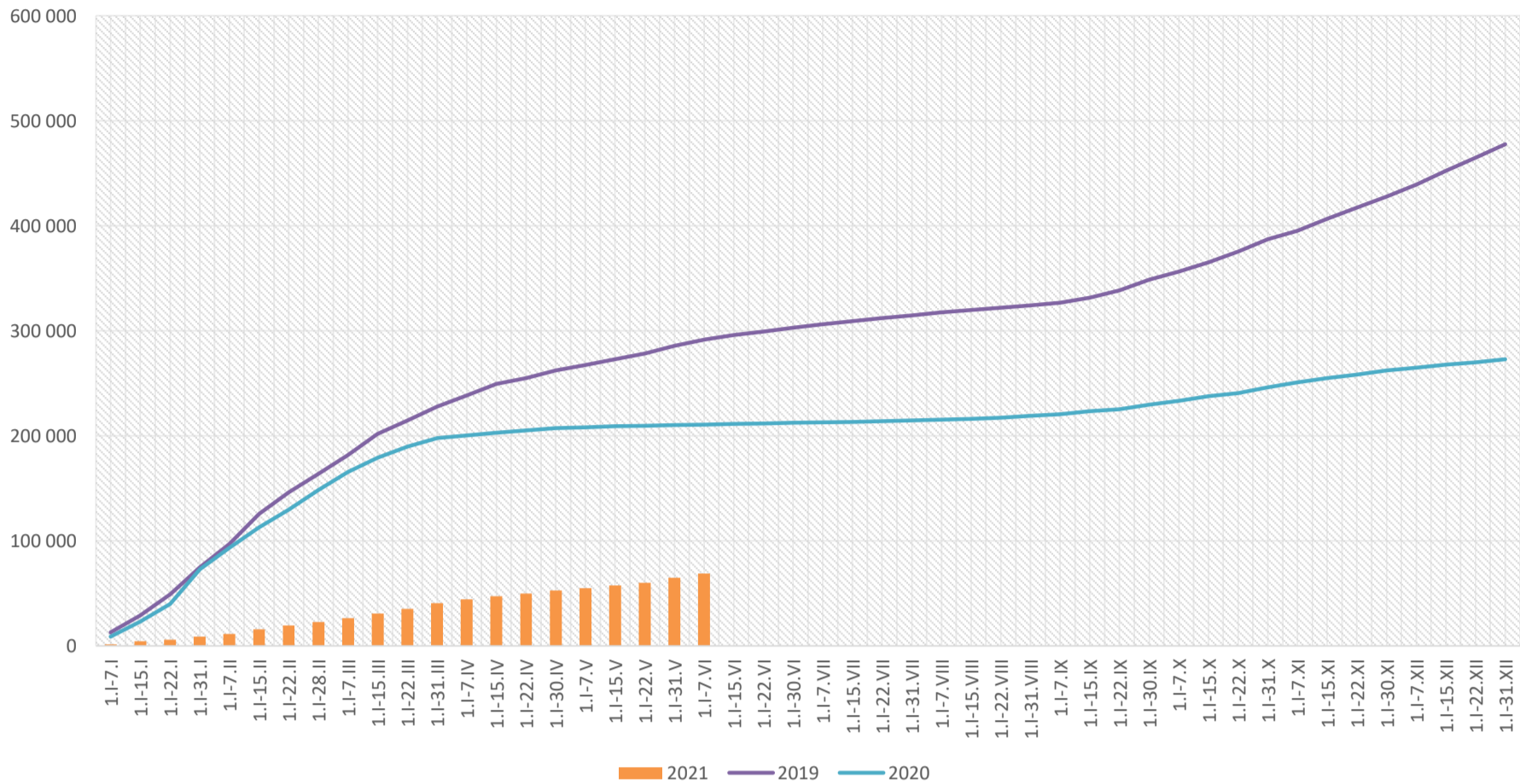
Zapadalność ¹⁾ na grypę i podejrzenia grypy w roku 2021 narastająco wg wieku



Objaśnienia:

1) Przeciętna dzienna zapadalność na 100 tys. ludności wg stanu w dniu 31 grudnia 2020 r.

Zachorowania i podejrzenia zachorowań na gripę w roku 2021 narastająco w porównaniu z poprzednimi latami



Skierowani do szpitala z powodu grypy lub podejrzenia grypy w okresie od 1 stycznia do 7 czerwca 2021 r. wg przyczyn i powiatów								
Powiat	Ogółem		Przyczyny skierowania do szpitala ¹⁾					
			objawy ze strony układu krążenia		objawy ze strony układu oddechowego		inne przyczyny	
	liczba	% ²⁾	liczba	% ³⁾	liczba	% ³⁾	liczba	% ³⁾
MAŁOPOLSKA	115	0,17%	1	0,9%	81	70,4%	33	28,7%
bocheński	42	0,46%	1	2,4%	41	97,6%		
brzeski								
chrzanowski								
dąbrowski	11	0,51%			2	18,2%	9	81,8%
gorlicki								
m. Kraków	16	0,16%			9	56,3%	7	43,8%
krakowski	11	0,33%			7	63,6%	4	36,4%
limanowski								
miechowski	2	0,03%					2	100,0%
myślenicki	5	0,11%			5	100,0%		
Nowy Sącz i nowosądecki								
nowotarski	2	0,17%			2	100,0%		
olkuski								
oświęcimski								
proszowicki	8	0,17%			5	62,5%	3	37,5%
suski	1	0,04%			1	100,0%		
Tarnów i tarnowski	2	0,03%					2	100,0%
wadowicki	5	0,54%			5	100,0%		
wielicki	10	0,26%			4	40,0%	6	60,0%
tatrzański								

Objaśnienia:

1) Jedna osoba może być wykazana w kilku rubrykach.

2) W stosunku do ogółu zgłoszonych zachorowań i podejrzeń zachorowań na gripę.

3) W stosunku do ogółu osób skierowanych do szpitala z powodu grypy lub podejrzenia grypy.

Zgony z powodu grypy i podejrzeń grypy w okresie od 1 stycznia do 7 czerwca 2021 r. wg wieku i powiatów					
Powiat	Ogółem	Wiek (ukończone lata)			
		0-4	5-14	15-64	65+
MAŁOPOLSKA	-	-	-	-	-
bocheński	-	-	-	-	-
brzeski	-	-	-	-	-
chrzanowski	-	-	-	-	-
dąbrowski	-	-	-	-	-
gorlicki	-	-	-	-	-
m. Kraków	-	-	-	-	-
krakowski	-	-	-	-	-
limanowski	-	-	-	-	-
miechowski	-	-	-	-	-
myślenicki	-	-	-	-	-
Nowy Sącz i nowosądecki	-	-	-	-	-
nowotarski	-	-	-	-	-
olkuski	-	-	-	-	-
oświęcimski	-	-	-	-	-
proszowicki	-	-	-	-	-
suski	-	-	-	-	-
Tarnów i tarnowski	-	-	-	-	-
wadowicki	-	-	-	-	-
wielicki	-	-	-	-	-
tatrzański	-	-	-	-	-

wykonał: Adrian Papis

Źródła danych:

Liczby zachorowań, podejrzeń zachorowań oraz zgonów: Dane z okresowych, zbiorczych „Meldunków o zachorowaniach i podejrzaniach zachorowań na grypę”, nadsyłanych do powiatowych stacji sanitarno-epidemiologicznych przez wszystkie jednostki ochrony zdrowia, do których zgłosili się chorzy, oraz dane ze zgłoszeń zgonów nadsyłanych do powiatowych i/lub wojewódzkich stacji sanitarno-epidemiologicznych przez lekarzy, przesyłane przez wojewódzkie stacje sanitarno-epidemiologiczne w formie zagregowanej do Zakładu Epidemiologii NIZP-PZH.

W "Meldunkach" - zgodnie z definicją grypy przyjętą na potrzeby nadzoru nad chorobami zakaźnymi w krajach Unii Europejskiej (Dz.U. L 262 z 27.9.2012) - wykazuje się grypę (rozpoznaną klinicznie i/lub laboratoryjnie) oraz wszystkie rozpoznane klinicznie zachorowania grypopodobne i ostre zakażenia dróg oddechowych spełniające