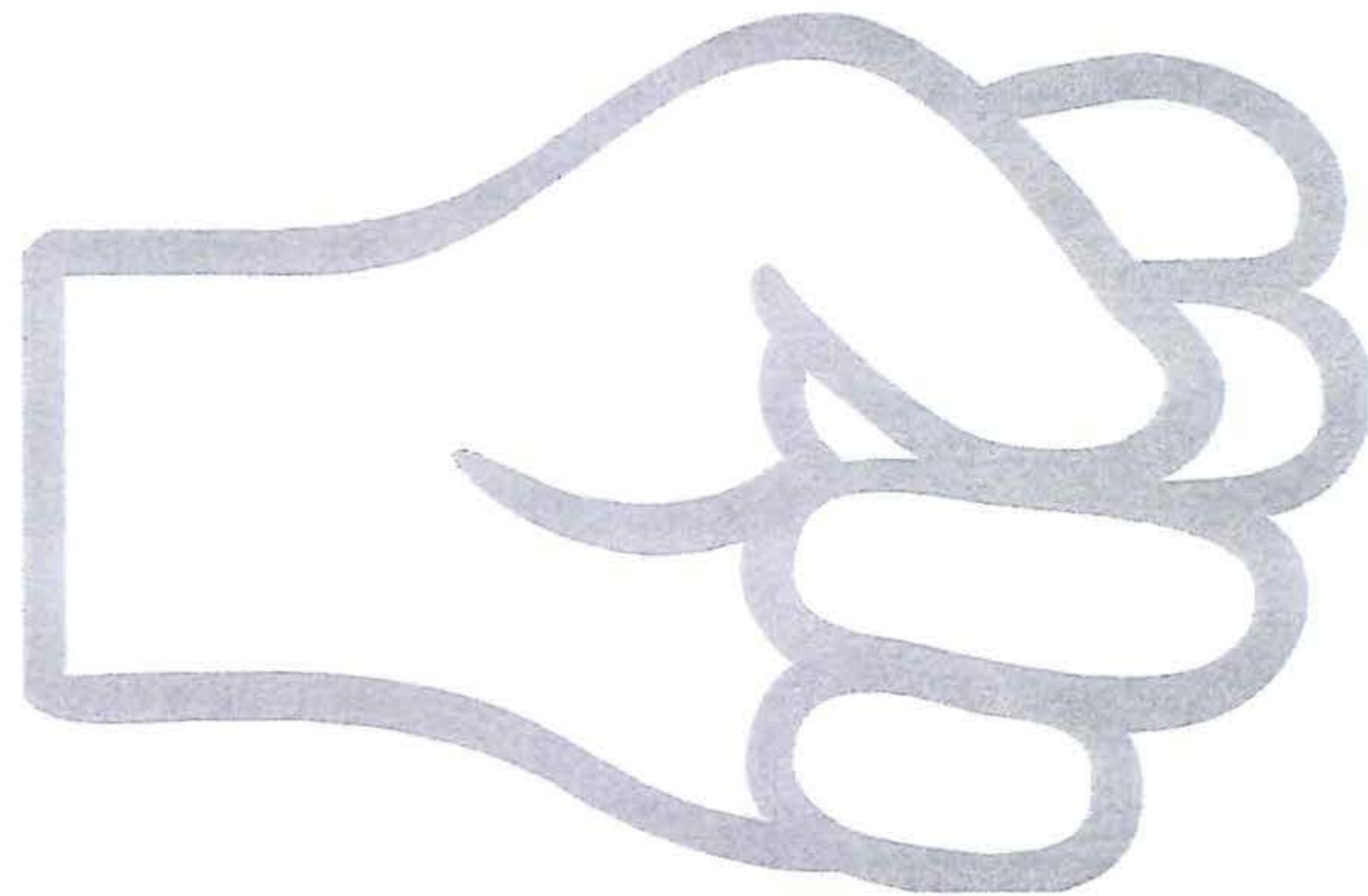


KSZTAŁCENIE POŻARNICZE



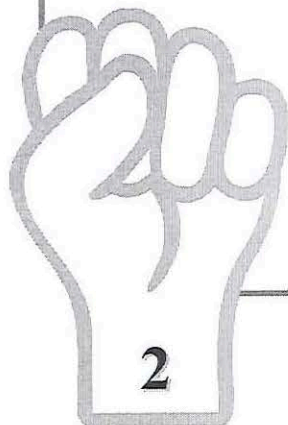
Podręczny Niezbędnik Metodyczny

Biuro Szkolenia KG PSP

WYDZIAŁ PROGRAMOWO-METODYCZNY

NIEZBĘDNIK

- 1. Test dydaktyczny**
- 2. Rodzaje testów dydaktycznych**
- 3. Test omnibus**
- 4. Kryteria testu dydaktycznego**
- 5. Zadanie testowe**
- 6. Pożądane cechy zadań pisemnych**
- 7. Rodzaje, formy i typy zadań testowych**
- 8. Zadania testowe otwarte i zamknięte**
- 9. Przykłady wybranych zadań testowych**
- 10. Rady dla konstruktora testu dydaktycznego**



TEST DYDAKTYCZNY

TEST DYDAKTYCZNY

=

TEST OSIĄGNIĘĆ SZKOLNYCH

Test osiągnięć szkolnych – zbiór zadań przeznaczonych do rozwiązania w toku jednego zajęcia szkolnego, reprezentujących wybrany zakres treści kształcenia w taki sposób, by z ich wyników można było wnioskować o poziomie opanowania tej treści.

(B. Niemierko „Pomiar wyników kształcenia”, s. 55.)

RODZAJE TESTÓW...

Ze względu na rodzaj pomiaru dydaktycznego:

RÓŻNICUJĄCY

układem odniesienia wyniku
każdego ucznia są wyniki
innych uczniów

SPRAWDZAJĄCY

układem odniesienia wyniku
są jednostopniowe
wymagania programowe

SPRAWDZAJĄCY WIELOSTOPNIOWY

układem odniesienia wyniku są
wielostopniowe wymagania
programowe



4

RODZAJE TESTÓW...

Ze względu na zaawansowanie konstrukcyjne:

NIEFORMALNY
nie był poddany
analizom, recenzjom
i próbnym zastosowaniom

STANDARYZOWANY
przeszedł
STANDARYZACJĘ, czyli
proces prób, ulepszeń
i normowania



5

RODZAJE TESTÓW...

Ze względu na zasięg stosowania:

NAUCZYCIELSKI
stosowany wyłącznie
przez autora testu

SZEROKIEGO UŻYTKU
stosowany masowo; powinien
być standaryzowany
i zaopatrzony
w szczegółowy PODRĘCZNIK
TESTOWANIA



RODZAJE TESTÓW...

Ze względu na sposób udzielania odpowiedzi:

PRAKTYCZNY

uczeń demonstruje sposób wykonywania działań lub wytwór fizyczny

PISEMNY

uczeń zapisuje swoje rozwiązania zadań lub wskazuje gotowe odpowiedzi

USTNY

uczeń wymawia słowa i zdania stanowiące rozwiązanie zadania



7

RODZAJE TESTÓW...

Ze względu na mierzoną cechę osiągnięć badanego:

TEST MOCY

mierzy zdolność badanego do wykonania czynności w takim czasie, jakiego na to potrzebuje

TEST SZYBKOŚCI

mierzy liczbę podanych odpowiedzi, z uwzględnieniem liczby ewentualnych błędów



8

TEST OMNIBUS

Ten rodzaj testu obejmuje treści wielu przedmiotów nauczania, bez uwypuklania ich przynależności merytorycznej.

Służy on do sprawdzenia wiedzy globalnej z pewnego etapu kształcenia.

Może być również stosowany do weryfikacji uprawnień lub jako jedno z kryteriów uzyskania stopnia specjalizacji.



KRYTERIA TESTU

Test dydaktyczny powinien sprawdzać u ucznia:

1. posiadane przez niego wiadomości o faktach i zależności między nimi,
2. umiejętność rozwiązywania problemów teoretycznych i praktycznych,
3. umiejętność samodzielnego dokonywania oceny,
4. umiejętność samodzielnego stosowania wiedzy w nowych sytuacjach.

Powyższe kryteria należy uwzględnić już na etapie projektowania testu.



ZADANIE TESTOWE

Zadanie testowe – najmniejsza, niezależna część testu, wymagająca od badanego udzielenia odpowiedzi.

Zadanie testowe powinno dotyczyć jednej czynności ucznia oraz powinno wymagać od niego pokonania jednej istotnej trudności.

Zadania testowe

```
graph TD; A[Zadania testowe] --> B[PRAKTYCZNE]; A --> C[PISEMNE];
```

PRAKTYCZNE

PISEMNE

CECHY ZADAŃ

Pożądane cechy PISEMNYCH ZADAŃ TESTOWYCH – zadania powinny być:

- TRAFNE, a zatem odpowiedź jakiej udziela rozwiązujący zadanie ma być trafna w stosunku do tego zadania;
- JEDNOZNACZNIE SFORMUŁOWANE, czyli językiem precyzyjnym, odpowiednim dla danego poziomu nauczania;
- PROSTE pod względem formy;
- ATRAKCYJNE dla ucznia, stąd warto wprowadzić grafikę, ilustracje itp.;
- JEDNORODNE co do formy;
- JEDNOLITE pod względem układu graficznego i interpunkcji.



RODZAJE ZADAŃ

Ze względu na sposób odpowiedzi:

OTWARTE
uczeń samodzielnie
formułuje odpowiedź

ZAMKNIĘTE
uczeń wybiera
prawidłową
odповідź



13

ZADANIA OTWARTE

ZALETY	WADY
<ul style="list-style-type: none">• łatwe do skonstruowania;• nie sugerują odpowiedzi;• pokazują tok pracy ucznia;• umożliwiają wykazanie się przez ucznia samodzielnością oraz oryginalnością.	<ul style="list-style-type: none">• wyniki są mało obiektywne;• niewielka liczba zadań w teście, co stanowi o słabej reprezentacji treści nauczania;• formułowanie odpowiedzi jest czasochłonne;• zadania takie często bywają nietrafne;• utrudnione tworzenie wersji równoległej testu.



ZADANIA ZAMKNIĘTE

ZALETY	WADY
<ul style="list-style-type: none">• pobudzają procesy myślowe ucznia stawiając go w sytuacji decyzyjnej;• łatwe do sprawdzania;• zapewniają obiektywne wyniki;• duża liczba zadań w teście, co stanowi o wysokiej reprezentacji treści nauczania;• ułatwione tworzenie wersji równoległej testu.	<ul style="list-style-type: none">• umożliwiają zgadywanie odpowiedzi przez uczniów;• utrudniają ustalenie drogi dochodzenia do wyniku przez ucznia;• trudne oraz czasochłonne do konstruowania.



FORMY I TYPY ZADAŃ

ZADANIA OTWARTE

FORMA ZADANIA	TYP ZADANIA
krótka odpowiedź	<ul style="list-style-type: none">• odpowiedź pojedyncza;• wyliczanie;
zadanie z luką	<ul style="list-style-type: none">• uzupełnianie;• korekta;
rozprawka	<ul style="list-style-type: none">• słowne;• na symbolach.



16

FORMY I TYPY ZADAŃ

ZADANIA ZAMKNIĘTE

FORMA ZADANIA	TYP ZADANIA
na dobieranie	<ul style="list-style-type: none">• przyporządkowanie;• klasyfikacja;• uporządkowanie;
wielokrotnego wyboru	<ul style="list-style-type: none">• jedna odpowiedź prawdziwa;• jedna odpowiedź fałszywa;• najlepsza odpowiedź;• zmienna liczba prawidłowych odpowiedzi;
prawda – fałsz	<ul style="list-style-type: none">• wybór alternatywny;• wybór skalowany.



17

ZADANIA NA DOBIERANIE

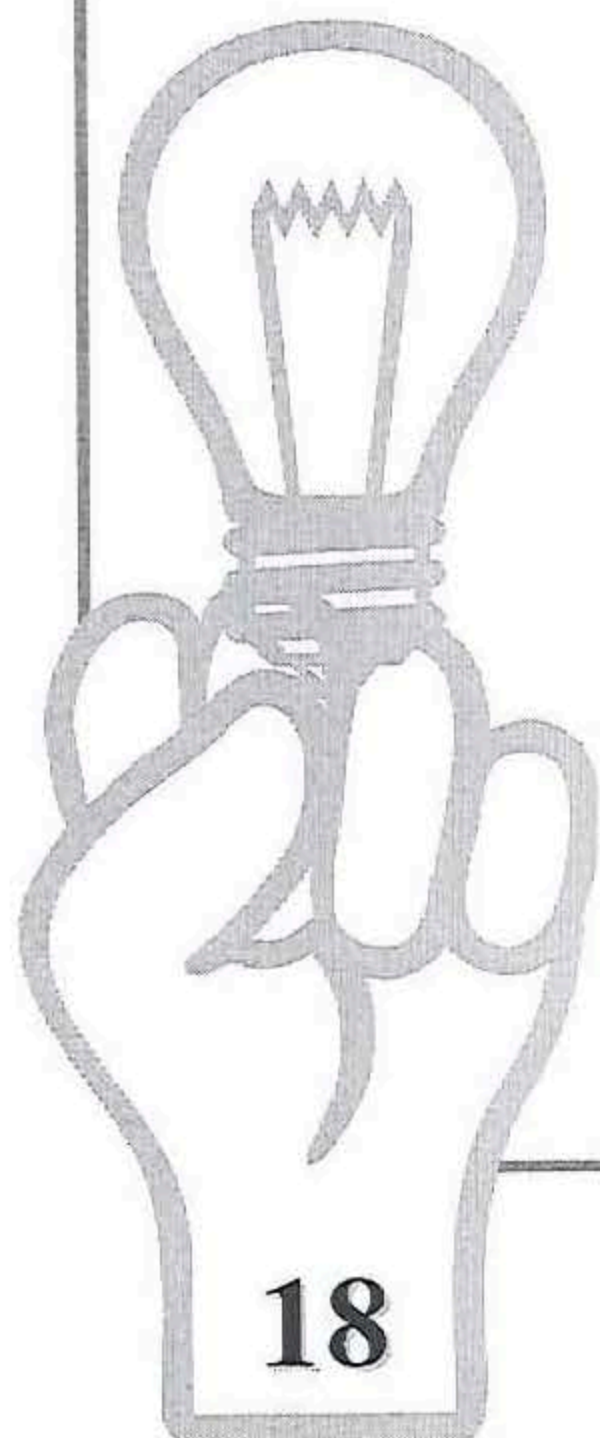
Przykład:

Połącz liniami podane metody nauczania z grupami metod, do których one należą:

- | | |
|----------------------|--|
| ➤ gra dydaktyczna | ➤ metody waloryzacyjne |
| ➤ dyskusja | ➤ metody samodzielnego dochodzenia do wiedzy |
| ➤ metody ekspresyjne | ➤ metody asymilacji wiedzy |
| ➤ metody ćwiczebne | |

DOBRE RADY:

- staraj się nie używać zbyt dużej liczby elementów w kolumnach;
- nie stosuj takiej samej liczby elementów w dwóch kolumnach;
- pamiętaj o jasnej instrukcji przyporządkowania elementów.



WYBÓR WIELOKROTNY...

Zadanie wyboru wielokrotnego składa się z następujących części:

- **TRZONU**, w którym sformułowany jest problem lub pytanie;
- **PRAWIDŁOWEJ / PRAWIDŁOWYCH ODPOWIEDZI** na zadane pytanie lub stanowiącej rozwiązanie problemu;
- **DYSTRAKTORÓW**, czyli stwierdzeń wiarygodnych, ale błędnych.

Zazwyczaj stosuje się trzy lub cztery dystraktory.



WYBÓR WIELOKROTNY

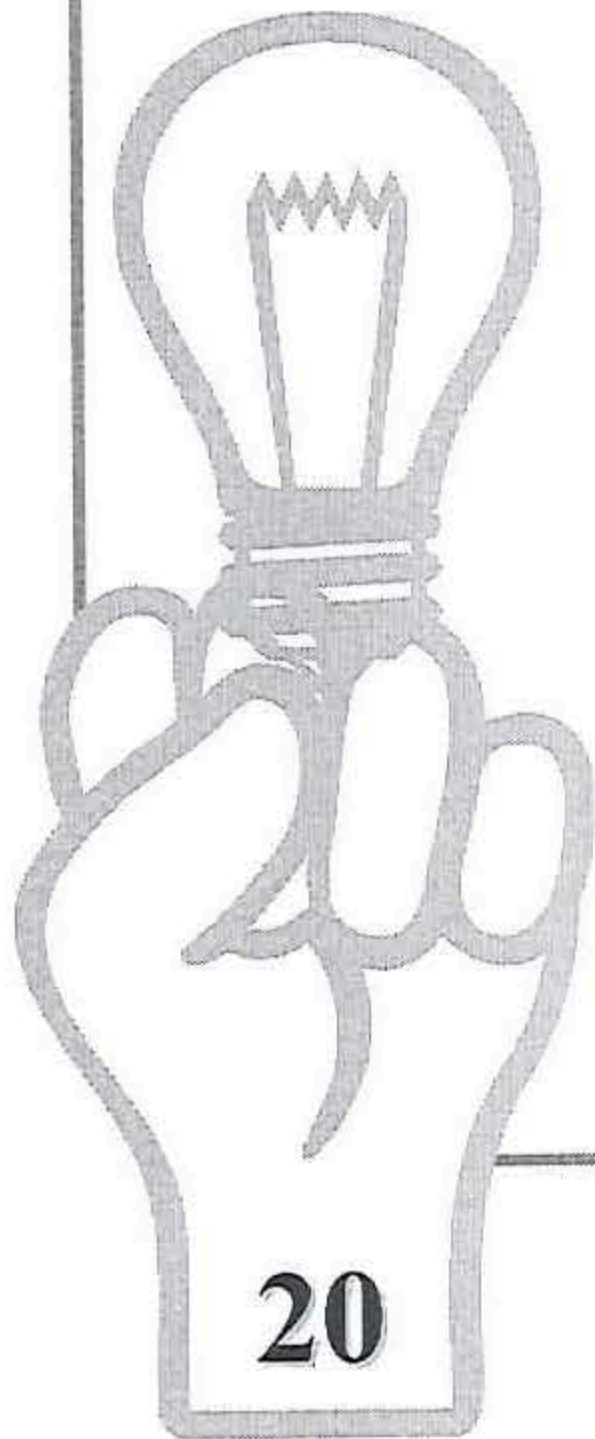
Przykład:

Wskaż, która z podanych zasad nie jest zasadą nauczania:

- A. zasada samodzielności ucznia
- B. zasada poszanowania godności ucznia
- C. zasada efektywności pracy dydaktycznej
- D. zasada indywidualizacji i uspołecznienia

DOBRE RADY:

- w TRZONIE zadania nie powinno być ani za mało, ani za dużo informacji;
- **DYSTRAKTORY** powinny być prawdopodobne i pasować pod względem gramatycznym do trzonu;
- zadanie powinno być na tyle jasne, żeby uczeń nie musiał wnikać w jego sens.



PRAWDA – FAŁSZ

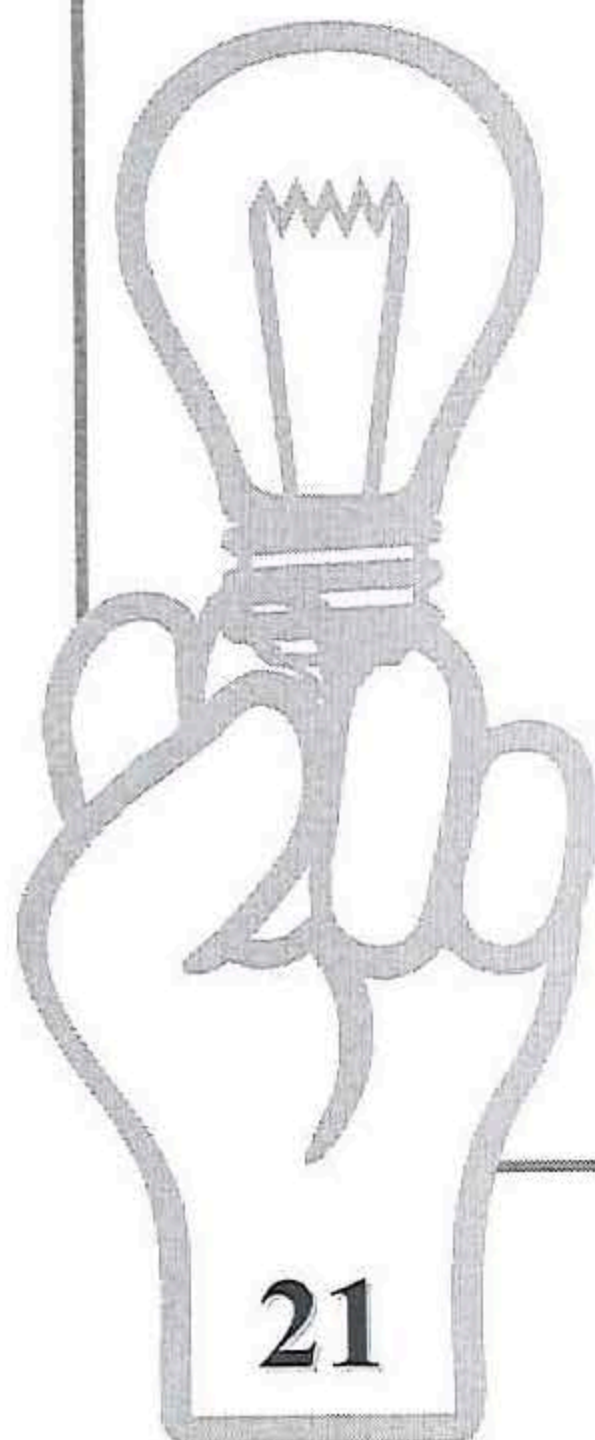
Przykład:

Przeczytaj poniższe zdania, a następnie napisz przy każdym z nich literę P, jeżeli uważasz, że jest to zdanie prawdziwe lub literę F, jeżeli sądzisz, że jest to zdanie fałszywe.

- A. Wykształcenie zawodowe to proces zmierzający do przekazania uczniowi określonego zawodu.**
- B. Uczenie się jest procesem planowym, systematycznym i zamierzonym.**
- C. Wykształcenie ogólne jest końcowym rezultatem kształcenia ogólnego.**

DOBRE RADY:

- **staraj się nie przepisywać gotowych zdań z podręczników;**
- **stosuj jasne sformułowania;**
- **pamiętaj, że użycie słowa „nie” w poleceniu, a następnie w odpowiedzi daje podwójne zaprzeczenie.**



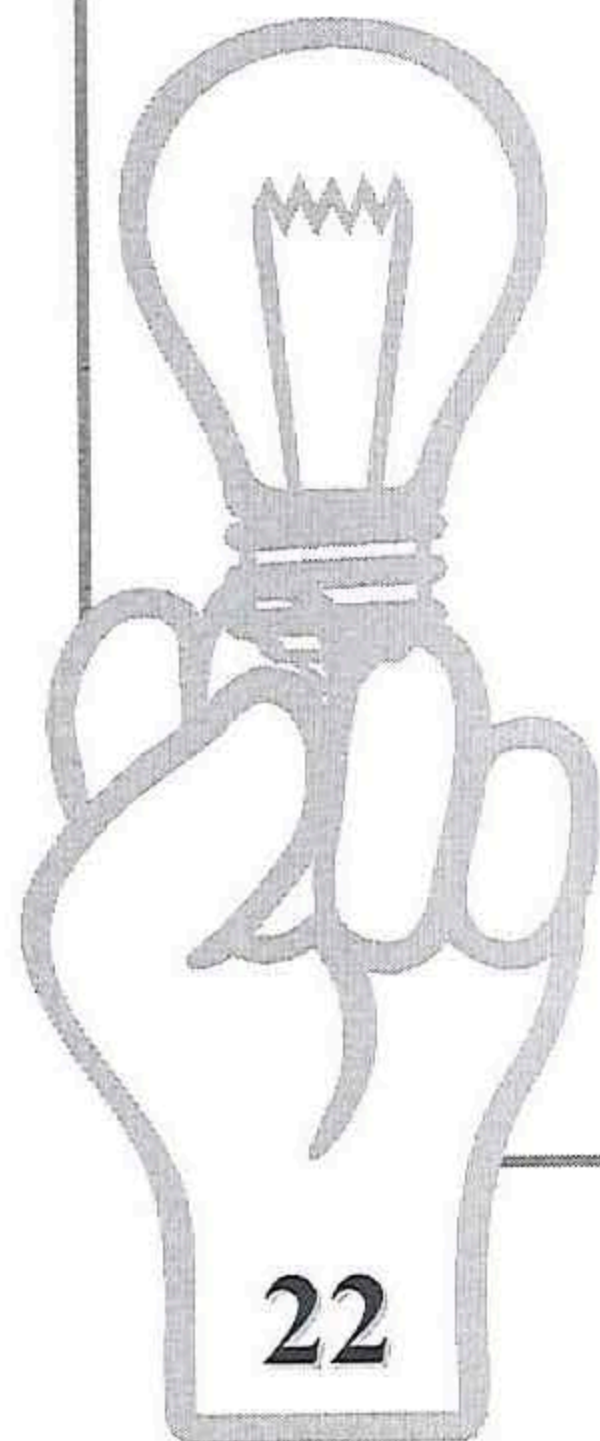
KRÓTKA ODPOWIEDŹ

Przykład:

1. Wymień składniki procesu kształcenia.
2. Podaj, za W. Okoniem, nazwę grupy metod nauczania, do której należy dyskusja.

DOBRE RADY:

- staraj się sprecyzować każde polecenie;
- twórz polecenia samodzielnie – unikaj przepisywania poleceń z podręcznika.



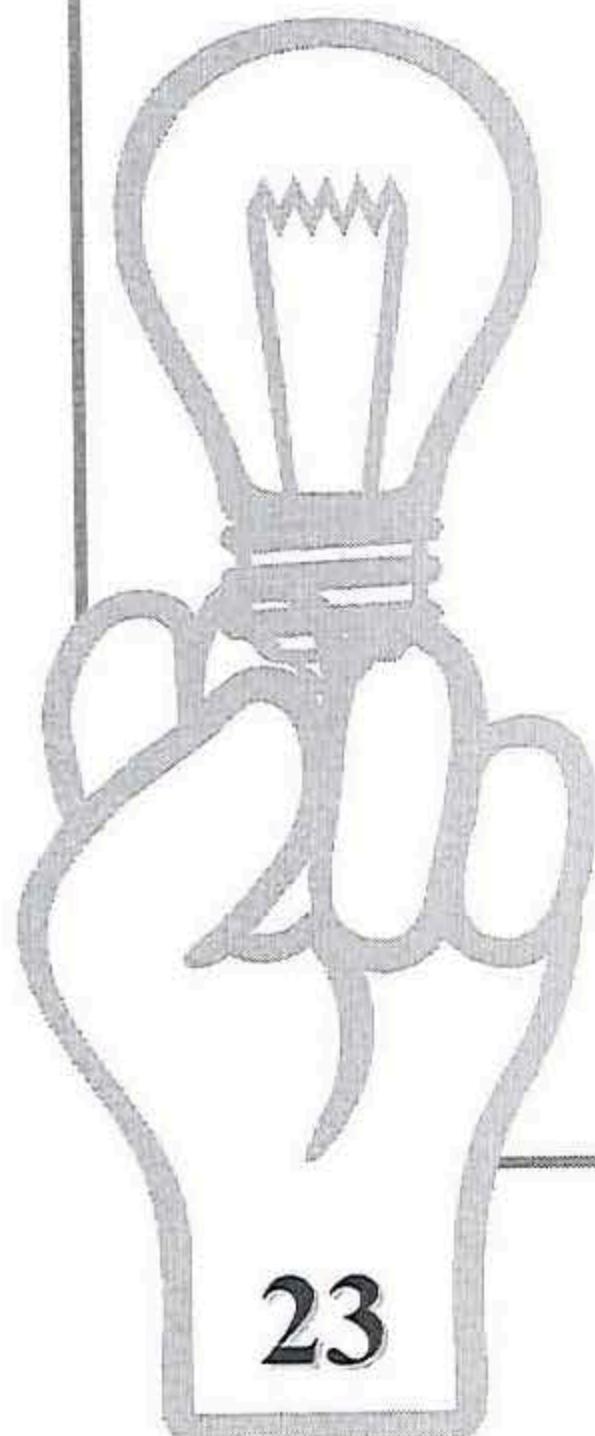
ZADANIA Z LUKĄ

Przykład:

Dydaktyki szczegółowe są inaczej nazywane metodykami nauczania poszczególnych przedmiotów. Wyjątek stanowi metodyka

DOBRE RADY:

- nie stosuj zbyt szerokich luk, gdyż to umożliwia wypełnianie ich na kilka sposobów;
- staraj się budować zdania poprawne gramatycznie;
- unikaj luk na początku zdania;
- nie twórz luk poprzez opuszczanie wybranych fragmentów w zdaniach zamieszczonych w podręczniku.



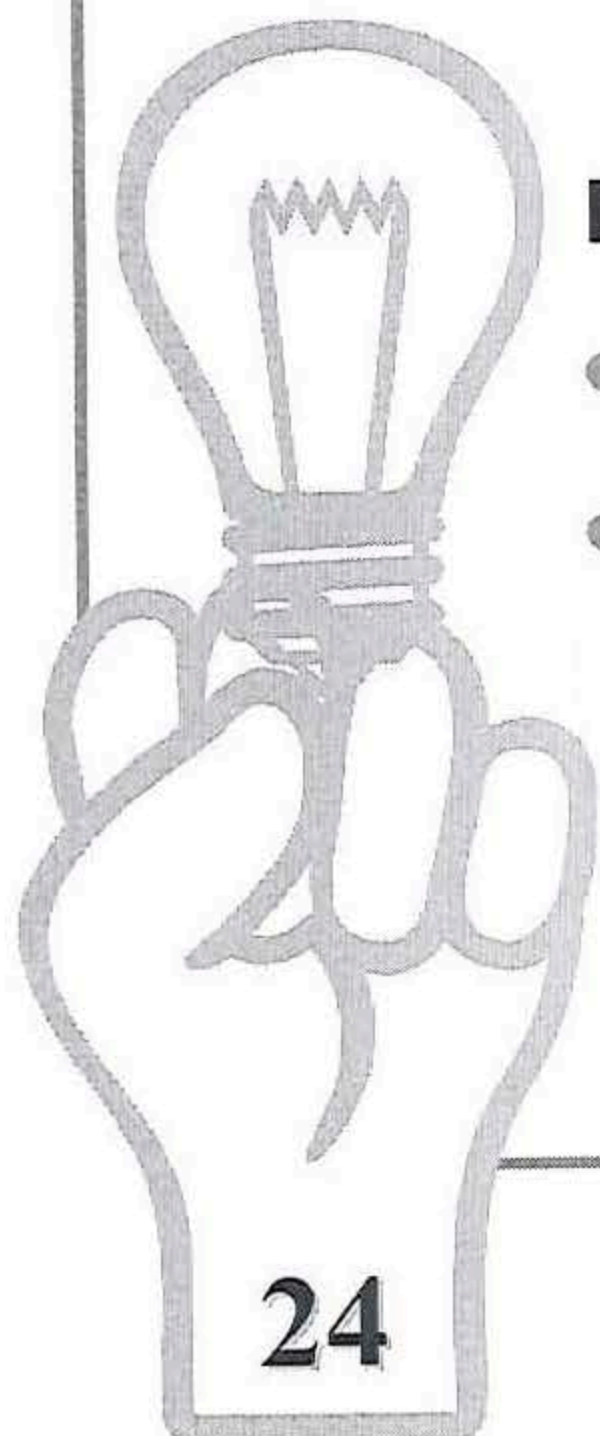
ROZPRAWKA

Przykład:

Wylicz i scharakteryzuj różnice między kształceniem ogólnym a kształceniem zawodowym.

DOBRE RADY:

- nie formułuj tematu rozprawki zbyt szeroko;
- pamiętaj, żeby w poleceniu zawrzeć instrukcję wykonania zadania.



LITERATURA

Arends R.I (1998) *Uczymy się nauczać.* WSiP, Warszawa.

Niemierko B. (red.) (1975) *ABC testów osiągnięć szkolnych.* WSiP, Warszawa.

Niemierko B. (red.) (1990) *Pomiar sprawdzający w dydaktyce. Teoria i zastosowanie.* WSiP, Warszawa.

Niemierko B. (red.) (1994) *Diagnostyka edukacyjna.* Wydawnictwo UG, Gdańsk.

Niemierko B. (red.) (1998) *Między oceną szkolną a dydaktyką. Bliżej dydaktyki.* WSiP, Warszawa.

Niemierko B. (red.) (1999) *Pomiar wyników kształcenia.* WSiP, Warszawa.

Okoń W. (1998) *Wprowadzenie do dydaktyki ogólnej.* „Żak”, Warszawa.

Patrzalek T. (1977) *Metodyka testu polonistycznego.* WSiP, Warszawa.

Sołtys D., Szmigel M.K. (1999) *Doskonalenie kompetencji nauczycieli w zakresie diagnozy edukacyjnej.* Wydawnictwo „Zamiast korepetycji”, Kraków.

Szaran T. (2000) *Pomiar dydaktyczny.* WSiP, Warszawa.



SAMOKONTROLA

1. Najmniejsza część testu dydaktycznego, która wymaga od ucznia udzielenia odpowiedzi to

2. Przyporządkuj poniższe formy zadań testowych odpowiadającym im rodzajom zadań:

- zadanie z luką
- zadanie „prawda – fałsz”
- zadania OTWARTE
- zadania ZAMKNIĘTE

3. Przeczytaj poniższe zadanie testowe i zaznacz prawidłową nazwę formy tego zadania.

„Utwórz liczbę mnogą od podanych wyrazów:

- *Mucha* –
- *Biega* –
- *Przebiegły* –

- A. zadanie z luką
- B. zadanie na dobieranie
- C. zadanie krótkiej odpowiedzi
- D. rozprawka

PROJEKT SERII:

Jowita Fidler

OPRACOWANIE:

Jowita Fidler

NASZ ADRES:

Komenda Główna Państwowej Straży Pożarnej

Biuro Szkolenia

Wydział Programowo-Metodyczny

ul. Podchorążych 38

Warszawa

<http://www.straz.gov.pl>

**© Copyright by
Komenda Główna PSP
Warszawa 2005**