



# DZIENNIK URZĘDOWY

## WOJEWÓDZTWA MAZOWIECKIEGO

---

Warszawa, dnia 2 sierpnia 2016 r.

Poz. 7246

### ZARZĄDZENIE REGIONALNEGO DYREKTORA OCHRONY ŚRODOWISKA W WARSZAWIE

z dnia 20 lipca 2016 r.

#### w sprawie rezerwatu przyrody Las Bielański

Na podstawie art. 13 ust. 3 ustawy z dnia 16 kwietnia 2004 r. o ochronie przyrody (Dz.U. z 2015 r. poz. 1651 i 1936 oraz z 2016 r. poz. 422) zarządza się, co następuje:

§ 1. 1. Rezerwat przyrody Las Bielański, zwany dalej „rezerwatem”, stanowi obszar lasu, o łącznej powierzchni 132,5915 ha, położony na terenie Miasta Stołecznego Warszawy, dzielnicy Bielany, w województwie mazowieckim.

2. Wykaz działek ewidencyjnych wchodzących w skład rezerwatu określa załącznik nr 1 do zarządzenia.

3. Przebieg granicy rezerwatu określają mapy stanowiące załącznik nr 2 do zarządzenia.

4. Opis przebiegu granicy rezerwatu w formie wykazu współrzędnych punktów załamania granicy, określa załącznik nr 3 do zarządzenia.

§ 2. 1. W celu zabezpieczenia rezerwatu przed zagrożeniami zewnętrznymi wynikającymi z działalności człowieka wyznacza się otulinę rezerwatu.

2. Wykaz działek ewidencyjnych wchodzących w skład otuliny rezerwatu określa załącznik nr 4 do zarządzenia.

3. Przebieg granicy otuliny rezerwatu określają mapy stanowiące załącznik nr 5 do zarządzenia.

4. Opis przebiegu granicy otuliny rezerwatu w formie wykazu współrzędnych punktów załamania granicy, określa załącznik nr 6 do zarządzenia.

§ 3. Celem ochrony rezerwatu jest zachowanie wartości społecznych i krajobrazowych "Lasu Bielańskiego", będącego cennym składnikiem środowiska naturalnego, zachowanym na obszarze aglomeracji miejskiej Warszawy.

§ 4. Dla rezerwatu ustala się:

1) rodzaj - Leśny (L);

2) typ i podtyp:

a) ze względu na dominujący przedmiot ochrony:

- typ - Fitocenotyczny (PFi),

- podtyp - zbiorowisk leśnych (z1),

b) ze względu na główny typ ekosystemu:

- typ - Leśny i borowy (EL),

- podtyp - lasów nizinnych (lni).

§ 5. Nadzór nad rezerwatem sprawuje Zastępca Regionalnego Dyrektora Ochrony Środowiska w Warszawie, Regionalny Konserwator Przyrody.

§ 6. Zarządzenie wchodzi w życie po upływie 14 dni od dnia ogłoszenia.

Regionalny Dyrektor Ochrony Środowiska  
w Warszawie:  
*Arkadiusz Siembida*

Załącznik Nr 1 do Zarządzenia  
Regionalnego Dyrektora Ochrony Środowiska w Warszawie  
z dnia 20 lipca 2016 r.

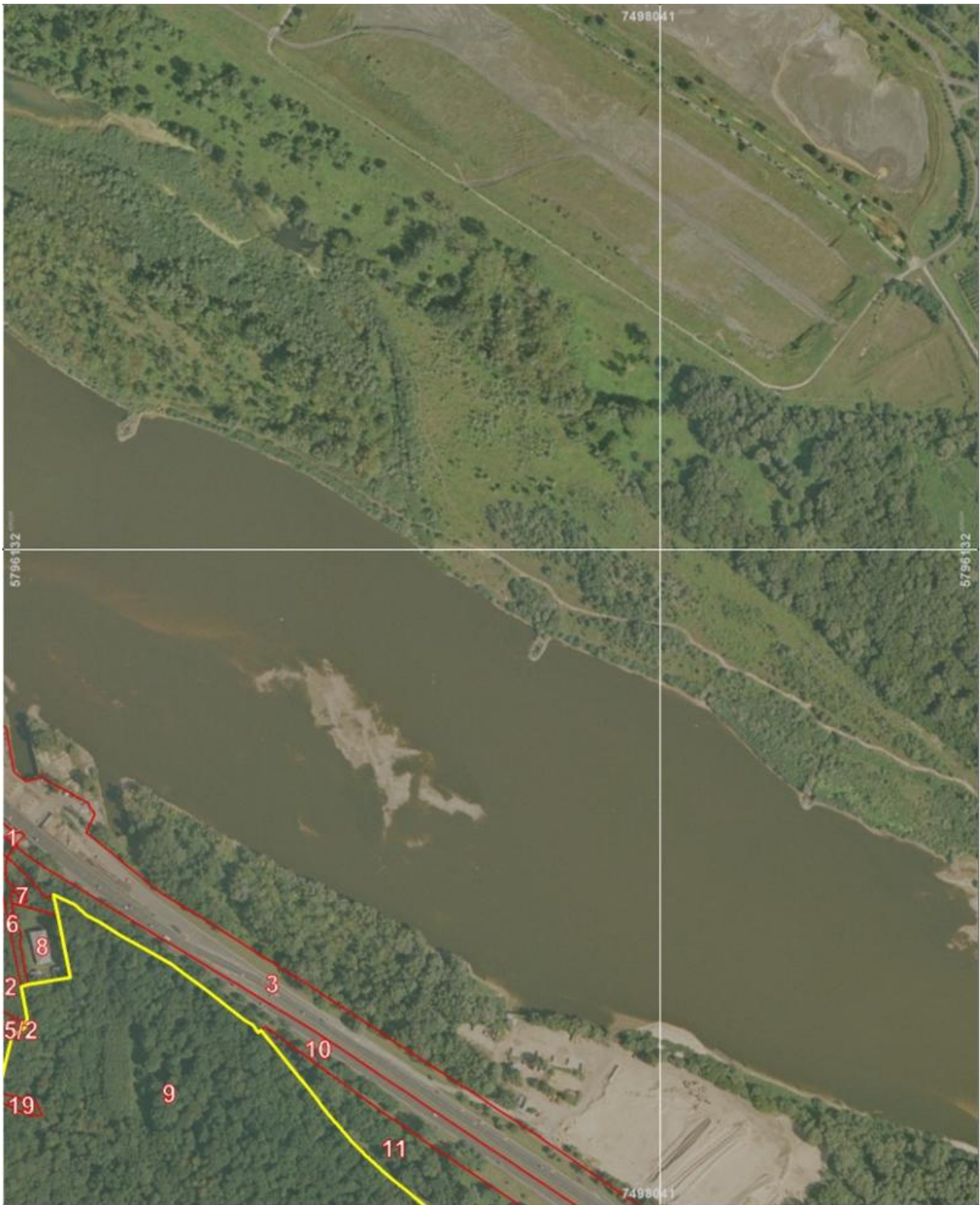
### Wykaz działek ewidencyjnych wchodzących w skład rezerwatu

Podział administracyjny		Podział geodezyjny		Powierzchnia działki ewidencyjnej w części stanowiąca rezerwat [ha]
Powiat	Dzielnica	Obręb ewidencyjny	Numer działki ewidencyjnej	
Miasto Stołeczne Warszawa	Bielany	146504_8.70403	5	0,0901
Miasto Stołeczne Warszawa	Bielany	146504_8.70901	24	0,3596
Miasto Stołeczne Warszawa	Bielany	146504_8.70901	27	0,0772
Miasto Stołeczne Warszawa	Bielany	146504_8.70901	28	0,0158
Miasto Stołeczne Warszawa	Bielany	146504_8.70901	25/1	0,1115
Miasto Stołeczne Warszawa	Bielany	146504_8.70901	25/2	0,0773
Miasto Stołeczne Warszawa	Bielany	146504_8.70901	20/3	2,8631
Miasto Stołeczne Warszawa	Bielany	146504_8.70901	20/4	30,4981
Miasto Stołeczne Warszawa	Bielany	146504_8.70902	7/1	2,2095
Miasto Stołeczne Warszawa	Bielany	146504_8.70902	7/2	0,0010
Miasto Stołeczne Warszawa	Bielany	146504_8.70903	1	0,2635
Miasto Stołeczne Warszawa	Bielany	146504_8.70903	2	15,3847
Miasto Stołeczne Warszawa	Bielany	146504_8.70903	3/1	1,1604
Miasto Stołeczne Warszawa	Bielany	146504_8.70904	1	0,5505
Miasto Stołeczne Warszawa	Bielany	146504_8.70904	9	77,9868
Miasto Stołeczne Warszawa	Bielany	146504_8.70904	16	0,0896
Miasto Stołeczne Warszawa	Bielany	146504_8.70904	18	0,0004
Miasto Stołeczne Warszawa	Bielany	1465048.70904	19	0,2834
Miasto Stołeczne Warszawa	Bielany	146504_8.70905	1	0,1659
Miasto Stołeczne Warszawa	Bielany	146504_8.70905	2	0,2526
Miasto Stołeczne Warszawa	Bielany	146504_8.70905	3	0,1505

Załącznik Nr 2 do Zarządzenia  
Regionalnego Dyrektora Ochrony Środowiska w Warszawie  
z dnia 20 lipca 2016 r.

**Przebieg granicy rezerwatu**





Arkusz 2 z 4

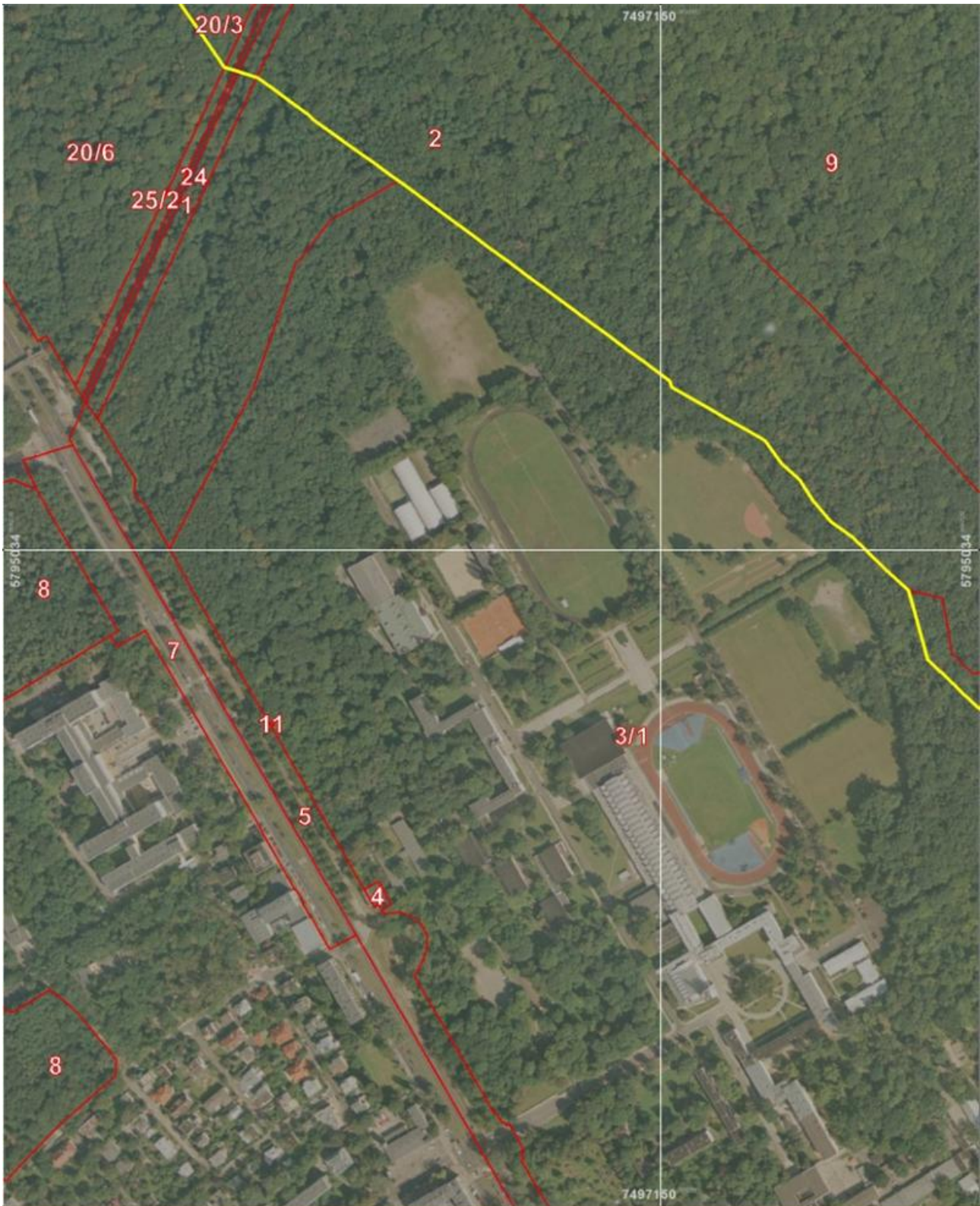
**Legenda**

- Granica rezerwatu
- Granice działek ewidencyjnych

Układ współrzędnych płaskich prostokątnych  
PL-2000 strefa 7  
Podział na działki ewidencyjne  
według stanu na rok 2015  
Ortofotomapa GUGIK 2006

0 30 60 120 180 240  
Metry





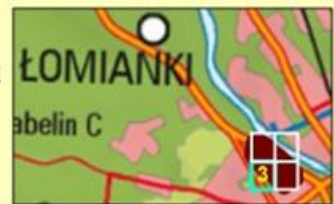
Arkusz 3 z 4

**Legenda**

- Granica rezerwatu
- Granice działek ewidencyjnych

Układ współrzędnych płaskich prostokątnych  
PL-2000 strefa 7  
Podział na działki ewidencyjne  
według stanu na rok 2015  
Ortofotomapa GUGIK 2006

0 30 60 120 180 240  
Metry





Załącznik Nr 3 do Zarządzenia  
Regionalnego Dyrektora Ochrony Środowiska w Warszawie  
z dnia 20 lipca 2016 r.

**Opis przebiegu granicy rezerwatu**

Układ współrzędnych płaskich prostokątnych PL-2000 strefa 7		
Lp	Punkt X	Punkt Y
1	7496758,12	5796314,63
2	7496776,51	5796307,35
3	7496782,20	5796309,42
4	7496816,32	5796296,00
5	7496824,65	5796315,05
6	7496902,35	5796282,64
7	7496979,62	5796249,98
8	7496991,70	5796244,66
9	7496999,20	5796241,36
10	7497018,77	5796232,68
11	7497037,61	5796222,42
12	7497056,38	5796212,07
13	7497077,00	5796199,97
14	7497097,20	5796187,18
15	7497117,81	5796173,12
16	7497140,19	5796156,29
17	7497148,40	5796150,09
18	7497161,92	5796138,96
19	7497185,28	5796118,61
20	7497208,01	5796097,93
21	7497282,36	5796030,20
22	7497282,53	5796030,05
23	7497284,21	5796028,52
24	7497285,03	5796028,52
25	7497313,72	5796002,90
26	7497313,94	5796002,75
27	7497351,67	5795969,00
28	7497359,68	5795961,74
29	7497381,95	5795941,53
30	7497406,34	5795919,59
31	7497423,28	5795902,83
32	7497425,63	5795894,76
33	7497425,64	5795894,72
34	7497425,58	5795894,77
35	7497426,08	5795892,61
36	7497428,22	5795882,18
37	7497430,10	5795873,05
38	7497430,16	5795872,69
39	7497420,03	5795881,08
40	7497419,54	5795885,17
41	7497406,92	5795895,76
42	7497390,91	5795892,22
43	7497384,62	5795897,58
44	7497385,05	5795913,87
45	7497340,97	5795950,69
46	7497329,77	5795957,43
47	7497314,81	5795964,06



48	7497300,69	5795967,48
49	7497285,52	5795968,46
50	7497269,11	5795966,46
51	7497254,82	5795963,05
52	7497240,88	5795957,74
53	7497234,83	5795955,12
54	7497220,15	5795948,00
55	7497207,64	5795936,93
56	7497197,87	5795925,85
57	7497189,09	5795914,06
58	7497179,74	5795898,63
59	7497181,94	5795897,44
60	7497175,40	5795885,09
61	7497165,19	5795869,55
62	7497129,15	5795802,98
63	7497118,60	5795789,13
64	7497116,66	5795787,04
65	7497115,73	5795786,10
66	7497112,49	5795782,37
67	7497112,01	5795781,39
68	7497111,80	5795780,34
69	7497112,05	5795779,43
70	7497112,53	5795778,54
71	7497114,26	5795777,16
72	7497120,55	5795771,49
73	7497195,36	5795705,07
74	7497199,81	5795700,71
75	7497241,95	5795664,17
76	7497269,85	5795652,00
77	7497303,89	5795653,24
78	7497365,23	5795652,26
79	7497383,83	5795648,55
80	7497436,87	5795635,88
81	7497449,34	5795686,77
82	7497461,93	5795696,09
83	7497463,79	5795698,30
84	7497461,75	5795699,34
85	7497463,90	5795703,30
86	7497457,97	5795732,75
87	7497463,99	5795734,83
88	7497502,59	5795741,35
89	7497491,69	5795797,87
90	7497487,32	5795817,23
91	7497492,68	5795814,64
92	7497507,08	5795807,68
93	7497518,12	5795797,84
94	7497529,58	5795791,45
95	7497547,35	5795780,26
96	7497570,83	5795767,46
97	7497595,67	5795753,26
98	7497638,61	5795720,88
99	7497661,60	5795702,82
100	7497670,17	5795697,72
101	7497674,51	5795691,24
102	7497677,03	5795692,95
103	7497727,73	5795630,59

104	7497733,14	5795623,29
105	7497743,69	5795610,17
106	7497758,97	5795593,03
107	7497773,45	5795578,29
108	7497789,05	5795564,00
109	7497930,20	5795446,74
110	7498040,06	5795358,89
111	7498241,35	5795148,76
112	7498235,93	5795142,51
113	7498235,11	5795141,95
114	7498237,25	5795139,64
115	7498239,85	5795135,26
116	7498259,48	5795120,25
117	7498234,63	5795100,65
118	7498252,61	5795077,60
119	7498249,93	5795075,09
120	7498221,34	5795048,25
121	7498198,62	5795026,94
122	7498200,22	5795022,84
123	7498165,69	5794995,66
124	7498237,96	5794894,66
125	7498233,62	5794891,70
126	7498285,05	5794822,03
127	7498262,17	5794811,91
128	7498180,05	5794774,81
129	7498144,65	5794757,58
130	7498128,31	5794748,52
131	7498111,75	5794738,87
132	7498043,27	5794696,84
133	7497989,98	5794663,90
134	7497970,75	5794651,59
135	7497824,10	5794525,60
136	7497818,67	5794525,04
137	7497815,99	5794529,04
138	7497738,82	5794627,17
139	7497728,26	5794643,52
140	7497698,82	5794689,58
141	7497695,61	5794688,40
142	7497694,87	5794688,03
143	7497648,02	5794664,68
144	7497647,89	5794664,62
145	7497633,15	5794657,27
146	7497631,68	5794658,80
147	7497546,61	5794776,15
148	7497515,25	5794819,42
149	7497394,42	5794934,29
150	7497376,65	5794997,93
151	7497376,64	5794997,94
152	7497357,83	5795014,85
153	7497332,71	5795039,75
154	7497327,70	5795044,86
155	7497306,26	5795060,71
156	7497289,30	5795079,70
157	7497277,75	5795098,67
158	7497260,74	5795113,67
159	7497246,13	5795134,23

160	7497160,63	5795182,86
161	7497159,39	5795188,86
162	7496911,20	5795371,61
163	7496832,99	5795427,70
164	7496829,64	5795431,31
165	7496782,56	5795465,77
166	7496782,13	5795465,90
167	7496761,66	5795472,19
168	7496752,60	5795474,98
169	7496752,52	5795474,99
170	7496752,51	5795475,01
171	7496682,23	5795575,80
172	7496628,28	5795669,75
173	7496589,39	5795734,19
174	7496571,47	5795770,07
175	7496572,04	5795775,04
176	7496582,02	5795862,63
177	7496589,21	5795925,71
178	7496605,85	5796070,85
179	7496625,30	5796254,81
180	7496682,45	5796318,30
181	7496684,51	5796320,57
182	7496697,97	5796335,53
183	7496712,79	5796328,93
184	7496758,12	5796314,63

Załącznik Nr 4 do Zarządzenia  
Regionalnego Dyrektora Ochrony Środowiska w Warszawie  
z dnia 20 lipca 2016 r.

**Wykaz działek ewidencyjnych wchodzących w skład otuliny rezerwatu**

Podział administracyjny		Podział ewidencyjny	
Powiat	Dzielnica	Obręb ewidencyjny	Numer działki ewidencyjnej
Miasto Stołeczne Warszawa	Bielany	146504_8.70401	5/2
Miasto Stołeczne Warszawa	Bielany	146504_8.70402	2
Miasto Stołeczne Warszawa	Bielany	146504_8.70402	3
Miasto Stołeczne Warszawa	Bielany	146504_8.70402	5
Miasto Stołeczne Warszawa	Bielany	146504_8.70402	6
Miasto Stołeczne Warszawa	Bielany	146504_8.70402	9
Miasto Stołeczne Warszawa	Bielany	146504_8.70402	10
Miasto Stołeczne Warszawa	Bielany	146504_8.70402	11
Miasto Stołeczne Warszawa	Bielany	146504_8.70402	12
Miasto Stołeczne Warszawa	Bielany	146504_8.70402	13
Miasto Stołeczne Warszawa	Bielany	146504_8.70402	14
Miasto Stołeczne Warszawa	Bielany	146504_8.70402	15
Miasto Stołeczne Warszawa	Bielany	146504_8.70402	16
Miasto Stołeczne Warszawa	Bielany	146504_8.70402	17
Miasto Stołeczne Warszawa	Bielany	146504_8.70402	18
Miasto Stołeczne Warszawa	Bielany	146504_8.70402	19
Miasto Stołeczne Warszawa	Bielany	146504_8.70402	20
Miasto Stołeczne Warszawa	Bielany	146504_8.70402	21
Miasto Stołeczne Warszawa	Bielany	146504_8.70402	22
Miasto Stołeczne Warszawa	Bielany	146504_8.70402	23
Miasto Stołeczne Warszawa	Bielany	146504_8.70402	24
Miasto Stołeczne Warszawa	Bielany	146504_8.70402	25
Miasto Stołeczne Warszawa	Bielany	146504_8.70402	26
Miasto Stołeczne Warszawa	Bielany	146504_8.70402	27
Miasto Stołeczne Warszawa	Bielany	146504_8.70402	31
Miasto Stołeczne Warszawa	Bielany	146504_8.70402	32
Miasto Stołeczne Warszawa	Bielany	146504_8.70402	33
Miasto Stołeczne Warszawa	Bielany	146504_8.70402	34
Miasto Stołeczne Warszawa	Bielany	146504_8.70402	35
Miasto Stołeczne Warszawa	Bielany	146504_8.70402	36
Miasto Stołeczne Warszawa	Bielany	146504_8.70402	37
Miasto Stołeczne Warszawa	Bielany	146504_8.70402	38
Miasto Stołeczne Warszawa	Bielany	146504_8.70402	39
Miasto Stołeczne Warszawa	Bielany	146504_8.70402	40
Miasto Stołeczne Warszawa	Bielany	146504_8.70402	41
Miasto Stołeczne Warszawa	Bielany	146504_8.70402	160
Miasto Stołeczne Warszawa	Bielany	146504_8.70402	170
Miasto Stołeczne Warszawa	Bielany	146504_8.70402	173
Miasto Stołeczne Warszawa	Bielany	146504_8.70402	174
Miasto Stołeczne Warszawa	Bielany	146504_8.70402	175
Miasto Stołeczne Warszawa	Bielany	146504_8.70402	176
Miasto Stołeczne Warszawa	Bielany	146504_8.70402	177
Miasto Stołeczne Warszawa	Bielany	146504_8.70402	30/2
Miasto Stołeczne Warszawa	Bielany	146504_8.70402	42/1
Miasto Stołeczne Warszawa	Bielany	146504_8.70402	42/2
Miasto Stołeczne Warszawa	Bielany	146504_8.70402	42/2
Miasto Stołeczne Warszawa	Bielany	146504_8.70402	1/1

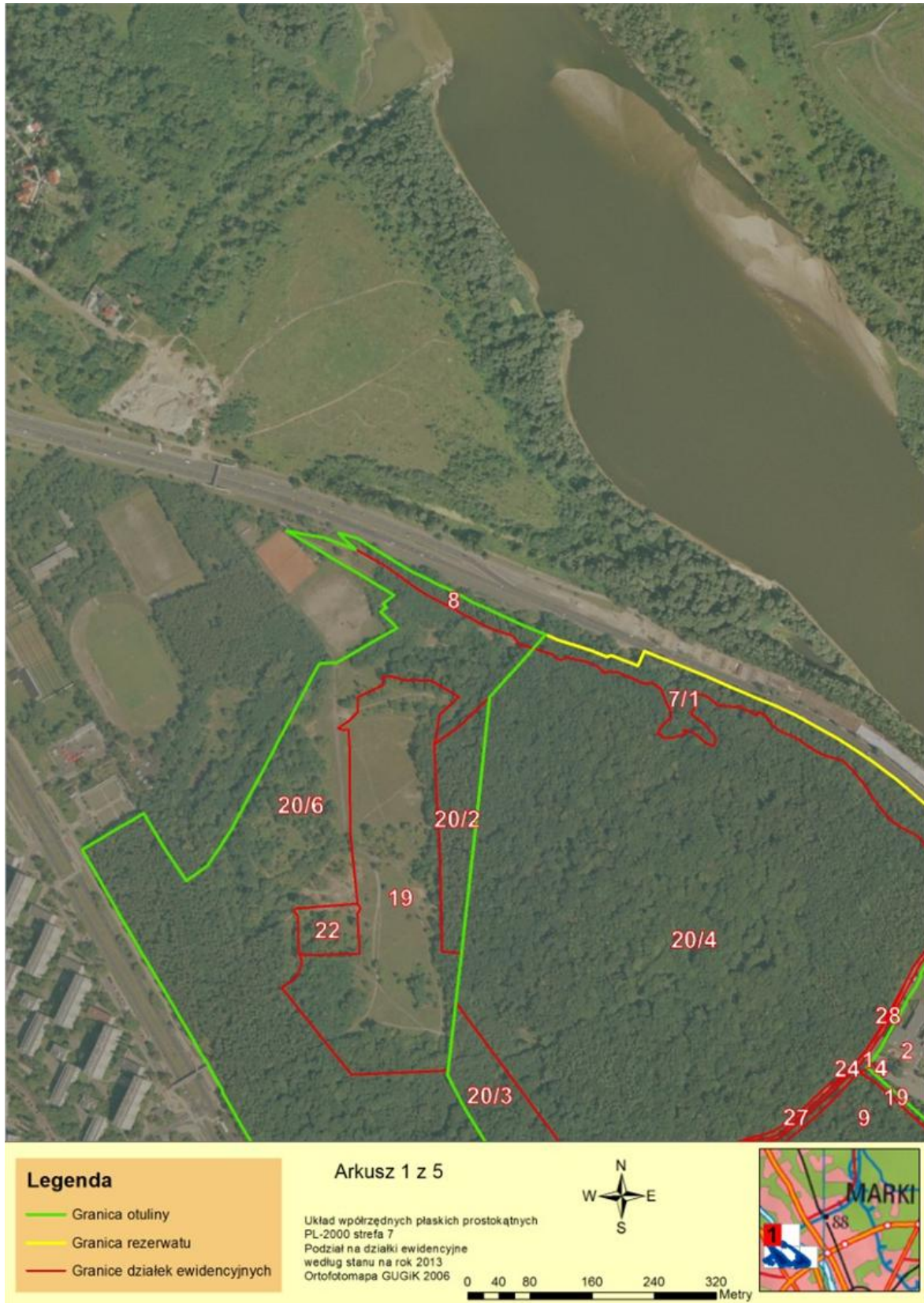




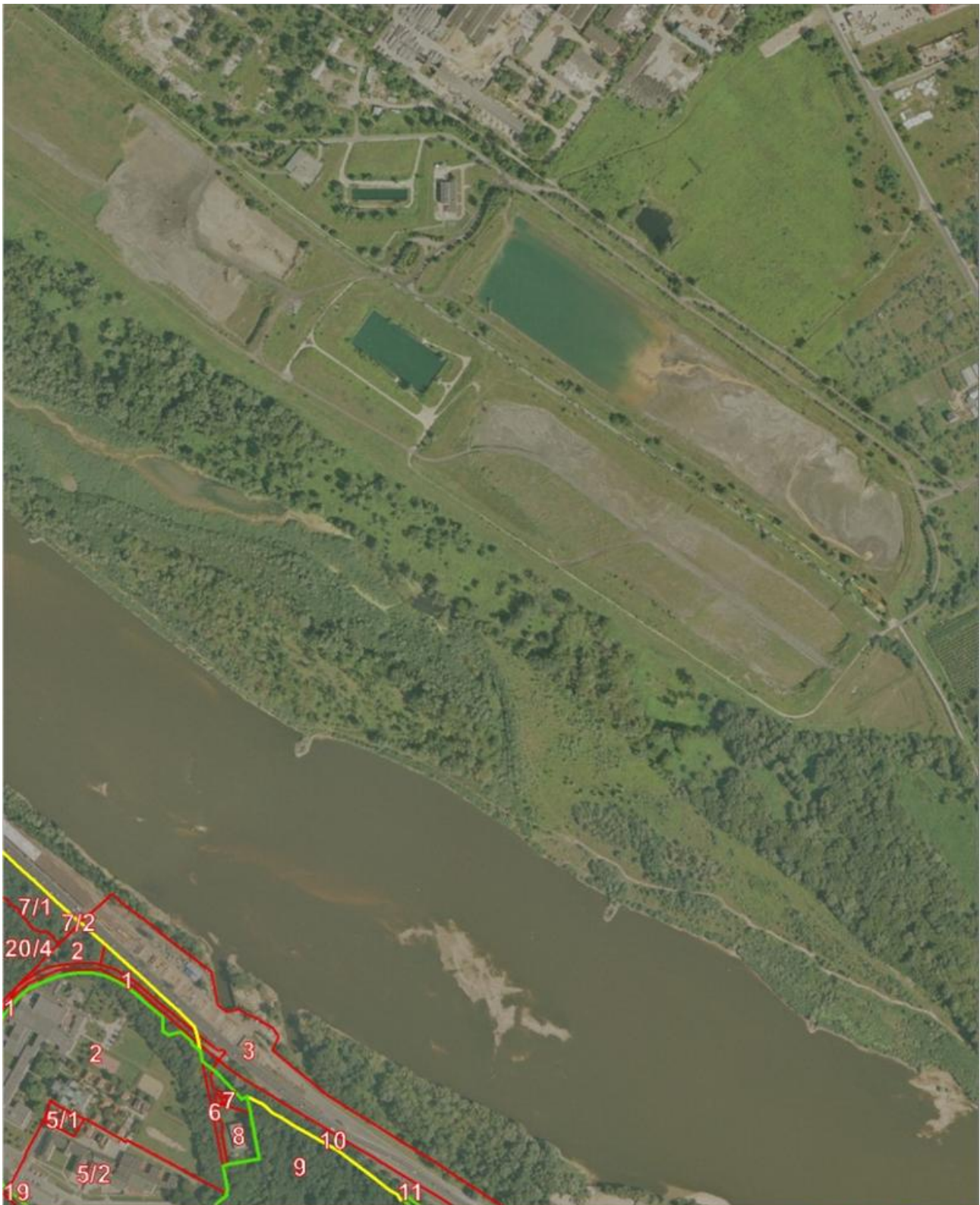
Miasto Stołeczne Warszawa	Bielany	146504_8.70405	42
Miasto Stołeczne Warszawa	Bielany	146504_8.70405	43
Miasto Stołeczne Warszawa	Bielany	146504_8.70405	44
Miasto Stołeczne Warszawa	Bielany	146504_8.70405	47
Miasto Stołeczne Warszawa	Bielany	146504_8.70405	48
Miasto Stołeczne Warszawa	Bielany	146504_8.70405	49
Miasto Stołeczne Warszawa	Bielany	146504_8.70405	46/1
Miasto Stołeczne Warszawa	Bielany	146504_8.70405	46/2
Miasto Stołeczne Warszawa	Bielany	146504_8.70405	46/3
Miasto Stołeczne Warszawa	Bielany	146504_8.70405	46/4
Miasto Stołeczne Warszawa	Bielany	146504_8.70405	4/1
Miasto Stołeczne Warszawa	Bielany	146504_8.70405	7/1
Miasto Stołeczne Warszawa	Bielany	146504_8.70405	7/2
Miasto Stołeczne Warszawa	Bielany	146504_8.70405	7/3
Miasto Stołeczne Warszawa	Bielany	146504_8.70405	7/4
Miasto Stołeczne Warszawa	Bielany	146504_8.70501	7
Miasto Stołeczne Warszawa	Bielany	146504_8.70501	8
Miasto Stołeczne Warszawa	Bielany	146504_8.70901	19
Miasto Stołeczne Warszawa	Bielany	146504_8.70901	22
Miasto Stołeczne Warszawa	Bielany	146504_8.70901	24
Miasto Stołeczne Warszawa	Bielany	146504_8.70901	20/2
Miasto Stołeczne Warszawa	Bielany	146504_8.70901	25/2
Miasto Stołeczne Warszawa	Bielany	146504_8.70901	20/3
Miasto Stołeczne Warszawa	Bielany	146504_8.70901	20/6
Miasto Stołeczne Warszawa	Bielany	146504_8.70902	8
Miasto Stołeczne Warszawa	Bielany	146504_8.70903	1
Miasto Stołeczne Warszawa	Bielany	146504_8.70903	2
Miasto Stołeczne Warszawa	Bielany	146504_8.70903	4
Miasto Stołeczne Warszawa	Bielany	146504_8.70903	5
Miasto Stołeczne Warszawa	Bielany	146504_8.70903	9
Miasto Stołeczne Warszawa	Bielany	146504_8.70903	10
Miasto Stołeczne Warszawa	Bielany	146504_8.70903	11
Miasto Stołeczne Warszawa	Bielany	146504_8.70903	3/1
Miasto Stołeczne Warszawa	Bielany	146504_8.70903	3/3
Miasto Stołeczne Warszawa	Bielany	146504_8.70904	2
Miasto Stołeczne Warszawa	Bielany	146504_8.70904	3
Miasto Stołeczne Warszawa	Bielany	146504_8.70904	4
Miasto Stołeczne Warszawa	Bielany	146504_8.70904	6
Miasto Stołeczne Warszawa	Bielany	146504_8.70904	7
Miasto Stołeczne Warszawa	Bielany	146504_8.70904	8
Miasto Stołeczne Warszawa	Bielany	146504_8.70904	9
Miasto Stołeczne Warszawa	Bielany	146504_8.70904	11
Miasto Stołeczne Warszawa	Bielany	146504_8.70904	12
Miasto Stołeczne Warszawa	Bielany	146504_8.70904	13
Miasto Stołeczne Warszawa	Bielany	146504_8.70904	14
Miasto Stołeczne Warszawa	Bielany	146504_8.70904	15
Miasto Stołeczne Warszawa	Bielany	146504_8.70904	17
Miasto Stołeczne Warszawa	Bielany	146504_8.70904	18
Miasto Stołeczne Warszawa	Bielany	146504_8.70904	5/1
Miasto Stołeczne Warszawa	Bielany	146504_8.70904	5/2

Załącznik Nr 5 do Zarządzenia  
Regionalnego Dyrektora Ochrony Środowiska w Warszawie  
z dnia 20 lipca 2016 r.




### Przebieg granicy otuliny rezerwatu





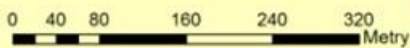


**Legenda**

-  Granica otuliny
-  Granica rezerwatu
-  Granice działek ewidencyjnych

**Arkusz 2 z 5**

Układ współrzędnych płaskich prostokątnych  
PL-2000 strefa 7  
Podział na działki ewidencyjne  
według stanu na rok 2013  
Ortofotomapa GUGiK 2006



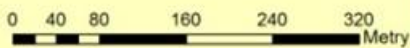


**Legenda**

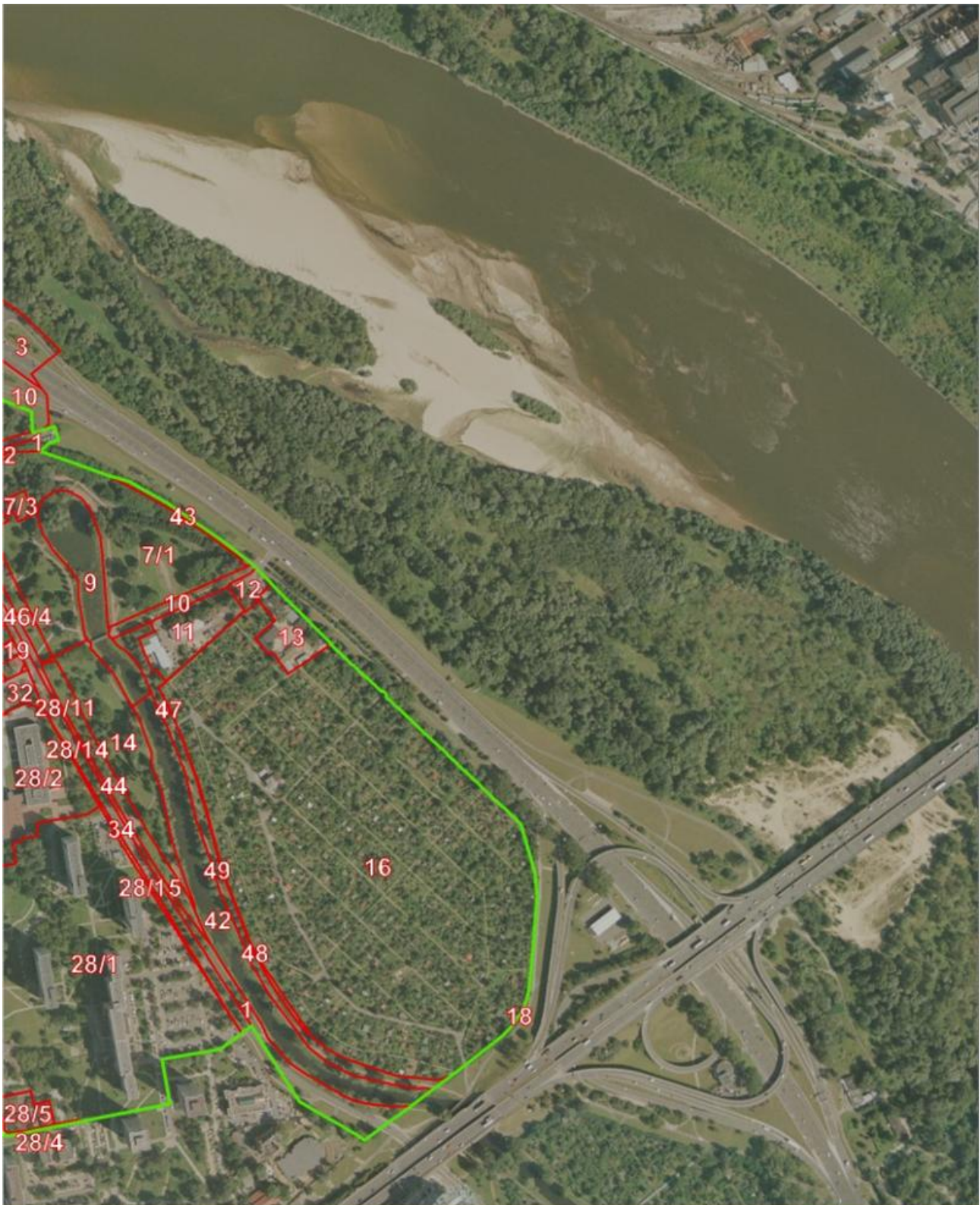
- Granica otuliny
- Granica rezerwatu
- Granice działek ewidencyjnych

**Arkusz 3 z 5**

Układ współrzędnych płaskich prostokątnych  
PL-2000 strefa 7  
Podział na działki ewidencyjne  
według stanu na rok 2013  
Ortofotomapa GUGiK 2006





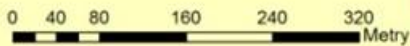


**Legenda**

- Granica otuliny
- Granica rezerwatu
- Granice działek ewidencyjnych

**Arkusz 5 z 5**

Układ współrzędnych płaskich prostokątnych  
PL-2000 strefa 7  
Podział na działki ewidencyjne  
według stanu na rok 2013  
Ortofotomapa GUGiK 2006



Załącznik Nr 6 do Zarządzenia  
Regionalnego Dyrektora Ochrony Środowiska w Warszawie  
z dnia 20 lipca 2016 r.

**Opis przebiegu granicy otuliny rezerwatu**

Układ współrzędnych płaskich prostokątnych PL-2000 strefa 7		
Lp	Punkt X	Punkt Y
1	7497384,62	5795897,58
2	7497390,91	5795892,22
3	7497406,92	5795895,76
4	7497419,54	5795885,17
5	7497420,03	5795881,08
6	7497430,16	5795872,69
7	7497432,7	5795860,1
8	7497445,32	5795850,62
9	7497451,61	5795845,9
10	7497480,83	5795813,83
11	7497487,32	5795817,23
12	7497491,69	5795797,87
13	7497502,59	5795741,35
14	7497463,99	5795734,83
15	7497457,97	5795732,75
16	7497463,9	5795703,3
17	7497461,75	5795699,34
18	7497463,79	5795698,3
19	7497461,93	5795696,09
20	7497449,34	5795686,77
21	7497436,87	5795635,88
22	7497383,83	5795648,55
23	7497365,23	5795652,26
24	7497303,89	5795653,24
25	7497269,85	5795652
26	7497241,95	5795664,17
27	7497199,81	5795700,71
28	7497195,36	5795705,07
29	7497120,55	5795771,49
30	7497114,26	5795777,16
31	7497112,53	5795778,54
32	7497112,05	5795779,43
33	7497111,8	5795780,34
34	7497112,01	5795781,39
35	7497112,49	5795782,37
36	7497115,73	5795786,1
37	7497116,66	5795787,04
38	7497118,6	5795789,13
39	7497129,15	5795802,98
40	7497165,19	5795869,55
41	7497175,4	5795885,09
42	7497181,94	5795897,44
43	7497179,74	5795898,63
44	7497189,09	5795914,06
45	7497197,87	5795925,85
46	7497207,64	5795936,93
47	7497220,15	5795948

48	7497234,83	5795955,12
49	7497240,88	5795957,74
50	7497254,82	5795963,05
51	7497266,552	5795965,85
52	7497269,11	5795966,46
53	7497285,52	5795968,46
54	7497300,69	5795967,48
55	7497314,81	5795964,06
56	7497329,77	5795957,43
57	7497340,97	5795950,69
58	7497385,05	5795913,87
59	7497384,62	5795897,58
60	7496410,98	5796460,56
61	7496452,89	5796445,28
62	7496447,21	5796450,19
63	7496431,01	5796466,61
64	7496455,62	5796458,85
65	7496525,8	5796416,4
66	7496545,97	5796406,92
67	7496558,62	5796399,97
68	7496571,69	5796395
69	7496591,64	5796384,8
70	7496603,71	5796377,31
71	7496616,84	5796371,99
72	7496667,02	5796348,43
73	7496697,7	5796335,65
74	7496697,97	5796335,53
75	7496684,51	5796320,57
76	7496682,45	5796318,3
77	7496673,742	5796308,626
78	7496625,3	5796254,81
79	7496605,85	5796070,85
80	7496589,21	5795925,71
81	7496582,02	5795862,63
82	7496572,04	5795775,04
83	7496571,47	5795770,07
84	7496589,39	5795734,19
85	7496628,28	5795669,75
86	7496682,23	5795575,8
87	7496752,51	5795475,01
88	7496752,52	5795474,99
89	7496752,6	5795474,98
90	7496761,66	5795472,19
91	7496782,13	5795465,9
92	7496782,56	5795465,77
93	7496829,64	5795431,31
94	7496832,99	5795427,7
95	7496911,2	5795371,61
96	7497159,39	5795188,86
97	7497160,63	5795182,86
98	7497246,13	5795134,23
99	7497260,74	5795113,67
100	7497277,75	5795098,67
101	7497289,3	5795079,7
102	7497306,26	5795060,71
103	7497327,7	5795044,86

104	7497332,71	5795039,75
105	7497357,83	5795014,85
106	7497376,64	5794997,94
107	7497376,65	5794997,93
108	7497394,42	5794934,29
109	7497515,25	5794819,42
110	7497546,61	5794776,15
111	7497631,68	5794658,8
112	7497633,15	5794657,27
113	7497647,89	5794664,62
114	7497648,02	5794664,68
115	7497694,87	5794688,03
116	7497695,61	5794688,4
117	7497698,82	5794689,58
118	7497728,26	5794643,52
119	7497738,82	5794627,17
120	7497815,99	5794529,04
121	7497818,67	5794525,04
122	7497824,1	5794525,6
123	7497962,93	5794644,87
124	7497970,75	5794651,59
125	7497989,98	5794663,9
126	7498043,27	5794696,84
127	7498111,75	5794738,87
128	7498128,31	5794748,52
129	7498144,65	5794757,58
130	7498180,05	5794774,81
131	7498262,17	5794811,91
132	7498285,05	5794822,03
133	7498233,62	5794891,7
134	7498237,96	5794894,66
135	7498165,69	5794995,66
136	7498200,22	5795022,84
137	7498198,62	5795026,94
138	7498221,34	5795048,25
139	7498249,93	5795075,09
140	7498252,61	5795077,6
141	7498234,63	5795100,65
142	7498259,48	5795120,25
143	7498239,85	5795135,26
144	7498237,25	5795139,64
145	7498235,11	5795141,95
146	7498235,93	5795142,51
147	7498241,35	5795148,76
148	7498040,06	5795358,89
149	7497930,2	5795446,74
150	7497789,05	5795564
151	7497773,45	5795578,29
152	7497758,97	5795593,03
153	7497743,69	5795610,17
154	7497733,14	5795623,29
155	7497727,73	5795630,59
156	7497677,03	5795692,95
157	7497681,17	5795695,86
158	7497794,58	5795613,76
159	7498057,7	5795435,16

160	7498173,82	5795353,28
161	7498204,84	5795328,7
162	7498310,54	5795243,08
163	7498310,67	5795238,59
164	7498352,1	5795211,38
165	7498412,54	5795187,96
166	7498413,58	5795163,9
167	7498415,49	5795161,88
168	7498425,41	5795165,06
169	7498440,94	5795169,93
170	7498445,34	5795152,75
171	7498433,51	5795149,21
172	7498423,54	5795140,22
173	7498505,01	5795110,06
174	7498532,04	5795102,5
175	7498576,94	5795077,35
176	7498647,34	5795028,73
177	7498672,61	5795009,26
178	7498681,55	5795002,07
179	7498683,52	5795000,48
180	7498686,05	5794997,94
181	7498705,46	5794978,41
182	7498778,44	5794905,02
183	7498776,92	5794904,06
184	7498838,22	5794847,71
185	7498841,53	5794847,79
186	7498844,98	5794843,75
187	7498845,52	5794840,04
188	7498847,46	5794838,13
189	7498892,87	5794795,37
190	7498912	5794777,32
191	7498966,79	5794725,65
192	7499008,62	5794686,33
193	7499023,64	5794633,84
194	7499025,8	5794626,65
195	7499028,31	5794599
196	7499028,26	5794596,47
197	7499023,57	5794536,37
198	7499020,91	5794506,26
199	7499019,42	5794493,59
200	7499018,69	5794486,02
201	7499017,31	5794478,55
202	7499015,31	5794471,22
203	7499012,7	5794464,08
204	7499009,51	5794457,18
205	7499005,74	5794450,59
206	7499001,42	5794444,33
207	7498996,59	5794438,46
208	7498991,28	5794433,02
209	7498985,53	5794428,05
210	7498971,63	5794416,13
211	7498945,88	5794396
212	7498943,7	5794394,7
213	7498939,45	5794391,47
214	7498937,95	5794389,61
215	7498923,51	5794378,77



216	7498901,22	5794362,16
217	7498874,17	5794342,01
218	7498818,54	5794300,96
219	7498806,93	5794308,28
220	7498739,13	5794347,99
221	7498696,04	5794415,5
222	7498680,51	5794439,81
223	7498668,3	5794430,79
224	7498668,15	5794430,68
225	7498642,56	5794411,79
226	7498571,74	5794399,41
227	7498581,27	5794345,43
228	7498472,11	5794323,36
229	7498405,4	5794309,87
230	7498381,14	5794305,53
231	7498346,98	5794341,45
232	7498291,5	5794332,09
233	7498299,03	5794286,7
234	7498138,19	5794259,03
235	7498132,15	5794257,99
236	7498144,53	5794222,77
237	7498145,26	5794220,69
238	7498136,55	5794220,79
239	7498134,34	5794224,54
240	7498123,51	5794242,97
241	7498113,56	5794271,26
242	7498108,98	5794300,92
243	7498091,14	5794351,05
244	7498082,48	5794374,96
245	7498046,18	5794479,76
246	7498038,85	5794493,06
247	7498019,47	5794486,16
248	7498019,46	5794486,16
249	7497926,9	5794452,92
250	7497926,14	5794453,49
251	7497901,36	5794444,82
252	7497897,46	5794442,99
253	7497885,45	5794439,14
254	7497883,95	5794438,57
255	7497879,26	5794436,96
256	7497870,63	5794433,95
257	7497861,99	5794430,91
258	7497853,77	5794428,02
259	7497839,59	5794422,85
260	7497827,85	5794418,62
261	7497820,76	5794416,08
262	7497818,12	5794415,14
263	7497804,46	5794410,33
264	7497801,76	5794409,87
265	7497787,72	5794405,07
266	7497778,3	5794401,77
267	7497768,54	5794398,41
268	7497749,69	5794391,66
269	7497735,95	5794386,64
270	7497727,48	5794383,83
271	7497717,16	5794379,56

272	7497708,15	5794376,59
273	7497698,65	5794373,45
274	7497696,16	5794368,42
275	7497689,39	5794387,78
276	7497676,23	5794425,59
277	7497660,22	5794418,49
278	7497652,93	5794439,45
279	7497635,04	5794432,57
280	7497544,82	5794380,23
281	7497535,86	5794393,53
282	7497538,61	5794395,12
283	7497537,63	5794396,76
284	7497516,06	5794432,8
285	7497480,09	5794450,13
286	7497397,19	5794402,41
287	7497375,16	5794389,88
288	7497353,54	5794377,3
289	7497255,37	5794321,35
290	7497215,53	5794298,27
291	7497197,73	5794328,78
292	7497196,75	5794330,42
293	7497193,38	5794328,45
294	7497188,87	5794334,67
295	7497184,3	5794330,59
296	7497137,21	5794300,76
297	7497134,59	5794304,27
298	7497126,41	5794300,27
299	7497101,61	5794287,93
300	7497102,44	5794286,44
301	7497078,68	5794327,46
302	7496983,29	5794492,2
303	7496872,33	5794683,3
304	7496848,8	5794670,23
305	7496845,19	5794676,15
306	7496831,65	5794699,4
307	7496831,1	5794699,08
308	7496823,54	5794712,22
309	7496824,61	5794712,83
310	7496817,49	5794725,1
311	7496816,82	5794724,71
312	7496804,22	5794746,58
313	7496791,28	5794769,32
314	7496781,53	5794787,47
315	7496680,3	5794960,91
316	7496654,63	5794946,15
317	7496648,59	5794956,45
318	7496607,87	5794931,63
319	7496607,5	5794932,14
320	7496558,19	5794902,01
321	7496558,24	5794901,93
322	7496480,87	5794856,41
323	7496439,25	5794795,92
324	7496449,93	5794777,25
325	7496475,26	5794733,09
326	7496493,01	5794702,03
327	7496460,83	5794683,37

328	7496504,13	5794609,89
329	7496541,88	5794631,95
330	7496551,9	5794614,65
331	7496558,74	5794612,84
332	7496593,39	5794632,91
333	7496608,09	5794621,39
334	7496610,1	5794619,79
335	7496612,09	5794618,1
336	7496614,02	5794616,36
337	7496615,91	5794614,56
338	7496617,75	5794612,71
339	7496619,55	5794610,82
340	7496621,28	5794608,88
341	7496622,95	5794606,91
342	7496653,85	5794569,38
343	7496652,73	5794555,04
344	7496621,75	5794527,64
345	7496618,14	5794524,43
346	7496614,52	5794521,17
347	7496610,94	5794517,89
348	7496607,36	5794514,59
349	7496603,81	5794511,27
350	7496600,28	5794507,92
351	7496596,77	5794504,55
352	7496593,28	5794501,16
353	7496589,82	5794497,74
354	7496586,38	5794494,31
355	7496582,96	5794490,85
356	7496579,56	5794487,37
357	7496576,19	5794483,87
358	7496572,83	5794480,34
359	7496569,51	5794476,79
360	7496566,2	5794473,23
361	7496562,92	5794469,64
362	7496559,66	5794466,03
363	7496556,42	5794462,39
364	7496553,22	5794458,77
365	7496452,8	5794534,21
366	7496436,03	5794546,83
367	7496387,81	5794483,75
368	7496366,61	5794499,05
369	7496392,43	5794534,47
370	7496367,31	5794554,76
371	7496340,47	5794518,52
372	7496326,84	5794529,49
373	7496213,79	5794614,57
374	7496178,7	5794567,96
375	7496016,12	5794690,32
376	7496010,87	5794694,22
377	7496001,89	5794739,17
378	7496004,08	5794748,08
379	7496006,35	5794752,38
380	7496008,74	5794756,62
381	7496011,23	5794760,78
382	7496013,83	5794764,87
383	7496016,55	5794768,91

384	7496019,36	5794772,87
385	7496022,28	5794776,74
386	7496025,31	5794780,55
387	7496028,42	5794784,28
388	7496031,63	5794787,92
389	7496034,93	5794791,47
390	7496038,33	5794794,94
391	7496041,82	5794798,32
392	7496045,4	5794801,61
393	7496049,06	5794804,79
394	7496052,81	5794807,89
395	7496056,62	5794810,89
396	7496057,11	5794811,26
397	7496080,85	5794813,17
398	7496100,78	5794815,03
399	7496128,32	5794828,03
400	7496178,78	5794859,55
401	7496180,5	5794860,08
402	7496185,09	5794861,59
403	7496189,65	5794863,21
404	7496194,16	5794864,93
405	7496198,64	5794866,74
406	7496203,07	5794868,66
407	7496207,46	5794870,68
408	7496211,8	5794872,8
409	7496216,09	5794875,02
410	7496220,34	5794877,33
411	7496224,53	5794879,74
412	7496228,66	5794882,23
413	7496314,95	5794935,75
414	7496318,38	5794937,92
415	7496321,76	5794940,17
416	7496325,11	5794942,47
417	7496328,4	5794944,83
418	7496331,67	5794947,25
419	7496334,86	5794949,74
420	7496338,03	5794952,28
421	7496341,12	5794954,88
422	7496344,19	5794957,55
423	7496347,2	5794960,27
424	7496350,16	5794963,04
425	7496353,06	5794965,88
426	7496355,91	5794968,76
427	7496358,71	5794971,71
428	7496361,45	5794974,69
429	7496364,13	5794977,74
430	7496366,76	5794980,83
431	7496369,33	5794983,97
432	7496394,36	5795015,25
433	7496396,91	5795018,37
434	7496399,53	5795021,42
435	7496402,21	5795024,42
436	7496404,96	5795027,36
437	7496407,76	5795030,24
438	7496410,64	5795033,05
439	7496413,57	5795035,82

440	7496416,56	5795038,51
441	7496419,59	5795041,13
442	7496422,71	5795043,69
443	7496425,86	5795046,19
444	7496429,07	5795048,61
445	7496432,34	5795050,96
446	7496435,65	5795053,24
447	7496439,01	5795055,46
448	7496442,42	5795057,59
449	7496445,88	5795059,65
450	7496449,38	5795061,63
451	7496452,92	5795063,55
452	7496456,5	5795065,37
453	7496460,12	5795067,13
454	7496463,79	5795068,8
455	7496467,48	5795070,4
456	7496471,21	5795071,91
457	7496474,96	5795073,35
458	7496478,75	5795074,7
459	7496482,56	5795075,97
460	7496486,41	5795077,14
461	7496558,97	5795098,66
462	7496580,86	5795089,94
463	7496568,42	5795116,58
464	7496596,54	5795124,92
465	7496613,83	5795130,04
466	7496610,6	5795135,62
467	7496626,22	5795169,34
468	7496622,93	5795174,17
469	7496616,51	5795184,17
470	7496589,85	5795230,01
471	7496582,07	5795225,48
472	7496523,76	5795326,75
473	7496362,47	5795606,6
474	7496281,69	5795746,12
475	7496280,87	5795751,23
476	7496263,98	5795780,62
477	7496260,53	5795786,65
478	7496254,51	5795795,45
479	7496226,55	5795843,85
480	7496163,42	5795951,11
481	7496100,63	5796059,31
482	7496179,87	5796105,83
483	7496203,69	5796065,28
484	7496235,01	5796019,45
485	7496261,8	5796038,31
486	7496293,73	5796086,13
487	7496309,15	5796115,05
488	7496347,89	5796187,72
489	7496352,13	5796195,94
490	7496373,21	5796236,85
491	7496405,96	5796297,84
492	7496407,59	5796298,47
493	7496422,75	5796299,66
494	7496427,74	5796299,11
495	7496506,82	5796344,56

---

496	7496485	5796365,24
497	7496486,93	5796366,72
498	7496492,25	5796370,1
499	7496488,48	5796376,03
500	7496502,67	5796386,92
501	7496363,45	5796469,41
502	7496410,98	5796460,56