



DZIENNIK URZĘDOWY

WOJEWÓDZTWA ZACHODNIOPOMORSKIEGO

Szczecin, dnia 1 lutego 2023 r.

Poz. 795

ZARZĄDZENIE REGIONALNEGO DYREKTORA OCHRONY ŚRODOWISKA W SZCZECINIE

z dnia 30 stycznia 2023 r.

w sprawie rezerwatu przyrody „Wysoka Skarpa Rzeki Tywy”

Na podstawie art. 13 ust. 3 ustawy z dnia 16 kwietnia 2004 r. o ochronie przyrody (Dz. U. z 2022 r. poz. 916, 1726, 2185 i 2375) zarządza się, co następuje:

§ 1. 1. Uznaje się za rezerwat przyrody o nazwie „Wysoka Skarpa Rzeki Tywy”, zwany dalej „rezerwatem”, obszar o łącznej powierzchni 20,69 ha położony w obrębach ewidencyjnych Żórawki i Żórawie w gminie Gryfino, w powiecie gryfińskim, w województwie zachodniopomorskim.

2. Opis przebiegu granicy rezerwatu, w formie wykazu współrzędnych punktów załamania granicy, określa załącznik nr 1 do zarządzenia.

3. Przebieg granicy rezerwatu określa mapa stanowiąca załącznik nr 2 do zarządzenia.

§ 2. Celem ochrony w rezerwacie jest zachowanie wartkiej, meandrującej rzeki o charakterze podgórskim, naturalnie wykształconych zbiorowisk leśnych, w tym łągów olszowo-jesionowych, grądów z przytulią leśną *Galium sylvaticum*, żyznych buczyn, unikatowego krajobrazu głęboko wciętej doliny rzecznej oraz stanowisk rzadkich gatunków roślin, w tym storczyków.

§ 3. Dla rezerwatu ustala się:

1) rodzaj – Leśny (L);

2) typ i podtyp:

a) ze względu na dominujący przedmiot ochrony:

- typ – Fitocenotyczny (PFi),

- podtyp – zbiorowisk leśnych (zl),

b) ze względu na główny typ ekosystemu:

- typ – Różnych ekosystemów (EE),

- podtyp – lasów i wód (lw).

§ 4. Nadzór nad rezerwatem sprawuje Regionalny Konserwator Przyrody w Szczecinie

§ 5. Zarządzenie wchodzi w życie po upływie 14 dni od dnia ogłoszenia.

p.o. Zastępcy Regionalnego Dyrektora Ochrony
Środowiska - Regionalnego Konserwatora Przyrody
w Szczecinie

Marcin Siedlecki

Załącznik Nr 1 do zarządzenia
Regionalnego Dyrektora Ochrony Środowiska w Szczecinie
z dnia 30 stycznia 2023 r.

Opis granicy rezerwatu przyrody „Wysoka Skarpa Rzeki Tywy” w postaci wykazu współrzędnych punktów załamania granic według układu współrzędnych płaskich prostokątnych PL-1992¹⁾

Nr	X	Y
1	604924,98	201046,11
2	604927,96	201045,85
3	604948,89	201044,06
4	604949,94	201043,97
5	604979,14	201041,48
6	604980,55	201041,36
7	604992,46	201040,34
8	604993,90	201037,15
9	604994,66	201035,48
10	604996,97	201030,36
11	604992,79	201009,81
12	604981,15	200952,64
13	604981,34	200950,75
14	604982,93	200934,72
15	604984,37	200923,98
16	604985,78	200913,51
17	604988,24	200895,26
18	604990,14	200863,33
19	605002,45	200841,10
20	605014,77	200818,87
21	605027,22	200816,23
22	605039,17	200812,87
23	605050,87	200812,39
24	605058,97	200805,44
25	605061,84	200780,98
26	605064,04	200768,26
27	605060,95	200762,92
28	605054,14	200762,35
29	605032,89	200738,29
30	605014,97	200703,07
31	605013,87	200694,02
32	605017,23	200682,11
33	605005,50	200693,50
34	604982,63	200715,96
35	604956,22	200701,08
36	604961,28	200692,06
37	604963,44	200688,23
38	604974,70	200668,19
39	604978,07	200667,97
40	605026,82	200664,85
41	605030,29	200645,55
42	605061,34	200633,32
43	605065,01	200608,07
44	605078,29	200590,12

Nr	X	Y
45	605089,20	200585,84
46	605105,51	200579,73
47	605161,35	200505,58
48	605164,64	200501,20
49	605200,01	200532,78
50	605216,82	200564,56
51	605225,45	200577,59
52	605236,93	200575,73
53	605273,56	200580,57
54	605315,89	200576,03
55	605320,20	200567,98
56	605317,58	200544,22
57	605268,23	200509,32
58	605256,49	200456,79
59	605262,35	200448,74
60	605263,11	200447,58
61	605315,75	200367,14
62	605339,97	200330,13
63	605339,60	200321,50
64	605349,35	200314,75
65	605350,18	200314,17
66	605385,66	200289,23
67	605293,63	200093,08
68	605290,87	200087,21
69	605278,32	200052,36
70	605262,00	200007,03
71	605247,53	199966,83
72	605260,36	199939,79
73	605255,72	199919,87
74	605277,46	199904,18
75	605286,87	199897,38
76	605277,84	199908,22
77	605298,60	199961,38
78	605304,34	199999,47
79	605300,96	200013,48
80	605341,45	200072,67
81	605365,79	200065,81
82	605390,73	200058,78
83	605393,17	200058,09
84	605398,62	200056,54
85	605387,05	200027,39
86	605369,64	200020,85
87	605366,80	200005,66
88	605348,78	199981,81

Nr	X	Y
89	605347,94	199980,70
90	605339,27	199973,97
91	605334,60	199964,18
92	605340,57	199933,06
93	605347,47	199926,94
94	605344,86	199908,97
95	605334,41	199894,35
96	605336,22	199883,12
97	605335,56	199873,52
98	605335,35	199872,42
99	605333,04	199867,73
100	605327,63	199845,90
101	605320,81	199836,93
102	605311,83	199829,25
103	605302,93	199815,73
104	605301,48	199806,49
105	605301,21	199796,72
106	605293,04	199780,66
107	605278,09	199765,94
108	605263,52	199751,58
109	605256,31	199742,93
110	605251,18	199715,53
111	605243,95	199709,71
112	605231,03	199691,52
113	605217,92	199677,30
114	605196,31	199669,48
115	605168,86	199666,18
116	605145,43	199633,95
117	605122,97	199606,09
118	605126,66	199594,93
119	605130,40	199584,24
120	605159,42	199603,23
121	605161,91	199605,98
122	605165,12	199609,51
123	605168,09	199612,77
124	605175,46	199620,88
125	605175,47	199638,55
126	605195,24	199645,19
127	605219,17	199653,23
128	605230,68	199657,10
129	605236,81	199647,84
130	605238,05	199648,90
131	605238,73	199649,48
132	605248,35	199657,71

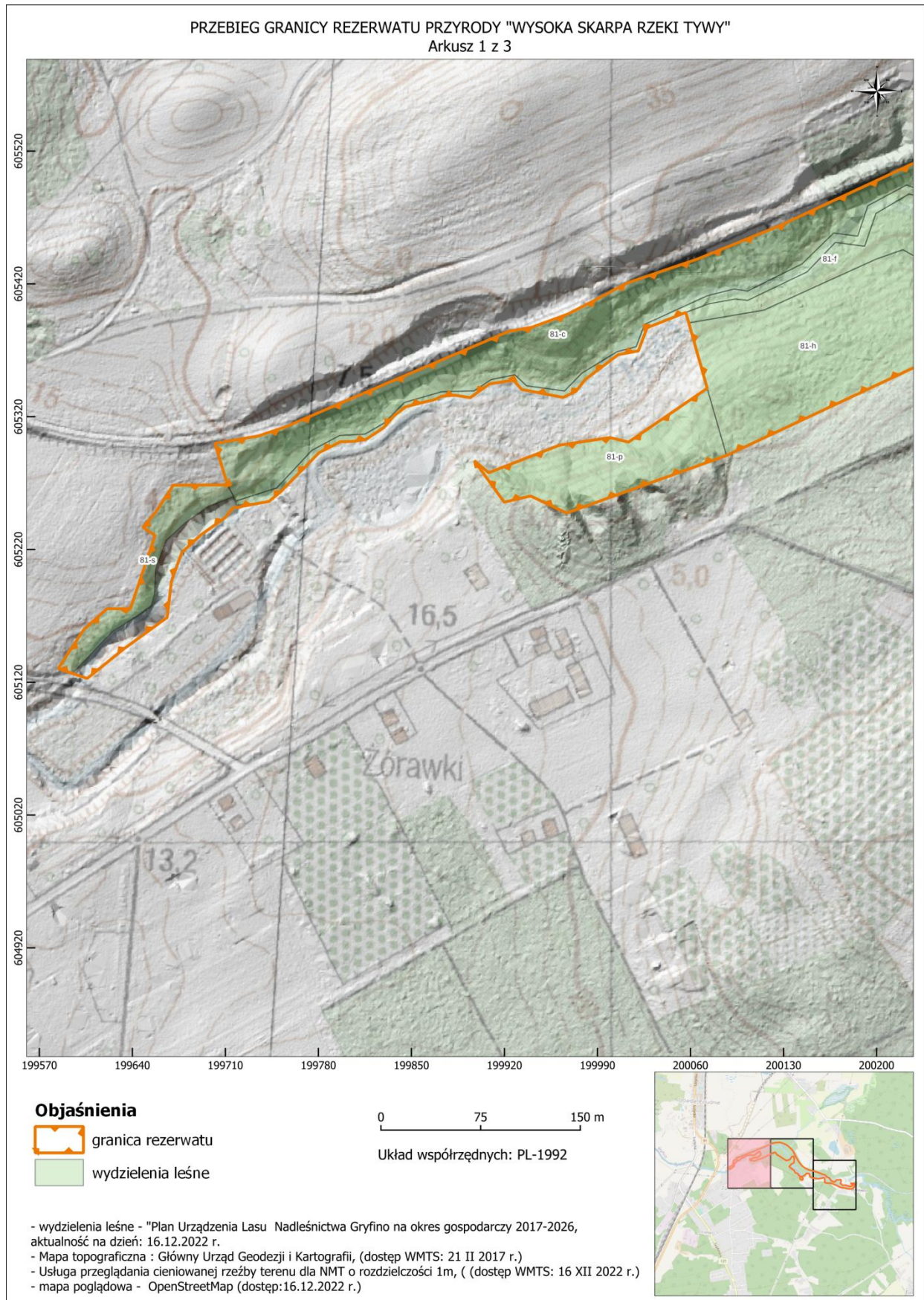
¹⁾ Układ współrzędnych płaskich prostokątnych PL-1992 jest jednym z układów tworzących państwowy system odniesień przestrzennych, o którym mowa w przepisach wydanych na podstawie art. 3 ust. 5 ustawy z dnia 17 maja 1989 r. – Prawo geodezyjne i kartograficzne (Dz. U. z 2021 r. poz. 1990 oraz z 2022 r. poz. 1846 i 2185).

Nr	X	Y
133	605258,95	199664,61
134	605264,56	199668,26
135	605268,47	199670,80
136	605268,76	199711,66
137	605286,84	199706,12
138	605292,57	199704,37
139	605299,91	199702,12
140	605302,09	199714,78
141	605305,54	199734,80
142	605312,32	199755,24
143	605317,21	199766,53
144	605321,53	199776,49
145	605332,61	199802,07
146	605347,93	199837,97
147	605358,47	199862,65
148	605363,69	199874,90
149	605367,26	199883,27
150	605373,82	199898,64
151	605384,18	199922,91
152	605387,54	199940,96
153	605397,19	199967,40
154	605407,02	199986,59
155	605420,64	200012,09
156	605425,61	200026,64
157	605429,83	200038,97
158	605438,93	200065,60
159	605445,14	200080,90
160	605449,47	200091,58
161	605457,22	200110,67
162	605464,04	200127,47
163	605474,53	200149,96
164	605489,19	200181,38
165	605496,81	200197,71
166	605499,28	200203,01
167	605502,59	200210,09
168	605506,28	200217,99
169	605518,47	200244,12
170	605520,38	200252,37
171	605521,57	200257,80
172	605522,50	200262,04
173	605523,56	200266,91
174	605524,62	200270,40
175	605525,78	200274,20
176	605527,10	200278,55
177	605534,47	200360,25
178	605514,45	200417,69
179	605512,66	200422,83
180	605509,01	200433,30

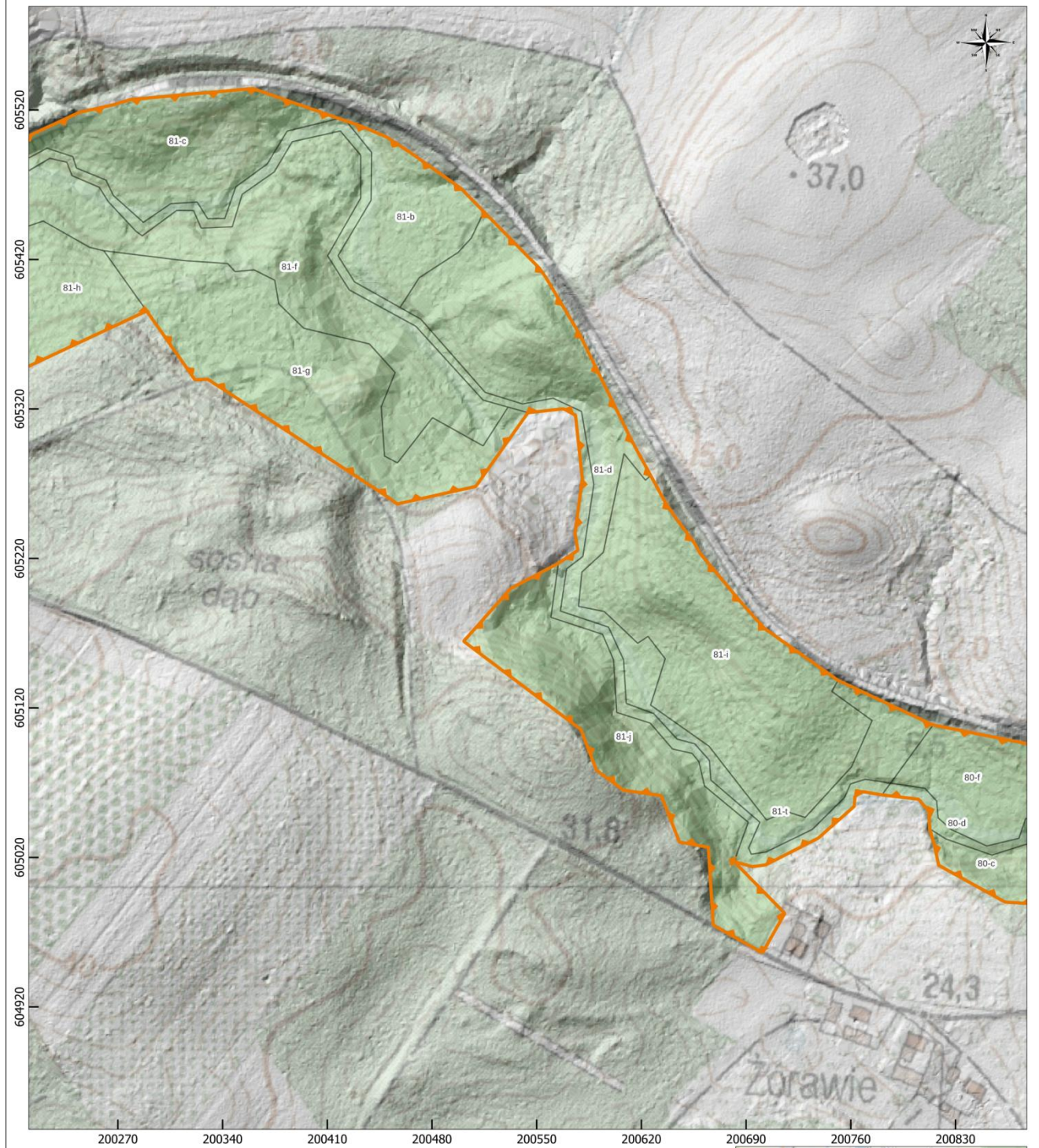
Nr	X	Y
181	605502,07	200449,69
182	605490,65	200467,00
183	605467,67	200499,40
184	605463,20	200503,79
185	605452,06	200514,73
186	605419,29	200546,93
187	605414,13	200552,00
188	605408,38	200556,02
189	605370,50	200578,54
190	605317,70	200604,40
191	605298,86	200613,63
192	605275,59	200626,27
193	605266,17	200631,39
194	605258,44	200635,60
195	605247,22	200642,93
196	605230,46	200655,53
197	605223,51	200659,32
198	605187,59	200689,33
199	605173,12	200702,55
200	605155,39	200727,68
201	605138,50	200751,61
202	605126,19	200777,77
203	605108,65	200815,06
204	605099,27	200862,08
205	605097,50	200870,96
206	605097,34	200871,74
207	605093,51	200890,98
208	605086,00	200908,16
209	605074,26	200946,62
210	605066,91	200964,52
211	605063,43	200972,99
212	605059,86	200981,69
213	605059,69	200982,11
214	605058,97	200983,88
215	605057,27	200988,01
216	605056,65	200989,51
217	605033,91	201055,41
218	605032,32	201060,03
219	605032,32	201060,03
220	605012,88	201063,55
221	604990,47	201116,16
222	604982,83	201119,30
223	604963,25	201130,07
224	604945,94	201149,71
225	604929,78	201186,79
226	604941,86	201205,76
227	604964,01	201226,63
228	604963,70	201264,62

Nr	X	Y
229	604968,27	201281,09
230	604965,15	201287,72
231	604954,55	201292,04
232	604934,51	201289,38
233	604902,90	201280,53
234	604900,87	201293,47
235	604884,99	201306,44
236	604883,47	201313,37
237	604880,23	201326,85
238	604881,11	201339,70
239	604880,80	201343,09
240	604881,39	201360,12
241	604875,51	201376,73
242	604871,55	201382,83
243	604868,13	201400,27
244	604864,59	201407,30
245	604863,69	201439,97
246	604865,45	201451,76
247	604885,94	201468,26
248	604891,36	201469,66
249	604899,13	201461,50
250	604905,66	201435,58
251	604912,67	201448,05
252	604907,28	201466,06
253	604907,28	201466,06
254	604911,80	201497,14
255	604853,03	201491,57
256	604839,88	201477,19
257	604824,91	201460,84
258	604825,68	201397,99
259	604840,45	201351,74
260	604848,99	201279,22
261	604868,68	201243,08
262	604879,58	201223,08
263	604885,68	201207,63
264	604889,20	201198,72
265	604892,28	201190,91
266	604900,05	201171,01
267	604908,03	201150,59
268	604915,45	201131,59
269	604913,44	201093,77
270	604912,62	201078,34
271	604921,70	201046,39
272	604924,98	201046,11


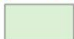
Załącznik Nr 2 do zarządzenia
Regionalnego Dyrektora Ochrony Środowiska w Szczecinie
z dnia 30 stycznia 2023 r.

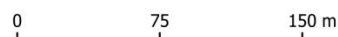


PRZEBIEG GRANICY REZERWATU PRZYRODY "WYSOKA SKARPA RZEKI TYWY"
 Arkusz 2 z 3

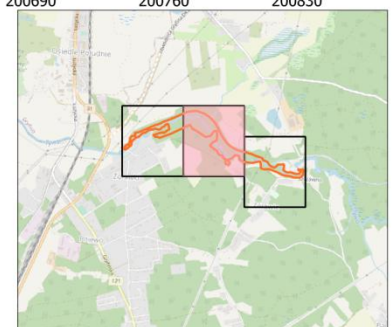


Objaśnienia

-  granica rezerwatu
-  wydzielienia leśne



Układ współrzędnych: PL-1992


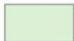


- wydzielienia leśne - "Plan Urządzenia Lasu Nadleśnictwa Gryfino na okres gospodarczy 2017-2026, aktualność na dzień: 16.12.2022 r.
- Mapa topograficzna : Główny Urząd Geodezji i Kartografii, (dostęp WMTS: 21 II 2017 r.)
- Usługa przeglądania cieniowanej rzeźby terenu dla NMT o rozdzielczości 1m, (dostęp WMTS: 16 XII 2022 r.)
- mapa poglądowa - OpenStreetMap (dostęp:16.12.2022 r.)

PRZEBIEG GRANICY REZERWATU PRZYRODY "WYSOKA SKARPA RZEKI TYWY"
 Arkusz 3 z 3



Objaśnienia

-  granica rezerwatu
-  wydzielania leśne

0 75 150 m

Układ współrzędnych: PL-1992

- wydzielania leśne - "Plan Urządzenia Lasu Nadleśnictwa Gryfino na okres gospodarczy 2017-2026, aktualność na dzień: 16.12.2022 r.
- Mapa topograficzna : Główny Urząd Geodezji i Kartografii, (dostęp WMTS: 21 II 2017 r.)
- Usługa przeglądania cieniowanej rzeźby terenu dla NMT o rozdzielczości 1m, (dostęp WMTS: 16 XII 2022 r.)
- mapa poglądowa - OpenStreetMap (dostęp:16.12.2022 r.)

