



OPINIA TECHNICZNA NR WP01/01/2025

Wycena ruchomości – Samochód osobowy

02 STYCZNIA 2025

BIURO EKSPERTYZ SĄDOWYCH GRZEGORZ OLAS
biuro@bes-go.pl

Rodzaj opracowania:	OPINIA TECHNICZNA nr WP01/01/2025
Data wykonania:	02 Stycznia 2025
Autor opinii:	mgr inż. Grzegorz Olas Biegły Skarbowy, Wycena wartości: pojazdów samochodowych, środków transportu, maszyn oraz urządzeń
Zakres opinii:	Ocena pojazdu wraz z wyceną jego wartości
Obiekt badań:	Hyundai i30 N
Cel opinii:	Wycena ruchomości
Zleceniodawca:	NACZELNIK URZĘDU SKARBOWEGO ŁÓDŹ-BAŁUTY ZACHODNIA 47, 91-066 ŁÓDŹ
Zlec. pismo, znak:	1008-SEE.7110.144.2024.69
Zlecenie z dnia:	23 grudnia 2024 r.

1.Podstawa opinii:

formalna - ww. zlecenie; merytoryczna – ekspert, serwis.

2. Ogólny harmonogram prac:

- 1) identyfikacja pojazdu, weryfikacja dokumentów;
- 2) weryfikacja pojazdu;
- 3) wykonanie dokumentacji fotograficznej;
- 4) opracowanie opinii, wycena wartości;

3. Czas, miejsce i obecne osoby:

W dniu 02 stycznia 2024 roku około godziny 10:00 dokonano oględzin pojazdu na terenie parkingu Izby Administracji Skarbowej w Łodzi przy ul. Gibalskiego 2/4

4. Metoda badań:

Organoleptyczna,

5. Dane techniczno – identyfikacyjne:

Nr identyfikacyjny (VIN):	TMAHC51AAKJ008873
Nr. Rejestracyjny :	E0 BODEN
Marka:	Hyundai
Model:	i30 N Performance
Rok produkcji:	2018
Rodzaj pojazdu:	Samochód osobowy
Pojemność silnika:	1998 cm ³
Moc:	202 kW
Paliwo:	Benzyna
Masa własna:	1504 kg
DMC:	1950 kg
Liczba osi:	2

Strona 2 z 28

Biegły Skarbowy Izby Administracji Skarbowej w Łodzi

Wycena wartości: pojazdów samochodowych, środków transportu, maszyn oraz urządzeń

mgr inż. Grzegorz Olas

6. Ocena stanu pojazdu:

Ustalenia wstępne:

Do oględzin został przedstawiony pojazd Hyundai i30. Pojazd był zaparkowany na parkingu bez zadaszenia. Stan ogólny pojazdu – przeciętny. Pojazd brudny wewnątrz. Zabrudzenie na zewnątrz umiarkowane. Pojazd posiada ponadnormatywne uszkodzenia nadwozia, a także wcześniejsze, nietechnologicznie wykonane naprawy pokolizyjne. Oglądany samochód posiada aktualne okresowe badanie techniczne ważne do 27 listopada 2025 roku. Wynik diagnostyki komputerowej wskazał, że w pojeździe są zapisane błędy w elektronice. Pojazdem należy udać się do Autoryzowanej Stacji Obsługi pojazdów celem weryfikacji zaistniałych błędów w elektronice.

W pojeździe zostały wskazane następujące uszkodzenia:

NADWOZIE – stwierdzono:

- Pokrywa komory silnika – uszkodzenie powłoki lakierowej, ślady korozji;
- Zderzak przedni – połamany, urwane mocowanie, ślady klejenia, liczne rysy;
- Reflektory przednie – woda / wilgoć w środku;
- Błotnik przedni lewy - uszkodzenie powłoki lakierowej, ślady korozji;
- Słupek „B” lewy – pojedyncze rysy, wgniecenia od pasa bezpieczeństwa;
- Drzwi tylne lewe - uszkodzenie powłoki lakierowej, ślady korozji;
- Błotnik tylny prawy - uszkodzenie powłoki lakierowej, ślady korozji, deformacja;
- Słupek „B” prawy – pojedyncze rysy;
- Szyba czołowa – porysowana;
- Rama dachu prawa - uszkodzenie powłoki lakierowej, ślady korozji;

WNĘTRZE – stwierdzono:

- dywan podłogi - bardzo duże zabrudzenie;

ELEKTRONIKA – stwierdzono:

- Komputer pojazdu – usterki układów;

Na podstawie badań organoleptycznych zostaje wydana następująca OPINIA:

Na podstawie przeprowadzonych badań stwierdza się, że pojazd osobowy marki Hyundai jest w stanie ogólnym przeciętnym. Przed rozpoczęciem eksploatacji należy dokonać wielu napraw w Autoryzowanej Stacji Obsługi Pojazdów, a w szczególności dokonać pełnej diagnostyki elektroniki w pojeździe. Pojazd posiada błędy w elektronice oraz nienaprawione uszkodzenia nadwozia.

Uwzględniając stan pojazdu, notowania wartości rynkowych z bazy pojazdów 'Komputerowego Systemu INFO-EKSPERT' na I-2025, wartość wyposażenia dodatkowego, ostateczna wartość pojazdu w dniu wyceny tj, 02 stycznia 2025, wynosi:

70 700 PLN

(słownie: siedemdziesiąt tysięcy siedemset złotych)

w tym VAT (23,0%) 13 220,33 PLN

Druk wyceny z programu stanowi załącznik do opinii.

7. Dokumentacja fotograficzna do oceny technicznej (Aparat: Samsung S10)



Strona 5 z 28

Biegły Skarbowy Izby Administracji Skarbowej w Łodzi

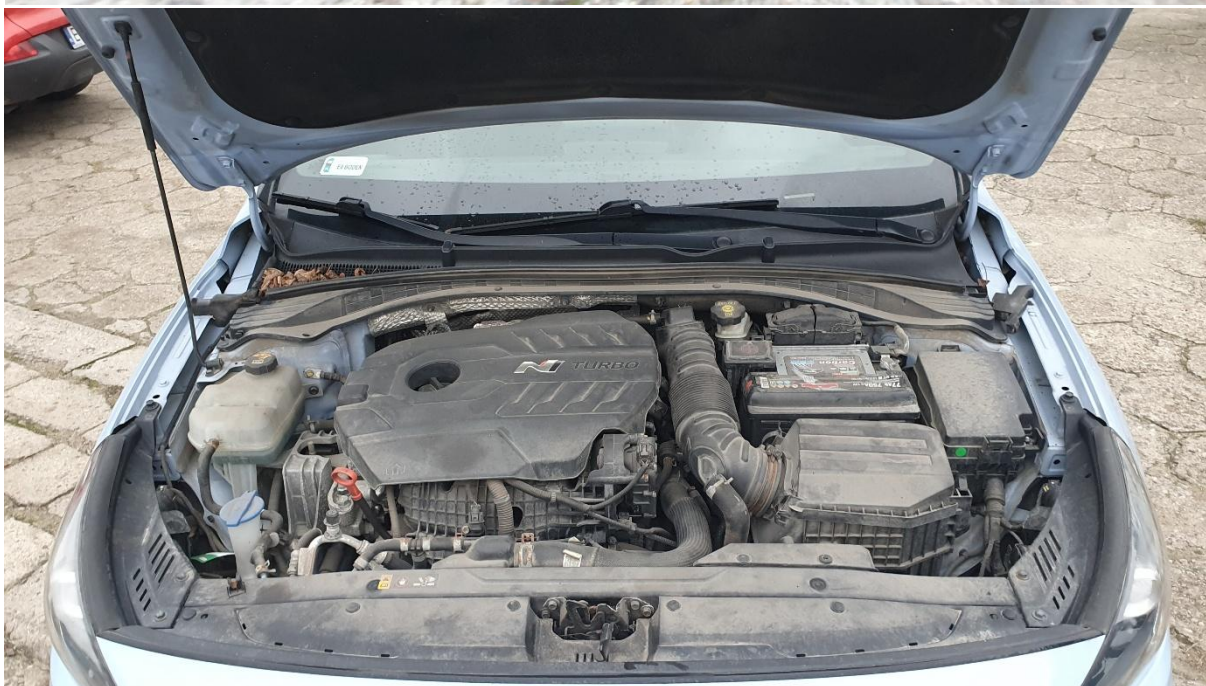
Wycena wartości: pojazdów samochodowych, środków transportu, maszyn oraz urządzeń

mgr inż. Grzegorz Olas











Strona 10 z 28

Biegły Skarbowy Izby Administracji Skarbowej w Łodzi

Wycena wartości: pojazdów samochodowych, środków transportu, maszyn oraz urządzeń

mgr inż. Grzegorz Olas





Strona 12 z 28

Biegły Skarbowy Izby Administracji Skarbowej w Łodzi

Wycena wartości: pojazdów samochodowych, środków transportu, maszyn oraz urządzeń

mgr inż. Grzegorz Olas











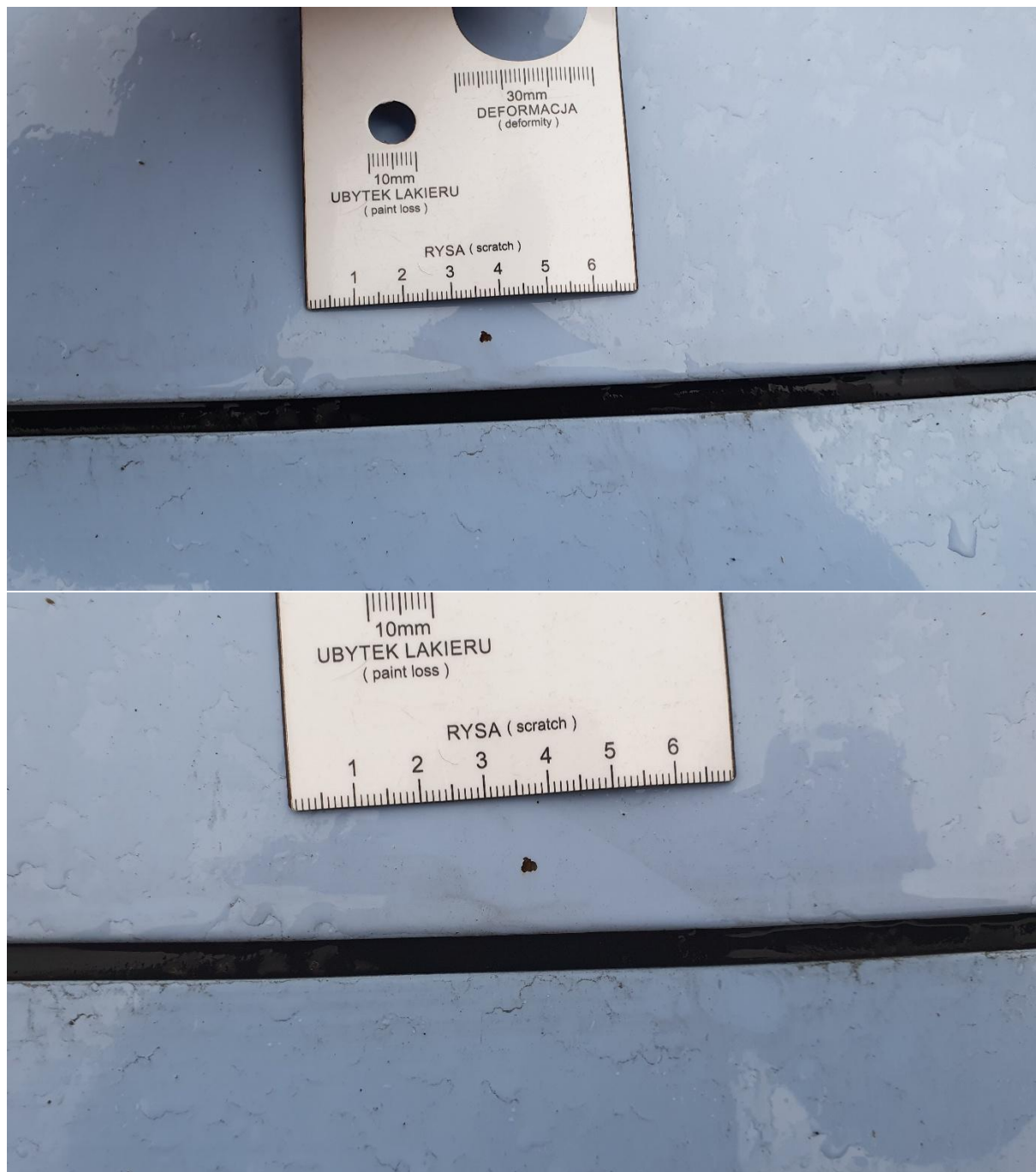


Strona 18 z 28

Biegły Skarbowy Izby Administracji Skarbowej w Łodzi

Wycena wartości: pojazdów samochodowych, środków transportu, maszyn oraz urządzeń

mgr inż. Grzegorz Olas





Strona 20 z 28

Biegły Skarbowy Izby Administracji Skarbowej w Łodzi

Wycena wartości: pojazdów samochodowych, środków transportu, maszyn oraz urządzeń

mgr inż. Grzegorz Olas





Strona 22 z 28

Biegły Skarbowy Izby Administracji Skarbowej w Łodzi

Wycena wartości: pojazdów samochodowych, środków transportu, maszyn oraz urządzeń

mgr inż. Grzegorz Olas











8. Klauzule i zastrzeżenia:

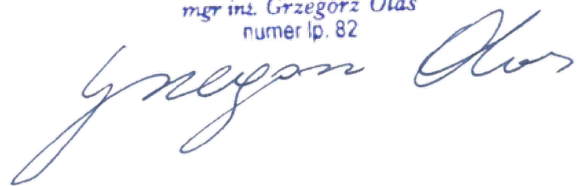
1. Za niniejsze opracowanie odpowiedzialność ponosi Biegły;
2. Wydając niniejszą opinię Biegły zastrzega, że nie bierze odpowiedzialności za ukryte wady i uszkodzenia części oraz wady montażu pojazdu;
3. Niniejsze opracowanie nie może być wykorzystane do żadnego innego celu niż określony w treści opinii i nie może być publikowane w całości w jakimkolwiek dokumencie bez zgody wykonawcy i bez uzgodnienia z nim formy i treści takiej publikacji;
4. Bez zgody autora opinii zabrania się jej powielania;
5. Nie badano tytułu użytkowania ani tytułu własności badanego pojazdu lub elementów, w tym ewentualnego istnienia ograniczonych praw rzeczowych;
6. Niniejsza opinia nie jest gwarancją niezawodności zespołów i podzespołów pojazdu, została sporządzona wyłącznie na podstawie badania pojazdu i dokumentów w warunkach istniejących na miejscu.

Na tym opinię zakończono i podpisano

Podpis i pieczęć Biegłego Skarbowego

Biegły Skarbowy
Izby Administracji Skarbowej w Łodzi
Wycena wartości: pojazdów samochodowych,
środków transportu, maszyn oraz urządzeń

mgr inż. Grzegorz Olas
numer lp. 82



02 Stycznia 2025

Strona **28 z 28**

Biegły Skarbowy Izby Administracji Skarbowej w Łodzi

Wycena wartości: pojazdów samochodowych, środków transportu, maszyn oraz urządzeń

mgr inż. Grzegorz Olas