

**MAPA PRZEGLĄDOWA
GOSPODARKI LŹWIECKIEJ
NADLEŚNICTWO
ZŁOTORYJA**

**OBREB
CHOJNÓW**

REGIONALNA DYREKCJA LASÓW PAŃSTWOWYCH WE WROCLAWIU

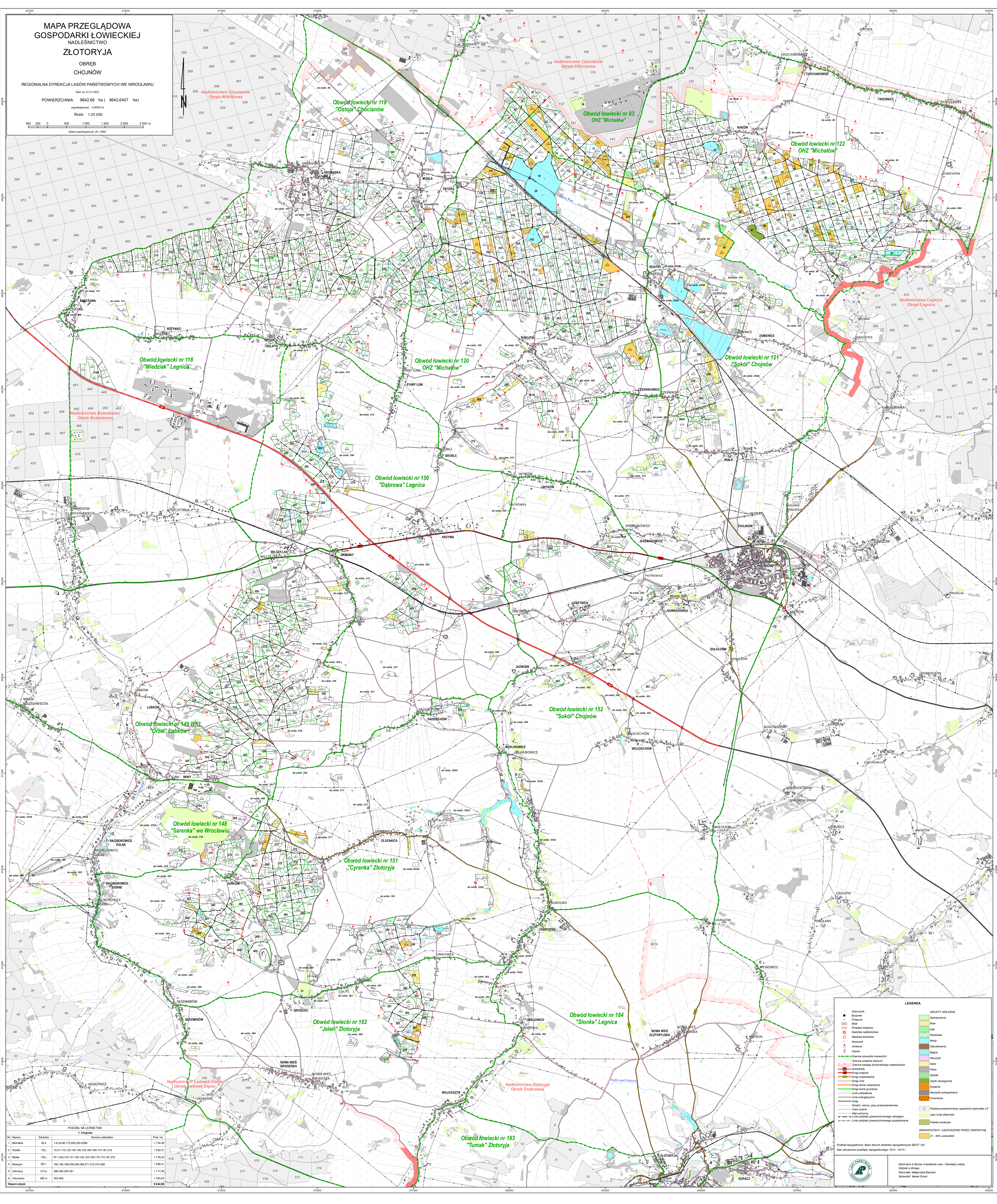
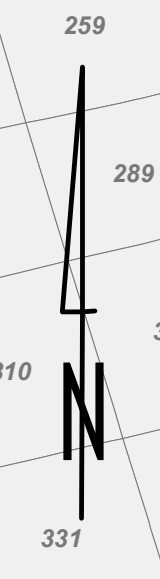
Stan na 01.01.2021

POWIERZCHNIA 9642,66 ha (9642,6407 ha)

współrzędność 0,0000 ha

Skala 1:25 000

0 500 1 000 1 500 2 000 2 500 m




PODZIAŁ NADLEŚNICTWA				
i. Chojnow				
Nr	Nazwa	Średnica	Nazwa wydziałek	Pow. ha
1	Michałów	38,4	14,32,96,173,209,250,260	1 736,46
2	Radzki	100	10,31,115,130,134,146,152,160,168,174,181,210	1 502,51
3	Mieła	100	87,114,116,131,133,143,153,158,170,172,187,210	1 729,25
4	Bliskaj	207	180,186,188,208,209,260,271,272,274,285	1 566,41
5	Oknany	312	290,290,292,351	1 717,00
6	Oczakow	305 m	302,400	1 383,03
Razem obwód				9 642,66

LEGENDA

<ul style="list-style-type: none"> ■ Granicami ● Brzozy □ Przewod — Mięta — Przewod rolny — Ścieżka nadsiętnicza — Ścieżka rekreacyjna — Karczunki — Andron — Półka — Granice obwodów łowieckich — Granice obwodów sekcyjnych — Granice obszarów gospodarczych nadleśnictwa — Autostrada — Drogi krajowe — Drogi wojewódzkie — Drogi powiatowe — Drogi lokalne uliczkowe — Drogi lokalne drogowo — Linie energetyczne — Linie wodociągowe — Sosny, wiatry, paski przeciwpowodziowe — Ciężki rowy — Wiaty wiatrowe — Linie podziemne — Linie podziemne wodociągowe i kanalizacyjne — Linie podziemne energetyczne — Linie podziemne wodociągowe i kanalizacyjne 	<ul style="list-style-type: none"> ■ GRUNTY WYKORZYSTANE ■ Zalesienia ■ Pola ■ Łąki ■ Pastwiska ■ Wody ■ Bagna ■ Zadrzewienia ■ Stawy ■ Mieszkania ■ Szlaki ■ Płociz ■ Różnice ■ Śnieżyce ■ Stawy i oczyszczalnie ■ Różnice ■ Mieszkania polskopolskie ■ Cmentarze
--	--

Podział gospodarczy: Baza danych obwodów łowieckich BOD 1/4
Stan aktualności podziału gospodarczego: 2012 - 2013 r.



Wykonano w Biurze Urządzenia Lasów i Gospodki Leśnej
Obwód w Brzegu
Wykonano: Aleksandra Bartuszyńska
Sprawdzał: Marek Dziadzi