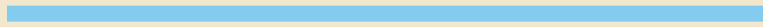
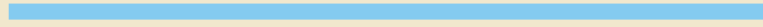


# RYSUNKI I ZAGADKI MŁODEGO HYDROLOGA

KOLOROWANKA EDUKACYJNA  
PGW WODY POLSKIE





# Cześć! Nazywamy się Janek i Agatka!

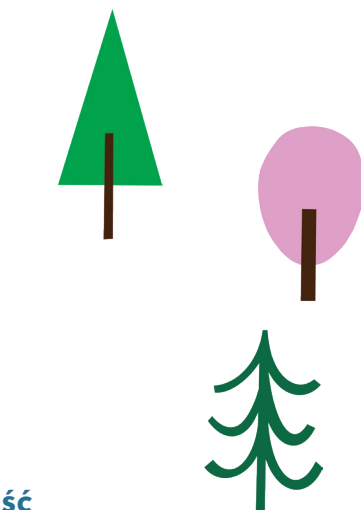
W przyszłości chcemy zajmować się hydrologią!  
To taka nauka o wodach występujących w przyrodzie.  
Nie wiemy, czy wiesz...

...ale woda to najważniejsza substancja na Ziemi!  
Potrzebują jej wszystkie żywe organizmy: zarówno ludzie,  
jak i rośliny oraz zwierzęta.

Ziemia nazywana jest „niebieską planetą”.  
Dzieje się tak, ponieważ morza i oceany zajmują większą część  
kuli ziemskiej, co sprawia, że z kosmosu wydaje się ona niebieska,  
podczas gdy inne planety są żółte, brązowe lub czerwone.

Woda jest niezbędna do życia, dlatego naukowcy, którzy szukają  
żywych organizmów w kosmosie, przede wszystkim wypatrują  
śladów wody. Odkryli ją już na Księżycu i na planecie Mars.  
Jednak wyłącznie na Ziemi warunki są na tyle sprzyjające,  
że dzięki wodzie mogło rozwinąć się tu życie.

To wszystko jest tak bardzo fascynujące!  
Dlatego w przyszłości zostaniemy hydrologami!



## ZAPRASZAMY DO ZABAWY, MOŻE I TY ZECHCESZ ZOSTAĆ HYDROLOGIEM!



Przeczytaj polecenie  
i wykonaj zadanie.



Pokoloruj obrazek kredkami.



Koniecznie przeczytaj  
nasze ciekawostki.



Zaproś do zabawy  
koleżankę lub kolegę.



W tej zabawie może  
pomóc Ci ktoś starszy.



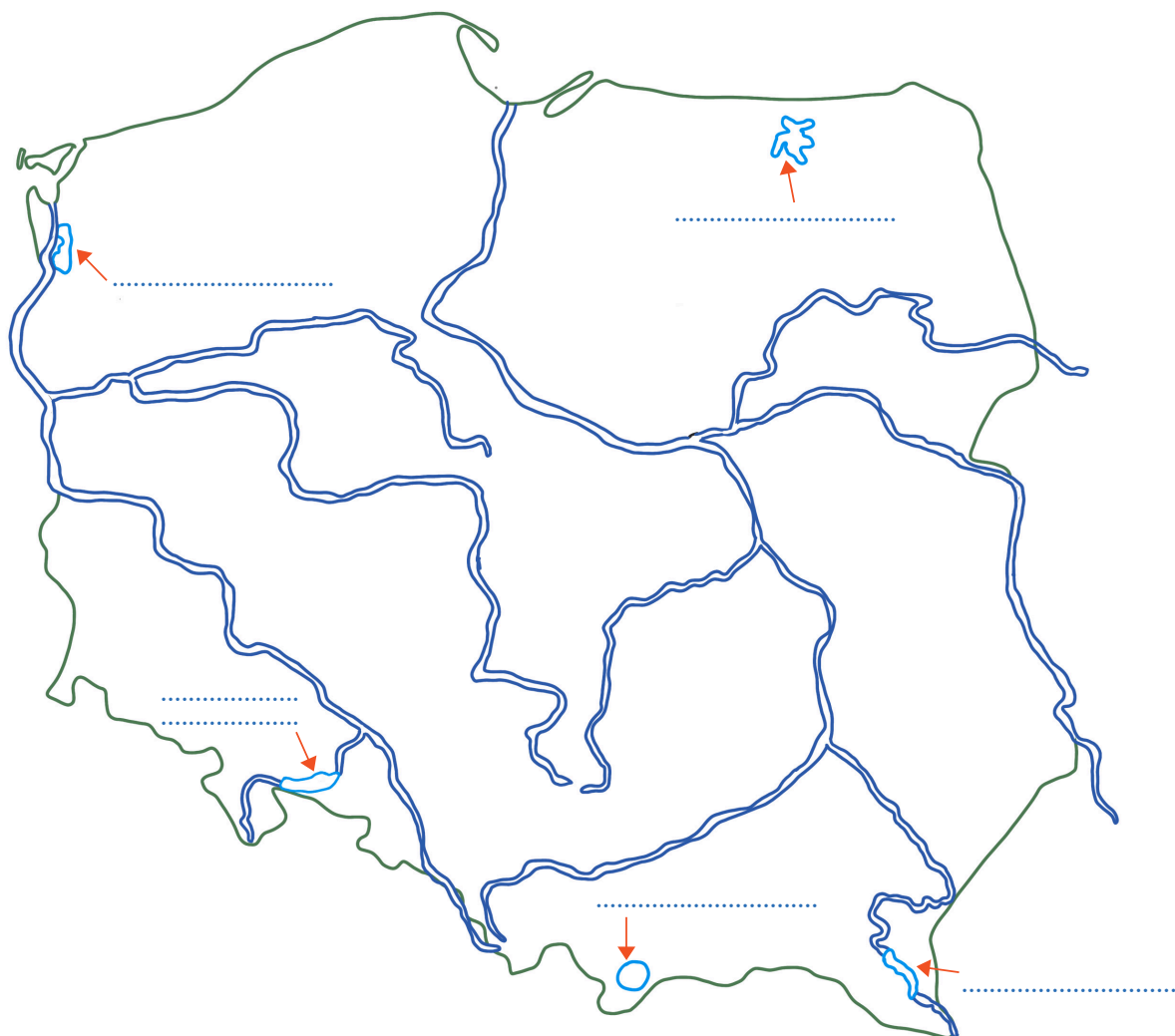
# POLSKIE WODY



Pokoloruj na niebiesko rzeki i jeziora oraz podpisz ich nazwy.

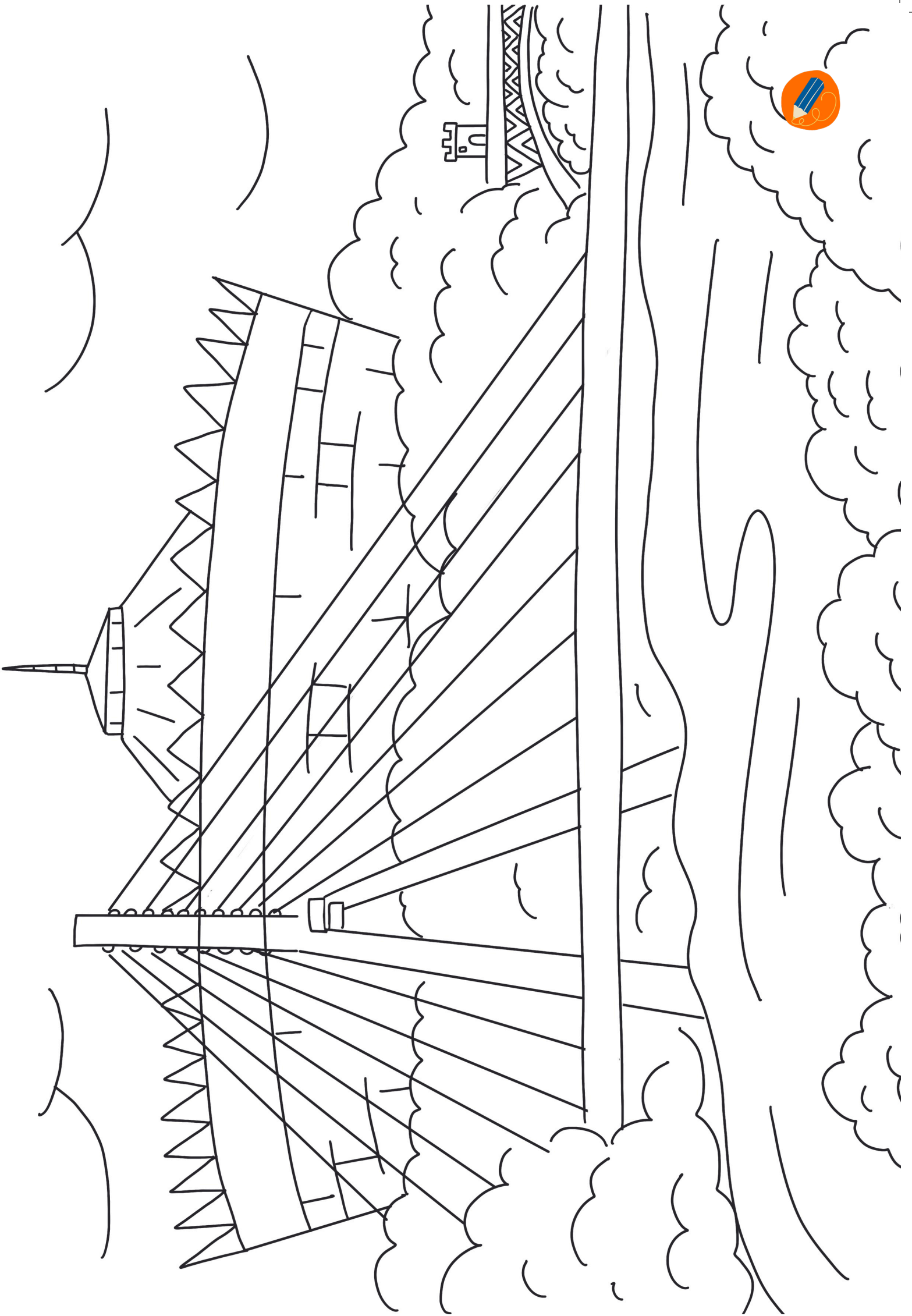
**RZEKI:** Bug, Narew, Noteć, Odra, Pilica, San, Warta, Wisła

**JEZIORA:** Dąbie (Szczecin), Otmuchów na rzece Nysa Kłodzka, Śniardwy, Morskie Oko, Solina na rzece San



Najdłuższą rzeką w Polsce jest Wisła, ma długość 1047 km. Drugą pod względem całkowitej długości jest Odra, jednak tylko 742 km (z całkowitej długości 854 km) znajdują się w granicach Polski. Warta płynie w całości przez Polskę i ma 808 km długości.







Rzeka Wisła z widokiem na most Świętokrzyski i Stadion PGE Narodowy w Warszawie - **Gabriela Żuprańska, lat 12**

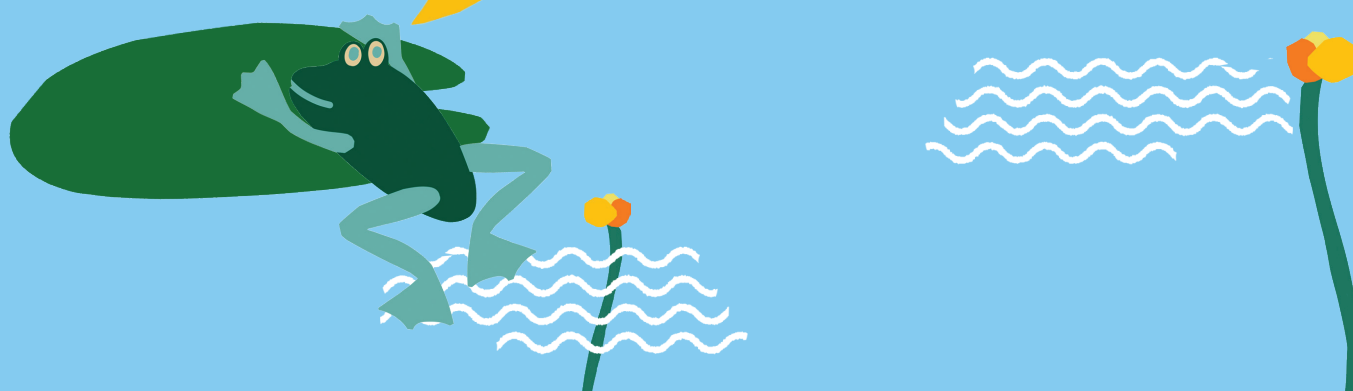
Praca wykonana w ramach konkursu „Pokoloruj z nami nasze wody” dla rodziców i dzieci pracowników PGW Wody Polskie.



**Wisła to królowa polskich rzek.**

**Jest najdłuższą rzeką w Polsce, przepływa prawie przez cały obszar naszego kraju z południa na północ. Jej źródło znajduje się wysoko w górach na stoku Baraniej Góry. Wpada do Morza Bałtyckiego, a swoje ujście ma w Zatoce Gdańskiej.**

**Przepływa przez wiele miast i miasteczek, a jednym z nich jest stolica naszego kraju Warszawa.**



# ŁAP DESZCZ



Pomóż kropkom znaleźć wyjście i złap deszcz, a następnie podlej deszczówką łąki kwietne, ogródki warzywne i kwiaty w domu.



# WODNE REBUSY



Rozwiąż rebus i dowiedz się, jakie rośliny i zwierzęta można spotkać w wodach słodkich i słonych!



+



+



~~SPAD~~

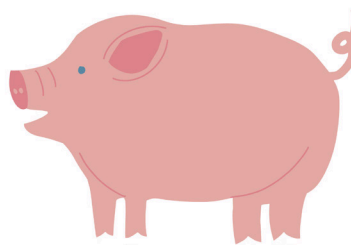
~~ÓŁ~~

~~LIS~~

HASŁO: ○ ○ ○ ○ ○ ○ ○ ○ ○ ○



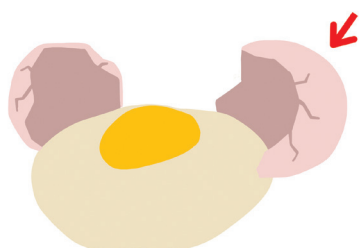
+



~~S~~

~~IA~~

HASŁO: ○ ○ ○ ○ ○ ○ ○ ○



+



+



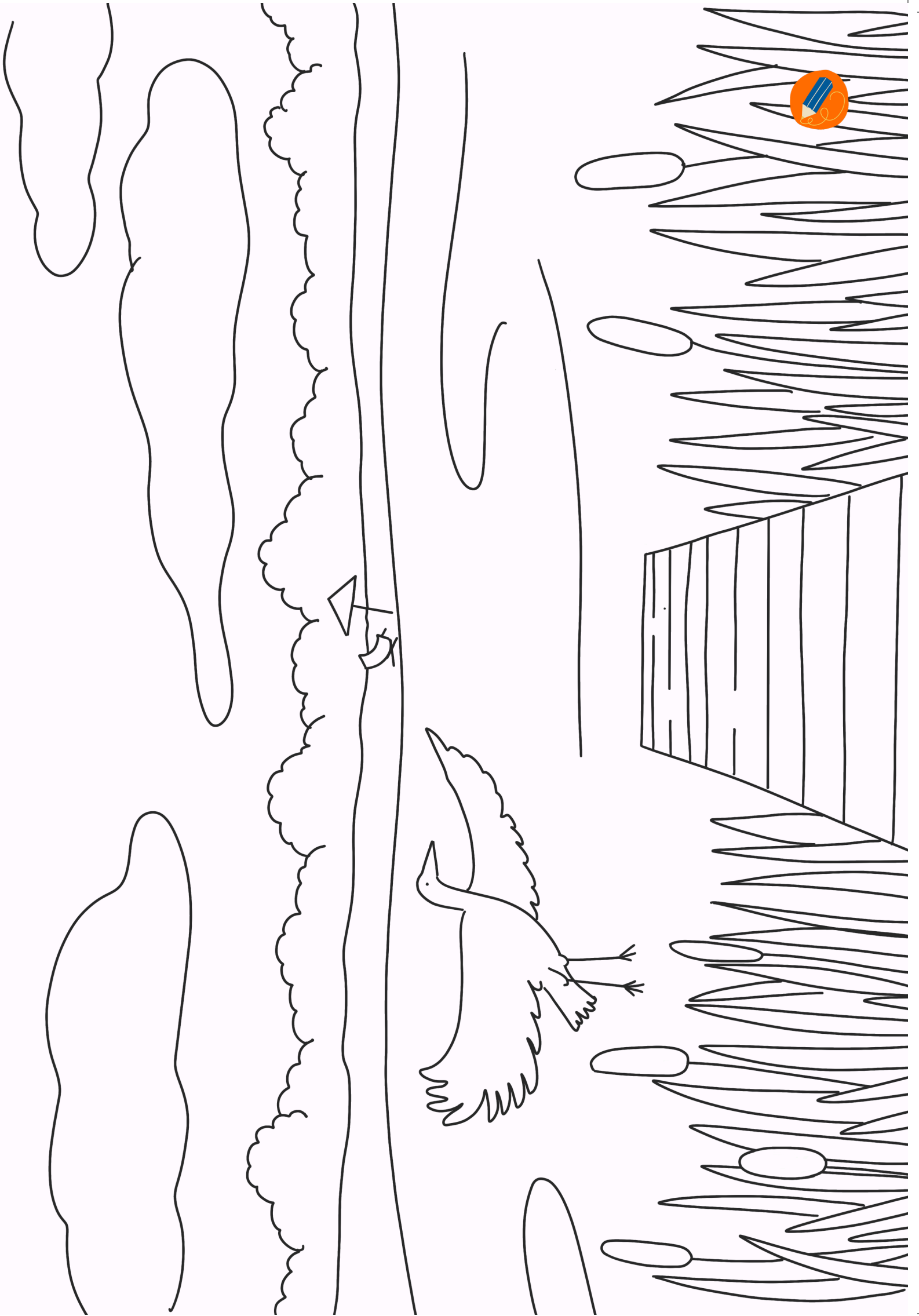
~~PKA~~

~~ERNIK~~

~~ŚLIM~~

HASŁO: ○ ○ ○ ○ ○ ○ ○ ○ ○ ○





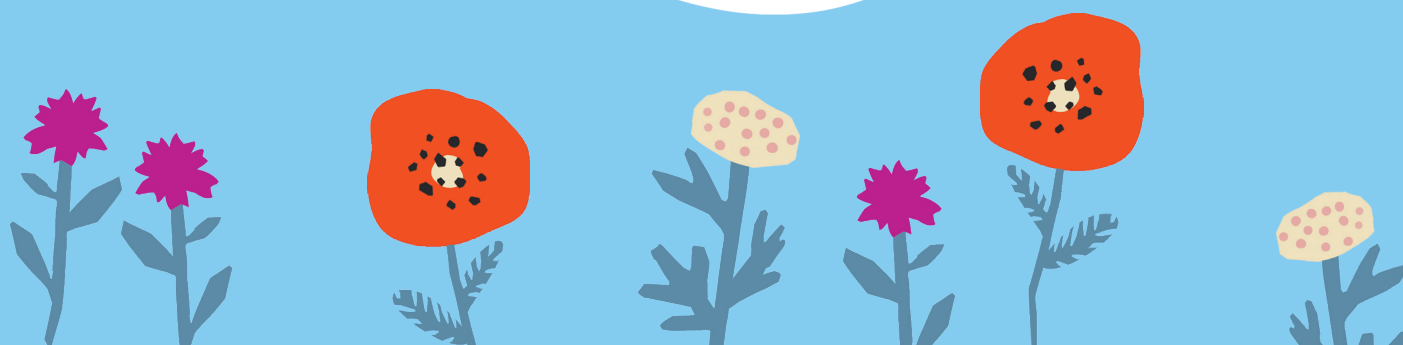


**Ptaka wodny - czapla siwa - Kornelia Warchoła, lat 12**

Praca wykonana w ramach konkursu „Pokoloruj z nami nasze wody” dla rodziców i dzieci pracowników PGW Wody Polskie.



Czapla siwa to duży wodny ptak, który mieszka w Europie, Azji i Afryce. Ma prawie metr wysokości, waży 2 kg, a rozpiętość jego skrzydeł dochodzi do 175 cm. Czapla lubi płytkie wody jezior, rzek i pól ryżowych, choć można ją spotkać też w trzcinowiskach i namorzynach. Buduje gniazda tylko w wodach słodkich i odżywia się głównie rybami, ale też małymi wodnymi żyjątkami.







### Wiśła w rejonie Sandomierza - Wiktoria Sieradzka, lat 6

Praca wykonana w ramach konkursu „Pokoloruj z nami nasze wody” dla rodziców i dzieci pracowników PGW Wody Polskie.



Sezon żeglugowy trwa zwykle od wiosny do jesieni. Zimą zdarza się, że wody w rzekach zamarzają, co utrudnia lub uniemożliwia żeglugę. Pływają wtedy tylko specjalne statki do kruszenia kry - lodołamacze.



# ZOSTAŃ STRAŻNIKIEM CZYSTYCH WÓD



Pokoloruj pola oznaczone cyferkami według legendy poniżej i zostań Strażnikiem Czystych Wód!



1. Jasny niebieski

3. Różowy

5. Fioletowy

7. Zielony

2. Ciemny niebieski

4. Brązowy

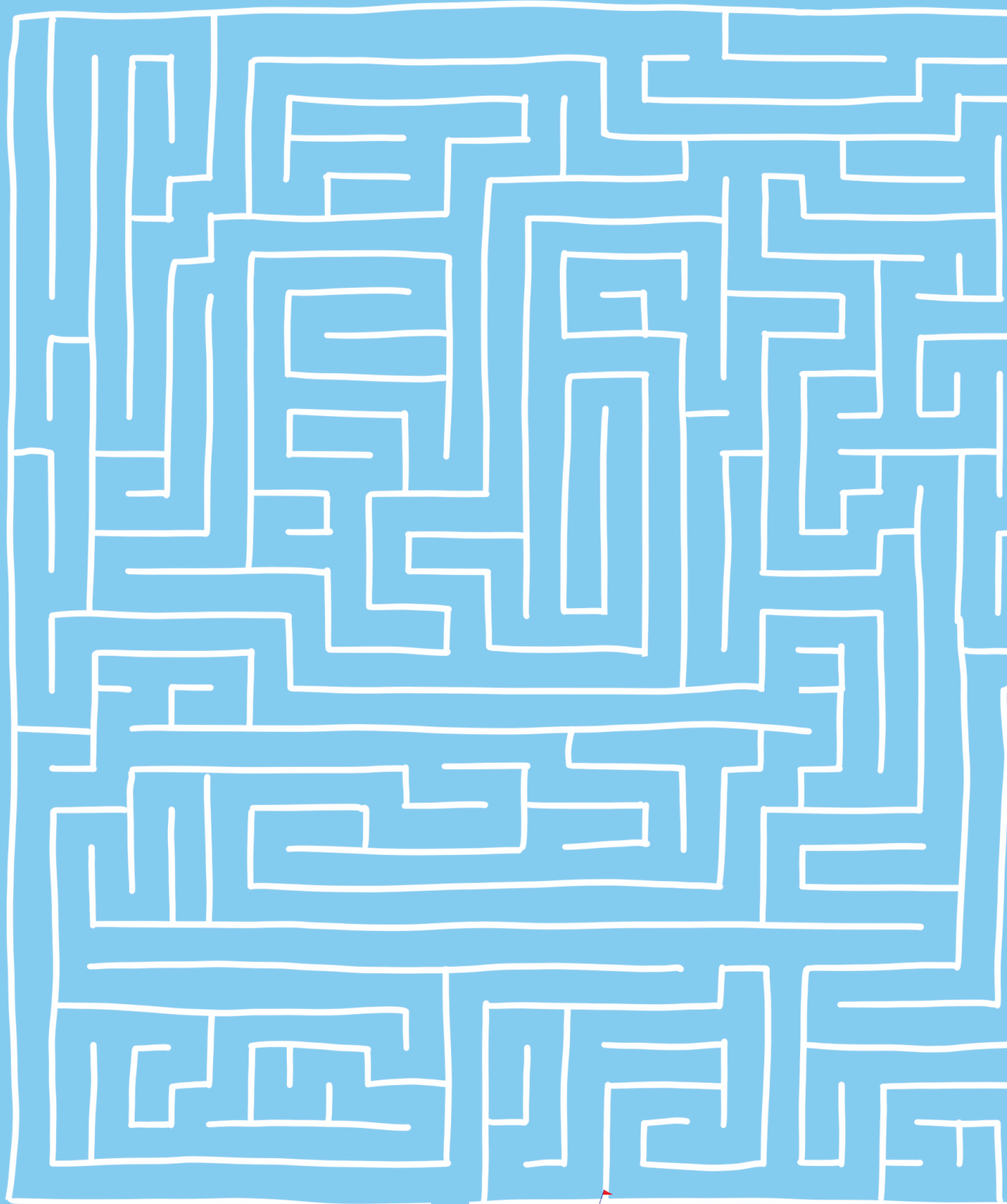
6. Czerwony

8. Żółty

# LODOŁAMACZ TO DOPIERO STATEK!

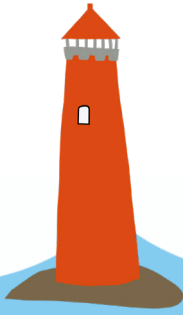


Kto pierwszy odnajdzie drogę do portów dla lodołamaczy?  
Zagraj z koleżanką lub kolegą i przekonaj się,  
komu szybciej uda się przeprowadzić statek przez labirynt.

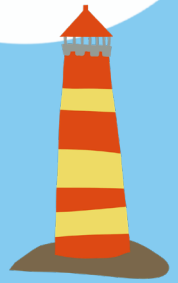


START

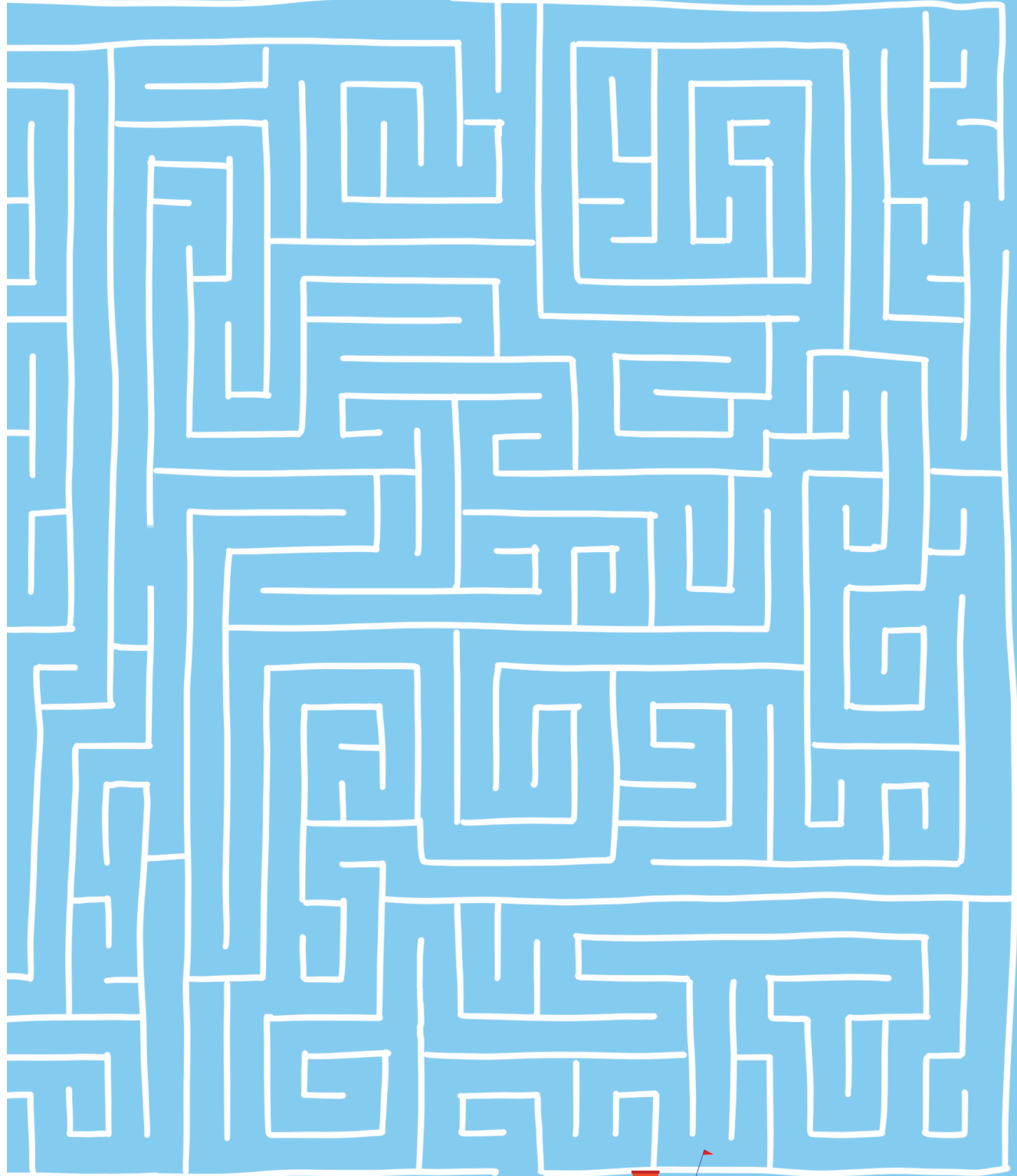




META



META



START





Pokoloruj obrazek i policz, ile ryb schowało się w zakamarkach rzeki\*



\* Zaba na ostatniej stronie kolorowanki podpowie ci ile ryb ukrywa się w rzecze.







Najwyższy wodospad w polskich Sudetach. Wodospad Kamieńczyka  
- Milena Żuprańska, lat 9

Praca wykonana w ramach konkursu „Pokoloruj z nami nasze wody”  
dla rodziców i dzieci pracowników PGW Wody Polskie.

Czasami w miejscach, gdzie rzeka przepływa przez twarde skały,  
tworzy się stopień, z którego woda płynie w dół.

Takie miejsca nazywamy wodospadami lub kaskadami.



Ryby uwielbiają naturalne kryjówki. Pod osłoną kamieni,  
szuwarów czy powalonych drzew mogą nie tylko schronić się  
przed drapieżnikami, ale także rozmnażać się, odpocząć,  
a nawet przeczekać silniejszy nurt w rzece lub suszę.

# WODNA WYKREŚLANKA



W gąszczu liter znajdź nazwy jezior wypisane poniżej i je wykreśl.  
Następnie pokoloruj litery, które nie zostały wykreślone i ułóż z nich hasło.

M	I	K	O	Ł	A	J	S	K	I	E	U	P	A	Ś
A	Ł	T	Y	U	T	O	N	A	D	A	R	G	I	N
M	J	W	I	K	I	S	A	J	N	O	Ę	K	R	I
R	S	Z	A	N	W	Y	S	P	A	W	K	R	Y	A
Y	A	I	N	A	I	O	R	Z	Y	S	Z	E	Ń	R
W	I	E	L	J	A	G	O	D	N	E	K	I	S	D
C	H	J	E	N	I	E	G	O	C	I	N	Z	K	W
I	O	R	M	O	A	N	I	D	Z	K	I	E	I	Y
Z	R	O	Ś	U	R	S	D	O	B	S	K	I	E	K
T	Ł	Ł	T	Y	I	C	H	B	E	Ł	D	A	N	Y

RYŃSKIE

ŚNIARDWY

MIKOŁAJSKIE

ŁUKAJNO

JAGODNE

TAŁTY

MAMRY

BEŁDANY

ROŚ

DOBSKIE

KISAJNO

NIEGOCIN

DARGIN

ORZYSZ

NIDZKIE

**HASŁO:** .....



Rejony, gdzie występuje dużo jezior to pojezierza. Najstłynniejsze pojezierza w Polsce to: Mazurskie, Pomorskie i Wielkopolskie. Wiele jezior jest tam ze sobą połączonych i można przepływać z jednego na drugie.

Najgłębszym jeziorem polodowcowym w Polsce i Europie Środkowej jest Hańcza na Suwalszczyźnie. Ma ok. 108 m głębokości - to tyle, co trzydziestopiętrowy wieżowiec.

W wysokich górach również można spotkać głębokie zbiorniki. Są to stawy, w których dzięki bardzo przejrzystej wodzie światło dociera aż do dna. Stawów górskich w Polsce jest niewiele, najstłynniejszy z nich to Morskie Oko. Znajdująca się w nim woda ma charakterystyczną, zieloną barwę i żyją w niej pstrągi.

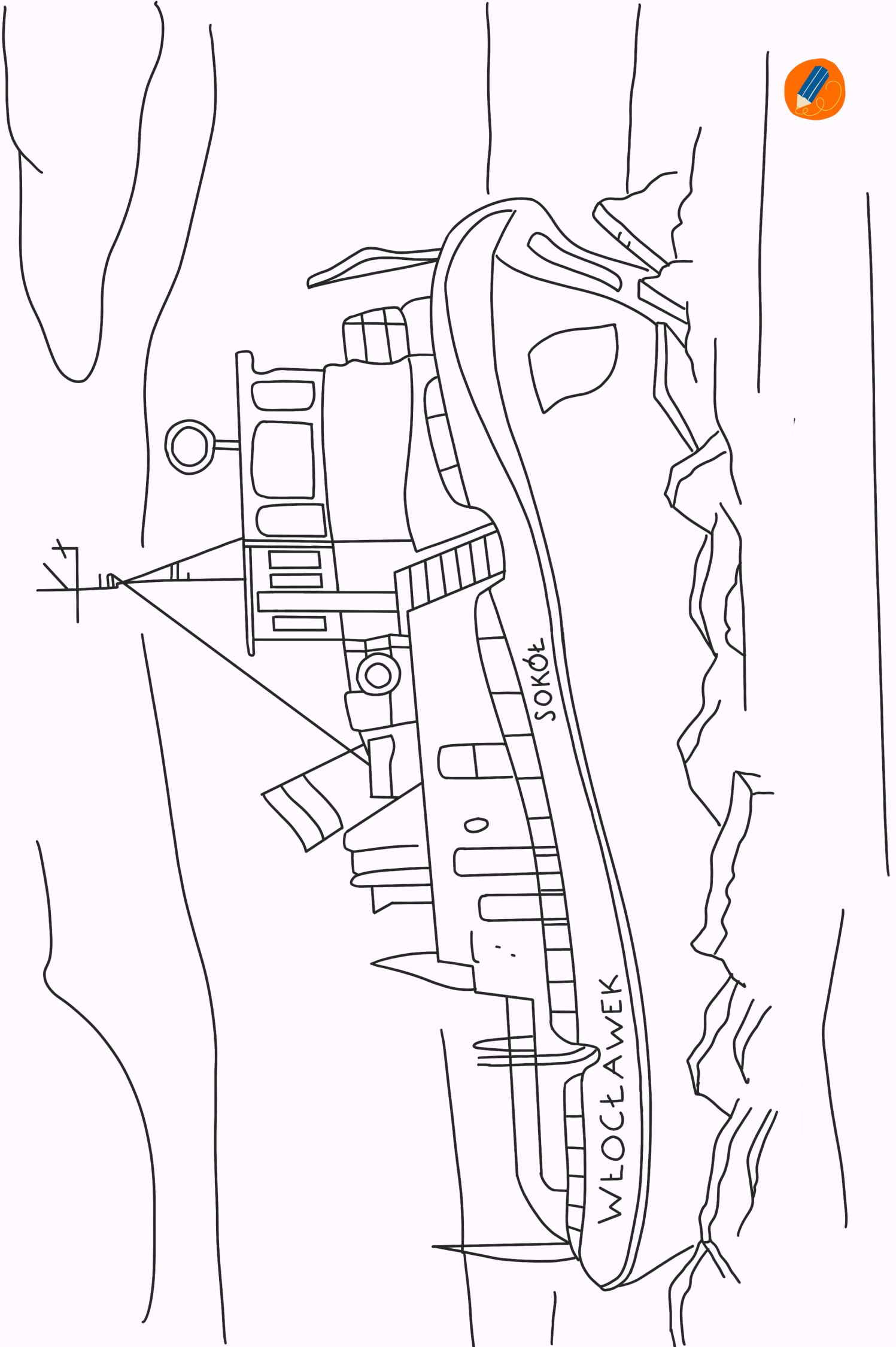
# WODA TO NIE ŚMIETNIK!



Pokoloruj obrazek tak, aby wszystkie elementy, które według Ciebie nie pasują do rysunku, były czerwone.



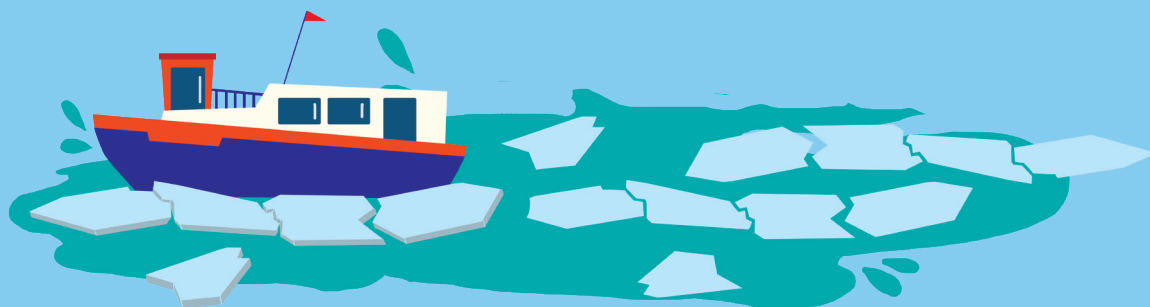
Pamiętajmy, że wyrzucone umyślnie do wód odpady nie znikają w toni wodnej - rozkładają się w niej nawet setki lat lub trafiają z nurtem wody jako niechciany prezent w inne części kraju. Wody to nasze wspólne dobro, dlatego dbajmy razem o czystość środowiska.





### Lodołamacz „Sokół” - Kacper Paprocki, lat 7

Praca wykonana w ramach konkursu „Pokoloruj z nami nasze wody” dla rodziców i dzieci pracowników PGW Wody Polskie.

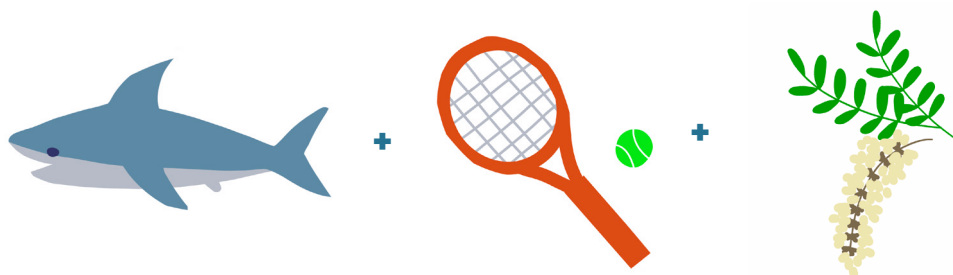


Lodołamacze to specjalne statki, które zapewniają bezpieczeństwo powodziowe zimą. Wykorzystywane są do łamania lodu na zamrzniętych wodach, pozwalając rzece spokojnie płynąć do morza. Kruszenie lodu zawsze zaczyna się od ujścia i podąża w górę rzeki.

# GROMADZENIE WODY



Rozwiąż rebus i dowiedz się, jak nazywa się gromadzenie wody.



~~KIN~~

~~IS~~

~~AKA~~

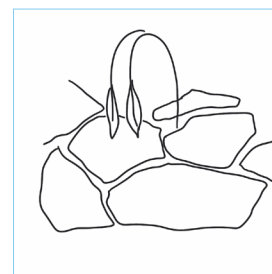
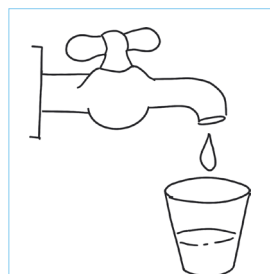
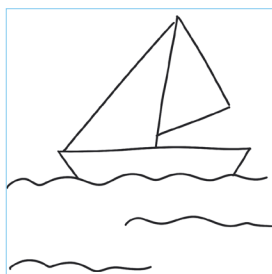
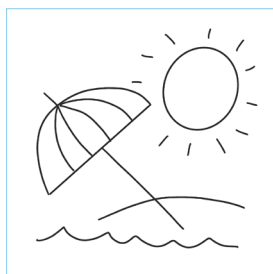
HASŁO:



Gromadzenie wody, to właśnie ....., która jest bardzo ważna dla ludzi, rolnictwa, przyrody. Dzięki ..... można zabezpieczyć dostęp do wody, tak aby jej nie zabrakło, można uniknąć suszy, nawodnić pola i ogrody czy podnieść poziom rzek, tak aby statki mogły się po nich poruszać.



Pośród poniższych obrazków pokoloruj te, które są związane z retencją. Jeżeli nie jesteś pewny, które to są, podpowiedzi znajdziesz w ramkach.



SUSZA

NAWADNIANIE  
PÓL I OGRÓDKÓW

ŻEGLUGA

DOSTĘP DO WODY  
PITNEJ

DESZCZÓWKA

# ŁĄKI KWIETNE



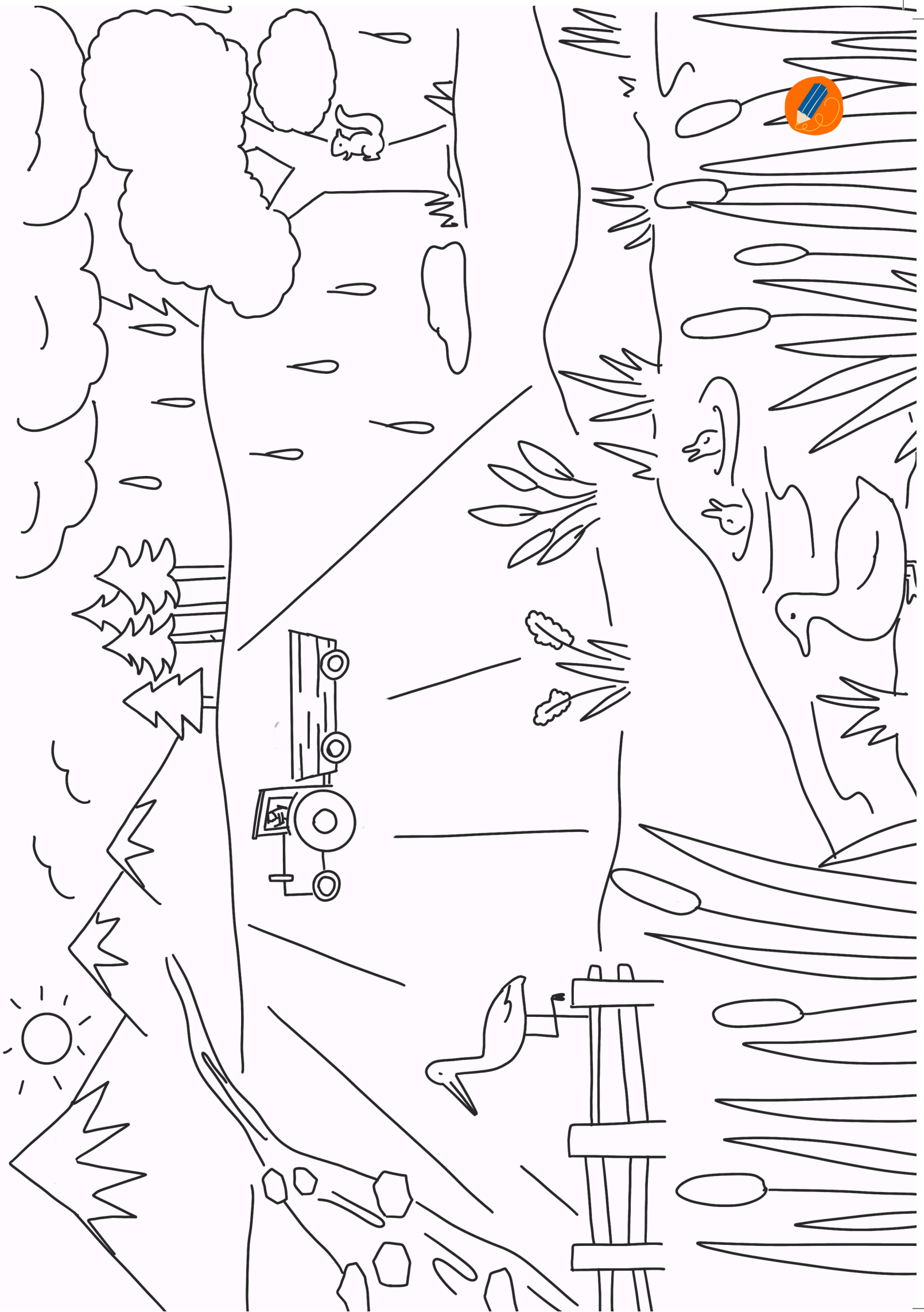
Pokoloruj obrazki i znajdź siedem różnic między nimi.

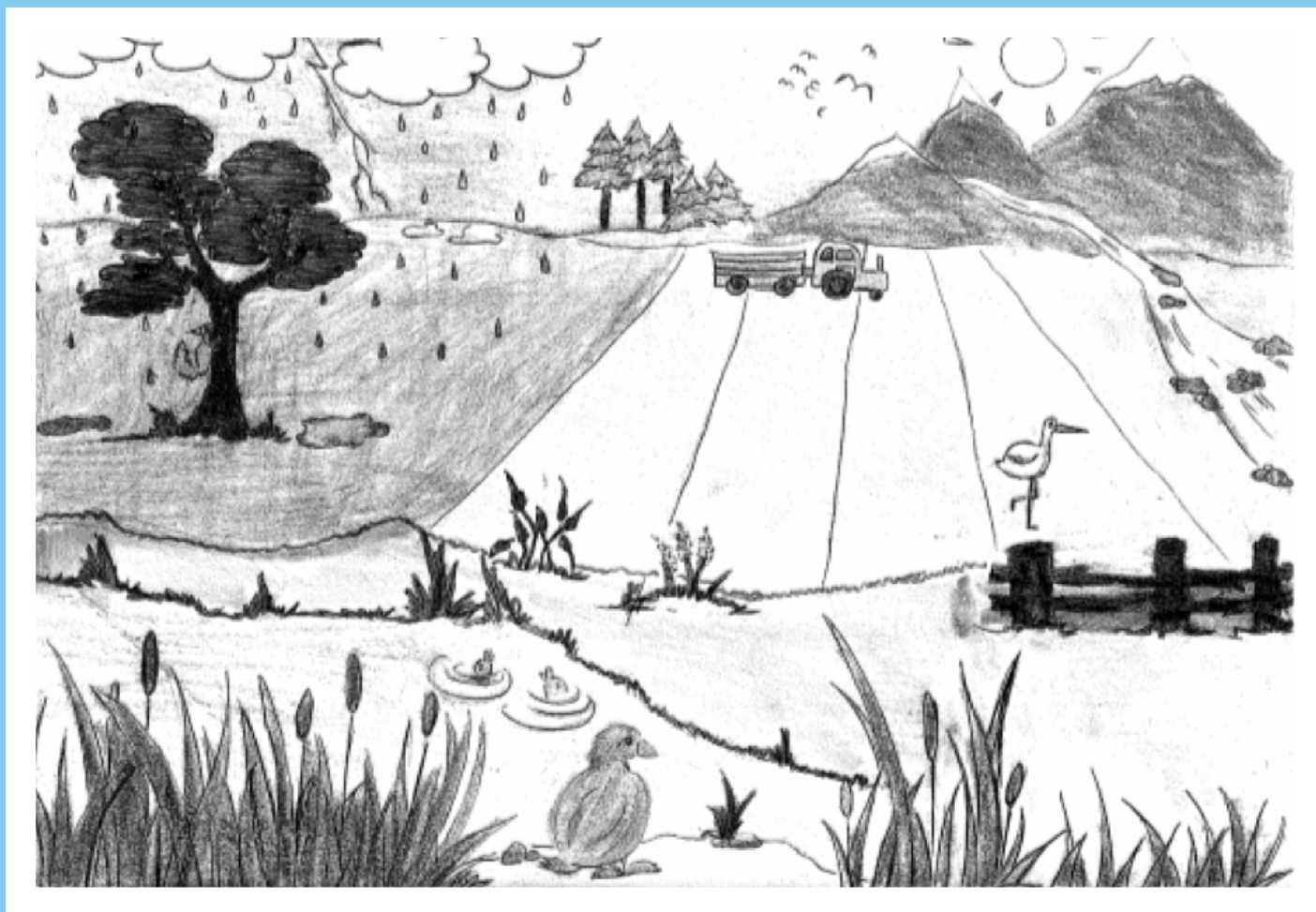


Łąki kwietne zamiast trawników to doskonały pomysł! Potrzebują znacznie mniej wody do podlewania, dzięki czemu możemy jej więcej oszczędzić. To także naturalny dom i stołówka dla wielu gatunków zwierząt. Ten piękny element krajobrazu jest złożonym ekosystemem o ogromnej wartości dla środowiska i człowieka.









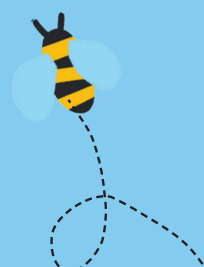
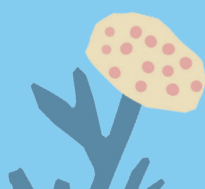
### Obieg wody w przyrodzie - Marcel Nerko, lat 8

Praca wykonana w ramach konkursu „Pokoloruj z nami nasze wody” dla rodziców i dzieci pracowników PGW Wody Polskie.

W rzece ukrywa się z 19 ryb.



**Woda to niezwykła substancja, która cały czas wędruje. Podczas słonecznej pogody woda paruje i unosi się. Tam skrapla się i zamienia się w małe kropelki, które tworzą wędrujące po niebie chmury. Z chmur woda z powrotem spada na ziemię w postaci deszczu lub śniegu. Część opadów trafia do jezior i rzek, a resztę wchłania gleba. Woda to źródło życia. Dzięki niej mogą istnieć i rozwijać się rośliny, zwierzęta i ludzie.**





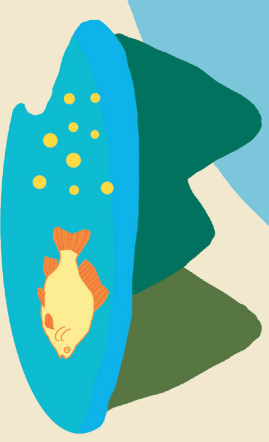
# DYPLOM

MŁODEGO HYDROLOGA

dla

.....

za wzorowe rozwiązanie  
wszystkich hydrologicznych zagadek i rebusów





Państwowe  
Gospodarstwo Wodne  
**Wody Polskie**

Logo PGW Wody Polskie

Wydawca: PGW Wody Polskie

Warszawa 2020

Opracowanie: Departament Komunikacji Społecznej i Edukacji Wodnej

Oprawa graficzna: rakietystudio.pl

**Znajdziesz nas na:**

 [www.wody.gov.pl](http://www.wody.gov.pl)

 [facebook.com/PGWWodyPolskie/](https://facebook.com/PGWWodyPolskie/)

 [twitter.com/WodyPolskie](https://twitter.com/WodyPolskie)

 [instagram.com/wodypolskie/](https://instagram.com/wodypolskie/)

 [linkedin.com/company/wody-polskie](https://linkedin.com/company/wody-polskie)

 [youtube.com/channel/UCae9hRef6l8fGhP3AgjPGuQ/videos](https://youtube.com/channel/UCae9hRef6l8fGhP3AgjPGuQ/videos)