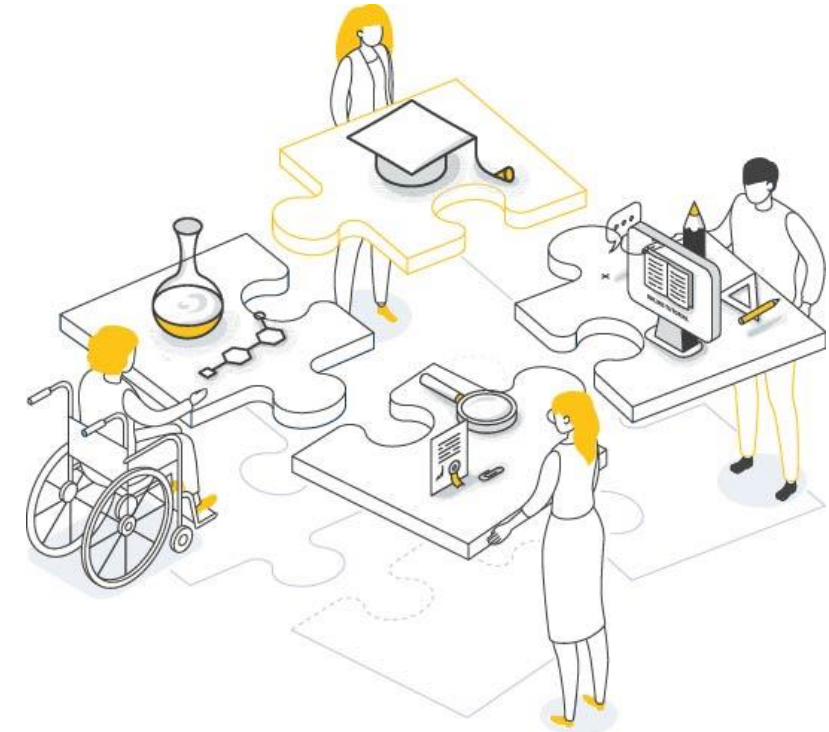


# Doświadczenia i efekty projektów realizowanych w trzech edycjach konkursu „Uczelnia dostępna”. Różne wymiary i przykłady wdrażania dostępności na polskich uczelniach (cz. 2)



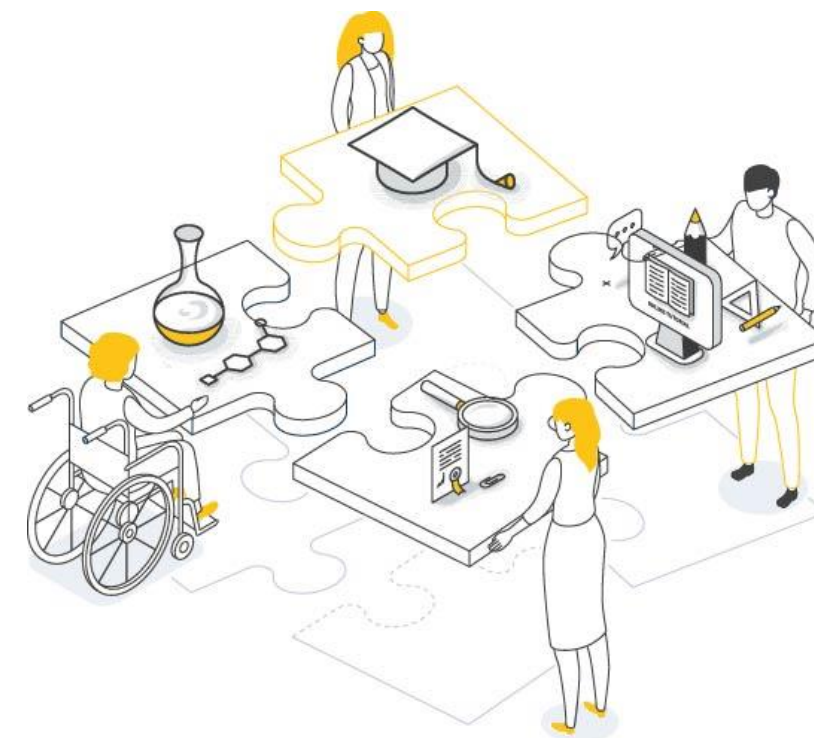
# ZACHODNIOPOMORSKI UNIWERSYTET TECHNOLOGICZNY W SZCZECINIE

Pani dr inż. Dominika Plust  
Kierownik Projektu „Niwelowanie barier  
w dostępie do edukacji – dostosowani  
bez zarZUTów”



# „Nic o nas bez nas”

Obszar: Współpraca ze środowiskiem osób  
z niepełnosprawnościami



„Polskie uczelnie coraz bardziej dostępne”  
20-21 października 2022 r.

# Podstawowe informacje o projekcie

- Tytuł: Niwelowanie barier w dostępie do edukacji – dostosowani bez zarZUTów
- Uczelnia: Zachodniopomorski Uniwersytet Technologiczny w Szczecinie
- Ścieżka: MINI + MIDI
- Okres realizacji: styczeń 2020 – czerwiec 2023
- Wartość projektu: prawie 4,5 mln zł

# Środowisko osób z niepełnosprawnościami (OzN)

- Osoby z niepełnosprawnościami.
- Osoby/ organizacje działające na rzecz osób z niepełnosprawnościami.

# Etapy projektu a współpraca ze środowiskiem OzN

- Projektowanie (konceptcja, pisanie wniosku itp.)
- Realizacja projektu (procedury, zamówienia, szkolenia itp.)
- Co po zakończeniu projektu?

## Projektowanie – źródła informacji

- Studenci i doktoranci z niepełnosprawnościami i innymi szczególnymi potrzebami.
- Nauczyciele, pracownicy administracji wspierający osoby z niepełnosprawnościami.
- Fundacja Instytut Rozwoju Regionalnego (FIRR), Stowarzyszenie Twoje Nowe Możliwości (TNM) (spotkania informacyjne).

# Projektowanie - wybór formy realizacji projektu

- Projekt partnerski czy samodzielny?



## Realizacja – środowisko zewnętrzne (1)



konsultantki z zewnątrz:

mgr Justyna Markitoń   mgr Anna Zawadzka-Wdowiak

tester dostępności cyfrowej

mgr Przemysław Czaplicki

## Realizacja – środowisko zewnętrzne (2)

- Organizacje: Stowarzyszenie TNM, Fundacja „Szansa dla Niewidomych”.
- Inne uczelnie np.:
  - US - Uniwersyteckie Centrum Wiedzy o Dostępności (POWR.03.05.00-00-CW03/20-00),
  - PWr, PŚ, PG – sieciowanie.

## Realizacja – środowisko wewnętrzne

- Studenci i doktoranci z niepełnosprawnościami.
- Zespół ds. dostępności do edukacji dla osób z niepełnosprawnościami.
- Pracownicy, w tym pracownik BON z niepełnosprawnościami.
- Symulatorium Dostępności – Akademia Kształtowania Przestrzeni Dostępnej (POWR.03.05.00-00-PU13/19-00).

## Co dalej?

- Utrzymanie obecnych i nawiązanie nowych kontaktów ze środowiskiem osób z niepełnosprawnościami.
- Ciągłe doskonalenie procesu dostępności.
- Efekt – uczelnia dostępna dla osób z różnorodnymi potrzebami.

# Dziękuję za uwagę i zapraszam do kontaktu



dr inż. **Dominika Plust** – kierownik projektu,  
[e-mail: dplust@zut.edu.pl](mailto:dplust@zut.edu.pl), tel.: 667 015 225