

**ZARZĄDZENIE
REGIONALNEGO DYREKTORA OCHRONY ŚRODOWISKA W BYDGOSZCZY**

z dnia 17 października 2016 r.

w sprawie rezerwatu przyrody „Dolina Rzeki Brdy”

Na podstawie art. 13 ust. 3 ustawy z dnia 16 kwietnia 2004 r. o ochronie przyrody (Dz. U. z 2015 r. poz. 1651, 1936 i 2171 oraz z 2016 r. poz. 422) zarządza się, co następuje:

§ 1. 1. Rezerwat przyrody „Dolina Rzeki Brdy”, zwany dalej „rezerwatem”, stanowi obszar o powierzchni 1691,65 ha, położony na terenie gmin Cekcyn (933,84 ha), Gostycyn (183,78 ha), Tuchola (574,03 ha), w powiecie tucholskim., w województwie kujawsko-pomorskim.

2. Położenie i przebieg granicy rezerwatu, w postaci współrzędnych punktów załamania granicy w układzie współrzędnych płaskich prostokątnych PL-1992, zawiera załącznik nr 1 do zarządzenia.

3. Przebieg granicy rezerwatu określa mapa stanowiąca załącznik nr 2 do zarządzenia.

§ 2. Celem ochrony rezerwatu jest zachowanie doliny rzeki Brdy o wyjątkowych walorach przyrodniczo-krajobrazowych.

§ 3. 1. Dla rezerwatu określa się rodzaj - Krajobrazowy (K).

2. Dla rezerwatu określa się typ i podtyp:

- 1) ze względu na dominujący przedmiot ochrony: typ - Biocenotyczny i fizjocenotyczny (PBf), podtyp - biocenozy naturalnych i półnaturalnych (bp);
- 2) ze względu na główny typ ekosystemu: typ - Różnych ekosystemów (EE), podtyp - mozaiki różnych ekosystemów (me).

§ 4. Nadzór nad rezerwatem sprawuje Regionalny Dyrektor Ochrony Środowiska w Bydgoszczy.

§ 5. Zarządzenie wchodzi w życie po upływie 14 dni od dnia ogłoszenia¹⁾.

Z up. Regionalnego Dyrektora
Ochrony Środowiska w Bydgoszczy
Marek Machnikowski
Regionalny Konserwator Przyrody
w Bydgoszczy

¹⁾Niniejsze zarządzenie było poprzedzone zarządzeniem Ministra Ochrony Środowiska, Zasobów Naturalnych i Leśnictwa z dnia 12 września 1994 r. w sprawie uznania za rezerwat przyrody (M. P. Nr 51, poz. 433), które utraciło moc na podstawie art. 11 ustawy z dnia 7 grudnia 2000 r. o zmianie ustawy o ochronie przyrody (Dz. U. z 2001 r. Nr 3, poz. 21).

Załączniki do zarządzenia
Regionalnego Dyrektora Ochrony Środowiska
w Bydgoszczy
z dnia 17 października 2016 r.

Załącznik nr 1

Położenie i przebieg granicy rezerwatu, w postaci współrzędnych punktów załamania granicy w układzie współrzędnych płaskich prostokątnych PL-1992

nr	x	y	opis
1	628461,70	425485,95	obszar 1
2	628438,46	425467,20	obszar 1
3	628409,67	425435,36	obszar 1
4	628406,27	425431,60	obszar 1
5	628431,83	425407,82	obszar 1
6	628449,54	425372,32	obszar 1
7	628427,44	425336,13	obszar 1
8	628420,51	425315,74	obszar 1
9	628417,37	425309,66	obszar 1
10	628436,64	425289,19	obszar 1
11	628434,68	425252,40	obszar 1
12	628432,84	425244,42	obszar 1
13	628435,76	425238,40	obszar 1
14	628443,78	425221,89	obszar 1
15	628454,72	425196,96	obszar 1
16	628450,16	425182,74	obszar 1
17	628431,28	425175,72	obszar 1
18	628417,10	425159,68	obszar 1
19	628402,51	425144,42	obszar 1
20	628370,74	425118,88	obszar 1
21	628361,06	425110,91	obszar 1
22	628340,68	425091,27	obszar 1
23	628341,05	425084,65	obszar 1
24	628471,07	425081,05	obszar 1
25	628485,73	425080,65	obszar 1
26	628792,49	425072,16	obszar 1
27	628834,68	425070,99	obszar 1
28	628932,54	425068,28	obszar 1
29	628918,26	425140,66	obszar 1
30	628912,27	425181,35	obszar 1
31	628903,82	425236,79	obszar 1
32	628902,09	425315,12	obszar 1
33	628901,90	425323,57	obszar 1

34	628901,42	425325,38	obszar 1
35	628885,33	425386,70	obszar 1
36	628878,58	425399,79	obszar 1
37	628851,37	425422,77	obszar 1
38	628828,86	425442,58	obszar 1
39	628805,25	425462,35	obszar 1
40	628797,69	425467,79	obszar 1
41	628791,56	425473,12	obszar 1
42	628760,61	425492,19	obszar 1
43	628700,67	425513,13	obszar 1
44	628652,38	425518,25	obszar 1
45	628596,76	425529,34	obszar 1
46	628563,17	425541,73	obszar 1
47	628501,64	425543,20	obszar 1
48	628487,17	425525,46	obszar 1
49	628483,92	425520,36	obszar 1
50	628461,70	425485,95	obszar 1
1	630093,51	426108,02	obszar 2
2	630080,27	426086,27	obszar 2
3	630015,05	425979,24	obszar 2
4	629985,70	425931,07	obszar 2
5	629742,45	426071,83	obszar 2
6	629408,07	426265,33	obszar 2
7	628926,38	426551,67	obszar 2
8	628746,42	426658,64	obszar 2
9	628716,06	426606,11	obszar 2
10	628614,17	426429,81	obszar 2
11	628611,18	426424,64	obszar 2
12	628616,87	426395,42	obszar 2
13	628599,21	426360,81	obszar 2
14	628601,45	426347,26	obszar 2
15	628619,91	426341,59	obszar 2
16	628549,19	426290,97	obszar 2
17	628466,52	426231,79	obszar 2
18	628487,63	426199,89	obszar 2
19	628492,27	426191,66	obszar 2
20	628581,34	426061,21	obszar 2
21	628593,69	426043,13	obszar 2
22	628686,39	425907,36	obszar 2
23	628701,62	425880,96	obszar 2
24	628710,61	425854,75	obszar 2
25	628707,54	425855,51	obszar 2
26	628696,95	425853,55	obszar 2
27	628687,69	425849,48	obszar 2
28	628669,76	425840,42	obszar 2
29	628664,40	425834,20	obszar 2
30	628661,86	425815,18	obszar 2
31	628671,70	425779,48	obszar 2

32	628671,42	425752,63	obszar 2
33	628677,04	425743,41	obszar 2
34	628658,77	425689,59	obszar 2
35	628666,17	425665,12	obszar 2
36	628666,27	425643,94	obszar 2
37	628666,29	425639,08	obszar 2
38	628650,48	425619,01	obszar 2
39	628621,96	425592,02	obszar 2
40	628601,48	425589,03	obszar 2
41	628556,51	425618,91	obszar 2
42	628551,91	425610,62	obszar 2
43	628521,67	425567,76	obszar 2
44	628505,14	425547,49	obszar 2
45	628562,91	425547,11	obszar 2
46	628596,99	425534,12	obszar 2
47	628652,64	425523,85	obszar 2
48	628700,92	425518,62	obszar 2
49	628761,13	425497,97	obszar 2
50	628764,41	425496,84	obszar 2
51	628803,12	425473,93	obszar 2
52	628807,89	425466,89	obszar 2
53	628846,99	425433,64	obszar 2
54	628875,73	425410,44	obszar 2
55	628886,03	425398,21	obszar 2
56	628891,48	425386,10	obszar 2
57	628907,86	425329,86	obszar 2
58	628910,33	425314,61	obszar 2
59	628910,86	425240,56	obszar 2
60	628917,59	425191,97	obszar 2
61	628921,22	425167,94	obszar 2
62	628925,11	425142,13	obszar 2
63	628940,16	425069,51	obszar 2
64	629172,25	425057,09	obszar 2
65	629274,36	425051,63	obszar 2
66	629361,83	425046,95	obszar 2
67	629364,12	425076,05	obszar 2
68	629372,75	425147,68	obszar 2
69	629373,83	425156,62	obszar 2
70	629378,99	425192,73	obszar 2
71	629382,72	425218,90	obszar 2
72	629382,47	425225,24	obszar 2
73	629392,97	425335,61	obszar 2
74	629399,95	425408,91	obszar 2
75	629434,90	425405,02	obszar 2
76	629474,06	425400,65	obszar 2
77	630082,62	425332,86	obszar 2
78	630076,32	425270,92	obszar 2
79	630067,11	425180,44	obszar 2

80	630083,61	425180,90	obszar 2
81	630120,51	425154,94	obszar 2
82	630135,85	425154,71	obszar 2
83	630182,77	425154,00	obszar 2
84	630212,17	425142,76	obszar 2
85	630249,31	425090,02	obszar 2
86	630355,47	425110,28	obszar 2
87	630374,84	425114,66	obszar 2
88	630389,00	425108,46	obszar 2
89	630393,87	425091,04	obszar 2
90	630431,09	425094,55	obszar 2
91	630444,32	425123,56	obszar 2
92	630496,75	425238,52	obszar 2
93	630547,28	425276,42	obszar 2
94	630558,12	425275,27	obszar 2
95	630692,51	425261,06	obszar 2
96	630709,92	425259,22	obszar 2
97	630873,22	425241,96	obszar 2
98	630968,04	425231,94	obszar 2
99	631022,42	425488,61	obszar 2
100	631026,17	425503,80	obszar 2
101	631030,36	425515,99	obszar 2
102	631034,67	425528,29	obszar 2
103	631037,78	425535,25	obszar 2
104	631071,34	425610,44	obszar 2
105	631081,40	425633,31	obszar 2
106	631087,30	425647,98	obszar 2
107	631090,56	425659,27	obszar 2
108	631097,42	425683,08	obszar 2
109	631104,78	425715,78	obszar 2
110	631105,24	425723,18	obszar 2
111	631106,14	425737,51	obszar 2
112	631106,69	425746,40	obszar 2
113	631113,85	425775,18	obszar 2
114	631120,77	425796,64	obszar 2
115	631123,22	425801,79	obszar 2
116	631129,53	425815,05	obszar 2
117	631148,28	425838,46	obszar 2
118	631168,84	425854,28	obszar 2
119	631178,73	425860,85	obszar 2
120	631239,07	425892,33	obszar 2
121	631258,47	425908,08	obszar 2
122	631278,66	425929,08	obszar 2
123	631299,28	425951,11	obszar 2
124	631332,90	425988,71	obszar 2
125	631399,35	426044,92	obszar 2
126	631412,99	426054,47	obszar 2
127	631432,25	426067,96	obszar 2

128	631459,22	426101,57	obszar 2
129	631454,35	426104,88	obszar 2
130	631440,93	426115,03	obszar 2
131	631437,00	426121,41	obszar 2
132	631435,01	426123,39	obszar 2
133	631415,70	426161,75	obszar 2
134	631401,79	426179,84	obszar 2
135	631399,46	426181,14	obszar 2
136	631391,06	426185,80	obszar 2
137	631321,62	426224,35	obszar 2
138	631308,10	426233,12	obszar 2
139	631299,95	426234,69	obszar 2
140	631288,54	426232,45	obszar 2
141	631230,56	426188,18	obszar 2
142	631203,51	426174,32	obszar 2
143	631180,41	426171,35	obszar 2
144	631164,49	426169,31	obszar 2
145	631151,49	426169,31	obszar 2
146	631124,51	426174,29	obszar 2
147	631108,49	426178,54	obszar 2
148	631097,69	426181,44	obszar 2
149	631046,18	426205,81	obszar 2
150	631042,05	426209,77	obszar 2
151	631033,37	426218,11	obszar 2
152	630963,62	426281,01	obszar 2
153	630879,28	426352,91	obszar 2
154	630805,27	426226,92	obszar 2
155	630685,76	426298,84	obszar 2
156	630621,41	426337,57	obszar 2
157	630336,02	426509,33	obszar 2
158	630295,43	426442,04	obszar 2
159	630290,14	426433,27	obszar 2
160	630223,05	426322,03	obszar 2
161	630192,64	426271,62	obszar 2
162	630164,18	426224,43	obszar 2
163	630138,92	426182,54	obszar 2
164	630093,51	426108,02	obszar 2
1	631336,77	425984,13	obszar 3
2	631304,44	425945,01	obszar 3
3	631286,72	425919,55	obszar 3
4	631285,55	425918,15	obszar 3
5	631305,51	425887,24	obszar 3
6	631315,34	425871,98	obszar 3
7	631274,15	425852,06	obszar 3
8	631262,18	425865,74	obszar 3
9	631243,59	425886,98	obszar 3
10	631225,49	425877,30	obszar 3
11	631210,56	425869,31	obszar 3

12	631183,53	425857,27	obszar 3
13	631173,64	425850,69	obszar 3
14	631153,88	425834,27	obszar 3
15	631135,13	425810,85	obszar 3
16	631128,77	425790,66	obszar 3
17	631122,71	425773,60	obszar 3
18	631114,57	425745,00	obszar 3
19	631112,46	425722,83	obszar 3
20	631507,70	425735,77	obszar 3
21	631847,75	425671,15	obszar 3
22	631835,47	425693,65	obszar 3
23	631832,14	425710,04	obszar 3
24	631825,56	425756,43	obszar 3
25	631816,98	425799,45	obszar 3
26	631813,60	425817,53	obszar 3
27	631812,95	425821,49	obszar 3
28	631809,46	425842,61	obszar 3
29	631807,78	425874,05	obszar 3
30	631803,19	425892,80	obszar 3
31	631799,62	425896,84	obszar 3
32	631794,04	425903,16	obszar 3
33	631782,88	425909,63	obszar 3
34	631671,15	425950,33	obszar 3
35	631661,93	425956,74	obszar 3
36	631655,92	425960,91	obszar 3
37	631646,58	425969,38	obszar 3
38	631639,12	425980,02	obszar 3
39	631636,23	425984,13	obszar 3
40	631623,53	426008,62	obszar 3
41	631613,62	426023,25	obszar 3
42	631604,70	426032,49	obszar 3
43	631586,66	426046,51	obszar 3
44	631556,42	426069,98	obszar 3
45	631545,62	426075,34	obszar 3
46	631528,47	426081,54	obszar 3
47	631492,40	426090,85	obszar 3
48	631465,75	426099,27	obszar 3
49	631434,20	426064,47	obszar 3
50	631417,99	426052,52	obszar 3
51	631414,83	426049,90	obszar 3
52	631403,22	426040,34	obszar 3
53	631364,41	426007,51	obszar 3
54	631336,77	425984,13	obszar 3
1	632744,64	426028,22	obszar 4
2	632725,34	425990,05	obszar 4
3	632726,51	425982,29	obszar 4
4	632731,07	425951,95	obszar 4
5	632728,84	425944,35	obszar 4

6	632723,23	425925,27	obszar 4
7	632716,15	425909,61	obszar 4
8	632713,15	425904,24	obszar 4
9	632704,76	425857,23	obszar 4
10	632698,96	425824,71	obszar 4
11	632698,77	425823,64	obszar 4
12	632702,88	425793,95	obszar 4
13	632704,07	425757,51	obszar 4
14	632704,83	425734,12	obszar 4
15	632696,94	425654,60	obszar 4
16	632719,93	425595,08	obszar 4
17	632808,38	425561,18	obszar 4
18	632831,26	425554,71	obszar 4
19	632896,40	425552,71	obszar 4
20	632943,15	425543,34	obszar 4
21	633177,26	425495,76	obszar 4
22	633212,55	425683,14	obszar 4
23	633216,02	425701,58	obszar 4
24	633216,82	425707,84	obszar 4
25	633255,18	425910,94	obszar 4
26	633287,84	426083,90	obszar 4
27	632989,83	426139,08	obszar 4
28	632922,07	426146,90	obszar 4
29	632910,70	426148,04	obszar 4
30	632832,76	426129,71	obszar 4
31	632815,78	426124,08	obszar 4
32	632785,97	426107,07	obszar 4
33	632773,14	426094,53	obszar 4
34	632765,16	426083,05	obszar 4
35	632757,94	426063,66	obszar 4
36	632756,02	426058,53	obszar 4
37	632744,98	426028,89	obszar 4
38	632744,64	426028,22	obszar 4
1	632952,02	426163,32	obszar 5
2	632927,27	426152,67	obszar 5
3	632952,36	426151,77	obszar 5
4	633130,79	426119,13	obszar 5
5	633289,24	426090,15	obszar 5
6	633335,25	426327,12	obszar 5
7	633343,68	426443,53	obszar 5
8	633304,65	426463,29	obszar 5
9	633214,17	426386,40	obszar 5
10	633212,64	426385,10	obszar 5
11	633191,37	426366,29	obszar 5
12	633092,31	426278,66	obszar 5
13	633059,85	426256,88	obszar 5
14	632952,02	426163,32	obszar 5
1	634146,65	428228,60	obszar 6

2	633937,29	427892,56	obszar 6
3	633916,54	427859,26	obszar 6
4	633734,82	427567,62	obszar 6
5	633702,00	427517,13	obszar 6
6	633574,54	427321,05	obszar 6
7	633564,52	427305,63	obszar 6
8	633523,84	427243,05	obszar 6
9	633605,85	427237,69	obszar 6
10	633680,73	427235,19	obszar 6
11	633718,77	427235,91	obszar 6
12	633762,22	427259,42	obszar 6
13	633766,31	427261,99	obszar 6
14	633771,86	427252,56	obszar 6
15	633788,30	427224,63	obszar 6
16	633840,65	427257,27	obszar 6
17	633892,24	427283,27	obszar 6
18	633904,71	427292,95	obszar 6
19	633965,09	427339,82	obszar 6
20	633981,25	427351,82	obszar 6
21	634007,12	427371,02	obszar 6
22	634019,18	427385,99	obszar 6
23	634021,28	427392,94	obszar 6
24	634022,24	427411,63	obszar 6
25	634015,46	427485,08	obszar 6
26	634012,05	427529,22	obszar 6
27	634014,57	427583,10	obszar 6
28	634013,56	427608,89	obszar 6
29	634012,16	427641,77	obszar 6
30	634012,02	427645,07	obszar 6
31	634033,47	427705,26	obszar 6
32	634085,41	427805,25	obszar 6
33	634118,69	427869,43	obszar 6
34	634159,95	427946,19	obszar 6
35	634205,16	428019,12	obszar 6
36	634247,19	428074,85	obszar 6
37	634284,09	428122,73	obszar 6
38	634298,04	428138,07	obszar 6
39	634146,65	428228,60	obszar 6
1	637690,68	429275,18	obszar 7
2	637591,87	429332,30	obszar 7
3	637598,86	429323,16	obszar 7
4	637606,13	429312,10	obszar 7
5	637631,39	429268,94	obszar 7
6	637660,34	429221,18	obszar 7
7	637694,35	429161,55	obszar 7
8	637716,46	429112,37	obszar 7
9	637739,00	429058,58	obszar 7
10	637763,88	428998,83	obszar 7

11	637795,23	428927,84	obszar 7
12	637812,33	428889,12	obszar 7
13	637825,89	428862,62	obszar 7
14	637840,77	428832,08	obszar 7
15	637856,60	428799,59	obszar 7
16	637870,54	428772,08	obszar 7
17	637882,04	428755,39	obszar 7
18	637894,33	428744,54	obszar 7
19	637919,09	428728,57	obszar 7
20	637928,37	428726,17	obszar 7
21	637954,27	428718,89	obszar 7
22	637962,25	428715,98	obszar 7
23	637966,63	428716,26	obszar 7
24	637969,51	428717,73	obszar 7
25	637984,94	428745,37	obszar 7
26	637990,81	428755,88	obszar 7
27	638030,06	428829,60	obszar 7
28	638051,12	428869,16	obszar 7
29	638074,07	428903,48	obszar 7
30	638075,59	428905,75	obszar 7
31	638141,65	429015,76	obszar 7
32	638098,68	429040,48	obszar 7
33	637802,40	429210,91	obszar 7
34	637690,68	429275,18	obszar 7
1	645193,90	428617,70	obszar 8
2	645170,24	428607,47	obszar 8
3	645146,61	428596,53	obszar 8
4	645126,52	428595,58	obszar 8
5	645080,86	428608,03	obszar 8
6	645037,54	428648,75	obszar 8
7	645010,14	428693,86	obszar 8
8	645002,50	428728,91	obszar 8
9	644991,75	428743,68	obszar 8
10	644917,97	428846,14	obszar 8
11	644865,56	428918,95	obszar 8
12	644840,27	428917,66	obszar 8
13	644833,54	428917,32	obszar 8
14	644743,47	428993,63	obszar 8
15	644712,06	429019,22	obszar 8
16	644703,63	429020,96	obszar 8
17	644655,70	429060,64	obszar 8
18	644574,59	429127,78	obszar 8
19	644463,02	429220,15	obszar 8
20	644404,59	429148,16	obszar 8
21	644378,96	429116,58	obszar 8
22	644368,61	429103,82	obszar 8
23	644354,42	429099,97	obszar 8
24	644332,09	429104,52	obszar 8

25	644320,27	429121,46	obszar 8
26	644295,65	429146,18	obszar 8
27	644278,46	429160,98	obszar 8
28	644266,04	429173,46	obszar 8
29	644252,41	429193,30	obszar 8
30	644238,72	429224,23	obszar 8
31	644217,93	429270,52	obszar 8
32	644248,20	429296,30	obszar 8
33	644272,43	429316,91	obszar 8
34	644290,11	429323,85	obszar 8
35	644308,39	429330,99	obszar 8
36	644363,20	429352,41	obszar 8
37	644395,62	429366,11	obszar 8
38	644442,13	429383,64	obszar 8
39	644483,73	429399,79	obszar 8
40	644510,20	429442,56	obszar 8
41	644514,17	429448,98	obszar 8
42	644578,38	429544,74	obszar 8
43	644576,79	429546,86	obszar 8
44	644570,41	429555,33	obszar 8
45	644564,02	429564,98	obszar 8
46	644563,45	429565,83	obszar 8
47	644546,43	429559,20	obszar 8
48	644435,83	429516,11	obszar 8
49	644415,80	429569,22	obszar 8
50	644408,69	429567,17	obszar 8
51	644401,31	429524,53	obszar 8
52	644397,24	429511,11	obszar 8
53	644401,98	429482,88	obszar 8
54	644305,21	429486,08	obszar 8
55	644294,89	429495,36	obszar 8
56	644285,23	429504,02	obszar 8
57	644271,33	429525,09	obszar 8
58	644235,64	429548,75	obszar 8
59	644163,28	429586,32	obszar 8
60	644163,06	429586,43	obszar 8
61	644157,53	429598,85	obszar 8
62	644171,63	429632,78	obszar 8
63	644172,45	429674,24	obszar 8
64	644141,87	429682,76	obszar 8
65	644135,55	429690,01	obszar 8
66	644129,89	429696,73	obszar 8
67	644111,21	429703,21	obszar 8
68	644095,03	429708,82	obszar 8
69	644093,80	429704,09	obszar 8
70	644087,81	429675,82	obszar 8
71	644066,30	429659,93	obszar 8
72	643985,66	429712,42	obszar 8

73	643966,21	429745,19	obszar 8
74	643954,36	429769,63	obszar 8
75	643949,90	429780,80	obszar 8
76	643944,20	429786,86	obszar 8
77	643931,62	429791,82	obszar 8
78	643919,06	429787,54	obszar 8
79	643917,12	429783,10	obszar 8
80	643906,00	429768,27	obszar 8
81	643869,36	429743,75	obszar 8
82	643838,05	429743,10	obszar 8
83	643828,66	429757,13	obszar 8
84	643821,15	429761,76	obszar 8
85	643810,27	429755,45	obszar 8
86	643799,68	429754,93	obszar 8
87	643774,91	429759,07	obszar 8
88	643739,84	429752,11	obszar 8
89	643723,29	429746,69	obszar 8
90	643717,53	429663,24	obszar 8
91	643717,49	429662,66	obszar 8
92	643714,91	429629,95	obszar 8
93	643713,48	429626,75	obszar 8
94	643706,45	429611,07	obszar 8
95	643691,86	429597,11	obszar 8
96	643683,34	429591,67	obszar 8
97	643674,18	429587,98	obszar 8
98	643667,76	429581,98	obszar 8
99	643668,80	429579,58	obszar 8
100	643671,20	429574,07	obszar 8
101	643667,20	429571,30	obszar 8
102	643673,80	429561,74	obszar 8
103	643679,36	429560,65	obszar 8
104	643673,35	429555,40	obszar 8
105	643663,93	429569,10	obszar 8
106	643624,56	429582,21	obszar 8
107	643633,24	429596,66	obszar 8
108	643659,46	429602,73	obszar 8
109	643664,49	429590,24	obszar 8
110	643673,05	429590,22	obszar 8
111	643682,29	429594,01	obszar 8
112	643690,49	429599,36	obszar 8
113	643704,55	429612,79	obszar 8
114	643712,30	429630,29	obszar 8
115	643714,96	429663,11	obszar 8
116	643686,36	429682,01	obszar 8
117	643685,40	429683,19	obszar 8
118	643643,31	429735,08	obszar 8
119	643593,25	429751,95	obszar 8
120	643583,42	429796,02	obszar 8

121	643588,90	429819,78	obszar 8
122	643592,13	429828,75	obszar 8
123	643596,76	429841,63	obszar 8
124	643607,00	429851,23	obszar 8
125	643611,19	429850,65	obszar 8
126	643612,18	429850,52	obszar 8
127	643615,33	429871,46	obszar 8
128	643627,87	429886,30	obszar 8
129	643627,77	429897,50	obszar 8
130	643620,92	429898,85	obszar 8
131	643615,09	429895,61	obszar 8
132	643607,27	429908,08	obszar 8
133	643601,33	429917,54	obszar 8
134	643598,31	429922,37	obszar 8
135	643585,55	429915,20	obszar 8
136	643567,40	429920,40	obszar 8
137	643560,48	429915,24	obszar 8
138	643550,47	429907,79	obszar 8
139	643546,13	429899,59	obszar 8
140	643541,76	429893,09	obszar 8
141	643528,62	429898,55	obszar 8
142	643517,03	429907,91	obszar 8
143	643510,86	429917,34	obszar 8
144	643504,43	429925,23	obszar 8
145	643504,94	429951,61	obszar 8
146	643504,29	429952,37	obszar 8
147	643502,41	429954,55	obszar 8
148	643484,42	429975,54	obszar 8
149	643359,57	430031,52	obszar 8
150	643252,56	430079,81	obszar 8
151	643212,75	430006,35	obszar 8
152	643225,56	429998,95	obszar 8
153	643223,71	429995,61	obszar 8
154	643204,24	430005,33	obszar 8
155	643180,95	430048,30	obszar 8
156	643243,94	430207,89	obszar 8
157	643197,32	430225,40	obszar 8
158	643181,02	430232,60	obszar 8
159	643177,29	430234,24	obszar 8
160	643148,30	430247,04	obszar 8
161	642978,42	430322,07	obszar 8
162	642981,27	430329,56	obszar 8
163	643002,65	430385,68	obszar 8
164	643033,93	430467,78	obszar 8
165	643045,81	430498,98	obszar 8
166	643066,89	430554,30	obszar 8
167	643062,93	430556,06	obszar 8
168	643022,28	430575,20	obszar 8

169	642984,38	430593,05	obszar 8
170	642868,73	430647,49	obszar 8
171	642840,96	430660,57	obszar 8
172	642830,64	430646,96	obszar 8
173	642800,25	430606,89	obszar 8
174	642800,43	430561,11	obszar 8
175	642800,57	430526,32	obszar 8
176	642797,21	430503,14	obszar 8
177	642792,72	430472,00	obszar 8
178	642789,22	430447,69	obszar 8
179	642773,36	430438,87	obszar 8
180	642732,80	430368,12	obszar 8
181	642692,98	430363,14	obszar 8
182	642692,53	430309,94	obszar 8
183	642686,01	430255,30	obszar 8
184	642671,01	430203,95	obszar 8
185	642654,96	430201,58	obszar 8
186	642645,83	430224,51	obszar 8
187	642638,88	430241,94	obszar 8
188	642633,11	430256,39	obszar 8
189	642629,54	430280,08	obszar 8
190	642627,81	430291,60	obszar 8
191	642622,04	430329,89	obszar 8
192	642586,13	430334,68	obszar 8
193	642541,40	430297,65	obszar 8
194	642520,12	430320,91	obszar 8
195	642504,26	430333,42	obszar 8
196	642503,07	430334,36	obszar 8
197	642472,61	430358,38	obszar 8
198	642469,00	430361,24	obszar 8
199	642462,12	430366,66	obszar 8
200	642425,91	430393,69	obszar 8
201	642410,49	430449,34	obszar 8
202	642399,12	430567,62	obszar 8
203	642409,80	430565,99	obszar 8
204	642433,38	430610,16	obszar 8
205	642423,17	430641,14	obszar 8
206	642431,19	430653,93	obszar 8
207	642412,50	430653,73	obszar 8
208	642403,30	430648,63	obszar 8
209	642403,28	430638,01	obszar 8
210	642404,48	430606,45	obszar 8
211	642380,41	430615,76	obszar 8
212	642341,67	430630,73	obszar 8
213	642299,56	430647,02	obszar 8
214	642288,63	430692,48	obszar 8
215	642284,97	430703,71	obszar 8
216	642282,92	430717,35	obszar 8

217	642299,35	430722,91	obszar 8
218	642313,39	430749,85	obszar 8
219	642314,08	430751,17	obszar 8
220	642324,54	430757,04	obszar 8
221	642326,14	430757,94	obszar 8
222	642326,42	430758,10	obszar 8
223	642343,11	430754,53	obszar 8
224	642351,70	430758,81	obszar 8
225	642364,38	430776,81	obszar 8
226	642367,34	430786,00	obszar 8
227	642368,87	430790,76	obszar 8
228	642372,96	430804,47	obszar 8
229	642368,76	430817,75	obszar 8
230	642367,09	430824,29	obszar 8
231	642306,03	430863,95	obszar 8
232	642219,93	430919,87	obszar 8
233	642135,45	430974,73	obszar 8
234	642112,05	430989,93	obszar 8
235	642094,86	431001,09	obszar 8
236	642036,82	431038,78	obszar 8
237	641998,65	431063,57	obszar 8
238	641931,86	430950,71	obszar 8
239	641913,87	430920,30	obszar 8
240	641867,08	430841,24	obszar 8
241	641859,56	430828,53	obszar 8
242	641824,04	430768,49	obszar 8
243	641809,33	430743,63	obszar 8
244	641794,33	430718,29	obszar 8
245	641179,93	431122,89	obszar 8
246	641171,38	431128,52	obszar 8
247	641113,80	431032,97	obszar 8
248	641055,86	430936,82	obszar 8
249	641044,77	430918,42	obszar 8
250	641038,29	430907,67	obszar 8
251	640967,45	430790,11	obszar 8
252	640965,31	430786,56	obszar 8
253	640820,92	430873,78	obszar 8
254	640514,39	431058,92	obszar 8
255	640338,75	431165,01	obszar 8
256	640318,74	431167,48	obszar 8
257	640292,80	431126,58	obszar 8
258	640218,87	431010,04	obszar 8
259	640193,63	430970,24	obszar 8
260	640098,40	430820,10	obszar 8
261	640080,19	430791,40	obszar 8
262	639745,53	430962,09	obszar 8
263	639549,92	431061,85	obszar 8
264	639522,61	431075,78	obszar 8

265	639524,82	431095,41	obszar 8
266	639519,94	431099,51	obszar 8
267	639519,68	431107,85	obszar 8
268	639496,70	431109,75	obszar 8
269	639420,53	431140,19	obszar 8
270	639398,94	431101,30	obszar 8
271	639385,75	431074,40	obszar 8
272	639372,68	431042,74	obszar 8
273	639352,43	431010,93	obszar 8
274	639351,96	431010,17	obszar 8
275	639294,51	430916,97	obszar 8
276	639261,39	430862,75	obszar 8
277	639128,94	430640,89	obszar 8
278	638927,87	430316,55	obszar 8
279	638735,72	429991,30	obszar 8
280	638653,84	429853,83	obszar 8
281	638608,59	429777,79	obszar 8
282	638582,18	429732,81	obszar 8
283	638558,96	429693,25	obszar 8
284	638538,83	429658,96	obszar 8
285	638391,55	429411,47	obszar 8
286	638345,78	429334,56	obszar 8
287	638300,86	429260,22	obszar 8
288	638265,40	429201,52	obszar 8
289	638219,82	429121,92	obszar 8
290	638204,30	429094,80	obszar 8
291	638179,17	429050,92	obszar 8
292	638175,67	429044,58	obszar 8
293	638153,47	429004,38	obszar 8
294	638108,88	428929,48	obszar 8
295	638069,51	428854,71	obszar 8
296	638026,74	428796,57	obszar 8
297	638023,12	428791,65	obszar 8
298	637979,58	428710,39	obszar 8
299	637979,64	428708,29	obszar 8
300	637979,90	428699,04	obszar 8
301	637980,29	428684,89	obszar 8
302	637979,99	428677,67	obszar 8
303	637968,90	428674,89	obszar 8
304	637948,12	428677,30	obszar 8
305	637945,65	428677,64	obszar 8
306	637947,06	428680,91	obszar 8
307	637958,39	428702,06	obszar 8
308	637956,14	428706,49	obszar 8
309	637949,14	428710,93	obszar 8
310	637925,12	428721,13	obszar 8
311	637916,26	428724,16	obszar 8
312	637891,41	428740,01	obszar 8

313	637876,12	428751,61	obszar 8
314	637859,68	428779,51	obszar 8
315	637851,27	428796,86	obszar 8
316	637829,28	428840,54	obszar 8
317	637819,73	428859,52	obszar 8
318	637805,30	428885,99	obszar 8
319	637764,81	428980,21	obszar 8
320	637757,95	428996,18	obszar 8
321	637732,41	429055,58	obszar 8
322	637708,72	429108,87	obszar 8
323	637686,12	429157,82	obszar 8
324	637671,97	429188,16	obszar 8
325	637655,77	429214,67	obszar 8
326	637650,51	429222,97	obszar 8
327	637625,69	429265,25	obszar 8
328	637599,08	429307,54	obszar 8
329	637583,91	429332,67	obszar 8
330	637576,20	429342,82	obszar 8
331	637333,47	429483,49	obszar 8
332	637245,16	429534,67	obszar 8
333	637071,49	429635,32	obszar 8
334	637039,49	429583,95	obszar 8
335	637031,88	429571,74	obszar 8
336	636991,78	429507,35	obszar 8
337	636982,06	429491,76	obszar 8
338	636942,64	429428,48	obszar 8
339	636897,73	429356,38	obszar 8
340	636867,26	429307,47	obszar 8
341	636375,29	429595,47	obszar 8
342	636269,42	429434,33	obszar 8
343	636266,20	429429,43	obszar 8
344	636246,03	429398,74	obszar 8
345	636168,21	429280,28	obszar 8
346	636165,79	429276,62	obszar 8
347	636077,49	429142,91	obszar 8
348	636023,28	429060,83	obszar 8
349	636027,82	429058,72	obszar 8
350	636071,81	429060,52	obszar 8
351	636110,25	429066,28	obszar 8
352	636149,58	429075,77	obszar 8
353	636150,89	429076,26	obszar 8
354	636173,17	429084,65	obszar 8
355	636180,21	429087,30	obszar 8
356	636205,25	429096,72	obszar 8
357	636224,87	429083,60	obszar 8
358	636253,30	429057,32	obszar 8
359	636326,60	429037,26	obszar 8
360	636367,42	428996,18	obszar 8

361	636369,83	428993,76	obszar 8
362	636359,06	428957,20	obszar 8
363	636351,26	428908,74	obszar 8
364	636292,77	428910,31	obszar 8
365	636266,54	428915,74	obszar 8
366	636178,33	428960,89	obszar 8
367	636142,87	428960,34	obszar 8
368	636116,99	428959,94	obszar 8
369	636106,44	428959,78	obszar 8
370	636067,31	428965,46	obszar 8
371	636038,13	428966,68	obszar 8
372	635973,54	428990,81	obszar 8
373	635956,73	428964,62	obszar 8
374	635921,95	428910,43	obszar 8
375	635869,12	428828,11	obszar 8
376	635862,51	428817,82	obszar 8
377	635736,03	428620,75	obszar 8
378	635518,98	428282,61	obszar 8
379	635254,74	428442,11	obszar 8
380	635074,38	428550,98	obszar 8
381	635060,88	428543,03	obszar 8
382	635058,07	428549,76	obszar 8
383	635008,90	428576,64	obszar 8
384	634985,70	428584,71	obszar 8
385	634951,94	428589,33	obszar 8
386	634947,27	428546,85	obszar 8
387	634941,13	428517,26	obszar 8
388	634929,90	428464,79	obszar 8
389	634913,81	428413,90	obszar 8
390	634899,02	428372,37	obszar 8
391	634878,90	428315,96	obszar 8
392	634857,35	428254,60	obszar 8
393	634855,07	428248,15	obszar 8
394	634833,28	428186,49	obszar 8
395	634807,87	428115,15	obszar 8
396	634786,76	428053,31	obszar 8
397	634773,14	428007,61	obszar 8
398	634764,98	427963,71	obszar 8
399	634760,81	427912,17	obszar 8
400	634762,71	427869,64	obszar 8
401	634764,52	427828,93	obszar 8
402	634767,30	427815,20	obszar 8
403	634773,12	427786,18	obszar 8
404	634785,52	427743,03	obszar 8
405	634795,63	427714,45	obszar 8
406	634801,97	427712,81	obszar 8
407	634802,26	427706,52	obszar 8
408	634801,86	427702,60	obszar 8

409	634833,72	427648,36	obszar 8
410	634854,36	427617,01	obszar 8
411	634873,24	427595,41	obszar 8
412	634889,47	427580,73	obszar 8
413	634903,40	427566,60	obszar 8
414	634916,33	427555,28	obszar 8
415	634952,24	427547,07	obszar 8
416	634881,92	427490,56	obszar 8
417	634881,79	427490,47	obszar 8
418	634877,00	427498,80	obszar 8
419	634867,03	427516,12	obszar 8
420	634853,69	427543,25	obszar 8
421	634839,47	427564,86	obszar 8
422	634815,41	427596,98	obszar 8
423	634803,83	427613,65	obszar 8
424	634791,28	427634,15	obszar 8
425	634758,42	427700,12	obszar 8
426	634751,47	427706,18	obszar 8
427	634750,66	427710,97	obszar 8
428	634752,35	427718,77	obszar 8
429	634747,66	427730,57	obszar 8
430	634732,53	427783,98	obszar 8
431	634724,11	427822,46	obszar 8
432	634720,31	427844,23	obszar 8
433	634719,48	427872,21	obszar 8
434	634719,95	427892,80	obszar 8
435	634720,42	427913,75	obszar 8
436	634724,36	427962,44	obszar 8
437	634733,86	428014,83	obszar 8
438	634750,72	428072,12	obszar 8
439	634770,46	428128,26	obszar 8
440	634795,63	428198,97	obszar 8
441	634820,34	428267,87	obszar 8
442	634841,96	428328,67	obszar 8
443	634855,52	428367,29	obszar 8
444	634856,75	428370,89	obszar 8
445	634789,62	428287,38	obszar 8
446	634670,16	428134,94	obszar 8
447	634557,63	427987,67	obszar 8
448	634454,05	428048,21	obszar 8
449	634308,20	428133,44	obszar 8
450	634290,34	428114,89	obszar 8
451	634241,98	428051,47	obszar 8
452	634212,35	428011,79	obszar 8
453	634178,62	427955,56	obszar 8
454	634144,30	427892,24	obszar 8
455	634110,92	427829,94	obszar 8
456	634095,69	427799,66	obszar 8

457	634038,60	427696,52	obszar 8
458	634022,62	427643,36	obszar 8
459	634022,86	427613,29	obszar 8
460	634023,14	427577,75	obszar 8
461	634021,92	427527,51	obszar 8
462	634030,86	427407,32	obszar 8
463	634030,15	427395,68	obszar 8
464	634029,74	427388,91	obszar 8
465	634020,78	427368,96	obszar 8
466	633963,02	427317,14	obszar 8
467	633961,52	427310,60	obszar 8
468	633961,51	427310,58	obszar 8
469	633954,27	427302,97	obszar 8
470	633952,16	427292,73	obszar 8
471	633952,23	427283,75	obszar 8
472	633951,86	427266,45	obszar 8
473	633956,11	427247,45	obszar 8
474	633959,87	427232,64	obszar 8
475	633960,02	427224,74	obszar 8
476	633961,94	427218,48	obszar 8
477	633962,30	427214,70	obszar 8
478	633956,93	427191,92	obszar 8
479	633957,80	427188,34	obszar 8
480	633956,18	427178,62	obszar 8
481	633953,12	427165,77	obszar 8
482	633951,20	427161,64	obszar 8
483	633943,28	427153,06	obszar 8
484	633936,14	427150,88	obszar 8
485	633935,95	427150,88	obszar 8
486	633908,10	427196,71	obszar 8
487	633893,54	427220,28	obszar 8
488	633871,07	427256,64	obszar 8
489	633815,71	427226,65	obszar 8
490	633840,48	427190,62	obszar 8
491	633849,43	427177,59	obszar 8
492	633844,21	427178,73	obszar 8
493	633814,02	427183,67	obszar 8
494	633798,41	427180,86	obszar 8
495	633766,95	427165,73	obszar 8
496	633730,04	427159,64	obszar 8
497	633725,02	427155,09	obszar 8
498	633719,90	427150,20	obszar 8
499	633711,69	427144,04	obszar 8
500	633702,42	427140,28	obszar 8
501	633695,78	427141,93	obszar 8
502	633674,59	427138,66	obszar 8
503	633658,40	427129,50	obszar 8
504	633659,29	427123,43	obszar 8

505	633658,86	427115,31	obszar 8
506	633652,84	427103,43	obszar 8
507	633647,09	427077,03	obszar 8
508	633640,60	427062,86	obszar 8
509	633638,97	427060,44	obszar 8
510	633638,29	427051,21	obszar 8
511	633632,72	427038,13	obszar 8
512	633622,57	427022,43	obszar 8
513	633616,88	427021,48	obszar 8
514	633616,61	427021,38	obszar 8
515	633533,66	427051,88	obszar 8
516	633533,65	427052,08	obszar 8
517	633531,00	427050,17	obszar 8
518	633530,63	427058,46	obszar 8
519	633526,32	427066,42	obszar 8
520	633520,31	427071,95	obszar 8
521	633499,09	427077,95	obszar 8
522	633494,82	427078,92	obszar 8
523	633494,79	427078,92	obszar 8
524	633495,22	427079,98	obszar 8
525	633496,51	427080,78	obszar 8
526	633509,90	427096,04	obszar 8
527	633535,15	427148,45	obszar 8
528	633551,18	427179,01	obszar 8
529	633554,85	427218,92	obszar 8
530	633546,70	427225,64	obszar 8
531	633518,44	427229,45	obszar 8
532	633508,47	427230,79	obszar 8
533	633498,22	427233,19	obszar 8
534	633405,31	427254,93	obszar 8
535	633390,10	427257,88	obszar 8
536	633360,25	427260,97	obszar 8
537	633318,62	427263,74	obszar 8
538	633267,58	427261,19	obszar 8
539	633237,02	427258,29	obszar 8
540	632895,64	427225,85	obszar 8
541	632874,39	427225,25	obszar 8
542	632864,30	427224,97	obszar 8
543	632840,15	427225,51	obszar 8
544	632811,36	427234,35	obszar 8
545	632771,53	427267,13	obszar 8
546	632763,11	427263,87	obszar 8
547	632735,35	427241,74	obszar 8
548	632644,90	427258,30	obszar 8
549	632566,10	427130,64	obszar 8
550	632496,63	427018,08	obszar 8
551	632415,60	426886,80	obszar 8
552	632366,30	426806,93	obszar 8

553	632295,98	426692,99	obszar 8
554	632265,44	426643,51	obszar 8
555	632120,82	426409,22	obszar 8
556	632094,41	426366,43	obszar 8
557	631925,40	426464,08	obszar 8
558	631808,96	426531,36	obszar 8
559	631730,02	426576,96	obszar 8
560	631728,74	426577,71	obszar 8
561	631623,57	426638,47	obszar 8
562	631593,59	426578,18	obszar 8
563	631592,85	426540,39	obszar 8
564	631604,72	426472,09	obszar 8
565	631696,15	426519,59	obszar 8
566	631717,02	426456,63	obszar 8
567	631697,49	426431,45	obszar 8
568	631688,51	426419,86	obszar 8
569	631667,38	426391,34	obszar 8
570	631639,27	426362,85	obszar 8
571	631596,46	426297,02	obszar 8
572	631566,22	426227,05	obszar 8
573	631507,06	426155,37	obszar 8
574	631486,39	426164,34	obszar 8
575	631467,16	426162,19	obszar 8
576	631450,25	426158,69	obszar 8
577	631439,84	426175,76	obszar 8
578	631441,67	426187,97	obszar 8
579	631437,34	426192,21	obszar 8
580	631427,75	426193,23	obszar 8
581	631386,48	426235,77	obszar 8
582	631391,25	426274,85	obszar 8
583	631375,02	426304,28	obszar 8
584	631360,72	426330,20	obszar 8
585	631344,22	426360,12	obszar 8
586	631272,21	426394,61	obszar 8
587	631187,40	426443,71	obszar 8
588	631058,60	426518,28	obszar 8
589	630994,76	426555,24	obszar 8
590	630929,43	426440,84	obszar 8
591	630884,94	426362,93	obszar 8
592	630971,28	426291,27	obszar 8
593	631040,60	426227,58	obszar 8
594	631050,12	426218,83	obszar 8
595	631057,26	426210,52	obszar 8
596	631101,11	426188,68	obszar 8
597	631111,91	426185,78	obszar 8
598	631127,92	426181,52	obszar 8
599	631151,49	426179,30	obszar 8
600	631164,48	426177,31	obszar 8

601	631199,94	426179,13	obszar 8
602	631226,99	426192,99	obszar 8
603	631251,98	426212,62	obszar 8
604	631284,37	426238,06	obszar 8
605	631294,59	426241,90	obszar 8
606	631312,47	426242,11	obszar 8
607	631325,98	426233,34	obszar 8
608	631377,01	426201,92	obszar 8
609	631406,29	426185,20	obszar 8
610	631415,61	426176,08	obszar 8
611	631423,52	426166,85	obszar 8
612	631424,47	426162,32	obszar 8
613	631435,92	426147,71	obszar 8
614	631438,54	426136,73	obszar 8
615	631443,29	426125,09	obszar 8
616	631451,56	426114,91	obszar 8
617	631458,39	426110,24	obszar 8
618	631481,38	426101,47	obszar 8
619	631534,71	426085,87	obszar 8
620	631540,89	426083,62	obszar 8
621	631549,38	426080,38	obszar 8
622	631557,84	426075,88	obszar 8
623	631601,24	426042,81	obszar 8
624	631606,84	426038,95	obszar 8
625	631617,34	426029,28	obszar 8
626	631625,62	426017,90	obszar 8
627	631645,29	425981,89	obszar 8
628	631650,89	425974,51	obszar 8
629	631659,97	425964,90	obszar 8
630	631670,44	425957,97	obszar 8
631	631678,98	425953,81	obszar 8
632	631691,21	425949,43	obszar 8
633	631700,68	425972,18	obszar 8
634	631705,07	425982,72	obszar 8
635	631781,03	425952,75	obszar 8
636	631769,32	425921,46	obszar 8
637	631774,75	425919,53	obszar 8
638	631806,35	425907,63	obszar 8
639	631813,30	425906,30	obszar 8
640	631813,58	425900,35	obszar 8
641	631818,17	425875,81	obszar 8
642	631820,58	425844,49	obszar 8
643	631822,87	425819,10	obszar 8
644	631827,12	425801,16	obszar 8
645	631835,66	425756,51	obszar 8
646	631839,60	425732,41	obszar 8
647	631842,63	425713,91	obszar 8
648	631847,43	425694,22	obszar 8

649	631850,15	425689,16	obszar 8
650	631857,62	425675,26	obszar 8
651	631869,80	425661,08	obszar 8
652	632387,59	425557,33	obszar 8
653	632386,24	425609,19	obszar 8
654	632383,37	425719,87	obszar 8
655	632461,57	425694,67	obszar 8
656	632544,47	425668,60	obszar 8
657	632584,60	425654,70	obszar 8
658	632653,06	425630,89	obszar 8
659	632711,18	425598,44	obszar 8
660	632691,76	425654,62	obszar 8
661	632699,20	425738,67	obszar 8
662	632698,94	425746,64	obszar 8
663	632697,57	425788,75	obszar 8
664	632694,08	425824,42	obszar 8
665	632701,66	425865,61	obszar 8
666	632705,57	425886,86	obszar 8
667	632706,45	425895,09	obszar 8
668	632706,48	425895,73	obszar 8
669	632696,33	425886,83	obszar 8
670	632694,44	425880,00	obszar 8
671	632691,74	425878,34	obszar 8
672	632672,51	425882,56	obszar 8
673	632672,43	425882,56	obszar 8
674	632676,03	425909,74	obszar 8
675	632683,26	425910,74	obszar 8
676	632710,65	425914,54	obszar 8
677	632712,56	425926,40	obszar 8
678	632715,44	425935,99	obszar 8
679	632720,47	425952,73	obszar 8
680	632713,72	425981,25	obszar 8
681	632719,81	426002,78	obszar 8
682	632738,97	426036,00	obszar 8
683	632752,85	426078,48	obszar 8
684	632763,17	426098,51	obszar 8
685	632771,68	426111,68	obszar 8
686	632806,88	426132,37	obszar 8
687	632894,62	426153,14	obszar 8
688	632915,33	426156,80	obszar 8
689	632945,08	426165,20	obszar 8
690	633063,04	426266,22	obszar 8
691	633095,63	426289,02	obszar 8
692	633208,73	426389,27	obszar 8
693	633210,83	426391,14	obszar 8
694	633300,11	426465,60	obszar 8
695	633180,40	426526,37	obszar 8
696	633162,76	426535,38	obszar 8

697	632965,99	426635,81	obszar 8
698	632957,73	426639,92	obszar 8
699	632816,41	426710,33	obszar 8
700	632815,77	426711,26	obszar 8
701	632818,69	426712,16	obszar 8
702	632856,03	426722,49	obszar 8
703	632862,07	426734,44	obszar 8
704	632866,21	426736,57	obszar 8
705	632871,74	426742,39	obszar 8
706	632883,76	426758,15	obszar 8
707	632907,82	426782,68	obszar 8
708	632921,21	426798,73	obszar 8
709	632931,44	426805,30	obszar 8
710	632938,52	426806,72	obszar 8
711	632945,07	426805,88	obszar 8
712	632951,00	426803,74	obszar 8
713	632958,62	426800,16	obszar 8
714	632966,27	426794,42	obszar 8
715	632973,02	426786,37	obszar 8
716	632981,06	426766,30	obszar 8
717	632986,45	426757,85	obszar 8
718	632992,57	426749,69	obszar 8
719	632998,00	426738,20	obszar 8
720	633003,96	426723,03	obszar 8
721	633006,46	426713,59	obszar 8
722	633009,41	426706,67	obszar 8
723	633012,41	426702,61	obszar 8
724	633018,21	426696,11	obszar 8
725	633021,74	426692,61	obszar 8
726	633028,69	426688,32	obszar 8
727	633042,71	426680,02	obszar 8
728	633057,23	426673,13	obszar 8
729	633079,28	426666,53	obszar 8
730	633098,47	426660,83	obszar 8
731	633115,34	426657,57	obszar 8
732	633131,97	426656,52	obszar 8
733	633141,26	426654,89	obszar 8
734	633149,59	426655,66	obszar 8
735	633156,26	426657,29	obszar 8
736	633158,85	426659,42	obszar 8
737	633163,17	426663,11	obszar 8
738	633165,54	426667,53	obszar 8
739	633170,38	426670,36	obszar 8
740	633179,86	426674,09	obszar 8
741	633188,18	426678,85	obszar 8
742	633202,26	426682,73	obszar 8
743	633204,85	426683,23	obszar 8
744	633206,02	426683,07	obszar 8

745	633215,72	426686,57	obszar 8
746	633223,32	426689,15	obszar 8
747	633233,46	426695,44	obszar 8
748	633241,34	426697,61	obszar 8
749	633250,23	426702,48	obszar 8
750	633257,37	426704,96	obszar 8
751	633259,70	426705,77	obszar 8
752	633262,42	426706,64	obszar 8
753	633265,90	426709,02	obszar 8
754	633269,98	426712,41	obszar 8
755	633274,54	426719,44	obszar 8
756	633280,51	426727,90	obszar 8
757	633284,37	426738,91	obszar 8
758	633286,94	426743,64	obszar 8
759	633290,47	426747,22	obszar 8
760	633294,77	426749,87	obszar 8
761	633298,74	426752,91	obszar 8
762	633303,93	426754,48	obszar 8
763	633306,62	426759,07	obszar 8
764	633315,99	426763,47	obszar 8
765	633329,38	426768,56	obszar 8
766	633339,70	426771,10	obszar 8
767	633344,58	426772,79	obszar 8
768	633350,58	426776,05	obszar 8
769	633353,41	426777,59	obszar 8
770	633367,66	426786,82	obszar 8
771	633379,43	426794,42	obszar 8
772	633386,20	426795,07	obszar 8
773	633388,69	426796,74	obszar 8
774	633389,64	426802,53	obszar 8
775	633394,53	426806,01	obszar 8
776	633403,17	426817,41	obszar 8
777	633411,41	426830,11	obszar 8
778	633414,87	426841,05	obszar 8
779	633415,78	426845,36	obszar 8
780	633416,00	426848,13	obszar 8
781	633418,33	426862,94	obszar 8
782	633419,89	426875,32	obszar 8
783	633418,48	426887,62	obszar 8
784	633417,49	426892,00	obszar 8
785	633415,59	426900,43	obszar 8
786	633411,15	426914,78	obszar 8
787	633409,20	426923,65	obszar 8
788	633401,53	426937,83	obszar 8
789	633398,60	426947,40	obszar 8
790	633398,00	426950,14	obszar 8
791	633398,25	426956,86	obszar 8
792	633400,49	426961,17	obszar 8

793	633401,36	426962,55	obszar 8
794	633405,97	426969,73	obszar 8
795	633409,60	426972,63	obszar 8
796	633414,61	426976,71	obszar 8
797	633424,65	426986,48	obszar 8
798	633433,01	426997,13	obszar 8
799	633438,71	427003,41	obszar 8
800	633442,39	427010,91	obszar 8
801	633451,69	427015,93	obszar 8
802	633456,56	427021,62	obszar 8
803	633462,03	427026,78	obszar 8
804	633465,93	427033,64	obszar 8
805	633468,91	427033,61	obszar 8
806	633475,38	427036,19	obszar 8
807	633478,97	427042,40	obszar 8
808	633478,68	427045,69	obszar 8
809	633484,91	427050,77	obszar 8
810	633492,97	427052,89	obszar 8
811	633501,66	427053,80	obszar 8
812	633504,63	427051,13	obszar 8
813	633507,72	427047,16	obszar 8
814	633510,70	427043,07	obszar 8
815	633512,67	427037,99	obszar 8
816	633512,24	427030,49	obszar 8
817	633513,38	427023,14	obszar 8
818	633516,41	427018,41	obszar 8
819	633522,84	427012,82	obszar 8
820	633532,72	427007,16	obszar 8
821	633539,23	427002,35	obszar 8
822	633551,02	426999,32	obszar 8
823	633555,86	426998,34	obszar 8
824	633560,31	426996,89	obszar 8
825	633567,32	426997,17	obszar 8
826	633570,81	426997,05	obszar 8
827	633569,65	426992,10	obszar 8
828	633573,06	426989,49	obszar 8
829	633578,52	426988,10	obszar 8
830	633585,99	426987,26	obszar 8
831	633592,93	426985,83	obszar 8
832	633602,97	426987,20	obszar 8
833	633612,55	426990,40	obszar 8
834	633619,49	426993,61	obszar 8
835	633630,74	427000,22	obszar 8
836	633638,29	427006,82	obszar 8
837	633641,67	427010,66	obszar 8
838	633647,82	427015,23	obszar 8
839	633650,98	427019,72	obszar 8
840	633657,29	427027,46	obszar 8

841	633662,77	427038,29	obszar 8
842	633670,02	427049,68	obszar 8
843	633672,33	427056,03	obszar 8
844	633673,17	427063,85	obszar 8
845	633674,74	427069,87	obszar 8
846	633675,92	427075,72	obszar 8
847	633679,34	427082,49	obszar 8
848	633681,82	427088,25	obszar 8
849	633684,58	427093,31	obszar 8
850	633688,60	427097,23	obszar 8
851	633691,03	427098,63	obszar 8
852	633692,39	427096,98	obszar 8
853	633709,99	427111,03	obszar 8
854	633719,25	427118,44	obszar 8
855	633754,46	427130,81	obszar 8
856	633786,32	427144,99	obszar 8
857	633796,04	427148,57	obszar 8
858	633809,61	427153,70	obszar 8
859	633813,82	427154,93	obszar 8
860	633819,69	427156,09	obszar 8
861	633827,32	427156,13	obszar 8
862	633832,59	427154,81	obszar 8
863	633845,32	427148,34	obszar 8
864	633851,05	427148,12	obszar 8
865	633855,39	427142,78	obszar 8
866	633865,04	427135,22	obszar 8
867	633870,68	427130,47	obszar 8
868	633878,15	427127,80	obszar 8
869	633885,95	427127,63	obszar 8
870	633897,45	427129,86	obszar 8
871	633908,33	427129,89	obszar 8
872	633914,10	427126,94	obszar 8
873	633919,11	427127,89	obszar 8
874	633927,68	427127,11	obszar 8
875	633937,80	427129,20	obszar 8
876	633946,01	427131,52	obszar 8
877	633954,93	427134,82	obszar 8
878	633959,69	427135,40	obszar 8
879	633966,66	427144,92	obszar 8
880	633971,09	427151,20	obszar 8
881	633974,23	427157,16	obszar 8
882	633983,31	427172,35	obszar 8
883	633985,11	427185,84	obszar 8
884	633989,29	427193,72	obszar 8
885	633994,46	427212,94	obszar 8
886	633986,19	427262,64	obszar 8
887	633979,42	427280,06	obszar 8
888	633982,78	427287,83	obszar 8

889	633992,00	427291,91	obszar 8
890	634012,52	427290,75	obszar 8
891	634053,96	427299,00	obszar 8
892	634076,17	427303,87	obszar 8
893	634093,29	427313,45	obszar 8
894	634105,61	427329,51	obszar 8
895	634108,25	427339,50	obszar 8
896	634111,08	427350,43	obszar 8
897	634106,61	427376,55	obszar 8
898	634106,28	427378,45	obszar 8
899	634120,11	427403,58	obszar 8
900	634137,89	427417,21	obszar 8
901	634141,07	427419,63	obszar 8
902	634184,74	427439,88	obszar 8
903	634203,12	427448,94	obszar 8
904	634221,47	427457,72	obszar 8
905	634240,65	427464,26	obszar 8
906	634284,70	427457,65	obszar 8
907	634283,10	427459,94	obszar 8
908	634294,31	427456,72	obszar 8
909	634324,28	427453,24	obszar 8
910	634331,54	427457,18	obszar 8
911	634350,81	427460,75	obszar 8
912	634365,68	427461,68	obszar 8
913	634370,64	427462,27	obszar 8
914	634377,04	427464,06	obszar 8
915	634388,81	427469,71	obszar 8
916	634406,60	427477,72	obszar 8
917	634425,15	427490,66	obszar 8
918	634436,61	427492,96	obszar 8
919	634446,83	427493,63	obszar 8
920	634455,07	427488,87	obszar 8
921	634461,72	427483,17	obszar 8
922	634470,27	427475,44	obszar 8
923	634478,33	427467,65	obszar 8
924	634481,04	427462,68	obszar 8
925	634489,04	427452,93	obszar 8
926	634500,61	427439,77	obszar 8
927	634507,36	427430,85	obszar 8
928	634512,02	427423,20	obszar 8
929	634519,69	427413,07	obszar 8
930	634529,45	427403,34	obszar 8
931	634536,32	427397,97	obszar 8
932	634550,54	427394,38	obszar 8
933	634567,32	427389,00	obszar 8
934	634583,36	427386,76	obszar 8
935	634599,63	427382,06	obszar 8
936	634611,11	427381,08	obszar 8

937	634624,35	427379,94	obszar 8
938	634633,35	427378,52	obszar 8
939	634644,17	427381,37	obszar 8
940	634660,76	427384,51	obszar 8
941	634675,91	427384,49	obszar 8
942	634684,53	427385,23	obszar 8
943	634703,46	427380,38	obszar 8
944	634707,34	427374,40	obszar 8
945	634716,84	427368,37	obszar 8
946	634724,58	427367,67	obszar 8
947	634732,71	427365,14	obszar 8
948	634744,58	427367,40	obszar 8
949	634749,94	427373,25	obszar 8
950	634760,61	427378,97	obszar 8
951	634765,79	427380,67	obszar 8
952	634772,38	427383,14	obszar 8
953	634783,00	427388,01	obszar 8
954	634786,08	427391,00	obszar 8
955	634788,14	427397,70	obszar 8
956	634793,31	427404,11	obszar 8
957	634802,37	427409,71	obszar 8
958	634806,45	427414,14	obszar 8
959	634818,53	427418,99	obszar 8
960	634827,43	427426,39	obszar 8
961	634833,57	427432,66	obszar 8
962	634844,31	427439,68	obszar 8
963	634849,72	427444,30	obszar 8
964	634860,86	427450,92	obszar 8
965	634866,08	427452,93	obszar 8
966	634879,18	427460,95	obszar 8
967	634884,54	427461,96	obszar 8
968	634887,20	427465,84	obszar 8
969	634894,45	427467,83	obszar 8
970	634899,41	427473,13	obszar 8
971	634888,20	427480,66	obszar 8
972	634941,83	427529,08	obszar 8
973	634950,55	427517,55	obszar 8
974	634964,27	427540,99	obszar 8
975	634974,25	427558,60	obszar 8
976	634984,12	427566,95	obszar 8
977	634991,62	427575,08	obszar 8
978	634993,44	427579,45	obszar 8
979	634996,71	427581,78	obszar 8
980	635008,08	427591,53	obszar 8
981	635015,17	427603,92	obszar 8
982	635021,60	427617,10	obszar 8
983	635026,29	427626,39	obszar 8
984	635028,47	427630,05	obszar 8

985	635031,04	427635,80	obszar 8
986	635031,94	427641,01	obszar 8
987	635030,74	427649,27	obszar 8
988	635031,82	427659,79	obszar 8
989	635045,43	427689,85	obszar 8
990	635048,12	427705,75	obszar 8
991	635050,10	427716,14	obszar 8
992	635050,92	427739,12	obszar 8
993	635051,84	427752,69	obszar 8
994	635060,31	427774,49	obszar 8
995	635068,79	427787,76	obszar 8
996	635089,02	427814,13	obszar 8
997	635095,85	427820,26	obszar 8
998	635099,67	427823,95	obszar 8
999	635113,47	427834,37	obszar 8
1000	635123,99	427839,04	obszar 8
1001	635126,51	427839,90	obszar 8
1002	635134,17	427840,35	obszar 8
1003	635136,56	427844,69	obszar 8
1004	635149,75	427844,70	obszar 8
1005	635161,91	427844,02	obszar 8
1006	635179,85	427842,31	obszar 8
1007	635192,13	427841,73	obszar 8
1008	635201,53	427842,82	obszar 8
1009	635215,76	427844,46	obszar 8
1010	635232,82	427848,44	obszar 8
1011	635251,52	427850,19	obszar 8
1012	635253,91	427850,31	obszar 8
1013	635254,70	427849,26	obszar 8
1014	635298,31	427850,44	obszar 8
1015	635314,96	427852,73	obszar 8
1016	635328,53	427854,83	obszar 8
1017	635329,80	427858,30	obszar 8
1018	635344,17	427859,15	obszar 8
1019	635345,34	427857,40	obszar 8
1020	635356,39	427861,29	obszar 8
1021	635379,15	427869,21	obszar 8
1022	635407,92	427867,91	obszar 8
1023	635449,06	427860,96	obszar 8
1024	635474,61	427852,73	obszar 8
1025	635493,75	427845,51	obszar 8
1026	635500,19	427837,61	obszar 8
1027	635505,25	427819,99	obszar 8
1028	635513,76	427787,36	obszar 8
1029	635519,40	427763,96	obszar 8
1030	635515,46	427726,75	obszar 8
1031	635507,18	427715,21	obszar 8
1032	635498,31	427700,87	obszar 8

1033	635491,53	427681,19	obszar 8
1034	635504,69	427661,48	obszar 8
1035	635514,39	427644,50	obszar 8
1036	635534,22	427626,26	obszar 8
1037	635556,49	427613,43	obszar 8
1038	635582,65	427602,95	obszar 8
1039	635605,70	427596,14	obszar 8
1040	635602,37	427600,09	obszar 8
1041	635614,39	427597,93	obszar 8
1042	635625,89	427595,71	obszar 8
1043	635633,82	427594,09	obszar 8
1044	635640,87	427591,46	obszar 8
1045	635645,96	427588,20	obszar 8
1046	635648,78	427584,68	obszar 8
1047	635659,55	427570,26	obszar 8
1048	635664,22	427563,76	obszar 8
1049	635668,76	427554,20	obszar 8
1050	635673,79	427545,56	obszar 8
1051	635680,40	427533,78	obszar 8
1052	635685,92	427528,25	obszar 8
1053	635691,21	427523,52	obszar 8
1054	635702,53	427517,15	obszar 8
1055	635721,41	427508,64	obszar 8
1056	635727,96	427503,05	obszar 8
1057	635734,25	427501,90	obszar 8
1058	635744,83	427496,26	obszar 8
1059	635758,81	427490,98	obszar 8
1060	635775,25	427484,93	obszar 8
1061	635781,32	427482,56	obszar 8
1062	635789,00	427481,48	obszar 8
1063	635795,74	427483,32	obszar 8
1064	635800,51	427484,82	obszar 8
1065	635810,40	427493,01	obszar 8
1066	635815,94	427504,78	obszar 8
1067	635827,83	427522,07	obszar 8
1068	635836,28	427530,28	obszar 8
1069	635844,90	427536,74	obszar 8
1070	635852,97	427544,23	obszar 8
1071	635860,96	427564,89	obszar 8
1072	635879,00	427580,72	obszar 8
1073	635893,51	427599,59	obszar 8
1074	635898,76	427619,49	obszar 8
1075	635902,05	427633,30	obszar 8
1076	635902,21	427668,26	obszar 8
1077	635903,76	427688,30	obszar 8
1078	635912,56	427699,63	obszar 8
1079	635933,78	427708,53	obszar 8
1080	635947,98	427711,29	obszar 8

1081	635954,24	427713,24	obszar 8
1082	635970,80	427716,43	obszar 8
1083	635977,71	427715,17	obszar 8
1084	635987,56	427718,18	obszar 8
1085	635997,25	427722,82	obszar 8
1086	636002,91	427727,57	obszar 8
1087	636001,55	427736,18	obszar 8
1088	636002,06	427743,86	obszar 8
1089	636010,00	427747,50	obszar 8
1090	636013,32	427749,90	obszar 8
1091	636050,85	427742,12	obszar 8
1092	636071,23	427735,15	obszar 8
1093	636097,74	427718,65	obszar 8
1094	636115,00	427710,16	obszar 8
1095	636146,28	427706,32	obszar 8
1096	636140,95	427714,35	obszar 8
1097	636176,78	427719,81	obszar 8
1098	636191,43	427730,96	obszar 8
1099	636204,00	427745,81	obszar 8
1100	636210,17	427754,79	obszar 8
1101	636220,89	427770,43	obszar 8
1102	636250,83	427792,19	obszar 8
1103	636276,02	427793,50	obszar 8
1104	636303,91	427800,13	obszar 8
1105	636327,31	427820,09	obszar 8
1106	636350,60	427842,66	obszar 8
1107	636357,85	427852,27	obszar 8
1108	636364,67	427864,48	obszar 8
1109	636367,31	427873,63	obszar 8
1110	636368,06	427889,71	obszar 8
1111	636366,93	427904,49	obszar 8
1112	636366,93	427912,48	obszar 8
1113	636366,94	427919,91	obszar 8
1114	636370,00	427934,44	obszar 8
1115	636371,28	427946,08	obszar 8
1116	636371,17	427948,10	obszar 8
1117	636369,91	427971,88	obszar 8
1118	636365,58	427992,92	obszar 8
1119	636363,63	428002,75	obszar 8
1120	636360,75	428021,57	obszar 8
1121	636355,34	428048,63	obszar 8
1122	636352,66	428058,60	obszar 8
1123	636339,53	428089,75	obszar 8
1124	636339,75	428091,79	obszar 8
1125	636340,70	428100,47	obszar 8
1126	636336,84	428135,58	obszar 8
1127	636340,96	428151,14	obszar 8
1128	636338,30	428162,24	obszar 8

1129	636340,00	428168,27	obszar 8
1130	636347,45	428183,87	obszar 8
1131	636356,01	428198,28	obszar 8
1132	636366,42	428206,23	obszar 8
1133	636369,72	428207,33	obszar 8
1134	636380,96	428210,50	obszar 8
1135	636398,61	428208,82	obszar 8
1136	636410,72	428204,36	obszar 8
1137	636421,67	428198,95	obszar 8
1138	636427,03	428197,30	obszar 8
1139	636439,91	428194,56	obszar 8
1140	636464,47	428212,87	obszar 8
1141	636477,29	428224,35	obszar 8
1142	636486,47	428228,93	obszar 8
1143	636494,93	428234,48	obszar 8
1144	636504,77	428241,94	obszar 8
1145	636510,93	428249,88	obszar 8
1146	636518,19	428258,52	obszar 8
1147	636526,10	428273,94	obszar 8
1148	636528,04	428279,28	obszar 8
1149	636531,82	428306,68	obszar 8
1150	636530,04	428319,74	obszar 8
1151	636541,09	428325,25	obszar 8
1152	636566,91	428315,65	obszar 8
1153	636590,87	428301,70	obszar 8
1154	636602,77	428297,06	obszar 8
1155	636635,15	428269,38	obszar 8
1156	636640,87	428264,22	obszar 8
1157	636667,70	428240,52	obszar 8
1158	636682,17	428229,86	obszar 8
1159	636691,70	428221,32	obszar 8
1160	636700,53	428214,85	obszar 8
1161	636715,56	428208,90	obszar 8
1162	636725,51	428204,26	obszar 8
1163	636740,25	428201,16	obszar 8
1164	636756,01	428197,98	obszar 8
1165	636788,84	428202,52	obszar 8
1166	636817,11	428205,13	obszar 8
1167	636844,60	428202,50	obszar 8
1168	636858,19	428195,10	obszar 8
1169	636873,13	428193,07	obszar 8
1170	636888,75	428191,01	obszar 8
1171	636895,56	428192,81	obszar 8
1172	636903,50	428197,28	obszar 8
1173	636923,49	428214,68	obszar 8
1174	636938,66	428229,22	obszar 8
1175	636949,87	428246,09	obszar 8
1176	636957,90	428274,10	obszar 8

1177	636969,42	428290,59	obszar 8
1178	636977,83	428310,23	obszar 8
1179	636982,66	428320,60	obszar 8
1180	636983,09	428340,77	obszar 8
1181	636984,43	428364,45	obszar 8
1182	637018,26	428394,69	obszar 8
1183	637045,70	428404,33	obszar 8
1184	637060,11	428417,72	obszar 8
1185	637072,57	428429,49	obszar 8
1186	637079,67	428436,21	obszar 8
1187	637088,08	428449,53	obszar 8
1188	637094,79	428462,45	obszar 8
1189	637098,86	428482,87	obszar 8
1190	637099,69	428489,08	obszar 8
1191	637104,01	428502,62	obszar 8
1192	637105,27	428517,47	obszar 8
1193	637113,49	428532,55	obszar 8
1194	637119,97	428549,85	obszar 8
1195	637120,58	428560,92	obszar 8
1196	637117,62	428570,19	obszar 8
1197	637111,90	428579,80	obszar 8
1198	637110,96	428581,25	obszar 8
1199	637108,61	428581,07	obszar 8
1200	637094,87	428590,56	obszar 8
1201	637083,71	428601,91	obszar 8
1202	637078,31	428606,51	obszar 8
1203	637067,16	428618,24	obszar 8
1204	637057,38	428626,93	obszar 8
1205	637051,90	428631,36	obszar 8
1206	637037,32	428639,90	obszar 8
1207	637026,08	428644,14	obszar 8
1208	637022,92	428644,81	obszar 8
1209	636996,65	428648,52	obszar 8
1210	636976,74	428651,53	obszar 8
1211	636959,97	428654,43	obszar 8
1212	636940,62	428654,31	obszar 8
1213	636912,35	428655,94	obszar 8
1214	636886,02	428663,13	obszar 8
1215	636866,11	428677,83	obszar 8
1216	636839,24	428691,20	obszar 8
1217	636840,87	428699,41	obszar 8
1218	636846,12	428735,39	obszar 8
1219	636858,56	428760,44	obszar 8
1220	636875,17	428783,90	obszar 8
1221	636881,88	428805,47	obszar 8
1222	636885,79	428811,42	obszar 8
1223	636888,23	428821,83	obszar 8
1224	636884,07	428833,82	obszar 8

1225	636876,83	428845,37	obszar 8
1226	636862,58	428854,15	obszar 8
1227	636847,92	428859,22	obszar 8
1228	636823,97	428865,28	obszar 8
1229	636804,35	428870,05	obszar 8
1230	636779,20	428877,14	obszar 8
1231	636773,80	428878,95	obszar 8
1232	636770,52	428883,70	obszar 8
1233	636768,94	428890,03	obszar 8
1234	636768,56	428895,02	obszar 8
1235	636772,25	428904,85	obszar 8
1236	636779,02	428913,16	obszar 8
1237	636789,97	428932,00	obszar 8
1238	636804,29	428950,30	obszar 8
1239	636814,36	428959,94	obszar 8
1240	636821,34	428960,55	obszar 8
1241	636822,25	428971,84	obszar 8
1242	636838,62	428985,33	obszar 8
1243	636858,03	428996,10	obszar 8
1244	636873,60	429002,66	obszar 8
1245	636888,50	429008,92	obszar 8
1246	636902,92	429010,34	obszar 8
1247	636912,74	429012,84	obszar 8
1248	636932,58	429012,39	obszar 8
1249	636942,05	429010,02	obszar 8
1250	636954,46	429006,93	obszar 8
1251	636974,23	429001,45	obszar 8
1252	636995,57	428994,39	obszar 8
1253	637009,14	428989,27	obszar 8
1254	637026,17	428984,59	obszar 8
1255	637050,66	428972,89	obszar 8
1256	637104,21	428944,79	obszar 8
1257	637130,69	428935,88	obszar 8
1258	637161,62	428922,39	obszar 8
1259	637175,92	428917,84	obszar 8
1260	637192,22	428915,36	obszar 8
1261	637212,34	428925,14	obszar 8
1262	637230,68	428927,64	obszar 8
1263	637260,67	428924,19	obszar 8
1264	637280,12	428918,95	obszar 8
1265	637312,93	428915,41	obszar 8
1266	637322,62	428914,94	obszar 8
1267	637334,56	428918,70	obszar 8
1268	637341,58	428919,34	obszar 8
1269	637356,63	428921,65	obszar 8
1270	637373,60	428925,86	obszar 8
1271	637406,90	428935,62	obszar 8
1272	637419,05	428937,52	obszar 8

1273	637422,27	428937,76	obszar 8
1274	637433,41	428938,08	obszar 8
1275	637450,79	428935,55	obszar 8
1276	637481,33	428927,69	obszar 8
1277	637496,81	428923,17	obszar 8
1278	637509,06	428918,16	obszar 8
1279	637516,36	428910,70	obszar 8
1280	637525,21	428887,16	obszar 8
1281	637526,74	428873,11	obszar 8
1282	637527,66	428860,38	obszar 8
1283	637533,61	428849,89	obszar 8
1284	637544,34	428838,07	obszar 8
1285	637556,76	428827,89	obszar 8
1286	637570,61	428819,87	obszar 8
1287	637576,04	428820,47	obszar 8
1288	637586,89	428824,69	obszar 8
1289	637598,74	428825,53	obszar 8
1290	637622,07	428823,60	obszar 8
1291	637634,35	428824,09	obszar 8
1292	637650,60	428819,66	obszar 8
1293	637660,47	428816,10	obszar 8
1294	637680,06	428807,69	obszar 8
1295	637698,28	428799,34	obszar 8
1296	637708,80	428792,42	obszar 8
1297	637718,99	428782,99	obszar 8
1298	637723,84	428776,74	obszar 8
1299	637735,42	428757,84	obszar 8
1300	637751,17	428734,79	obszar 8
1301	637758,01	428727,03	obszar 8
1302	637764,17	428718,10	obszar 8
1303	637770,29	428707,01	obszar 8
1304	637776,35	428697,08	obszar 8
1305	637789,00	428679,57	obszar 8
1306	637797,39	428665,92	obszar 8
1307	637805,19	428660,50	obszar 8
1308	637810,61	428656,60	obszar 8
1309	637816,40	428654,28	obszar 8
1310	637826,54	428651,36	obszar 8
1311	637832,00	428650,75	obszar 8
1312	637843,87	428654,98	obszar 8
1313	637854,83	428654,09	obszar 8
1314	637871,92	428650,54	obszar 8
1315	637879,44	428649,89	obszar 8
1316	637891,82	428650,29	obszar 8
1317	637918,82	428650,84	obszar 8
1318	637930,58	428648,41	obszar 8
1319	637930,98	428664,04	obszar 8
1320	637976,54	428668,39	obszar 8

1321	637980,59	428650,91	obszar 8
1322	638000,15	428655,22	obszar 8
1323	638034,38	428669,05	obszar 8
1324	638045,63	428664,50	obszar 8
1325	638063,27	428635,22	obszar 8
1326	638071,56	428610,15	obszar 8
1327	638071,48	428576,09	obszar 8
1328	638071,48	428554,38	obszar 8
1329	638088,63	428522,29	obszar 8
1330	638089,78	428511,22	obszar 8
1331	638090,67	428504,05	obszar 8
1332	638091,07	428499,50	obszar 8
1333	638099,85	428480,55	obszar 8
1334	638101,79	428475,07	obszar 8
1335	638105,41	428466,89	obszar 8
1336	638112,13	428459,75	obszar 8
1337	638118,91	428457,57	obszar 8
1338	638129,73	428455,34	obszar 8
1339	638136,56	428453,54	obszar 8
1340	638143,39	428451,77	obszar 8
1341	638163,77	428454,21	obszar 8
1342	638173,29	428457,28	obszar 8
1343	638186,10	428459,67	obszar 8
1344	638194,92	428461,51	obszar 8
1345	638205,15	428465,80	obszar 8
1346	638212,34	428469,79	obszar 8
1347	638217,75	428472,36	obszar 8
1348	638225,42	428474,79	obszar 8
1349	638236,26	428477,55	obszar 8
1350	638243,80	428482,67	obszar 8
1351	638250,44	428487,36	obszar 8
1352	638256,39	428491,18	obszar 8
1353	638264,01	428498,52	obszar 8
1354	638276,17	428507,96	obszar 8
1355	638287,02	428515,46	obszar 8
1356	638297,09	428522,27	obszar 8
1357	638311,62	428531,36	obszar 8
1358	638317,84	428536,96	obszar 8
1359	638327,34	428540,21	obszar 8
1360	638339,56	428544,72	obszar 8
1361	638351,17	428548,19	obszar 8
1362	638362,60	428551,99	obszar 8
1363	638371,05	428578,19	obszar 8
1364	638374,58	428599,38	obszar 8
1365	638371,06	428616,25	obszar 8
1366	638368,17	428630,65	obszar 8
1367	638368,80	428636,45	obszar 8
1368	638375,87	428647,41	obszar 8

1369	638388,33	428655,55	obszar 8
1370	638434,85	428668,85	obszar 8
1371	638448,01	428666,19	obszar 8
1372	638469,27	428669,47	obszar 8
1373	638477,67	428670,96	obszar 8
1374	638487,72	428675,74	obszar 8
1375	638498,06	428686,55	obszar 8
1376	638500,01	428701,99	obszar 8
1377	638525,01	428682,64	obszar 8
1378	638566,23	428648,27	obszar 8
1379	638524,69	428548,14	obszar 8
1380	638482,04	428445,43	obszar 8
1381	638554,86	428360,12	obszar 8
1382	638567,45	428344,00	obszar 8
1383	638585,68	428357,51	obszar 8
1384	638598,55	428362,19	obszar 8
1385	638621,85	428376,62	obszar 8
1386	638635,71	428375,69	obszar 8
1387	638651,23	428374,64	obszar 8
1388	638676,15	428389,74	obszar 8
1389	638691,35	428398,96	obszar 8
1390	638714,54	428407,07	obszar 8
1391	638732,98	428413,95	obszar 8
1392	638731,30	428417,90	obszar 8
1393	638722,41	428436,60	obszar 8
1394	638729,96	428455,61	obszar 8
1395	638764,06	428468,93	obszar 8
1396	638779,86	428436,14	obszar 8
1397	638790,10	428431,88	obszar 8
1398	638799,44	428431,27	obszar 8
1399	638800,60	428442,07	obszar 8
1400	638816,99	428463,60	obszar 8
1401	638848,92	428505,56	obszar 8
1402	639000,49	428704,70	obszar 8
1403	639073,36	428799,35	obszar 8
1404	639117,08	428938,87	obszar 8
1405	639138,13	429006,07	obszar 8
1406	639171,33	429105,87	obszar 8
1407	639213,41	429232,38	obszar 8
1408	639216,49	429241,62	obszar 8
1409	639149,67	429279,58	obszar 8
1410	639129,77	429289,13	obszar 8
1411	639130,46	429292,24	obszar 8
1412	639137,59	429291,05	obszar 8
1413	639210,11	429289,37	obszar 8
1414	639243,85	429298,92	obszar 8
1415	639283,36	429393,88	obszar 8
1416	639278,72	429416,47	obszar 8

1417	639274,34	429472,18	obszar 8
1418	639299,33	429502,28	obszar 8
1419	639318,99	429511,01	obszar 8
1420	639340,72	429514,43	obszar 8
1421	639369,97	429509,31	obszar 8
1422	639383,81	429524,56	obszar 8
1423	639397,23	429549,13	obszar 8
1424	639397,66	429576,32	obszar 8
1425	639386,87	429600,82	obszar 8
1426	639388,03	429644,21	obszar 8
1427	639419,16	429683,10	obszar 8
1428	639468,33	429719,83	obszar 8
1429	639492,78	429748,28	obszar 8
1430	639495,53	429744,64	obszar 8
1431	639507,74	429735,11	obszar 8
1432	639507,51	429725,47	obszar 8
1433	639488,41	429641,85	obszar 8
1434	639453,08	429606,31	obszar 8
1435	639422,80	429538,39	obszar 8
1436	639416,89	429531,57	obszar 8
1437	639388,31	429498,68	obszar 8
1438	639343,89	429497,23	obszar 8
1439	639314,94	429397,51	obszar 8
1440	639305,45	429352,89	obszar 8
1441	639297,34	429314,77	obszar 8
1442	639241,80	429262,68	obszar 8
1443	639220,15	429244,68	obszar 8
1444	639667,63	429193,42	obszar 8
1445	639687,85	429191,10	obszar 8
1446	639780,29	429180,51	obszar 8
1447	639786,27	429225,85	obszar 8
1448	639791,30	429264,04	obszar 8
1449	639792,96	429276,61	obszar 8
1450	639819,40	429477,09	obszar 8
1451	639854,68	429757,53	obszar 8
1452	639859,92	429798,91	obszar 8
1453	639862,61	429820,22	obszar 8
1454	639887,08	430013,64	obszar 8
1455	640004,51	429998,93	obszar 8
1456	640176,60	429977,37	obszar 8
1457	640233,47	429970,25	obszar 8
1458	640383,56	429951,44	obszar 8
1459	640467,42	429940,94	obszar 8
1460	640548,63	429930,76	obszar 8
1461	640594,79	429924,98	obszar 8
1462	640645,27	429918,39	obszar 8
1463	641224,31	429842,86	obszar 8
1464	641804,06	429768,71	obszar 8

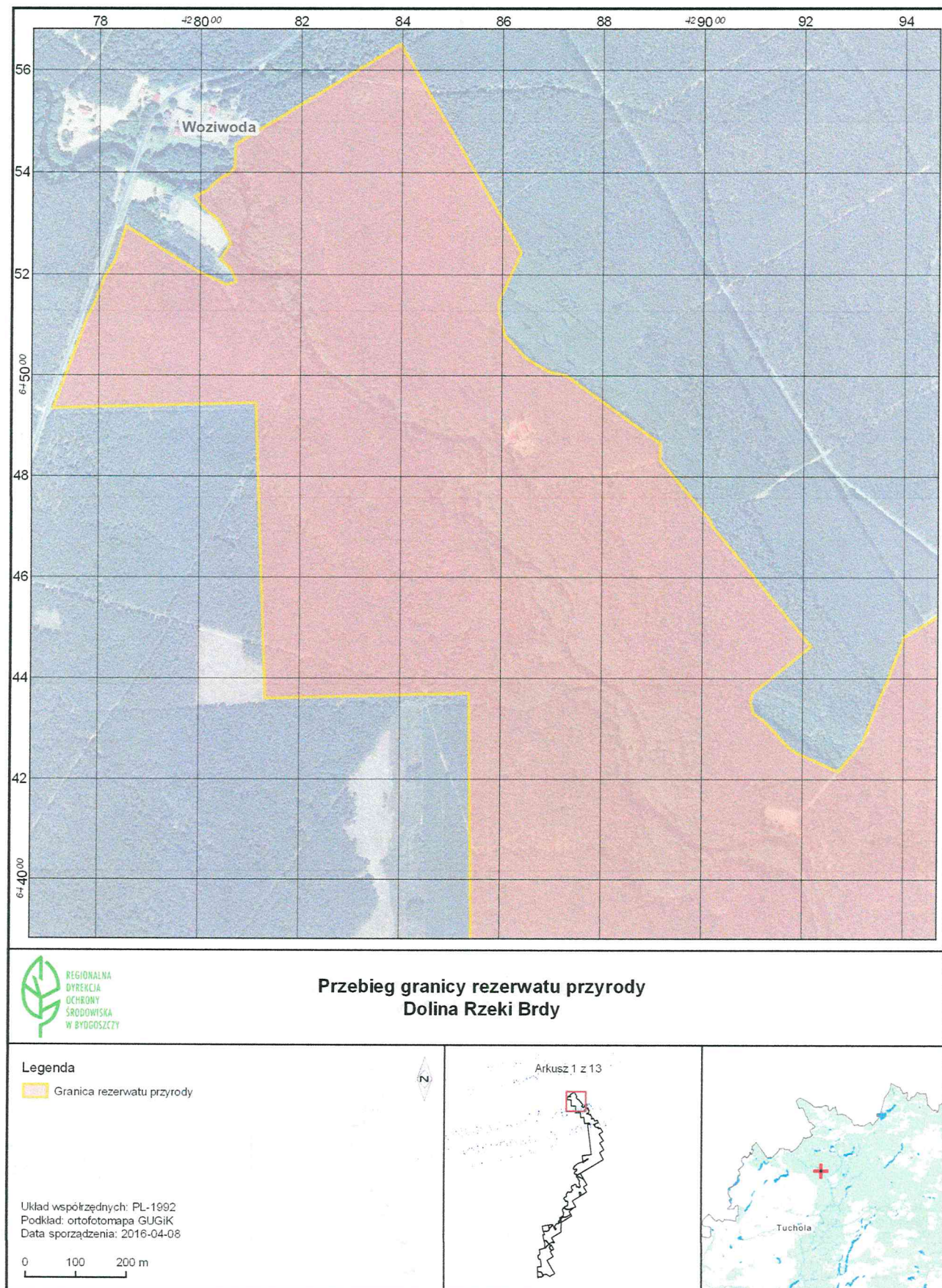
1465	641887,90	429758,37	obszar 8
1466	642015,40	429742,60	obszar 8
1467	642568,25	429671,72	obszar 8
1468	642628,96	429663,93	obszar 8
1469	642681,56	429657,19	obszar 8
1470	642690,81	429728,79	obszar 8
1471	642706,99	429853,99	obszar 8
1472	642721,80	429863,09	obszar 8
1473	642727,62	429860,94	obszar 8
1474	642742,62	429852,97	obszar 8
1475	642766,88	429829,19	obszar 8
1476	642775,31	429814,57	obszar 8
1477	642803,49	429805,77	obszar 8
1478	642807,57	429804,48	obszar 8
1479	642811,56	429801,64	obszar 8
1480	642806,81	429761,91	obszar 8
1481	642759,35	429411,58	obszar 8
1482	642757,68	429411,82	obszar 8
1483	642753,82	429380,76	obszar 8
1484	643021,51	429342,41	obszar 8
1485	643188,65	429318,46	obszar 8
1486	643325,48	429298,85	obszar 8
1487	643293,94	429028,84	obszar 8
1488	643485,23	429007,15	obszar 8
1489	643781,00	428973,61	obszar 8
1490	643777,85	428952,19	obszar 8
1491	643769,15	428897,89	obszar 8
1492	643752,11	428788,23	obszar 8
1493	643762,89	428769,57	obszar 8
1494	643746,92	428665,94	obszar 8
1495	643728,00	428543,31	obszar 8
1496	644112,66	428538,34	obszar 8
1497	644366,99	428535,06	obszar 8
1498	644366,36	428511,03	obszar 8
1499	644365,50	428477,62	obszar 8
1500	644365,08	428451,35	obszar 8
1501	644364,89	428439,21	obszar 8
1502	644364,42	428427,60	obszar 8
1503	644358,81	428220,04	obszar 8
1504	644356,37	428130,12	obszar 8
1505	644471,74	428125,69	obszar 8
1506	644771,22	428115,40	obszar 8
1507	644814,85	428113,90	obszar 8
1508	644853,25	428112,58	obszar 8
1509	644942,26	428109,53	obszar 8
1510	644940,38	428039,82	obszar 8
1511	644935,96	427875,97	obszar 8
1512	644931,29	427708,60	obszar 8

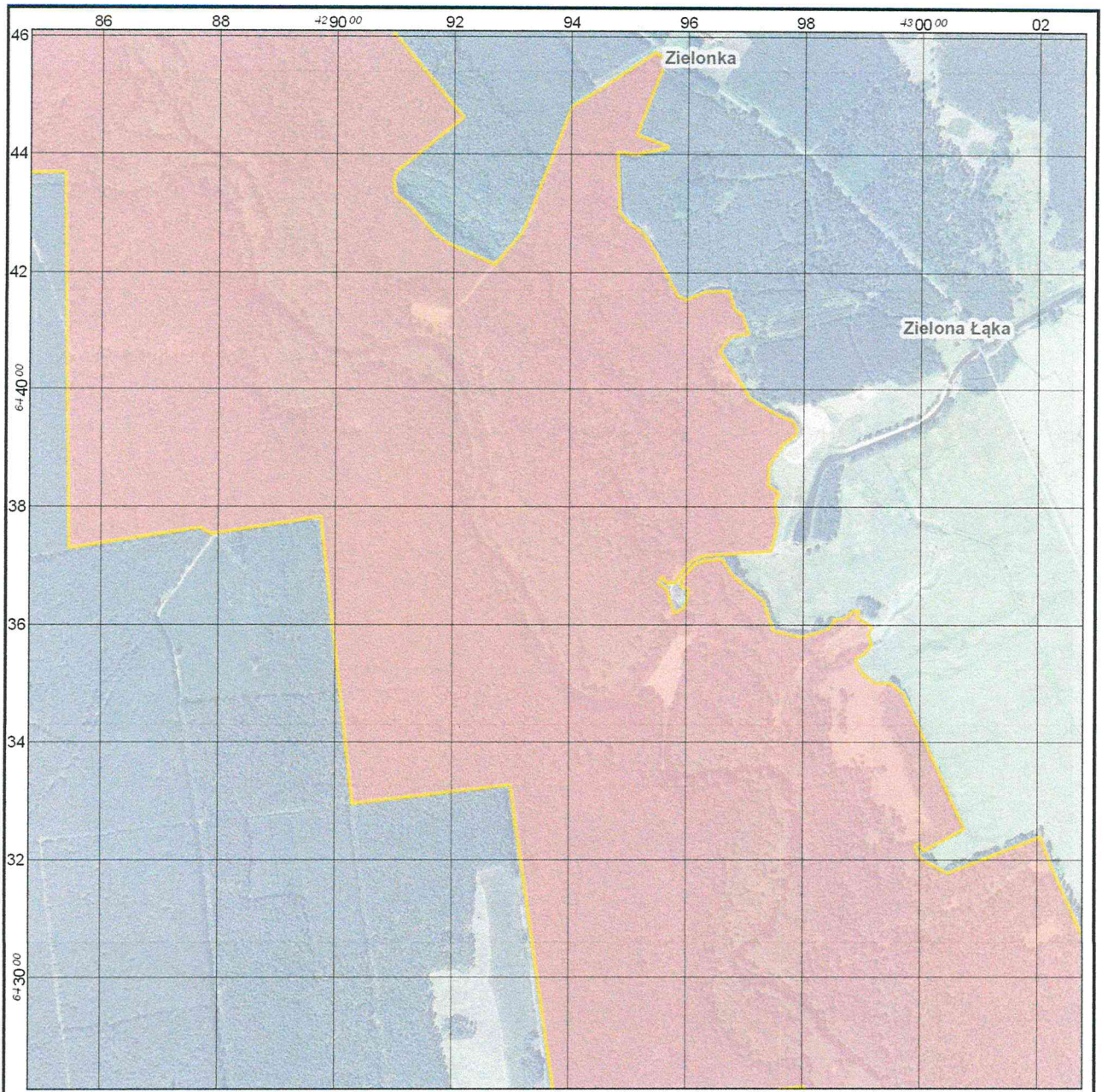
1513	644931,24	427706,38	obszar 8
1514	645053,38	427751,50	obszar 8
1515	645114,30	427773,89	obszar 8
1516	645143,16	427788,78	obszar 8
1517	645196,47	427808,94	obszar 8
1518	645228,56	427829,36	obszar 8
1519	645270,85	427843,06	obszar 8
1520	645298,20	427851,25	obszar 8
1521	645259,04	427913,95	obszar 8
1522	645250,58	427927,21	obszar 8
1523	645211,18	427991,56	obszar 8
1524	645208,93	427995,24	obszar 8
1525	645182,29	428052,51	obszar 8
1526	645187,07	428068,81	obszar 8
1527	645209,89	428057,66	obszar 8
1528	645228,45	428036,61	obszar 8
1529	645260,88	428057,87	obszar 8
1530	645293,35	428041,49	obszar 8
1531	645304,89	428033,25	obszar 8
1532	645330,74	428001,78	obszar 8
1533	645353,7-	427986,16	obszar 8
1534	645360,03	427998,92	obszar 8
1535	645367,2-	428013,44	obszar 8
1536	645373,84	428019,58	obszar 8
1537	645378,14	428023,84	obszar 8
1538	645394,57	428043,53	obszar 8
1539	645396,49	428050,91	obszar 8
1540	645408,86	428065,35	obszar 8
1541	645451,42	428067,16	obszar 8
1542	645455,02	428067,32	obszar 8
1543	645482,68	428113,00	obszar 8
1544	645493,65	428131,14	obszar 8
1545	645533,25	428196,39	obszar 8
1546	645571,93	428260,46	obszar 8
1547	645589,17	428289,09	obszar 8
1548	645622,68	428344,68	obszar 8
1549	645654,80	428397,36	obszar 8
1550	645581,33	428440,65	obszar 8
1551	645565,07	428450,23	obszar 8
1552	645529,79	428471,22	obszar 8
1553	645413,50	428540,37	obszar 8
1554	645381,77	428559,25	obszar 8
1555	645332,17	428588,75	obszar 8
1556	645315,59	428598,49	obszar 8
1557	645288,18	428614,59	obszar 8
1558	645244,11	428640,48	obszar 8
1559	645193,90	428617,70	obszar 8

Z up. Regionalnego Dyrektora
Ochrony Środowiska w Bydgoszczy

Marek Machnikowski
Regionalny Konserwator Przyrody
w Bydgoszczy


Przebieg granicy rezerwatu przyrody





**Przebieg granicy rezerwatu przyrody
Dolina Rzeki Brdy**

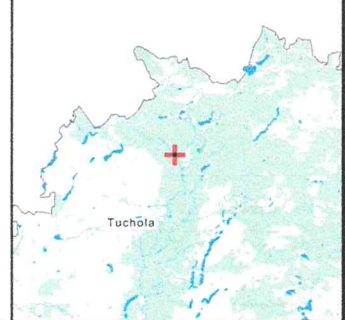
Legenda

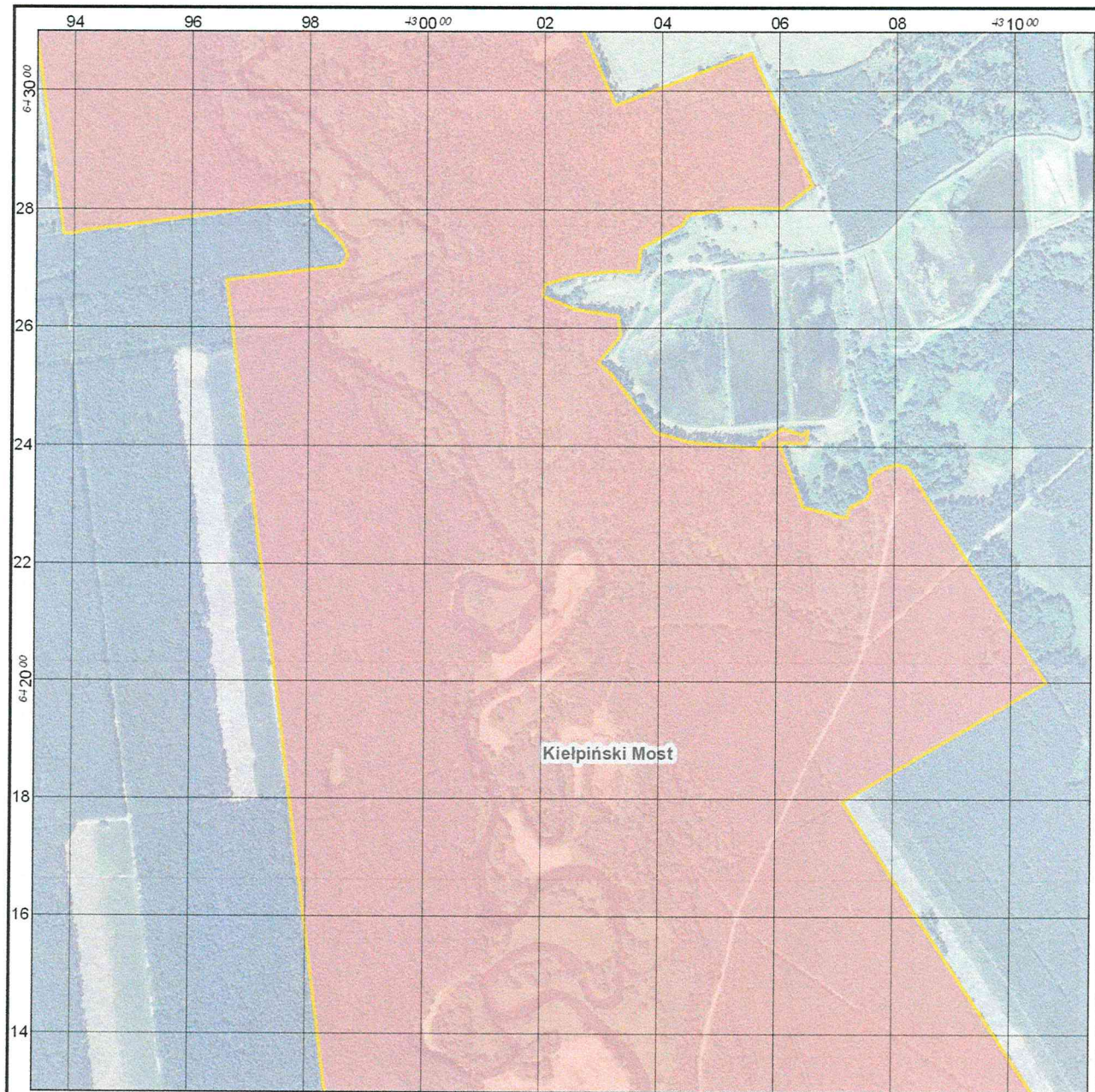
 Granica rezerwatu przyrody

Układ współrzędnych: PL-1992
Podkład: ortofotomapa GUGIK
Data sporządzenia: 2016-04-08




Arkusz 2 z 13





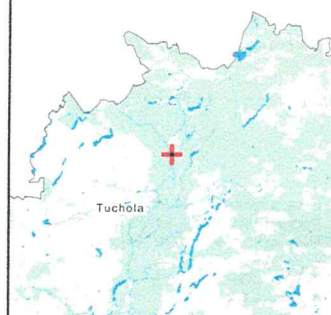
**Przebieg granicy rezerwatu przyrody
Dolina Rzeki Brdy**

Legenda

 Granica rezerwatu przyrody

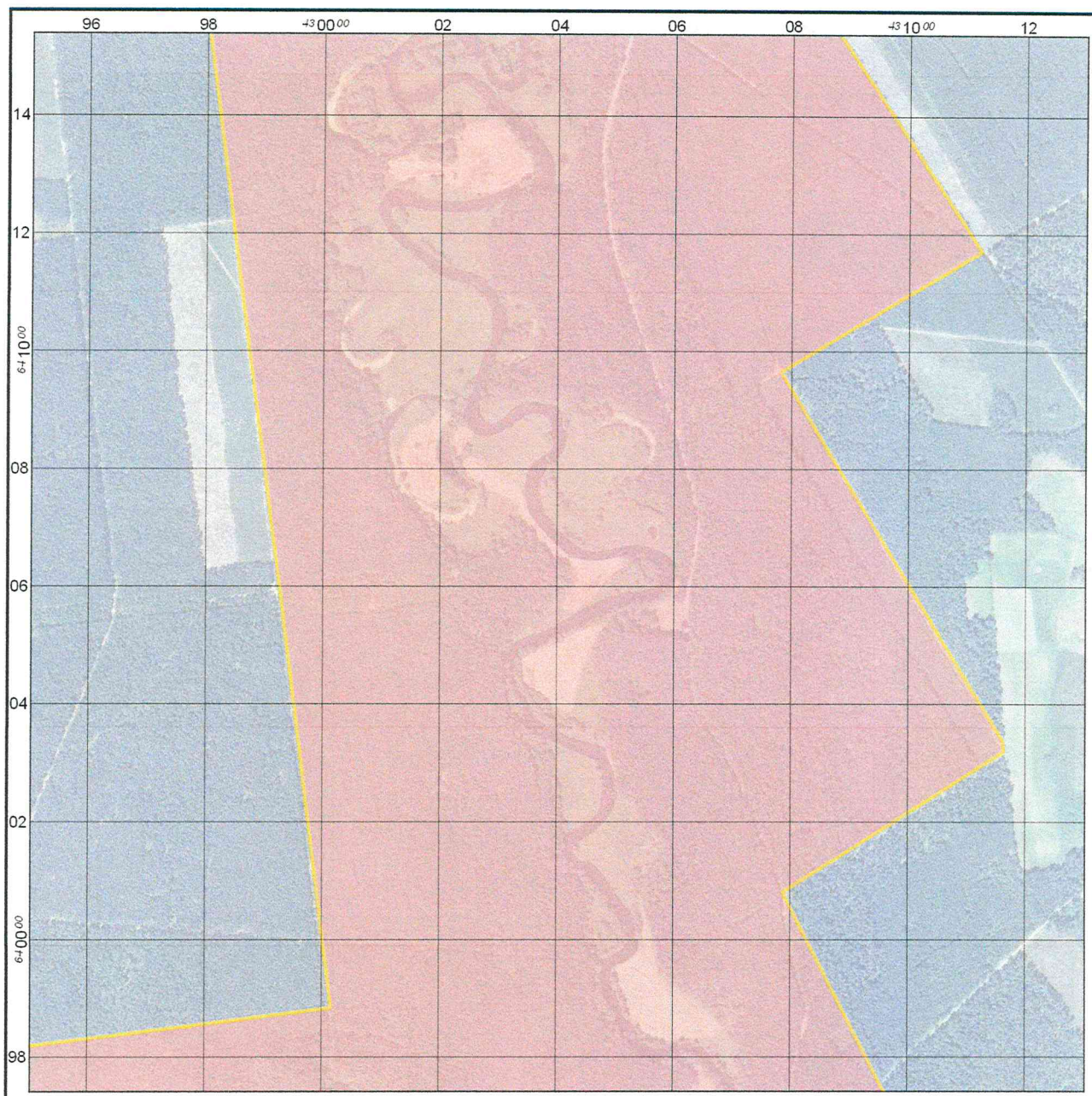


Arkusz 3 z 13




Układ współrzędnych: PL-1992
Podkład: ortofotomapa GUGiK
Data sporządzenia: 2016-04-08

0 100 200 m



**Przebieg granicy rezerwatu przyrody
Dolina Rzeki Brdy**

Legenda

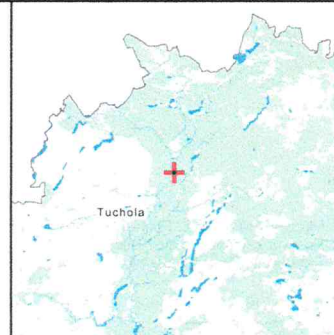
 Granica rezerwatu przyrody

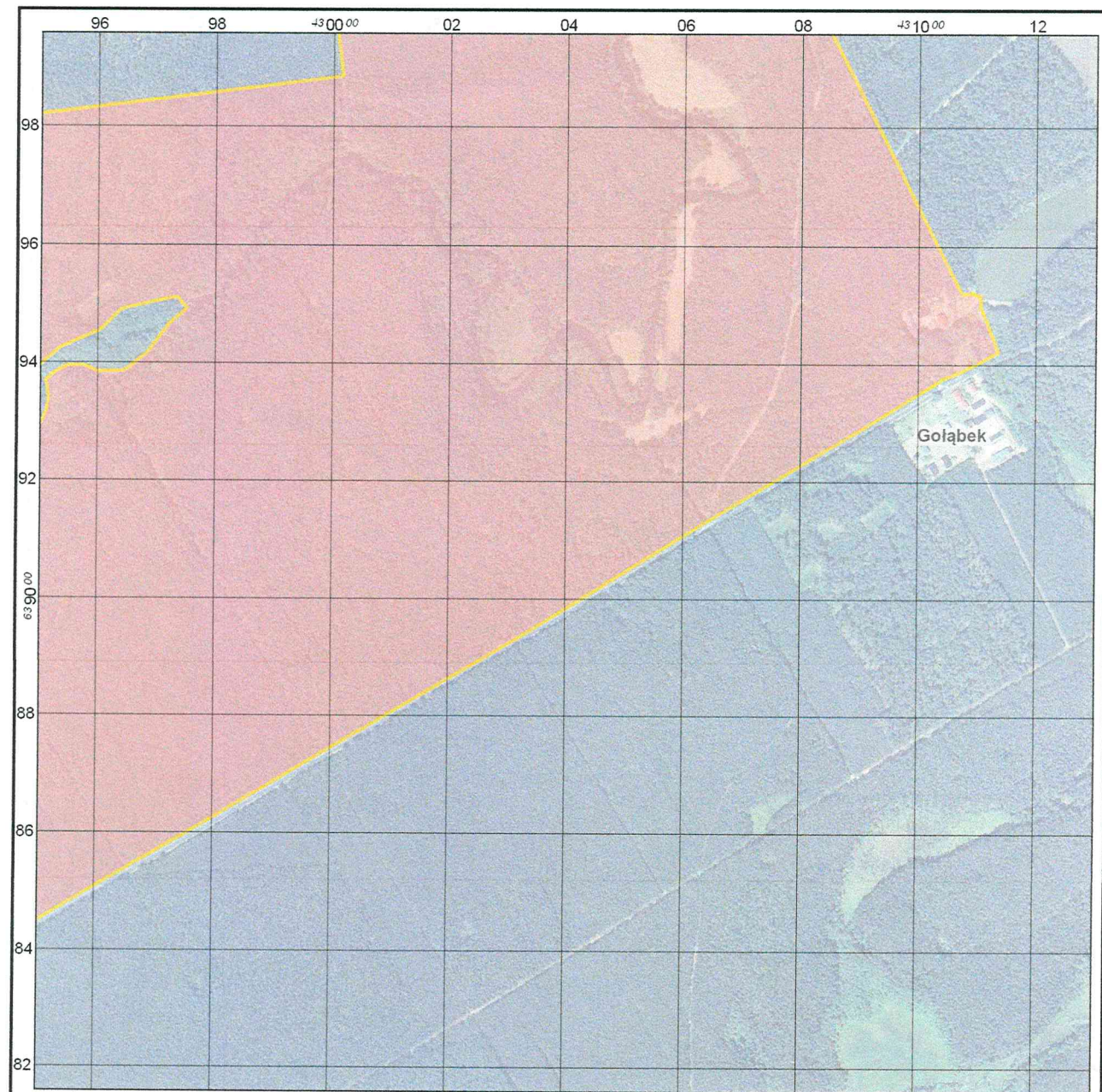
Układ współrzędnych: PL-1992
Podkład: ortofotomapa GUGIK
Data sporządzenia: 2016-04-08

0 100 200 m





Arkusz 4 z 13






Przebieg granicy rezerwatu przyrody Dolina Rzeki Brdy

Legenda

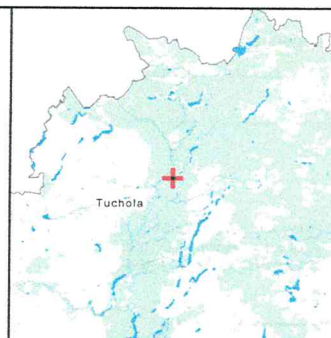
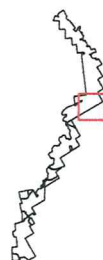
 Granica rezerwatu przyrody

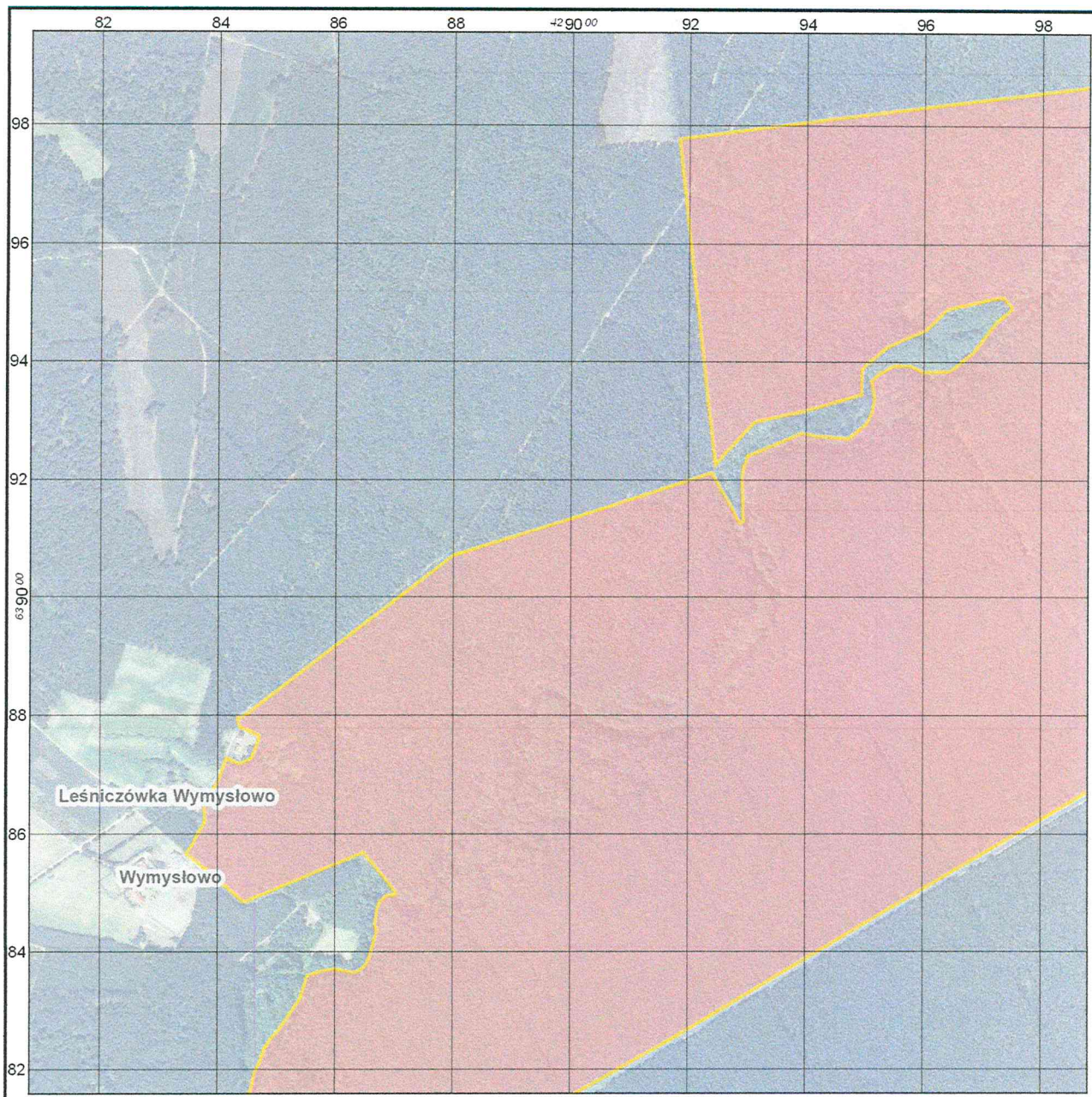
Układ współrzędnych: PL-1992
Podkład: ortofotomapa GUGIK
Data sporządzenia: 2016-04-08

0 100 200 m





Arkusz 5 z 13





**Przebieg granicy rezerwatu przyrody
Dolina Rzeki Brdy**

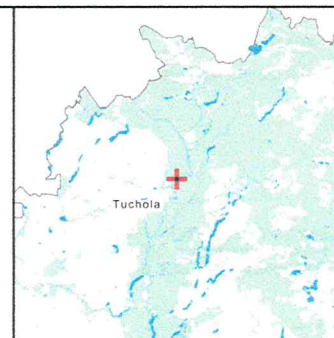
Legenda

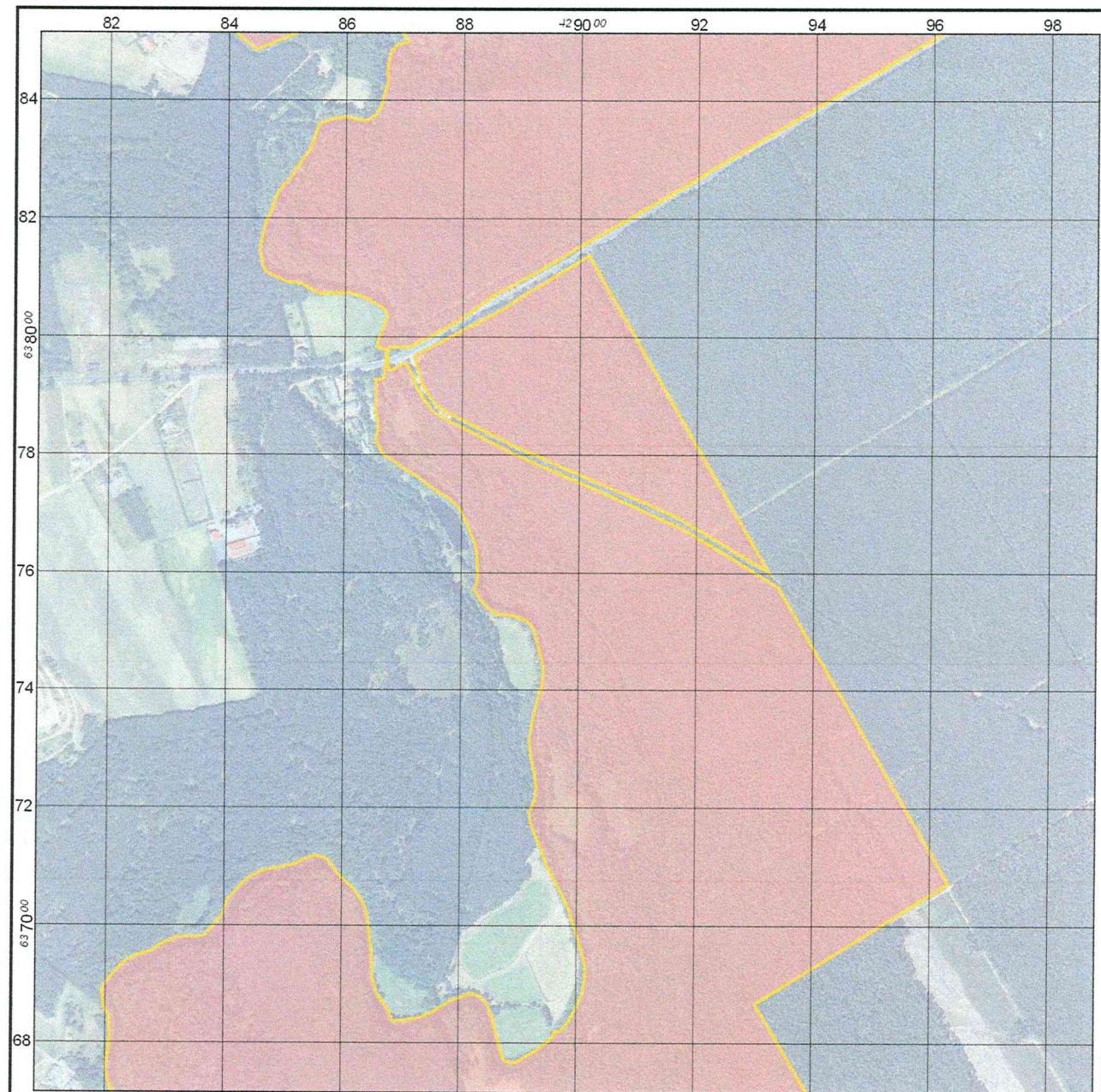
 Granica rezerwatu przyrody

Układ współrzędnych: PL-1992
Podkład: ortofotomapa GUGiK
Data sporządzenia: 2016-04-08




Arkusze 6 z 13





Przebieg granicy rezerwatu przyrody Dolina Rzeki Brdy

Legenda

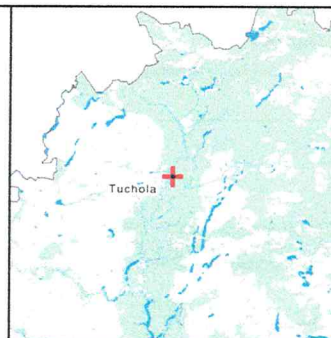
 Granica rezerwatu przyrody

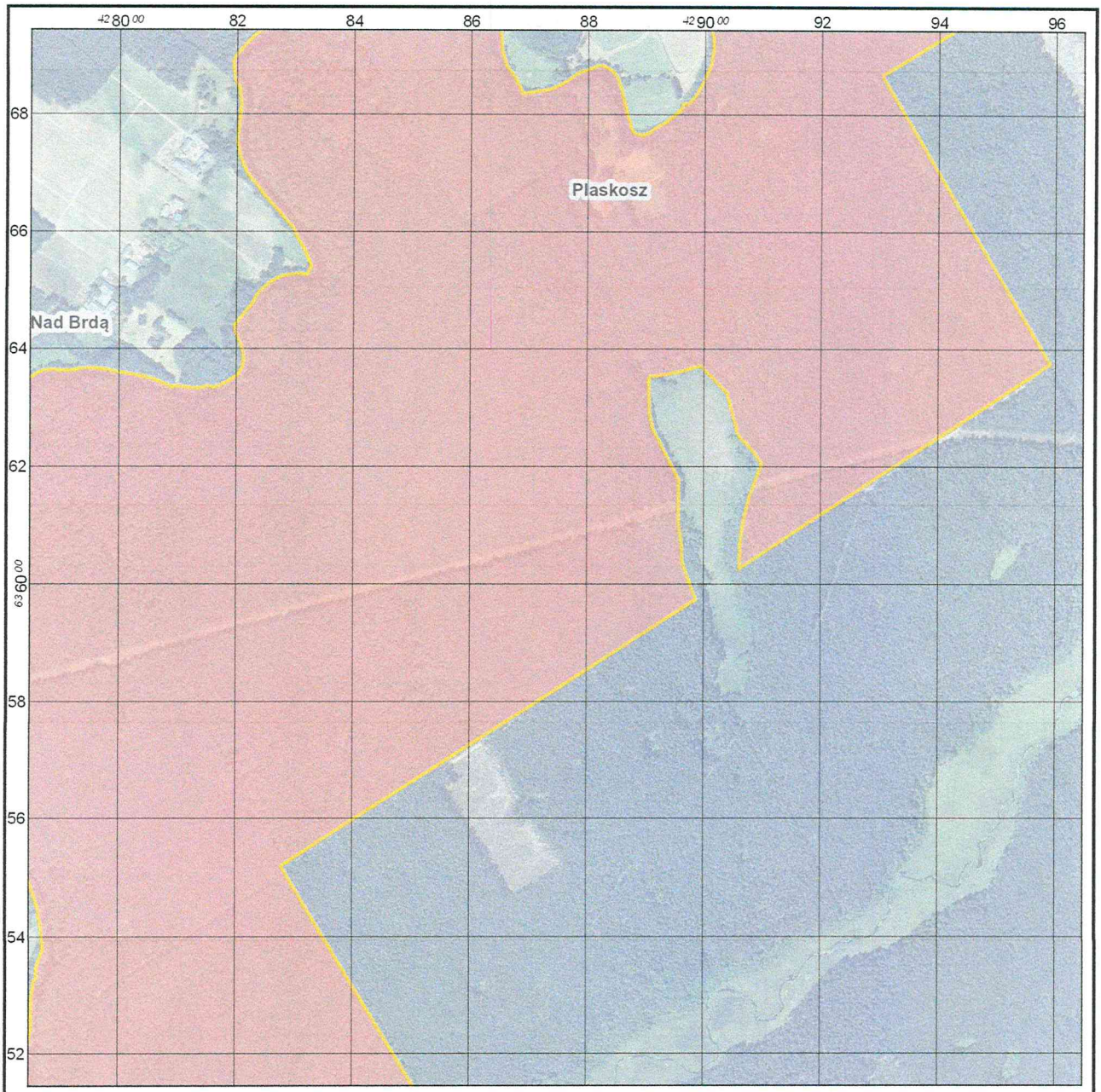
Układ współrzędnych: PL-1992
Podkład: ortofotomapa GUGIK
Data sporządzenia: 2016-04-08

0 100 200 m




Arkusz 7 z 13



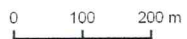


**Przebieg granicy rezerwatu przyrody
Dolina Rzeki Brdy**

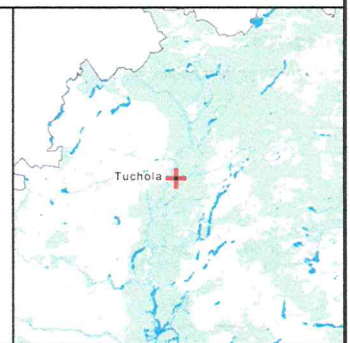
Legenda

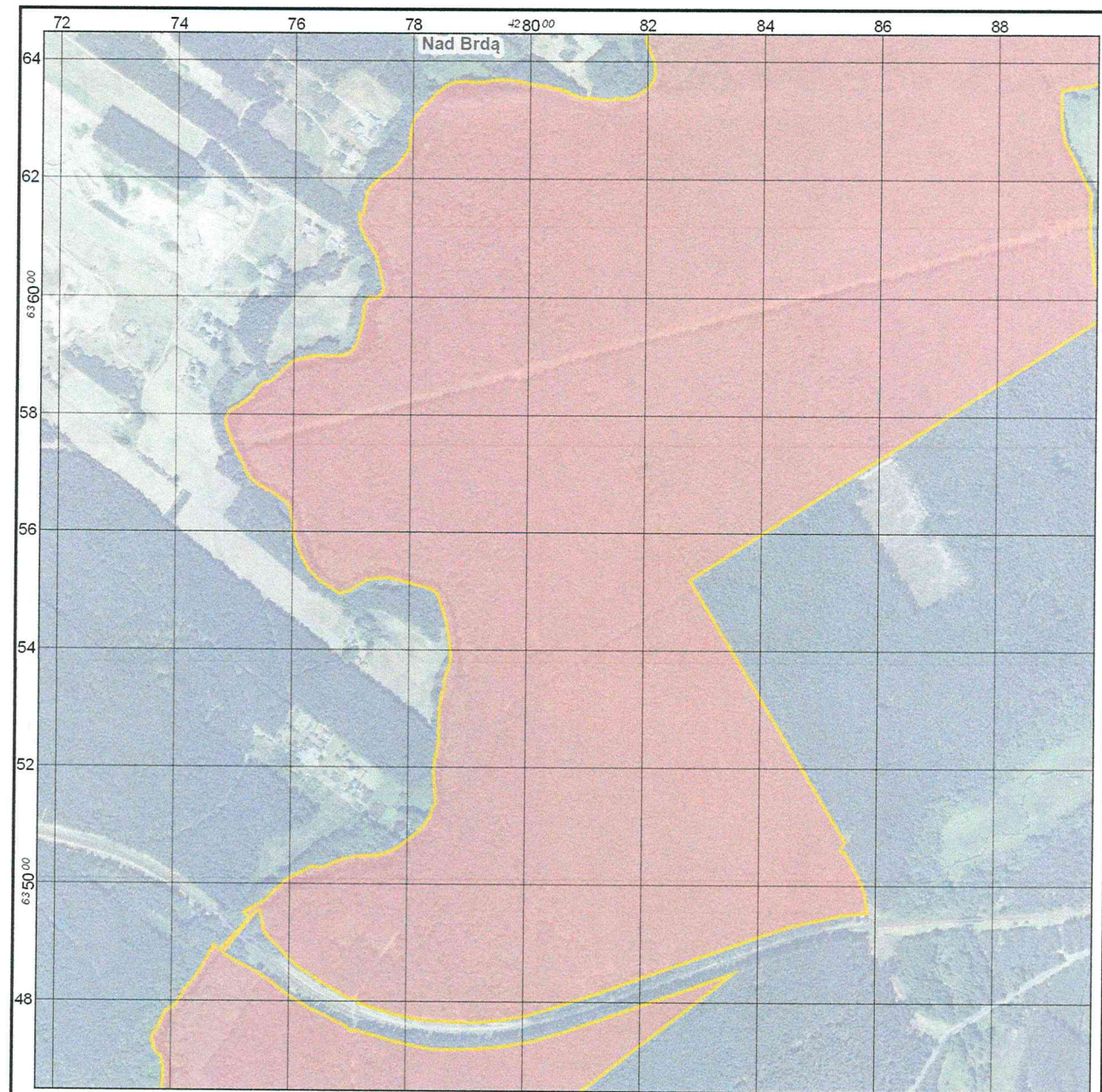
 Granica rezerwatu przyrody

Układ współrzędnych: PL-1992
Podkład: ortofotomapa GUGiK
Data sporządzenia: 2016-04-08



Arkusz 8 z 13





**Przebieg granicy rezerwatu przyrody
Dolina Rzeki Brdy**

Legenda

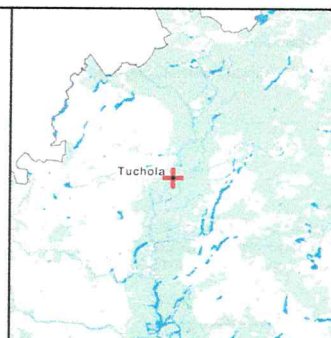
 Granica rezerwatu przyrody

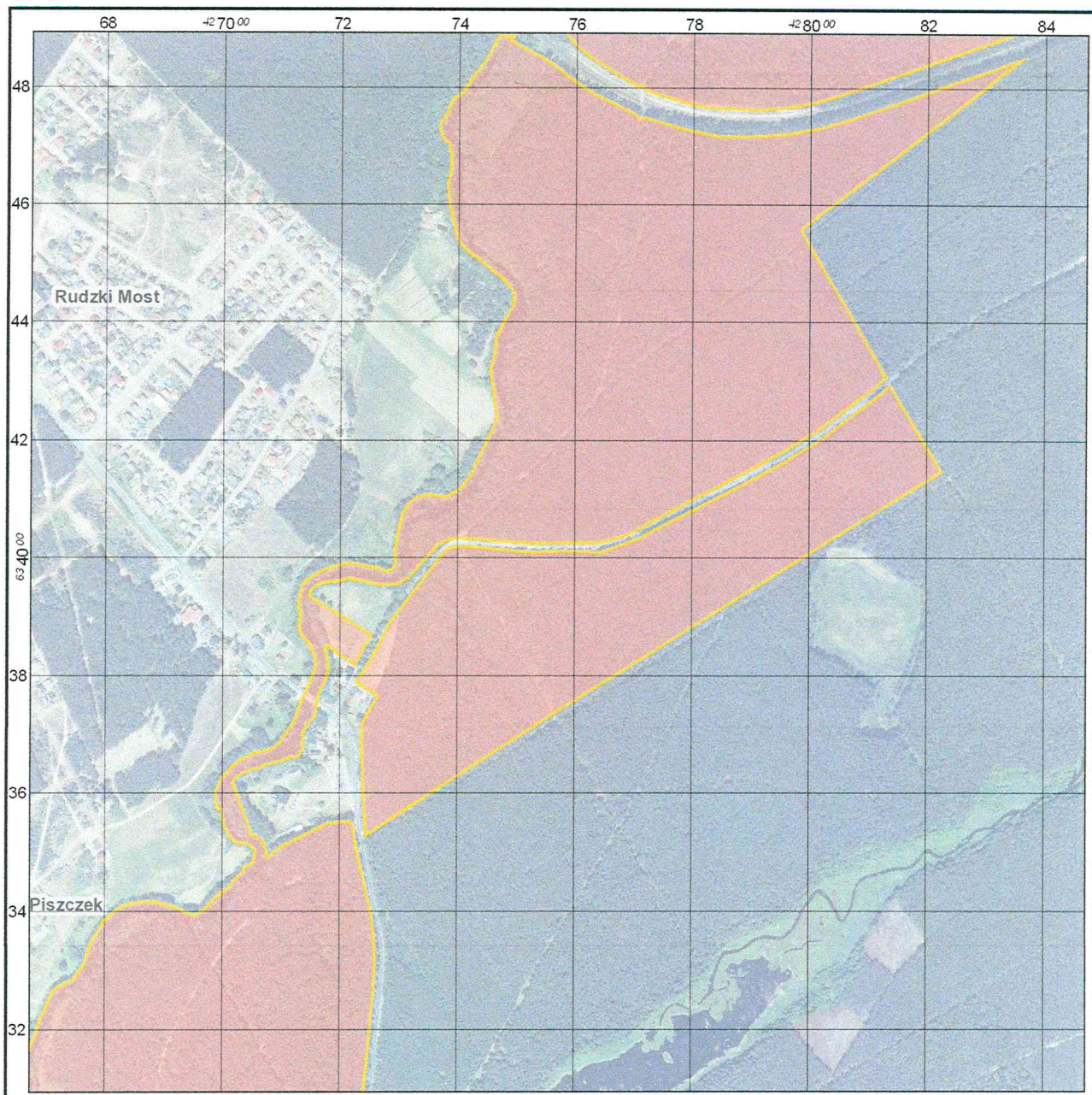
Układ współrzędnych: PL-1992
Podkład: ortofotomapa GUGIK
Data sporządzenia: 2016-04-08

0 100 200 m





Arkusz 9 z 13





**Przebieg granicy rezerwatu przyrody
Dolina Rzeki Brdy**

Legenda

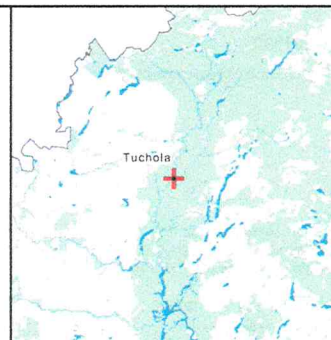
 Granica rezerwatu przyrody

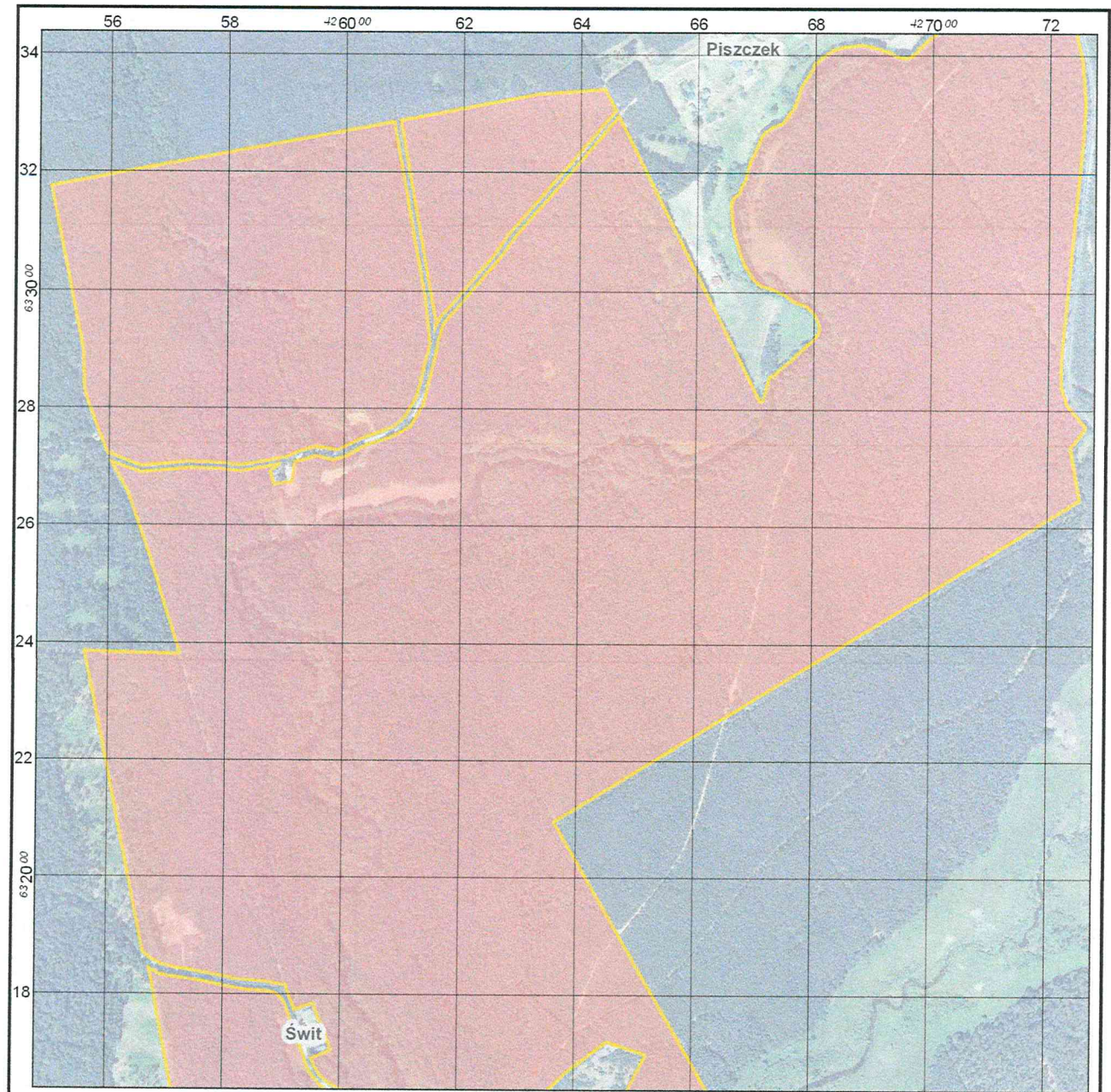
Układ współrzędnych: PL-1992
Podkład: ortofotomapa GUGIK
Data sporządzenia: 2016-04-08

0 100 200 m




Arkusz 10 z 13





Przebieg granicy rezerwatu przyrody Dolina Rzeki Brdy

Legenda

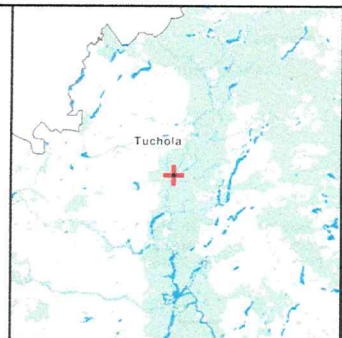
 Granica rezerwatu przyrody

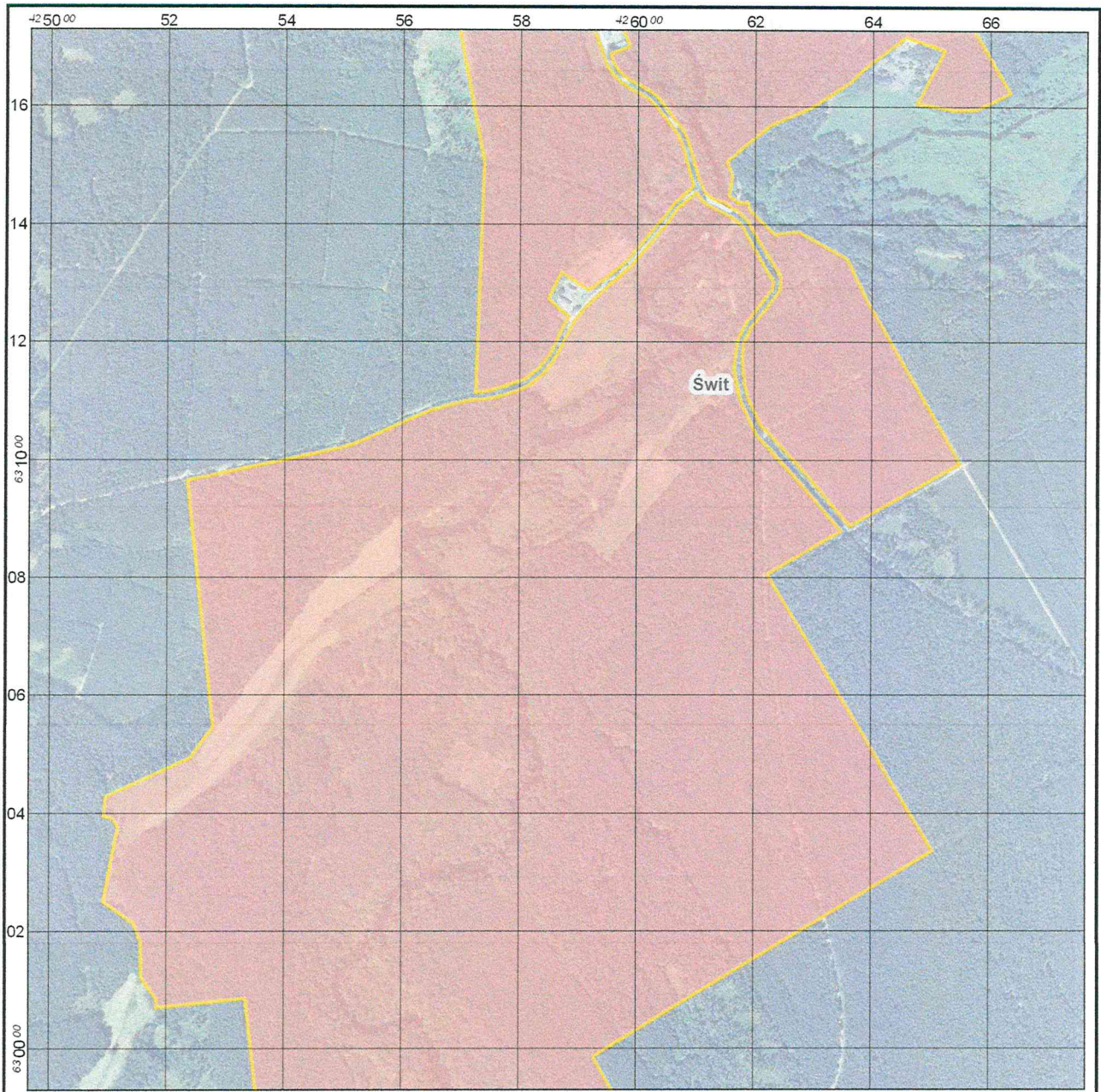


Układ współrzędnych: PL-1992
Podkład: ortofotomapa GUGIK
Data sporządzenia: 2016-04-08

0 100 200 m

Arkusz 11 z 13



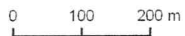


**Przebieg granicy rezerwatu przyrody
Dolina Rzeki Brdy**

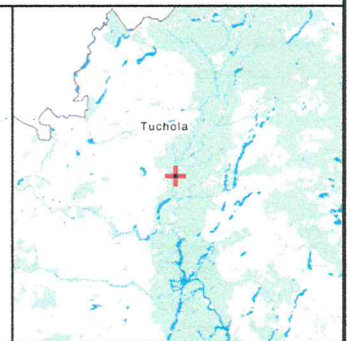
Legenda

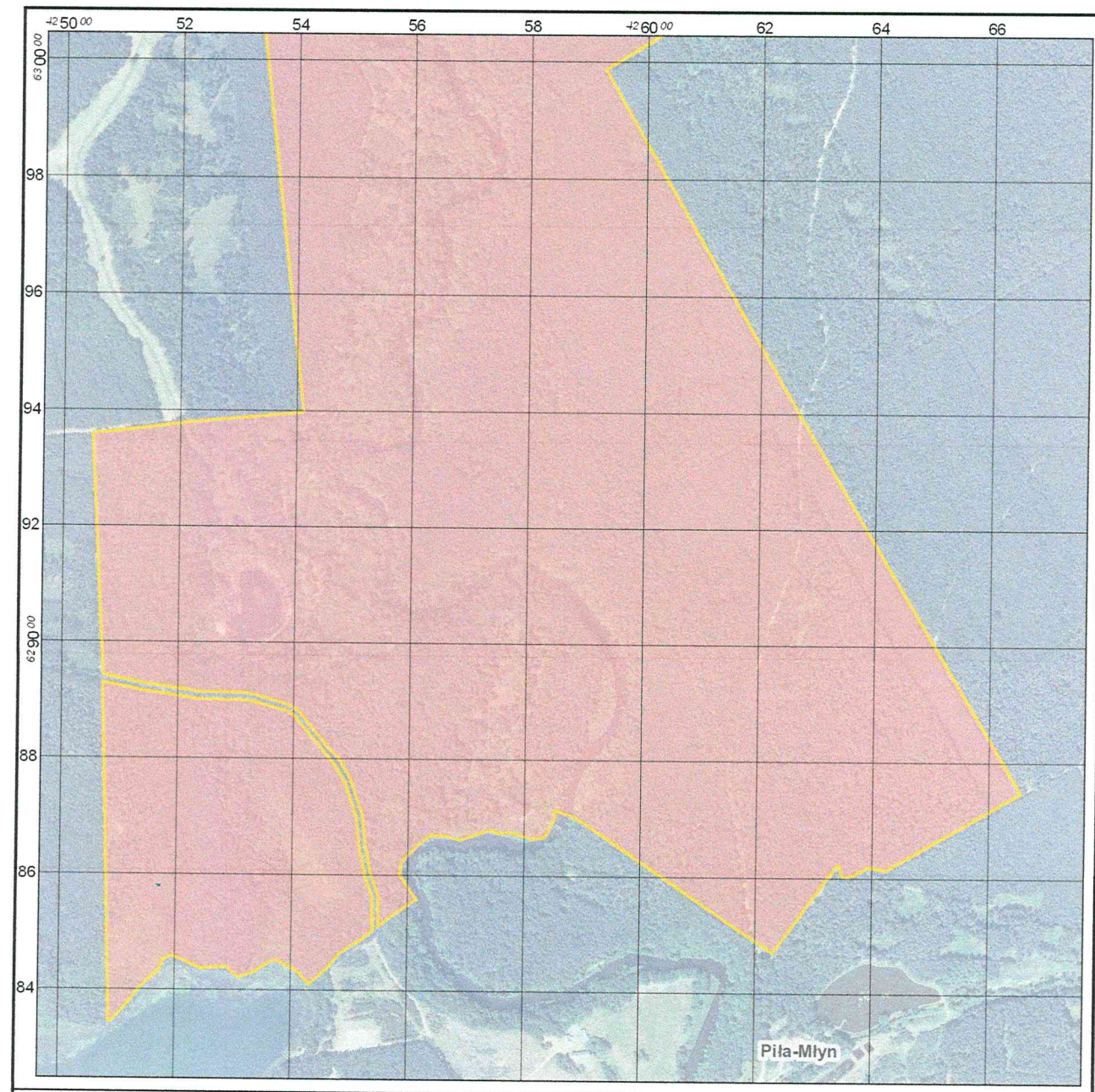
 Granica rezerwatu przyrody

Układ współrzędnych: PL-1992
Podkład: ortofotomapa GUGIK
Data sporządzenia: 2016-04-08



Arkusze 12 z 13



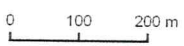


**Przebieg granicy rezerwatu przyrody
Dolina Rzeki Brdy**

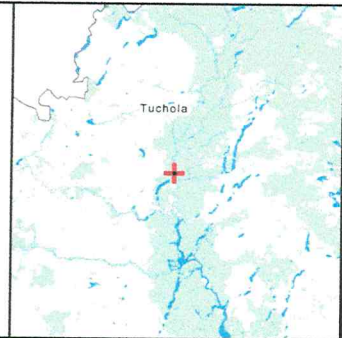
Legenda
 Granica rezerwatu przyrody

Z up. Regionalnego Dyrektora
 Ochrony Środowiska w Bydgoszczy
Marek Machnikowski
 Regionalny Konserwator Przyrody
 w Bydgoszczy

Układ współrzędnych: PL-1992
 Podkład: ortofotomapa GUGiK
 Data sporządzenia: 2016-04-08



Arkusz 13 z 13



Uzasadnienie

Na podstawie art. 13 ust. 3 ustawy z dnia 16 kwietnia 2004 r. o ochronie przyrody (Dz. U. z 2015 r. poz. 1651, z późn. zm.) uznanie za rezerwat przyrody następuje w drodze aktu prawa miejscowego w formie zarządzenia regionalnego dyrektora ochrony środowiska, które określa jego nazwę, położenie lub przebieg granicy i otulinę, jeżeli została wyznaczona, cele ochrony oraz rodzaj, typ i podtyp rezerwatu przyrody, a także sprawującego nadzór nad rezerwatem.

Rezerwat przyrody „Dolina Rzeki Brdy” utworzony został zarządzeniem Ministra Ochrony Środowiska, Zasobów Naturalnych i Leśnictwa z dnia 12 września 1994 r. w sprawie uznania za rezerwat przyrody (M. P. Nr 51, poz. 433). Niniejsze zarządzenie Regionalnego Dyrektora Ochrony Środowiska w Bydgoszczy obejmuje aktualizację danych ewidencyjnych oraz dostosowanie danych dotyczących rezerwatu do obowiązujących przepisów prawnych, w tym określenie rodzaju, typu i podtypu rezerwatu zgodnie z rozporządzeniem Ministra Środowiska z dnia 30 marca 2005 r. w sprawie rodzajów, typów i podtypów rezerwatów przyrody (Dz. U. Nr 60, poz. 533). Zmiana określonej w zarządzeniu Ministra Ochrony Środowiska, Zasobów Naturalnych i Leśnictwa z dnia 12 września 1994 r., powierzchni rezerwatu z 1681,50 ha na 1691,65 ha wynika z wyliczenia na podstawie danych przestrzennych i nie jest związana z korektą zmiany granic rezerwatu. Cel ochrony rezerwatu, którym jest zachowanie doliny rzeki Brdy o wyjątkowych walorach przyrodniczo-krajobrazowych, nie ulega zmianie.

Projekt zarządzenia został zaopiniowany pozytywnie przez zarządców terenu rezerwatu Nadleśnictwo Tuchola pismem znak: ZG.7212.7.2016.DP, z dnia 9.06.2016 r., Nadleśnictwo Woziwoda pismem znak: ZG.2.7212.7.1.2016.TK, z dnia 20.06.2016 r. oraz Regionalny Zarząd Gospodarki Wodnej w Gdańsku pismem znak: ZGPW-64/01/2016/EL, z dnia 1.07.2016 r.. Na podstawie art. 59 ust. 2 ustawy z dnia 23 stycznia 2009 r. o wojewodzie i administracji rządowej w województwie (Dz. U. z 2015 r. poz. 525, z późn. zm.) projekt zarządzenia został uzgodniony przez Wojewodę Kujawsko-Pomorskiego pismem znak: WIR.IX.710.36/2.2016, z dnia 4.10.2016 r.

Z up. Regionalnego Dyrektora
Ochrony Środowiska w Bydgoszczy

Marek Machnikowski
Regionalny Konserwator Przyrody
w Bydgoszczy

