

ZARZĄDZENIE NR 22/2018

Regionalnego Dyrektora Ochrony Środowiska w Kielcach  
z dnia 21 grudnia 2018 r.

w sprawie wyznaczenia szlaku ruchu pieszego w rezerwacie przyrody Skały w Krynkach

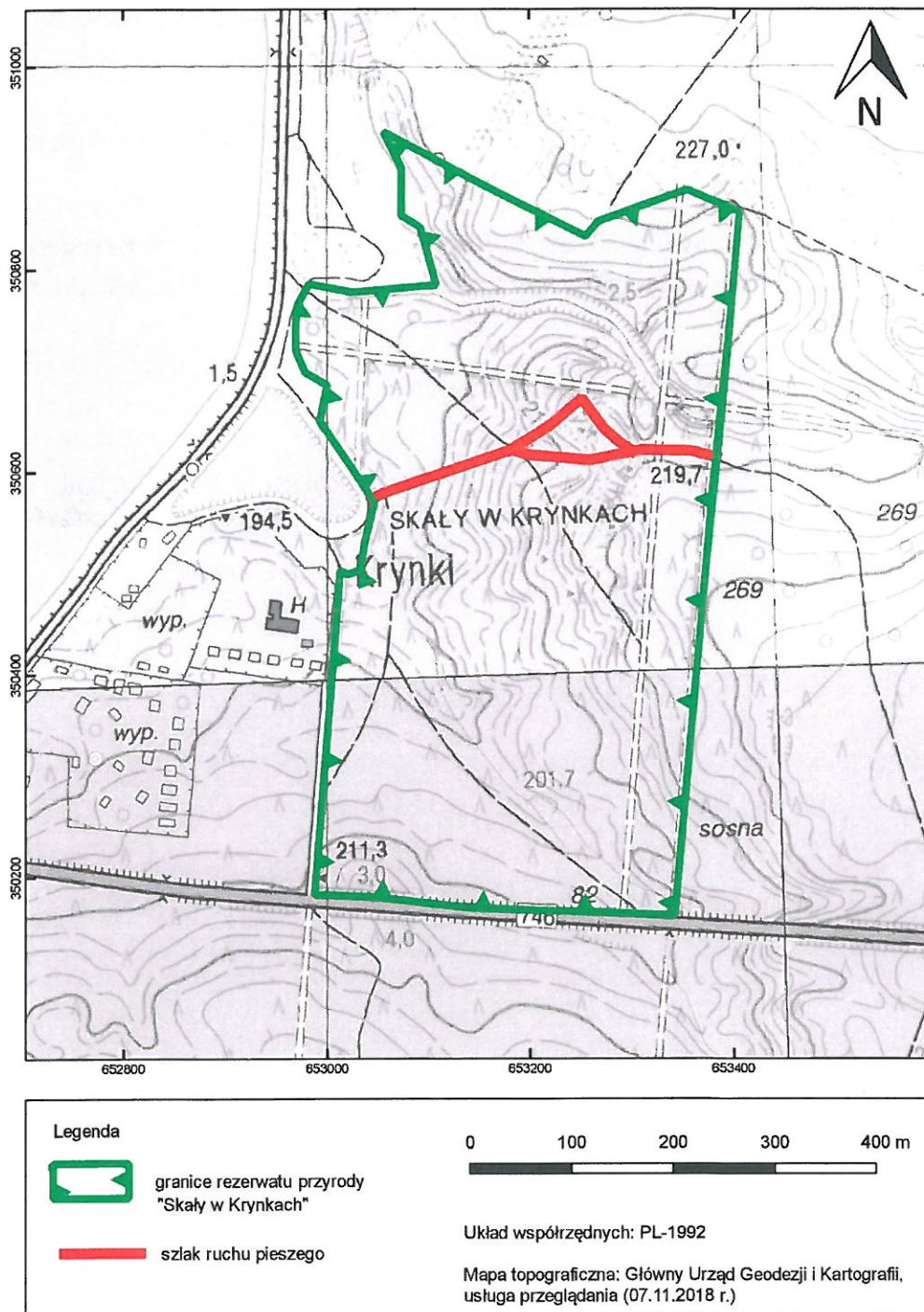
Na podstawie art. 15 ust. 1 pkt 15 ustawy z dnia 16 kwietnia 2004r. o ochronie przyrody (Dz. U. z 2018 poz. 1614 t. j.) zarządza się co następuje:

- § 1. 1. Wyznacza się szlak ruchu pieszego w rezerwacie przyrody Skały w Krynkach.  
2. Wskazanie szlaku ruchu pieszego w rezerwacie stanowi załącznik do niniejszego zarządzenia.
- § 2 Zarządzenie wchodzi w życie z dniem podpisania.

REGIONALNY DYREKTOR  
Ochrony Środowiska w Kielcach

  
mgr inż. Aldona Sobolák

### Wskazanie szlaku ruchu pieszego w rezerwacie



## Uzasadnienie

do Zarządzenia Nr 22/2018 Regionalnego Dyrektora Ochrony Środowiska w Kielcach  
z dnia 21 grudnia 2018 r. w sprawie wyznaczenia szlaku ruchu pieszego w rezerwacie  
przyrody Skały w Krynkach

Rezerwat przyrody Skały w Krynkach utworzony został Zarządzeniem Ministra Ochrony Środowiska, Zasobów Naturalnych i Leśnictwa z dnia 25 lipca 1997r. w sprawie uznania za rezerwat przyrody (M. P. Nr 56 poz. 546). Za cel ochrony uznano zachowanie ze względów naukowych i dydaktycznych naturalnych skałek zbudowanych z piaskowców dolnotriasowych. Powierzchnia rezerwatu przyrody wynosiła 25,10 ha. Aktualnie obowiązującym aktem prawnym w sprawie rezerwatu jest Zarządzenie Regionalnego Dyrektora Ochrony Środowiska w Kielcach z dnia 20 września 2017 r. w sprawie rezerwatu przyrody Skały w Krynkach (Dz. Urz. Woj. Święt. poz. 2897).

Zgodnie z art. 15 ust. 1 pkt 15 ustawy o ochronie przyrody (Dz. U. z 2018 r. poz. 1614), na terenie rezerwatu przyrody zabrania się m.in. ruchu pieszego za wyjątkiem miejsc wyznaczonych przez regionalnego dyrektora ochrony środowiska. Na terenie rezerwatu przyrody znajdują się naturalne odsłonięcia piaskowców i piaskowców zlepieńcowych dolnego triasu, które mają formę skałek: ambon, progów, ścian, grzybów i bloków skalnych wraz z występującą w ich pobliżu, także w szczelinach i na powierzchni florą. Obiekty te przedstawiają struktury sedymentacyjne piaskowców oraz różne procesy rzeźbotwórcze. Cechują się one wybitnymi walorami estetycznymi i krajobrazowymi. Odsłonięcia te, położone wśród lasu stanowią niezwykle atrakcyjne miejsca dla uprawiania turystyki pieszej jak również są istotnym elementem edukacyjnym.

Udostępnienie rezerwatu do ruchu pieszego po wyznaczonym szlaku jest kompromisem pomiędzy zapotrzebowaniem na korzystanie z walorów turystycznych, rekreacyjnych czy sportowych rezerwatu a aspektami związanymi z celem utworzenia rezerwatu. Udostępnienie ściśle określonych miejsc pozwoli na uregulowanie ruchu turystycznego z poszanowaniem cennych elementów przyrody.

Niniejszy projekt zarządzenia na podstawie art. 97 ust. 3 pkt 2 ustawy o ochronie przyrody został pozytywnie zaopiniowany przez Regionalną Radę Ochrony Przyrody w Kielcach – Uchwała Nr 7/2018 Regionalnej Rady Ochrony Przyrody w Kielcach z dnia 10 października 2018r.

Zap. Regionalnego Dyrektora  
Ochrony Środowiska w Kielcach  
Z-CA REGIONALNEGO DYREKTORA

mgr inż. Jarosław Pajdak

