

☐	IZOLACJA PRZECIWIWISOCIONA / IZOLACJA PRZECIWIWODNA
▨	ZABUDOWY Z PŁYT GK-B / GK-B1
▩	KOTA WYSOKOSCIOWA
▪	ELEMENTOW WYKONCZONYCH / KONSTRUKCJI
▫	OZNACZENIE PRZEWODU WENTYLACYJNEGO
◀	OZNACZENIE WLOTU PRZEWODU WENTYLACJI
◉	OZNACZENIE PROPONOWANEJ LOKALIZACJI WEWNĘTRZNEJ
◊	KANALIZACJI SANITARNEJ
⊕	OZNACZENIE LOKALIZACJI RUR SPUSTOWYCH
⊗	WIĄZD DO BUDYNKU
↔	WEJŚCIE DO BUDYNKU

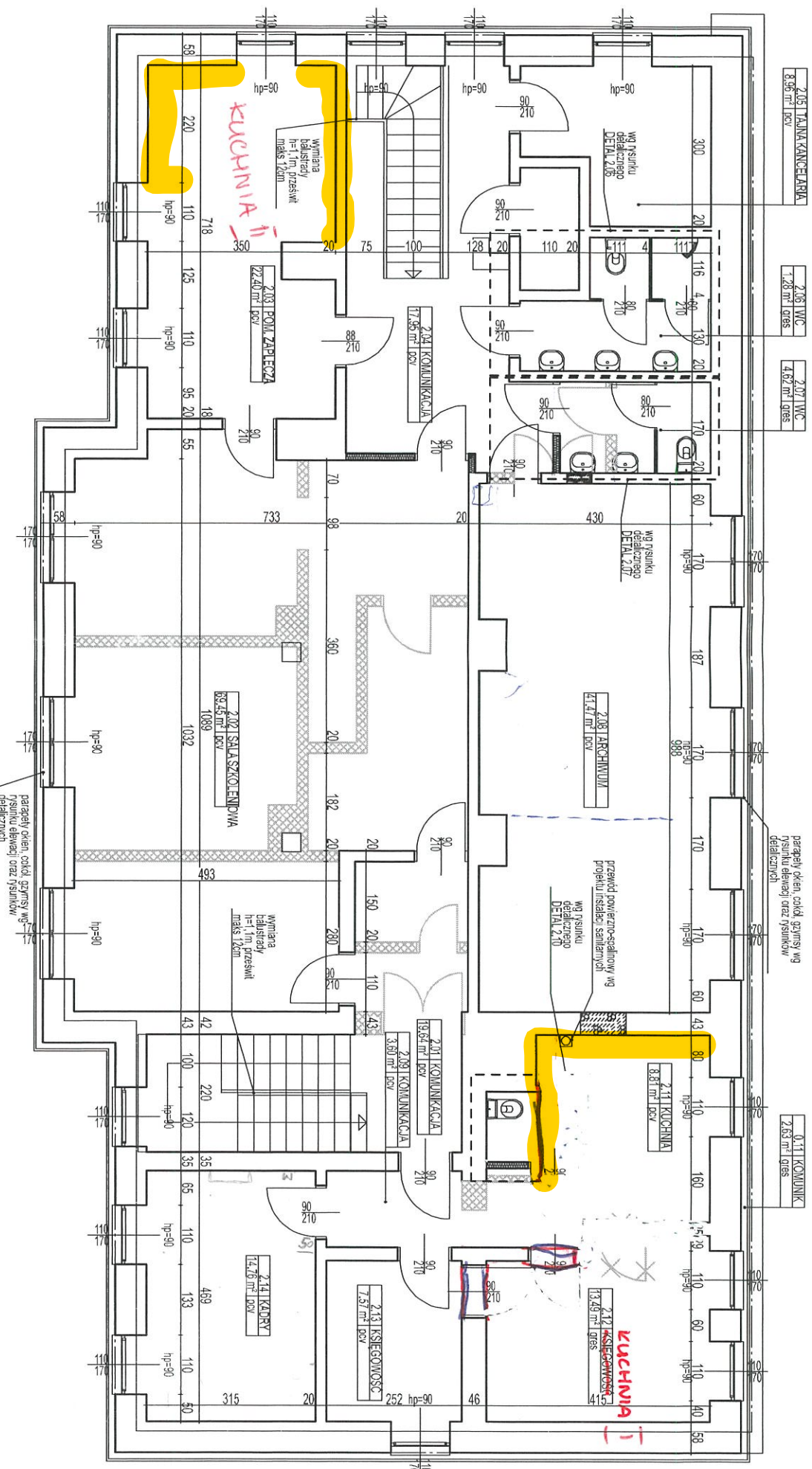
	LEGENDA
▬	ELEMENTY ISTNIEJĄCE (BEZ ZMIAN)
▨	ELEMENTY DO WYBURZENIA
▩	ŻELIBET
▪	GAZOBETON
▫	SILIKA
▬	BETON
▬	IZOLACJA TERMICZNA - STYROPIAN / WELNA MINERALNA
▬	IZOLACJA TERMICZNA - STYROUR

- UWAGI:**
1. Projekt chroniony prawem autorskim.
  2. Wymiany sprawdzić na budowie.
  3. Prace realizacyjne poprzedzić wnioskami, analizą dokumentacji - wątpliwości przedstawić projektantom całym zlożeniem stosownych wyjaśnień bądź uszczegółowien projektu.
  4. Wszystkie prace należy wykonywać zgodnie z zasadami wiedzy technicznej, sztuką budowlaną, wyznagami prawa budowlanego oraz z zachowaniem zasad bezpieczeństwa konstrukcji i użytkowania
  5. Wszystkie prace należy wykonywać pod nadzorem osoby posiadającej stosowne uprawnienia budowlane
  6. Wszystkie prace poprzedzić badaniami i odkrywaniami na etapie przedprojektowym
  7. Wszystkie prace okrywkowe przeprowadzić metodami wskazanymi w projekcie konstrukcyjnym
  8. Elementy konstrukcyjne wykonane według załączonogo projektu konstrukcyjnego.
  9. Instalacje wewnętrzne wykonać według odpowiednich załączonych projektów branżowych
  10. Przed wykonaniem elementów konstrukcyjnych zweryfikować dostępność oraz parametry produktów i urządzeń zastosowanych w projekcie.
  11. Przed zamowieniem stłakki wymiary sprawdzić na budowie.

PROJEKT	Projekt budowlany przebudowy budynku Straży Pożarnej w Pucku
ADRES	Komenda Powiatowa Państwowej Straży Pożarnej w Pucku, ul. Mestwińska 11, 84-100 Puck
LOKAL	84-100 Puck, ul. Mestwińska 11 dz.nr 1/3 obr.0024, Gmina 2.4 221103.1, Puck-M
PROJEKTOWA	arch. G. Serafin
PROJEKTOWA	PO/KK/1462/06 architektura
PROJEKTOWA	PO/KK/223/20/08 architektura
PROJEKTOWA	arch. L. Ślawianowska-Jęgielka
PROJEKTOWA	PO/KK/18/POK/08 konstrukcja
PROJEKTOWA	PO/KK/18/POK/08 konstrukcja
PROJEKTOWA	PO/KK/035/1P/POK/08 konstrukcja
PROJEKTOWA	inż. Janusz Tomaszewski
PROJEKTOWA	PROJEKT BUDOWLANY
PROJEKTOWA	P. puck, straż, 2020, L-01, L-12.4
PROJEKTOWA	RZUT 1 PIĘTRA BUDYNKU
PROJEKTOWA	1:100
PROJEKTOWA	A05

**SERAFIN STUDIO PROJEKTOWE**


ul. 3 maja 6/3, 84-200 Wejherowo  
tel. 505 173 346  
www.serafin-studio.pl  
biuro@serafin-studio.pl



➔	WEJŚCIE DO BUDYNKU
⊙	WIAZAD DO BUDYNKU
⊕	OZNACZENIE LOKALIZACJI RUR SPUSTOMYCH
⊖	KANALIZACJI SANITARNEJ
↑	OZNACZENIE WLOTU PRZEWODU WENTYLACJI
W0	OZNACZENIE PRZEWODU WENTYLACYJNEGO
~	ELEMENTY WYKONCZONYCH / KONSTRUKCJI
▬	KOTA WYSOKOSCOWA
▬	ZABUDOWY Z PLYT GK-B / GK-BI
▬	IZOLACJA PRZECIWWODNA
▬	IZOLACJA PRZECIWWODNA

LEGENDA	
[Symbol]	ELEMENTY ISTNIEJĄCE (BEZ ZMIAN)
[Symbol]	ZEŁBET
[Symbol]	GAZOBEŁTON
[Symbol]	SILKA
[Symbol]	BETON
[Symbol]	IZOLACJA TERMICZNA - STYROPIAN / WELNA MINERALNA
[Symbol]	IZOLACJA TERMICZNA - STYROPUR

- UWAGI:
- Projekt ochrony prawem autorskim.
  - Wymiany sprawdzić na budowie.
  - Prace realizacyjne poprzedzić wnikliwą analizą dokumentacji - wątpliwości przedstawić projektantom całym złożeniem stosownych wyjaśnień bądź uszczegółowień projektu.
  - Wszystkie prace należy wykonać zgodnie z zasadami wiedzy technicznej, sztuką budowlaną, wytycznymi, prawami budowlanego oraz z zachowaniem zasad bezpieczeństwa konstrukcji i użytkowania.
  - Wszystkie prace należy wykonywać pod nadzorem osoby posiadającej stosowne uprawnienia budowlane.
  - Wszystkie prace poprzedzić badaniami i odkrywkami na etapie przedprojektowym.
  - Wszystkie prace odkrywkowe przeprowadzić metodami, wskazanymi w projekcie konstrukcyjnym.
  - Elementy konstrukcyjne wykonane według załączonego projektu konstrukcyjnego.
  - Instalacje wewnętrzne wykonać według odpowiednich załączonych projektów branżowych.
  - Przed wykonaniem elementów konstrukcyjnych zwerfikować dostępność oraz parametry produktów i urządzeń zastosowanych w projekcie.
  - Przed zamknięciem śladki wymiary sprawdzić na budowie.


  
**SERAFIN**  
**STUDIO**  
**PROJEKTOWE**

ul. 3 maja 6/3, 84-200 Wejherowo  
 tel: 505 173 346  
 www.serafin-studio.pl  
 biuro@sera-fin-studio.pl

INSTRUMENT	PROJEKT BUDOWLANY	PRZEbudowy	Przebudowany	Przebudowa	Przebudowa
OBJ. WYKONCZONY	84-100 Puck, ul. Mestwina 11 dz.nr. 1/3 obr. 0024, Gmina 2, 4 221103 1, Puck-M				
INSTRUMENT	PROJEKT BUDOWLANY	PRZEbudowy	Przebudowany	Przebudowa	Przebudowa
OBJ. WYKONCZONY	84-100 Puck, ul. Mestwina 11 dz.nr. 1/3 obr. 0024, Gmina 2, 4 221103 1, Puck-M				
PROJEKTANT	arch. G. Serafin	PROJEKTANT	arch. G. Serafin	PROJEKTANT	arch. G. Serafin
OPRACOWANIE	arch. L. Stawianowska-Jagięka	OPRACOWANIE	arch. L. Stawianowska-Jagięka	OPRACOWANIE	arch. L. Stawianowska-Jagięka
WSP. TECHN.	inż. M. Milewicz	WSP. TECHN.	inż. M. Milewicz	WSP. TECHN.	inż. M. Milewicz
WSP. BUD.	inż. Janusz Tomaszewski	WSP. BUD.	inż. Janusz Tomaszewski	WSP. BUD.	inż. Janusz Tomaszewski
DATA	2020	DATA	2020	DATA	2020
PROJEKTANT	PROJEKT BUDOWLANY	PROJEKTANT	PROJEKT BUDOWLANY	PROJEKTANT	PROJEKT BUDOWLANY
OBJ. WYKONCZONY	84-100 Puck, ul. Mestwina 11 dz.nr. 1/3 obr. 0024, Gmina 2, 4 221103 1, Puck-M	OBJ. WYKONCZONY	84-100 Puck, ul. Mestwina 11 dz.nr. 1/3 obr. 0024, Gmina 2, 4 221103 1, Puck-M	OBJ. WYKONCZONY	84-100 Puck, ul. Mestwina 11 dz.nr. 1/3 obr. 0024, Gmina 2, 4 221103 1, Puck-M
PROJEKTANT	PROJEKT BUDOWLANY	PROJEKTANT	PROJEKT BUDOWLANY	PROJEKTANT	PROJEKT BUDOWLANY
OBJ. WYKONCZONY	84-100 Puck, ul. Mestwina 11 dz.nr. 1/3 obr. 0024, Gmina 2, 4 221103 1, Puck-M	OBJ. WYKONCZONY	84-100 Puck, ul. Mestwina 11 dz.nr. 1/3 obr. 0024, Gmina 2, 4 221103 1, Puck-M	OBJ. WYKONCZONY	84-100 Puck, ul. Mestwina 11 dz.nr. 1/3 obr. 0024, Gmina 2, 4 221103 1, Puck-M
PROJEKTANT	PROJEKT BUDOWLANY	PROJEKTANT	PROJEKT BUDOWLANY	PROJEKTANT	PROJEKT BUDOWLANY
OBJ. WYKONCZONY	84-100 Puck, ul. Mestwina 11 dz.nr. 1/3 obr. 0024, Gmina 2, 4 221103 1, Puck-M	OBJ. WYKONCZONY	84-100 Puck, ul. Mestwina 11 dz.nr. 1/3 obr. 0024, Gmina 2, 4 221103 1, Puck-M	OBJ. WYKONCZONY	84-100 Puck, ul. Mestwina 11 dz.nr. 1/3 obr. 0024, Gmina 2, 4 221103 1, Puck-M

PROJEKTANT	PROJEKT BUDOWLANY	PROJEKTANT	PROJEKT BUDOWLANY	PROJEKTANT	PROJEKT BUDOWLANY
OBJ. WYKONCZONY	84-100 Puck, ul. Mestwina 11 dz.nr. 1/3 obr. 0024, Gmina 2, 4 221103 1, Puck-M	OBJ. WYKONCZONY	84-100 Puck, ul. Mestwina 11 dz.nr. 1/3 obr. 0024, Gmina 2, 4 221103 1, Puck-M	OBJ. WYKONCZONY	84-100 Puck, ul. Mestwina 11 dz.nr. 1/3 obr. 0024, Gmina 2, 4 221103 1, Puck-M
PROJEKTANT	PROJEKT BUDOWLANY	PROJEKTANT	PROJEKT BUDOWLANY	PROJEKTANT	PROJEKT BUDOWLANY
OBJ. WYKONCZONY	84-100 Puck, ul. Mestwina 11 dz.nr. 1/3 obr. 0024, Gmina 2, 4 221103 1, Puck-M	OBJ. WYKONCZONY	84-100 Puck, ul. Mestwina 11 dz.nr. 1/3 obr. 0024, Gmina 2, 4 221103 1, Puck-M	OBJ. WYKONCZONY	84-100 Puck, ul. Mestwina 11 dz.nr. 1/3 obr. 0024, Gmina 2, 4 221103 1, Puck-M
PROJEKTANT	PROJEKT BUDOWLANY	PROJEKTANT	PROJEKT BUDOWLANY	PROJEKTANT	PROJEKT BUDOWLANY
OBJ. WYKONCZONY	84-100 Puck, ul. Mestwina 11 dz.nr. 1/3 obr. 0024, Gmina 2, 4 221103 1, Puck-M	OBJ. WYKONCZONY	84-100 Puck, ul. Mestwina 11 dz.nr. 1/3 obr. 0024, Gmina 2, 4 221103 1, Puck-M	OBJ. WYKONCZONY	84-100 Puck, ul. Mestwina 11 dz.nr. 1/3 obr. 0024, Gmina 2, 4 221103 1, Puck-M
PROJEKTANT	PROJEKT BUDOWLANY	PROJEKTANT	PROJEKT BUDOWLANY	PROJEKTANT	PROJEKT BUDOWLANY
OBJ. WYKONCZONY	84-100 Puck, ul. Mestwina 11 dz.nr. 1/3 obr. 0024, Gmina 2, 4 221103 1, Puck-M	OBJ. WYKONCZONY	84-100 Puck, ul. Mestwina 11 dz.nr. 1/3 obr. 0024, Gmina 2, 4 221103 1, Puck-M	OBJ. WYKONCZONY	84-100 Puck, ul. Mestwina 11 dz.nr. 1/3 obr. 0024, Gmina 2, 4 221103 1, Puck-M
PROJEKTANT	PROJEKT BUDOWLANY	PROJEKTANT	PROJEKT BUDOWLANY	PROJEKTANT	PROJEKT BUDOWLANY
OBJ. WYKONCZONY	84-100 Puck, ul. Mestwina 11 dz.nr. 1/3 obr. 0024, Gmina 2, 4 221103 1, Puck-M	OBJ. WYKONCZONY	84-100 Puck, ul. Mestwina 11 dz.nr. 1/3 obr. 0024, Gmina 2, 4 221103 1, Puck-M	OBJ. WYKONCZONY	84-100 Puck, ul. Mestwina 11 dz.nr. 1/3 obr. 0024, Gmina 2, 4 221103 1, Puck-M
PROJEKTANT	PROJEKT BUDOWLANY	PROJEKTANT	PROJEKT BUDOWLANY	PROJEKTANT	PROJEKT BUDOWLANY
OBJ. WYKONCZONY	84-100 Puck, ul. Mestwina 11 dz.nr. 1/3 obr. 0024, Gmina 2, 4 221103 1, Puck-M	OBJ. WYKONCZONY	84-100 Puck, ul. Mestwina 11 dz.nr. 1/3 obr. 0024, Gmina 2, 4 221103 1, Puck-M	OBJ. WYKONCZONY	84-100 Puck, ul. Mestwina 11 dz.nr. 1/3 obr. 0024, Gmina 2, 4 221103 1, Puck-M