

**ZARZĄDZENIE
REGIONALNEGO DYREKTORA OCHRONY ŚRODOWISKA W BYDGOSZCZY**

z dnia 14 grudnia 2017 r.

w sprawie rezerwatu przyrody „Jezioro Piaseczno”

Na podstawie art. 13 ust. 3 ustawy z dnia 16 kwietnia 2004 r. o ochronie przyrody (Dz. U. z 2016 r. poz. 2134, z późn. zm.¹⁾) zarządza się, co następuje:

§ 1. 1. Rezerwat przyrody „Jezioro Piaseczno”, zwany dalej „rezerwatem”, stanowi obszar o powierzchni 158,99 ha, położony na terenie gminy Osie, w powiecie świeckim, w województwie kujawsko-pomorskim.

2. Położenie i przebieg granicy rezerwatu, w postaci współrzędnych punktów załamania granicy w układzie współrzędnych płaskich prostokątnych PL-1992, zawiera załącznik nr 1 do zarządzenia.

3. Przebieg granicy rezerwatu określa mapa stanowiąca załącznik nr 2 do zarządzenia.

§ 2. Celem ochrony rezerwatu jest zachowanie ekosystemu jeziora Piaseczno.

§ 3. 1. Dla rezerwatu określa się rodzaj - Krajobrazowy (K).

2. Dla rezerwatu określa się typ i podtyp:

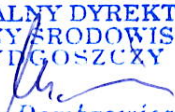
1) ze względu na dominujący przedmiot ochrony: typ - Fitocenotyczny (PFi), podtyp - zbiorowisk nieleśnych (zn);

2) ze względu na główny typ ekosystemu: typ - Różnych ekosystemów (EE), podtyp - mozaiki różnych ekosystemów (me).

§ 4. Nadzór nad rezerwatem sprawuje Regionalny Dyrektor Ochrony Środowiska w Bydgoszczy.

§ 5. Traci moc rozporządzenie Nr 279/01 Wojewody Kujawsko-Pomorskiego z dnia 2 października 2001 r. w sprawie uznania za rezerwat przyrody (Dz. Urz. Woj. Kuj.-Pom. Nr 80, poz. 1577).

§ 6. Zarządzenie wchodzi w życie po upływie 14 dni od dnia ogłoszenia.

**REGIONALNY DYREKTOR
OCHRONY ŚRODOWISKA
W BYDGOSZCZY**

Maria Dombrowicz

¹⁾Zmiany tekstu jednolitego wymienionej ustawy zostały ogłoszone w Dz. U. z 2016 r. poz. 2249 i 2260 oraz z 2017 r. poz. 132, 1074 i 1595

Załączniki do zarządzenia

Regionalnego Dyrektora Ochrony Środowiska
w Bydgoszczy

z dnia 14 grudnia 2017 r.

Załącznik nr 1

Położenie i przebieg granicy rezerwatu, w postaci współrzędnych punktów załamania granicy w układzie współrzędnych płaskich prostokątnych PL-1992

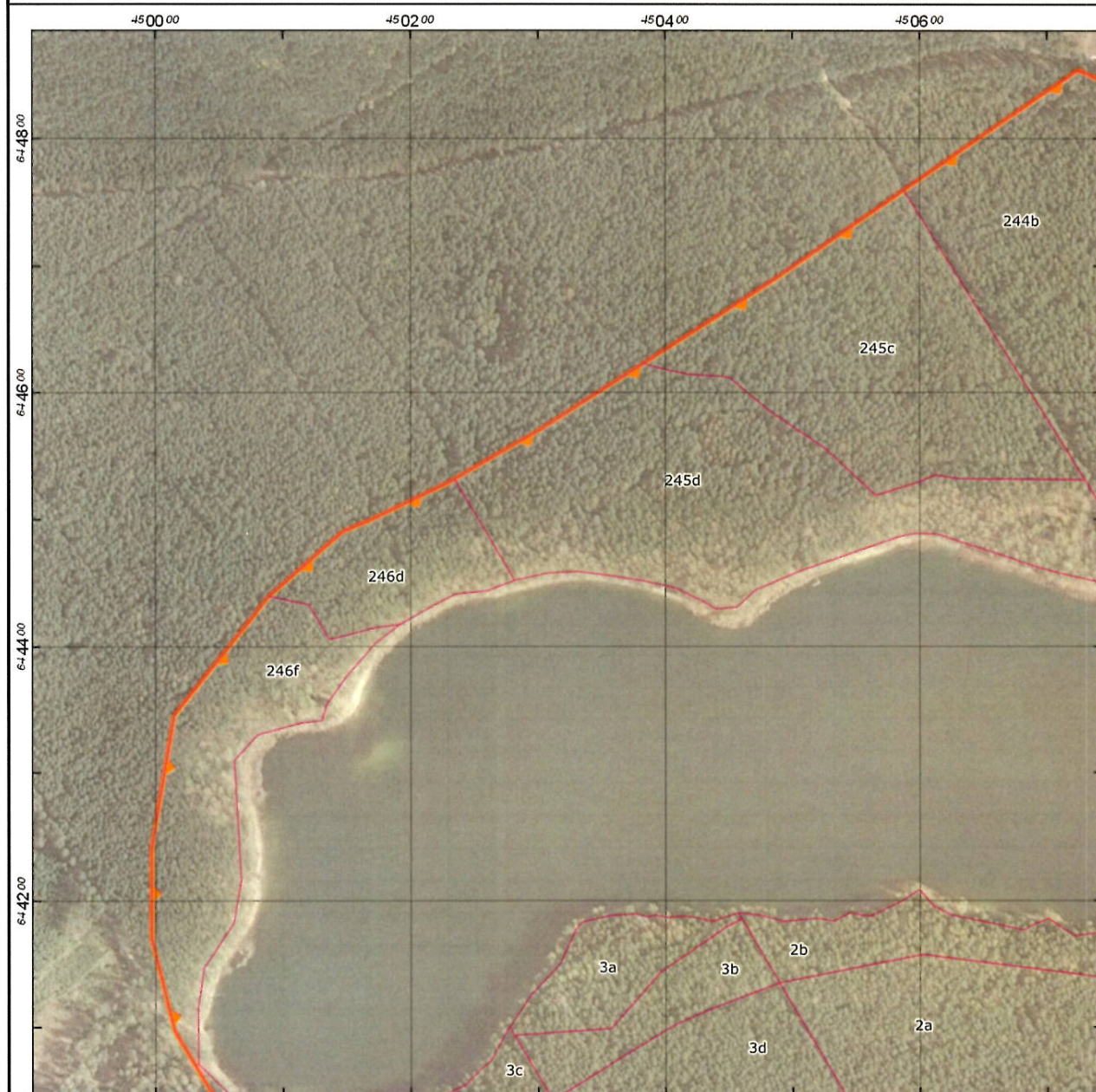
nr	x	y
1	644732,0	451164,9
2	644730,6	451177,5
3	644734,6	451339,3
4	644713,0	451418,2
5	644699,5	451463,7
6	644659,4	451595,4
7	644647,6	451631,7
8	644611,9	451741,9
9	644593,4	451812,3
10	644567,9	451902,3
11	644518,2	451932,9
12	644504,8	451941,1
13	644418,6	451994,2
14	644413,2	451997,5
15	644396,0	452008,1
16	644291,1	451836,9
17	644283,3	451824,2
18	644210,3	451705,2
19	644209,2	451703,5
20	644142,6	451599,5
21	644142,0	451598,7
22	644032,6	451427,9
23	644031,5	451426,2
24	644001,5	451379,4
25	643973,2	451335,2
26	643865,7	451167,5
27	643857,0	451154,0
28	643855,9	451152,3
29	643843,8	451133,4
30	643843,0	451132,2
31	643814,4	451087,5
32	643735,1	450963,9
33	643716,7	450935,2

34	643622,6	450788,3
35	643621,5	450786,6
36	643587,6	450732,5
37	643515,2	450616,9
38	643400,4	450433,7
39	643555,8	450340,0
40	643577,2	450327,1
41	643869,7	450150,7
42	643930,7	450113,9
43	644018,1	450061,2
44	644020,7	450059,6
45	644020,7	450059,6
46	644020,7	450059,6
47	644060,3	450036,1
48	644095,6	450015,2
49	644169,4	449997,0
50	644240,7	449997,0
51	644344,7	450014,7
52	644439,0	450088,7
53	644490,2	450147,3
54	644499,4	450169,4
55	644528,3	450229,6
56	644531,1	450234,5
57	644569,1	450300,5
58	644622,5	450383,5
59	644686,7	450483,1
60	644759,0	450587,9
61	644853,7	450725,0
62	644818,6	450801,7
63	644781,1	450874,2
64	644780,8	450875,1
65	644755,8	450965,5
66	644753,2	450977,8
67	644745,2	451014,8
68	644743,6	451049,1
69	644741,6	451080,0
70	644732,0	451164,9



REGIONALNY DYREKTOR
OCHRONY ŚRODOWISKA
W BYDGOSZCZY

Maria Dębrowicz

Przebieg granicy rezerwatu przyrody Jezioro Piaseczno - arkusz 1 z 5



Objaśnienia

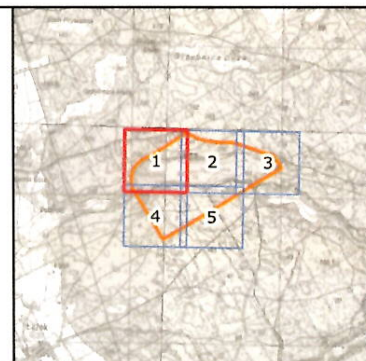
-  Granica rezerwatu przyrody
-  Granice pododdziałów (Nadleśnictwo Trzebciny 2017-2026)

Ortofotomapa: Główny Urząd Geodezji i Kartografii,
usługa przeglądania 2017-08-29

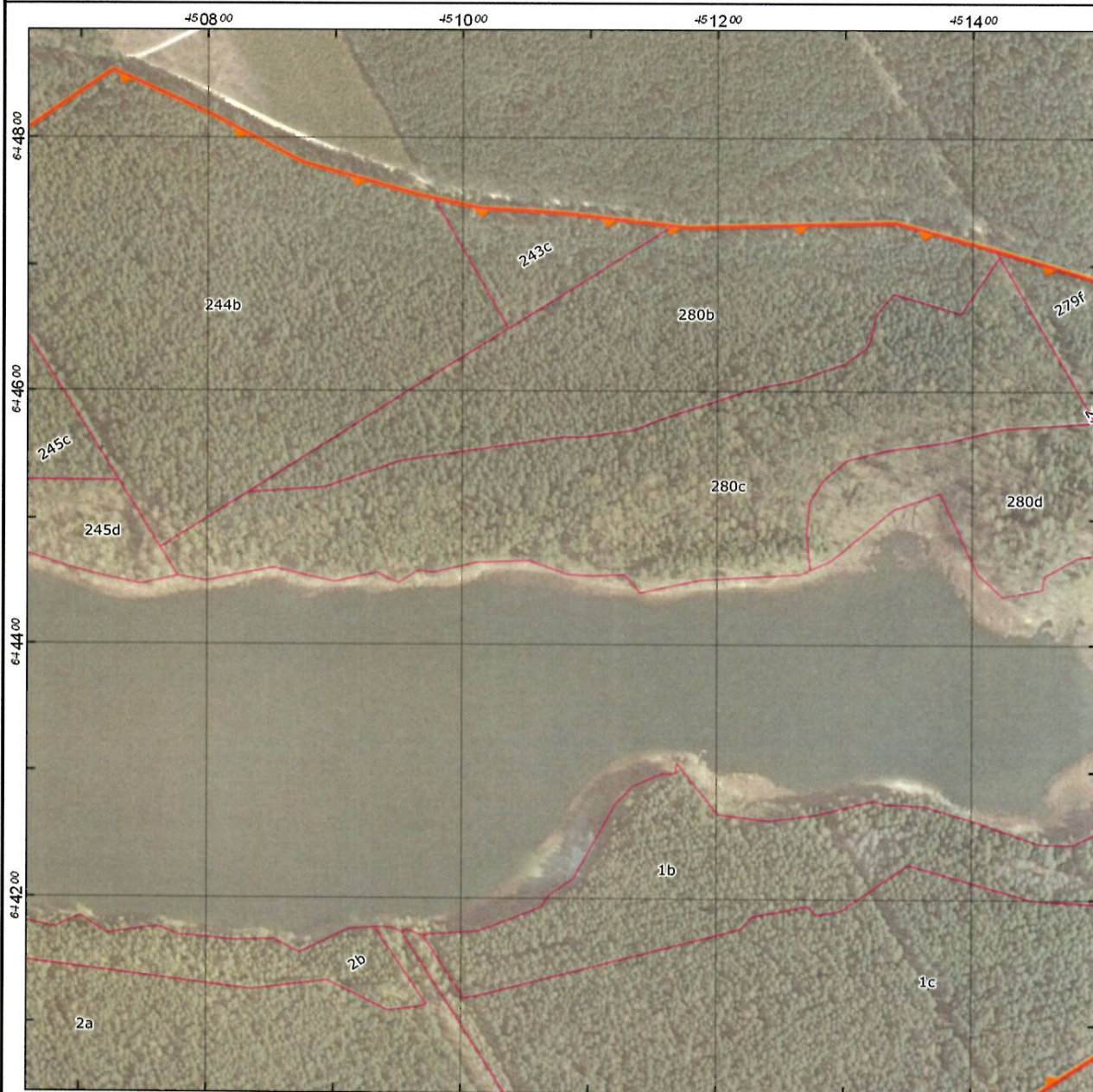
Mapa topograficzna: Główny Urząd Geodezji i Kartografii,
usługa przeglądania 2017-08-29

Układ współrzędnych: PL-1992



0 100 200 m



Przebieg granicy rezerwatu przyrody Jezioro Piaseczno - arkusz 2 z 5



Objaśnienia

-  Granica rezerwatu przyrody
-  Granice pododdziałów (Nadleśnictwo Trzebczyna 2017-2026)

Ortofotomapa: Główny Urząd Geodezji i Kartografii,
usługa przeglądania 2017-08-29

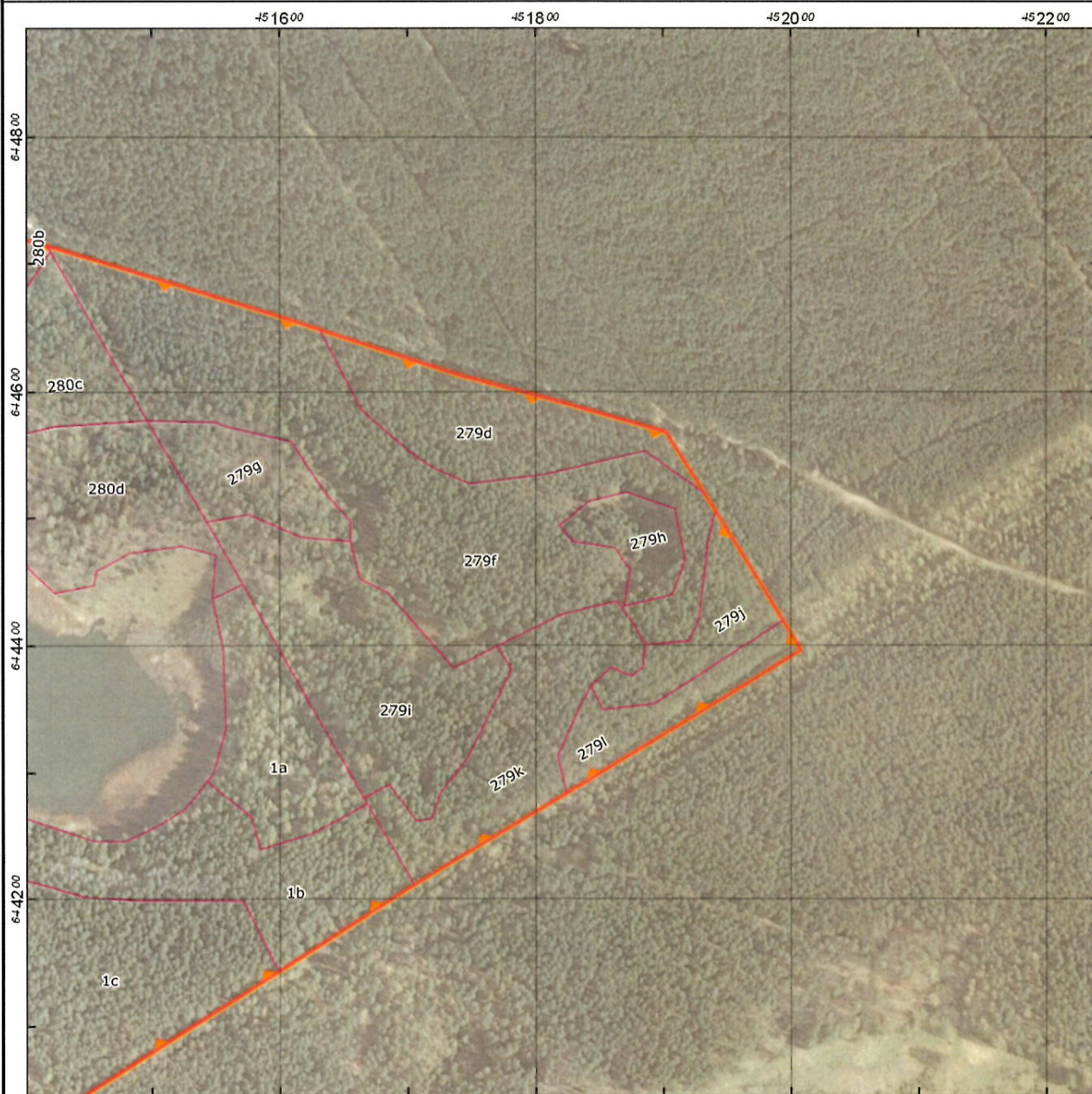
Mapa topograficzna: Główny Urząd Geodezji i Kartografii,
usługa przeglądania 2017-08-29

Układ współrzędnych: PL-1992



0 100 200 m



Przebieg granicy rezerwatu przyrody Jezioro Piaseczno - arkusz 3 z 5



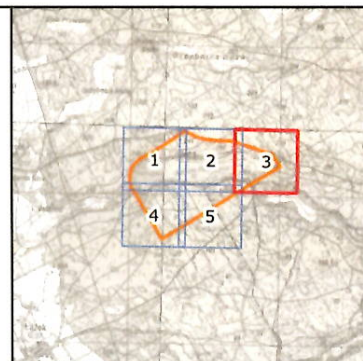
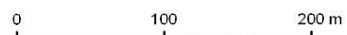
Objaśnienia

-  Granica rezerwatu przyrody
-  Granice pododdziałów (Nadleśnictwo Trzebciny 2017-2026)

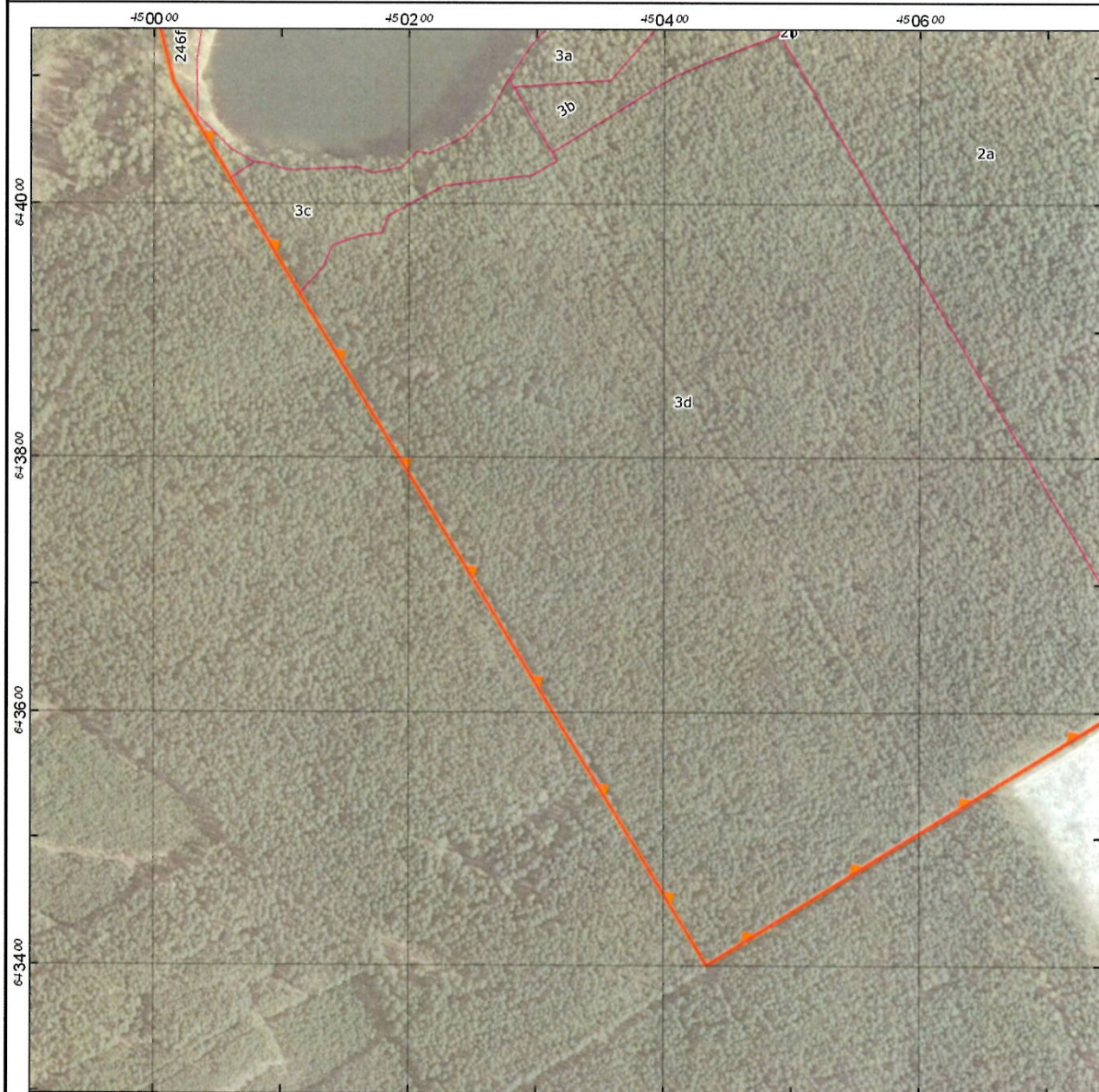
Ortofotomapa: Główny Urząd Geodezji i Kartografii,
usługa przeglądania 2017-08-29

Mapa topograficzna: Główny Urząd Geodezji i Kartografii,
usługa przeglądania 2017-08-29

Układ współrzędnych: PL-1992



Przebieg granicy rezerwatu przyrody Jezioro Piaseczno - arkusz 4 z 5



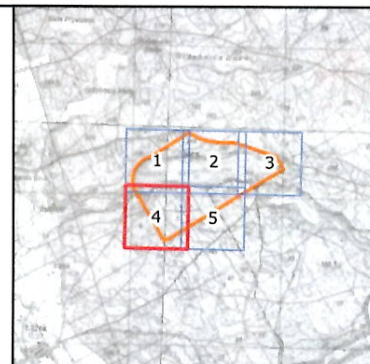
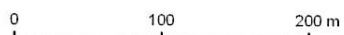
Objaśnienia

- Granica rezerwatu przyrody
- Granice pododdziałów (Nadleśnictwo Trzebciny 2017-2026)

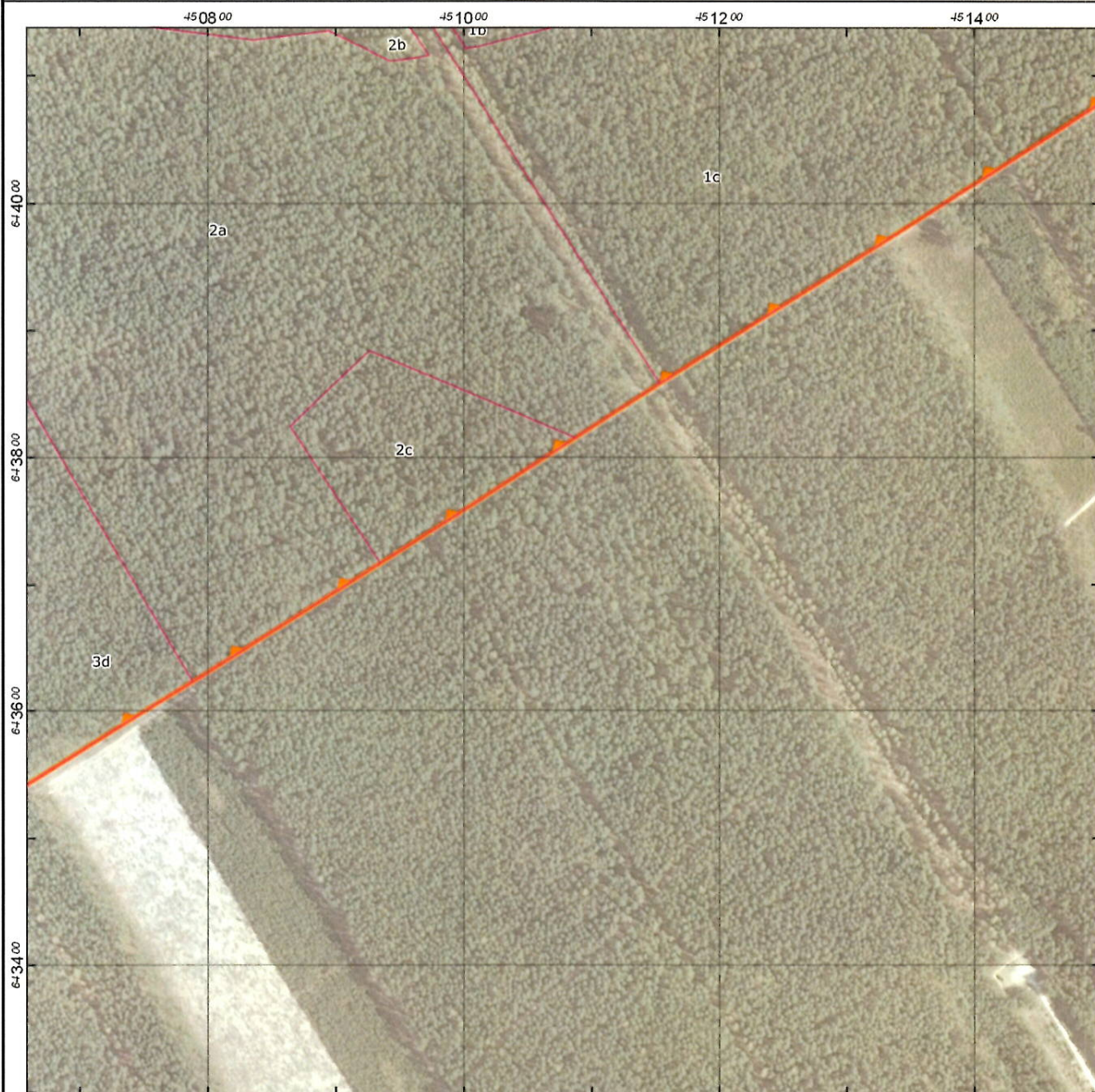
Ortofotomapa: Główny Urząd Geodezji i Kartografii,
usługa przeglądania 2017-08-29

Mapa topograficzna: Główny Urząd Geodezji i Kartografii,
usługa przeglądania 2017-08-29

Układ współrzędnych: PL-1992



Przebieg granicy rezerwatu przyrody Jezioro Piaseczno - arkusz 5 z 5



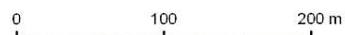
Objaśnienia

- Granica rezerwatu przyrody
- Granice pododdziałów (Nadleśnictwo Trzebciny 2017-2026)

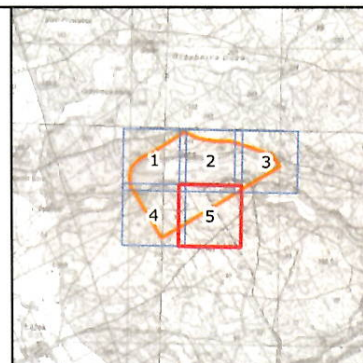
Ortofotomapa: Główny Urząd Geodezji i Kartografii,
usługa przeglądania 2017-08-29

Mapa topograficzna: Główny Urząd Geodezji i Kartografii,
usługa przeglądania 2017-08-29

Układ współrzędnych: PL-1992



**REGIONALNY DYREKTOR
OCHRONY ŚRODOWISKA
W BUDGOSZCZY**
Małgorzata Dombrowicz



Uzasadnienie

Na podstawie art. 13 ust. 3 ustawy z dnia 16 kwietnia 2004 r. o ochronie przyrody (Dz. U. z 2016 r. poz. 2134, z późn. zm.) uznanie za rezerwat przyrody następuje w drodze aktu prawa miejscowego w formie zarządzenia regionalnego dyrektora ochrony środowiska, które określa jego nazwę, położenie lub przebieg granicy i otulinę, jeżeli została wyznaczona, cele ochrony oraz rodzaj, typ i podtyp rezerwatu przyrody, a także sprawującego nadzór nad rezerwatem.

Z wejściem w życie niniejszego zarządzenia Regionalnego Dyrektora Ochrony Środowiska w Bydgoszczy traci moc rozporządzenie Nr 279/01 Wojewody Kujawsko-Pomorskiego z dnia 2 października 2001 r. w sprawie uznania za rezerwat przyrody (Dz. Urz. Woj. Kuj.-Pom. Nr 80, poz. 1577). Zarządzenie to obejmuje aktualizację danych dotyczących rezerwatu oraz dostosowanie do obowiązujących przepisów prawnych, w tym określenie rodzaju, typu i podtypu rezerwatu zgodnie z rozporządzeniem Ministra Środowiska z dnia 30 marca 2005 r. w sprawie rodzajów, typów i podtypów rezerwatów przyrody (Dz. U. Nr 60, poz. 533). Zmiana określonej w rozporządzeniu Wojewody Kujawsko-Pomorskiego z dnia 2 października 2001 r., powierzchni rezerwatu z 159,78 ha na 158,99 ha wynika z wyliczenia na podstawie danych przestrzennych i nie jest związana z korektą zmiany granic rezerwatu. Cel ochrony rezerwatu, którym jest zachowanie ekosystemu jeziora Piaseczno, nie ulega zmianie.

Na podstawie art. 59 ust. 2 ustawy z dnia 23 stycznia 2009 r. o wojewodzie i administracji rządowej w województwie (Dz. U. z 2015 r. poz. 525, z późn. zm.) projekt zarządzenia został uzgodniony przez Wojewodę Kujawsko-Pomorskiego pismem znak: WIR.IX.700.39.2017, z dnia 1 grudnia 2017 r.

REGIONALNY DYREKTOR
OCHRONY ŚRODOWISKA
W BYDGOSZCZY

Maria Dombrowicz

