

Informacje o obszarze Natura 2000 Modraszki koło Opoczki PLH020094

Marta Ignaciuk
Regionalna Dyrekcja Ochrony Środowiska we Wrocławiu
Koordynator planu zadań ochronnych obszaru Natura 2000
Modraszki koło Opoczki PLH020094



REGIONALNA
DYREKCJA
OCHRONY
ŚRODOWISKA
WE WROCŁAWIU

Spełniamy wymagania EMAS – zarządzamy urzędem efektywnie, oszczędnie i prośrodowiskowo



Fundusze Europejskie
Infrastruktura i Środowisko



GENERALNA
DYREKCJA
OCHRONY
ŚRODOWISKA

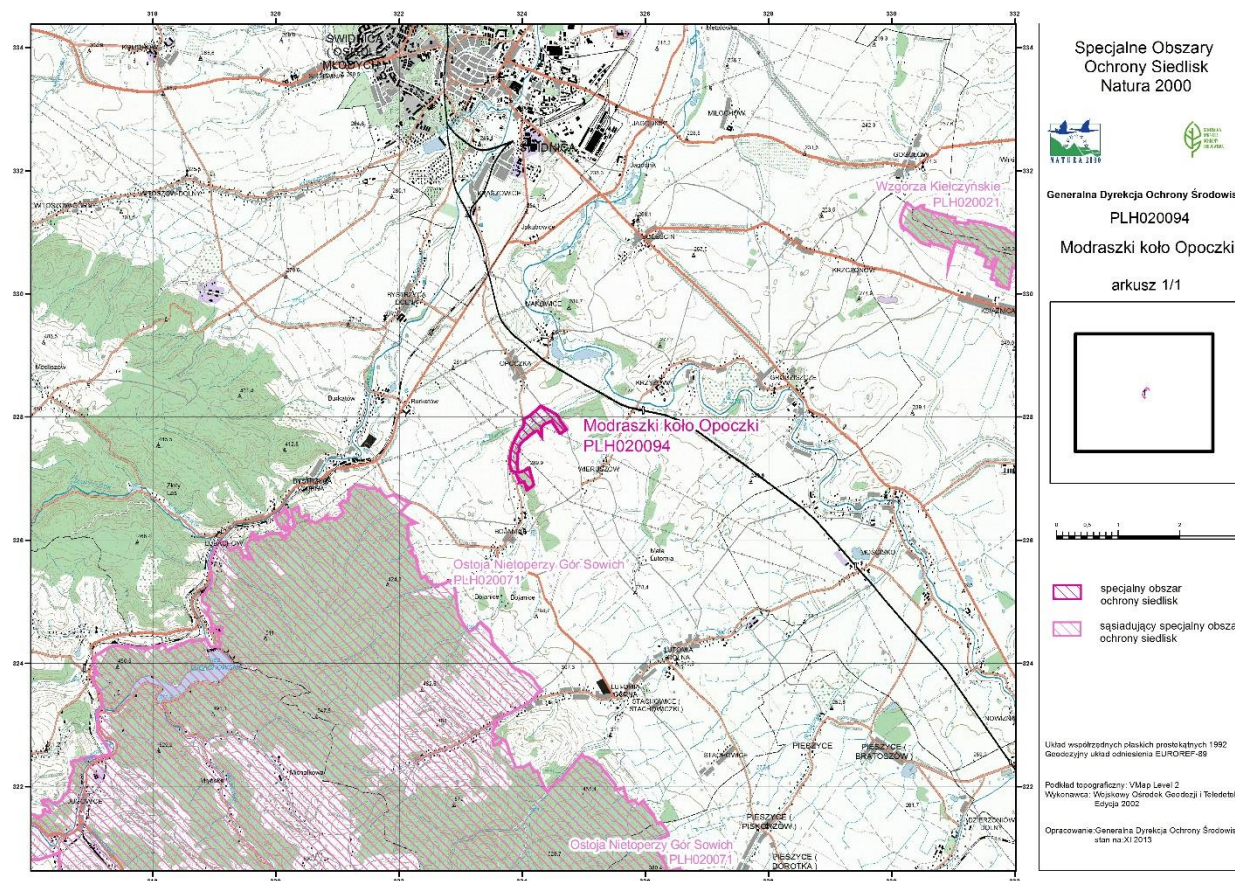


REGIONALNA
DYREKCJA
OCHRONY
ŚRODOWISKA
W BIAŁYMSTOKU

Unia Europejska
Fundusz Spójności



Mapa obszaru Natura 2000 Modraszki koło Opoczki PLH020094



plany zadań ochronnych
Natura 2000
2017-2022

Fot. Robert Łapiński



REGIONALNA
DYREKCJA
OCHRONY
ŚRODOWISKA
WE WROCŁAWIU

Spełniamy wymagania EMAS – zarządzamy urzędem efektywnie, oszczędnie i prośrodowiskowo



Fundusze Europejskie
Infrastruktura i Środowisko



GENERALNA
DYREKCJA
OCHRONY
ŚRODOWISKA



REGIONALNA
DYREKCJA
OCHRONY
ŚRODOWISKA
W BIAŁYMSTOKU

Unia Europejska
Fundusz Spójności



Obszar Natura 2000

Modraszki koło Opoczki PLH020094

plany zadań ochronnych
Natura 2000
 2017-2022



Zgodnie ze standardowym formularzem danych (SDF) obszar Natura 2000 Modraszki koło Opoczki PLH020094 ma powierzchnię 31,41 ha. Obszar obejmuje podmokły kompleks łąkowy w zagłębieniu terenu wyżłobionym przez potok Węglówka, położonym w granicach gminy Świdnica, pomiędzy miejscowościami Opoczka i Wieruszów. Wśród roślinności dominują m.in. *Sanguisorba officinalis*, *Rumex ssp.*, *Filipendula ulmaria*, *Geranium pratense* – gatunki pokarmowe dla spotykanych tu motyli dziennych. Jeden z nielicznych obszarów położonych na Przedgórzu Sudeckim i jedyny dla ochrony łąk trzęślicowych i świeżych wraz ze związanymi z nimi motylami. Jedno z kilkunastu znanych z tego mezoregionu stanowisk *Lycaena dispar* i 1059 *Maculinea teleius* (=6177, *Phengaris teleius*) oraz jedno z nielicznych dla 1061 *M. nausithous* (=6179, *Phengaris nausithous*). Stanowisko zagrożone w Polsce i na Dolnym Śląsku modraszka *Aricia eumedon*.

Fot. Robert Lapiński



REGIONALNA
 DYREKCJA
 OCHRONY
 ŚRODOWISKA
 WE WROCŁAWIU

Spełniamy wymagania EMAS – zarządzamy urzędem efektywnie, oszczędnie i prośrodowiskowo



EMAS
 Zweryfikowany system
 zarządzania
 środowiskowego
 PL 2.02-006-09



Fundusze Europejskie
 Infrastruktura i Środowisko



GENERALNA
 DYREKCJA
 OCHRONY
 ŚRODOWISKA



REGIONALNA
 DYREKCJA
 OCHRONY
 ŚRODOWISKA
 W BIAŁYMSTOKU

Unia Europejska
 Fundusz Spójności



Przedmioty ochrony obszaru Natura 2000 Modraszki koło Opoczki PLH020094

plany zadań ochronnych
Natura 2000
2017-2022



6510 niżowe i górskie świeże łąki użytkowane ekstensywnie

(*Arrhenatherion elatioris*) – pow. 9,15 ha

9170 grąd środkowoeuropejski i subkontynentalny (*Galio-Carpinetum*, *Tilio-Carpinetum*) – pow. 3,35 ha

91E0 łągi wierzbowe, topolowe, olszowe i jesionowe (*Salicetum albo-fragilis*, *Populetum albae*, *Alnenion*) – pow. 4,92 ha

1059 Modraszek telejus *Phengaris teleius*

1060 Czerwończyk nieparek *Lycaena dispar*

1061 Modraszek nausitous *Phengaris nausithous*



REGIONALNA
DYREKCJA
OCHRONY
ŚRODOWISKA
WE WROCŁAWIU

Spełniamy wymagania EMAS – zarządzamy urzędem efektywnie, oszczędnie i prośrodowiskowo



Fundusze Europejskie
Infrastruktura i Środowisko



GENERALNA
DYREKCJA
OCHRONY
ŚRODOWISKA



REGIONALNA
DYREKCJA
OCHRONY
ŚRODOWISKA
W BIAŁYMSTOKU

Unia Europejska
Fundusz Spójności



Fot. Robert Łapiński

Aktualnie prowadzone są badania terenowe na potrzeby sporządzenia planu zadań ochronnych dla obszaru Natura 2000 Modraszki koło Opoczki:

- ekspertyza siedliskowa (ostateczny termin przekazania wyników badań - I kwartał 2021 r.);
- ekspertyza entomologiczna (ostateczny termin przekazania wyników badań – I kwartał 2021 r.).

plany zadań ochronnych
Natura 2000
2017-2022

Fot. Robert Łapiński



REGIONALNA
DYREKCJA
OCHRONY
ŚRODOWISKA
WE WROCŁAWIU

Spełniamy wymagania EMAS – zarządzamy urzędem efektywnie, oszczędnie i prośrodowiskowo



Fundusze Europejskie
Infrastruktura i Środowisko



GENERALNA
DYREKCJA
OCHRONY
ŚRODOWISKA



REGIONALNA
DYREKCJA
OCHRONY
ŚRODOWISKA
W BIAŁYMSTOKU

Unia Europejska
Fundusz Spójności



Obszar Natura 2000 Modraszki koło Opoczki PLH020094





REGIONALNA
DYREKCJA
OCHRONY
ŚRODOWISKA
WE WROCŁAWIU

Spełniamy wymagania EMAS – zarządzamy urzędem efektywnie, oszczędnie i prośrodowiskowo



Dziękuję za uwagę



ww.wroclaw.rdos.gov.pl
(zakładka Plany Zadań Ochronnych)

e-mail: marta.ignaciuk.wroclaw@rdos.gov.pl
Tel. 71 747 93 15

Fot. Robert Łapiński



Spełniamy wymagania EMAS – zarządzamy urzędem efektywnie, oszczędnie i prośrodowiskowo



Unia Europejska
Fundusz Spójności

