

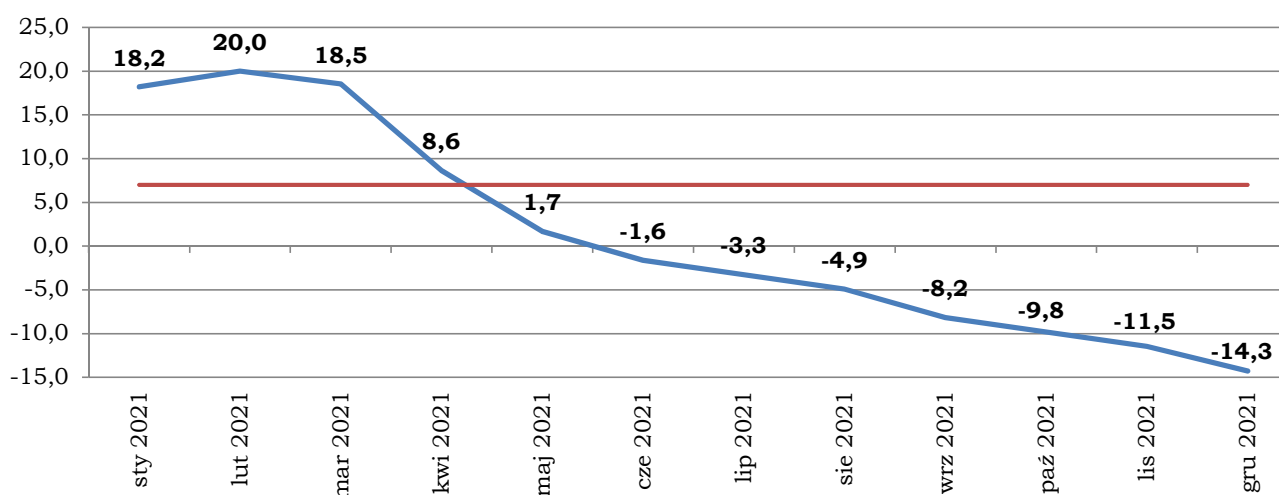
MIESIĘCZNY MONITORING STOPY BEZROBOCIA REJESTROWANEGO NA POZIOMIE KRAJOWYM - zgodnie z art. 28 ust. 1 Ustawy z dnia 11 października 2013 r. o szczególnych rozwiązaniach związanych z ochroną miejsc pracy

Stopa bezrobocia w końcu miesiąca sprawozdawczego w %		Stopa bezrobocia w końcu analogicznego miesiąca poprzedniego roku w %		Wzrost/spadek stopy bezrobocia w końcu miesiąca sprawozdawczego w porównaniu do analogicznego miesiąca poprzedniego roku w % ((rubr. 2-rubr. 4)/rubr. 4)*100
1	2	3	4	5
styczeń 2021	6,5	styczeń 2020	5,5	18,2
lut 2021	6,6	lut 2020	5,5	20,0
marzec 2021	6,4	marzec 2020	5,4	18,5
kwiecień 2021	6,3	kwiecień 2020	5,8	8,6
maj 2021	6,1	maj 2020	6,0	1,7
czerwiec 2021	6,0	czerwiec 2020	6,1	-1,6
lipiec 2021	5,9	lipiec 2020	6,1	-3,3
sierpień 2021	5,8	sierpień 2020	6,1	-4,9
wrzesień 2021	5,6	wrzesień 2020	6,1	-8,2
październik 2021	5,5	październik 2020	6,1	-9,8
listopad 2021	5,4	listopad 2020	6,1	-11,5
grudzień 2021	5,4	grudzień 2020	6,3	-14,3

Źródło danych: Biuletyn statystyczny GUS i obliczenia własne MRiPS na podstawie danych GUS

Uwaga: W październiku 2021 r. GUS dokonał korekty stopy bezrobocia rejestrowanego za okres od grudnia 2020 do sierpnia 2021 roku. Powyższe dane uwzględniają wyniki korekty.

Dynamika zmian stopy bezrobocia rejestrowanego w %



— Wzrost/spadek stopy bezrobocia w końcu miesiąca sprawozdawczego w porównaniu do analogicznego miesiąca poprzedniego roku w %  
((rubr. 2-rubr. 4)/rubr. 4)\*100

— Wartość graniczna = 7%